

# 椒江区公安局葭沚派出所办公家具采购合同

项目名称：椒江区公安局葭沚派出所办公家具采购项目

项目编号：JJCG-202501

甲方：台州市公安局椒江分局 所在地：浙江省台州市椒江区云西路 308 号

乙方：沙维特家私（宁波）有限公司 所在地：宁波市镇海经济开发区青青路 268 号

甲、乙双方根据台州市椒江区政府采购中心关于椒江区公安局葭沚派出所办公家具采购项目公开招标的结果，签署本合同。

## 一、合同文件：

- (一) 合同条款。
- (二) 中标通知书。
- (三) 更正补充文件。
- (四) 招标文件。
- (五) 中标人投标文件。
- (六) 其他。

上述所指合同文件应认为是互相补充和解释的，但是有模棱两可或互相矛盾之处，以其所列内容顺序为准。

## 二、货物内容

- (一) 货物名称：（详见附件）
- (二) 型号规格：（详见附件）
- (三) 技术参数：（详见附件）
- (四) 数量（单位）：一批

## 三、合同金额

本合同金额为（大写）：陆拾捌万元整（¥680000.00 元）人民币。

## 四、技术资料

- (一) 乙方应按招标文件规定的时间向甲方提供使用货物的有关技术资料。
- (二) 没有甲方事先书面同意，乙方不得将由甲方提供的有关合同或任何合同条文、规格、计划、图纸、样品或资料提供给与履行本合同无关的任何其他人。即使向履行本合同有关的人员提供，也应注意保密并限于履行合同的必需范围。

## 五、知识产权

(一) 乙方应保证所提供的货物或其任何一部分均不会侵犯任何第三方的知识产权。

(二) 若侵犯, 由乙方赔偿甲方因此遭受的损失(包括但不限于应对及追偿过程中所支付的律师费、差旅费、诉讼费、保全费、鉴定费、评估费等)。

## 六、产权担保

乙方保证所交付的货物的所有权完全属于乙方且无任何抵押、查封等产权瑕疵。

## 七、质保期

质保期 7 年。(自交货验收合格之日起计)

## 八、交货期、交货方式及交货地点

(一) 交货期: 合同签订后 20 天内完成交货安装并验收完成。

(二) 交货方式: 送到业主指定地点。

(三) 交货地点: 业主指定地点。

## 九、货款支付

(一) 付款方式: 合同签订后, 采购人向中标供应商支付项目预付款, 项目预付款为合同金额的 40%, 同时中标供应商向采购人提交银行、保险公司等金融机构出具同等金额的预付款保函。项目验收合格通过, 采购人支付剩余款项。以上款项支付条件为在成交供应商票证齐全符合采购人付款流程的前提下且财政资金到位后 7 个工作日内完成支付。

(二) 当采购数量与实际使用数量不一致时, 由采购单位向同级财政部门申请并经批准后, 可以由乙方根据实际使用量供货, 合同的最终结算金额按实际使用量乘以成交单价进行计算。

## 十、税费

本合同执行中相关的一切税费均由乙方负担。

## 十一、质量保证及售后服务

(一) 乙方应按招标文件规定的货物性能、技术要求、质量标准向甲方提供未经使用的全新产品。

(二) 乙方提供的货物在质保期内因货物本身的质量问题发生故障, 乙方应负责免费更换。对达不到技术要求者, 根据实际情况, 经双方协商, 可按以下办法处理:



1. 更换：由乙方承担所发生的全部费用。
2. 贬值处理：由甲乙双方协议定价。
3. 退货处理：乙方应退还甲方支付的合同款，同时应承担该货物的直接费用（运输、保险、检验、货款利息及银行手续费等）。

（三）如在使用过程中发生质量问题，乙方在接到甲方通知后在 40 分钟内到达甲方现场。

（四）在质保期内，乙方应对货物出现的质量及安全问题负责处理解决并承担一切费用。

（五）上述的货物免费保修期为 7 年，因人为因素出现的故障不在免费保修范围内。超过保修期的机器设备，终生维修，维修时只收部件成本费。

## **十二、调试和验收**

（一）甲方对乙方提交的货物依据招标文件上的技术规格要求和国家有关质量标准进行现场初步验收，外观、说明书符合招标文件技术要求的，给予签收，初步验收不合格的不予签收。货到后，甲方需在 7 个工作日内验收。

（二）乙方交货前应对产品作出全面检查和对验收文件进行整理，并列出清单，作为甲方收货验收和使用的技术条件依据，检验的结果应随货物交甲方。

（三）甲方对乙方提供的货物在使用前进行调试时，乙方需负责安装并培训甲方的使用操作人员，并协助甲方一起调试，直到符合技术要求，甲方才做最终验收。

（四）对技术复杂的货物，甲方应请国家认可的专业检测机构参与初步验收及最终验收，并由其出具质量检测报告。

（五）验收时乙方必须到现场，验收完毕后作出验收结果报告；验收费用由乙方负责。

## **十三、货物包装、发运及运输**

（一）乙方应在货物发运前对其进行满足运输距离、防潮、防震、防锈和防破损装卸等要求包装，以保证货物安全运达甲方指定地点。

（二）使用说明书、质量检验证明书、随配附件和工具以及清单一并附于货物内。

（三）乙方在货物发运手续办理完毕后 2 小时内或货到甲方 2 小时前通知甲方，以准备接货。

（四）货物在交付甲方前发生的风险均由乙方负责。

(五) 货物在规定的交付期限内由乙方送达甲方指定的地点视为交付，乙方同时需通知甲方货物已送达。

(六) 乙方运送的货物涉及商品包装和快递包装的，参考《商品包装政府采购需求标准（试行）》、《快递包装政府采购需求标准（试行）》（财办库〔2020〕123号）。

#### **十四、违约责任**

(一) 甲方无正当理由拒收货物的，甲方向乙方偿付拒收货款总值的百分之五违约金。

(二) 甲方无故逾期验收和办理货款支付手续的，甲方应按逾期付款总额每日万分之五向乙方支付违约金。

(三) 乙方逾期交付货物的，乙方应按逾期交货总额每日千分之六向甲方支付违约金，由甲方从待付货款中扣除。逾期超过约定日期 60 个工作日不能交货的，甲方可解除本合同。乙方因逾期交货或因其他违约行为导致甲方解除合同的，乙方应向甲方支付合同总值 5%的违约金，如造成甲方损失超过违约金的，超出部分由乙方继续承担赔偿责任。

(四) 乙方所交的货物品种、型号、规格、技术参数、质量不符合合同规定及招标文件规定标准的，甲方有权拒收该货物，乙方愿意更换货物但逾期交货的，按乙方逾期交货处理。乙方拒绝更换货物的，甲方可单方面解除合同。

(五) 若发生纠纷，由违约方赔偿守约方因纠纷所支付的费用（包括但不限于律师费、差旅费、诉讼费、保全费、鉴定费、评估费等）。

(六) 产品技术参数应完全符合乙方在投标时作出的承诺，如提供的产品与承诺不符，甲方有权要求退货或者换货；

(七) 验收时产品甲醛释放量检测报告结果不符合招标时技术参数要求的，视为乙方所交的货物不符合合同规定及招标文件规定标准；

#### **十五、不可抗力事件处理**

(一) 在合同有效期内，任何一方因不可抗力事件导致不能履行合同，则合同履行期可延长，其延长期与不可抗力影响期相同。

(二) 不可抗力事件发生后，应立即通知对方，并寄送有关权威机构出具的证明。

(三) 不可抗力事件延续 120 天以上，双方应通过友好协商，确定是否继续履行



合同。

### 十六、解决争议的方法

如双方在履行合同时发生纠纷，应协商解决；协商不成时，可提请政府采购管理部门调解；调解不成的通过以下第（二）方式解决：

- （一）提交台州仲裁委员会仲裁。
- （二）依法向甲方所在地人民法院提起诉讼。

### 十七、合同生效及其它

- （一）合同经双方法定代表人或授权代表签字并加盖单位公章后生效。
- （二）本合同未尽事宜，遵照《中华人民共和国民法典》有关条文执行。
- （三）本合同一式两份，甲、乙双方各执一份。本项目未尽事宜以招标文件、投标文件及澄清文件等为准。

甲方（盖章）

法定代表人：

委托代理人：

联系电话：

开户银行：

账号：

地址及邮编：

乙方（盖章）沙维特家私（宁波）有限公司

法定代表人：

委托代理人：

联系电话：

开户银行：镇海工商银行开发区分理处

账号：3901160709200001510

地址及邮编：宁波市镇海区青青路 268 号

315200

签订时间：2025年03月04日

## 附件 1: 货物清单

序号	报价项目	品牌、产地	型号规格	制造商名称	材质工艺要求说明	数量	单价	小计
1	办公桌	沙维特 宁波	2000*1600* 750mm SWTJZ-001	沙维特 家私（ 宁波） 有限公司	1、基材：采用优质中密度纤维板； 2、面材：采用胡桃木皮贴面，木皮厚度不小于 0.6mm； 3、油漆：采用水性漆，经五底三面工艺，漆面色泽美观、木纹纹理清晰，光滑耐磨； 4、五金件：阻尼铰链，阻尼导轨，开关顺畅，无锈蚀，具有足够的承载能力、耐腐蚀能力；金属拉手，无毛刺，耐腐蚀；搭配优质锁具。 5、整体符合 GB/T3324-2017 标准要求。	2	870. 00	1,740. 00
2	定制背柜	沙维特 宁波	800*400*19 50mm SWTJZ-002	沙维特 家私（ 宁波） 有限公司	1、基材：采用优质中密度纤维板； 2、面材：采用胡桃木皮贴面，木皮厚度不小于 0.6mm； 3、油漆：采用水性漆，经五底三面工艺，漆面色泽美观、木纹纹理清晰，光滑耐磨； 4、五金件：阻尼铰链，阻尼导轨，开关顺畅，无锈蚀，具有足够的承载能力、耐腐蚀能力；金属拉手，无毛刺，耐腐蚀；搭配优质锁具。 5、整体符合 GB/T3324-2017 标准要求。 (款式如图片格局定制，尺寸以现场实际需求为主)	8	870. 00	6,960. 00
3	办公桌	沙维特 宁波	1800*1600* 750mm SWTJZ-003	沙维特 家私（ 宁波） 有限公司	1、主材：采用刨花板，经防潮、防虫、防腐处理，强度高、刚性好、不变形，各种物理、化学性能指标均达到国家相关标准； 2、贴面：板材采用饰面纸，耐磨，不易变色，表面光亮平整，有光泽，整体效果好； 3、封边：采用 PVC 封边，用热熔胶经 200℃ 高温压制于边部，无鼓泡、无变色、无起皱，有效防止水气侵入； 4、五金件：阻尼铰链，阻尼导轨，开关顺畅，无锈蚀，具有足够的承载能力、耐腐蚀能力；金属拉手，无毛刺，耐腐蚀；搭配优质锁具； 5、整体符合 GB/T3324-2017 标准要求。 (电脑主机位置配置散热口)	5	870. 00	4,350. 00



序号	报价项目	品牌、产地	型号规格	制造商名称	材质工艺要求说明	数量	单价	小计
4	办公桌 (对座)	沙维特 宁波	1550*700*150mm SWTJZ-004	沙维特 家私(宁波) 有限公司	1、主材：采用刨花板，经防潮、防虫、防腐处理，强度高、刚性好、不变形，各种物理、化学性能指标均达到国家相关标准； 2、贴面：板材采用饰面纸，耐磨，不易变色，表面光亮平整，有光泽，整体效果好； 3、封边：采用PVC封边，用热熔胶经200℃高温压制于边部，无鼓泡、无变色、无起皱，有效防止水气侵入； 4、五金件：阻尼铰链，阻尼导轨，开关顺畅，无锈蚀，具有足够的承载能力、耐腐蚀能力；金属拉手，无毛刺，耐腐蚀；搭配优质锁具； 5、整体符合GB/T3324-2017标准要求。 (电脑主机位置配置散热口)	158	605.00	95,590.00
5	办公桌 (单座)	沙维特 宁波	1550*700*150mm SWTJZ-005	沙维特 家私(宁波) 有限公司	1、主材：采用刨花板，经防潮、防虫、防腐处理，强度高、刚性好、不变形，各种物理、化学性能指标均达到国家相关标准； 2、贴面：板材采用饰面纸，耐磨，不易变色，表面光亮平整，有光泽，整体效果好； 3、封边：采用PVC封边，用热熔胶经200℃高温压制于边部，无鼓泡、无变色、无起皱，有效防止水气侵入； 4、五金件：阻尼铰链，阻尼导轨，开关顺畅，无锈蚀，具有足够的承载能力、耐腐蚀能力；金属拉手，无毛刺，耐腐蚀；搭配优质锁具； 5、整体符合GB/T3324-2017标准要求。 (电脑主机位置配置散热口)	6	605.00	3,630.00
6	办公桌	沙维特 宁波	1400*700*750mm SWTJZ-006	沙维特 家私(宁波) 有限公司	1、主材：采用刨花板，经防潮、防虫、防腐处理，强度高、刚性好、不变形，各种物理、化学性能指标均达到国家相关标准； 2、贴面：板材采用饰面纸，耐磨，不易变色，表面光亮平整，有光泽，整体效果好； 3、封边：采用PVC封边，用热熔胶经200℃高温压制于边部，无鼓泡、无变色、无起皱，有效防止水气侵入； 4、五金件：阻尼铰链，阻尼导轨，开关顺畅，无锈蚀，具有足够的承载能力、耐腐蚀能力；金属拉手，无毛刺，耐腐蚀；搭配优质锁具； 5、整体符合GB/T3324-2017标准要求。 (电脑主机位置配置散热口)	1	605.00	605.00

序号	报价项目	品牌、产地	型号规格	制造商名称	材质工艺要求说明	数量	单价	小计
7	询问桌	沙维特 宁波	1400*700*750mm SWTJZ-007	沙维特 家私（ 宁波） 有限公司	1、主材：采用刨花板，经防潮、防虫、防腐处理，强度高、刚性好、不变形，各种物理、化学性能指标均达到国家相关标准； 2、贴面：板材采用饰面纸，耐磨，不易变色，表面光亮平整，有光泽，整体效果好； 3、封边：采用PVC封边，用热熔胶经200℃高温压制于边部，无鼓泡、无变色、无起皱，有效防止水气侵入； 4、五金件：阻尼铰链，阻尼导轨，开关顺畅，无锈蚀，具有足够的承载能力、耐腐蚀能力；金属拉手，无毛刺，耐腐蚀；搭配优质锁具； 5、整体符合GB/T3324-2017标准要求。 (电脑主机位置配置散热口)	2	605.00	1,210.00
8	办公椅	沙维特 宁波	610*670*1025mm SWTJZ-008	沙维特 家私（ 宁波） 有限公司	1、采用特网面料； 2、PA+加玻纤背框； 3、优质海绵，回弹率≥35%； 4、T型加厚加大扶手； 5、椅架：壁厚≥1.8mm； 6、整体符合QB/T2280-2016标准要求。	215	215.00	46,225.00
9	办公椅	沙维特 宁波	705*700*1120 (尺寸修改) SWTJZ-009	沙维特 家私（ 宁波） 有限公司	1. 选用优质国产网布面料，耐磨性强，透气舒适 2. 海绵，回弹率(%)≥35 3. 采用气压棒，气动升降，倾仰调节，金属五星脚架；金属件外观、涂层和镀层、其他外观，理化性能-电镀层-耐盐雾，密封性能、耐高低温性能试验、循环寿命，均符合QB/T2280-2016《办公家具办公椅》技术标准； 4. 大于等于60mm防震静音轮 5. 整体符合QB/T2280-2016《办公家具办公椅》技术标准。 注：款式参考图片，家具颜色合同签订时由采购人确定。	26	425.00	11,050.00



序号	报价项目	品牌、产地	型号规格	制造商名称	材质工艺要求说明	数量	单价	小计
10	办公椅	沙维特 宁波	680*700*10 15 SWTJZ-010	沙维特 家私（ 宁波） 有限公 司	1、特网面料、全网透气网座； 2、PA+加玻纤背框、铝合金背架、可上下滑动网背； 3、4D扶手,可前后上下滑动,左右摆动； 4、铝合金脚； 5、大于等于60mm防震静音轮； 6、电镀气杆； 7、四级锁定底盘,带前后滑动； 8、整体符合QB/T2280-2016标准要求。	7	515.00	3,605.00
11	文件柜	沙维特 宁波	800*400*20 00mm SWTJZ-011	沙维特 家私（ 宁波） 有限公 司	1、基材：刨花板； 2、封边：采用PVC封边,用热熔胶经200℃高温压制于边部,无鼓泡、无变色、无起皱,有效防止水气侵入； 3、贴面：板材采用饰面纸,耐磨,不易变色,表面光亮平整,有光泽,整体效果好； 4、五金件：阻尼铰链,开关顺畅,无锈蚀,具有足够的承载能力、耐腐蚀能力；优质金属拉手,无毛刺,耐腐蚀；搭配优质锁具； 5、整体符合GB/T35607-2024标准要求。	2	605.00	1,210.00
12	文件矮柜	沙维特 宁波	1600*400*1 200mm SWTJZ-012	沙维特 家私（ 宁波） 有限公 司	1、基材：刨花板； 2、封边：采用PVC封边,用热熔胶经200℃高温压制于边部,无鼓泡、无变色、无起皱,有效防止水气侵入； 3、贴面：板材采用饰面纸,耐磨,不易变色,表面光亮平整,有光泽,整体效果好； 4、五金件：阻尼铰链,开关顺畅,无锈蚀,具有足够的承载能力、耐腐蚀能力；优质金属拉手,无毛刺,耐腐蚀；搭配优质锁具； 5、整体符合GB/T35607-2024标准要求。	1	870.00	870.00

序号	报价项目	品牌、产地	型号规格	制造商名称	材质工艺要求说明	数量	单价	小计
13	双面文件矮柜	沙维特 宁波	1600*800*1200mm SWTJZ-013	沙维特家私(宁波)有限公司	1、基材：刨花板； 2、封边：采用 PVC 封边，用热熔胶经 200℃ 高温压制于边部，无鼓泡、无变色、无起皱，有效防止水气侵入； 3、贴面：板材采用饰面纸，耐磨，不易变色，表面光亮平整，有光泽，整体效果好； 4、五金件：阻尼铰链，开关顺畅，无锈蚀，具有足够的承载能力、耐腐蚀能力；优质金属拉手，无毛刺，耐腐蚀；搭配优质锁具； 5、整体符合 GB/T35607-2024 标准要求。	4	1,740.00	6,960.00
14	文件柜	沙维特 宁波	800*400*1200mm SWTJZ-014	沙维特家私(宁波)有限公司	1、基材：刨花板； 2、封边：采用 PVC 封边，用热熔胶经 200℃ 高温压制于边部，无鼓泡、无变色、无起皱，有效防止水气侵入； 3、贴面：板材采用饰面纸，耐磨，不易变色，表面光亮平整，有光泽，整体效果好； 4、五金件：阻尼铰链，开关顺畅，无锈蚀，具有足够的承载能力、耐腐蚀能力；优质金属拉手，无毛刺，耐腐蚀；搭配优质锁具； 5、整体符合 GB/T35607-2024 标准要求。	1	435.00	435.00
15	文件柜(定制打印机柜)	沙维特 宁波	1470*400*750mm SWTJZ-015	沙维特家私(宁波)有限公司	1、基材：刨花板； 2、封边：采用 PVC 封边，用热熔胶经 200℃ 高温压制于边部，无鼓泡、无变色、无起皱，有效防止水气侵入； 3、贴面：板材采用饰面纸，耐磨，不易变色，表面光亮平整，有光泽，整体效果好； 4、五金件：阻尼铰链，开关顺畅，无锈蚀，具有足够的承载能力、耐腐蚀能力；优质金属拉手，无毛刺，耐腐蚀；搭配优质锁具； 5、整体符合 GB/T35607-2024 标准要求。	1	605.00	605.00



序号	报价项目	品牌、产地	型号规格	制造商名称	材质工艺要求说明	数量	单价	小计
16	文件柜	沙维特 宁波	5450*400*2000mm SWTJZ-016	沙维特家私(宁波)有限公司	1、基材：刨花板； 2、封边：采用PVC封边，用热熔胶经200℃高温压制于边部，无鼓泡、无变色、无起皱，有效防止水气侵入； 3、贴面：板材采用饰面纸，耐磨，不易变色，表面光亮平整，有光泽，整体效果好； 4、五金件：阻尼铰链，开关顺畅，无锈蚀，具有足够的承载能力、耐腐蚀能力；优质金属拉手，无毛刺，耐腐蚀；搭配优质锁具； 5、整体符合GB/T35607-2024标准要求。 (尺寸根据实际尺寸制作)	4	4,260.00	17,040.00
17	文件柜	沙维特 宁波	4450*400*2000mm SWTJZ-017	沙维特家私(宁波)有限公司	1、基材：刨花板； 2、封边：采用PVC封边，用热熔胶经200℃高温压制于边部，无鼓泡、无变色、无起皱，有效防止水气侵入； 3、贴面：板材采用饰面纸，耐磨，不易变色，表面光亮平整，有光泽，整体效果好； 4、五金件：阻尼铰链，开关顺畅，无锈蚀，具有足够的承载能力、耐腐蚀能力；优质金属拉手，无毛刺，耐腐蚀；搭配优质锁具； 5、整体符合GB/T35607-2024标准要求。 (尺寸根据实际尺寸制作)	1	3,480.00	3,480.00
18	文件柜	沙维特 宁波	800*400*2000mm SWTJZ-018	沙维特家私(宁波)有限公司	1、基材：刨花板； 2、封边：采用PVC封边，用热熔胶经200℃高温压制于边部，无鼓泡、无变色、无起皱，有效防止水气侵入； 3、贴面：板材采用饰面纸，耐磨，不易变色，表面光亮平整，有光泽，整体效果好； 4、五金件：阻尼铰链，开关顺畅，无锈蚀，具有足够的承载能力、耐腐蚀能力；优质金属拉手，无毛刺，耐腐蚀；搭配优质锁具； 5、整体符合GB/T35607-2024标准要求。	12	605.00	7,260.00

序号	报价项目	品牌、产地	型号规格	制造商名称	材质工艺要求说明	数量	单价	小计
19	文件柜	沙维特 宁波	800*400*200mm SWTJZ-019	沙维特家私(宁波)有限公司	1、基材：刨花板； 2、封边：采用PVC封边，用热熔胶经200℃高温压制于边部，无鼓泡、无变色、无起皱，有效防止水气侵入； 3、贴面：板材采用饰面纸，耐磨，不易变色，表面光亮平整，有光泽，整体效果好； 4、五金件：阻尼铰链，开关顺畅，无锈蚀，具有足够的承载能力、耐腐蚀能力；优质金属拉手，无毛刺，耐腐蚀；搭配优质锁具； 5、整体符合GB/T35607-2024标准要求。	2	605.00	1,210.00
20	文件柜	沙维特 宁波	3000*400*2000mm SWTJZ-020	沙维特家私(宁波)有限公司	1、基材：刨花板； 2、封边：采用PVC封边，用热熔胶经200℃高温压制于边部，无鼓泡、无变色、无起皱，有效防止水气侵入； 3、贴面：板材采用饰面纸，耐磨，不易变色，表面光亮平整，有光泽，整体效果好； 4、五金件：阻尼铰链，开关顺畅，无锈蚀，具有足够的承载能力、耐腐蚀能力；优质金属拉手，无毛刺，耐腐蚀；搭配优质锁具； 5、整体符合GB/T35607-2024标准要求。	1	2,345.00	2,345.00
21	文件柜	沙维特 宁波	4500*400*2000mm SWTJZ-021	沙维特家私(宁波)有限公司	1、基材：刨花板； 2、封边：采用PVC封边，用热熔胶经200℃高温压制于边部，无鼓泡、无变色、无起皱，有效防止水气侵入； 3、贴面：板材采用饰面纸，耐磨，不易变色，表面光亮平整，有光泽，整体效果好； 4、五金件：阻尼铰链，开关顺畅，无锈蚀，具有足够的承载能力、耐腐蚀能力；优质金属拉手，无毛刺，耐腐蚀；搭配优质锁具； 5、整体符合GB/T35607-2024标准要求。	1	3,520.00	3,520.00



序号	报价项目	品牌、产地	型号规格	制造商名称	材质工艺要求说明	数量	单价	小计
22	文件柜	沙维特 宁波	5050*400*2000mm SWTJZ-022	沙维特家私(宁波)有限公司	1、基材：刨花板； 2、封边：采用 PVC 封边，用热熔胶经 200℃ 高温压制于边部，无鼓泡、无变色、无起皱，有效防止水气侵入； 3、贴面：板材采用饰面纸，耐磨，不易变色，表面光亮平整，有光泽，整体效果好； 4、五金件：阻尼铰链，开关顺畅，无锈蚀，具有足够的承载能力、耐腐蚀能力；优质金属拉手，无毛刺，耐腐蚀；搭配优质锁具； 5、整体符合 GB/T35607-2024 标准要求。	1	4,000.00	4,000.00
23	文件柜	沙维特 宁波	5800*400*2000mm SWTJZ-023	沙维特家私(宁波)有限公司	1、基材：刨花板； 2、封边：采用 PVC 封边，用热熔胶经 200℃ 高温压制于边部，无鼓泡、无变色、无起皱，有效防止水气侵入； 3、贴面：板材采用饰面纸，耐磨，不易变色，表面光亮平整，有光泽，整体效果好； 4、五金件：阻尼铰链，开关顺畅，无锈蚀，具有足够的承载能力、耐腐蚀能力；优质金属拉手，无毛刺，耐腐蚀；搭配优质锁具； 5、整体符合 GB/T35607-2024 标准要求。	2	4,520.00	9,040.00
24	文件柜	沙维特 宁波	4800*400*2000mm SWTJZ-024	沙维特家私(宁波)有限公司	1、基材：刨花板； 2、封边：采用 PVC 封边，用热熔胶经 200℃ 高温压制于边部，无鼓泡、无变色、无起皱，有效防止水气侵入； 3、贴面：板材采用饰面纸，耐磨，不易变色，表面光亮平整，有光泽，整体效果好； 4、五金件：阻尼铰链，开关顺畅，无锈蚀，具有足够的承载能力、耐腐蚀能力；优质金属拉手，无毛刺，耐腐蚀；搭配优质锁具； 5、整体符合 GB/T35607-2024 标准要求。	1	3,740.00	3,740.00

序号	报价项目	品牌、产地	型号规格	制造商名称	材质工艺要求说明	数量	单价	小计
25	文件柜	沙维特 宁波	4200*400*2000mm SWTJZ-025	沙维特家私(宁波)有限公司	1、基材：刨花板； 2、封边：采用 PVC 封边，用热熔胶经 200℃ 高温压制于边部，无鼓泡、无变色、无起皱，有效防止水气侵入； 3、贴面：板材采用饰面纸，耐磨，不易变色，表面光亮平整，有光泽，整体效果好； 4、五金件：阻尼铰链，开关顺畅，无锈蚀，具有足够的承载能力、耐腐蚀能力；优质金属拉手，无毛刺，耐腐蚀；搭配优质锁具； 5、整体符合 GB/T35607-2024 标准要求。	1	3,305.00	3,305.00
26	定制书架	沙维特 宁波	6750*400*2400mm SWTJZ-026	沙维特家私(宁波)有限公司	1、基材：刨花板； 2、封边：采用 PVC 封边，用热熔胶经 200℃ 高温压制于边部，无鼓泡、无变色、无起皱，有效防止水气侵入； 3、贴面：板材采用饰面纸，耐磨，不易变色，表面光亮平整，有光泽，整体效果好； 4、五金件：阻尼铰链，开关顺畅，无锈蚀，具有足够的承载能力、耐腐蚀能力；优质金属拉手，无毛刺，耐腐蚀；搭配优质锁具； 5、整体符合 GB/T35607-2024 标准要求。	1	5,220.00	5,220.00
27	茶水柜	沙维特 宁波	800*400*800mm SWTJZ-027	沙维特家私(宁波)有限公司	1、基材：刨花板； 2、封边：采用 PVC 封边，用热熔胶经 200℃ 高温压制于边部，无鼓泡、无变色、无起皱，有效防止水气侵入； 3、贴面：板材采用饰面纸，耐磨，不易变色，表面光亮平整，有光泽，整体效果好； 4、五金件：阻尼铰链，开关顺畅，无锈蚀，具有足够的承载能力、耐腐蚀能力；优质金属拉手，无毛刺，耐腐蚀；搭配优质锁具； 5、整体符合 GB/T3324-2017 标准要求。	1	390.00	390.00



序号	报价项目	品牌、产地	型号规格	制造商名称	材质工艺要求说明	数量	单价	小计
28	茶水柜	沙维特 宁波	1000*400*800mm SWTJZ-028	沙维特家私(宁波)有限公司	<p>1、基材：刨花板；</p> <p>2、封边：采用 PVC 封边，用热熔胶经 200℃ 高温压制于边部，无鼓泡、无变色、无起皱，有效防止水气侵入；</p> <p>3、贴面：板材采用饰面纸，耐磨，不易变色，表面光亮平整，有光泽，整体效果好；</p> <p>4、五金件：阻尼铰链，开关顺畅，无锈蚀，具有足够的承载能力、耐腐蚀能力；优质金属拉手，无毛刺，耐腐蚀；搭配优质锁具；</p> <p>5、整体符合 GB/T3324-2017 标准要求。</p>	3	435.00	1,305.00
29	茶水柜	沙维特 宁波	1050*400*800mm SWTJZ-029	沙维特家私(宁波)有限公司	<p>1、基材：刨花板；</p> <p>2、封边：采用 PVC 封边，用热熔胶经 200℃ 高温压制于边部，无鼓泡、无变色、无起皱，有效防止水气侵入；</p> <p>3、贴面：板材采用饰面纸，耐磨，不易变色，表面光亮平整，有光泽，整体效果好；</p> <p>4、五金件：阻尼铰链，开关顺畅，无锈蚀，具有足够的承载能力、耐腐蚀能力；优质金属拉手，无毛刺，耐腐蚀；搭配优质锁具；</p> <p>5、整体符合 GB/T3324-2017 标准要求。</p>	2	435.00	870.00
30	茶水柜	沙维特 宁波	1200*400*800mm SWTJZ-030	沙维特家私(宁波)有限公司	<p>1、基材：刨花板；</p> <p>2、封边：采用 PVC 封边，用热熔胶经 200℃ 高温压制于边部，无鼓泡、无变色、无起皱，有效防止水气侵入；</p> <p>3、贴面：板材采用饰面纸，耐磨，不易变色，表面光亮平整，有光泽，整体效果好；</p> <p>4、五金件：阻尼铰链，开关顺畅，无锈蚀，具有足够的承载能力、耐腐蚀能力；优质金属拉手，无毛刺，耐腐蚀；搭配优质锁具；</p> <p>5、整体符合 GB/T3324-2017 标准要求。</p>	2	520.00	1,040.00

序号	报价项目	品牌、产地	型号规格	制造商名称	材质工艺要求说明	数量	单价	小计
31	茶水柜	沙维特 宁波	816*400*80 8mm SWTJZ-031	沙维特 家私（ 宁波） 有限公司	1、基材：刨花板； 2、封边：采用 PVC 封边，用热熔胶经 200℃ 高温压制于边部，无鼓泡、无变色、无起皱，有效防止水气侵入； 3、贴面：板材采用饰面纸，耐磨，不易变色，表面光亮平整，有光泽，整体效果好； 4、五金件：阻尼铰链，开关顺畅，无锈蚀，具有足够的承载能力、耐腐蚀能力；优质金属拉手，无毛刺，耐腐蚀；搭配优质锁具； 5、整体符合 GB/T3324-2017 标准要求。	2	390.00	780.00
32	花槽柜	沙维特 宁波	1400*400*1 200mm SWTJZ-032	沙维特 家私（ 宁波） 有限公司	1、基材：刨花板； 2、封边：采用 PVC 封边，用热熔胶经 200℃ 高温压制于边部，无鼓泡、无变色、无起皱，有效防止水气侵入； 3、贴面：板材采用饰面纸，耐磨，不易变色，表面光亮平整，有光泽，整体效果好； 4、五金件：阻尼铰链，开关顺畅，无锈蚀，具有足够的承载能力、耐腐蚀能力；优质金属拉手，无毛刺，耐腐蚀；搭配优质锁具； 5、整体符合 GB/T3324-2017 标准要求。	19	520.00	9,880.00
33	花槽柜	沙维特 宁波	1550*400*1 200mm SWTJZ-033	沙维特 家私（ 宁波） 有限公司	1、基材：刨花板； 2、封边：采用 PVC 封边，用热熔胶经 200℃ 高温压制于边部，无鼓泡、无变色、无起皱，有效防止水气侵入； 3、贴面：板材采用饰面纸，耐磨，不易变色，表面光亮平整，有光泽，整体效果好； 4、五金件：阻尼铰链，开关顺畅，无锈蚀，具有足够的承载能力、耐腐蚀能力；优质金属拉手，无毛刺，耐腐蚀；搭配优质锁具； 5、整体符合 GB/T3324-2017 标准要求。	3	535.00	1,605.00



序号	报价项目	品牌、产地	型号规格	制造商名称	材质工艺要求说明	数量	单价	小计
34	吧台	沙维特 宁波	1600*550*100mm SWTJZ-034	沙维特家私(宁波)有限公司	1、基材：刨花板； 2、封边：采用PVC封边，用热熔胶经200℃高温压制于边部，无鼓泡、无变色、无起皱，有效防止水气侵入； 3、贴面：板材采用饰面纸，耐磨，不易变色，表面光亮平整，有光泽，整体效果好； 4、整体符合GB/T35607-2024标准要求。	1	870.00	870.00
35	会议椅(洽谈椅)	沙维特 宁波	570*550*790 SWTJZ-035	沙维特家私(宁波)有限公司	1. 面料：网布， 2. 海绵：回弹率(%) ≥35 3. 椅背：PPGF 4. 椅座：PPGF(软垫可选：曲木板+裁切棉) 5. 椅脚：采用Q235碳素钢管，Φ25*T2.0mm 6. 功能：可实现上下堆叠 7. 整体符合QB/T2280-2016《办公家具办公椅》标准要求。	34	345.00	11,730.00
36	吧椅	沙维特 宁波	540*540*mm1130 SWTJZ-036	沙维特家私(宁波)有限公司	1. 面料：网布； 2. 海绵：回弹率(%) ≥35； 3. 椅背：PPGF； 4. 椅座：PPGF(软垫可选：曲木板+裁切棉)； 5. 整体符合QB/T2280-2016《办公家具办公椅》标准要求。	2	345.00	690.00
37	会议桌(洽谈桌)	沙维特 宁波	2100*1000*750mm SWTJZ-037	沙维特家私(宁波)有限公司	1、基材：采用优质中密度纤维板； 2、面材：采用胡桃木皮贴面，木皮厚度不小于0.6mm； 3、油漆：采用水性漆，经五底三面工艺，漆面色泽美观、木纹纹理清晰，光滑耐磨； 4、五金件：阻尼铰链，阻尼导轨，开关顺畅，无锈蚀，具有足够的承载能力、耐腐蚀能力；金属拉手，无毛刺，耐腐蚀；搭配优质锁具。 5、整体符合GB/T3324-2017标准要求。	1	2,175.00	2,175.00

序号	报价项目	品牌、产地	型号规格	制造商名称	材质工艺要求说明	数量	单价	小计
38	洽谈桌	沙维特 宁波	800*800*750mm SWTJZ-038	沙维特家私(宁波)有限公司	1、基材：刨花板； 2、封边：采用 PVC 封边，用热熔胶经 200℃ 高温压制于边部，无鼓泡、无变色、无起皱，有效防止水气侵入； 3、贴面：板材采用饰面纸，耐磨，不易变色，表面光亮平整，有光泽，整体效果好； 4、钢架：采用钢制金属脚，表面静电喷塑； 5、整体符合 GB/T3325-2024 标准要求。	7	345.00	2,415.00
39	洽谈桌	沙维特 宁波	600*600*600mm SWTJZ-039	沙维特家私(宁波)有限公司	1、基材：刨花板； 2、封边：采用 PVC 封边，用热熔胶经 200℃ 高温压制于边部，无鼓泡、无变色、无起皱，有效防止水气侵入； 3、贴面：板材采用饰面纸，耐磨，不易变色，表面光亮平整，有光泽，整体效果好； 4、钢架：采用钢制四星金属脚，表面静电喷塑； 5、整体符合 GB/T3325-2024 标准要求。	4	300.00	1,200.00
40	会议桌 (洽谈桌)	沙维特 宁波	3200*1400*750mm SWTJZ-040	沙维特家私(宁波)有限公司	1、基材：刨花板； 2、封边：采用 PVC 封边，用热熔胶经 200℃ 高温压制于边部，无鼓泡、无变色、无起皱，有效防止水气侵入； 3、贴面：板材采用饰面纸，耐磨，不易变色，表面光亮平整，有光泽，整体效果好； 4、钢架：采用钢制金属脚，表面静电喷塑；中间走线区域采用 0.6mm 优质一级冷轧钢板，厚度均匀，表面质量优越；铝合金装饰条。 5、桌面配线盒，桌下含走线槽。 6、整体符合 GB/T3325-2024 标准要求。	1	1,740.00	1,740.00



序号	报价项目	品牌、产地	型号规格	制造商名称	材质工艺要求说明	数量	单价	小计
41	会议桌	沙维特 宁波	2100*1000* 750mm SWTJZ-041	沙维特 家私（ 宁波） 有限公 司	<p>1、基材：刨花板；</p> <p>2、封边：采用 PVC 封边，用热熔胶经 200℃ 高温压制于边部，无鼓泡、无变色、无起皱，有效防止水气侵入；</p> <p>3、贴面：板材采用饰面纸，耐磨，不易变色，表面光亮平整，有光泽，整体效果好；</p> <p>4、钢架：采用钢制金属脚，表面静电喷塑；中间走线区域采用 0.6mm 优质一级冷轧钢板，厚度均匀，表面质量优越；铝合金装饰条。</p> <p>5、桌面配线盒，桌下含走线槽。</p> <p>6、整体符合 GB/T3325-2024 标准要求。</p>	1	1,305.00	1,305.00
42	洽谈桌	沙维特 宁波	1200*1050* 750mm SWTJZ-042	沙维特 家私（ 宁波） 有限公 司	<p>1、基材：刨花板；</p> <p>2、封边：采用 PVC 封边，用热熔胶经 200℃ 高温压制于边部，无鼓泡、无变色、无起皱，有效防止水气侵入；</p> <p>3、贴面：板材采用饰面纸，耐磨，不易变色，表面光亮平整，有光泽，整体效果好；</p> <p>4、钢架：采用铝合金金属脚，表面静电喷塑；</p> <p>5、整体符合 GB/T3325-2024 标准要求。</p>	1	435.00	435.00
43	会议桌（洽谈桌）	沙维特 宁波	2400*1200* 750mm SWTJZ-043	沙维特 家私（ 宁波） 有限公 司	<p>1、基材：刨花板；</p> <p>2、封边：采用 PVC 封边，用热熔胶经 200℃ 高温压制于边部，无鼓泡、无变色、无起皱，有效防止水气侵入；</p> <p>3、贴面：板材采用饰面纸，耐磨，不易变色，表面光亮平整，有光泽，整体效果好；</p> <p>4、钢架：采用钢制金属脚，表面静电喷塑；中间走线区域采用 0.6mm 优质一级冷轧钢板，厚度均匀，表面质量优越；铝合金装饰条。</p> <p>5、桌面配线盒，桌下含走线槽。</p> <p>6、整体符合 GB/T3325-2024 标准要求。</p>	2	1,390.00	2,780.00

序号	报价项目	品牌、产地	型号规格	制造商名称	材质工艺要求说明	数量	单价	小计
44	主机托	沙维特 宁波	460*300*14 0mm SWTJZ-044	沙维特 家私（ 宁波） 有限公司	1、基材：刨花板； 2、封边：采用 PVC 封边，用热熔胶经 200℃ 高温压制于边部，无鼓泡、无变色、无起皱，有效防止水气侵入； 3、贴面：板材采用饰面纸，耐磨，不易变色，表面光亮平整，有光泽，整体效果好； 4、整体符合 GB/T3324-2017 标准要求。	3	90.0 0	270.00
45	活动柜	沙维特 宁波	400*470*65 0mm SWTJZ-045	沙维特 家私（ 宁波） 有限公司	1、基材：刨花板； 2、封边：采用 PVC 封边，用热熔胶经 200℃ 高温压制于边部，无鼓泡、无变色、无起皱，有效防止水气侵入； 3、贴面：板材采用饰面纸，耐磨，不易变色，表面光亮平整，有光泽，整体效果好； 4、五金件：阻尼铰链，开关顺畅，无锈蚀，具有足够的承载能力、耐腐蚀能力；优质金属拉手，无毛刺，耐腐蚀；搭配优质锁具； 5、整体符合 GB/T3324-2017 标准要求。	3	215. 00	645.00
46	圆凳	沙维特 宁波	430*430*52 0mm SWTJZ-046	沙维特 家私（ 宁波） 有限公司	1、面料：环保超纤皮； 2、海棉：环保型高密度，回弹率≥35%； 3、内框架：内框架采用实木多层板（实木胶合在板），防虫防腐处理； 4、整体符合 GB/T35607-2024 标准要求。	3	260. 00	780.00
47	排椅 （三 人位）	昊运 洛阳	1780*600*8 20mm HYJZ-047	洛阳昊 运办公 家具有 限公司	1、扶手和站脚：采用 1.2mm 优质冷轧钢材料，经开料折弯焊接打磨等工序成型后，静电喷涂饰面处理。 2、座背椅面：采用优质聚氨酯 PU 材料，模具内一体发泡成型，内置钢板，厚度为 1.2mm，加强承托力。聚氨酯 PU 面有良好的弹性，材料结合紧密，频繁使用不会引起变形，具有抗耐磨，耐霉菌等性能特点。 3、承重横梁：采用优质三角形钢管，厚度 1.2mm，钻孔加工成型，除油除锈后表面静电喷粉处理。 注：款式参考图片，家具颜色合同签订时由采购人确定。	1	1,56 5.00	1,565. 00



序号	报价项目	品牌、产地	型号规格	制造商名称	材质工艺要求说明	数量	单价	小计
48	排椅 (二人位)	昊运 洛阳	1200*600*8 20mm HYJZ-048	洛阳昊 运办公 家具有限 公司	1、扶手和站脚：采用 1.2mm 优质冷轧钢材料，经开料折弯焊接打磨等工序成型后，静电喷涂饰面处理。 2、座背椅面：采用优质聚氨酯 PU 材料，模具内一体发泡成型，内置钢板，厚度为 1.2mm，加强承托力。聚氨酯 PU 面有良好的弹性，材料结合紧密，频繁使用不会引起变形，具有抗耐磨，耐霉菌等性能特点。 3、承重横梁：采用优质三角形钢管，厚度 1.2mm，钻孔加工成型，除油除锈后表面静电喷粉处理。 注：款式参考图片，家具颜色合同签订时由采购人确定。	1	1,040.00	1,040.00
49	单人床	沙维特 宁波	2000*1200* 980mm SWTJZ-049	沙维特 家私（ 宁波） 有限公 司	1、基材：采用橡胶木制作； 2、油漆：采用水性漆，经五底三面工艺，漆面色泽美观、木纹纹理清晰，光滑耐磨； 3、配带 5 公分以上薄棕床垫； 4、整体符合 GB/T3324-2017 标准要求。	55	870.00	47,850.00
50	床头柜	沙维特 宁波	常规 SWTJZ-050	沙维特 家私（ 宁波） 有限公 司	1、基材：采用橡胶木制作； 2、油漆：采用水性漆，经五底三面工艺，漆面色泽美观、木纹纹理清晰，光滑耐磨； 3、五金件：阻尼导轨，开关顺畅，无锈蚀，具有足够的承载能力、耐腐蚀能力。 4、整体符合 GB/T3324-2017 标准要求。	49	300.00	14,700.00
51	更衣柜	沙维特 宁波	800*600*20 00mm SWTJZ-051	沙维特 家私（ 宁波） 有限公 司	1、基材：刨花板； 2、封边：采用 PVC 封边，用热熔胶经 200℃ 高温压制于边部，无鼓泡、无变色、无起皱，有效防止水气侵入； 3、贴面：板材采用饰面纸，耐磨，不易变色，表面光亮平整，有光泽，整体效果好； 4、五金件：阻尼铰链，开关顺畅，无锈蚀，具有足够的承载能力、耐腐蚀能力；优质金属拉手，无毛刺，耐腐蚀；搭配优质锁具； 5、整体符合 GB/T3324-2017 标准要求。	14	605.00	8,470.00

序号	报价项目	品牌、产地	型号规格	制造商名称	材质工艺要求说明	数量	单价	小计
52	单人床	沙维特 宁波	2000*1100* 980mm SWTJZ-052	沙维特 家私（ 宁波） 有限公司	1、基材：采用橡胶木制作； 2、油漆：采用水性漆，经五底三面工艺，漆面色泽美观、木纹纹理清晰，光滑耐磨； 3、配带5公分以上薄棕床垫； 4、整体符合GB/T3324-2017标准要求。	20	870. 00	17,400 .00
53	休闲椅	沙维特 宁波	540*540*83 0mm SWTJZ-053	沙维特 家私（ 宁波） 有限公司	1、背框：PP+30%玻纤，可承受1001N载荷强度试验，可在座面载荷109kg时，施加445N的力于背架上，执行120000次往复循环； 2、椅架：金属框架，结实坚固。 3、整体符合GB/T32487-2016标准要求。	11	215. 00	2,365. 00
54	沙发椅	沙维特 宁波	660*660*79 0mm SWTJZ-054	沙维特 家私（ 宁波） 有限公司	1、面料：环保超纤皮； 2、海棉：环保型高密度，回弹率 $\geq$ 35%； 3、内框架：内框架采用实木多层板（实木胶合在板），防虫防腐处理； 4、整体符合QB/T1952.1-2023标准要求。	6	870. 00	5,220. 00
55	货架	昊运 洛阳	1500mm(L) 500mm(W) 2000mm(H) HYJZ-055	洛阳昊 运办公 家具有 限公司	1、每层不低于300kg承重 2、立柱采用40*80 $\geq$ 1.5mm优质冷轧钢板、横梁40*60*1.5mm柱撑1.0mm隔板0.8mm优质铝合金型材板一次冲压而成，表面进行美工处理。 3、喷塑钢构件、钢管：GB/T3325-2024《金属家具通用技术条件》、乙酸盐雾试验(ASS)法连续喷涂1000h镀(涂)层对基体的保护等级：10级、镀(涂)层本身耐腐蚀等级：10级。	30	870. 00	26,100 .00
56	单人沙发	沙维特 宁波	710*760*75 0mm SWTJZ-056	沙维特 家私（ 宁波） 有限公司	1、面料：优质西皮； 2、海棉：环保型高密度，回弹率 $\geq$ 35%； 3、内框架：内框架采用实木多层板（实木胶合在板），防虫防腐处理； 4、整体符合QB/T1952.1-2023标准要求。	4	1,04 0.00	4,160. 00



序号	报价项目	品牌、产地	型号规格	制造商名称	材质工艺要求说明	数量	单价	小计
57	茶几	沙维特 宁波	590*590*420mm SWTJZ-057	沙维特家私（宁波）有限公司	不锈钢钢架+10MM 钢化黑色玻璃面	2	435.00	870.00
58	保密柜	沙维特 宁波	1850*900*430 SWTJZ-058	沙维特家私（宁波）有限公司	1. 采用水平转轴开门方式，与门框采用阻尼铰链链接，独立锁具； 2. 基材：冷轧钢板，厚度 $\geq 0.8\text{mm}$ ，表面光滑平顺，无毛刺，耐腐蚀、耐酸、耐碱；其中金属表面耐腐蚀程度：涂层本身的耐腐蚀达 10 级，涂层对基体的保护达 10 级； 3. 缓冲铰链：阻尼铰链，开关顺畅，无锈蚀，具有足够的承载能力、耐腐蚀能力；优质金属拉手，无毛刺，耐腐蚀；搭配优质锁具； 4. 保密锁采用经过国家保密科技测评中心认证，密码锁芯为触屏一体化锁芯； 5. 锁和柜产品符合 2020 年 5 月 24 日全面启用的国家保密标准 BMB54-2020《安全保密产品保密柜安全保密技术要求》，产品采用的嵌入式模块和算法均自主可控；供货时提供国家保密科技测评中心一体认证证书及检测报告。保密柜柜体及各原辅材料需经过国家第三方专业检测机构（省级机构）抽样检测合格。	2	1,040.00	2,080.00
59	会议桌	沙维特 宁波	6600*2000*750mm SWTJZ-059	沙维特家私（宁波）有限公司	1、基材：采用中密度纤维板； 2、面材：采用胡桃木皮贴面，木皮厚度不小于 0.6mm； 3、油漆：采用水性漆，经五底三面工艺，漆面色泽美观、木纹纹理清晰，光滑耐磨； 4、桌面含多功能线盒，桌下隐藏式走线。 5、整体符合 GB/T3324-2017 标准要求。	1	5,220.00	5,220.00
60	培训桌	沙维特 宁波	1400*450*750mm SWTJZ-060	沙维特家私（宁波）有限公司	1、基材：采用中密度纤维板； 2、面材：采用胡桃木皮贴面，木皮厚度不小于 0.6mm； 3、油漆：采用水性漆，经五底三面工艺，漆面色泽美观、木纹纹理清晰，光滑耐磨； 4、整体符合 GB/T3324-2017 标准要求。	6	520.00	3,120.00

序号	报价项目	品牌、产地	型号规格	制造商名称	材质工艺要求说明	数量	单价	小计
61	培训桌	沙维特 宁波	2100*450*750mm SWTJZ-061	沙维特家私(宁波)有限公司	1、基材：采用中密度纤维板； 2、面材：采用胡桃木皮贴面，木皮厚度不小于 0.6mm； 3、油漆：采用水性漆，经五底三面工艺，漆面色泽美观、木纹纹理清晰，光滑耐磨； 4、整体符合 GB/T3324-2017 标准要求。	2	780.00	1,560.00
62	会议椅	沙维特 宁波	常规 SWTJZ-062	沙维特家私(宁波)有限公司	1、基材：采用优质实木橡木 2、涂料：采用水性漆 3、面料：采用优质西皮。 4、海绵：采用高弹阻燃海绵，物理力学性能：回弹率≥35%， 5.整体符合 QB/T2280-2016 标准要求	40	300.00	12,000.00
63	茶水柜	沙维特 宁波	1200*400*720mm SWTJZ-063	沙维特家私(宁波)有限公司	1、基材：采用中密度纤维板； 2、面材：采用胡桃木皮贴面，木皮厚度不小于 0.6mm； 3、油漆：采用水性漆，经五底三面工艺，漆面色泽美观、木纹纹理清晰，光滑耐磨； 4、搭配阻尼铰链。 5、整体符合 GB/T3324-2017 标准要求。	1	870.00	870.00
64	单人沙发椅	沙维特 宁波	常规 SWTJZ-064	沙维特家私(宁波)有限公司	1、面料：采用阻燃麻绒，舒适性好，透气性强； 2、环保实木多层板（实木胶合板）； 3、海绵，回弹率≥45%； 4、脚架：采用白蜡木椅脚； 5、整体符合 QB/T1952.1-2023 标准要求。	8	345.00	2,760.00
65	三人沙发	沙维特 宁波	1920*760*760mm SWTJZ-065	沙维特家私(宁波)有限公司	1、面料：采用阻燃麻绒，舒适性好，透气性强； 2、环保实木多层板（实木胶合板）； 3、海绵，回弹率≥45%； 4、钢脚：采用钢制金属脚，表面静电喷塑； 5、整体符合 QB/T1952.1-2023 标准要求。	1	1,740.00	1,740.00



序号	报价项目	品牌、产地	型号规格	制造商名称	材质工艺要求说明	数量	单价	小计
66	单人沙发	沙维特 宁波	890*760*760mm SWTJZ-066	沙维特 家私（ 宁波） 有限公司	1、面料：采用阻燃麻绒，舒适性好，透气性强； 2、环保实木多层板（实木胶合板）； 3、海绵，回弹率≥45%； 4、钢脚：采用钢制金属脚，表面静电喷塑； 5、整体符合 QB/T1952.1-2023 标准要求。	2	1,040.00	2,080.00
67	组合沙发	沙维特 宁波	2920*2110*420mm SWTJZ-067	沙维特 家私（ 宁波） 有限公司	1、面料：采用阻燃麻绒，舒适性好，透气性强； 2、环保实木多层板（实木胶合板）； 3、海绵，回弹率≥45%； 4、钢脚：采用钢制金属脚，表面静电喷塑； 5、整体符合 QB/T1952.1-2023 标准要求。	1	3,480.00	3,480.00
68	茶几	沙维特 宁波	1000*600*420mm SWTJZ-068	沙维特 家私（ 宁波） 有限公司	1、基材：刨花板； 2、封边：采用 PVC 封边，用热熔胶经 200℃ 高温压制于边部，无鼓泡、无变色、无起皱，有效防止水气侵入； 3、贴面：板材采用饰面纸，耐磨，不易变色，表面光亮平整，有光泽，整体效果好； 4、钢架：采用钢制金属脚，表面静电喷塑； 5、整体符合 GB/T3325-2024 标准要求。	2	435.00	870.00
69	两人位培训桌（主席台）	沙维特 宁波	1600*600*760mm SWTJZ-069	沙维特 家私（ 宁波） 有限公司	1、基材：采用中密度纤维板； 2、面材：采用胡桃木皮贴面，木皮厚度不小于 0.6mm； 3、油漆：采用水性漆，经五底三面工艺，漆面色泽美观、木纹纹理清晰，光滑耐磨； 4、整体符合 GB/T3324-2017 标准要求。	2	870.00	1,740.00

序号	报价项目	品牌、产地	型号规格	制造商名称	材质工艺要求说明	数量	单价	小计
70	三人位培训桌(主席台)	沙维特 宁波	2100*600*760mm SWTJZ-070	沙维特家私(宁波)有限公司	1、基材：采用中密度纤维板； 2、面材：采用胡桃木皮贴面，木皮厚度不小于0.6mm； 3、油漆：采用水性漆，经五底三面工艺，漆面色泽美观、木纹纹理清晰，光滑耐磨； 4、整体符合GB/T3324-2017标准要求。	1	1,305.00	1,305.00
71	会议椅	沙维特 宁波	690*620*1200-1260 SWTJZ-071	沙维特家私(宁波)有限公司	1、国产耐磨西皮饰面； 2、大于等于42密度高弹力海绵； 3、多层成型背座板； 4、大于等于40*20mm电镀方管架； 5、椅架壁厚不小于2.0mm厚； 6、整体符合QB/T2280-2016标准要求。	7	435.00	3,045.00
72	培训桌(第一排)	沙维特 宁波	1400*600*760mm SWTJZ-072	沙维特家私(宁波)有限公司	1、基材：刨花板； 2、封边：采用PVC封边，用热熔胶经200℃高温压制于边部，无鼓泡、无变色、无起皱，有效防止水气侵入； 3、贴面：板材采用饰面纸，耐磨，不易变色，表面光亮平整，有光泽，整体效果好； 4、整体符合GB/T3324-2017标准要求。	5	345.00	1,725.00
73	培训桌	沙维特 宁波	1400*500*750mm SWTJZ-073	沙维特家私(宁波)有限公司	1、基材：刨花板； 2、封边：采用PVC封边，用热熔胶经200℃高温压制于边部，无鼓泡、无变色、无起皱，有效防止水气侵入； 3、贴面：板材采用饰面纸，耐磨，不易变色，表面光亮平整，有光泽，整体效果好； 4、钢架：采用钢制金属脚，表面静电喷塑； 5、静音脚轮； 6、整体符合GB/T3325-2024标准要求。	20	520.00	10,400.00



序号	报价项目	品牌、产地	型号规格	制造商名称	材质工艺要求说明	数量	单价	小计
74	培训椅	沙维特 宁波	560*580*810mm SWTJZ-074	沙维特家私(宁波)有限公司	1、面料：网布； 2、背框：尼龙+30%玻纤,可承受 801N 载荷强度试验,可在座面载荷 109kg 时,施加 356N 的力于背架上,执行 120000 次往复循环； 3、海绵，回弹率≥45%； 4、曲木板：E1 级成型胶合板 5、扶手：固定 PP 扶手 6、1.5mm 壁厚喷涂黑色蛋型管 4 脚椅架，1.8mm 壁厚横管； 7、铝合金活动连接件； 8、整体符合 QB/T4458-2013 标准要求。 功能：座板可翻转、架子可折叠。	50	300.00	15,000.00
75	培训椅(带写字板)	沙维特 宁波	605*540*820mm SWTJZ-075	沙维特家私(宁波)有限公司	1、面料：网布； 2、背框：尼龙+30%玻纤,可承受 801N 载荷强度试验,可在座面载荷 109kg 时,施加 356N 的力于背架上,执行 120000 次往复循环； 3、海绵，回弹率≥45%； 4、曲木板：E1 级成型胶合板 5、扶手：固定 PP 扶手 6、1.5mm 壁厚喷涂黑色蛋型管 4 脚椅架，1.8mm 壁厚横管； 7、铝合金活动连接件； 8、整体符合 QB/T4458-2013 标准要求。 功能：座板可翻转、架子可折叠，配可折腾写字板。	88	300.00	26,400.00
76	升降讲台	昊运 洛阳	633*556*915mm HYJZ-076	洛阳昊运办公家具有限公司	1. 基材：冷轧钢板，厚度≥0.8mm，表面光滑平顺，无毛刺，耐腐蚀、耐酸、耐碱；其中金属表面耐腐蚀程度：涂层本身的耐腐蚀达 10 级，涂层对基体的保护达 10 级。 2. 喷塑钢构件、钢管：QB/T3827-1999《轻工产品金属镀层和化学处理层的耐腐蚀试验方法乙酸盐雾试验(ASS)法》；QB/T3832-1999《轻工产品金属镀层腐蚀试验结果的评价》；GB/T3325-2024《金属家具通用技术条件》、有害物质限量-重金属(mg/kg)可溶性铅、可溶性镉、可溶性铬、可溶性汞均为检出；金属喷漆(塑)涂层硬度达到 2H，冲击强度、耐腐蚀、符合要求、附着力(级)不低于 2 级；乙酸盐雾试验(ASS)法连续喷涂 1000h 镀(涂)层对基体的保护等级：10 级、镀(涂)层本身耐腐蚀等级：10 级。	1	1,740.00	1,740.00

序号	报价项目	品牌、产地	型号规格	制造商名称	材质工艺要求说明	数量	单价	小计
77	定制茶水柜	沙维特 宁波	1600*400*800mm SWTJZ-077	沙维特家私(宁波)有限公司	1、基材：刨花板； 2、封边：采用 PVC 封边，用热熔胶经 200℃ 高温压制于边部，无鼓泡、无变色、无起皱，有效防止水气侵入； 3、贴面：板材采用饰面纸，耐磨，不易变色，表面光亮平整，有光泽，整体效果好； 4、五金件：阻尼铰链，开关顺畅，无锈蚀，具有足够的承载能力、耐腐蚀能力；优质金属拉手，无毛刺，耐腐蚀；搭配优质锁具； 5、整体符合 GB/T3324-2017 标准要求。	1	870.00	870.00
78	操作桌	沙维特 宁波	1800*800*800mm SWTJZ-078	沙维特家私(宁波)有限公司	1、主材：采用刨花板，经防潮、防虫、防腐处理，强度高、刚性好、不变形，各种物理、化学性能指标均达到国家相关标准； 2、贴面：板材采用饰面纸，耐磨，不易变色，表面光亮平整，有光泽，整体效果好； 3、封边：采用 PVC 封边，用热熔胶经 200℃ 高温压制于边部，无鼓泡、无变色、无起皱，有效防止水气侵入； 4、五金件：阻尼铰链，阻尼导轨，开关顺畅，无锈蚀，具有足够的承载能力、耐腐蚀能力；金属拉手，无毛刺，耐腐蚀；搭配优质锁具； 5、整体符合 GB/T3324-2017 标准要求。	1	695.00	695.00
79	休闲椅	沙维特 宁波	常规 SWTJZ-079	沙维特家私(宁波)有限公司	1、塑胶：全新进口工程 PP 料+玻纤材料注塑一体成型； 2、木架：采用天然榉木圆型木脚、PVC 防滑脚垫； 3、软包：高级耐磨弹力布座饰面、高密度海绵； 4、整体符合 GB/T32487-2016 标准要求。	4	260.00	1,040.00
80	餐桌	沙维特 宁波	Φ2800 SWTJZ-080	沙维特家私(宁波)有限公司	1. 面材：50S 优质天然实木木皮，经碳化处理，耐腐蚀，稳定性更强，木纹拼花采用深浅搭配，过度自然； 2. 基材：中密度纤维板； 3. 面漆采用水性开放式喷涂，底漆采用优质水性底漆，漆面光滑平整，漆膜丰满，坚硬耐磨，色牢度更高，采用水性漆，经五底三面工艺，漆面色泽美观、木纹纹理清晰，光滑耐磨； 4. 整体符合 GB/T3324-2017 标准要求。 功能：电动遥控转盘。	1	8,700.00	8,700.00



序号	报价项目	品牌、产地	型号规格	制造商名称	材质工艺要求说明	数量	单价	小计
81	餐椅	昊运洛阳	520*590*910mm HY-081	洛阳昊运办公家具有限公司	1、优质西皮+铁艺脚； 2、高弹力海绵； 3、整体符合 GB/T3325-2024 标准要求。	16	300.00	4,800.00
82	三人沙发	沙维特宁波	2960*960*830 (根据实际空间尺寸) SWTJZ-082	沙维特家私(宁波)有限公司	1、面料：耐水解耐磨西皮； 2、内架：实木与环保装饰夹板装钉而成； 3、海绵：采用不添加石灰粉的高纯度 45KG/m <sup>3</sup> 高密度高回弹切棉； 4、内部结构：采用橡筋与弹簧交错而成； 5、胶水：采用环保胶水； 6、五金：不锈钢底脚； 7、整体符合 QB/T1952.1-2023 标准要求。	1	1,910.00	1,910.00
83	单人沙发	沙维特宁波	1300*960*830 (根据实际空间尺寸) SWTJZ-083	沙维特家私(宁波)有限公司	1、面料：耐水解耐磨西皮； 2、内架：实木与环保装饰夹板装钉而成； 3、海绵：采用不添加石灰粉的高纯度 45KG/m <sup>3</sup> 高密度高回弹切棉； 4、内部结构：采用橡筋与弹簧交错而成； 5、胶水：采用环保胶水； 6、五金：不锈钢底脚； 7、整体符合 QB/T1952.1-2023 标准要求。	2	1,130.00	2,260.00
84	长茶几	沙维特宁波	1000*1000*260 (根据实际空间尺寸) SWTJZ-084	沙维特家私(宁波)有限公司	贴纸人造大理石台面，马鞍皮镶嵌大理石台面与其相融合，具有收纳功能，不锈钢五金脚。	1	1,305.00	1,305.00
85	备餐柜	沙维特宁波	1600*420*900mm SWTJZ-085	沙维特家私(宁波)有限公司	1. 面材：50S 优质天然实木木皮，经碳化处理，耐腐蚀，稳定性更强，木纹拼花采用深浅搭配，过度自然； 2. 基材：中密度纤维板； 3. 面漆采用水性开放式喷涂，底漆采用优质水性底漆，漆面光滑平整，漆膜丰满，坚硬耐磨，色牢度更高，采用水性漆，经五底三面工艺，漆面色泽美观、木纹纹理清晰，光滑耐磨； 4. 整体符合 GB/T3324-2017 标准要求。	1	1,305.00	1,305.00

序号	报价项目	品牌、产地	型号规格	制造商名称	材质工艺要求说明	数量	单价	小计
86	餐桌 (带橡胶木转盘)	沙维特 宁波	φ 1500 SWTJZ-086	沙维特 家私 (宁波) 有限公司	1、基材: 采用橡胶木; 2、油漆: 采用水性漆, 经五底三面工艺。 3、整体符合 GB/T3324-2017 标准要求。	14	695.00	9,730.00
87	餐椅	沙维特 宁波	常规 SWTJZ-087	沙维特 家私 (宁波) 有限公司	1、基材: 采用橡胶木; 2、油漆: 采用水性漆, 经五底三面工艺。 3、整体符合 GB/T3324-2017 标准要求。	140	170.00	23,800.00
88	定制六门衣柜	沙维特 宁波	2100*600*2000mm SWTJZ-088	沙维特 家私 (宁波) 有限公司	1、基材: 刨花板; 2、封边: 采用 PVC 封边, 用热熔胶经 200℃ 高温压制于边部, 无鼓泡、无变色、无起皱, 有效防止水气侵入; 3、贴面: 板材采用饰面纸, 耐磨, 不易变色, 表面光亮平整, 有光泽, 整体效果好; 4、五金件: 阻尼铰链, 开关顺畅, 无锈蚀, 具有足够的承载能力、耐腐蚀能力; 优质金属拉手, 无毛刺, 耐腐蚀; 搭配优质锁具; 5、整体符合 GB/T3324-2017 标准要求。 (尺寸根据实际尺寸制作)	17	1,650.00	28,050.00
89	上下床	沙维特 宁波	2100*1100*1850mm SWTJZ-089	沙维特 家私 (宁波) 有限公司	1、床框架采用樟子松原木, 含水率达到相关标准要求。 2、油漆: 采用水性漆, 经五底三面工艺, 漆面色泽美观、木纹纹理清晰, 光滑耐磨。 3、床板采用厚度 ≥18mm 的杉木板制作, 拼板间隙 ≤10mm, 含水率达到相关标准要求。 4、整体符合 GB/T3324-2017 标准要求。	60	1,040.00	62,400.00

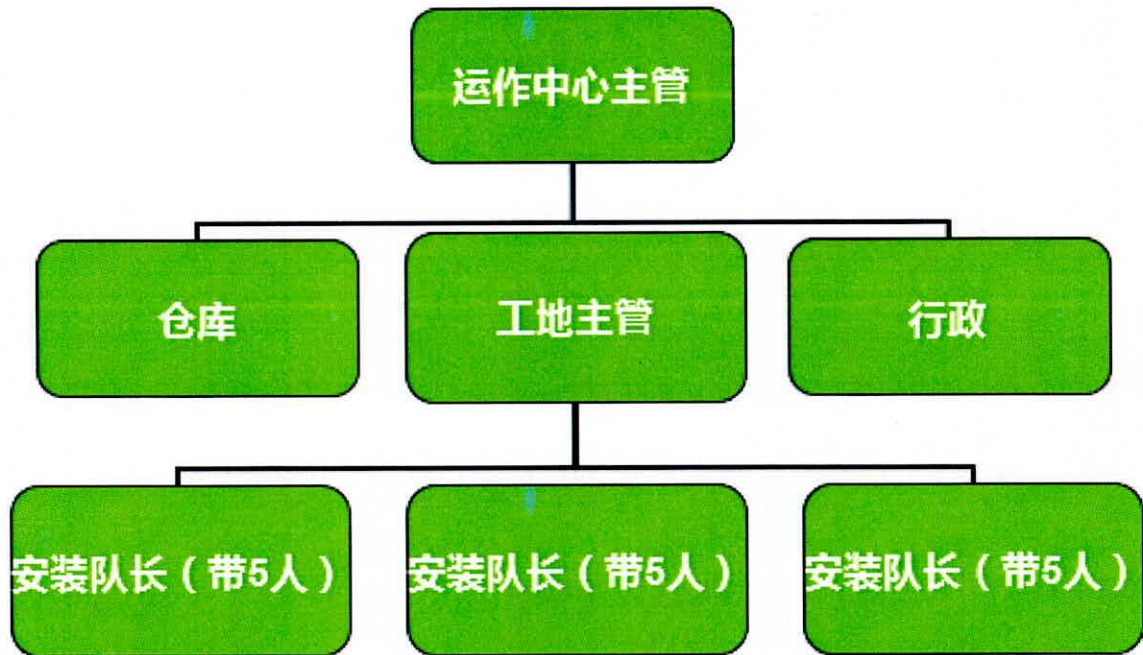


序号	报价项目	品牌、产地	型号规格	制造商名称	材质工艺要求说明	数量	单价	小计
90	衣柜	沙维特 宁波	800*600*2000mm SWTJZ-090	沙维特 家私（ 宁波） 有限公司	1、基材：刨花板； 2、封边：采用 PVC 封边，用热熔胶经 200℃ 高温压制于边部，无鼓泡、无变色、无起皱，有效防止水气侵入； 3、贴面：板材采用饰面纸，耐磨，不易变色，表面光亮平整，有光泽，整体效果好； 4、五金件：阻尼铰链，开关顺畅，无锈蚀，具有足够的承载能力、耐腐蚀能力；优质金属拉手，无毛刺，耐腐蚀；搭配优质锁具； 5、整体符合 GB/T3324-2017 标准要求。 （尺寸根据现场尺寸来定制，一人一门，内置结构一个挂衣杆，一个层板）	30	605.00	18,150.00
合计人民币：大写陆拾捌万元整      小写 680,000.00								

## 附件 2：项目实施进度安排

	合同签订后第 1 天	合同签订后第 2 天	合同签订后第 3-10 天	合同签订后第 11 天	合同签订后第 12 天	合同签订后第 13 天	合同签订后第 14-18 天	合同签订后第 19 天	合同签订后第 20 天
工艺流程的设计									
货物样板的确定									
备料、生产									
包装									
出货运输									
楼层分货									
安装									
调试									
验收									
交货期：合同签订后 20 天内完成交货安装并验收完成。									





本计划执行部门：

1、工艺部：紧密与采购方沟通联系，就中标产品的款式、放置位置、尺寸、材质等进行深化设计，并让采购方确认图纸后方可生产。

1、采购部：按照采购人的完成要求及此进度表，准备原材料的采购工作。

2、生产部：严格按照此进度表合理编制排产计划表，并组织、安排开料生产加工。

3、品管部：做好所有产品的检验工作，把好质量关。

4、项目部：按进度计划表制定安装计划表，做好安装前的准备工作，按甲方通知的时间出货并组织安装队伍进行安装调试工作。

## 项目实施计划表

交货期：合同签订后 20 天内完成交货安装并验收完成。

进度项目		第 1 天	第 2 天	第 3-4 天	第 5-6 天	第 7-8 天	第 9-11 天	第 12-20 天	主要负责人
产品设计		完成							设计总监： 程蕊
原材料采购	木材		完成						采购经理：程瑶 质检总监：程善民
	面料	完成							
	五金件		完成						
	油漆	完成							
产品采购	外购产品					完成			
产品制作	加工制作			取料	封边/ 排孔	打磨/ 喷面漆	喷面漆		技术总监：金忠平 质检总监：程善民
				白胚制作	打磨/ 喷底漆	组装	调试		生产总监：金忠平 质检总监：程善民
	质检包装	质检	质检	质检	质检	质检	包装		质检总监：程善民 包装车间主任：周仁章
运输、装卸及安装调试								完成	物流经理：陈尚人 质检总监：程善民
验收									项目总监：程和民 项目经理：程璐



### 附件 3: 项目实施人员一览表

(主要从业人员及其技术资格)

序号	姓名	职务	职责	专业技术资格	证书编号	参加本单位工作时间	劳动合同编号
1	程和民	总经理	审批方案、监督采购过程	EMBA 高级管理人员	Z1005532008100080	2003 年	007001
2	程璐	项目负责人	规划采购、把控项目进度	国际注册会计师, 企业安全负责人	0360724	2016 年	007525
3	龚慧君	财务管理	预算控制、成本核算监督	会计证, 企业安全生产管理认证	1320015104529	2003 年	007012
4	金忠平	技术监督	质量把控、技术规格审核	木工	2004211001335	2003 年	007031
5	程瑶	仓库管理	收货清点、存储安排管理	1 年仓管经验	-	2019 年	007025
6	龙光明	技术管理	工艺对接、生产协同保障	木工	2010003625864	2012 年	007027
7	夏祥周	技术管理	工艺对接、生产协同保障	木工	2006015079547	2009 年	007084
8	何云	技术管理	工艺对接、生产协同保障	木工	2008064804687	2004 年	007125
9	向信金	技术管理	工艺对接、生产协同保障	木工	2010546878914	2008 年	007164
10	梅安青	技术管理	工艺对接、生产协同保障	木工	2001513549821	2005 年	007195
11	谢立朝	技术管理	工艺对接、生产协同保障	木工	2009120543654	2008 年	007201
12	吴佐健	技术管理	工艺对接、生产协同保障	木工	2012211003545	2005 年	007246
13	王显军	技术管理	工艺对接、生产协同保障	木工	2016507804945	2010 年	007267

要求:

1. 在填写时, 如本表格不适合投标单位的实际情况, 可根据本表格式自行划表填写。
2. 附人员证书。
3. 出具上述人员在本单位服务的外部证明, 如: 投标截止日之前六个月以内的代缴个税税单、参加社会保险的《投保单》或《社会保险参保人员证明》等。

投标人名称 (公章): 沙维特家私(宁波)有限公司

日期: 2025 年 02 月 14 日



## 附件 4：质保期承诺

接到贵公司关于椒江区公安局葭沚派出所办公家具采购项目招标文件，本公司领导高度重视，在仔细对招标文件内容的研究和理解。本公司作出如下承诺“沙维特”品牌的办公系列产品及酒店家具，家具等，始终如一地选用优质原材料和零配件，凭借先进的设备、精良的做工，以及产品严格的出厂检验，造就了“客户信赖”的产品形象。

1. 严格按照本项目的“三包服务”规范（包退、包换、包修）进行服务。
2. 质保（三包）期 7 年
3. 从买卖双方签署验收合格证之日起，所有“沙维特”产品实行 7 年质保。
4. 终身保修服务

5. 在质量保证期内，我司提供所供相应家具保修服务，业主发出通知后，厂方将及时提供维修服务，免费修理或更换不合格的部件直至整套货物，以保证货物正常运行；超过质保期后进行终身保修服务，只收零配件成本费。

**质保期 7 年，终身维护**

**免费提供家具维护技术培训**

投标人名称（公章）：沙维特家具（宁波）有限公司

日期：2025 年 02 月 14 日



## 附件 5: 质保期后维保承诺

公司承诺本公司

1、终身维修并上门服务，在质保期满后，本公司仍将提供专业维修服务，我公司不收任何服务件费用，配件均享受标书中作出优惠承诺，其费用不包括在总价中，免收人工费；

2、质保期满后，我公司承诺长期供应备品备件，并承诺只收取投标书内作出的优惠价。详见备品备件、易损件报价表；

3、质保期满后维保服务内容均同质保期内的所有条款实施。

4、补货及时，保证款式一样、质地等同，颜色接近；

5、不允许售后人员私自收费，有如发现，请致相关人员投诉。

6、提供定期回访，每次上门服务，检修，回访情况我公司都会记录在案，在记录中发现三次维修还不能正常使用的，我公司将重新更换此产品以确保正常使用

7、免费为客户进行家具保养培训；

8、故障响应：发生的故障立即响应，40 分钟内赶到现场，一般问题 20 分钟内维修完毕，严重问题 2 小时内维修完毕，如现场不能维修，需拿回工厂维修，24 小时内维修完毕，若问题严重无法短时间解决的，我公司将更换同一款式、规格及材质的产品。

9、保证提供本项目所有设备所需配件至少 7 年的备件和技术支持服务，其价格参考中标价格；如因生产厂商停产，可用同品牌更高型号的兼容设备代替。

质保期满后，我公司也提供与质保期内同样的售后服务，同时保证只收材料的成本费，不收取任何的人工费。

## 附件 6：售后服务方案

如果我公司有幸中标，我公司将提供完善周到的技术支持和售后服务，完全响应招标文件的要求。

### 一、技术培训计划

1、设备安装前用户技术人员 2 人到投我单位进行免费培训；安装后投标人派遣合格的技术人员到用户所在地对全体使用人员进行现场培训，必要时与用户协商另安排时间请专家讲课。培训人员和技术人员的旅差、食宿、培训场地和消耗品等用均由我方承担。

2、在签定工程合同后供货结束之前，经双方议定时间，由我公司派相关专业技术人员对用户单位操作使用工人进行免费培训。培训的最终宗旨为：让使用单位了解所供货物的制作过程、安装方法、日常维护方法等，以便能够使我方所供货物的使用寿命得到保证。

### 二、质保期限、时间保证

质保期限：本公司承诺我方所供标的货物质保期为 7 年，自交货并验收合格之日起计，如若发生故障，接到维修电话后立即响应，40 分钟内赶到现场，一般问题 20 分钟内维修完毕，严重问题 2 小时内维修完毕，如现场不能维修，需拿回工厂维修，24 小时内维修完毕，若问题严重无法短时间解决的，我公司将更换同一款式、规格及材质的产品。

### 三、售后服务保障措施

1、公司售后服务维修部每周进行一次例行电话回访，了解设备使用情况等。

2、公司将安排半年一次例行巡检、维护以确保产品始终处于最佳状态。

3、公司售后服务部将派遣设备技术支持工程师定期或不定期到用户现场走访，帮助用户进行设备系统状况检测，了解设备的运行情况，听取意见和建议。帮助用户进行预防性的维护。解答用户与产品维护有关的问题，了解用户的服务的满意程度和新的需求。



#### 四、售后服务体系及管理制度

本公司已建立完善完整的 ISO9001: 2008 国际质量管理体系，所有活动在该体系下得以保证、控制和实施。我公司对本次工程作如下售后服务承诺：

##### 1、售后服务机构和力量

本公司拥有健全的售后服务网络机构，包括专门的安装维修服务队（隶属销售部），用户的定期回访和信息反馈（销售部），安装指导和技术咨询（技术部）。

说明：接到用户维修电话后，在第一时间将信息反馈到售后服务中心负责人，然后反馈到主管销售的副总经理，副总经理立即召集销售经理和技术负责人进行产品维修分析研究，确定维修方案。再由销售部、技术部联系安装、财务、材料、质检等部门落实维修材料采购、加工、验收，然后由售后服务中心派技术人员在最短时间内上门服务，直至故障排除。

2、我公司本部设有专门的售后服务中心为客户提供方便服务。

3、从事售后服务的人员经过专业知识和操作技能的培训，具有很强的业务知识和实践经验和良好的职业及良好的职业道德，对客户使用本公司产品所反馈的各种质量信息进行及时的分析和处理，以满足客户对我公司提供一流服务之期盼。

4、公司建立了《产品质量反馈卡》制度，对所有使用我公司产品的客户档案，均以计算机存储，并有专人经常性的进行客户回访和电话联系，更好地为客户提供全方位的服务，从而不断地促进公司产品质量的提高，使广大客户真正得到最优先的服务。

5、售后服务响应时间：在接到维修电话后以良好的服务态度、便利快捷的方式立即响应，40分钟内赶到现场。

#### 五、质保期内的维修保养内容

我公司所有维修设备根据维修保养手册及相关规程，进行定期检修及保养，并制定相应年度季度月度保养计划及保养项目。我公司相关人员认真执行保养计划及保养检修项目，以便尽可能延长系统设备正常使用寿命，减少紧急维修机会。保养检修记录及更换零配件记录完整、真实，由使用方工程部监理设备维修档案。设备的更新及系统改进：处于技术更新、提高效率、安全运行、减少污染及降低能耗等方面考虑，

工程部有责任提高对现有设备做出更新或改造之建议。设备更新及改造建议，必须向管理方提交可行性分析报告，由于此类工作通常没有迫切性，尽量安排在最有利及对业主影响最小时间进行。

#### 六、技术支持、售后服务及零部件材料库证明文件

1、在合同生效后将与设备相符的一套技术资料包括样本、图纸、操作手册、技术说明书、使用指南或服务手册和示意图指寄给卖方。

2、发货时，原材料材质书、产品说明书、产品合格证书和试验报告书随产品同时到达。

3、负责对设备的指导安装及运转调试工作指导验收合格，对此所发生的费用由我公司自理。

#### 七、售后服务承诺书

我公司秉承“一流的质量、合理的价格、优质的服务”的宗旨，弘扬“诚信厚德、奋力拼搏、优质高效、与进俱进”的企业精神，奉行“质量第一、信誉第一”，以诚信打动市场，以质量占领市场，以服务赢得市场的理念，公司有强大的专业技术力量队伍和完善的售后服务体系网络，为确保沙维特家私（宁波）有限公司家具最佳的产品质量及售后服务，提高沙维特家私（宁波）有限公司品牌家具在客户心中的信任度，本公司向广大客户郑重承诺：

一、严格按质量管理体系要求组织生产、运输、包装、仓储安装调试等，确保提供的货物是全新的，完整的，未使用过的，先进的，符合要求的产品。

二、严格按质量管理体系要求组织基础工程的施工，派专业技术人员现场组织基础工程施工、安装、调试等，并对用户进行家具使用及维护方面的培训。费用由我公司负责。培训内容包括：家具的具体制作工艺介绍，施工组织设计方案的介绍，家具的具体安装方法介绍，家具使用维护方法介绍等。培训的最终宗旨为：让使用单位了解所供家具的制作过程、安装方法、日常维护方法等，以便能够使家具产品的使用寿命得到保证。

三、沙维特家私（宁波）有限公司家具严格执行国家有关产品“三包”（包修、包



换、包退的规定，从沙维特家私（宁波）有限公司家具产品交货之日起，实行“三包”、终身维护的优质售后服务。

四、从产品交货之日起，沙维特家私（宁波）有限公司家具在“质保”期内出现有关家具产品质量问题，本公司将积极提供优质的售后服务，以最大限度地维护广大客户的消费者权益，请消费者务必保留毁损零配件以作证明，否则将酌情收费。“质保”期以外，本公司提供有偿优质服务，零配件等材料费用由消费者承担。

五、沙维特家私（宁波）有限公司将不定期进行消费者回访，了解、检查沙维特家私（宁波）有限公司家具作品在使用中的性能、质量状况，如发现问题将及时帮助处理、维护。

六、如消费者有家具调整或拆装需要，本公司将提供相关拆装的指导性服务。

七、在接到消费者维修服务电话或传真后，本公司将在立即做出响应，40分钟内赶到现场。

## 附件 7: 售后服务内容

我公司自成立以来,一直致力于办公家具、酒店家具、学校家具、民用家具等领域的工程施工和服务。无论在施工还是在售后服务方面,我公司都有一支经验丰富、敬业力强的队伍。对于我们施工的项目,我们的售后服务都本着及时、认真的态度。对于本次工程的售后服务,我公司做出如下郑重承诺:

- 安装完成时间: 合同签订后 20 天内完成交货安装并验收完成。
- 接到维修电话后立即响应, 40 分钟内赶到现场
- 7\*24 小时服务热线:
- 30 天免费定期巡检;

特别说明:

质保期内因产品质量问题予以免费维修或更换。

对质保期内的维修服务,我方在接到甲方通知后到现场无偿负责返修。

我们的工程服务,“六保”承诺:

- 保质—优质产品、样板工程;
- 保时—保证货期、准时供货;
- 保真—货真价实、当场验货;
- 保价—最终价格、绝不加价;
- 保验—运行正常、保证验收;
- 保修—保修 7 年,提供终身维修服务。

我们始终认为,一个公司的形象是与良好的技术支持与售后服务分不开的,所以,对我们的客户提供完善的技术支持和服务是我们义不容辞的责任!

对于在本方案中的产品,我们为贵单位提供的技术支持及服务主要包括在以下的两个方面:

### 一、售后服务体系

售后服务体系通过理念思想保障体系、组织机构保障体系、人员技术保障体系、服务方式保障体系、技术培训保障体系、检测仪器设备和备品备件保障体系、服务制



度保障体系、法律保障体系等八大保障体系进行贯彻实施，向用户提供一流的售后服务。

### 1.1 理念思想上的保障体系

我公司通过 ISO9001 系列质量管理体系，工程质量、产品质量和售后服务全部纳入并严格按照 ISO9001 质量管理体系和售后服务体系的标准执行。其质量管理体系在服务方面所贯彻的宗旨是“用户至上、服务第一、信誉第一、一切从用户利益出发、一切从用户需求出发、一切从及时解决用户困难出发。”这就是我们的服务理念，这就是我们的思想保障。

### 1.2 组织机构保障体系

#### 1.2.1 “四级”组织保障

我方实行售后服务“四级”组织保障体系：

第一级：由公司总工程师亲自主抓售后服务，实行公司级领导亲自抓服务的组织体系。

第二级：由质量管理部，以第三方身份监督，检查售后服务部服务人员的最终服务质量。

第三级：由宁波总部售后技术服务部和全国各地的服务机构，切实具体完成对最终用户的售后服务，并配有多名具有 8 年以上维修维护实践经验的工程师，进行 7×24 小时不间断的售后服务。

第四级：突发事件应急小组：

我方成立售后服务突发事件应急小组，由公司总经理亲自挂帅担任小组长。该突发事件应急小组规定：小组全体成员的手机全天必须 24 小时开机，一旦突发应急情况，无论何人（包括技术员、司机等）、何时、何地，一接到服务命令，必须按用户要求时间提前赶到现场实施应急服务。

#### 1.2.2 售后服务组织机构

宁波总部售后服务与备品库中心和全国的服务机构分中心，形成我公司全国性售后服务体系的组织保障，向全国用户提供一流的、全方位的、及时的本地化服务：

### 1.3 人员技术保障体系

宁波总部售后服务中心和全国各地服务分中心均配备多名具有 8 年以上维护维修实

实践经验，并通过专业技术培训的专业维护维修工程师，为全国用户提供7×24小时不间断的全方位一流服务。与此同时，技术支持部又配备具有8年以上研制、开发、设计、施工经验的技术支持专业工程师，为用户提供全方位、全过程（含保修期外）的技术支持。

服务中心设下列具体服务岗位：

- 1、服务负责人
- 2、技术支持负责人
- 3、培训负责人
- 4、专业维护维修服务工程师
- 5、专业技术支持工程师
- 6、专业培训工程师
- 7、服务质量检测工程师
- 8、物资管理员（含：备品备件、检测仪器、专用工具）
- 9、专职司机

#### 1.4 服务方式保障体系

我方具有热线电话服务方式、网上远程服务方式、现场服务方式、定期巡检回访服务方式、更新换代服务方式等五种主要服务方式。

##### 1.4.1 热线电话服务方式

电话解答用户提出问题，电话指导用户排除故障和解决问题。

##### 1.4.2 网上远程技术支持、远程维护维修，排除故障方式

我方的总体设计方案，为用户提供远程故障诊断、排除的功能，对用户使用的产品实施远程诊断、分析和故障排除。

##### 1.4.3 现场服务方式

若电话、远程服务方式无效时，我方确保提供及时的现场服务，这个服务方式，用户最关心两个问题：

- （1）何时到达现场；
- （2）何时排除故障，恢复场地使用，也就是服务响应时间和故障排除恢复时间。

我方郑重承诺：在本地化服务中，服务工程师自接到现场服务要求电话，可在优



于招标文件要求的时间内赶到现场，并在优于招标文件的时间内给予维修或更换。

#### 1.4.4 定期巡检主动回访服务方式

现代的服务方式早已从被动服务变成主动服务。即不是等到场地出故障后，用户打电话来才去被动服务，而是场地未出现故障前就去主动巡检，防患于未然。

这种服务方式分为：

- (1) 日常性跟踪巡检维护服务
- (2) 月定期巡检回访维护服务
- (3) 季度定期巡检回访维护服务
- (4) 半年度定期巡检回访维护服务
- (5) 年度定期巡检回访维护服务
- (6) 节假日、重大政治活动、突发事件紧急巡检维护服务
- (7) 非正常维护服务

#### 1.5 技术培训保障体系

我公司在宁波总部设有用户技术培训中心，在全国大多数省会城市设有技术培训分中心，培训中心配备专职培训教师、专业培训设备器材、专用演示设备和专用培训教材。多名高级专职培训师，具备坚实的专业知识理论基础，同时具有多年研制、开发、设计、施工、安装、调试和售后服务经验，根据国家行业标准和招标文件提出的技术规范标准要求，为用户提供产品完整及时，并附有针对性的技术培训。

#### 1.7 服务制度保障体系

##### 1.7.1 严格完善的服务制度，是服务体系的前提保障

- (1) 针对每个用户，建立完善的用户服务技术档案制度
- (2) 场地使用状况日常维护巡检记录报告制度
- (3) 场地使用定期检查及报告制度
- (4) 现场服务、软硬件故障分析与排除及修复记录报告制度
- (5) 用户意见收集反馈报告制度

#### 2、本项目具体服务承诺措施

##### 2.1 保证期内的技术支持与售后服务承诺

###### 2.1.1 保证期内的技术支持与售后服务

在宁波有专门的技术支持售后服务中心及 7\*24 小时\*365 天能够取得联系的值班电话，该售后服务中心配备多名具有 8 年以上实践工作经验的软硬件工程师和专业维修工程师，确保为该项工程提供 7\*24 小时\*365 天最及时的优质服务。保修期内，使用单位在正常使用条件下出现质量问题，我方售后服务机构维修人员在接到最终用户报修电话后立即予以响应，工程师可在 40 分钟内赶到现场。

我方对所供货物实行三包，质保期内免费维修，整个产品终身提供维护服务。

我方的售后服务、质量保证与培训计划完全响应或优于招标文件中各项要求和规定；而且我方整个服务体系、服务承诺强调重在服务结果，重在用数据说话：

- (1) 服务响应最迅速；
- (2) 场地修复最迅速；
- (3) 变被动服务为主动服务。

我公司负责对该场地操作人员进行免费培训，确保操作人员能够熟练使用和简单维护。培训分前期、现场和后期，并为用户提供一整套最新的产品技术培训资料用户手册。

## 2.1.2 维护体系和方案

### 1) 维护内容

#### 1、日常性跟踪巡检维护服务：

(1) 我方将专业培训最终用户的管理技术人员进行产品的日常维护技术、方法、制度，对场地进行日常性的跟踪、巡检维护。

(2) 我方派专业维护人员到现场指导最终用户进行日常维护。

#### 2、季度定期巡检回访维护服务：

我方每季度定期对整个产品进行全面的维护、检测、故障分析和定位及排除。

#### 3、半年度定期巡检回访维护服务：

我方每半年度会对整个场地进行一次较大规模的检测、维护、清洗、故障分析和定位及排除，确保产品长期稳定运行。

#### 4、年度定期巡检回访维护服务：

我方年度会对整个场地进行一次大规模的全面检测、全面维护、全面清洗、全面故障分析和定位及排除，确保产品长期稳定运行。



### 2.1.3 高速度、高质量服务

我方保证在保修期内，售后服务机构自接到要求服务电话之后，立即给予用户明确的答复，并用电话或 E-mail 或传真进行指导，若此种指导仍不能排除故障，则我方自接到用户要求服务的电话，工程师可在 40 分钟内赶到现场，以获得最快速的服务响应。

这种高速度、高质量的服务，从法制的角度，以公司的严格管理制度确定下来，每一个服务人员必须如实填写下列《售后维修服务单》。

《售后维修服务单》强调下列几个方面：

(1) 从接到最终用户要求服务时间至服务人员到达现场的时间之间的时间差，来考核服务态度和服务速度，以确保兑现对用户快速服务的承诺。

(2) 维护、服务及排除故障的详细过程记录（包括：故障现象、排除方法、排除时间、更换的零部件等），此项为了考核服务人员的技术水平，以便在技术上确保真正有能力对用户进行快速、优质的服务。

(3) 强调最终用户对服务的验收具体意见，以便达到以用户满意为准则。

(4) 公司质管服务部门审核意见，一则增加一道质量服务把关，二则为了有效防止个别服务人员串通用户，制造假的最终用户验收意见。

(5) 公司领导处理意见，目的在于重赏服务优良者，严惩服务不良者。

(6) 使公司对用户的服务承诺，落实在公司严格的管理制度上。

### 2.1.4 变被动服务为主动跟踪服务

我公司已建立主动跟踪，定时巡回检测服务体系，即使用户不来电话要求维修，我们也要派专人定期巡回检测服务，做到防范于未然，保证产品的正常运行。

此项措施目的在于从根本上把被动服务变为主动跟踪服务，等到故障产生了，再进行服务，就已经处于被动地位，因为维修服务技术再高也需要一定的时间，从而耽误了用户场地的运行。若采取主动跟踪，定期巡回检测服务，就可以在产品未出现故障之前，得到有效的制止，产品也得到了有效的维护，从而大大延长了整个场地的寿命。每个服务人员同样必须如实填写《主动跟踪报告表》。

### 2.1.5 实行终身服务

我方实行终身服务制度，使用户所购买的产品能得到长期的、永久性的售后服务，

保修期满后，仍然提供终身优惠服务，可与最终用户签订长期维护、维修协议，从而实现终身服务的承诺。

## 2.2 质量保证期外的技术支持与服务承诺

保修期满后，我方承诺仍然提供终身的优惠服务，其主要内容包括：

### 2.2.1 维修服务

保修期过后，我方仍然提供长期、及时、优惠的产品维修服务，确保设备长期、稳定、可靠运行。

### 2.2.2 维护服务

质保期满后，我公司愿意为最终用户提供优惠的维护，并与最终用户签订长期的维护协议，其维护内容主要包括：

#### 1) 日常维护

1、我方将专业培训最终用户的管理人员和技术人员进行场地的日常维护技术、方法、制度及相应专用维护设备仪器的使用。

2、我方派专业维护人员到现场指导最终用户进行日常维护。

#### 2) 月度维护

我方每月度定期对所有产品进行全面的维护、检测，防患于未然。

#### 3) 季度维护

我方每季度定期对所有产品进行全面的维护、检测，防患于未然。

#### 4) 半年维护

我方每半年定期对所有产品进行全面维护、检测，防患于未然。

#### 5) 年终维护

我方每年会对所有产品进行一次大检测、大维护、确保产品长期稳定运行。

### 人员培训计划说明

沙维特家私拥有一批技术过硬的施工人员班组，是保证场地顺利建设并长期稳定良好使用的重要保障。为实现知识和技能向用户的充分转移，培训是整个场地成功必不可少的重要环节。

我公司承诺，经过培训后，确保管理人员能够熟练地对场地管理；确保管理人员能够熟练掌握场地的操作和使用；



我公司拥有专业化的讲师和辅导人员队伍。这些专业人员具有相应的专业知识和专业资格、丰富的实践工作经验，可帮助客户建立客户化的培训课程。

我公司将集多年的客户培训经验，为场地有关人员提供适当的培训，同时也包括对我公司参加场地建设和使用人员的各类培训。我公司的项目客户服务组专门负责培训工作，将准备内部或外部的培训教材与资源，我公司会将培训工作提高到与实施场地同等的高度来对待。

## 1 培训需求分析

### 1.1 培训目的

在工程正式移交客户使用前，我公司将对用户的技术管理员和使用教职工进行整个场地的相关的技术和操作使用培训，使之保证客户在场地正式运行后，能够进行正常的场地管理和业务操作。

培训应该是一项持续不断、互相学习和提高的过程。培训工作的最终目的是为用户培训一支能自行管理、维护的队伍。

为更好的促进场地的良好运行和本着“用户至上、共同进步”的宗旨，我公司将以场地建设为目的、以合作为契机，为用户提供面对场地的、致力于提高用户场地维护能力的全面的培训。

### 1.2 培训方式

建议采用现场加集中的培训方式。

## 2 培训计划

对于培训的日程计划，我们将在具体实施时，与客户方一同制定并确认详细的《培训计划》。

## 附件 8：故障响应时间

接到贵公司关于椒江区公安局葭沚派出所办公家具采购项目招标文件，本公司领导高度重视，在仔细对招标文件内容的研究及理解。本公司做出如下承诺“沙维特”品牌的办公系列产品及酒店家具，始终如一地选用优质原材料和零配件，凭借先进的设备、精良的做工，以及产品严格的出场检验，造就了“客户信赖”的产品形象。沙维特家私做如下保证：

1. 响应电话：86599900
2. 故障响应时间：接到维修电话后立即响应；
3. 到达现场时间： 40 分钟内赶到现场；
4. 售后服务 7\*24 小时待命，提供 7\*24 小时电话技术支持服务，安装结束 24 小时内回访；
5. 严格按照安装标准、维修标准、言行标准、质量标准、地面清洁、家具清洁进行服务；
6. 修复时间：一般问题 20 分钟内维修完毕，严重问题 2 小时内维修完毕，如现场不能维修，需拿回工厂维修，24 小时内维修完毕，若问题严重无法短时间解决的，我公司将更换同一款式、规格及材质的产品；
7. 从买卖双方签署验收合格证之日起，所有“沙维特”产品实行 7 年质保。

投标人名称（公章）：沙维特家私（宁波）有限公司  
日期：2025 年 02 月 11 日





## 附件 9：家具售后使用培训计划

在使用单位货物验收完毕之后，我公司将委派 2-3 名技术人员对贵单位人员进行家具安装使用和维护保养的培训，并提供相关的培训资料。

### 一、培训参与人员

家具直接使用人、家具使用方物业管理员、保洁员等；

### 二、培训课程设置：

家具安装方法（1 课时）；

家具使用方法（2 课时）；

家具的拆装和维护方法（2 课时）；

家具的日常清洁方法（2 课时）；

家具的保养方法（2 课时）；

### 三、培训资料

《家具使用说明书》

《家具使用和保养》

《家具安装及拆装说明》

《皮制家具的日常护理》

其他相关资料

### 四、家具维护保养知识：

合理的使用及适时的保养和维护，会使你拥有的家具延长使用寿命。

一般保养只须使用干净柔软的布料轻轻擦拭即可，如果要清理长期使用所产生的污垢，最理想的方式为：首先使用温水稀释的中性清洁剂（1%-3%）先行擦拭，再以拧干的清水抹布擦去清洁液，最后再以干布擦亮，待全干后使用适量的保养剂均匀擦拭即可。

背、扶手与座面交界处缝隙可用吸尘器清洁杂物。但在用吸尘器时，不要用吸刷，以防破坏纺织布上的织线而使布变得蓬松，更要避免以特大吸力来吸，此举可能导致

织线被扯断，不妨考虑用小的吸尘器来清洁。

布面保养禁止使用湿布、硬物、碱性等化学物品接触面料，以免影响表面质量和使用周期。若沾到饮料、果汁可先用擦手纸巾吸去水分，然后以温水溶解中性洗洁剂擦拭，再使用干净的软布擦干，最后以低温烘干即可。

金属材料的保养可使用柔软的抹布擦拭，但避免使用粗糙、有机溶剂（如松脂油、去油污）或湿的布块擦拭，这些都是造成伤痕、生锈的主要原因。经常用干棉丝或细布擦一擦，以保持光亮和美观。

木制材料的应避免同时须避免饮料、化学药剂或过热的物体放置在表面，以免损伤木质表面的天然色泽。若是美耐板材质，当污垢较多时，则可利用稀释过的中性清洁剂佐以温水先擦拭一次，再以清水擦拭，记得以柔软的干布擦去残留水渍，待完全擦净后，再使用保养蜡磨亮，就算大功告成了。

座包、写字板等活动五金配件应定期适当加些润滑油，保持活动部位的灵活。



## 附件 10: 备件备品方案

免费提供备品、备件和专用工具清单:

针对工程日常用的易损易耗品, 我公司建有配套仓库, 以解决在设备正常运行中出现的各种问题, 在收到客户反馈后会及时调度, 选择合适的部分需更换零部件, 以确保处理系统在短时间内能够恢复正常运行。能为用户提供更加便捷的服务, 免去用户的后顾之忧。

序号	配件名称型号	配件品牌	数量	产地	备注
1	拉手	汇泰隆	50 个	广东	/
2	锁具误开率 2000	BMB	80 只	广东	/
3	无声缓冲导轨阻尼缓冲 12 万次, 载重量 30kg/副	DTC	80 只	广东	/
4	铰链液压缓冲铰链 8 万-10 万次	DTC	100 只	广东	/
5	三合一连接件【偏心轮 4.5 克】直径 15MM*厚 12MM 【铁杆】6*40MM 【螺母】6*13MM	汇泰龙	100 只	广东	/

