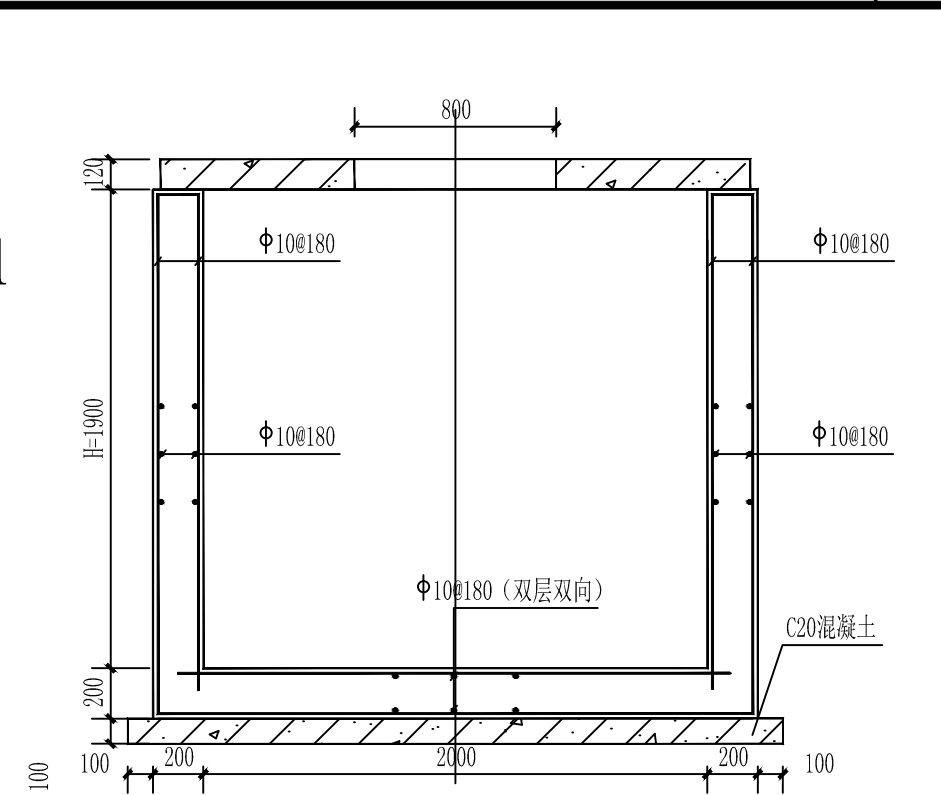
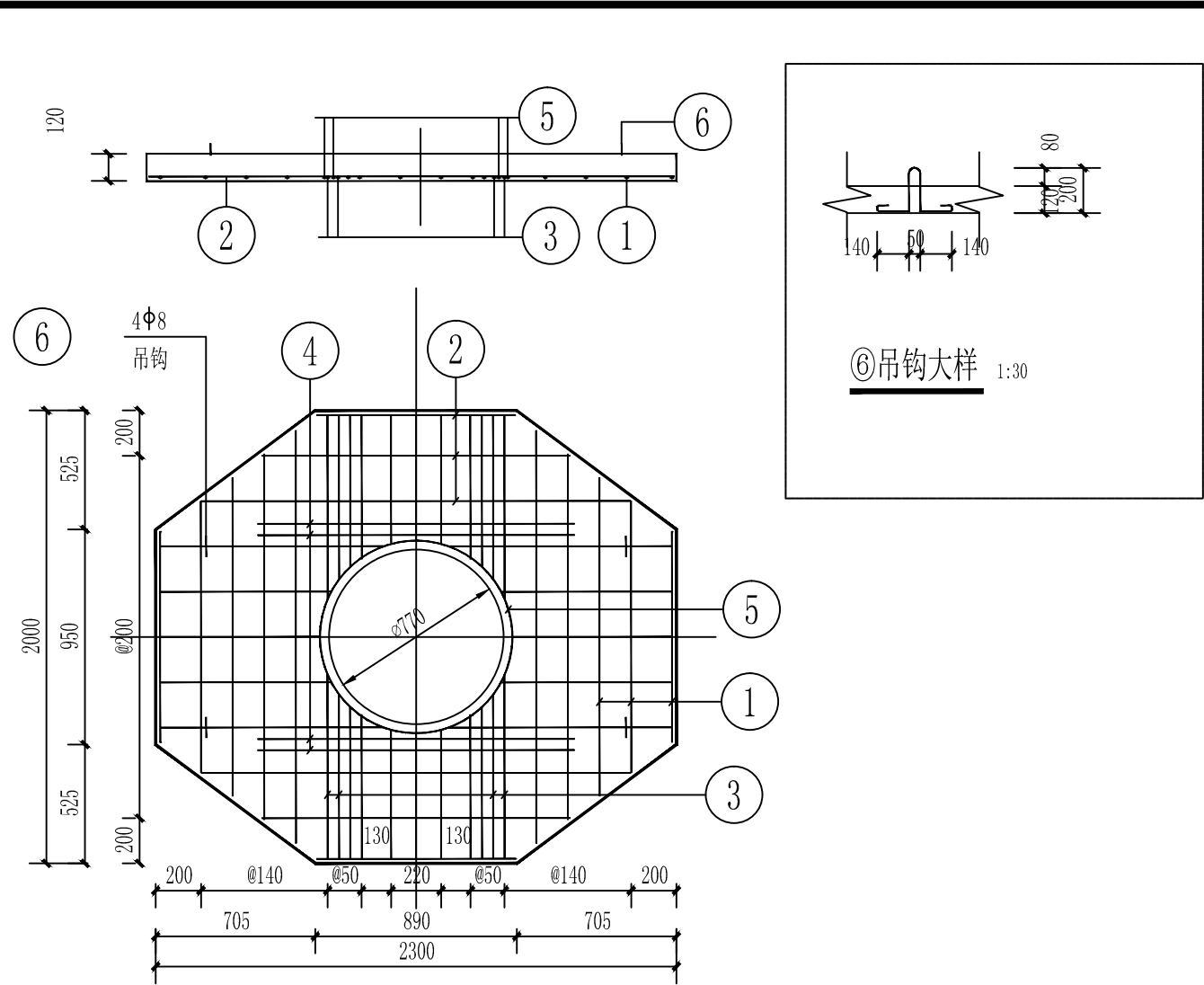


小型三通型电缆井平面图 1:30
1.7m×2.0m



配筋图 1:30



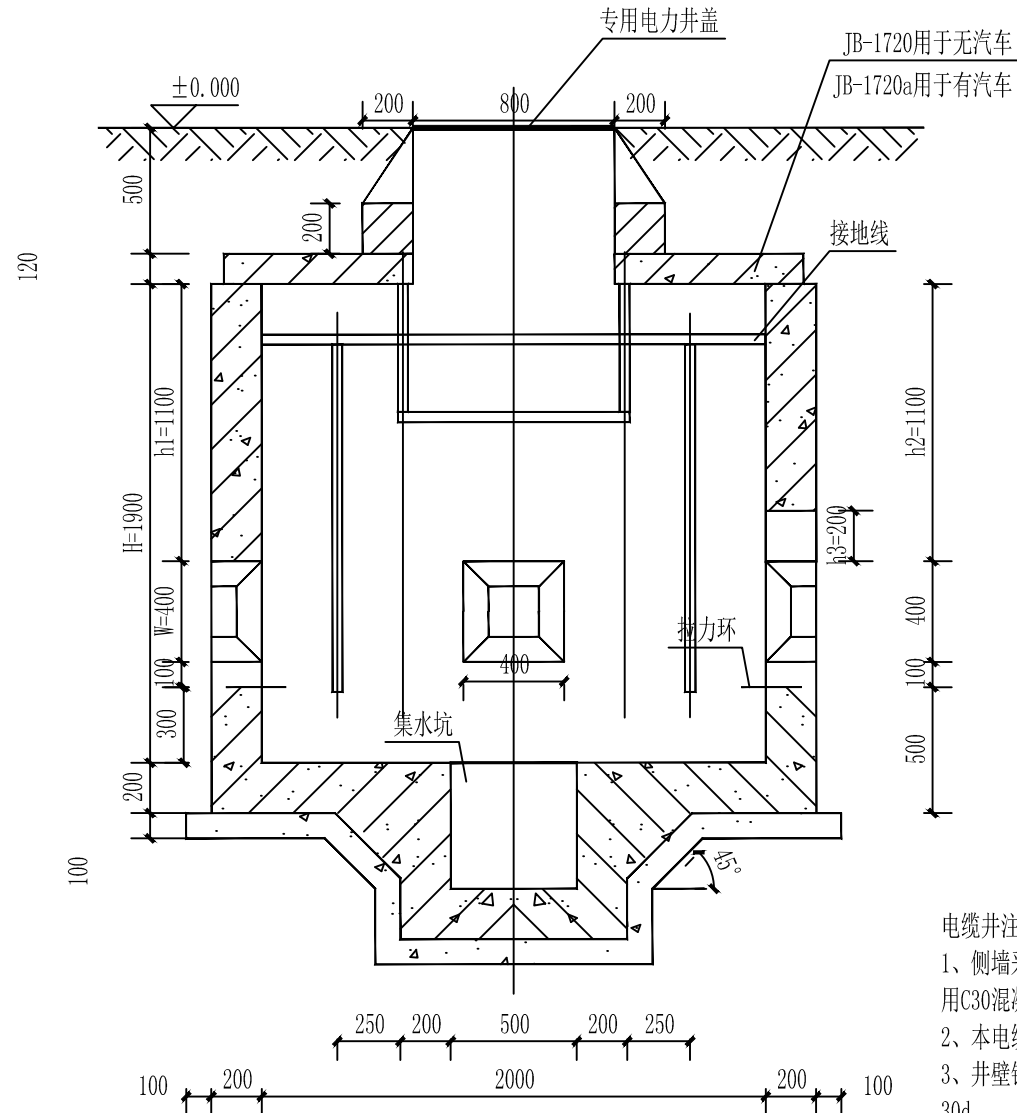
小型三通型电缆井混凝土盖板配筋图 1:30

JB-1720
JB-1720a

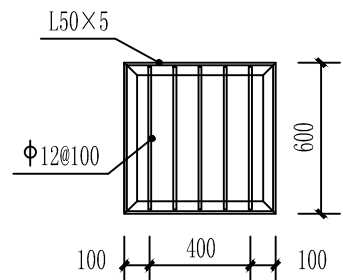
钢筋表			
板编号	序号	规格 (mm)	根数
JB-1720 (h=120)	1	Φ8	17
	2	Φ8	12
	3	Φ12	4
	4	Φ12	4
	5	Φ12	1
	6	Φ8	4
JB-1720a (h=120)	1	Φ12	17
	2	Φ10	11
	3	Φ18	4
	4	Φ14	4
	5	Φ10	1
	6	Φ8	4

盖板配筋图说明:

- 盖板采用C30混凝土, HPB300钢筋、HRB400钢筋, 钢筋保护层厚为20。
- 吊钩采用HPB300钢筋, 不得冷加工, 当改为现浇混凝土时可取消。
- 钢筋遇孔洞口切断, 钢筋表中未反应开孔影响, 施工时应根据实际情况下料。
- JB-1720用于无汽车、JB-1720a用于有汽车。
- 图中做法不详处可参照新12D3-A61页。



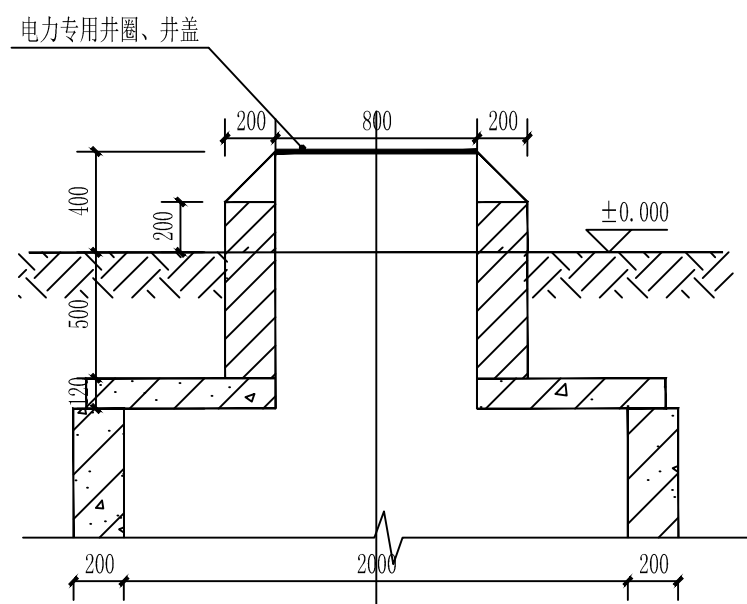
1-1剖面图 1:30



钢筋笼子 1:30

铁笼子做法说明:

- 铁笼子采用Q235B钢材焊接, 焊条采用E43型, 焊缝厚度为5mm, 满焊。
- 铁笼子钢材表面应除锈, 除锈等级不低于St2, 涂铁红环氧酯底漆一遍。
- 图中做法不详处可参照新12D3-A75页。



小型直通型电缆井在绿地内1-1剖面井口部分 1:30
1.7m×2.0m