

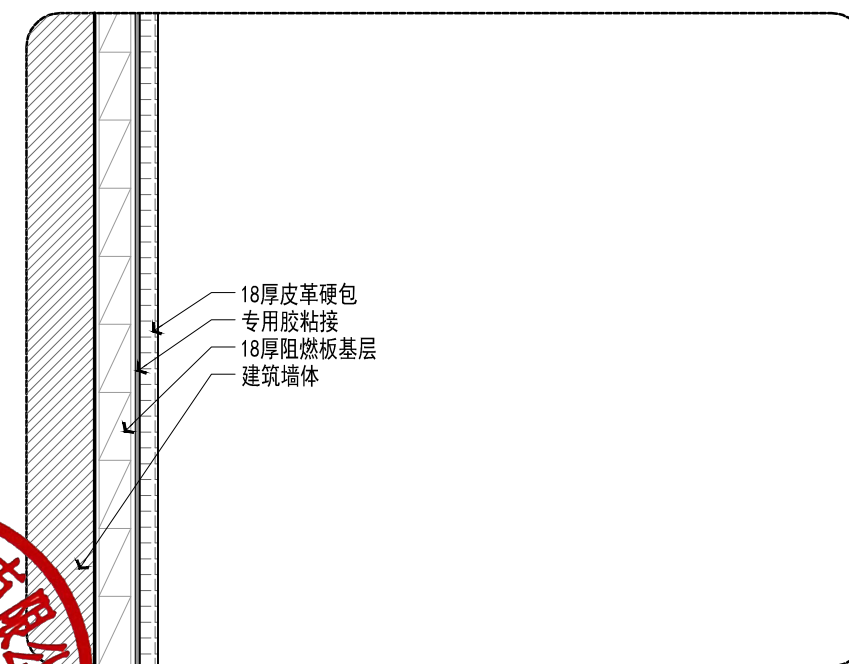
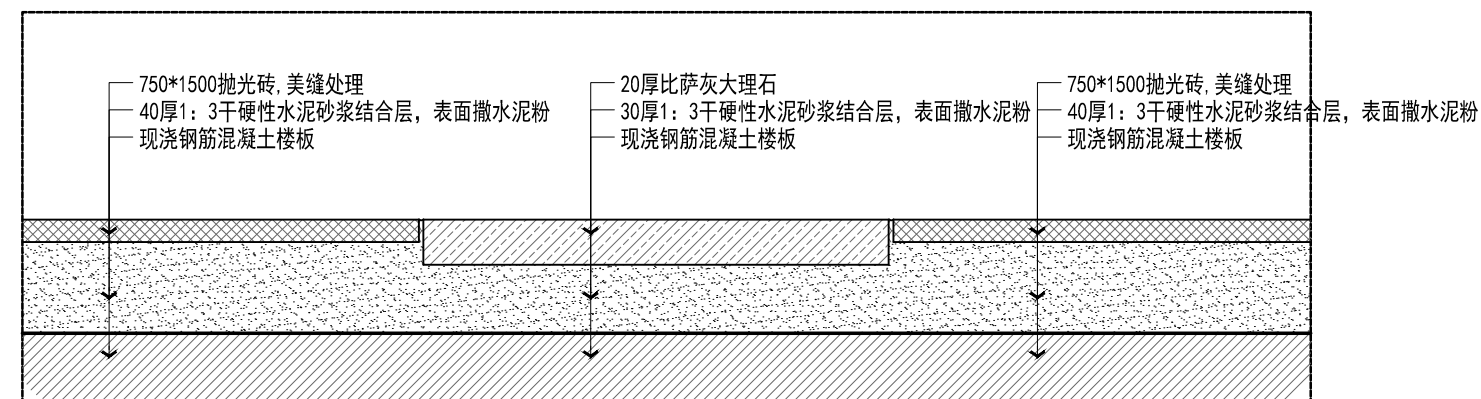
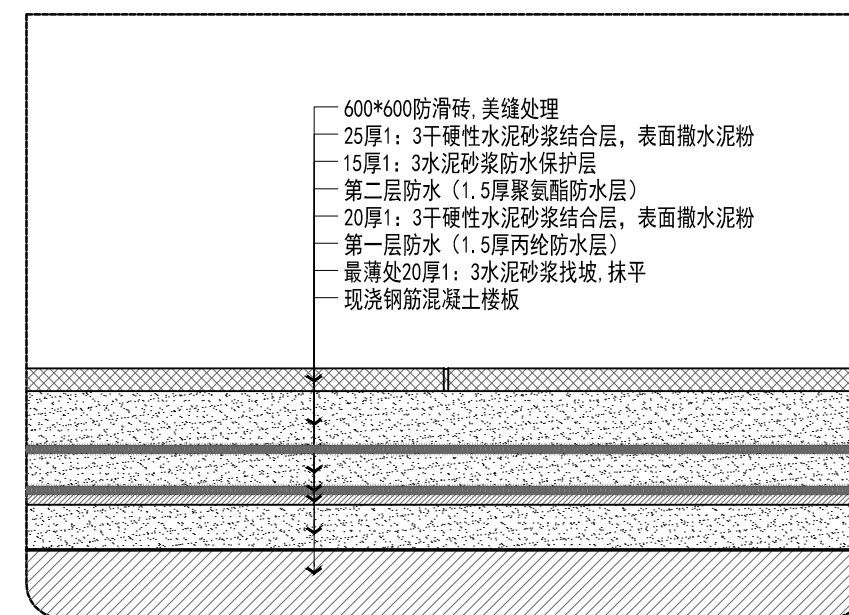
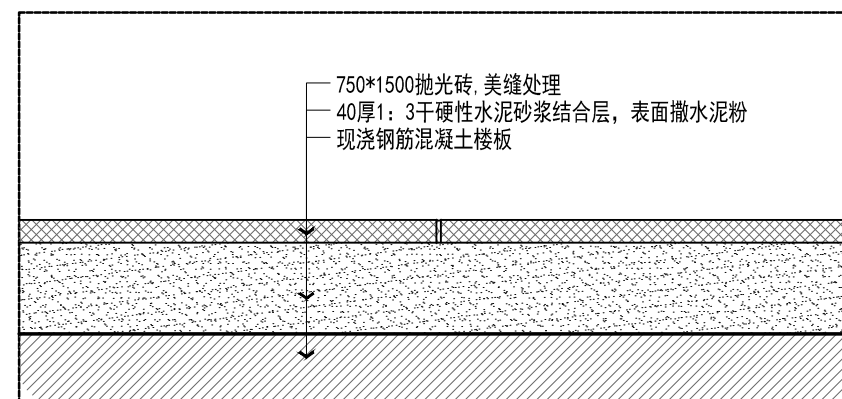
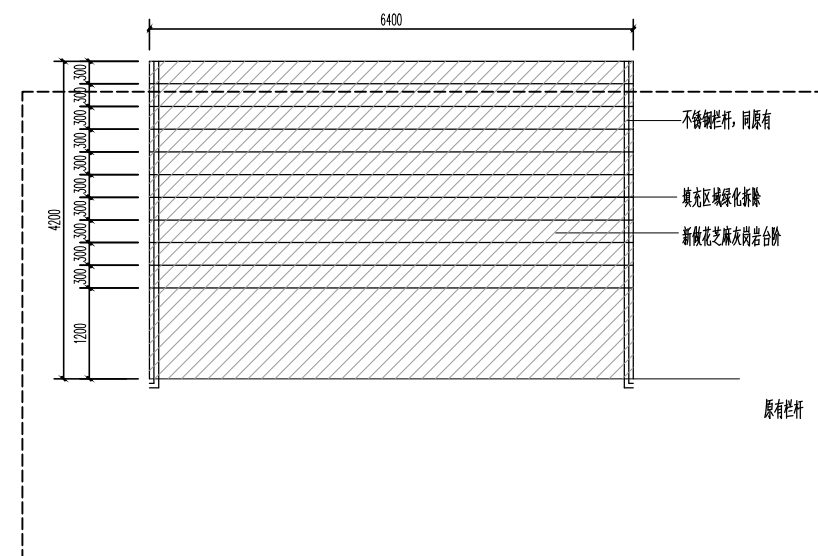


浙江经纬工程设计有限公司

工程设计联系单

饰字 2 号（第 1 页 共 1 页）

项目	新登镇庄泽社区嵌入式服务综合项目				
主送	新登镇乘庄村股份经济合作社	抄送	施工、监理单位		
联系内容	<div>1、室外新做芝麻灰花岗岩台阶的宽度为6400mm, 具体尺寸详见饰-附图三-1;</div> <div>2、结合现场实际情况, 块料楼地面（750*1500瓷砖）1:3干硬性水泥砂浆结合层厚度由25mm改为40mm; 详见饰-附图三-2;</div> <div>3、大理石门槛地面做法补充节点, 1:3干硬性水泥砂浆结合层厚度30mm, 详见饰-附图三-3;</div> <div>4、块料楼地面（卫生间地砖）做法完善节点, 详见饰-附图三-4;</div> <div>5、卫生间成品隔断高度为2000mm;</div> <div>6、卫生间1: 3水泥砂浆抹灰厚度为20mm;</div> <div>7、根据现场实际情况, 卫生间老墙体需做抹灰处理, 厚度为20厚1: 3水泥砂浆;</div> <div>8、格栅吊顶原顶需要刷无机涂料, 做法为腻子两遍, 打磨平整; 封闭底漆一道; 无机涂料两道;</div> <div>9、皮革硬包基层为18厚阻燃板, 具体做法详见饰-附图三-5;</div> <div>10、台阶侧面需要抹灰处理, 做法为20厚1: 3水泥砂浆抹灰;</div> <div>11、结合现场实际情况, 根据图纸测算, 现场需要拆除墙体为5.53平方;</div> <div>以下空白</div>				
	<div><div>项目负责人</div><div></div><div>校对</div><div></div><div>经办</div><div></div><div>日期</div><div>2024. 09</div></div> <div></div>				



工程编号	2024HZ-00ZX-33
图号	饰-附图三