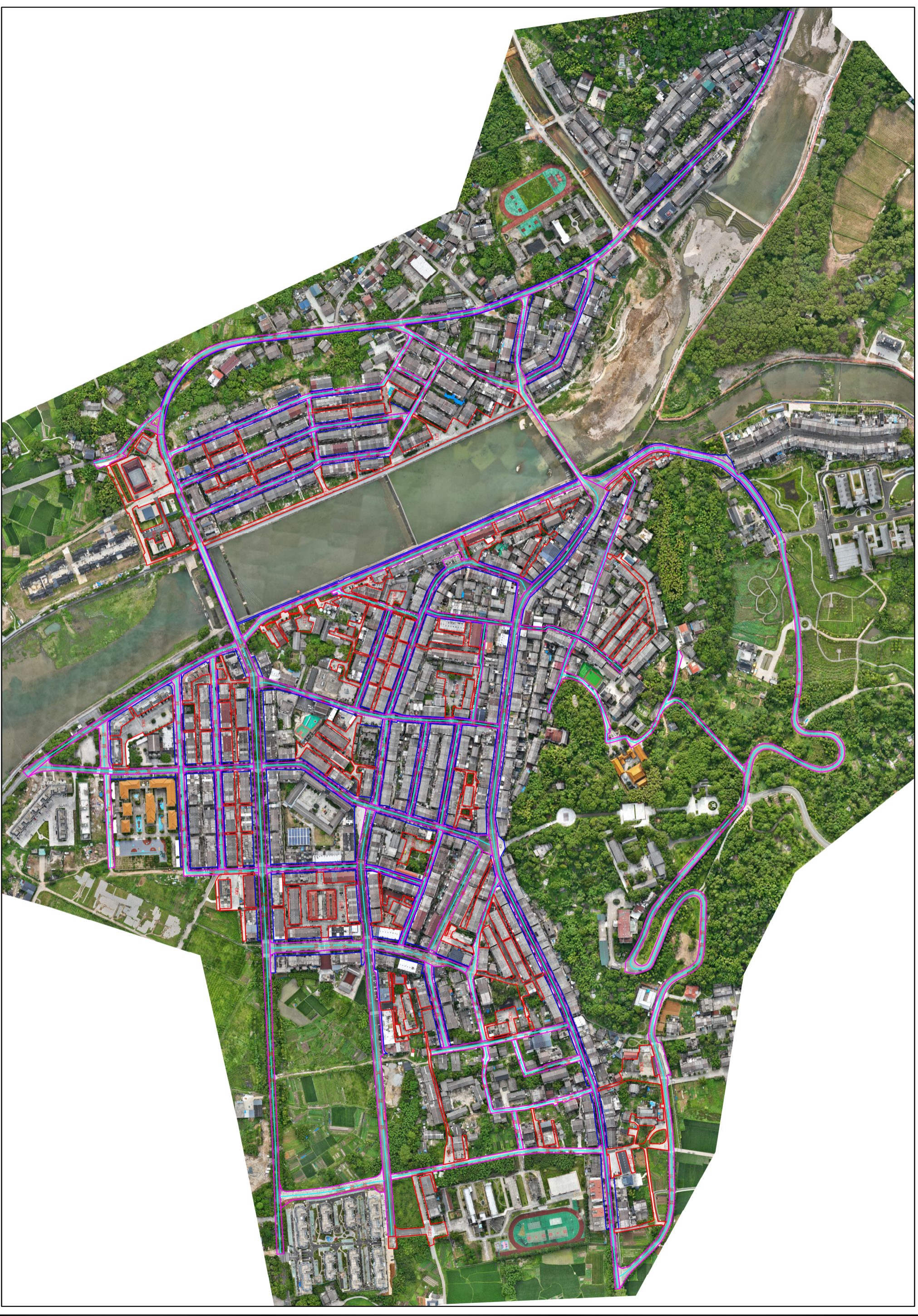


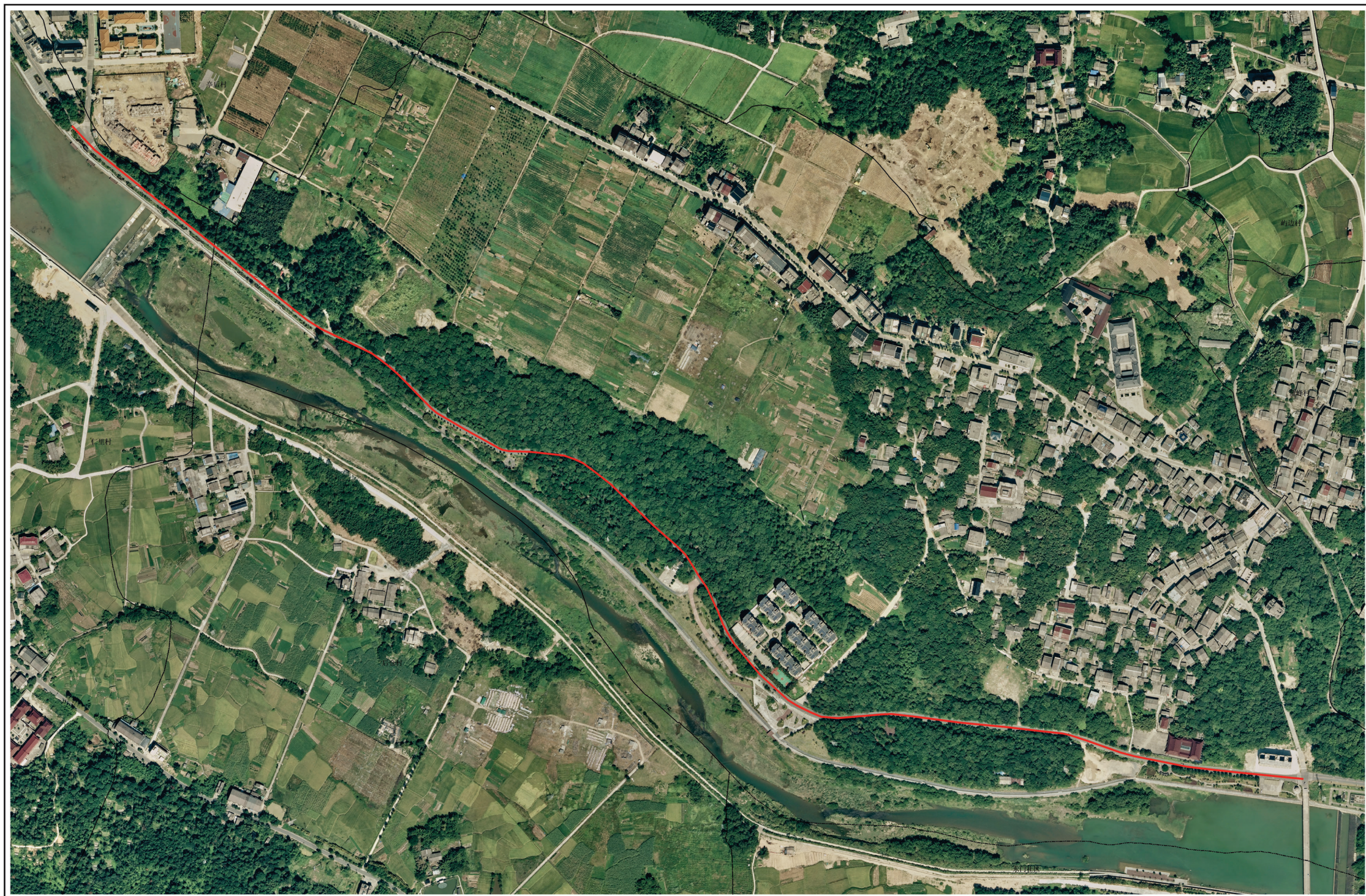
平阳县山门镇城中道路示意图（总图）



拍摄单位：浙江数信勘测规划设计有限公司

拍摄日期：2024.8.10

红旅路



梅下线延伸路和占山线延伸路



平阳县山门镇城中道路面积统计表

序号	路名	长/m	宽/m	人行道	面积/m ²
1	CA44	371.44	8.00	545.65	2963.08
	CA44红旅路延伸	2066.81	8.00		16534.48
2	宝山路	423.69	6.00	1380.23	2584.21
3	道路1	34.77	10.00		341.03
4	道路2	44.27	6.00		275.53
5	道路3	42.40	6.00		256.15
6	道路4	147.32	6.00		901.79
7	道路5	131.06	6.50		880.80
8	道路6	67.04	13.00	256.66	889.40
9	道路7	88.52	6.00	282.79	536.58
10	道路8	209.71	8.00		1632.75
11	道路9	58.35	6.50		394.25
12	道路10	265.94	4.50		1229.59
13	道路11	622.68	5.00		3501.60
14	道路12	168.58	12.50		2092.26
15	东方路	319.85	8.00		2517.56
16	凤翔路	640.56	12.00	2078.48	7611.66
17	光明路	477.16	6.00	1981.69	2909.17
18	红源路	558.89	7.50	1147.59	4176.75
19	环城路	369.76	8.50	1824.40	3340.67
20	环城路1	128.92	8.00	761.49	1058.24
21	惠安路	204.29	7.50		1547.48
22	联通路	400.20	8.00	2233.91	3173.89
23	粮仓路	252.94	6.00		1557.49
24	灵溪线	1227.14	8.00	1792.45	9659.65
25	梅下线	1249.88	10.00	5238.36	12724.55
	梅下线延伸	2184.13	10.00		21841.30
26	山溪线	2063.39	8.00	1647.61	16965.45
27	腾飞路	140.30	7.50		1039.91
28	文笔街	152.96	7.00	774.57	1053.82
29	文昌街	135.12	8.00	809.08	1102.42
30	文泰路	211.40	7.00	905.33	1492.51
31	新井街	253.74	7.00		1830.32
32	新龙路	370.02	8.50	1974.14	3246.42

平阳县山门镇城中道路面积统计表

序号	路名	长/m	宽/m	人行道	面积/m ²
33	新龙路1	104.69	7.50	637.52	783.46
34	新龙路2	208.88	9.00	612.75	1878.67
35	新园街	161.86	8.00	651.38	1315.41
36	新园街1	147.54	8.00	696.87	1194.16
37	兴安路	50.20	6.00		300.35
38	兴贤路	173.83	6.00		1028.62
39	兴贤路1	131.18	6.50	168.13	867.48
40	沿溪路	153.68	7.00	758.09	1116.46
41	雁荡路	128.09	8.00	872.93	996.60
42	永兴路	140.08	14.00	1297.02	1957.00
43	永兴路1	148.88	13.00	937.05	1940.09
44	邮电路	181.26	6.00	398.39	1136.88
45	占山线	1595.92	8.00	7839.51	12428.51
	占山线延伸	1826.92	6.00		10961.52
46	镇前街	367.86	7.00	1410.57	2701.97
47	镇前街1	141.57	6.50	845.74	949.05
48	曙光路	358.85	5.50	2597.14	2072.16
49	灵溪线1	129.65	9.00		1207.21
50	道路13	140.16	8.50		1241.81
51	道路14	156.80	15.00		2398.54
合计		22531.13	/	45357.52	182338.71

备注：道路面积以计算机计算方法求出

平阳县山门镇城中道路面积统计表

序号	地块编号	地块位置	面积/m ²	备注
1	DK1	怀溪河西，光明路东	6037.38	河边道路，硬化地面
2	DK2	梅下线南，怀溪河溪	3474.44	内部道路，硬化地面
3	DK3	梅下线南，灵溪线1东	3074.64	内部道路，硬化地面
4	DK4	新园街，联通路，中间，CA44东	1373.4	内部道路，硬化地面
5	DK5	新龙路北，联通路南，CA44东	3072.97	内部道路，硬化地面
6	DK6	新园街北，新龙路西，CA44东	1511.43	内部道路，硬化地面
7	DK7	新园街北，联通路西新龙路东	1124.35	内部道路，硬化地面
8	DK8	联通路东，梅下线南	1783.41	硬化地面
9	DK9	环城路南，新龙路西，镇前街东	2356.96	内部道路，硬化地面
10	DK10	凤翔路南，永兴路西，文昌街东	3925.09	内部道路，硬化地面
11	DK11	梅下线北，红源路东	1624.28	内部道路，硬化地面
12	DK12	梅下线北，道路5东	833.55	硬化地面
13	DK13	道路5西侧	475.48	硬化地面
14	DK14	占山线南，环城路西，红源路东	3004.16	内部道路，硬化地面
15	DK15	环城路北，兴线路东	1313.32	内部道路，硬化地面
16	DK16	环城路北，镇前街西	2119.16	内部道路，硬化地面
17	DK17	文笔街北，新龙路西，镇前街东	843.65	内部道路，硬化地面
18	DK18	新井街，新龙路交叉口旁	605.04	硬化地面
19	DK19	新井街，占山线中间	3024.08	内部道路，硬化地面
20	DK20	新井街北，道路8西	1039.93	内部道路，硬化地面
21	DK21	永兴路西，新井街南	617.22	硬化地面
22	DK22	山门镇中心小学前	2446.61	道路，硬化地面
23	DK23	凤翔路北，雁荡路南，永兴路东	2639.83	硬化地面
24	DK24	凤翔路北，永兴路东	1164.53	硬化地面
25	DK25	凤翔路北，邮电路南，新龙路东	1068.61	硬化地面
26	DK26	镇前街西，沿溪路南	1523.75	内部道路，硬化地面
27	DK27	兴贤路最北，西侧	3069.89	内部道路，硬化地面
28	DK28	光明路西，梅下线北，曙光路东	1029.29	内部道路，硬化地面
29	DK29	宝山路东，梅下线北，曙光西	537.99	内部道路，硬化地面
30	DK30	宝山路东，兴安路南，曙光西	1478.59	内部道路，硬化地面
31	DK31	沿溪路北，环城路南，镇前街西	1145.26	内部道路，硬化地面
32	DK32	山溪线南，占山线最东北侧	3358.19	内部道路，硬化地面
33	DK33	山溪线，占山线，红源路交叉口西北方向	411.41	内部道路，硬化地面
34	DK34	山溪线，占山线，红源路交叉口西北方向	256.52	内部道路
36	DK36	东方路西，凤翔路北	1253.64	内部道路，硬化地面

37	DK37	山门镇中心小学西	614.85	内部道路，硬化地面
38	DK38	山溪线南，占山线与粮仓线交叉口对面	2284.82	内部道路，硬化地面
合计		/	67517.72	/