

设计说明

一.项目概况

中国美术学院南山校区篮球场地面改造工程。

二.设计依据

- 1.建设方提供的项目原始资料及项目使用需求
- 2.体育场地与设施 (08J933-1)
- 3.体育场地使用要求及检验方法 (GB/T22517.7-2018)
- 4.中小学合成材料面层运动场地 (GB36246-2018)
- 5.体育场地使用要求及检验方法第4部分合成面层篮球场 (GBT22517.4-2017)

二.设计内容

篮球场地面原有悬浮式拼装地板拆除外运,基础修补,积水处补平处理,符合铺设要求后场地新做5mm厚晶智球场地面。

三、面层做法

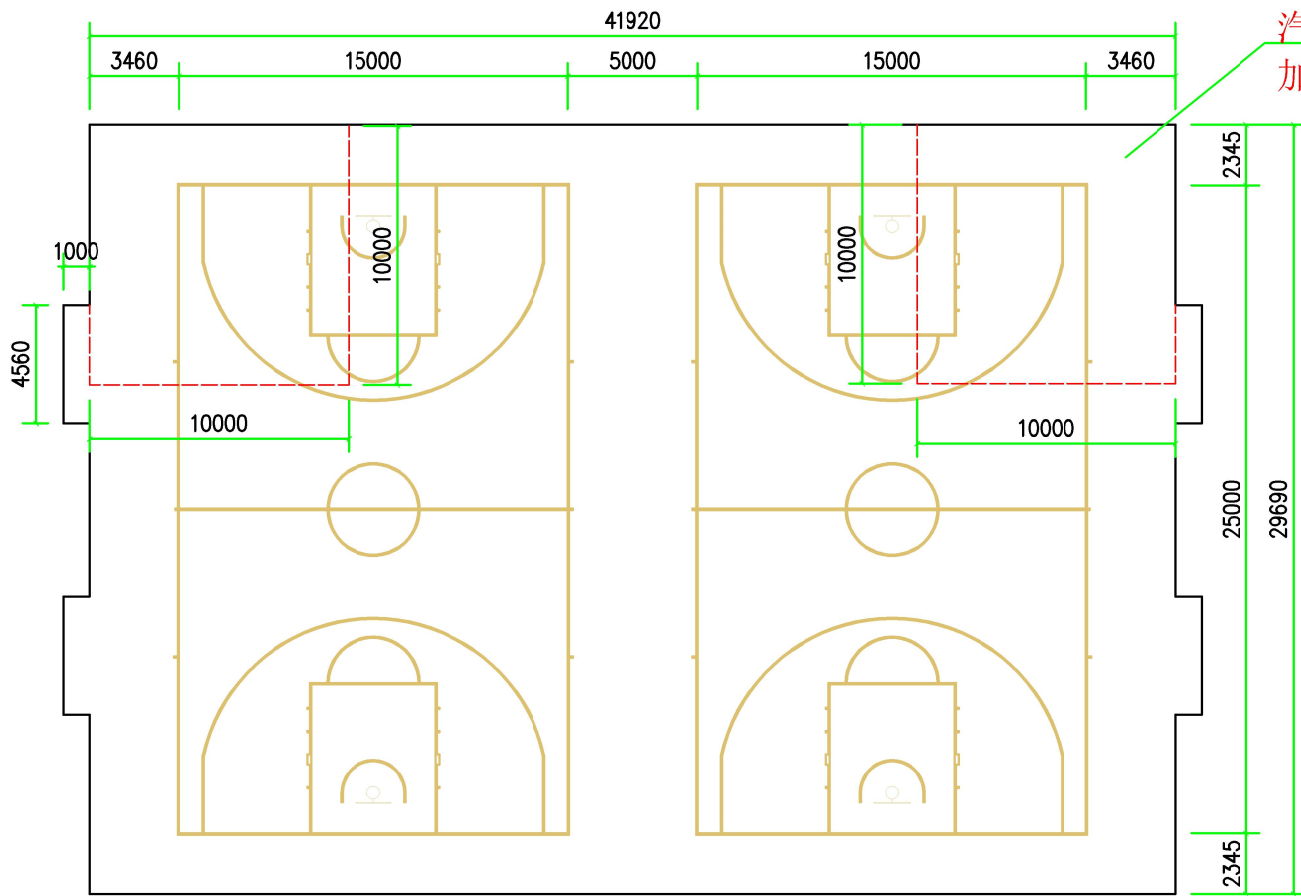
1.篮球场5mm厚晶智球场地面做法,由下至上分别为:

- ①基础加强;
- ②底涂施工;
- ③积水修补;
- ④弹性层;
- ⑤加强层;
- ⑥界面层;
- ⑦色漆层;
- ⑧划线;
- ⑨喷涂罩面层。

2.篮球场加强区晶智球场地面做法,由下至上分别为:

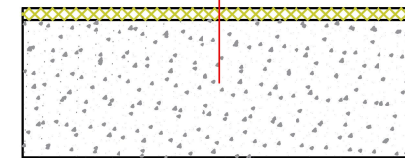
- ①基础加强;
- ②底涂施工;
- ③积水修补;
- ④弹性层;
- ⑤加强层;
- ⑥界面层;
- ⑦色漆层;
- ⑧划线;
- ⑨喷涂罩面层;
- ⑩加强喷涂罩面层。

		建设单位	中国美术学院	
		项目名称	南山校区篮球场改造工程	
设计		项目负责		图别
制图		审核		图号
校对		审定		设计号
工种负责				出图日期
设计说明				01



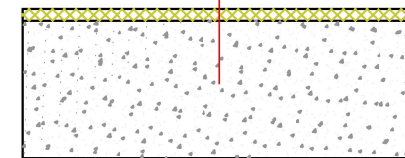
汽车进出口 (右上)
加厚区 (10m*10m)

喷涂罩面层: 用专用喷枪喷涂透明聚氨酯罩面层材料, 分二道喷涂
划线: 专用球场划线漆画球场线
色漆层: 喷涂水性聚氨酯色漆层材料二道
界面层: 调制好界面层聚氨酯材料, 滚涂一道
加强层: 刮涂2厚聚氨酯加强层
弹性层: 刮涂3厚聚氨酯弹性层
积水修补: 全场试水, 积水处使用聚氨酯材料补平
底涂施工: 专用基础接剂滚涂于基面
基础加强处理剂材料刮涂二遍



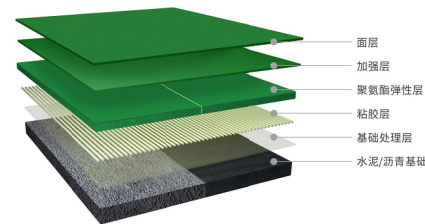
球场剖面图

加强喷涂罩面层: 用专用喷枪喷涂透明聚氨酯罩面层材料, 分二道喷涂
喷涂罩面层: 用专用喷枪喷涂透明聚氨酯罩面层材料, 分二道喷涂
划线: 专用球场划线漆画球场线
色漆层: 喷涂水性聚氨酯色漆层材料二道
界面层: 调制好界面层聚氨酯材料, 滚涂一道
加强层: 刮涂2厚聚氨酯加强层
弹性层: 刮涂3厚聚氨酯弹性层
积水修补: 全场试水, 积水处使用聚氨酯材料补平
底涂施工: 专用基础接剂滚涂于基面
基础加强处理剂材料刮涂二遍



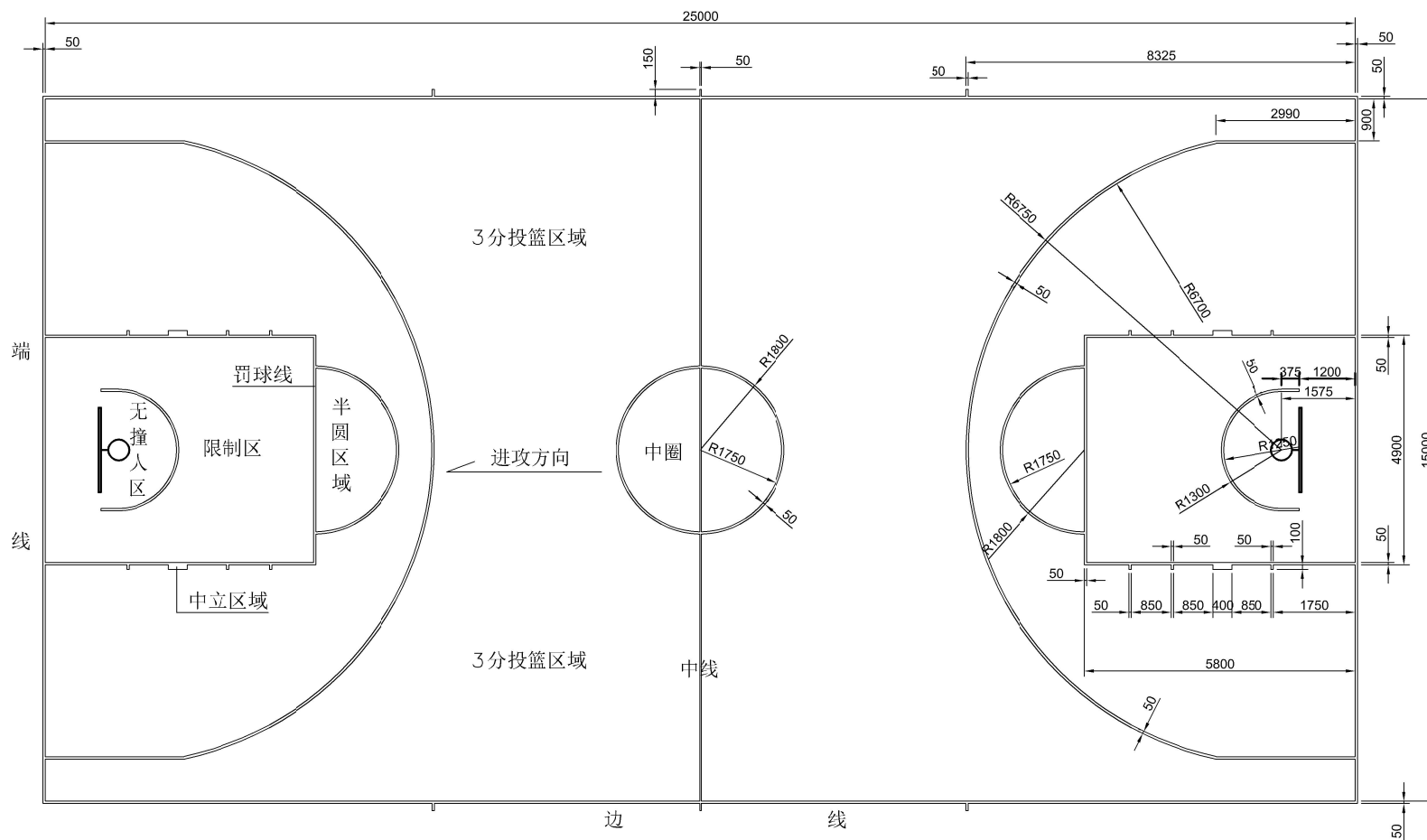
球场剖面图

篮球场平面图



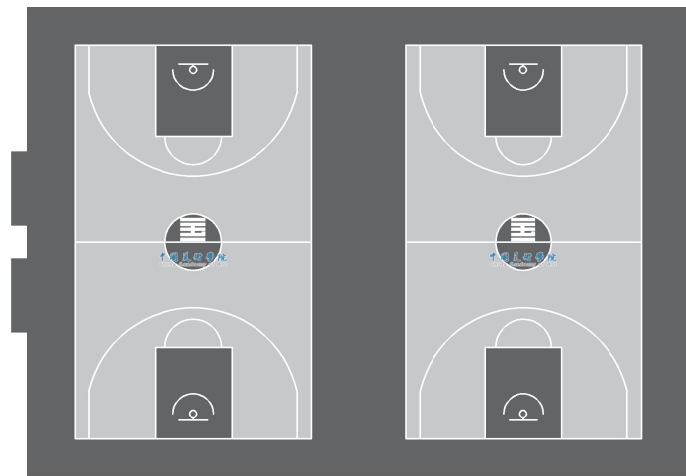
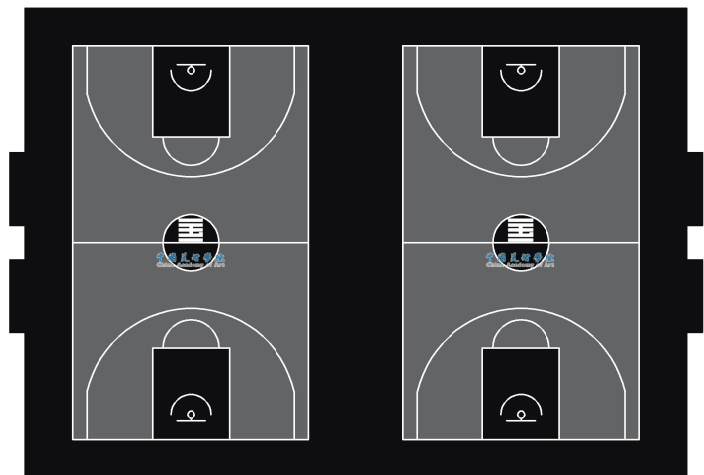
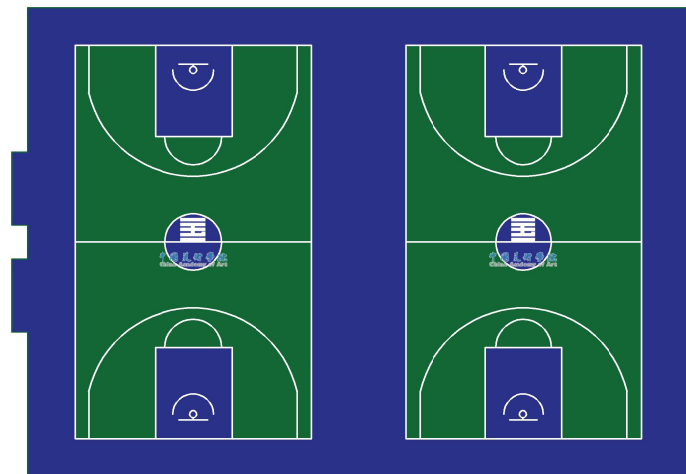
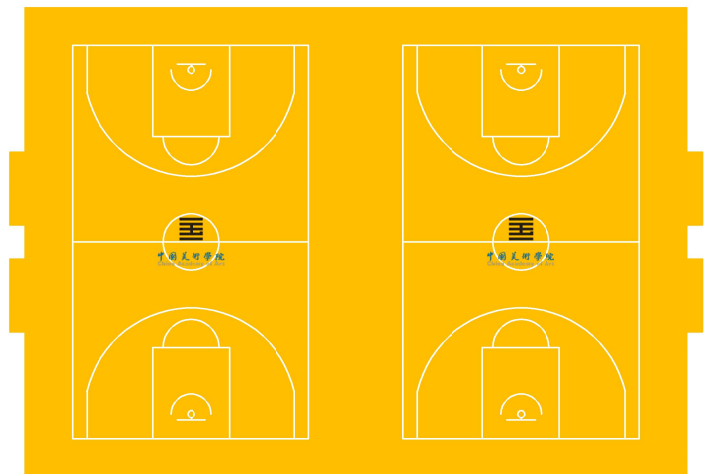
晶智球场地面剖面图

设计		项目负责人	建设单位	中国美术学院
制图		审核	项目名称	南山校区篮球场改造工程
校对		审定	图别	图号
工种负责				设计号
			出图日期	



篮球场划线图

		建设单位	中国美术学院	
		项目名称	南山校区篮球场改造工程	
设计		项目负责人		图别
制图		审核		图号
校对		审定		设计号
工种负责				出图日期
划线图				03



篮球场配色图

		建设单位	中国美术学院	
		项目名称	南山校区篮球场改造工程	
设计		项目负责		图别
制图		审核		图号 04
校对		审定		设计号
工种负责				出图日期

配色图