

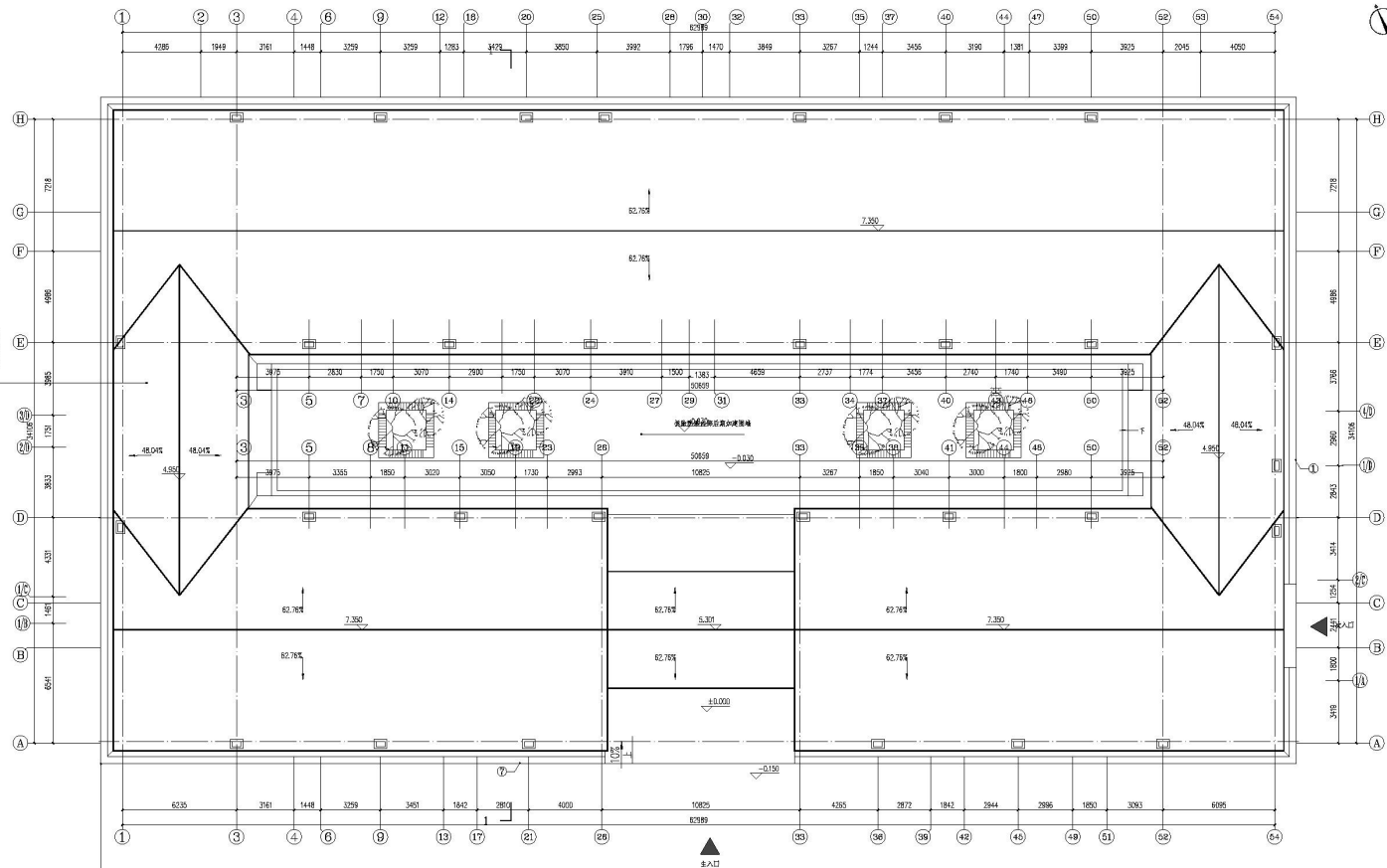
---

## 五、西安里旧址抢险加固图纸



按照原建筑形式进行复原，在屋顶、檐口等严重损坏的部位进行加固、修缮，并采用传统材料、工艺进行修复，保持原有风貌，对原有建筑进行加固、修缮，并采用传统材料、工艺进行修复，保持原有风貌。

出入口



屋顶复原要求：保持原有风貌，对原有建筑进行加固、修缮，并采用传统材料、工艺进行修复，保持原有风貌。

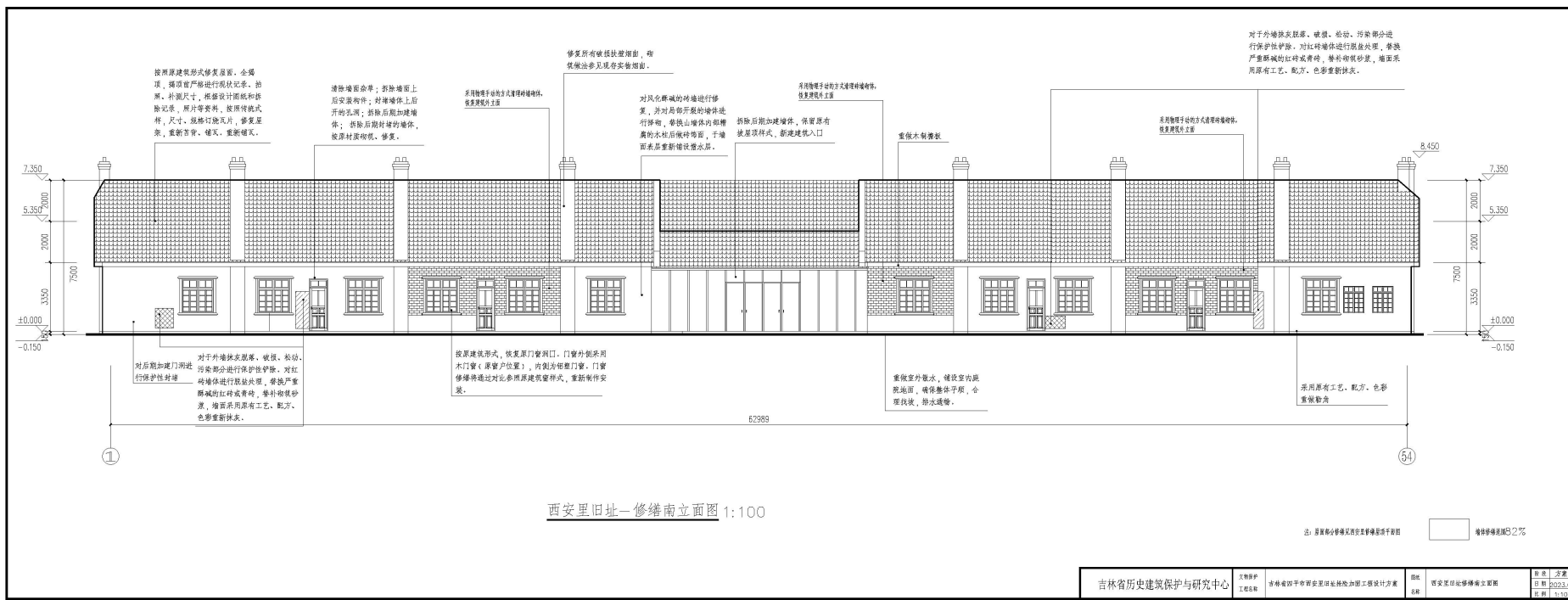
西安里旧址—修缮屋顶平面图 1:100

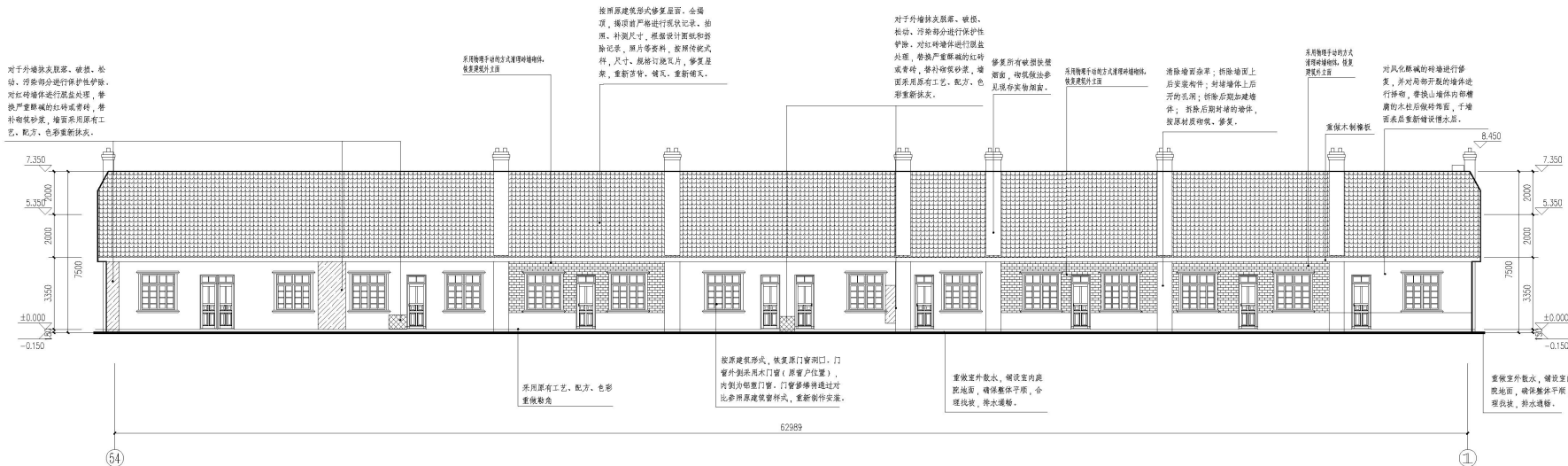




The drawing is a detailed architectural floor plan of a building, oriented horizontally. It features a complex grid system for reference. The horizontal axis is labeled with numbers 1 through 81, and the vertical axis is labeled with letters A through Y. The plan shows a large central area with a grid of columns and rows. There are four large, square, recessed areas at the corners, each containing a smaller grid. A central corridor or service area runs horizontally through the middle. Various rooms and spaces are defined by the grid lines. Dimensions are provided for several key sections: the top horizontal section (from grid 1 to 81) has a total width of 10000, with individual segment widths ranging from 408 to 3845. The left vertical section (from grid A to Y) has a total height of 6170, with individual segment heights ranging from 146 to 3942. The bottom horizontal section (from grid 1 to 81) has a total width of 10000, with individual segment widths ranging from 408 to 3845. The right vertical section (from grid A to Y) has a total height of 6170, with individual segment heights ranging from 146 to 3942. The drawing is a technical representation of a building's layout, showing the spatial organization and structural elements.







西安里旧址—修缮北立面图 1:100

注：房屋部分修缮采用历史建筑修缮平面图

修缮修缮面积32.7%

吉林省历史建筑保护与研究中心

文物普查  
工程勘察

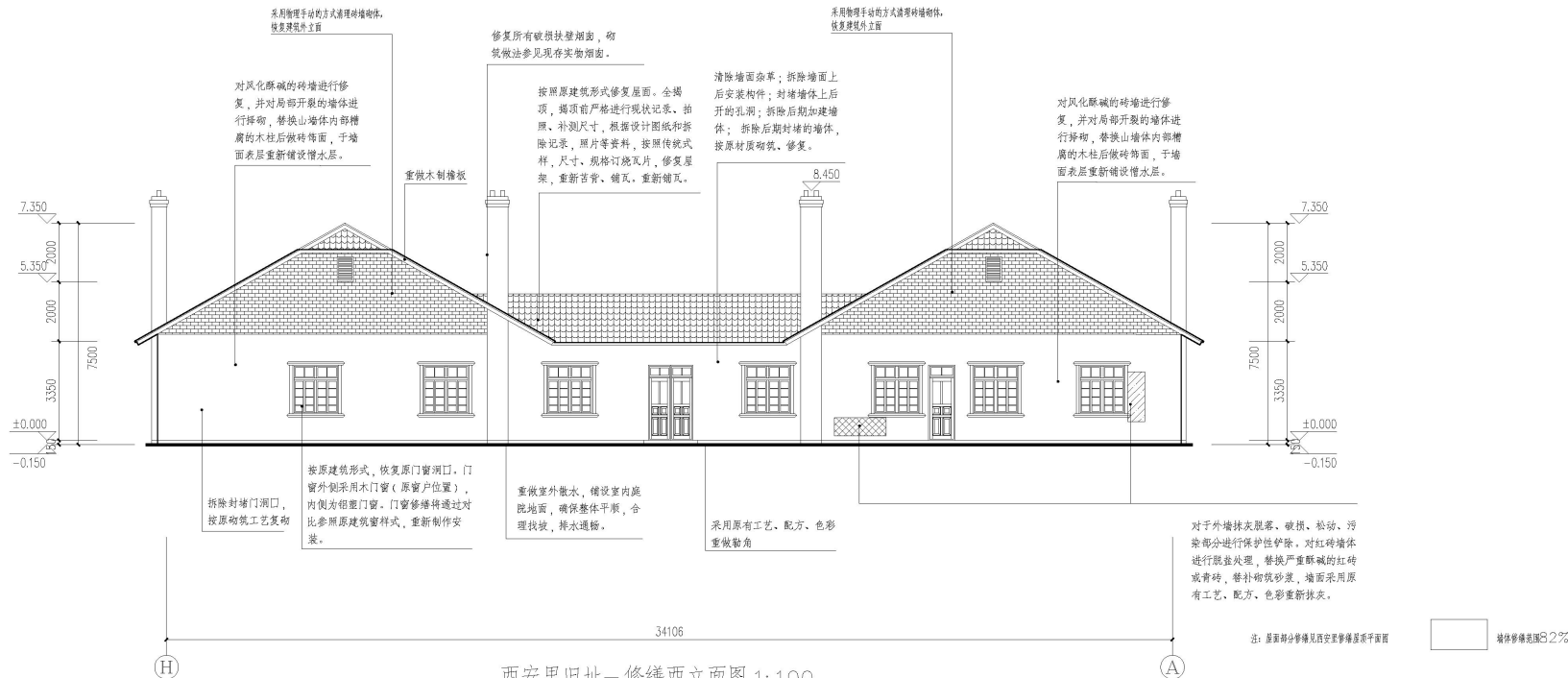
吉林省四平街市西安里旧址修缮工程勘察设计

图纸

西安里旧址修缮北立面图

图例

日期 2023.03  
比例 1:100



西安里旧址—修缮西立面图 1:100

吉林省历史建筑保护与研究中心

文物保护  
工程名称

吉林省四平市中心西安里旧址抢救加固工程设计方案

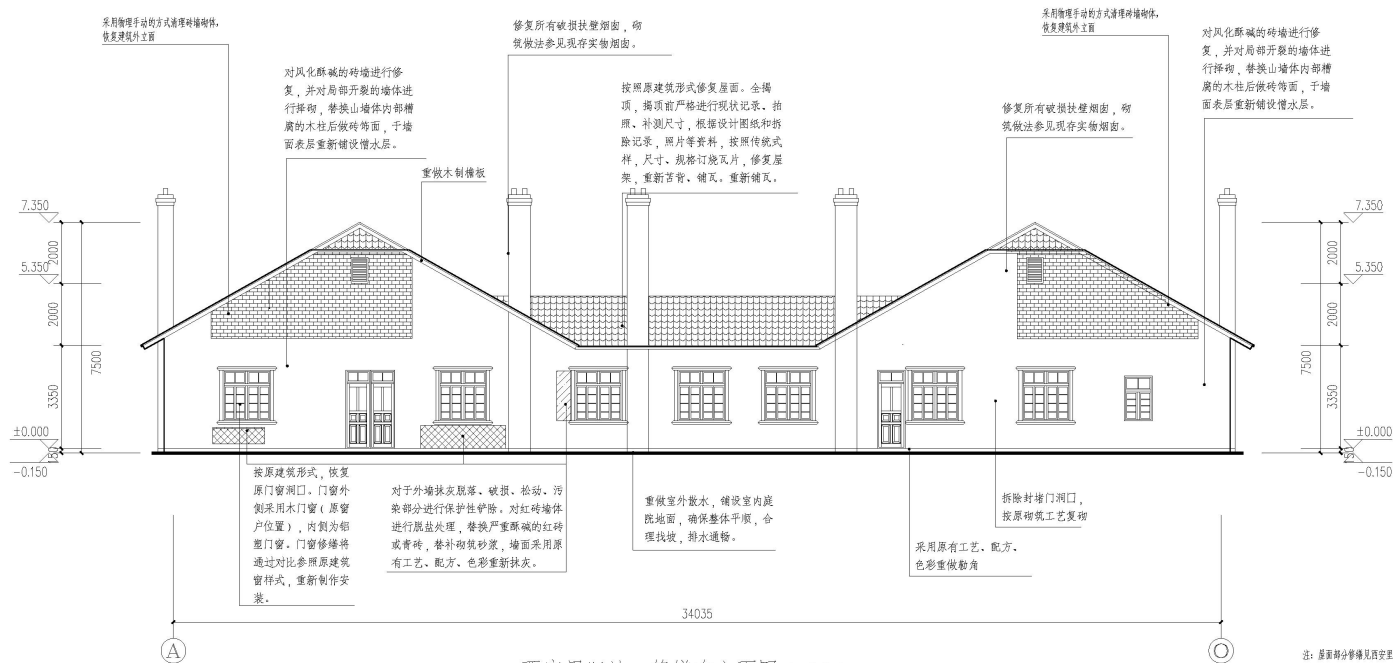
图纸  
名称

西安里修缮西立面图

阶段  
日期

方案  
2023.03

比例  
1:100



西安里旧址—修缮东立面图 1:100

吉林省历史建筑保护与研究中心

文物保护  
工程名称

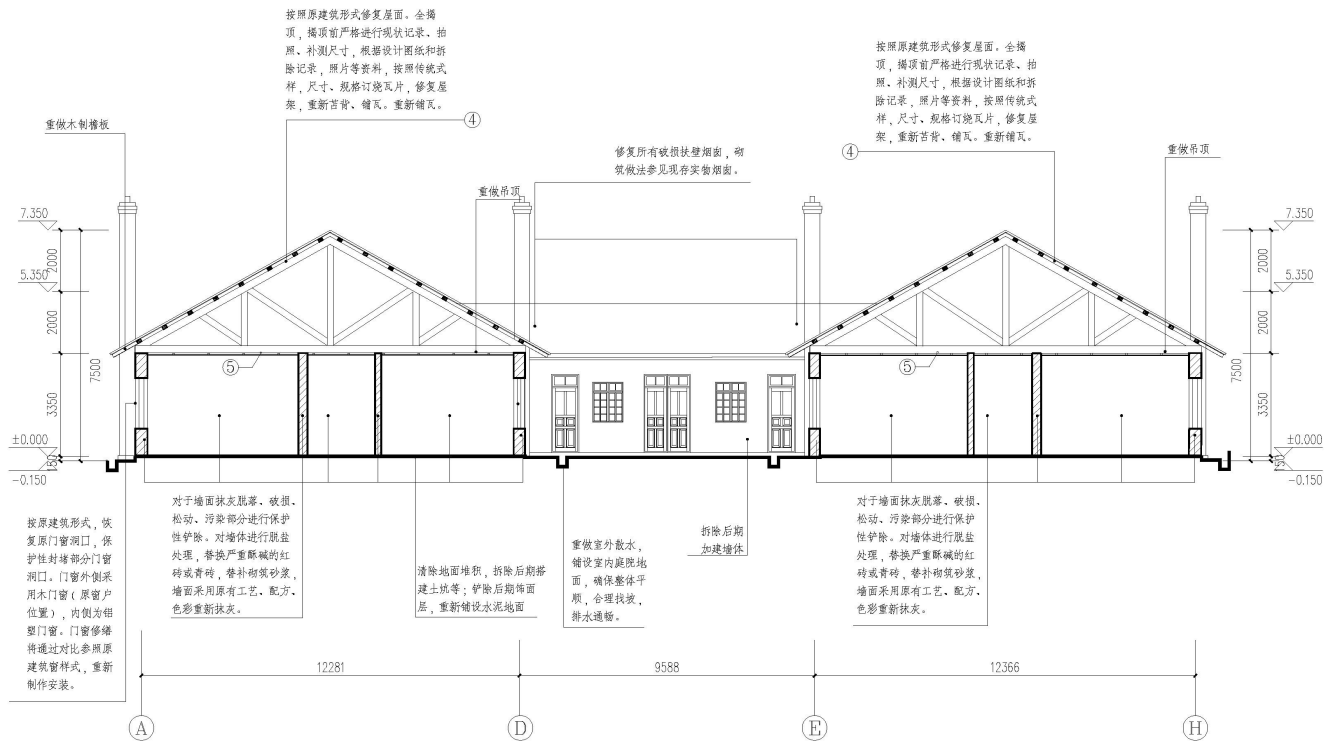
吉林省四平市西安里旧址抢救加固工程设计方案

图纸  
名称

西安里旧址修缮东立面图

阶段  
日期  
比例

方案  
2023.03  
1:100



西安里旧址—修缮剖面图1—1 1:100

吉林省历史建筑保护与研究中心

文物保护  
工程名称

吉林省四平西安里旧址抢救加固工程设计方案

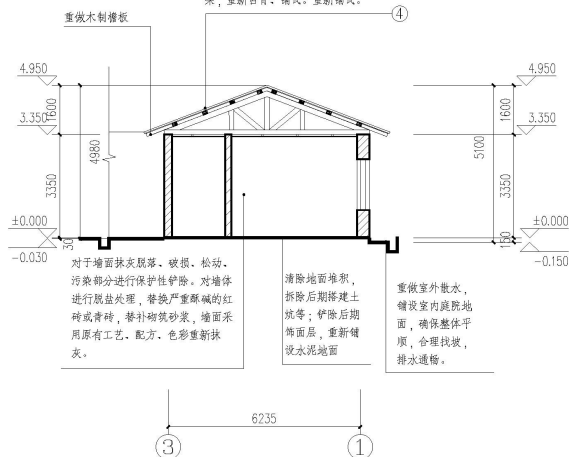
图底  
名称

西安里旧址修缮剖面图1—1

阶段  
日期  
比例

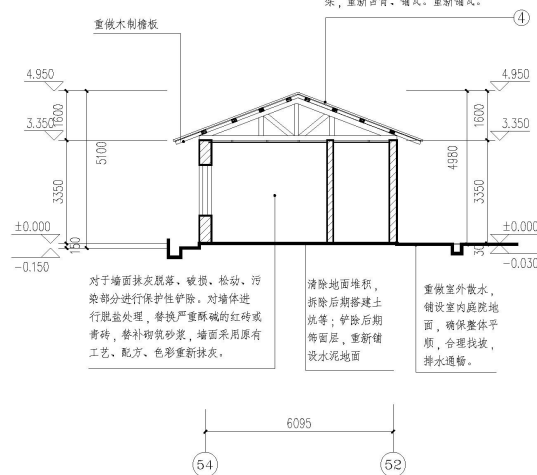
方案  
2023.03  
1:100

按照原建筑形式修复屋面。全揭顶，揭顶前严格进行现状记录，拍照。补测尺寸，根据设计图纸和拆除记录，照片等资料，按照传统式样，尺寸、规格订做瓦片，修复屋架，重新苫背、铺瓦、重新铺瓦。

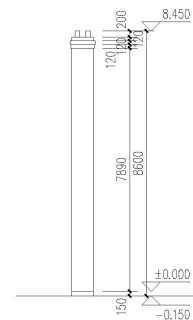


西安里旧址—修缮剖面图2—2 1:100

按照原建筑形式修复屋面。全揭顶，揭顶前严格进行现状记录，拍照。补测尺寸，根据设计图纸和拆除记录，照片等资料，按照传统式样，尺寸、规格订做瓦片，修复屋架，重新苫背、铺瓦、重新铺瓦。



西安里旧址—修缮剖面图3—3 1:100



扶壁烟囱详图 1:50

吉林省历史建筑保护与研究中心

文物保护  
工程名称

吉林省四平街西安里旧址抢救加固工程设计方案

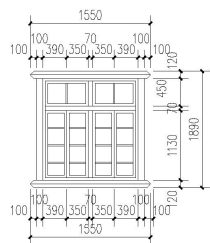
图名  
名称

西安里旧址修缮剖面图2—2.3—3  
扶壁烟囱详图

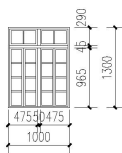
阶段  
日期  
比例

方案  
2023.03  
1:100

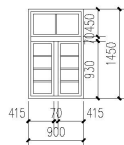




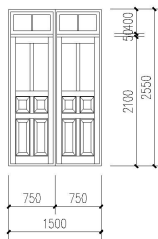
C1 详图 1:20



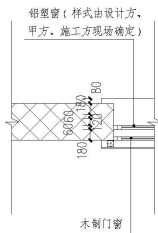
C2 详图 1:20



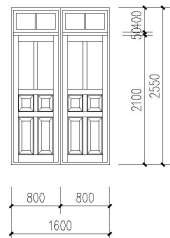
C3 详图 1:20



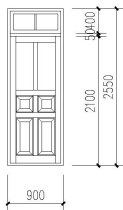
M1 详图 1:20



西安里旧址修缮窗户节点详图 1:20

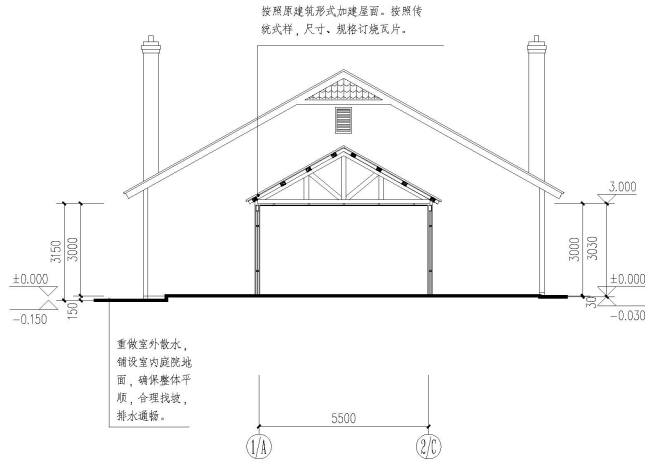


M2 详图 1:20



M3 详图 1:20

西安里旧址修缮门窗大样 1:20



西安里旧址—修缮剖面图4—4 1:100

吉林省历史建筑保护与研究中心

文物保护  
工程名称

吉林省四平市西安里旧址抢险加固工程设计方案

图纸  
名称

窗户节点详图、门窗大样  
西安里旧址—修缮剖面图4—4

阶段  
名称

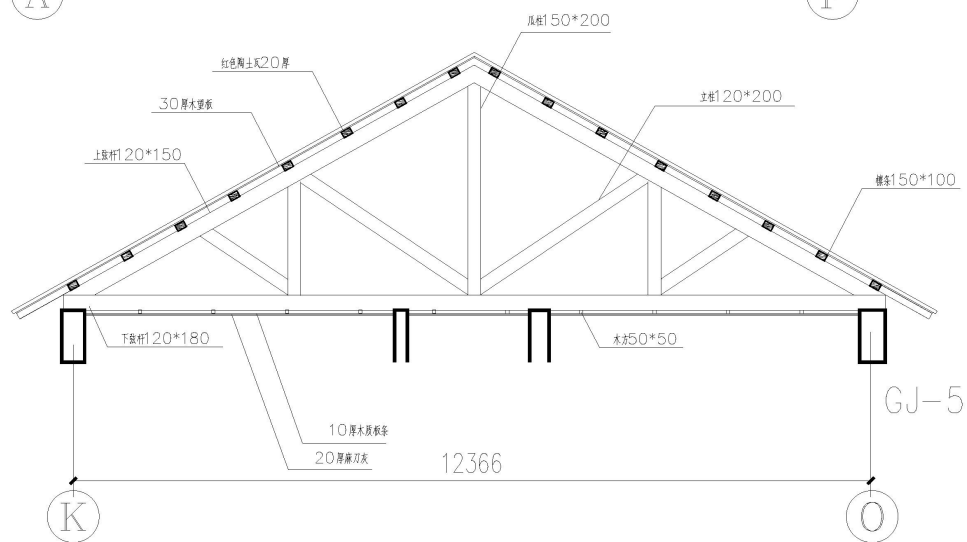
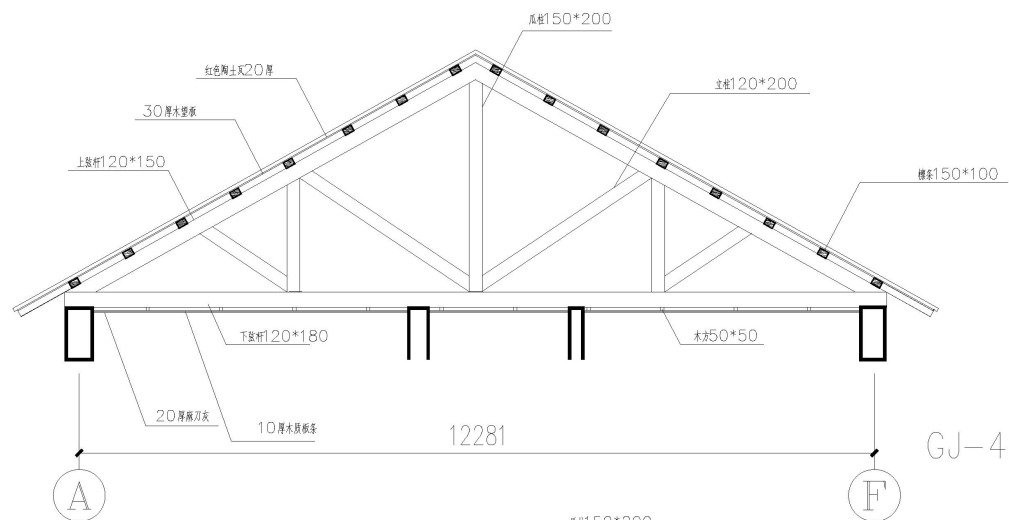
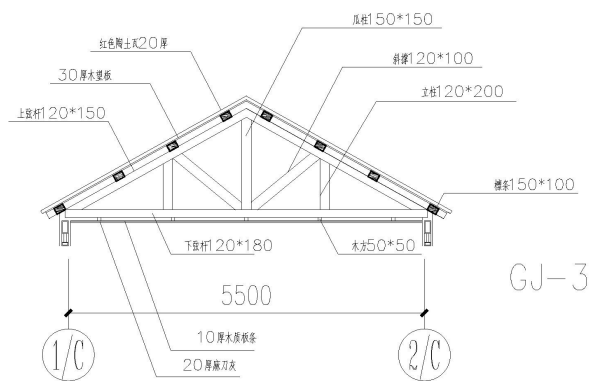
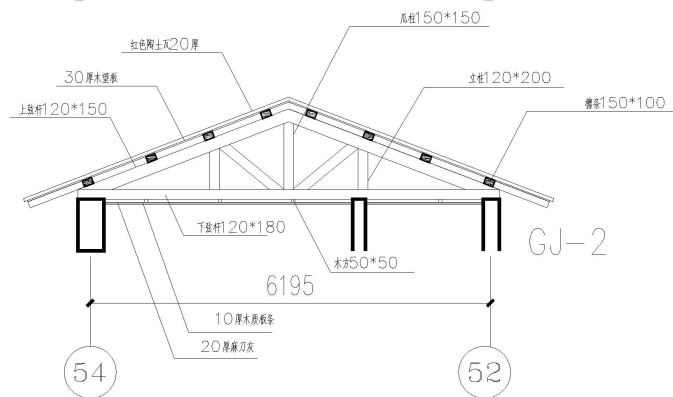
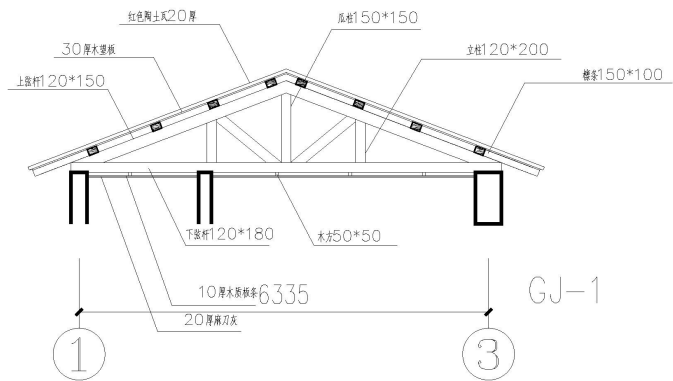
方案

日期

2023.03

比例

1:100



CJ-1、2、3、4、5 梁架图 1:20

吉林省历史建筑保护与研究中心

文物保护  
工程名称

吉林省四平市西安区田址抢救加固工程设计方案

图纸  
名称

CJ-1、2、3、4、5 梁架图

图例  
方案  
日期 2023.03  
比例 1:20

