

长春市双阳区棚户区改造通阳路地块回迁房建设 项目（配套幼儿园装饰工程） 工程量清单评审报告书

长春市双阳区财政投资评审中心：

受贵单位的委托，我方对长春市双阳区棚户区改造通阳路地块回迁房建设项目（配套幼儿园装饰工程）工程量清单进行了审核。建设单位对提供的所有资料的真实性、准确性、完整性、合法性负责，我们的责任是对工程造价发表审核意见。我们的审核是依据《工程造价咨询业务操作指导规程》。在审核过程中，依据提报资料，核实工程量等必要的审核程序。现将审核情况及审核结果报告如下：

一、工程概况

1、工程名称：长春市双阳区棚户区改造通阳路地块回迁房建设项目（配套幼儿园装饰工程）；

2、建设地点：长春市双阳区；

3、建设性质：改造工程；

4、工程规模：

本次长春市双阳区棚户区改造通阳路地块回迁房建设项目（配套幼儿园装饰工程），位于长春市双阳区，主要工作内容包括：幼儿园的装修工程、电气工程、消防电工程、弱电工程、消防水工程、给排水工程、厨房排风工程等。

二、审核内容

1、工程量清单审核。

三、审核原则

本公司及执业人员在审核中遵循以下原则：

1、合法性原则。

2、独立性原则。

3、客观性原则。

4、公正性原则。

5、诚实信用原则。

四、审核依据

1、吉林北银规划建筑设计有限责任公司设计的《长春市双阳区棚户区改造通阳路地块回迁房建设项目（配套幼儿园装饰工程）》；

2、建设工程工程量清单计价规范（GB50500-2013）；

3、设计图纸疑问回复及其他文件；

4、省市主管部门颁发的相关文件。

五、审核程序

1、准备阶段：熟悉施工图纸，收集相关资料及文件；

2、审核阶段：依据清单规定的计算规则，全面核对工程量清单中的各项工程量及项目特征逐步核对并进行调整；

3、复核阶段：复核人员根据初审人员审核的结果及了解到的情况，采用重点抽查方式对重点、难点进行复审，以确定审核结论的准确性。

4、报告阶段：汇总各分项、分专业的审核结果，并对审核结论

进行分析确认；根据审核情况撰写审核报告，进行内部复审，完成审核报告初稿；在与有关各方取得一致意见后，提交审核报告。

六、审核说明

1、本工程含有暂列金 161800 元，不计取税金，专业工程暂估价 150000 元，正常计取税金；

2、本工程税金按照 9%计取；

3、分部分项工程量清单中的特征描述只作重点描述，详细情况见施工图设计、技术标准及相关图集；

4、未尽事宜详见招标文件及设计图纸。

2024年7月29日

长春市双阳区棚户区改造通阳路
地块回迁房建设项目（配套幼儿
园装饰工程）工程

招标工程量清单

招标人：



(单位盖章)

造价咨询人：



(单位资质专用章)

法定代表人
或其授权人：



(签字或盖章)

法定代表人
或其授权人：



(签字或盖章)

编制人：



(造价人员签字盖专用章)

复核人：



(造价工程师签字盖专用章)

编制时间：

2024年7月29日

复核时间：

2024年7月29日

经手人：刘雅利

长春市双阳区棚户区改造通阳路地块回迁房建设项目（配套幼儿园装饰工程）最高投标限价及工程量清单编制中存在问题情况说明

建设单位：

我公司于2024年07月24日接到长春市双阳区棚户区改造通阳路地块回迁房建设项目（配套幼儿园装饰工程）的最高投标限价及工程量清单的编制工作，经初步审核发现如下情况需要建设单位提供补充相关资料：

一、图纸问题

（一）土建专业

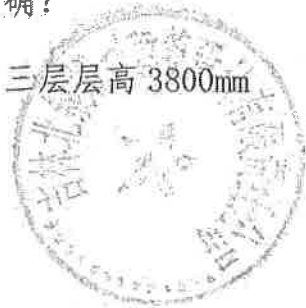
1、预拌砂浆分为湿拌砂浆和干混砂浆，请问本工程使用那种砂浆？

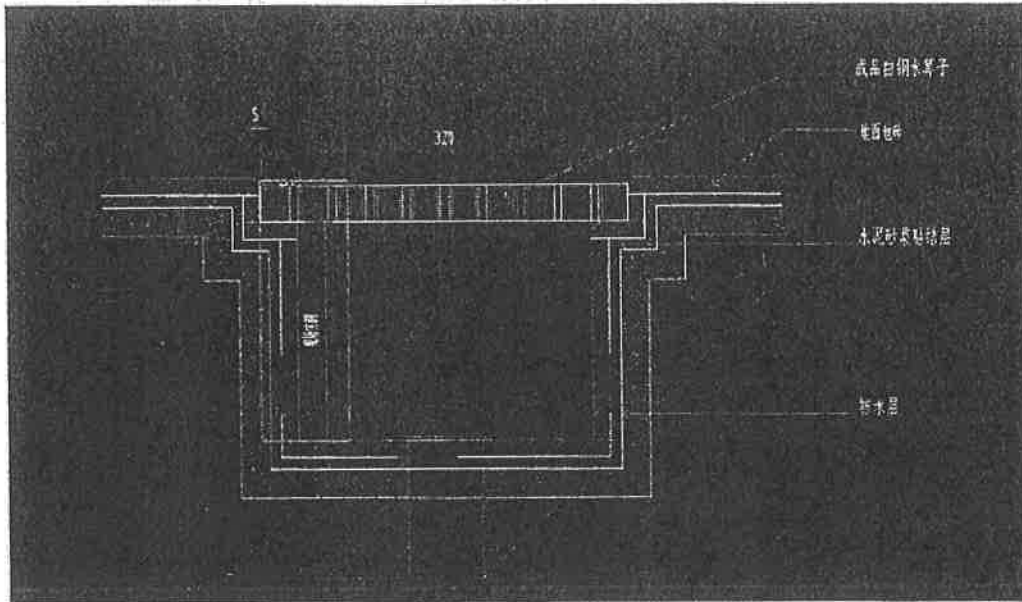
回复：湿拌砂浆

2、一层、二层、三层的层高是多少，请明确？

回复：一层层高3900mm 二层层高3900mm 三层层高3800mm

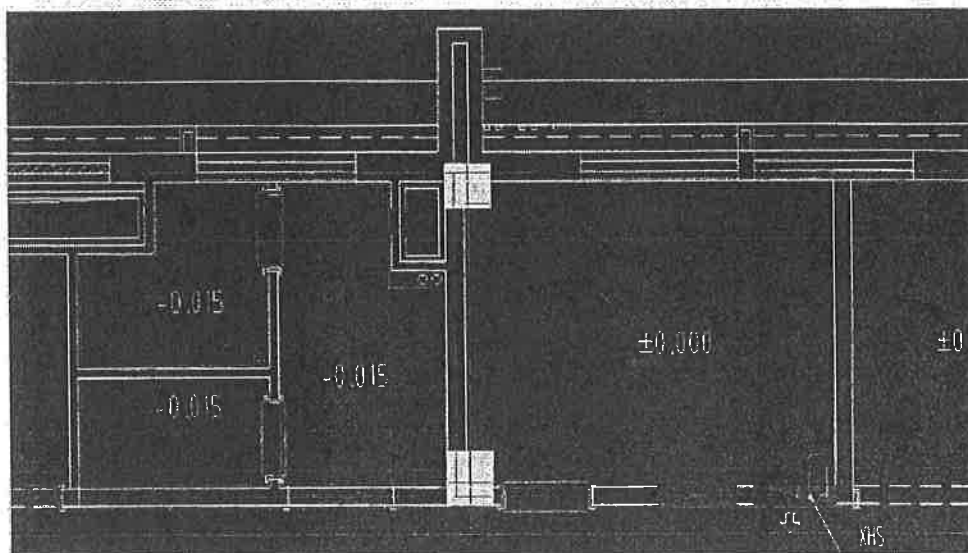
3、排水沟的高度，请明确？





回复：深度为 150mm。

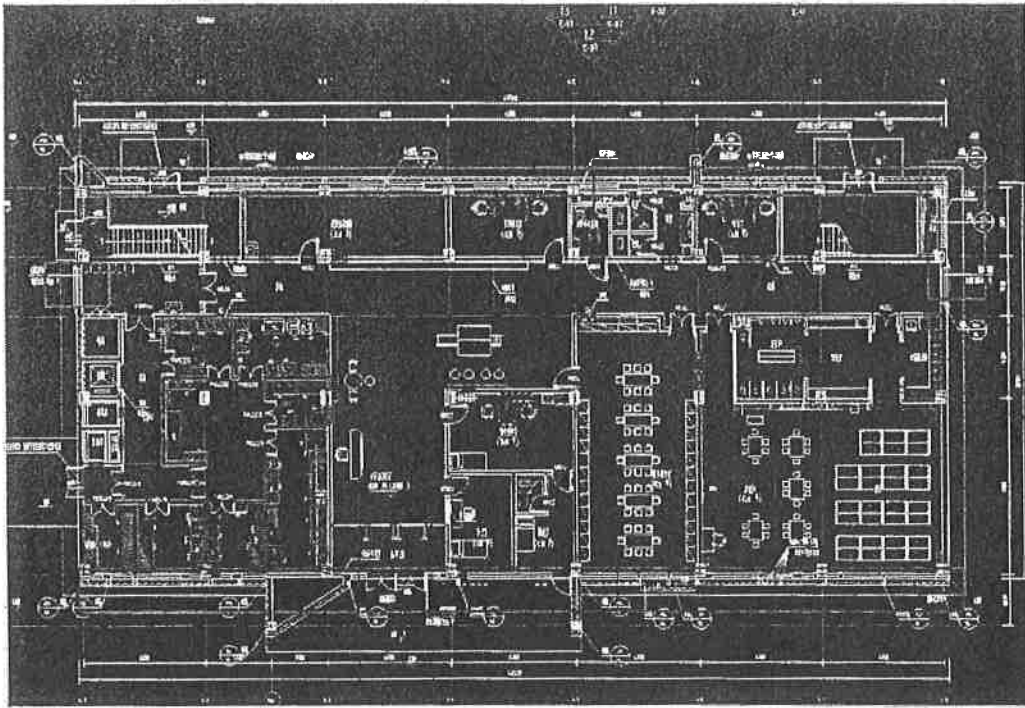
4、图纸中门未填充是否有过口石，请明确？



回复：没有过口石

5、一层平面家具布置图上外墙门窗尺寸，请明确？



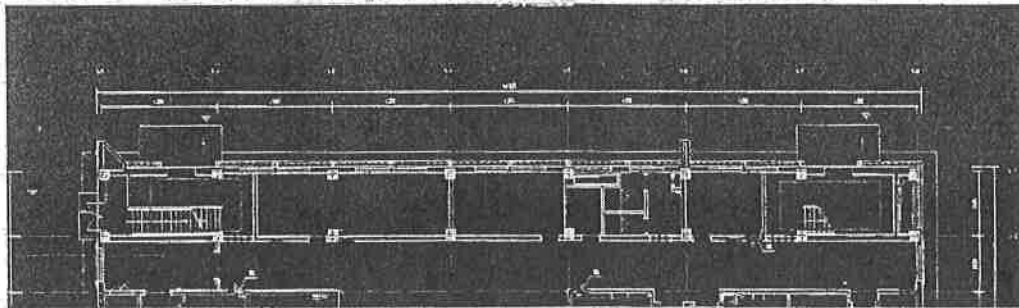


回复：已在各层平面家具布置图上体现

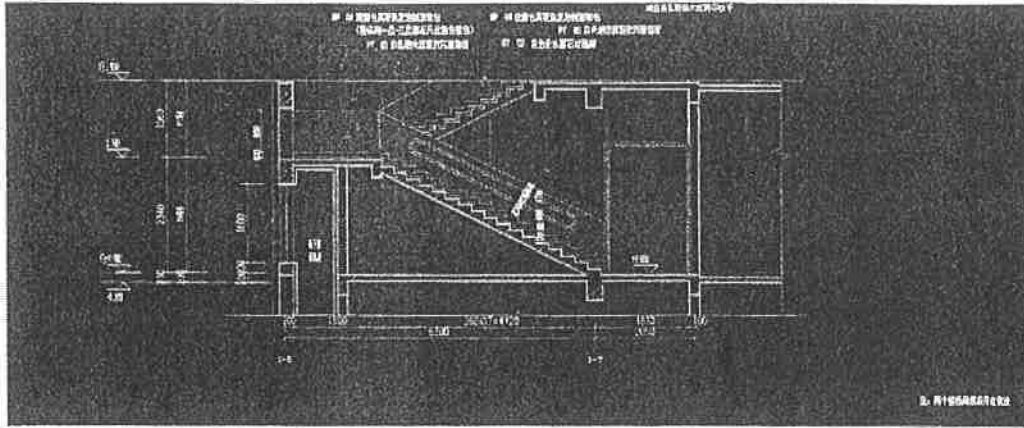
6、1到3层窗离地高度请明确？

回复：离地高度100mm。（三层多功能活动室有个别异形窗除外，详见多功能活动室立面图）

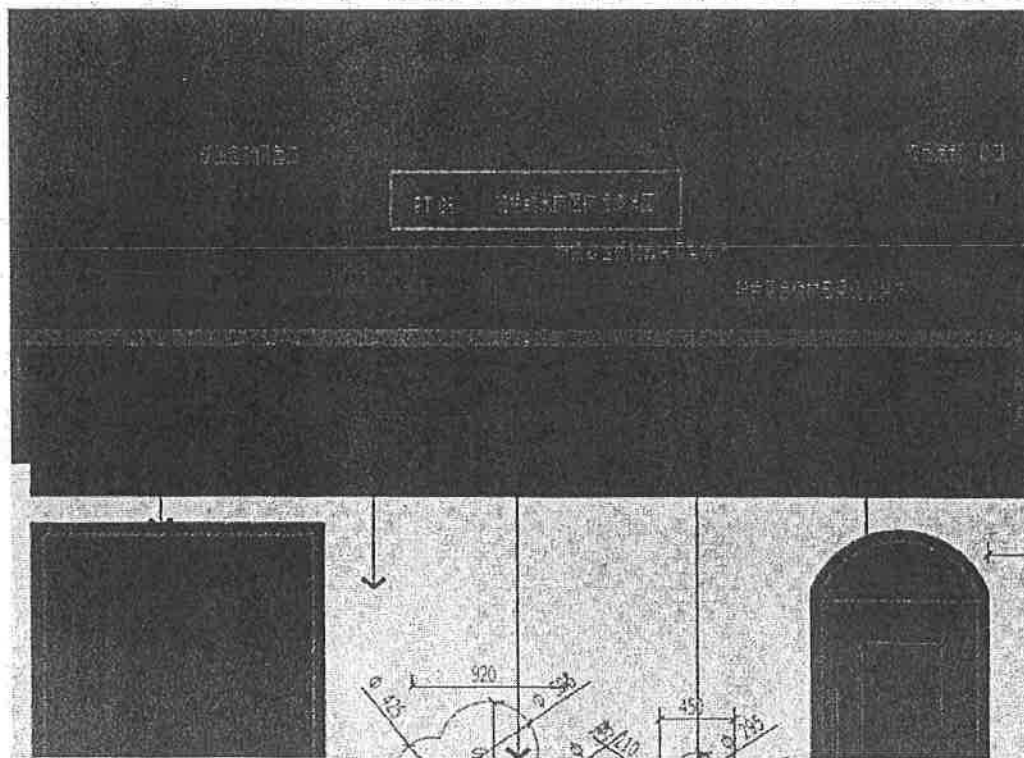
7、1-3层楼梯间墙面做法请明确？



回复：两个楼梯间做法详见图纸《多功能活动室立面图3》通用楼梯间做法立面图



8、是否是 PT-03 都是乳胶漆墙面，无基层和龙骨



回复：PT-03 为原棚（墙）白色纳米抗菌抗污漆饰面无龙骨。

9、铝扣板吊顶的厚度，请明确？

回复：1.2mm

10、矿棉版的厚度，请明确？

回复：600*600*18mm



11、电梯门的尺寸，请明确？

回复：1300*1300mm

（二）消防水工程

1、消防水施工范围是什么？

回复：喷淋头按照装饰天花调整。

（三）厨房通风

1、厨房通风没有图纸，编制按照专业工程暂估价提报，此部分需要甲方签甲方确认事项。

回复：这部分可以暂估。

（四）厨房给排水

1、图纸没有说明

回复：给排水设计说明详见水装施 4-1.

2、拆除是否和新建一样？缺少拆除图纸。

回复：补充原有图纸。

3、地下一层图纸内内容是否全部进入造价？哪部分进哪部分不进？

回复：图纸调整，删除不计入造价部分。

4、厨房内给排水管线是否全部进入？

回复：是。

5、提报 PPR 给水塑料管（管系列 S4）De63 不知道图上属于哪？

回复：那个是排水管，在土建部分已经建好了，可以忽略。

6、提报的减压阀图纸上没有，是否图纸版本不对？



回复：厨房的给水管上设减压阀，详见一层给排水平面图。

7、热水器采用什么型号？

回复：80L电热水器

(五) 1#照明工程

1、1#照明工程是否涉及到拆除原有灯具及配管配线，如有，请明确具体的内容；

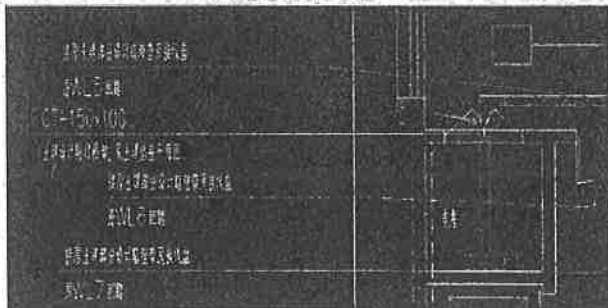
回复：涉及，灯具全部拆除，管线部分保留利用原有，已在图中注明，图纸中有原设计照明图纸。

2、AL1~3 照明配电箱是不是都是原有？

AL1 30.0 kW	AL2 35.0 kW	AL3 35.0 kW
----------------	----------------	----------------

回复：是。

3、这个 150*100 的桥架是不是原有桥架？



回复：是。

4、平面图中标注的接原土建部分设计暗埋管及接线盒，是不是指配管和接线盒不用新做，只计算配线？



接原土建部分设计暗埋管及接线盒

原WL1回路

WL1 WDZ-BYJ-3x2.5-PVC20-CC 土建暗埋管照明

WL2 WDZ-BYJ-3x2.5-PVC20-CC 土建暗埋管照明

回复：由每层电井内得配电箱至原设计照明图纸中第一处灯具接线盒部分管线利用原有，从原第一个接线盒后的管线及线盒为新增。

5、系统图中吊顶内敷设的照明配管是不是计算？

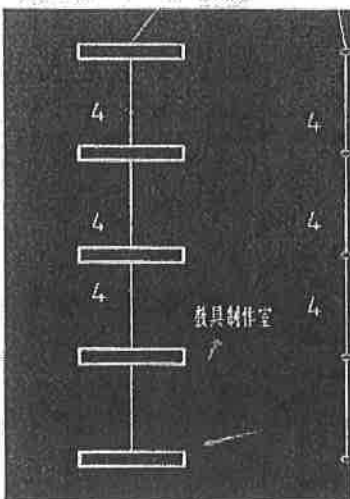
WX1 WDZ-BYJ-3x2.5-DT/SC15-SCE 装修吊顶内管照明

WX2 WDZ-BYJ-3x2.5-DT/SC15-SCE 装修吊顶内管照明

WX3 WDZ-BYJ-3x2.5-DT/SC15-SCE 装修吊顶内管照明

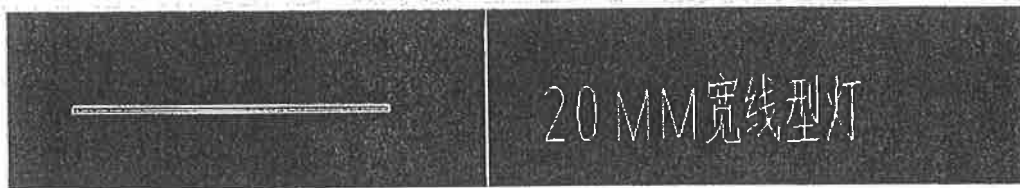
回复：本次为新增，应计算。

6、一层教具制作室的这个灯具没有图例，请明确名称及参数？



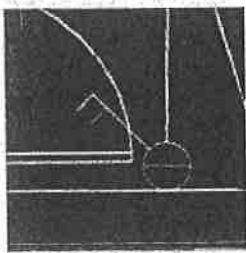
回复：300x1200 塑面 T5 日光灯盘，色温 4000K。

7、20MM宽线型灯在平面图中未找到，请核实？



回复：无此类灯具。

8、这种空心开关没有图例，请明确其名称、安装高度及规格型号；

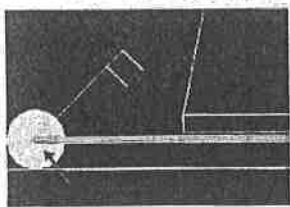


回复：密闭防水型开关，底距地1.3米。

9、本工程考虑金属软管吗，如考虑，都有哪些需要考虑金属软管，长度按照多少计入？

回复：由原棚面接线盒改至吊顶面上接线盒处采用金属软管，消防的则采用耐火型金属软管，刷防火涂料，长度为吊顶高度。

10、吊顶内明敷的照明回路，在连接到开关位置的竖向立管是不是考虑墙内暗配WC，同时考虑剔槽及恢复？



WXL1	WDZ-BYJ-3x2.5-CT/SC15-SCE	装修吊顶装饰照明
WXL2	WDZ-BYJ-3x2.5-CT/SC15-SCE	装修吊顶装饰照明

回复：考虑暗敷设，需要刨槽及恢复。

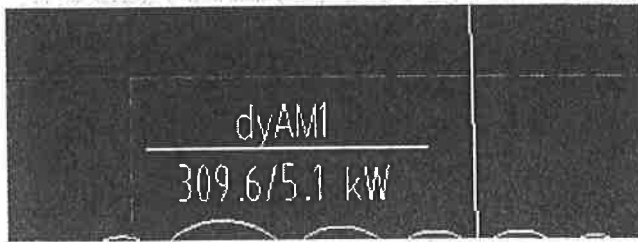
11、新增装修照明回路对应的空气开关是原有还是新建？

L2	BM65L-63 C16/1PN-30mA	WXL1	WDZ-BYJ-3x2.5-CT/SC15-SCE	装修吊顶装饰照明
L3	BM65L-63 C16/1PN-30mA	WXL2	WDZ-BYJ-3x2.5-CT/SC15-SCE	装修吊顶装饰照明
L1	BM65L-63 C16/1PN-30mA	WXL3	WDZ-BYJ-3x2.5-CT/SC15-SCE	装修吊顶装饰照明
L2	BM65L-63 C16/1PN-30mA	WXL4	WDZ-BYJ-3x2.5-CT/SC15-SCE	装修吊顶装饰照明
L3	BM65L-63 C16/1PN-30mA	WXL5	WDZ-BYJ-3x2.5-CT/SC15-SCE	装修吊顶装饰照明

回复：新增。

(六) 进户及干线工程

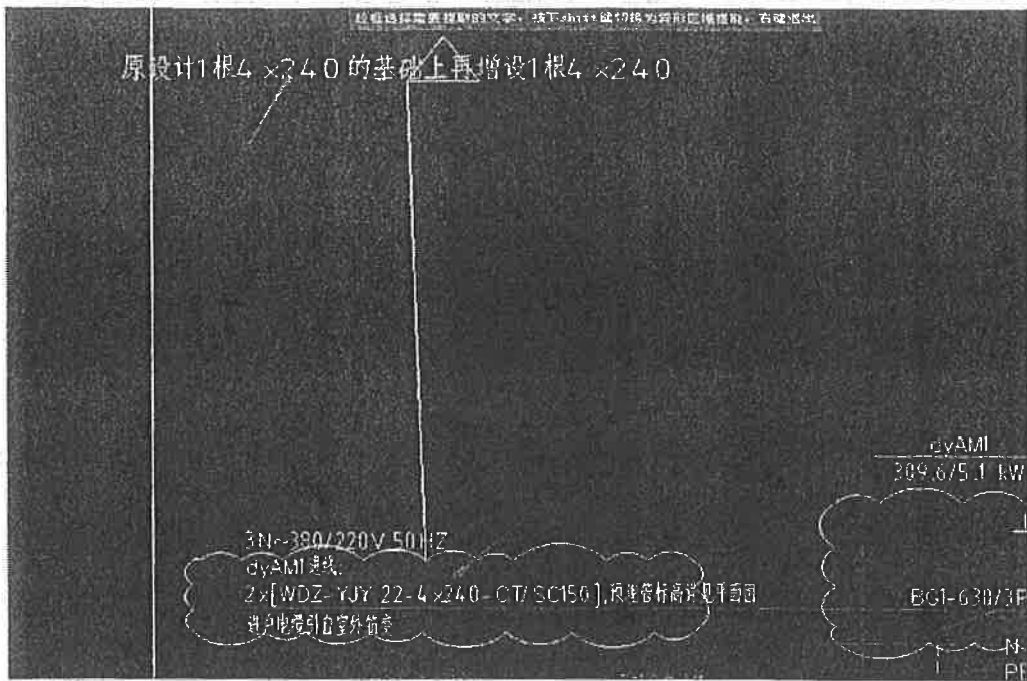
1、这个配电箱是原有还是新建？



回复：原有配电箱，本次进行改造。

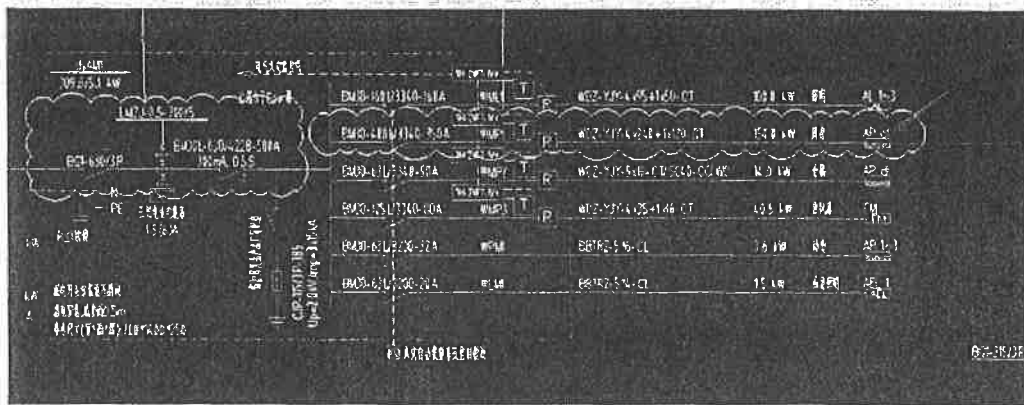
2、新增的 dyAM1 进线 WDZ-YJY 22-4x240，此部分没有平面图，请提供此部分图纸便于计入工程量？如没有详图，请明确此部分工程量？





回复：此部分为电力部门专项设计，本次预估考虑 200 米。

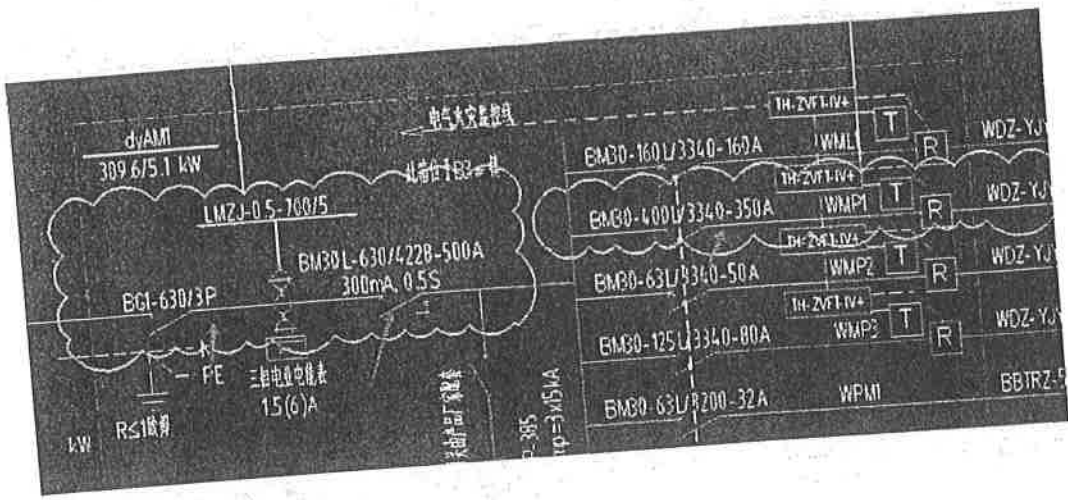
3、dyAMI 系统图中，是不是只 APcf 这条回路计入本次造价中；



回复：是。

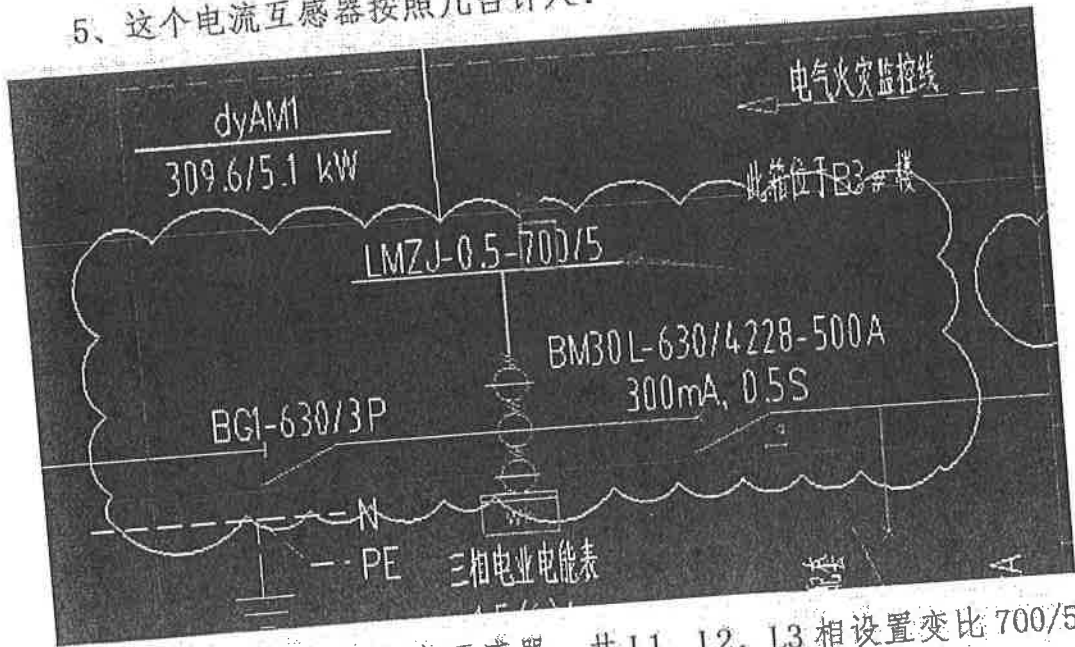
4、云线圈出的这三个断路器是不是计入本次造价中？





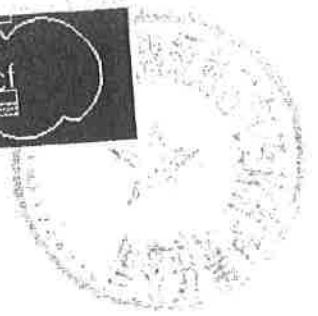
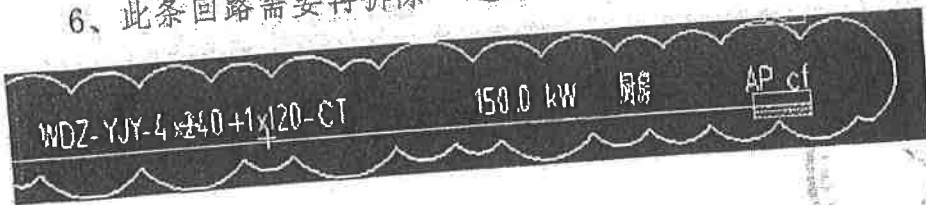
回复：是。

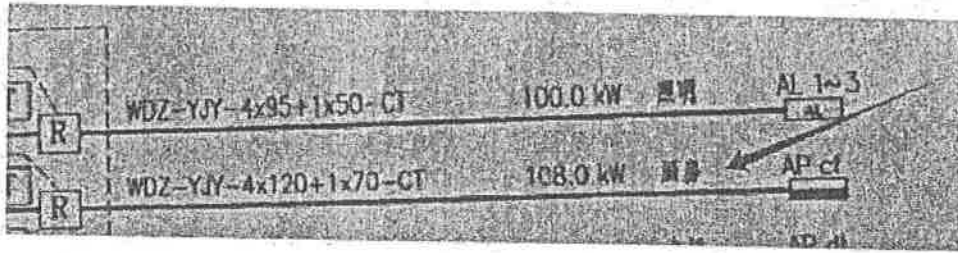
5、这个电流互感器按照几台计入？



回复：电缆每相一个互感器，共 L1, L2, L3 相设置变比 700/5 电流互感器。

6、此条回路需要再拆除一遍吗？

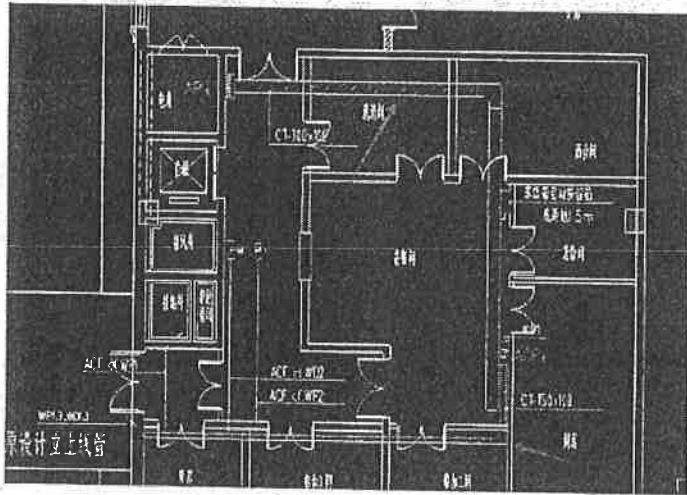




回复：需要拆除原有电缆，更换本次改造部分电缆。

(七) 厨房动力工程

1、厨房中的这两个型号的桥架是不是新建；

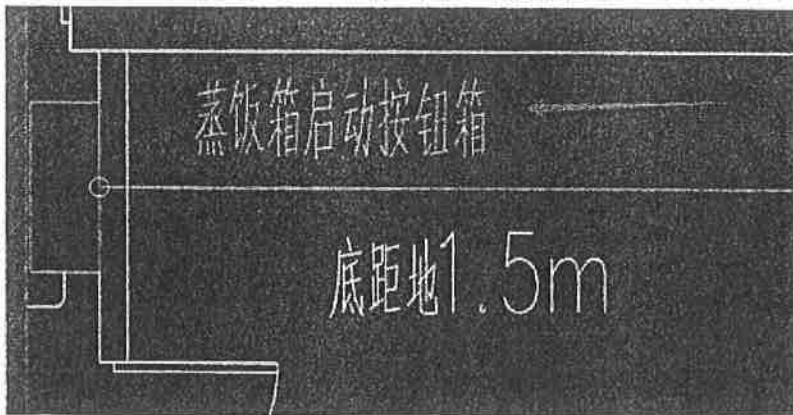


回复：新建。

2、平面图中的这些插座有 3KW/220V、2KW/220V、3KW/380V、5KW/380V、18KW/380V、12KW/380V、550W/220V、4KW/220V，均没有图例，请明确其各自的名称是什么？



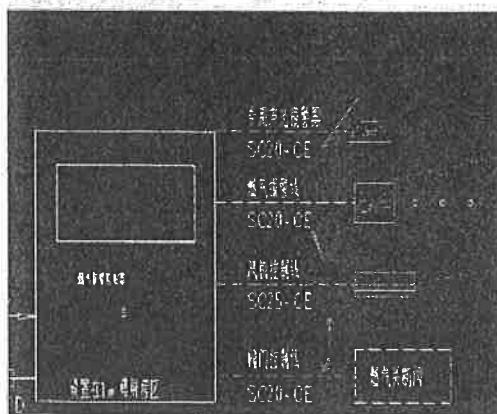
5、平面图中的蒸饭箱启动按钮箱是否计入？

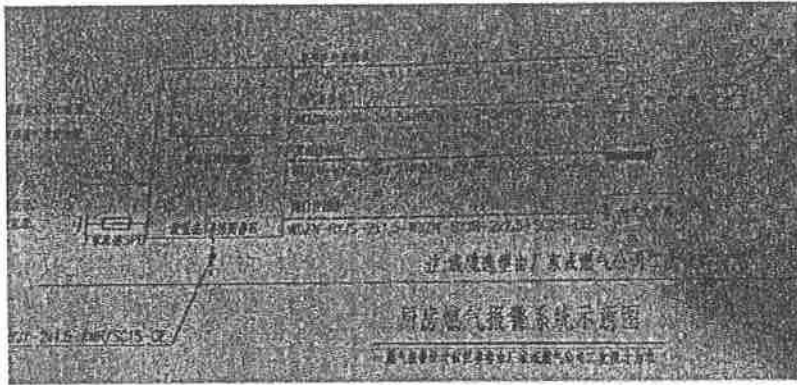


回复：计入。

(八) 厨房可燃气体报警系统

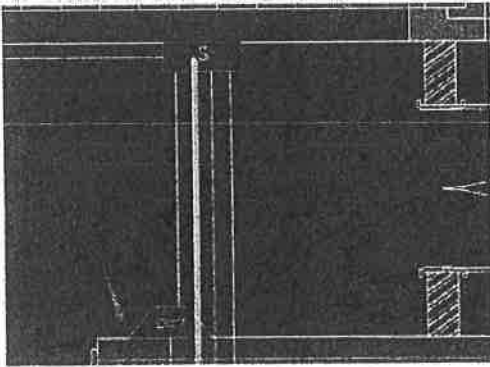
1、电子版可燃气体报警系统中仅显示有预埋管，但是纸质版图纸中既有配管又有配线，请问以哪个为准，如以纸质版图纸为准，请提供与纸质版相同的电子版图纸；同时需明确本次是仅计入配管，还是配管配线均计入；





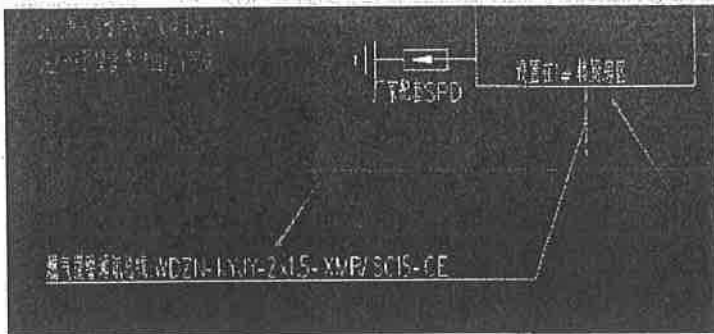
回复：以蓝图为准，线缆与配管均计入。

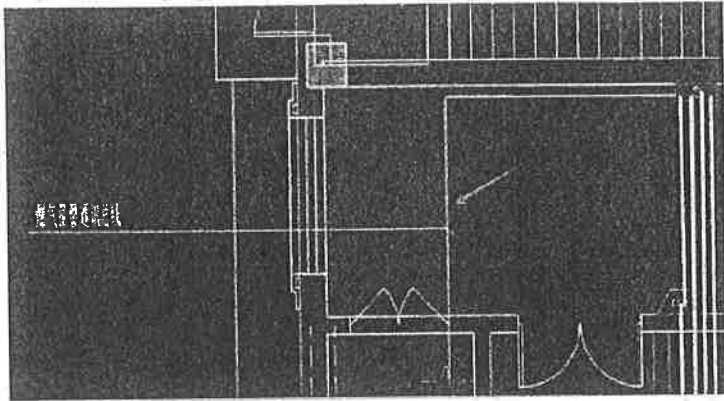
2、由燃气报警控制器引到声光报警器的竖向立管是墙内暗敷，还是明敷？



回复：暗敷，考虑刨槽及恢复。

3、平面图中的燃气报警通讯总线是否计入本次造价中，如计入，请明确是从什么位置引到燃气报警控制器的？





回复：计入。原此处线缆进户后先接入一层消防端子箱，本次改造由消防端子箱引出此线缆至新设置的可燃气体报警器处。

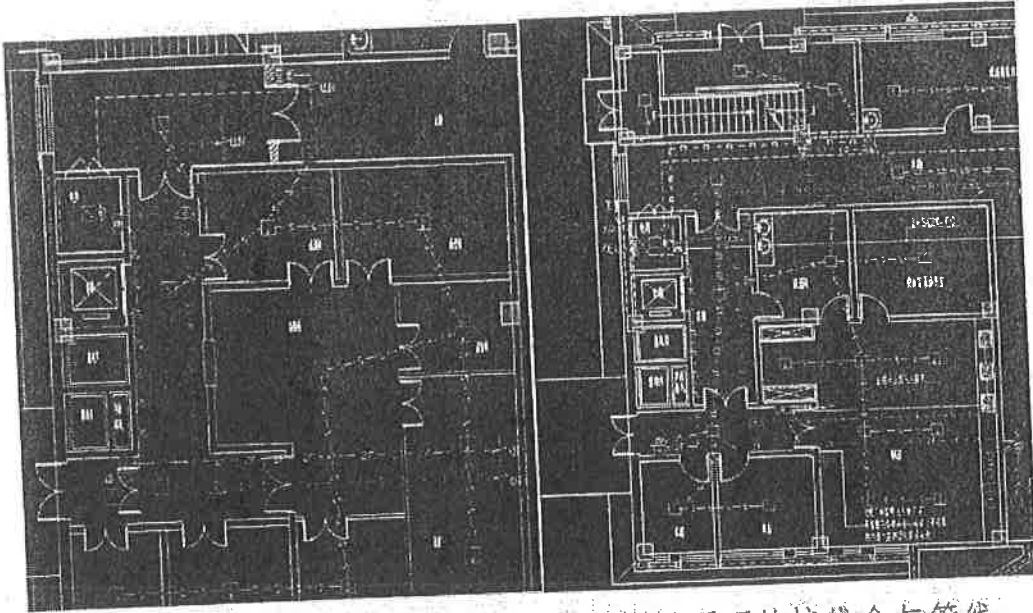
(九) 厨房火灾自动报警系统

1、火灾自动报警系统否涉及到拆除项目，如有，请明确具体的内容；

回复：厨房处均重新设计。其他区域利用原有，由原棚面改至吊顶面。

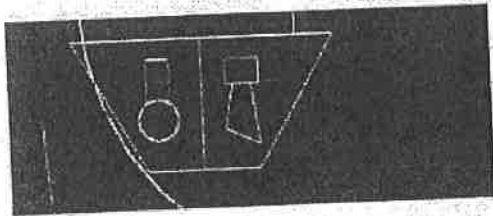
2、火灾自动报警系统中，与原设计相同部分，是不是不计入本次造价中？





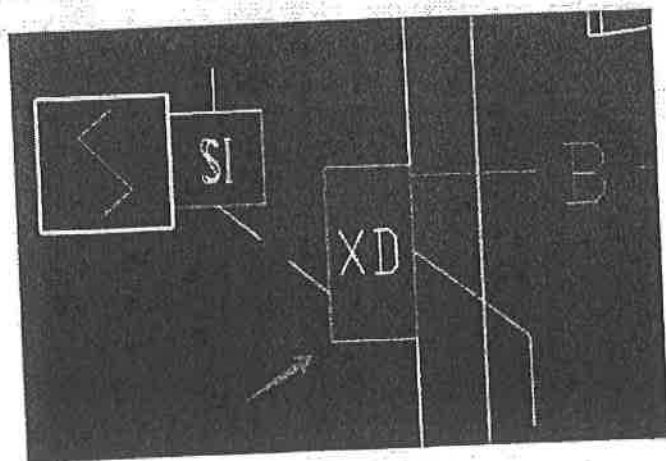
回复：不计入，仅考虑由原棚面改至吊顶面的接线盒与管线。

3、这个火灾声光报警器是否计入本次造价中；



回复：厨房区的均计入。

4、这个XD是什么，是否计入本次造价中，如计入，请明确名称，规格型号及安装高度？



回复：原设计消防端子箱，已在土建阶段施工完毕，不计入。

5、这些原有设计部分是否需要计入本次造价中；

注：厨房区均为重新敷设管线，吊顶内明敷，点位重新设计
消防广播、为原有设计点位及管线，消防报警总线（

）为原有设计，不做更改

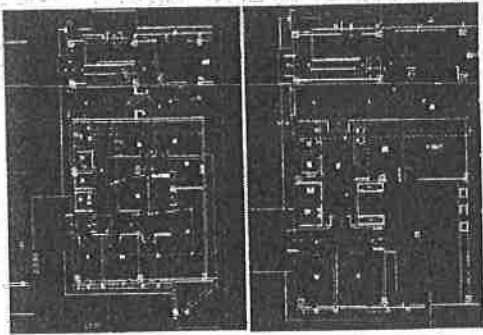
回复：不计入。

（十）厨房应急照明系统

1、应急照明系统否涉及到拆除项目，如有，请明确具体的内容；

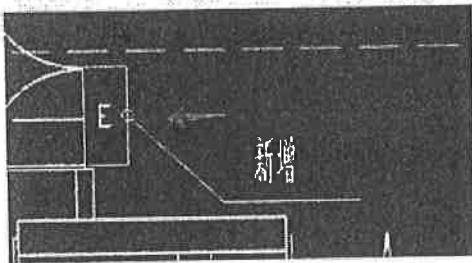
回复：厨房处涉及新增，其他利用原有，由原棚面改至吊顶面。

2、应急照明中，与原设计相同部分，是不是不计入？



回复：是

3、请明确此应急灯具的名称，规格型号及安装高度；



回复：安全出口指示灯，门上 0.2 米，A 类灯具 DC24V。

4、请明确应急照明灯具回路的配管配线及敷设方式是什么？

回复：原设计为 WDN-RYJS-2x2.5-SC15-FC(CC)/WC，本次改造为 WDN-RYJS-2x2.5-SC15-SCE/WC。

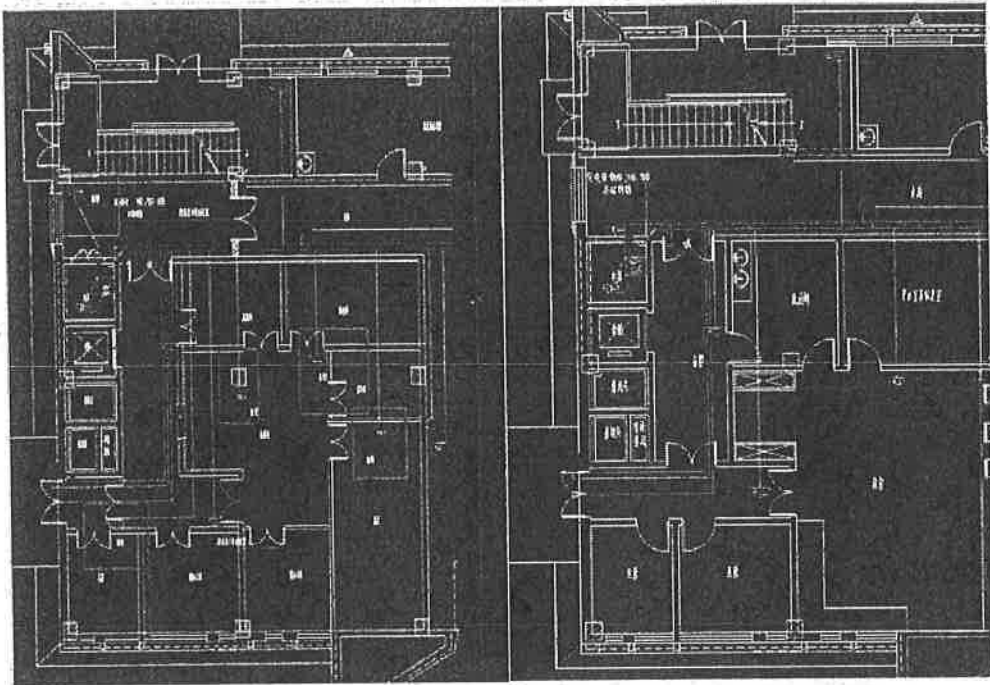


(十一) 厨房弱电系统

1、弱电系统否涉及到拆除项目，如有，请明确具体的内容；

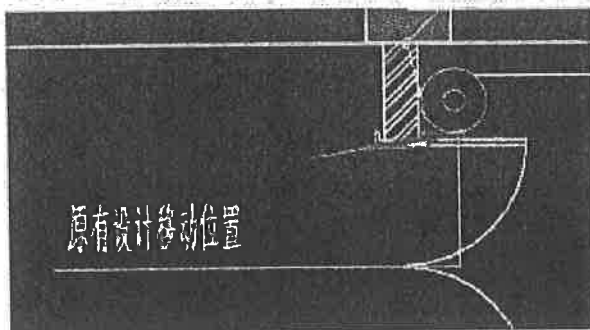
回复：仅厨房处均部分涉及，已在图中表示。其他区域利用原有，由原棚面改至吊顶面。

2、弱电工程中，与原设计相同部分，是不是不计入？



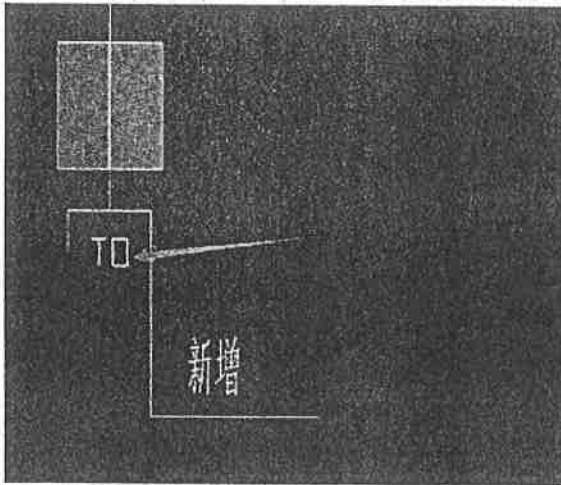
回复：是。

3、这个是什么，请明确其名称、规格型号及安装高度；



回复：广播，底距地 2.5 米，原设备移动。

4、这个 TO 插座的安装高度是多少？

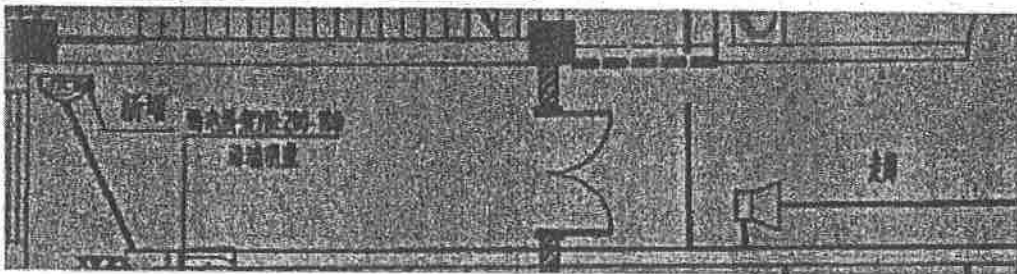
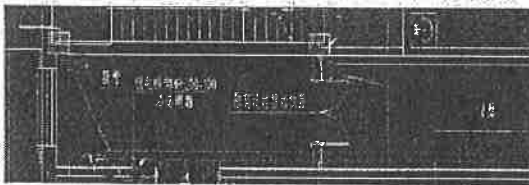


回复：底距地 1.3 米。

5、新增的摄像机及 TO 插座回路，配管的敷设方式是吊顶内敷设还是棚顶暗敷？

回复：吊顶内明敷设。

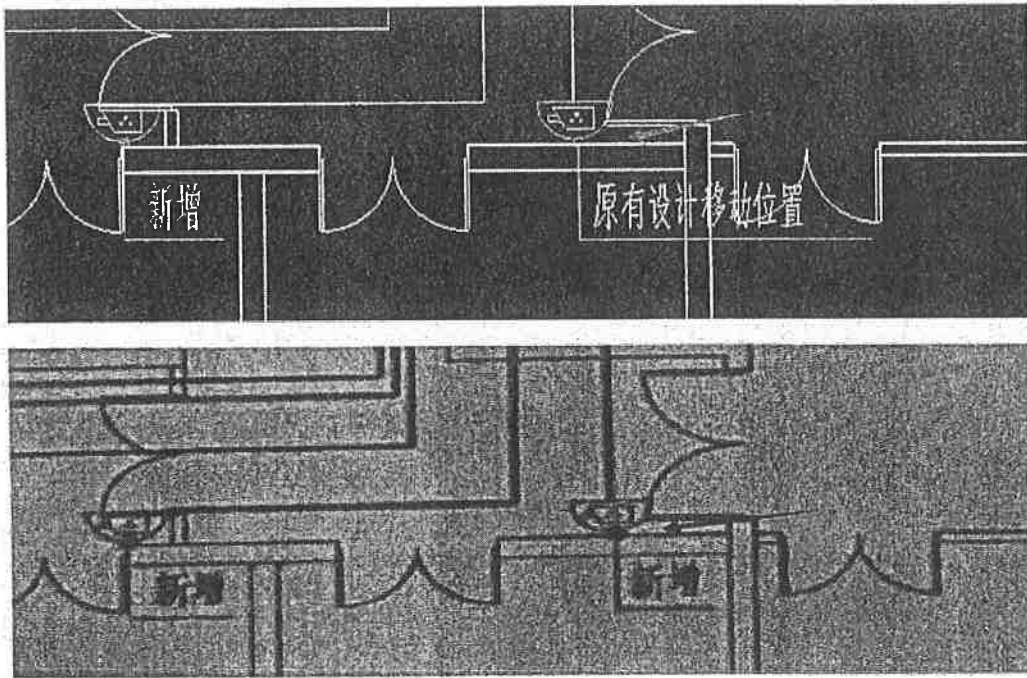
6、电子版图纸中这个显示原有设计移动位置，但是纸质版图纸中没有，请问以哪个为准？如以纸质版图纸为准，请提供与纸质版相同的电子版图纸；



回复：以蓝图为准。

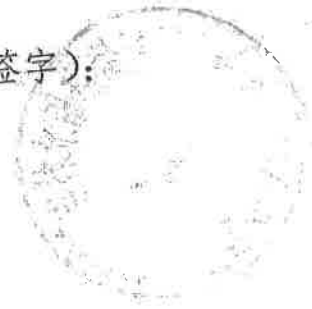
7、电子版图纸中这个摄像头显示原有设计移动位置，但是纸质版图纸中没有，请问以哪个为准？如以纸质版图纸为准，请提供与纸质版相同的电子版图纸；

质版相同的电子版图纸：



回复：按照蓝图，以新增考虑。

设计单位（签字）：



宏业国际项目管理有限公司

2024年08月1日

分部分项工程和单价措施项目清单与计价表

标段：长春市双阳区棚户区改造通阳路
地块回迁房建设项目（配套幼儿园装饰
工程）

第 1 页 共 17 页

工程名称：装饰工程

序号	项目编码	项目名称	项目特征描述	计量 单位	工程量	金额（元）		
						综合单价	合价	其中
								暂估价
		地面						
1	011104002001	竹、木（复合） 地板	多功能室 1. 舞蹈室专用实 木地板 2. 做防火处理 3. 20MM水泥压力 板 4. 60X120X5镀锌 铁方通 5. 具体详见设计 图纸	m2	137.76			
2	011104002002	竹、木（复合） 地板	走廊地面, 活动室 地面 1. 2.5mm厚浅灰 色同质透芯橡胶 地板(灰色塑胶地 板) 2. 专用地板胶粘 贴 3. 3-5mm水泥自 流平层 4. 40mm1:3水泥 砂浆保护、找平 层 5. 具体详见设计 图纸	m2	1382.44			
3	011102003001	块料楼地面	办公室 1. 800*800*10mm 防滑地砖 2. 10mm1:3水泥 砂浆粘结层 3. 30mm1:3水泥 砂浆保护 4. 具体详见设计 图纸	m2	303.39			
本页小计								

注：为计取规费等的的使用，可在表中增设其中：“定额人工费”。

分部分项工程和单价措施项目清单与计价表

标段：长春市双阳区棚户区改造通阳路
地块回迁房建设项目（配套幼儿园装饰
工程）

工程名称：装饰工程

第 2 页 共 17 页

序号	项目编码	项目名称	项目特征描述	计量单位	工程量	金额（元）		
						综合单价	合价	其中 暂估价
4	011102003002	块料楼地面	公共卫生间地面, 厨房, 洗涤消毒用 房 1. 600*600*10mm 防滑地砖 2. 10mm1:3水泥 砂浆粘结层 3. 30mm1:3水泥 砂浆保护 4. 具体详见设计 图纸	m2	231.11			
5	011102003003	块料楼地面	活动室卫生间地 面 1. 300*300*10mm 橙黄色防滑地砖 2. 10mm1:3水泥 砂浆粘结层 3. 30mm1:3水泥 砂浆保护 4. 具体详见设计 图纸	m2	163.58			
6	011105002001	石材踢脚线	1. 灰色仿水磨石 材踢脚 2. 具体详见设计 图纸	m2	12.15			
7	011502001002	金属装饰线	1. L型金属条 2. 具体详见设计 图纸	m	5.9			
8	011105005001	木质踢脚线	活动室 1. 80mm高木纹成 品树脂踢脚线 2. 具体详见设计 图纸	m2	27.52			
9	011105006001	金属踢脚线	1. 80MM高成品黑 色铝合金踢脚板 2. 具体详见设计 图纸	m2	38.64			
本页小计								

注：为计取规费等的的使用，可在表中增设其中：“定额人工费”。

分部分项工程和单价措施项目清单与计价表

标段：长春市双阳区棚户区改造通阳路
地块回迁房建设项目（配套幼儿园装饰
工程）

第 3 页 共 17 页

工程名称：装饰工程

序号	项目编码	项目名称	项目特征描述	计量单位	工程量	金额(元)		
						综合单价	合价	其中
								暂估价
10	010904002001	楼(地)面涂膜防水	1. 1.5mm厚高分子防水材料(凡有给排水设备或水侵入的房间地面(如卫生间、厨房、淋浴间等),除淋浴间防水层墙面四周卷起200mm高外其余防水高度均为距地面300mm高,门口铺出300宽。防水材料选用300g/m ² 聚乙烯丙纶。)	m ²	179.95			
11	011102003004	块料楼地面	1. 排水沟 2. 600*600*10mm防滑地砖 3. 具体详见设计图纸	m ²	5.19			
12	01B015	成品白钢水篦子	1. 成品白钢水篦子 2. 具体详见设计图纸	m	9.6			
		墙面						
13	011204003001	块料墙面	活动室卫生间墙面 1. 300*600*8mm橙黄色墙砖 2. 具体详见设计图纸	m ²	217.53			
14	011204003002	块料墙面	公共卫生间、厨房墙面 1. 300*600*8mm墙砖 2. 具体详见设计图纸	m ²	913.85			
本页小计								

注：为计取规费等的使用，可在表中增设其中：“定额人工费”。

分部分项工程和单价措施项目清单与计价表

标段：长春市双阳区棚户区改造通阳路
地块回迁房建设项目（配套幼儿园装饰
工程）

工程名称：装饰工程

第 4 页 共 17 页

序号	项目编码	项目名称	项目特征描述	计量单位	工程量	金额（元）		
						综合单价	合价	其中
								暂估价
15	011207001002	墙面装饰板	门厅背景墙面 1. 软木板 2. 20mm实木边框 3. 具体详见设计 图纸	m2	0.57			
16	011407001004	墙面喷刷涂料	门厅背景墙面 1. 轻钢龙骨18mm 硅酸钙板，纳米 抗菌抗污漆饰面 (浅绿色纳米抗 菌抗污漆、橘色 纳米抗菌抗污漆 、浅灰色纳米抗 菌抗污漆) 2. 具体详见设计 图纸	m2	22.78			
17	011207001003	墙面装饰板	走廊背景墙 1. 30*40*3镀锌 铁方通 2. 18mm硅酸钙板 3. 纳米抗菌抗污 漆 4. 具体详见设计 图纸	m2	14.65			
18	011407001006	墙面喷刷涂料	教具制作室墙面 1. 轻钢龙骨石膏 板，蓝白色渐变 色纳米抗菌抗污 漆饰面 2. 18mm硅酸钙板 3. 具体详见设计 图纸	m2	122.24			
本页小计								

注：为计取规费等的的使用，可在表中增设其中：“定额人工费”。

分部分项工程和单价措施项目清单与计价表

标段：长春市双阳区棚户区改造通阳路
地块回迁房建设项目（配套幼儿园装饰
工程）

第 5 页 共 17 页

工程名称：装饰工程

序号	项目编码	项目名称	项目特征描述	计量单位	工程量	金额（元）		
						综合单价	合价	其中
								暂估价
19	011408001001	墙纸裱糊	门厅、走廊、活动室 1. 浅灰色及奶咖色高密集发泡树脂软包 3. 18MM厚硅酸钙板 3. 具体详见设计图纸	m2	473.55			
20	011407001005	墙面喷刷涂料	活动室墙面 1. 轻钢龙骨石膏板，橘黄色纳米抗菌抗污漆饰面（奶咖色纳米抗菌抗污漆及其他颜色） 2. 18mm硅酸钙板 3. 具体详见设计图纸	m2	328.04			
21	011407001009	墙面喷刷涂料	1. 纳米抗菌抗污漆饰面（颜色依据图纸） 2. 具体详见设计图纸	m2	2624.77			
22	011207001001	墙面装饰板	多功能活动室背景墙 1. 防火木纹墙板 2. 具体详见设计图纸	m2	14.85			
23	011207001005	墙面装饰板	多功能活动室背景墙 1. 30X40X3镀锌铁方通骨架 2. 18MM厚硅酸钙板 3. 具体详见设计图纸	m2	90.88			
本页小计								

注：为计取规费等的使用，可在表中增设其中：“定额人工费”。

分部分项工程和单价措施项目清单与计价表

标段：长春市双阳区棚户区改造通阳路
地块回迁房建设项目（配套幼儿园装饰
工程）

第 6 页 共 17 页

工程名称：装饰工程

序号	项目编码	项目名称	项目特征描述	计量单位	工程量	金额（元）		
						综合单价	合价	其中
								暂估价
24	011207001007	墙面装饰板	分水器包罩1 1. 型钢龙骨（30*40*3方钢龙骨） 2. 18mm硅酸钙板 3. 具体详见设计图纸	m2	11.52			
25	011207001008	墙面装饰板	分水器包罩2 1. 9mm硅酸钙板 2. 可开启门，同墙面材质 3. 具体详见设计图纸	m2	4.32			
26	011207001009	墙面装饰板	分水器包罩3 1. 木纹复合板材门 2. 具体详见设计图纸	m2	12.8			
27	011207001006	墙面装饰板	管道包封 1. 20*40*2方通横龙骨 2. 8mm水泥压力板	m2	53.94			
28	01B016	墙面涂鸦区域	1. 创意涂鸦内容墙面（需二次设计） 2. 具体详见设计图纸	项	1			
		天棚						
29	011302001017	吊顶天棚	吊顶（跌级） 1. 轻钢龙骨双层9.5mm纸面冲孔石膏板，纳米抗菌抗污漆饰面 2. 具体详见设计图纸	m2	24.54			
本页小计								

注：为计取规费等的使用，可在表中增设其中：“定额人工费”。

分部分项工程和单价措施项目清单与计价表

标段：长春市双阳区棚户区改造通阳路
地块回迁房建设项目（配套幼儿园装饰
工程）

第 7 页 共 17 页

工程名称：装饰工程

序号	项目编码	项目名称	项目特征描述	计量单位	工程量	金额（元）		
						综合单价	合价	其中
								暂估价
30	011302001001	吊顶天棚	吊顶（跌级） 1. 轻钢龙骨双层 9.5mm纸面石膏板，纳米抗菌抗污漆饰面 2. 具体详见设计图纸	m2	1099.81			
31	011302001002	吊顶天棚	多功能活动室天花（跌级） 1. 轻钢龙骨石膏板，蓝灰色纳米抗菌抗污漆饰面（深绿色纳米抗菌抗污漆、浅绿色纳米抗菌抗污漆） 2. 具体详见设计图纸	m2	148.87			
32	011302001003	吊顶天棚	厨房，公共卫生间天花，洗涤消毒用房 1. 600*600*1.2MM集成铝扣板吊顶 2. 具体详见设计图纸	m2	159.5			
33	011302001013	吊顶天棚	活动室卫生间天花 1. 300X300*1.2MM集成铝扣板吊顶 2. 具体详见设计图纸	m2	209.36			
34	011302001004	吊顶天棚	走廊吊顶 1. 2.5MM厚50*50白色铝格栅吊顶 2. 具体详见设计图纸	m2	176.69			
本页小计								

注：为计取规费等的使用，可在表中增设其中：“定额人工费”。

表—08

分部分项工程和单价措施项目清单与计价表

标段：长春市双阳区棚户区改造通阳路
地块回迁房建设项目（配套幼儿园装饰
工程）

第 8 页 共 17 页

工程名称：装饰工程

序号	项目编码	项目名称	项目特征描述	计量单位	工程量	金额（元）		
						综合单价	合价	其中
								暂估价
35	011302001005	吊顶天棚	办公室天花 1. 600*600*15MM 岩棉吸音板 2. 具体详见设计 图纸	m ²	296.4			
36	011302001015	吊顶天棚	吊顶 1. 18mm厚硅酸钙 板 2. 具体详见设计 图纸	m ²	355.73			
37	011406001001	抹灰面油漆	楼梯间天棚 1. 纳米抗菌抗污 乳胶漆 2. 具体详见设计 图纸	m ²	150.14			
38	010810002001	木窗帘盒	1. 窗帘盒 2. 具体详见设计 图纸	m	169.13			
		门窗						
39	010801002001	木质门带套	1. 门类型：木纹 饰面实木门及实 木门套，带观察窗 2. 外围尺寸：13 00*2200mm 3. 符合消防验收 标准 4. 包含制作、安 装、运输、门锁 、五金件等 5. 具体详见施工 图纸 6. 满足设计、施 工及使用要求	樘	17			
本页小计								

注：为计取规费等的使用，可在表中增设其中：“定额人工费”。

分部分项工程和单价措施项目清单与计价表

标段：长春市双阳区棚户区改造通阳路
地块回迁房建设项目（配套幼儿园装饰
工程）

第 9 页 共 17 页

工程名称：装饰工程

序号	项目编码	项目名称	项目特征描述	计量单位	工程量	金额（元）		
						综合单价	合价	其中
								暂估价
40	010801002002	木质门带套	1. 门类型：木纹饰面实木门及实木门套，带观察窗 2. 外围尺寸：1000*2200mm 3. 符合消防验收标准 4. 包含制作、安装、运输、门锁、五金件等 5. 具体详见施工图纸 6. 满足设计、施工及使用要求	樘	14			
41	010801002003	木质门带套	1. 门类型：木纹饰面实木门及实木门套，带观察窗 2. 外围尺寸：900*2200mm 3. 符合消防验收标准 4. 包含制作、安装、运输、门锁、五金件等 5. 具体详见施工图纸 6. 满足设计、施工及使用要求	樘	7			
本页小计								

注：为计取规费等的使用，可在表中增设其中：“定额人工费”。

分部分项工程和单价措施项目清单与计价表

标段：长春市双阳区棚户区改造通阳路
地块回迁房建设项目（配套幼儿园装饰
工程）

工程名称：装饰工程

第 10 页 共 17 页

序号	项目编码	项目名称	项目特征描述	计量单位	工程量	金额（元）		
						综合单价	合价	其中
								暂估价
42	010801002004	木质门带套	1. 门类型：木纹饰面实木门及实木门套，带观察窗 2. 外围尺寸：1500*2000mm 3. 符合消防验收标准 4. 包含制作、安装、运输、门锁、五金件等 5. 具体详见施工图纸 6. 满足设计、施工及使用要求	樘	1			
43	010802004003	防盗门	1. 门类型：钢制防盗门木纹转印，木纹实木门套口 2. 外围尺寸1000*2200mm 3. 符合消防验收标准 4. 包含制作、安装、运输、门锁、五金件等 5. 具体详见施工图纸 6. 满足设计、施工及使用要求	m ²	2.2			
本页小计								

注：为计取规费等的使用，可在表中增设其中：“定额人工费”。

分部分项工程和单价措施项目清单与计价表

标段：长春市双阳区棚户区改造通阳路
地块回迁房建设项目（配套幼儿园装饰
工程）

第 11 页 共 17 页

工程名称：装饰工程

序号	项目编码	项目名称	项目特征描述	计量单位	工程量	金额（元）		
						综合单价	合价	其中
								暂估价
44	010802004008	防盗门	1. 门类型：钢制隔声门木纹转印，木纹实木门套口 2. 外围尺寸1500*2200mm 3. 符合消防验收标准 4. 包含制作、安装、运输、门锁、五金件等 5. 具体详见施工图纸 6. 满足设计、施工及使用要求	m2	9.9			
45	010802004005	防盗门	1. 门类型：白色钢制乙级防火门，木纹转印及门套口 2. 符合消防验收标准 3. 包含制作、安装、运输、门锁、五金件等 4. 具体详见施工图纸 5. 满足设计、施工及使用要求	m2	23.1			
46	010802004007	防盗门	1. 门类型：钢制丙级防火门及门套口木纹转印 2. 外围尺寸1200*1900mm 3. 符合消防验收标准 4. 包含制作、安装、运输、门锁、五金件等 5. 具体详见施工图纸 6. 满足设计、施工及使用要求	m2	4.56			
本页小计								

注：为计取规费等的使用，可在表中增设其中：“定额人工费”。

分部分项工程和单价措施项目清单与计价表

标段：长春市双阳区棚户区改造通阳路
地块回迁房建设项目（配套幼儿园装饰工程）

工程名称：装饰工程

第 12 页 共 17 页

序号	项目编码	项目名称	项目特征描述	计量单位	工程量	金额(元)		
						综合单价	合价	其中
								暂估价
47	010808001002	木门窗套	1. 门套类型：成品定制套口（同门套口材质） 2. 符合消防验收标准 3. 包含制作、安装、运输、门锁、五金件等 4. 具体详见施工图纸 5. 满足设计、施工及使用要求	m2	8.6			
48	010808005001	石材门窗套	1. 石材套口（颜色具体详见设计图纸） 2. 具体详见设计图纸	m2	36.36			
49	010807001001	金属（塑钢、断桥）窗	1. 窗类型：造型窗1（含成品定制窗套口，材质同门套头） 2. 符合消防验收标准 3. 包含制作、安装、运输、门锁、五金件等 4. 具体详见施工图纸 5. 满足设计、施工及使用要求	m2	3.13			
本页小计								

注：为计取规费等的使用，可在表中增设其中：“定额人工费”。

分部分项工程和单价措施项目清单与计价表

标段：长春市双阳区棚户区改造通阳路
地块回迁房建设项目（配套幼儿园装饰工程）

第 13 页 共 17 页

工程名称：装饰工程

序号	项目编码	项目名称	项目特征描述	计量单位	工程量	金额（元）		
						综合单价	合价	其中
								暂估价
50	010807001002	金属（塑钢、断桥）窗	1. 窗类型：造型窗2、造型窗3、造型窗2（含成品定制窗套口，橘黄色不锈钢窗套） 2. 符合消防验收标准 3. 包含制作、安装、运输、门锁、五金件等 4. 具体详见施工图纸 5. 满足设计、施工及使用要求	m ²	5.26			
51	010807001003	异形窗	1. 钢化玻璃窗 2. 异形窗，详见设计图纸及说明	m ²	17.38			
52	01B017	防寒门斗	1. 成品玻璃防寒门斗	m ²	13.92			
		其他						
53	011505001001	洗漱台	1. 洗手台面20MM厚白色石材 2. 18mm厚硅酸钙板 3. 具体详见设计图纸	m ²	20.04			
54	080807014001	开孔	1. 洗手台开孔 2. 具体详见设计图纸	个	10			
55	011505010001	镜面玻璃	1. 银镜 2. 具体详见设计图纸	m ²	28.48			
56	010809004001	石材窗台板	1. 窗台板20MM厚白色石材 2. 具体详见设计图纸	m ²	28.75			
本页小计								

注：为计取规费等的的使用，可在表中增设其中：“定额人工费”。

分部分项工程和单价措施项目清单与计价表

标段：长春市双阳区棚户区改造通阳路
地块回迁房建设项目（配套幼儿园装饰
工程）

工程名称：装饰工程

第 14 页 共 17 页

序号	项目编码	项目名称	项目特征描述	计量单位	工程量	金额（元）		
						综合单价	合价	其中
								暂估价
57	011108001001	石材零星项目	活动室卫生间过 口石 1. 过口石20MM厚 白色石材 2. 专用石材粘接 剂粘接 3. 20mm1:3水泥 砂浆保护层 4. 具体详见设计 图纸	m2	1.78			
58	011108001002	石材零星项目	公共卫生间过口 石 1. 过口石20MM厚 灰色防水磨石材 2. 专用石材粘接 剂粘接 3. 20mm1:3水泥 砂浆保护层 4. 具体详见设计 图纸	m2	1.57			
59	011108001003	石材零星项目	1. 30mm白色石材 收边 2. 具体详见设计 图纸	m2	5.46			
60	011106001001	石材楼梯面层	1. 楼梯踏步20MM 厚灰色防水磨石 材 2. 具体详见设计 图纸	m2	70.06			
61	011104001001	地毯楼地面	防寒门斗 1. 铝合金防内嵌 尘地垫 2. 具体详见设计 图纸	m2	4.21			
62	01B014	舞台	1. 舞台 2. 具体详见设计 图纸	m2	19.85			
63	011502001001	金属装饰线	1. 橘黄色不锈钢 2. 具体详见设计 图纸	m	162.19			
本页小计								

注：为计取规费等的使用，可在表中增设其中：“定额人工费”。

分部分项工程和单价措施项目清单与计价表

标段：长春市双阳区棚户区改造通阳路
地块回迁房建设项目（配套幼儿园装饰
工程）

第 15 页 共 17 页

工程名称：装饰工程

序号	项目编码	项目名称	项目特征描述	计量单位	工程量	金额（元）		
						综合单价	合价	其中
								暂估价
64	011210005001	成品隔断	1. 抗倍特板隔断板 2. 具体详见设计图纸	m ²	14.88			
65	01B002	粉色复合板材云朵造型装饰	1. 粉色、白色、橙色复合板材云朵造型装饰 2. 具体详见谁图纸	个	5			
66	011507003001	灯箱	1. 绿色亚克力板饰面复合板材边框装饰灯箱、蓝色亚克力板饰面复合板材边框装饰灯箱、橘色亚克力板饰面复合板材边框装饰灯箱 2. 具体详见设计图纸	m ²	2.28			
67	01B004	复合板材造型装饰	1. 复合板材圆形造型装饰 2. 具体详见设计图纸	项	1			
68	01B007	成品复合板材造型树屋	1. 成品复合板材造型树屋 2. 具体详见设计图纸	个	1			
69	01B006	成品装饰板材置物架	1. 成品装饰板材置物架 2. 具体详见设计图纸	个	1			
70	01B005	成品装饰画	1. 成品装饰画 2. 具体详见设计图纸	个	2			
71	011503001001	金属扶手、栏杆、栏板	防护栏杆 1. 金属防护栏杆 2. 具体详见设计图纸	m	142.37			
本页小计								

注：为计取规费等的使用，可在表中增设其中：“定额人工费”。

分部分项工程和单价措施项目清单与计价表

标段：长春市双阳区棚户区改造通阳路
地块回迁房建设项目（配套幼儿园装饰
工程）

工程名称：装饰工程

第 16 页 共 17 页

序号	项目编码	项目名称	项目特征描述	计量单位	工程量	金额（元）		
						综合单价	合价	其中
								暂估价
72	011503001002	金属扶手、栏杆、栏板	卫生间 1. 无障碍扶手 2. 具体详见设计图纸	m	3.6			
73	011503001003	金属扶手、栏杆、栏板	楼梯 1. 墙挂高低钢制木纹转印扶手 2. 具体详见设计图纸	m	31.23			
74	011503001004	金属扶手、栏杆、栏板	楼梯 1. 钢制木纹转印扶手 2. 具体详见设计图纸	m	20.2			
75	011503001005	金属扶手、栏杆、栏板	1. 舞蹈教室把杆 2. 具体详见设计图纸	m	6.4			
76	01B012	检修口	1. 检修口 2. 具体详见设计图纸	个	16			
77	011601001001	砖砌体拆除	1. 门上方墙体开孔2500*600mm的矩形洞口，洞口面积不小于1.5平方 2. 具体详见设计图纸	m ³	0.3			
78	01B018	全屋定制柜子	1. 包含所有柜体设计及安装 2. 详见设计图纸及说明	项	1			
		措施						
79	011701003001	墙面脚手架	1. 墙面脚手架 2. 投标人自行考虑	m ²	4823.54			
80	011701003002	天棚脚手架	1. 天棚脚手架 2. 投标人自行考虑	m ²	2588.26			
本页小计								

注：为计取规费等的使用，可在表中增设其中：“定额人工费”。

其他项目清单与计价汇总表

工程名称：装饰工程

标段：长春市双阳区棚户区改造通阳路地块回迁房建设项目（配套幼儿园装饰工程）

第 1 页 共 1 页

序号	项目名称	金额（元）	结算金额（元）	备注
1	暂列金额			明细详见表-12-1
2	暂估价			
2.1	材料暂估价			明细详见表-12-2
2.2	专业工程暂估价			明细详见表-12-3
3	计日工			明细详见表-12-4
4	总承包服务费			明细详见表-12-5
5	提前竣工（赶工）费			
6	优质优价			
7	住宅工程分户验收费			
8	市政工程夜间施工增加费			
合 计				—

注：材料（工程设备）暂估单价进入清单项目综合单价，此处不汇总。

分部分项工程和单价措施项目清单与计价表

标段：长春市双阳区棚户区改造通阳路
地块回迁房建设项目（配套幼儿园装饰
工程）

第 1 页 共 15 页

工程名称：电气工程

序号	项目编码	项目名称	项目特征描述	计量单位	工程量	金额（元）		
						综合单价	合价	其中
								暂估价
		1#楼照明部分						
		新建						
1	030404031001	小电器	1. 名称：空气断路器 2. 规格：C16/1PN-30mA 3. 应符合设计图纸及有关技术要求	个	11			
2	030413002001	凿（压）槽	1. 名称：墙面剔槽及恢复 2. 应符合设计图纸及有关技术要求	m	131			
3	030411001001	配管	1. 名称：配管 2. 规格：SC15 3. 敷设方式：明配 4. 应符合设计图纸及有关技术要求	m	1449.58			
4	030411001002	配管	1. 名称：配管 2. 规格：SC15 3. 敷设方式：暗配 4. 应符合设计图纸及有关技术要求	m	131			
5	030411001003	配管	1. 名称：金属软管 2. 材质：Φ20 3. 敷设方式：吊顶内敷设 4. 应符合设计图纸及有关技术要求	m	587.1			
本页小计								

注：为计取规费等的使用，可在表中增设其中：“定额人工费”。

分部分项工程和单价措施项目清单与计价表

标段：长春市双阳区棚户区改造通阳路
地块回迁房建设项目（配套幼儿园装饰
工程）

第 2 页 共 15 页

工程名称：电气工程

序号	项目编码	项目名称	项目特征描述	计量单位	工程量	金额（元）		
						综合单价	合价	其中
								暂估价
6	030411004001	配线	1. 名称：电气配线 2. 配线形式：管内穿线 3. 型号：WDZ-BYJ-2.5mm ² 4. 材质：铜 5. 应符合设计图纸及有关技术要求	m	5292.99			
7	030411004002	配线	1. 名称：电气配线 2. 配线形式：桥架配线 3. 型号：WDZ-BYJ-2.5mm ² 4. 材质：铜 5. 应符合设计图纸及有关技术要求	m	855.01			
8	030412004001	装饰灯	1. 名称：2寸嵌入式射灯 2. 应符合设计图纸及有关技术要求	套	21			
9	030412004002	装饰灯	1. 名称：3寸竖螺口嵌入式节能筒灯 2. 规格：9W/4000K 3. 应符合设计图纸及有关技术要求	套	295			
本页小计								

注：为计取规费等的使用，可在表中增设其中：“定额人工费”。

分部分项工程和单价措施项目清单与计价表

标段：长春市双阳区棚户区改造通阳路
地块回迁房建设项目（配套幼儿园装饰
工程）

工程名称：电气工程

第 3 页 共 15 页

序号	项目编码	项目名称	项目特征描述	计量单位	工程量	金额（元）		
						综合单价	合价	其中
								暂估价
10	030412004003	装饰灯	1. 名称:100MM宽 线型灯 2. 应符合设计图 纸及有关技术要 求	套	83			
11	030412004004	装饰灯	1. 名称:Φ400圆 形吸顶灯 2. 应符合设计图 纸及有关技术要 求	套	10			
12	030412004005	装饰灯	1. 名称:塑面防 雾灯盘 2. 规格:600X600 3. 应符合设计图 纸及有关技术要 求	套	47			
13	030412004006	装饰灯	1. 名称:塑面T5 日光灯盘 2. 规格:300x120 0 3. 应符合设计图 纸及有关技术要 求	套	5			
14	030412004007	装饰灯	1. 名称:塑面T5 日光灯盘 2. 规格:600X600 3. 应符合设计图 纸及有关技术要 求	套	46			
15	030412004008	装饰灯	1. 名称:800MM白 色圆形塑面吸顶 灯 2. 应符合设计图 纸及有关技术要 求	套	30			
16	030412004009	装饰灯	1. 名称:塑面防 雾灯盘 2. 规格:300X300 3. 应符合设计图 纸及有关技术要 求	套	128			
本页小计								

注：为计取规费等的使用，可在表中增设其中：“定额人工费”。

分部分项工程和单价措施项目清单与计价表

标段：长春市双阳区棚户区改造通阳路
地块回迁房建设项目（配套幼儿园装饰
工程）

工程名称：电气工程

第 4 页 共 15 页

序号	项目编码	项目名称	项目特征描述	计量单位	工程量	金额（元）		
						综合单价	合价	其中
								暂估价
17	030412004010	装饰灯	1. 名称：气球型艺术灯 2. 应符合设计图纸及有关技术要求	套	13			
18	030412004011	装饰灯	1. 名称：暗藏LED软管灯带 2. 应符合设计图纸及有关技术要求	m	372			
19	030404034001	照明开关	1. 名称：单联开关 2. 应符合设计图纸及有关技术要求	个	26			
20	030404034002	照明开关	1. 名称：双联开关 2. 应符合设计图纸及有关技术要求	个	33			
21	030404034003	照明开关	1. 名称：三联开关 2. 应符合设计图纸及有关技术要求	个	16			
22	030404034004	照明开关	1. 名称：四联开关 2. 应符合设计图纸及有关技术要求	个	4			
23	030404034005	照明开关	1. 名称：密闭双联开关 2. 应符合设计图纸及有关技术要求	个	2			
24	030411006001	接线盒	1. 名称：接线盒 2. 材质：铁 3. 应符合设计图纸及有关技术要求	个	703			
本页小计								

注：为计取规费等的使用，可在表中增设其中：“定额人工费”。

分部分项工程和单价措施项目清单与计价表

标段：长春市双阳区棚户区改造通阳路
地块回迁房建设项目（配套幼儿园装饰
工程）

工程名称：电气工程

第 5 页 共 15 页

序号	项目编码	项目名称	项目特征描述	计量单位	工程量	金额（元）		
						综合单价	合价	其中
								暂估价
25	030411006002	接线盒	1. 名称:开关盒 2. 材质:铁 3. 应符合设计图纸及有关技术要求	个	81			
26	030414002001	送配电装置系统	1. 名称:输配电装置系统调试	系统	1			
		厨房动力部分						
27	030404017001	配电箱	1. 名称:配电箱拆除 2. 型号:APcf 3. 应符合设计图纸及有关技术要求	台	1			
28	030404017002	配电箱	1. 名称:配电箱原有设计移动位置 2. 型号:DYCB 3. 应符合设计图纸及有关技术要求	台	1			
29	030402004001	空气断路器	1. 名称:断路器拆除 2. 应符合设计图纸及有关技术要求	台	3			
30	030402008001	互感器	1. 名称:电流互感器拆除 2. 应符合设计图纸及有关技术要求	台	3			
31	030408001001	电力电缆	1. 名称:电力电缆拆除 2. 规格:WDZ-YJY-4x120+1x70mm ² 3. 应符合设计图纸及有关技术要求	m	62.11			
本页小计								

注：为计取规费等的的使用，可在表中增设其中：“定额人工费”。

分部分项工程和单价措施项目清单与计价表

标段：长春市双阳区棚户区改造通阳路
地块回迁房建设项目（配套幼儿园装饰
工程）

第 6 页 共 15 页

工程名称：电气工程

序号	项目编码	项目名称	项目特征描述	计量单位	工程量	金额（元）		
						综合单价	合价	其中
								暂估价
32	030404017003	配电箱	1. 名称:配电箱 2. 型号:APcf 3. 规格:700*1800*350 4. 安装方式:落地安装 5. 应符合设计图纸及有关技术要求	台	1			
33	030404017004	配电箱	1. 名称:配电箱 2. 型号:ACF cf 3. 规格:700x700x200 4. 安装方式:嵌入式暗装,底距地1.5m 5. 应符合设计图纸及有关技术要求	台	1			
34	030404017005	配电箱	1. 名称:蒸饭箱启动按钮箱 2. 应符合设计图纸及有关技术要求	台	1			
35	030402004002	空气断路器	1. 名称:断路器 2. 型号:BG1-630/3P 3. 应符合设计图纸及有关技术要求	台	1			
36	030402004003	空气断路器	1. 名称:断路器 2. 型号:BM30L-630/4228-500A 300mA, 0.5S 3. 应符合设计图纸及有关技术要求	台	1			
本页小计								

注：为计取规费等的使用，可在表中增设其中：“定额人工费”。

分部分项工程和单价措施项目清单与计价表

标段：长春市双阳区棚户区改造通阳路
地块回迁房建设项目（配套幼儿园装饰
工程）

第 7 页 共 15 页

工程名称：电气工程

序号	项目编码	项目名称	项目特征描述	计量单位	工程量	金额（元）		
						综合单价	合价	其中
								暂估价
37	030402004004	空气断路器	1. 名称:断路器 2. 型号:BM30-40 0L/3340-350A 3. 应符合设计图 纸及有关技术要 求	台	1			
38	030402008002	互感器	1. 名称:电流互 感器 2. 型号:LMZJ-0. 5-700/5 3. 应符合设计图 纸及有关技术要 求	台	3			
39	030411003001	桥架	1. 名称: 桥架 2. 规格: 300x10 0mm 3. 应符合设计图 纸及有关技术要 求	m	15.87			
40	030411003002	桥架	1. 名称: 桥架 2. 规格: 150x10 0mm 3. 应符合设计图 纸及有关技术要 求	m	12.52			
41	030413001001	铁构件	1. 名称:桥架支 架 2. 材质:角钢、 吊筋 3. 规格:综合考 虑 4. 应符合设计图 纸及有关技术要 求	kg	19.87			
本页小计								

注：为计取规费等的的使用，可在表中增设其中：“定额人工费”。

分部分项工程和单价措施项目清单与计价表

标段：长春市双阳区棚户区改造通阳路
地块回迁房建设项目（配套幼儿园装饰
工程）

第 8 页 共 15 页

工程名称：电气工程

序号	项目编码	项目名称	项目特征描述	计量单位	工程量	金额（元）		
						综合单价	合价	其中
								暂估价
42	030413002002	凿（压）槽	1. 名称：墙面剔槽及恢复 2. 应符合设计图纸及有关技术要求	m	68.22			
43	030411001004	配管	1. 名称：配管 2. 规格：SC150 3. 敷设方式：埋地敷设 4. 应符合设计图纸及有关技术要求	m	200			
44	030411001005	配管	1. 名称：配管 2. 规格：SC40 3. 敷设方式：明配 4. 应符合设计图纸及有关技术要求	m	5.97			
45	030411001006	配管	1. 名称：配管 2. 规格：SC40 3. 敷设方式：暗配 4. 应符合设计图纸及有关技术要求	m	4.7			
46	030411001007	配管	1. 名称：配管 2. 规格：SC32 3. 敷设方式：明配 4. 应符合设计图纸及有关技术要求	m	29.51			
47	030411001008	配管	1. 名称：配管 2. 规格：SC32 3. 敷设方式：暗配 4. 应符合设计图纸及有关技术要求	m	13.6			
本页小计								

注：为计取规费等的使用，可在表中增设其中：“定额人工费”。

分部分项工程和单价措施项目清单与计价表

标段：长春市双阳区棚户区改造通阳路
地块回迁房建设项目（配套幼儿园装饰
工程）

第 9 页 共 15 页

工程名称：电气工程

序号	项目编码	项目名称	项目特征描述	计量单位	工程量	金额（元）		
						综合单价	合价	其中
								暂估价
48	030411001009	配管	1. 名称：配管 2. 规格：SC25 3. 敷设方式：明配 4. 应符合设计图纸及有关技术要求	m	6.9			
49	030411001010	配管	1. 名称：配管 2. 规格：SC20 3. 敷设方式：明配 4. 应符合设计图纸及有关技术要求	m	90.62			
50	030411001011	配管	1. 名称：配管 2. 规格：SC20 3. 敷设方式：暗配 4. 应符合设计图纸及有关技术要求	m	38.3			
51	030408001002	电力电缆	1. 名称：电力电缆 2. 规格：WDZ-YJY 22-4x240mm ² 3. 材质：铜 4. 敷设方式、部位：室内敷设 5. 电压等级（kV）：1 6. 应符合设计图纸及有关技术要求	m	208.69			
本页小计								

注：为计取规费等的使用，可在表中增设其中：“定额人工费”。

分部分项工程和单价措施项目清单与计价表

标段：长春市双阳区棚户区改造通阳路
地块回迁房建设项目（配套幼儿园装饰
工程）

工程名称：电气工程

第 10 页 共 15 页

序号	项目编码	项目名称	项目特征描述	计量 单位	工程量	金额（元）		
						综合单价	合价	其中
								暂估价
52	030408001003	电力电缆	1. 名称：电力电 缆 2. 规格：WDZ-YJY -4x240+1x120mm 2 3. 材质：铜 4. 电压等级（kV ）：1 5. 应符合设计图 纸及有关技术要 求	m	62.11			
53	030408001004	电力电缆	1. 名称：电力电 缆 2. 规格：WDZ-YJY -4x6mm2 3. 材质：铜 4. 电压等级（kV ）：1 5. 应符合设计图 纸及有关技术要 求	m	22.02			
54	030408001005	电力电缆	1. 名称：电力电 缆 2. 规格：WDZ-YJY -4x2.5mm2 3. 材质：铜 4. 电压等级（kV ）：1 5. 应符合设计图 纸及有关技术要 求	m	41.89			
本页小计								

注：为计取规费等的使用，可在表中增设其中：“定额人工费”。

分部分项工程和单价措施项目清单与计价表

标段：长春市双阳区棚户区改造通阳路
地块回迁房建设项目（配套幼儿园装饰
工程）

工程名称：电气工程

第 11 页 共 15 页

序号	项目编码	项目名称	项目特征描述	计量 单位	工程量	金额（元）		
						综合单价	合价	其中
								暂估价
55	030408002001	控制电缆	1. 名称:控制电 缆 2. 规格:WDZ- kYJV-9x1.5mm ² 3. 材质:铜 4. 敷设方式、部 位:室内敷设 5. 电压等级 (kV) :1 6. 应符合设计图 纸及有关技术要 求	m	47.56			
56	030408006001	电力电缆头	1. 名称:电力电 缆头 2. 规格:240mm ² 3. 材质、类型: 热缩式 4. 应符合设计图 纸及有关技术要 求	个	2			
57	030411004003	配线	1. 名称:电气配 线 2. 配线形式:管 内穿线 3. 型号:WDZ-BYJ -16mm ² 4. 材质:铜 5. 应符合设计图 纸及有关技术要 求	m	40.16			
本页小计								

注：为计取规费等的使用，可在表中增设其中：“定额人工费”。

分部分项工程和单价措施项目清单与计价表

标段：长春市双阳区棚户区改造通阳路
地块回迁房建设项目（配套幼儿园装饰
工程）

第 12 页 共 15 页

工程名称：电气工程

序号	项目编码	项目名称	项目特征描述	计量单位	工程量	金额（元）		
						综合单价	合价	其中
								暂估价
58	030411004014	配线	1. 名称：电气配线 2. 配线形式：桥架穿线 3. 型号：WDZ-BYJ-16mm ² 4. 材质：铜 5. 应符合设计图纸及有关技术要求	m	135.46			
59	030411004004	配线	1. 名称：电气配线 2. 配线形式：管内穿线 3. 型号：WDZ-BYJ-10mm ² 4. 材质：铜 5. 应符合设计图纸及有关技术要求	m	98.83			
60	030411004015	配线	1. 名称：电气配线 2. 配线形式：桥架穿线 3. 型号：WDZ-BYJ-10mm ² 4. 材质：铜 5. 应符合设计图纸及有关技术要求	m	261.82			
本页小计								

注：为计取规费等的使用，可在表中增设其中：“定额人工费”。

分部分项工程和单价措施项目清单与计价表

标段：长春市双阳区棚户区改造通阳路
地块回迁房建设项目（配套幼儿园装饰
工程）

第 13 页 共 15 页

工程名称：电气工程

序号	项目编码	项目名称	项目特征描述	计量单位	工程量	金额（元）		
						综合单价	合价	其中
								暂估价
61	030411004005	配线	1. 名称：电气配线 2. 配线形式：管内穿线 3. 型号：WDZ-BYJ-4mm ² 4. 材质：铜 5. 应符合设计图纸及有关技术要求	m	420.67			
62	030411004016	配线	1. 名称：电气配线 2. 配线形式：桥架穿线 3. 型号：WDZ-BYJ-4mm ² 4. 材质：铜 5. 应符合设计图纸及有关技术要求	m	872.8			
63	030411004013	配线	1. 名称：电气配线 2. 配线形式：管内穿线 3. 型号：WDZ-RYY-12x1.5 4. 应符合设计图纸及有关技术要求	m	3.75			
本页小计								

注：为计取规费等的使用，可在表中增设其中：“定额人工费”。

分部分项工程和单价措施项目清单与计价表

标段：长春市双阳区棚户区改造通阳路
地块回迁房建设项目（配套幼儿园装饰
工程）

工程名称：电气工程

第 14 页 共 15 页

序号	项目编码	项目名称	项目特征描述	计量单位	工程量	金额（元）		
						综合单价	合价	其中
								暂估价
64	030411004017	配线	1. 名称：电气配线 2. 配线形式：桥架穿线 3. 型号：WDZ-RYY-12x1.5 4. 应符合设计图纸及有关技术要求	m	14.64			
65	030404035001	插座	1. 名称：单相五孔插座 2. 应符合设计图纸及有关技术要求	个	19			
66	030404035002	插座	1. 名称：三相四孔插座 2. 应符合设计图纸及有关技术要求	个	3			
67	030411006003	接线盒	1. 名称：接线盒 2. 材质：铁 3. 应符合设计图纸及有关技术要求	个	28			
68	030406006001	低压交流异步电动机	1. 名称：电动机检查接线 2. 容量(kW)：功率≤3kW	台	1			
69	030406006002	低压交流异步电动机	1. 名称：电动机检查接线 2. 容量(kW)：功率≤11kW	台	3			
70	010101003001	挖沟槽土方	1. 名称：挖沟槽土方 2. 挖土深度：≤2m 3. 其他详见设计图纸	m ³	90			
本页小计								

注：为计取规费等的的使用，可在表中增设其中：“定额人工费”。

分部分项工程和单价措施项目清单与计价表

标段：长春市双阳区棚户区改造通阳路
地块回迁房建设项目（配套幼儿园装饰
工程）

工程名称：消防电工程

第 1 页 共 7 页

序号	项目编码	项目名称	项目特征描述	计量单位	工程量	金额（元）		
						综合单价	合价	其中
								暂估价
		厨房消防部分						
		火灾自动报警系统						
1	030413002001	凿（压）槽	1. 名称：墙面剔槽及恢复 2. 应符合设计图纸及有关技术要求	m	11			
2	030411001001	配管	1. 名称：配管 2. 规格：SC20 3. 敷设方式：明配 4. 应符合设计图纸及有关技术要求	m	28.79			
3	030411001002	配管	1. 名称：配管 2. 规格：SC20 3. 敷设方式：暗配 4. 应符合设计图纸及有关技术要求	m	6			
4	030411001003	配管	1. 名称：配管 2. 规格：SC15 3. 敷设方式：明配 4. 应符合设计图纸及有关技术要求	m	37.36			
5	030411001004	配管	1. 名称：配管 2. 规格：SC15 3. 敷设方式：暗配 4. 应符合设计图纸及有关技术要求	m	3.2			
6	030411006001	接线盒	1. 名称：接线盒 2. 材质：铁 3. 应符合设计图纸及有关技术要求	个	13			
本页小计								

注：为计取规费等的的使用，可在表中增设其中：“定额人工费”。

表-08

分部分项工程和单价措施项目清单与计价表

标段：长春市双阳区棚户区改造通阳路
地块回迁房建设项目（配套幼儿园装饰
工程）

工程名称：消防电工程

第 2 页 共 7 页

序号	项目编码	项目名称	项目特征描述	计量单位	工程量	金额（元）		
						综合单价	合价	其中
								暂估价
7	030411004001	配线	1. 名称：电气配线 2. 配线形式：管内配线 3. 规格：WDZN-RYYP-2x1.5mm ² 4. 材质：铜芯 5. 应符合设计图纸及有关技术要求	m	46.2			
8	030411004002	配线	1. 名称：电气配线 2. 配线形式：管内配线 3. 规格：WDZN-RVS-2x1.5mm ² 4. 材质：铜芯 5. 应符合设计图纸及有关技术要求	m	3.5			
9	030411004003	配线	1. 名称：电气配线 2. 配线形式：管内配线 3. 规格：WDZN-RYJS-2x1.5mm ² 4. 材质：铜芯 5. 应符合设计图纸及有关技术要求	m	53.58			
本页小计								

注：为计取规费等的的使用，可在表中增设其中：“定额人工费”。

分部分项工程和单价措施项目清单与计价表

标段：长春市双阳区棚户区改造通阳路
地块回迁房建设项目（配套幼儿园装饰
工程）

第 3 页 共 7 页

工程名称：消防电工程

序号	项目编码	项目名称	项目特征描述	计量单位	工程量	金额（元）		
						综合单价	合价	其中
								暂估价
10	030411004004	配线	1. 名称：电气配线 2. 配线形式：管内配线 3. 规格：WDZN-BYJ-2.5mm ² 4. 材质：铜芯 5. 应符合设计图纸及有关技术要求	m	32.88			
11	030904001001	点型探测器	1. 名称：感烟探测器 2. 安装方式：吸顶 3. 应符合设计图纸及有关技术要求	个	2			
12	030904001002	点型探测器	1. 名称：感温探测器 2. 安装方式：吸顶 3. 应符合设计图纸及有关技术要求	个	7			
13	030904003001	按钮	1. 名称：带电话插口的手动报警按钮 2. 安装方式：距地1.5m 3. 应符合设计图纸及有关技术要求	个	1			
14	030904003002	按钮	1. 名称：消火栓按钮 2. 应符合设计图纸及有关技术要求	个	2			
本页小计								

注：为计取规费等的使用，可在表中增设其中：“定额人工费”。

分部分项工程和单价措施项目清单与计价表

标段：长春市双阳区棚户区改造通阳路
地块回迁房建设项目（配套幼儿园装饰工程）

工程名称：消防电工程

第 4 页 共 7 页

序号	项目编码	项目名称	项目特征描述	计量单位	工程量	金额（元）		
						综合单价	合价	其中
								暂估价
15	030904005001	声光报警器	1. 名称：火灾声光报警器（编址型） 2. 应符合设计图纸及有关技术要求	个	1			
		可燃气体报警系统						
16	030904009001	区域报警控制箱	1. 名称：燃气报警控制器 2. 应符合设计图纸及有关技术要求	台	1			
17	030411001005	配管	1. 名称：配管 2. 规格：SC20 3. 敷设方式：明配 4. 应符合设计图纸及有关技术要求	m	66.73			
18	030411001006	配管	1. 名称：配管 2. 规格：SC20 3. 敷设方式：暗配 4. 应符合设计图纸及有关技术要求	m	17.2			
19	030413002002	凿（压）槽	1. 名称：墙面剔槽及恢复 2. 应符合设计图纸及有关技术要求	m	17.2			
20	030411006002	接线盒	1. 名称：接线盒 2. 材质：铁 3. 应符合设计图纸及有关技术要求	个	5			
本页小计								

注：为计取规费等的使用，可在表中增设其中：“定额人工费”。

分部分项工程和单价措施项目清单与计价表

标段：长春市双阳区棚户区改造通阳路
地块回迁房建设项目（配套幼儿园装饰
工程）

工程名称：消防电工程

第 5 页 共 7 页

序号	项目编码	项目名称	项目特征描述	计量单位	工程量	金额（元）		
						综合单价	合价	其中
								暂估价
21	030411004005	配线	1. 名称：电气配线 2. 配线形式：管内配线 3. 规格：WDZN-RYJS-2x1.5mm ² 4. 材质：铜芯 5. 应符合设计图纸及有关技术要求	m	62.27			
22	030411004006	配线	1. 名称：电气配线 2. 配线形式：管内配线 3. 规格：WDZN-BVJR-2.5mm ² 4. 材质：铜芯 5. 应符合设计图纸及有关技术要求	m	124.53			
23	030904005002	声光报警器	1. 名称：专用声光报警器 2. 安装方式：墙壁安装，距地2.4m 3. 应符合设计图纸及有关技术要求	个	3			
24	030904001003	点型探测器	1. 名称：燃气报警探测器 2. 安装方式：吸顶 3. 应符合设计图纸及有关技术要求	个	2			
		应急照明工程						
本页小计								

注：为计取规费等的使用，可在表中增设其中：“定额人工费”。

分部分项工程和单价措施项目清单与计价表

标段：长春市双阳区棚户区改造通阳路
地块回迁房建设项目（配套幼儿园装饰
工程）

工程名称：消防电工程

第 6 页 共 7 页

序号	项目编码	项目名称	项目特征描述	计量单位	工程量	金额（元）		
						综合单价	合价	其中
								暂估价
25	030411001007	配管	1. 名称：配管 2. 规格：SC15 3. 敷设方式：明配 4. 应符合设计图纸及有关技术要求	m	15.61			
26	030411001008	配管	1. 名称：配管 2. 规格：SC15 3. 敷设方式：暗配 4. 应符合设计图纸及有关技术要求	m	1.4			
27	030413002003	凿（压）槽	1. 名称：墙面剔槽及恢复 2. 应符合设计图纸及有关技术要求	m	1.4			
28	030411006003	接线盒	1. 名称：接线盒 2. 材质：铁 3. 应符合设计图纸及有关技术要求	个	6			
29	030411004007	配线	1. 名称：电气配线 2. 配线形式：管内配线 3. 规格：WDZN-RYJS-2x1.5mm ² 4. 材质：铜芯 5. 应符合设计图纸及有关技术要求	m	17.44			
本页小计								

注：为计取规费等的的使用，可在表中增设其中：“定额人工费”。

分部分项工程和单价措施项目清单与计价表

标段：长春市双阳区棚户区改造通阳路
地块回迁房建设项目（配套幼儿园装饰
工程）

第 1 页 共 2 页

工程名称：弱电工程

序号	项目编码	项目名称	项目特征描述	计量单位	工程量	金额（元）		
						综合单价	合价	其中 暂估价
		厨房弱电部分						
1	030411001001	配管	1. 名称：配管 2. 规格：SC20 3. 敷设方式：明配 4. 应符合设计图纸及有关技术要求	m	39.45			
2	030411001002	配管	1. 名称：配管 2. 规格：SC20 3. 敷设方式：暗配 4. 应符合设计图纸及有关技术要求	m	3.2			
3	030413002001	凿（压）槽	1. 名称：墙面剔槽及恢复 2. 应符合设计图纸及有关技术要求	m	3.2			
4	030502005001	双绞线缆	1. 名称：六类非屏蔽网络线缆	m	111.34			
5	030507008001	监控摄像设备	1. 名称：半球摄像机安装及调试 2. 应符合设计图纸及有关技术要求	台	3			
6	030507008002	监控摄像设备	1. 名称：枪式摄像头安装及调试 2. 应符合设计图纸及有关技术要求	台	1			
7	030502012001	信息插座	1. 名称：T0插座（含信息模块） 4. 应符合设计图纸及有关技术要求	个	2			
8	030502019001	双绞线缆测试	1. 测试类别：双绞线缆测试	链路	6			
		分部分项合计						
本页小计								

注：为计取规费等的使用，可在表中增设其中：“定额人工费”。

分部分项工程和单价措施项目清单与计价表

标段：长春市双阳区棚户区改造通阳路
地块回迁房建设项目（配套幼儿园装饰
工程）

工程名称：消防水工程

第 1 页 共 2 页

序号	项目编码	项目名称	项目特征描述	计量单位	工程量	金额（元）		
						综合单价	合价	其中 暂估价
		整个项目						
1	011612001001	管道拆除	1. 管道种类、材质：拆除镀锌钢管 2. DN25 3. 连接方式：螺纹连接 4. 非保护性拆除 5. 管道上的附着物种类：包含管道上所有附件拆除	m	118.8			
2	030901001008	水喷淋钢管	1. 安装部位：室内 2. 材质、规格：热浸锌镀加厚钢管 DN25 3. 连接形式：丝接 4. 包含管件 5. 压力试验及冲洗设计要求：满足设计图纸、招标文件和标准规范要求 6. 应符合设计图纸及有关技术要求	m	39.6			
3	030901003001	水喷淋（雾）喷头	1. 材质、型号、规格：下垂型喷头（或吊顶型喷头） 2. 有吊顶 3. 连接形式：螺纹连接 4. 装饰盘设计要求：满足设计要求 5. 未尽事宜满足设计要求	个	198			
4	03B003	挡烟垂壁	1. 名称：挡烟垂壁	m ²	12.61			
本页小计								

注：为计取规费等的使用，可在表中增设其中：“定额人工费”。

分部分项工程和单价措施项目清单与计价表

标段：长春市双阳区棚户区改造通阳路
地块回迁房建设项目（配套幼儿园装饰
工程）

工程名称：给排水工程

第 1 页 共 6 页

序号	项目编码	项目名称	项目特征描述	计量单位	工程量	金额（元）		
						综合单价	合价	其中
								暂估价
		给水系统						
1	011612001001	管道拆除	1. 管道种类、材质：塑料管拆除 2. 规格：公称外径50mm以内 3. 非保护性拆除 4. 管道上的附着物种类：包含管道上所有附件	m	5.21			
2	011612002001	卫生洁具拆除	1. 卫生洁具种类：洗脸盆拆除 2. 拆除内容：水龙头、角阀等相关全套配件，并运送至甲方指定位置；	套	3			
3	031001007001	复合管	1. 安装部位：室内 2. 介质：给水 3. 材质、规格：钢塑复合管 DN25 4. 连接形式：螺纹连接 5. 压力试验及吹、洗设计要求：按设计及规范要求	m	21.45			
4	031001007002	复合管	1. 安装部位：室内 2. 介质：给水 3. 材质、规格：钢塑复合管 DN20 4. 连接形式：螺纹连接 5. 压力试验及吹、洗设计要求：按设计及规范要求	m	15.32			
本页小计								

注：为计取规费等的的使用，可在表中增设其中：“定额人工费”。

分部分项工程和单价措施项目清单与计价表

标段：长春市双阳区棚户区改造通阳路
地块回迁房建设项目（配套幼儿园装饰
工程）

工程名称：给排水工程

第 2 页 共 6 页

序号	项目编码	项目名称	项目特征描述	计量单位	工程量	金额（元）		
						综合单价	合价	其中
								暂估价
5	031001007003	复合管	1. 安装部位：室内 2. 介质：给水 3. 材质、规格：钢塑复合管 DN15 4. 连接形式：螺纹连接 5. 压力试验及吹、洗设计要求：按设计及规范要求	m	27.92			
6	031001006004	塑料管	1. 安装部位：室内 2. 介质：给水 3. 材质、规格：PPR给水塑料管（管系列S4）De20 4. 连接形式：热熔连接 5. 含冲洗、消毒、管卡 6. 压力试验及吹、洗设计要求：水压试验，满足设计要求	m	145.8			
7	031003001002	螺纹阀门	1. 类型：截止阀 2. 材质：铜 3. 规格、压力等级：DN25 4. 连接形式：螺纹连接	个	2			
8	031003001003	螺纹阀门	1. 类型：减压阀 2. 规格、压力等级：DN25 3. 连接形式：螺纹连接	个	2			
本页小计								

注：为计取规费等的的使用，可在表中增设其中：“定额人工费”。

分部分项工程和单价措施项目清单与计价表

标段：长春市双阳区棚户区改造通阳路
地块回迁房建设项目（配套幼儿园装饰
工程）

工程名称：给排水工程

第 3 页 共 6 页

序号	项目编码	项目名称	项目特征描述	计量单位	工程量	金额（元）		
						综合单价	合价	其中
								暂估价
9	031006012001	热水器、开水炉	1. 型号、容积： 电热水器 2. 未尽事宜满足 设计要求	台	4			
10	03B002	剔槽	1. 剔槽 2. 规格：管径DN50mm及以内	米	145.8			
11	031208002001	管道绝热	1. 绝热材料品种： 橡塑管壳 2. 绝热厚度：20 3. 管道外径：管 道 ≤DN50mm 4. 满足设计要求	m ³	0.2			
12	031002001001	管道支架	1. 材质：型钢 2. 管架形式：支 吊架	kg	20			
13	031201003001	金属结构刷油	1. 除锈级别：除 轻锈 2. 油漆品种：防 锈漆两遍调和漆 两遍	kg	20			
		排水系统						
14	011612001002	管道拆除	1. 管道种类、材 质：铸铁管拆除 2. 规格：公称外 径160mm以内 3. 非保护性拆除 4. 管道上的附着 物种类：包含管道 上所有附件	m	13.69			
15	011612001005	管道拆除	1. 管道种类、材 质：铸铁拆除 2. 规格：公称外 径110mm以内 3. 非保护性拆除 4. 管道上的附着 物种类：包含管道 上所有附件	m	11.6			
本页小计								

注：为计取规费等的使用，可在表中增设其中：“定额人工费”。

分部分项工程和单价措施项目清单与计价表

标段：长春市双阳区棚户区改造通阳路
地块回迁房建设项目（配套幼儿园装饰
工程）

工程名称：给排水工程

第 4 页 共 6 页

序号	项目编码	项目名称	项目特征描述	计量单位	工程量	金额（元）		
						综合单价	合价	其中
								暂估价
16	011612001003	管道拆除	1. 管道种类、材质：塑料管拆除 2. 规格：公称外径110mm以内 3. 非保护性拆除 4. 管道上的附着物种类：包含管道上所有附件	m	17.64			
17	011612001004	管道拆除	1. 管道种类、材质：塑料管拆除 2. 规格：公称外径50mm以内 3. 非保护性拆除 4. 管道上的附着物种类：包含管道上所有附件	m	2.8			
18	011612002002	卫生洁具拆除	1. 卫生洁具种类：地漏拆除 DN100	个	4			
19	031001005001	铸铁管	1. 安装部位：室内 2. 介质：排水 3. 材质、规格：机制排水铸铁管 DN150 4. 连接形式：法兰连接 5. 含管卡	m	25.79			
20	031001005002	铸铁管	1. 安装部位：室内 2. 介质：排水 3. 材质、规格：机制排水铸铁管 DN100 4. 连接形式：法兰连接 5. 含管卡	m	16.11			
本页小计								

注：为计取规费等的的使用，可在表中增设其中：“定额人工费”。

分部分项工程和单价措施项目清单与计价表

标段：长春市双阳区棚户区改造通阳路
地块回迁房建设项目（配套幼儿园装饰
工程）

工程名称：给排水工程

第 5 页 共 6 页

序号	项目编码	项目名称	项目特征描述	计量单位	工程量	金额（元）		
						综合单价	合价	其中
								暂估价
21	031001006006	塑料管	1. 安装部位：室内 2. 介质：排水 3. 材质、规格：PVC-U实壁管 DN100 4. 连接形式：粘接 5. 含管卡	m	7.58			
22	031001006007	塑料管	1. 安装部位：室内 2. 介质：排水 3. 材质、规格：PVC-U实壁管 DN50 4. 连接形式：粘接 5. 含管卡	m	21.49			
23	031004014001	给、排水附(配)件	1. 材质：网框式地漏 2. 型号、规格：DN100 3. 未尽事宜满足设计要求	个	4			
24	031004003001	洗脸盆	1. 材质：洗脸盆 2. 附件名称、数量：含水龙头、软管、角阀等相关全套配件	组	1			
25	031004014002	给、排水附(配)件	1. 材质：水龙头 2. 型号、规格：DN15	个	1			
26	031002001003	管道支架	1. 材质：型钢 2. 管架形式：支吊架	kg	20			
27	031201003003	金属结构刷油	1. 除锈级别：除轻锈 2. 油漆品种：防锈漆两遍调和漆两遍	kg	20			
本页小计								

注：为计取规费等的的使用，可在表中增设其中：“定额人工费”。

其他项目清单与计价汇总表

工程名称：厨房排风工程

标段：长春市双阳区棚户区改造通阳路地块回迁房建设项目（配套幼儿园装饰工程）

第 1 页 共 1 页

序号	项目名称	金额（元）	结算金额（元）	备注
1	暂列金额			明细详见表-12-1
2	暂估价	150000		
2.1	材料暂估价	—		明细详见表-12-2
2.2	专业工程暂估价	150000		明细详见表-12-3
3	计日工			明细详见表-12-4
4	总承包服务费			明细详见表-12-5
5	提前竣工（赶工）费			
6	优质优价			
7	住宅工程分户验收费			
8	市政工程夜间施工增加费			
合 计		150000		—

注：材料（工程设备）暂估单价进入清单项目综合单价，此处不汇总。

