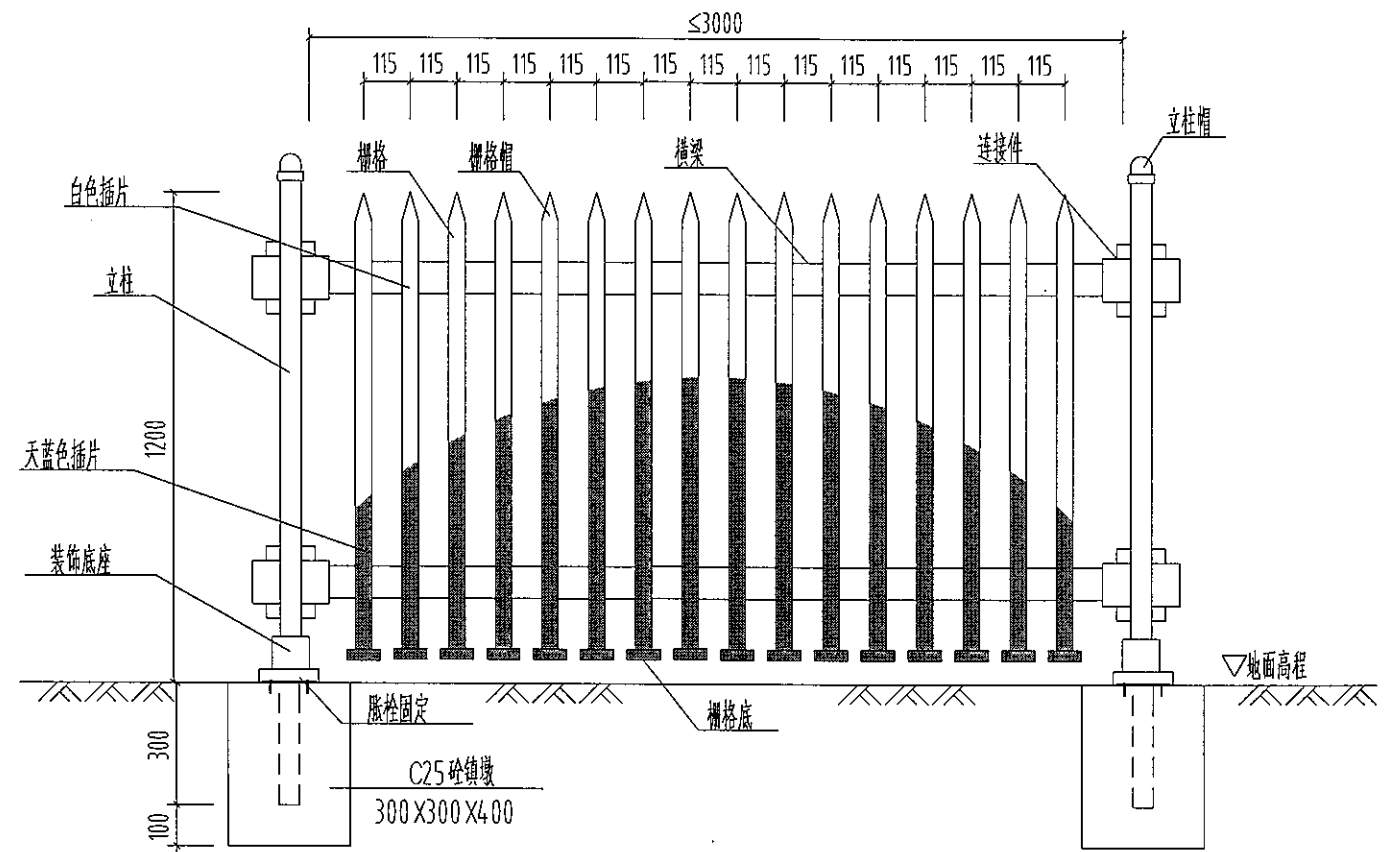


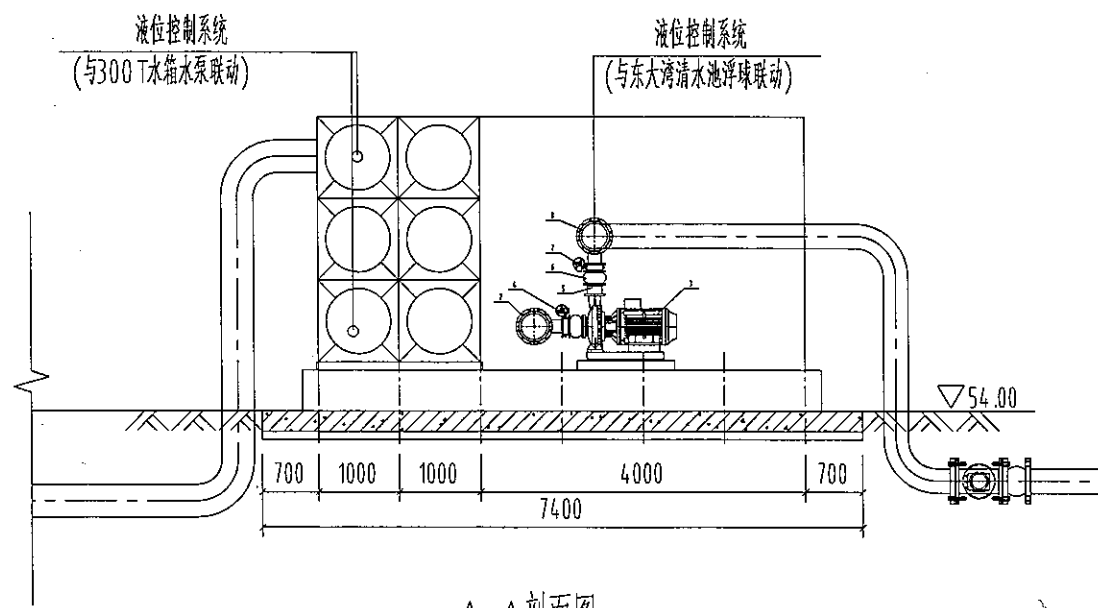
100 T水箱及泵房平面图

1:100



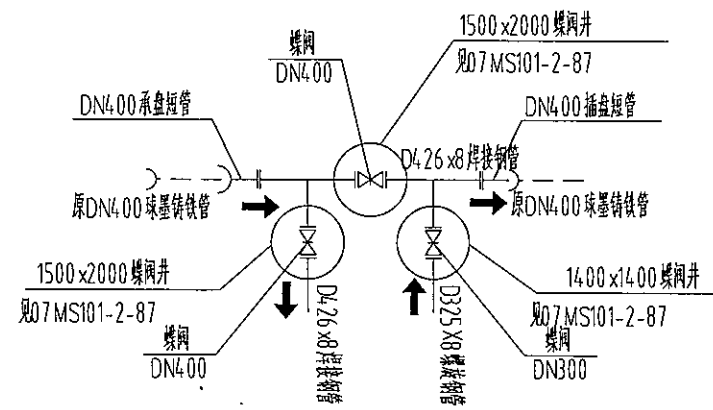
护栏结构立面图

1:20



A-A剖面图

1:100



总管改造节点图

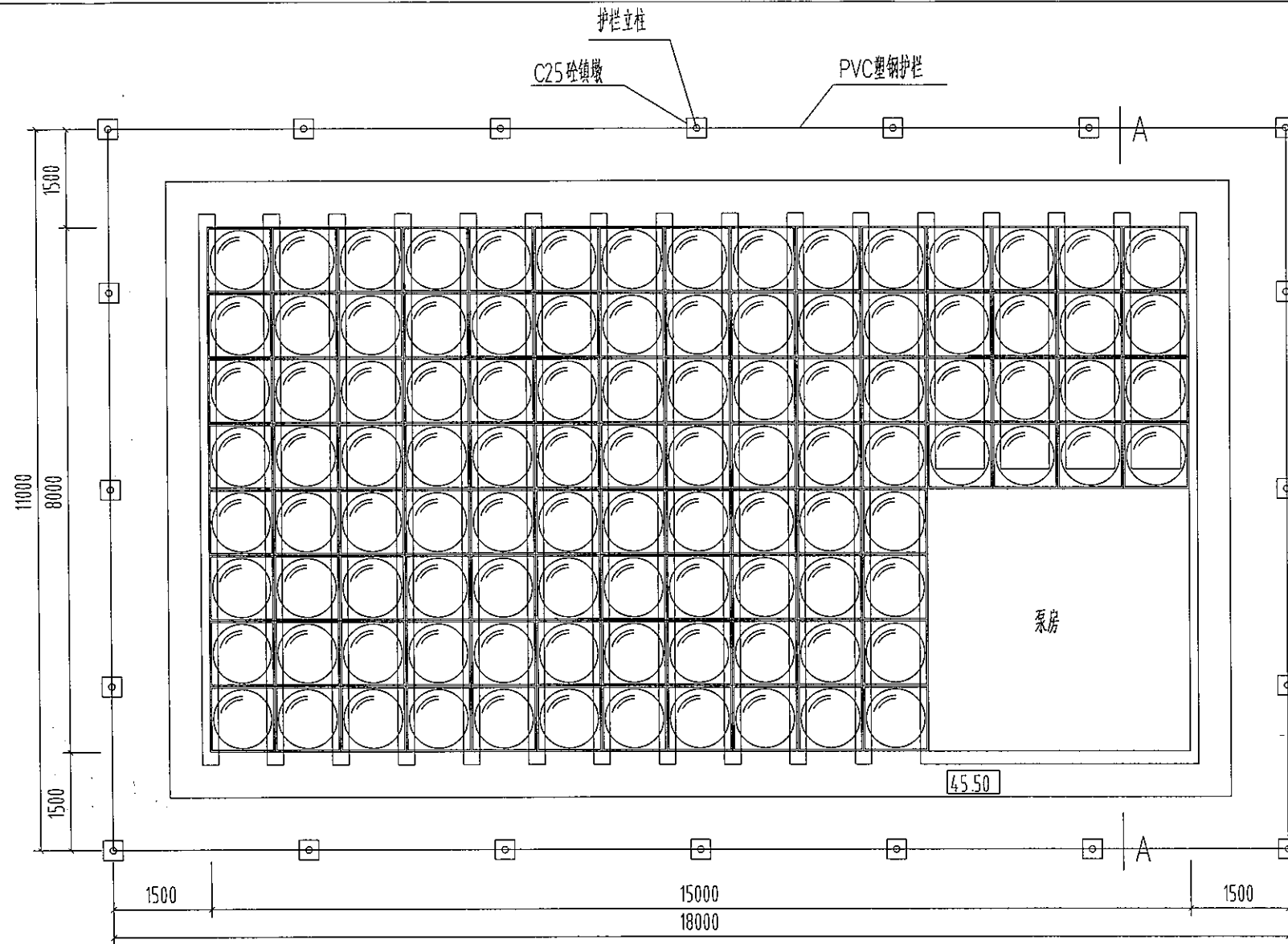
原DN4.00球墨铸铁总管改造12m

变频柜压供水设备主要参数表

编号	名称	单位	供水设备(二用一备)
1	水泵型号		NIS150-125-400 G/45
2	单台流量(Q)	m <sup>3</sup> /h	200.0
3	扬程(H)	m	54.0
4	电机功率	kw	45.0

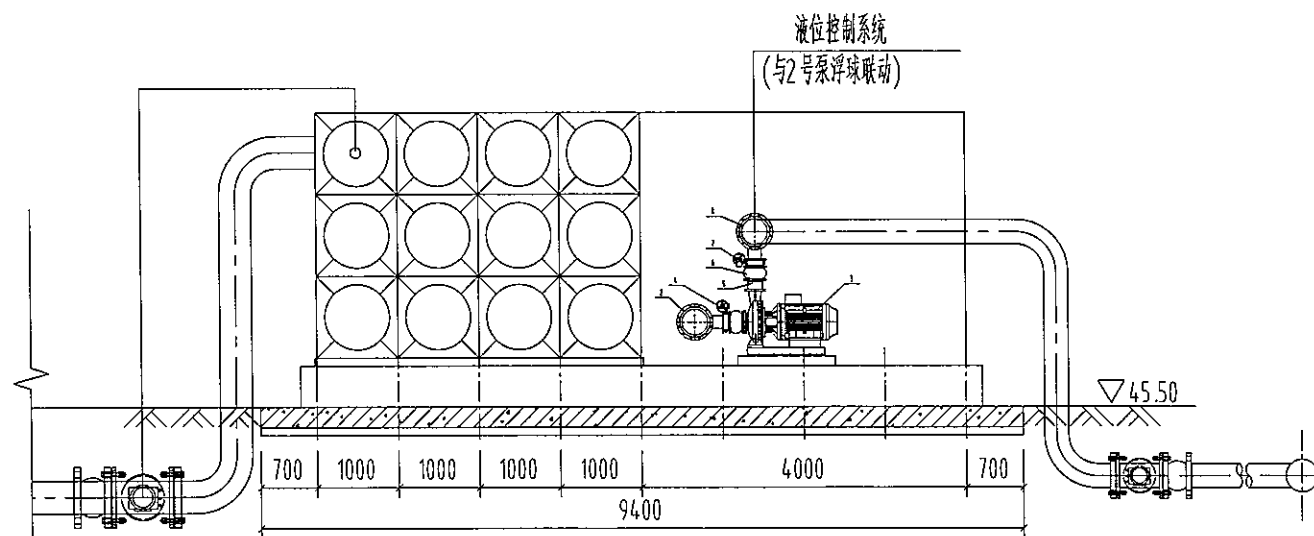
慈溪市水利建筑勘测设计院有限公司

核定	工程名称	慈溪市水利建筑勘测设计院有限公司		
审定	施工图	阶段	册数	
设计	100 T水箱及泵房平面图			
制图	比例	日期	2024.10	
设计号: A233013208	图号	06		



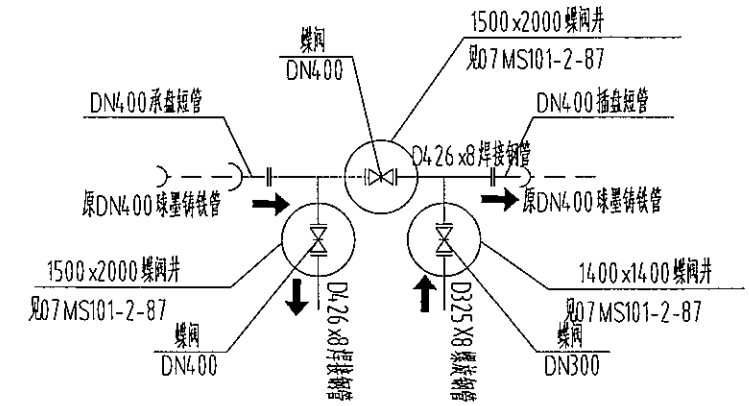
300 T水箱及泵房平面图

1:100



A-A剖面图

1:100



总管改造节点图

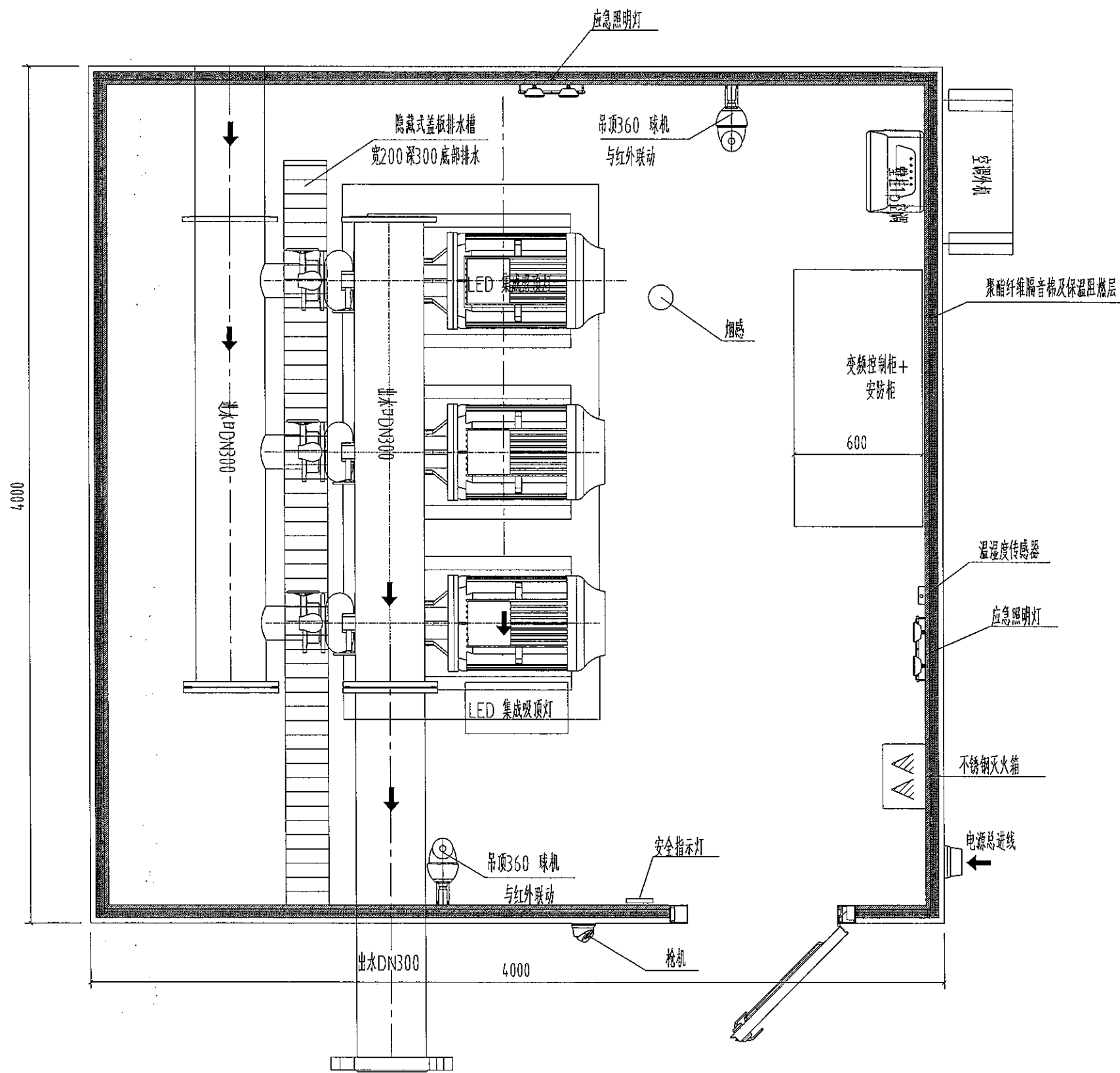
原DN4.00球墨铸铁总管改造12m

变频恒压供水设备主要参数表

编号	名称	单位	供水设备(二用一备)
1	水泵型号		NIS150-125-400G/75
2	单台流量(Q)	m <sup>3</sup> /h	200.0
3	扬程(H)	m	71.0
4	电机功率	kw	75.0

慈溪市水利建筑勘测设计院有限公司

核定	工程名称	慈溪市水利建筑勘测设计院有限公司		
审定	施工图	阶段	册数	
设计	300 T水箱及泵房平面图			
制图				
设计号: A233013208	图号	04		



泵站设备表

序号	名称	规格型号(L*W*H)	数量(套)	备注/参数
1	智慧泵房箱体	4000*4000*3000	1	泵房箱体内装修及所配套户外集成泵房附件,箱体材质采用碳素钢,耐候钢
2	泵房照明系统		1	
3	应急照明		2	
4	泵组		3(两用一备)	
5	控制柜		1	PLC,全变频
6	智慧泵房系统柜		1	对设备数据、泵房环境数据实时采集并传输,含视频监控、门禁控制系统等众多系统集成功能。
7	智能云盒	FBOX-4G	1	
8	加热控制器		1	
9	智能门禁系统		1	远程视频门禁系统,含录像存储和处理,摄像头、密码指纹电子锁带远传功能,含视频监控和平台软件系统等。
10	智能监控球机		2	
11	智能监控枪机		1	
12	智能监控存储器	监控硬盘1T	1	
13	监控硬盘录像机		1	
14	电磁流量计	DN300	1	网板304材质
15	排风机		1	
16	除湿机		1	恒温排风除湿控制系统,含自动除湿器、温湿度传感器等
17	温湿度感应器		1	
18	温湿度传感器		1	
19	烟雾感应探测器		1	
20	噪声探测器		1	
21	防水淹探测器		1	
22	壁挂1p空调		1	

慈溪市水利建筑勘测设计院有限公司

核定		工程名称	慈溪市水利建筑勘测设计院有限公司		
审定		施工图	阶段	部分	
校核		箱式泵房平面图			
设计					
制图		比例	日期	2024.10	
设计证号:	A233013208	图号	09		