

110

新風型調風和風氣混合機、同時送風。主要特點如下：

1. 新風口開閉能完全切斷空氣，不至有空氣外漏，六風壓能由風機值節升。
2. 房內的新風管上設置地動風扇，與風氣混合機、開閉同光。
3. 新風口支線都經風機室，不致在力管發生阻礙。

底版单位

溫州市烟草专卖局(公

杭州建筑设计研究院

**HANGZHOU ARCHITECTURAL
DESIGN AND RESEARCH INSTITUTE**

120

惠筑顾问单位

ARCHITE

工程名称

溫嶺市烟草专卖局(公)

综合办公大楼

[illegible]

十九层空调风管平面

比例: 1:

[illegible]

十九层空调风管平面

1:100

新风空调机和风机盘管配合使用的区域,支路控制如下:

1. 新风口降低并室外空气处理至室内空气静压, 此时根据出风静压而调节开度。
2. 不同的新风管上设置电动风阀, 与风机盘管联动, 同开同关。
3. 新风风变频率根据风管内静压力而调节频率。

1:100

建设单位
温州市烟草专卖局(公司)

设计单位
杭州青景建筑设计研究院
HANGZHOU ARCHITECTURAL
DESIGN AND RESEARCH INSTITUTE
地址: 杭州120105

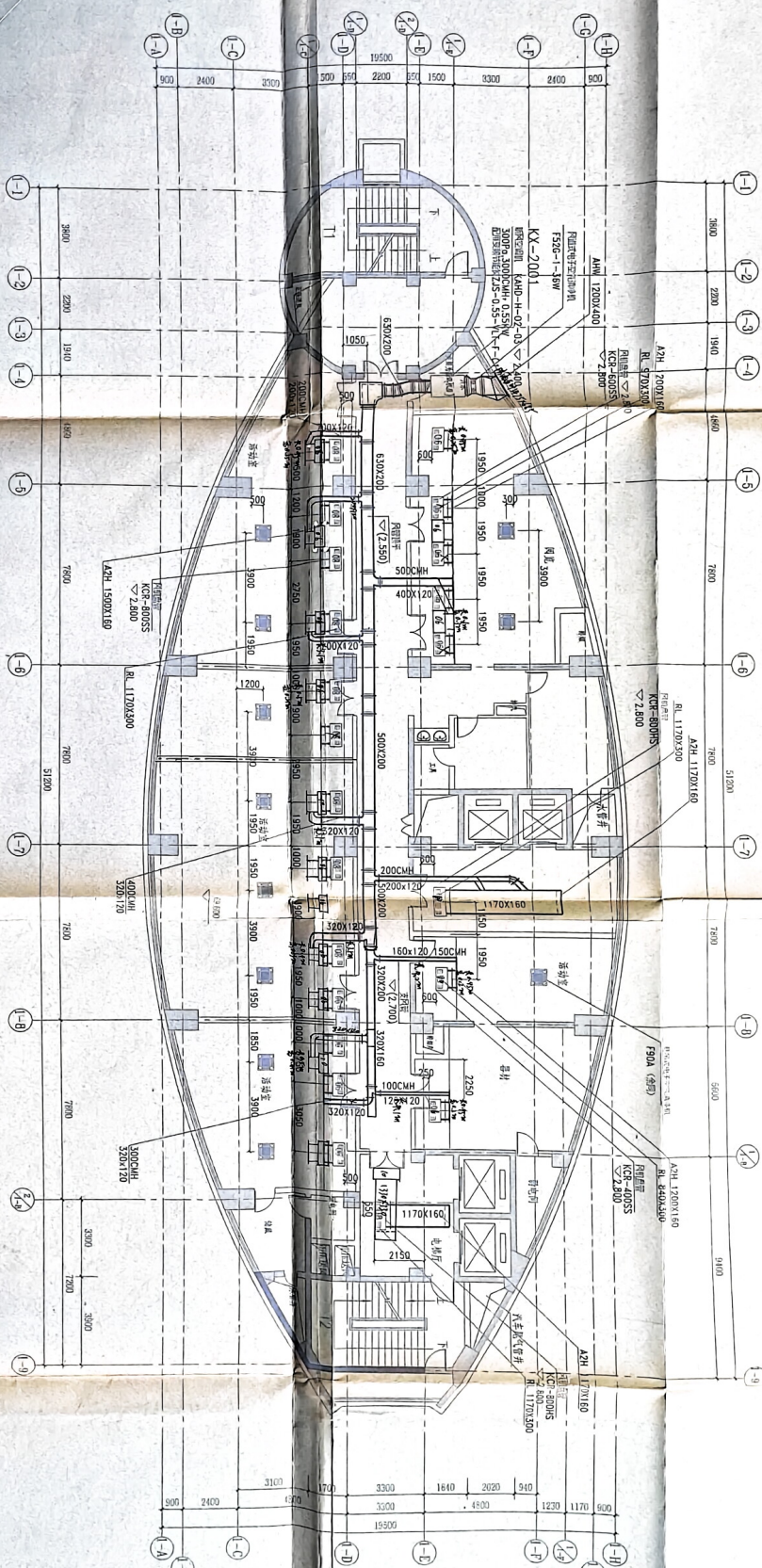
设计人
ARCHITECTS

工程名称
温州市烟草专卖局(公司)
综合办公大楼

二十层空调风管平面

比例 1:100

图例	说明
风管	风管
风口	风口
风阀	风阀
风帽	风帽
风井	风井
风道	风道
风室	风室
风柜	风柜
风箱	风箱
风罩	风罩
风管	风管
风口	风口
风阀	风阀
风帽	风帽
风井	风井
风道	风道
风室	风室
风柜	风柜
风箱	风箱
风罩	风罩



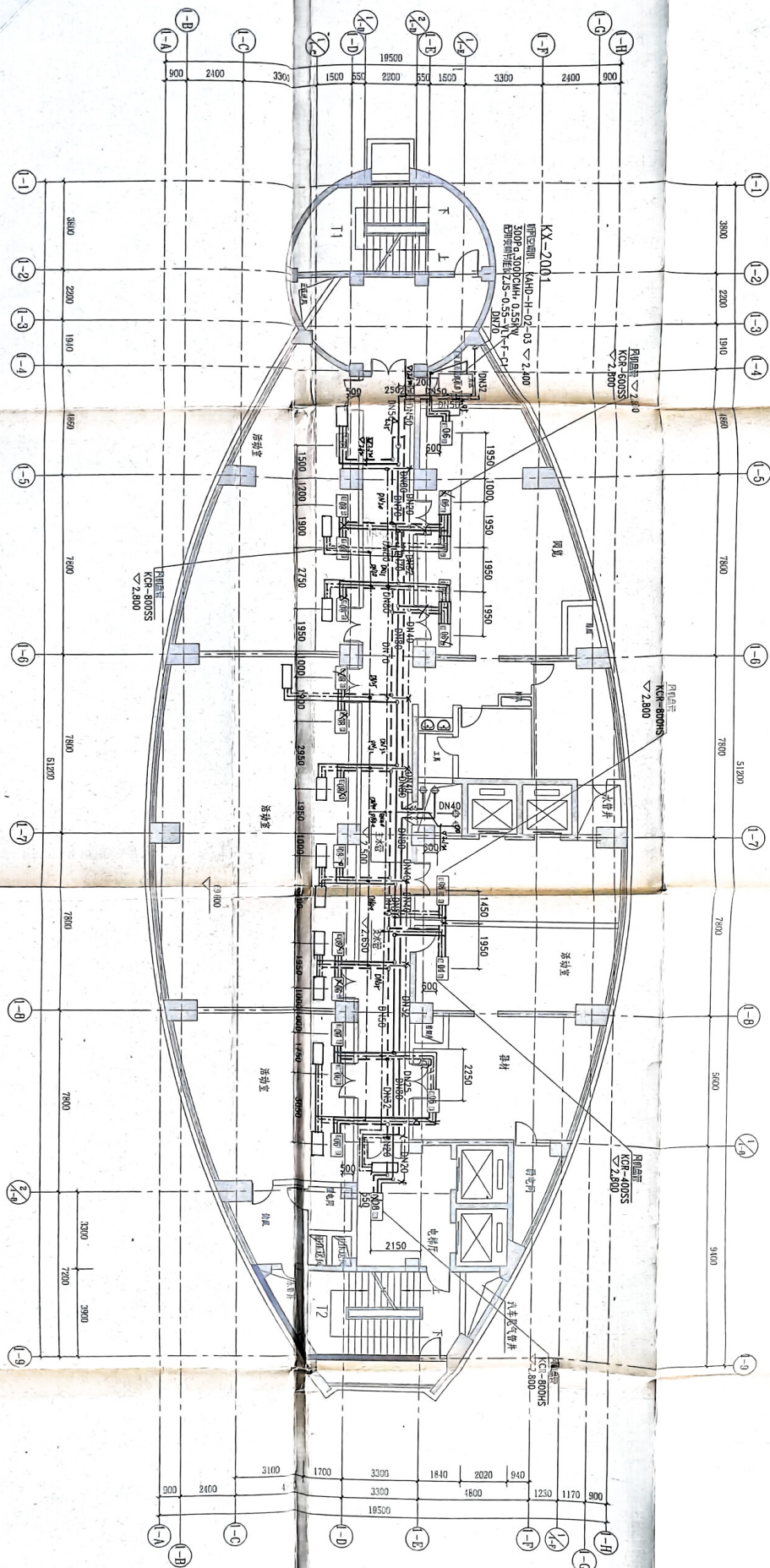
二十层空调风管平面

1:100

说明:

1. 本图是根据设计单位提供的资料, 经现场踏勘后绘制的。
2. 本图仅供参考, 不作为施工的依据。
3. 本图仅供参考, 不作为施工的依据。

二十层空调水管平面

[illegible]

二十层空调水管平面

1:100

新风空调机和风机盘管配合使用的区域, 变频控制如下:

應試單位

溫嶺市烟草专卖局(公司)

杭州城市建筑研究院
HANGZHOU ARCHITECTURAL
DESIGN AND RESEARCH INSTITUTE

建设单位

ARCHITECTS

工程名称

温岭市烟草专卖局(公司)
综合办公大楼

二十一、层空调水管平面

比例 1:10

[illegible]

建设单位

溫嶺市烟草专卖局(公司)

杭州建筑研究院
HANGZHOU ARCHITECTURAL
DESIGN AND RESEARCH INSTITUTE

藏版正印字1201051号

建筑顾问单位

ARCHITECTS

工程名称

温岭市烟草专卖局(公司)
综合办公大楼

國朝名集

二十二层空调风管平面

比例 1:100

日期	姓名	星期
04.10.12	徐志坚	周日
04.10.13	徐志坚	周一
04.10.14	徐志坚	周二
04.10.12	徐志坚	周三
04.10.12	徐志坚	周四
04.10.12	徐志坚	周五
04.10.12	徐志坚	周六
04.10.12	徐志坚	周日

图例

温州市烟草专卖局（公司）

杭州建筑设计研究院
HANGZHOU ARCHITECTURAL
DESIGN AND RESEARCH INSTITUTE

设计单位

ARCHITECTS

地址：杭州 200051

工程名称

温州市烟草专卖局（公司）
综合办公大楼

图例

二十二层空调水管平面

比例 1:100

序号	姓名	日期
1	王 强	2004.12.13
2	李 强	2004.12.13
3	王 强	2004.12.13
4	王 强	2004.12.13
5	王 强	2004.12.13
6	王 强	2004.12.13
7	王 强	2004.12.13
8	王 强	2004.12.13
9	王 强	2004.12.13
10	王 强	2004.12.13
11	王 强	2004.12.13
12	王 强	2004.12.13
13	王 强	2004.12.13
14	王 强	2004.12.13
15	王 强	2004.12.13
16	王 强	2004.12.13
17	王 强	2004.12.13
18	王 强	2004.12.13
19	王 强	2004.12.13
20	王 强	2004.12.13
21	王 强	2004.12.13
22	王 强	2004.12.13
23	王 强	2004.12.13
24	王 强	2004.12.13
25	王 强	2004.12.13
26	王 强	2004.12.13
27	王 强	2004.12.13
28	王 强	2004.12.13
29	王 强	2004.12.13
30	王 强	2004.12.13
31	王 强	2004.12.13
32	王 强	2004.12.13
33	王 强	2004.12.13
34	王 强	2004.12.13
35	王 强	2004.12.13
36	王 强	2004.12.13
37	王 强	2004.12.13
38	王 强	2004.12.13
39	王 强	2004.12.13
40	王 强	2004.12.13
41	王 强	2004.12.13
42	王 强	2004.12.13
43	王 强	2004.12.13
44	王 强	2004.12.13
45	王 强	2004.12.13
46	王 强	2004.12.13
47	王 强	2004.12.13
48	王 强	2004.12.13
49	王 强	2004.12.13
50	王 强	2004.12.13
51	王 强	2004.12.13
52	王 强	2004.12.13
53	王 强	2004.12.13
54	王 强	2004.12.13
55	王 强	2004.12.13
56	王 强	2004.12.13
57	王 强	2004.12.13
58	王 强	2004.12.13
59	王 强	2004.12.13
60	王 强	2004.12.13
61	王 强	2004.12.13
62	王 强	2004.12.13
63	王 强	2004.12.13
64	王 强	2004.12.13
65	王 强	2004.12.13
66	王 强	2004.12.13
67	王 强	2004.12.13
68	王 强	2004.12.13
69	王 强	2004.12.13
70	王 强	2004.12.13
71	王 强	2004.12.13
72	王 强	2004.12.13
73	王 强	2004.12.13
74	王 强	2004.12.13
75	王 强	2004.12.13
76	王 强	2004.12.13
77	王 强	2004.12.13
78	王 强	2004.12.13
79	王 强	2004.12.13
80	王 强	2004.12.13
81	王 强	2004.12.13
82	王 强	2004.12.13
83	王 强	2004.12.13
84	王 强	2004.12.13
85	王 强	2004.12.13
86	王 强	2004.12.13
87	王 强	2004.12.13
88	王 强	2004.12.13
89	王 强	2004.12.13
90	王 强	2004.12.13
91	王 强	2004.12.13
92	王 强	2004.12.13
93	王 强	2004.12.13
94	王 强	2004.12.13
95	王 强	2004.12.13
96	王 强	2004.12.13
97	王 强	2004.12.13
98	王 强	2004.12.13
99	王 强	2004.12.13
100	王 强	2004.12.13

盖章栏

二十二层空调水管平面

1:100

