



河南省朝阳建筑设计有限公司

HENAN ZHAOYANG ARCHITECTURE DESIGN CO., LTD

项目编号: ZY25-

察布查尔县堆齐牛录乡堆齐牛录村果尔敏街
提升改造工程项目

设计阶段:施 工 图

设计资质证号	建筑行业甲级 A141000364	
	市政乙级 A241000361	
设计负责人	闫喜鹏	
项目经理	李晓盼	

二零二五年四月

总 设 计 说 明

一. 工程概况：

- 项目名称：新疆伊犁察县堆依齐牛录村人行道项目
- 建设单位：
- 项目概况：

项目位于新疆伊犁察县堆依齐牛录村。设计范围为新疆伊犁察县堆依齐牛录村人行道，共计1条道路。设计道路总长度均0.53km。

4. 设计内容：

内容包含新建1.5m人行道工程。

二. 设计依据：

- 现行国家颁布有关工程建设的各类规范、规定与标准。
- 业主提供的基地现场有关现状基础资料。
- 业主认可的方案设计有关文件（包括业主反馈信息，方案设计及扩初设计评审会意见）。
- 业主提供的消防报批资料。
- 与业主沟通确认的相关施工细节。

三. 单位及图例：

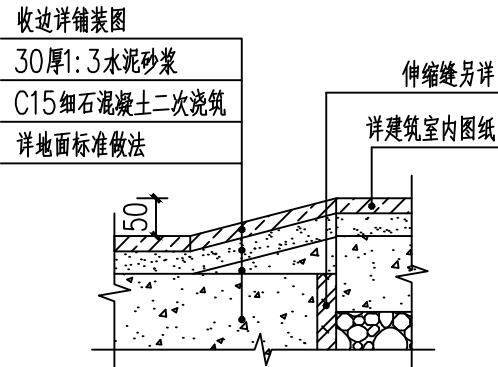
- 本工程总平面图与分区平面图、剖面图设计标高采用绝对标高值。
- 本工程设计中除标高、坐标以米（m）为单位外，其余尺寸均以毫米（mm）为单位。
- 本工程设计中如无特殊指明，所示标高均为完成面标高；平面图中定位、竖向、墙体材料与详图有细小出入时，应以详图为准。
- 本工程各种材料做法标注顺序从下至上相对应施工顺序从内（基础）而外（饰面）的顺序注写。

四. 竖向设计：

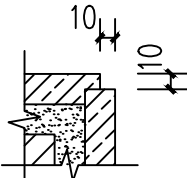
- 设计图中所有位于地库顶板上的景观小品及绿化覆土荷载，均需由建设单位委托建筑设计院进行荷载审核并确认满足顶板结构设计荷载允许值，方可按图施工。否则需如设计方调整设计。
- 施工方应对整个设计范围内最终实施的地形、场地、路面及排水的最终效果负责。施工方应于施工前对照相关专业施工图纸，核实相应的场地标高，并将有疑问及与施工现场相矛盾之处提请设计师注意，以便在施工前解决此类问题。
- 路面排水、场地排水、种植区排水、穿孔排水管线等的布置与设计均应与室外雨水系统相连接，并应与总管网图密切配合使用。
- 如无特殊表明，室内标高与室外标高相差50，通过收边直接找坡接顺，详见右图A。
- 本工程设计中如无特殊表明，竖向设计坡度均按下列坡度设计：
 - 广场及庭院：坡向排水方向，坡度0.5%；
 - 道路横坡：单坡路面坡向与地势的排水方向一致，双坡路拱中间采用圆曲线顺接，坡向路沿，坡度1%；
 - 台阶及坡道的休息平台：坡向排水方向，坡度1.0%；
 - 种植区：坡向排水方向，坡度2.0%；
 - 排水沟及水池：坡向集水口，暗排水沟坡度不小于5.0%，其余坡度1.0%；
 - 构筑物外地面排水：从构筑物基座或建筑外墙面向外找坡，坡度最小2%。

五、 饰面做法

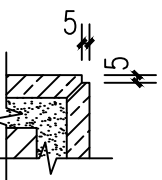
- 饰面为清水砖时，做法为：清水砖墙1:1水泥砂浆勾凹缝，缝宽10—15mm，凹入3—5mm。
- 饰面为毛石墙面时，做法为：1:2水泥砂浆勾凹缝，缝宽10—25mm，凹入5—8mm。
- 饰面为水刷石墙面时，做法为：小豆石面层（规格见详图）；素水泥浆一道（内掺水重5%的建筑胶）；12厚1:3水泥砂浆中层底抹平，扫毛或划出纹道；聚合物水泥砂浆一道。
- 饰面为真石漆墙面时，做法为：外喷真石漆（规格见详图）；12厚1:2.5水泥砂浆；素水泥浆一道（内掺水重5%的建筑胶）；5厚专用1:3水泥砂浆打底扫毛或划出纹道；聚合物水泥砂浆一道。
- 饰面为陶瓷砖墙面时，做法为：1:1水泥（或白水泥掺色）砂浆（细砂）勾缝；贴外墙陶瓷砖（规格见详图），随贴随涂刷一道混凝土界面处理剂；6厚1:2.5水泥砂浆（掺建筑胶）；素水泥浆一道（内掺水重5%的建筑胶）；5厚1:3水泥砂浆打底扫毛或划出纹道；聚合物水泥砂浆一道。
- 饰面为石材墙面时，做法为：1:1水泥砂浆（细砂）勾缝；贴石材（规格见详图），石材背面涂5厚胶粘剂；6厚1:2.5水泥砂浆结合层，内掺水重5%建筑胶，表面扫毛或划出纹道；聚合物水泥砂浆一道；5厚1:3水泥砂浆扫毛或划出纹道；混凝土界面处理剂一道。
- 铺装面层用石材，每块石材间冬季施工时留3—4mm缝,夏季施工时留1—2mm缝,图中注明的除外。如无特别指明，转角处两侧立面材料交接处均采用海棠角拼接。海棠角拼法如右图所示；
- 在设计范围内的井，做成品双层井盖。（有车行处应特别加强）井盖中层石材拼接应在现场切割，与周边接缝对齐；盖中植物应与周边植物的品种及规格相同。
- 地面不规则石材铺装，除特殊标注外，缝宽均为5—10mm，并勾凹平缝，不规则石材周边须用手工切割并使边缘自然。
- 铺装应做到选材对缝整齐、线型挺拔，水洗石、卵石等饰面材料应做到密实、平整、清洁、无施工污染，铺装面层厚度不一致时，在薄面层的区域用C15细石砼找平后再行铺贴。



A 室内外交接处理



天然石材类材料



人造瓷片类材料

六、路缘石、台阶、树池说明

- 花池、挡土墙、座椅（含条石）等未注明倒角的压顶石，其倒角半径为R10，图中注明的除外。
- 如无特殊说明，硬质与绿化交接部位选用立缘石，硬质与硬质交接部位选用平缘石。
- 混凝土缘石强度等级不小于C30。两节缘石相接处留缝5宽，缘石与路面整体面层留缝10宽，1:3水泥砂浆挤严后勾缝。
- 台阶宽度≥6m时需设伸缩缝一道，详见15J012—1图集G1页1节点。
- 台阶混凝土强度等级不低于C20，钢筋混凝土配筋为φ8@200双向。
- 自然毛石台阶所用毛石应表面平整。
- 树池篦子及围树坐凳应配合树木胸径选用。地上1.3m处树木胸径至篦子内边缘之间大于200mm。距离坐凳内边缘宜大于300mm。设置围树坐凳时，应避免破坏树木根部。对保护性质的树木周边不应设置围树座椅。
- 树池内径如小于池内设计乔木土球直径，需先种树后砌树池，以免无法栽种设计规格的乔木，而造成返工；

七、防护工程

- 防滑：凡是光滑的地面材料（如：玻璃）坡度必须小于0.5%。
- 人流密集的场所台阶高度超过0.60m并侧面临空时，应有防护设施，护栏应结实，牢固，竖向力和顶部能承受大于1.0KN/m的侧向推力。
- 桥面、栈道边缘是悬空的部位，为防止物品滚入和拐杖滑入，边缘应有高起至少50mm的挡边。
- 亭、廊、花架、敞厅等供游人坐憩之处，不采用粗糙饰面材料，也不采用易刮伤肌肤和衣物的构造。
- 任何有人活动的场所，在2m以下范围不得有尖锐的构筑物、石材、金属饰品等，应做成锐角或圆角，以防伤人。
- 凡有儿童场所的栏杆必须采用防止儿童攀登的构造：竖向杆件净距不应大于0.11m。横向杆件顶部扶手应向内突出使攀爬儿童重心不易翻出。
- 硬地人工水体的近岸（如：水池、湖边、溪流等）如未设栏杆，近2米的水深不大于0.7m；园桥、汀步附近2m范围内水深不大于0.5 m。图上凡未表示的，施工时必须以石填高至此规定值为止。

八、施工注意事项：

- 施工时需满足国家、省市有关施工验收规范，确保施工质量。
- 施工前应对照各专业图纸，密切配合，认真核对图纸，理顺各种关系后再进行施工。施工中应与结构、水、电等各工种密切配合，避免施工后的凿洞、钻孔等问题。
- 地面材料的铺设均以现场尺寸由施工方放样呈报建设单位及设计师确认后方可施工。
- 凡本设计采用的涉及到景观造型、色彩、质感、大小、尺寸、性能、安全等方面的材料，除按本设计图纸要求外，均需报小样，经建设单位及设计单位审核认可后方可采用。
- 成品休闲椅、垃圾箱及儿童游乐设施等室外设施的选型，应参照园林景观设计师的设计意向，结合整个景观区域的风格，须由专业供货商送交资料，由建设单位和园林景观设计师共同选定，现场安装调试由施工单位组织进行。
- 特色雕塑作品须由艺术专家创作、确定。施工前，艺术家需交概念图给建设单位及园林景观设计师最后审批。

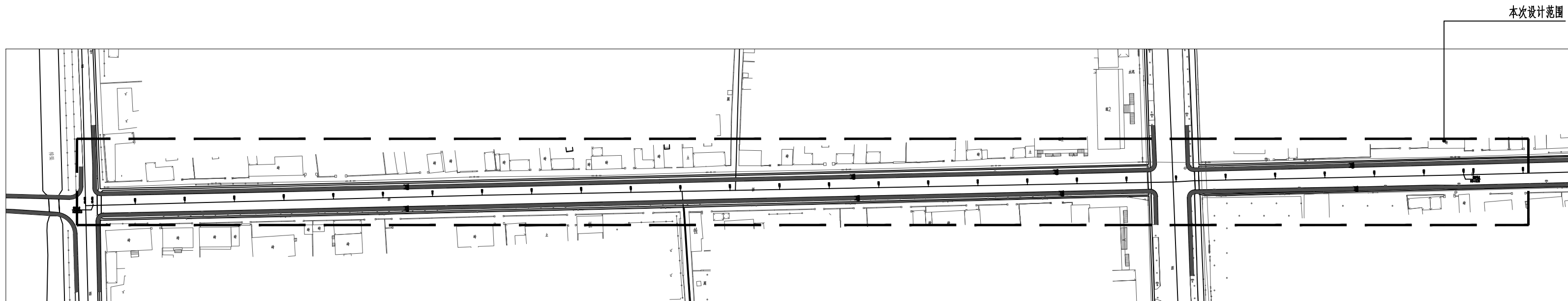
九、其他说明：

- 本图为正式施工成果图，施工前施工方应认真审查图纸，经施工图会审后，在确定各工种施工图无误且意见一致后，方可进行施工。
- 图中有多处类似做法时，若在局部图纸中未做交代，则按已做交代的图纸内容统一做法。
- 施工中如需改变设计意图，如替换材料及饰面等，必须事先取得建设单位及园林景观设计师的同意方可施工。
- 一切依图内数字所示为准，尺寸量度以地盘实物为准。
- 施工应按设计图施工，如有改变，需征得设计单及有关部门批准。
- 未详尽处施工应按国家及本地区现行有关施工规范进行施工。

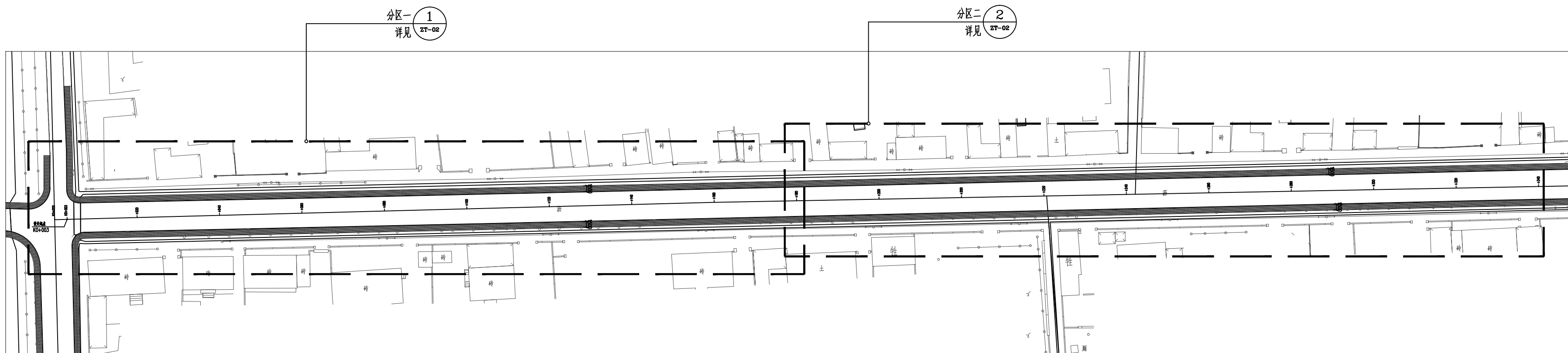
图 纸 目 录

序号	图纸编号	图纸名称	图幅	备注
01	LN—00	图纸封面	A1	
02	LN—01	总设计说明及图纸目录	A1	
03	ZT—01	道路总平面图分区及索引图	A1	
04	ZT—02	分区一、分区二平面图	A1	1:300
05	ZT—03	分区三、人行道标准段详图	A1	1:300

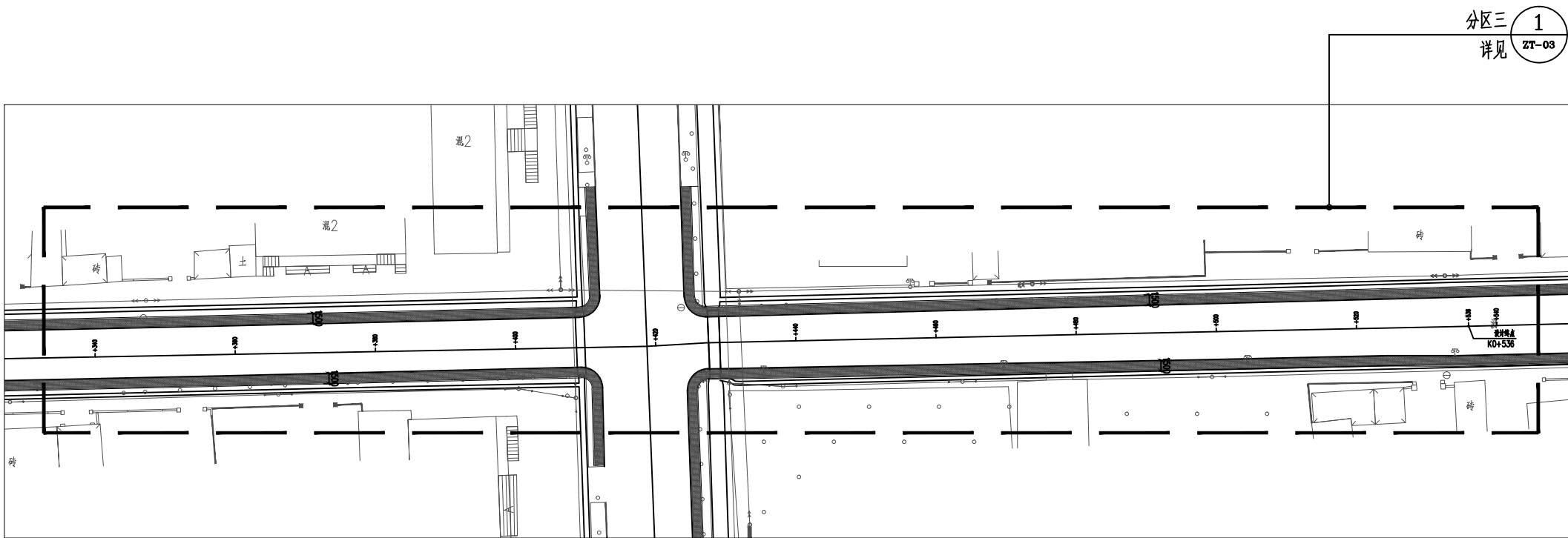
<div><div>朝阳设计 ZHAOYANG DESIGN</div></div> <div>河南省朝阳建筑设计有限公司 HENAN ZHAOYANG ARCHITECTURE DESIGN CO., LTD 建筑行业甲级 风景园林工程专项设计甲级 设计证书号:A141000364 中国 ● ? ? ZHENGZHOU CHINA</div>		
出 图 专 用 章	PILOT SEAL	
注 册 师 专 用 章	REGISTRATION DIVISION SEAL	
建设单位	CLIENT	
项目名称	PROJECT TITLE	
察布查尔县堆齐牛录乡堆齐牛录村果尔敏街 提升改造工程项目		
子项名称	SUB TITLE	
景观工程		
图 名	DRAWING TITLE	
总设计说明及图纸目录		
设计负责人 PROJECT DIRECTOR	闫喜鹏	
审定人 APPROVED BY	花 蕾	
专业负责人 DISCIPLINE DIRECTOR	闫喜鹏	
审核人 REVIEWED BY	花 蕾	
校对人 CHECKED BY	孙兴虎	
设计人 DESIGNED BY	王哲成	
制图人 DRAWING BY	李晓盼	
项目编号 PROJECT NO.	ZY25-	
图 别 DWO TYPE	景 施	
图 号 DWO NO.	LN-01	
版 本 号 VERSION	01	
日 期 DATE	2025.04	
图纸 识别码 IDENTIFICATION CODE		



① 总平面分区图 1:1500



② 路段平面分区及索引图一 1:800



③ 路段平面分区及索引图二 1:800



河南省朝阳建筑设计有限公司
HENAN ZHAOYANG
ARCHITECTURE DESIGN CO., LTD
建筑行业甲级
风景园林工程专项设计甲级
设计证书号: A141000364
中国 ● ? ?
ZHENGZHOU CHINA

出图专用章
PLOT SEAL

注册师专用章
REGISTRATION DIVISION SEAL

建设单位 CLIENT

项目名称 PROJECT TITLE

寨布查尔县堆齐牛录乡堆齐牛录村果尔敏街
提升改造工程项目

子项名称 SUB TITLE

景观工程

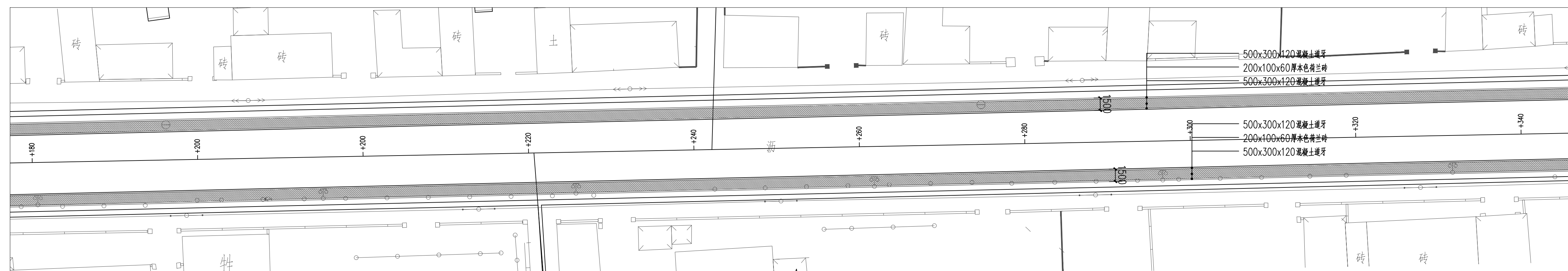
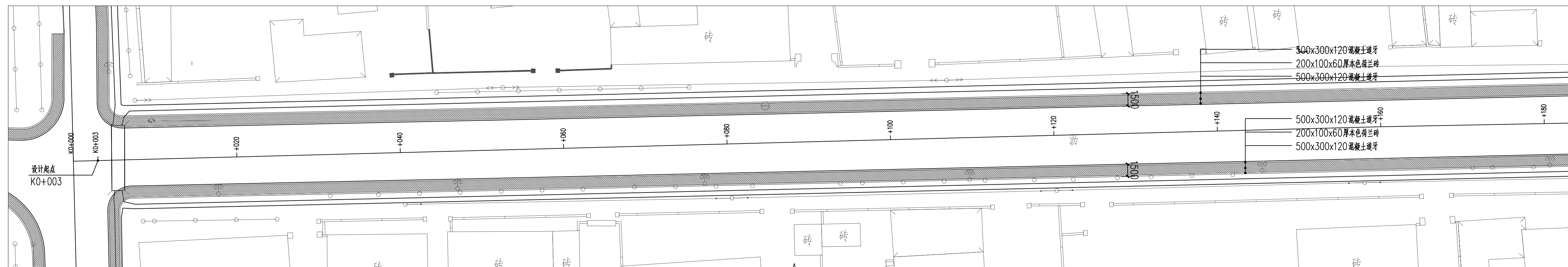
图名 DRAWING TITLE

道路总平面分区及索引图

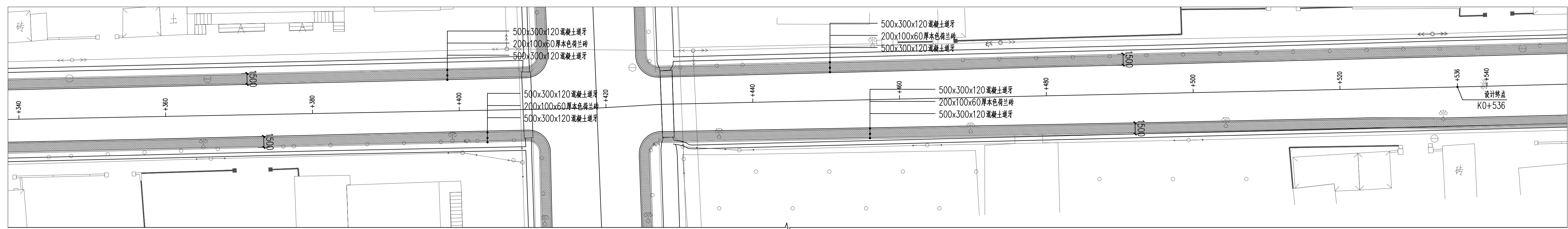
设计负责人 PROJECT DIRECTOR	闫喜鹏	
审定人 APPROVED BY	花蕾	
专业负责人 DISCIPLINE DIRECTOR	闫喜鹏	
	花蕾	
审核人 REVIEWED BY	孙兴虎	
校对人 CHECKED BY	王哲威	
设计人 DESIGNED BY	李晓盼	
制图人 DRAWING BY	李晓盼	

项目编号 PROJECT NO.	ZY25-
图别 IMG TYPE	景观
图号 IMG NO.	ZT-01
版本号 VERSION	01
日期 DATE	2025.04

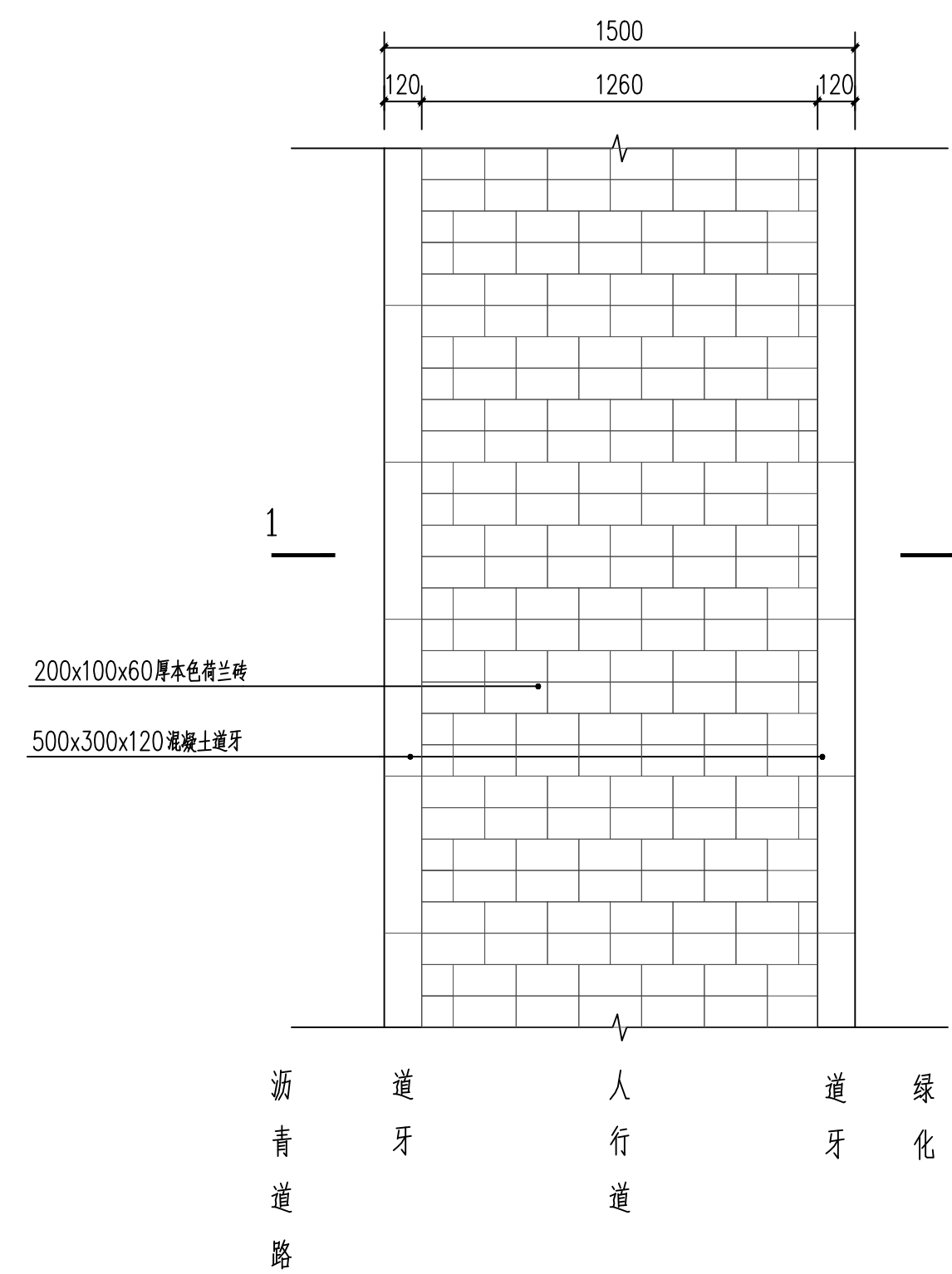
图纸
识别码
IDENTIFICATION CODE



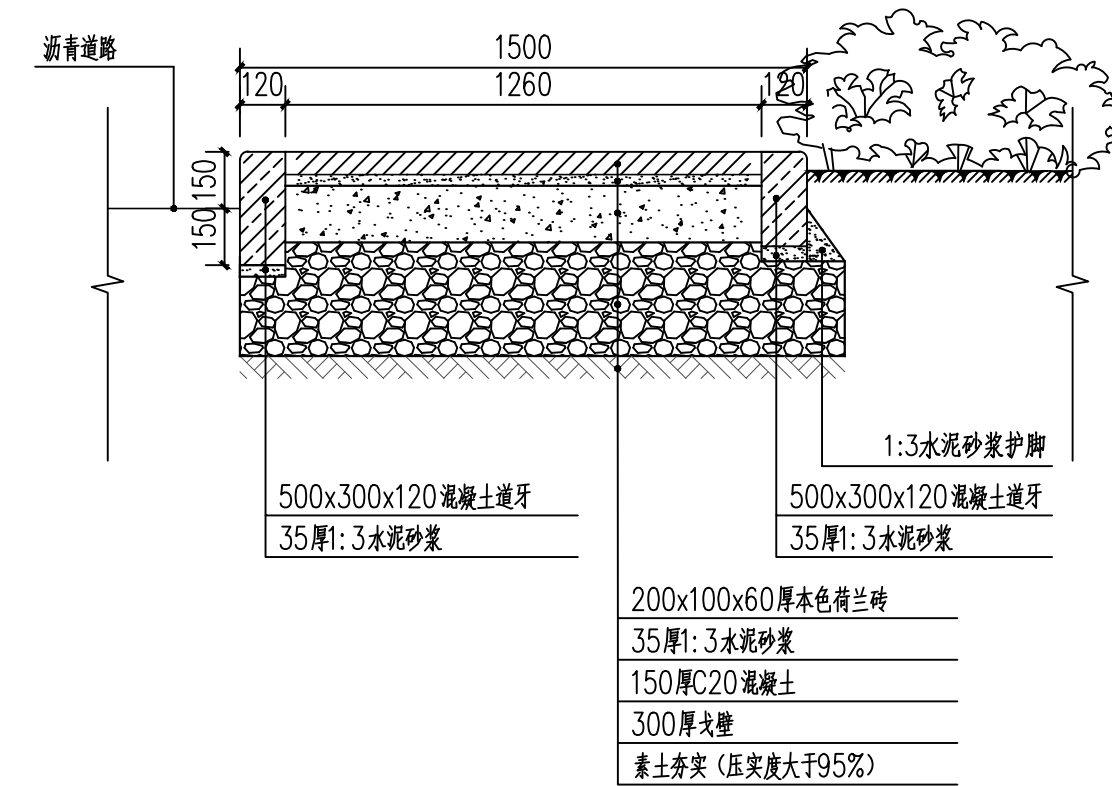
<div><div><div>朝阳设计 ZHAOYANG DESIGN</div></div><div>河南省朝阳建筑设计有限公司 HENAN ZHAOYANG ARCHITECTURE DESIGN CO., L. 建筑行业甲级 风景园林工程专项设计甲级 设计证书号:A141000364 中国 ● ? ? ZHENGZHOU CHINA</div></div>		
出图专用章 PLOT SEAL		
注册师专用章 REGISTRATION DIVISION SEAL		
建设单位 CLIENT		
项目名称 PROJECT TITLE 察布查尔县堆齐牛录乡堆齐牛录村果尔提开改建工程项目		
子项名称 SUB TITLE 景观工程		
图名 DRAWING TITLE 分区一、分区二平面图		
设计负责人 DESIGNED BY	闫喜鹏	
审定人 APPROVED BY	花蕾	
专业负责人 DISCIPLINE DIRECTOR	闫喜鹏 花蕾	
审核人 REVIEWED BY	孙兴虎	
校对人 CHECKED BY	王智威	
设计人 DRAWING BY	李晓盼	
制图人 DRAWING BY	李晓盼	
项目编号 PROJECT NO.	ZY25-	
图别 DRO. TYPE	景观	
图号 DRO. NO.	ZT-02	
版本号 VERSION	01	
日期 DATE	2025.04	
图纸识别码 IDENTIFICATION CODE		



③ 分区三平面图 1:300



① 人行道标准段平面图 1:20



② 人行道标准段1-1剖面 1:20



河南省朝阳建筑设计有限公司
HENAN ZHAOYANG
ARCHITECTURE DESIGN CO., LTD
建筑行业甲级
风景园林工程专项设计甲级
设计证书号:A141000364
中国 ● ? ?
ZHENGZHOU CHINA

出图专用章
PLOT SEAL

册 师 专 用 章
REGISTRATION DIVISION SEAL

建设单位	CLIENT
------	--------

项目名称	PROJECT TITLE
------	---------------

县堆齐牛录乡堆齐牛录村果尔敏街
提升改造工程项目

页名称	SUB TITLE
-----	-----------

观工程

名	DRAWING TITLE
---	---------------

区三、人行道标准段详图

设计负责人 DESIGNER	闫喜鹏	
审定人 APPROVED BY	花 蕾	
专业 负责人	闫喜鹏	
SPECIAL IN CHARGE	花 蕾	
审核人 REVIEWED BY	孙兴虎	
校对人 CHECKED BY	王哲威	
设计人 DESIGNED BY	李晓盼	
制图人 DRAWING BY	李晓盼	
项目编号 PROJECT NO.	ZY25-	
图 别 DRAW. TYPE	景 施	
图 号 DRAW. NO.	ZT-03	
版本 号 VERSION	01	
日 期 DATE	2025.04	
图纸 识别码 IDENTIFICATION CODE		