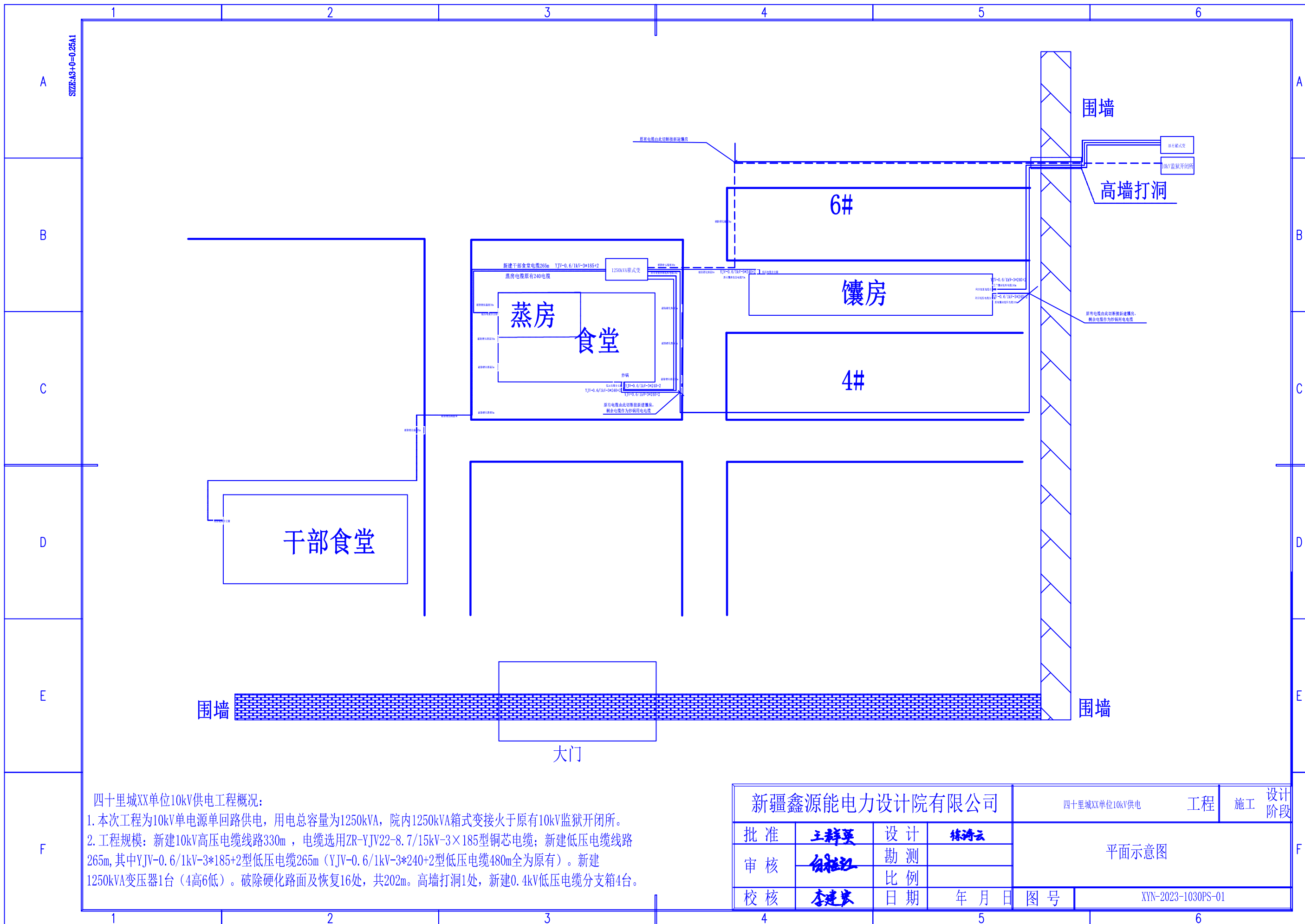


四十里城XX单位10kV供电工程

施工图设计
(一)

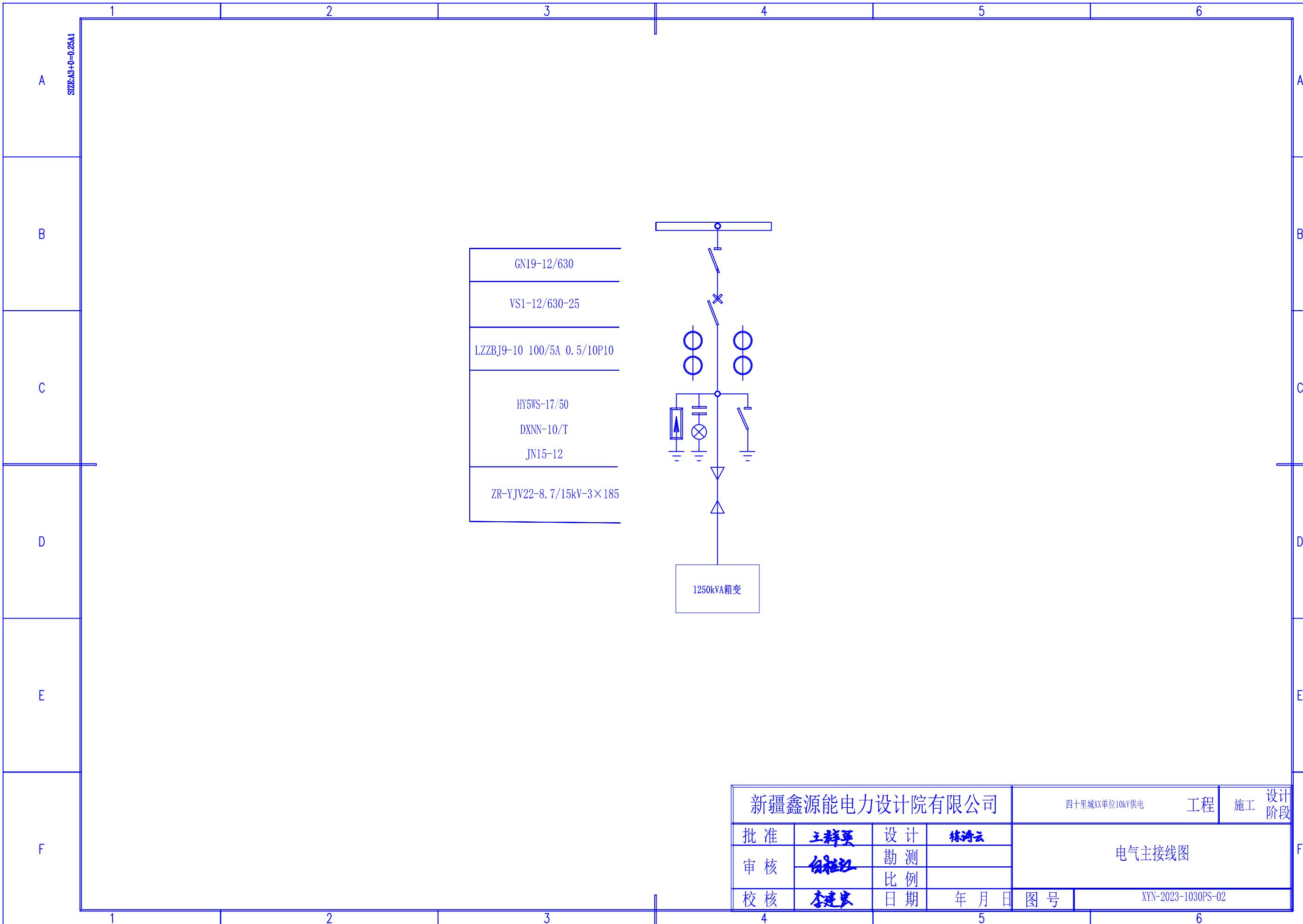
新疆鑫源能电力设计院有限公司



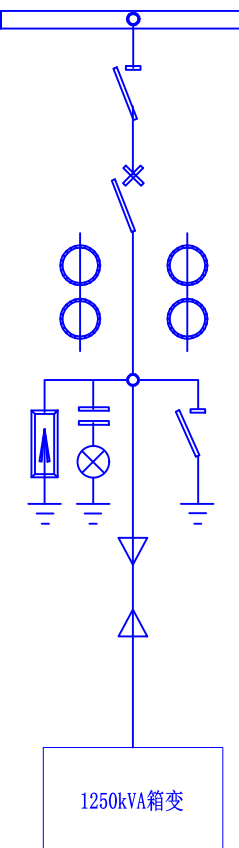
四十里城XX单位10kV供电工程概况:

1. 本次工程为10kV单电源单回路供电, 用电总容量为1250kVA, 院内1250kVA箱式变接火于原有10kV监狱开闭所。
2. 工程规模: 新建10kV高压电缆线路330m, 电缆选用ZR-YJV22-8.7/15kV-3×185型铜芯电缆; 新建低压电缆线路265m, 其中YJV-0.6/1kV-3×185+2型低压电缆265m (YJV-0.6/1kV-3×240+2型低压电缆480m全为原有)。新建1250kVA变压器1台 (4高6低)。破除硬化路面及恢复16处, 共202m。高墙打洞1处, 新建0.4kV低压电缆分支箱4台。

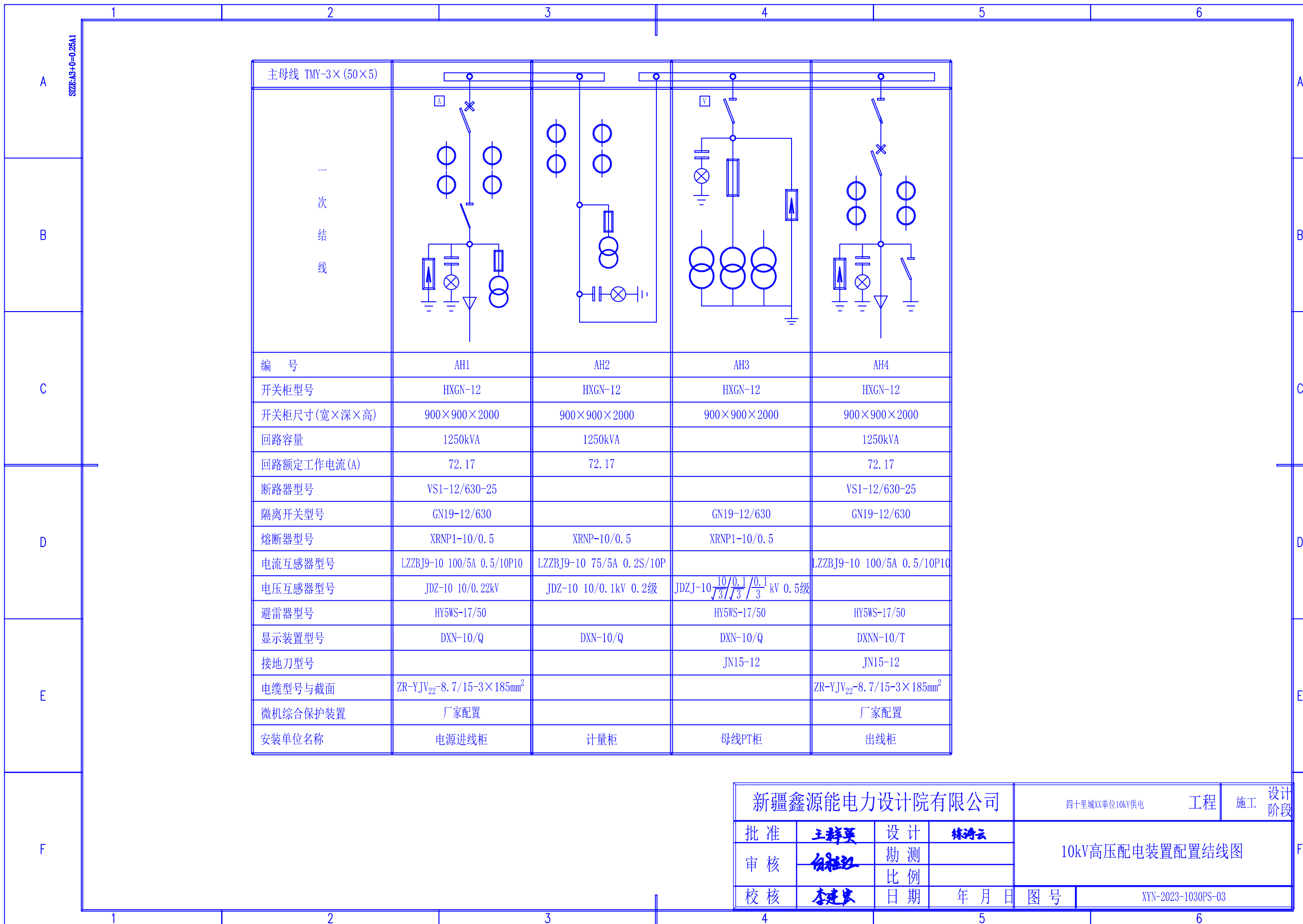
新疆鑫源能电力设计院有限公司				四十里城XX单位10kV供电	工程	施工	设计阶段
批准	王群英	设计	陈涛云	平面示意图			
审核	白桂红	勘测					
校核	李建兴	比例					
		日期	年月日	图号	XYN-2023-1030PS-01		



GN19-12/630
VS1-12/630-25
LZZBJ9-10 100/5A 0.5/10P10
HY5WS-17/50
DXNN-10/T
JN15-12
ZR-YJV22-8.7/15kV-3×185

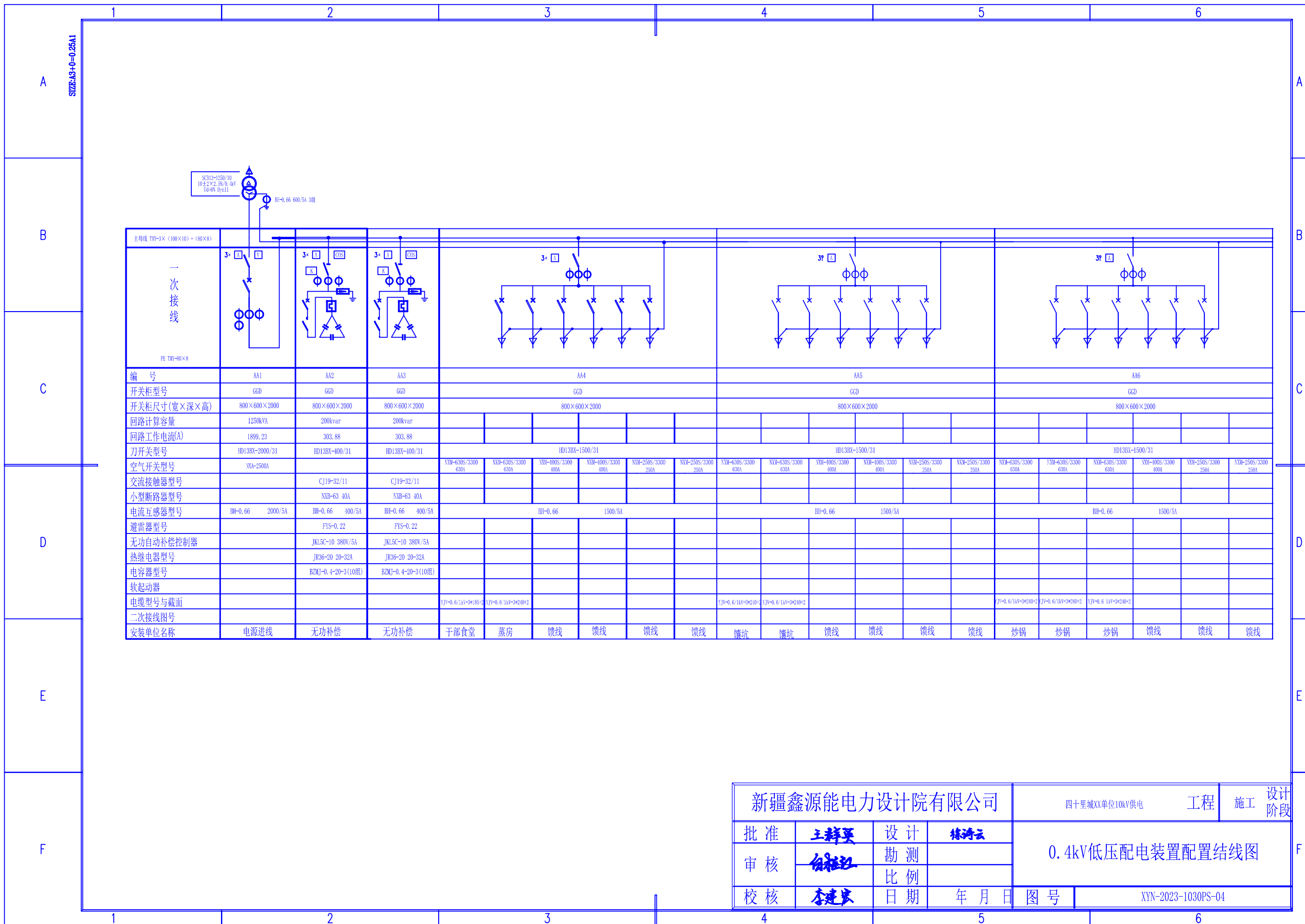


新疆鑫源能电力设计院有限公司			四十里城XX单位10kV供电	工程	施工	设计阶段
批准	王祥英	设计	林涛云	电气主接线图		
审核	白松江	勘测				
校核	李建康	比例				
		日期	年月日	图号	XYN-2023-1030PS-02	



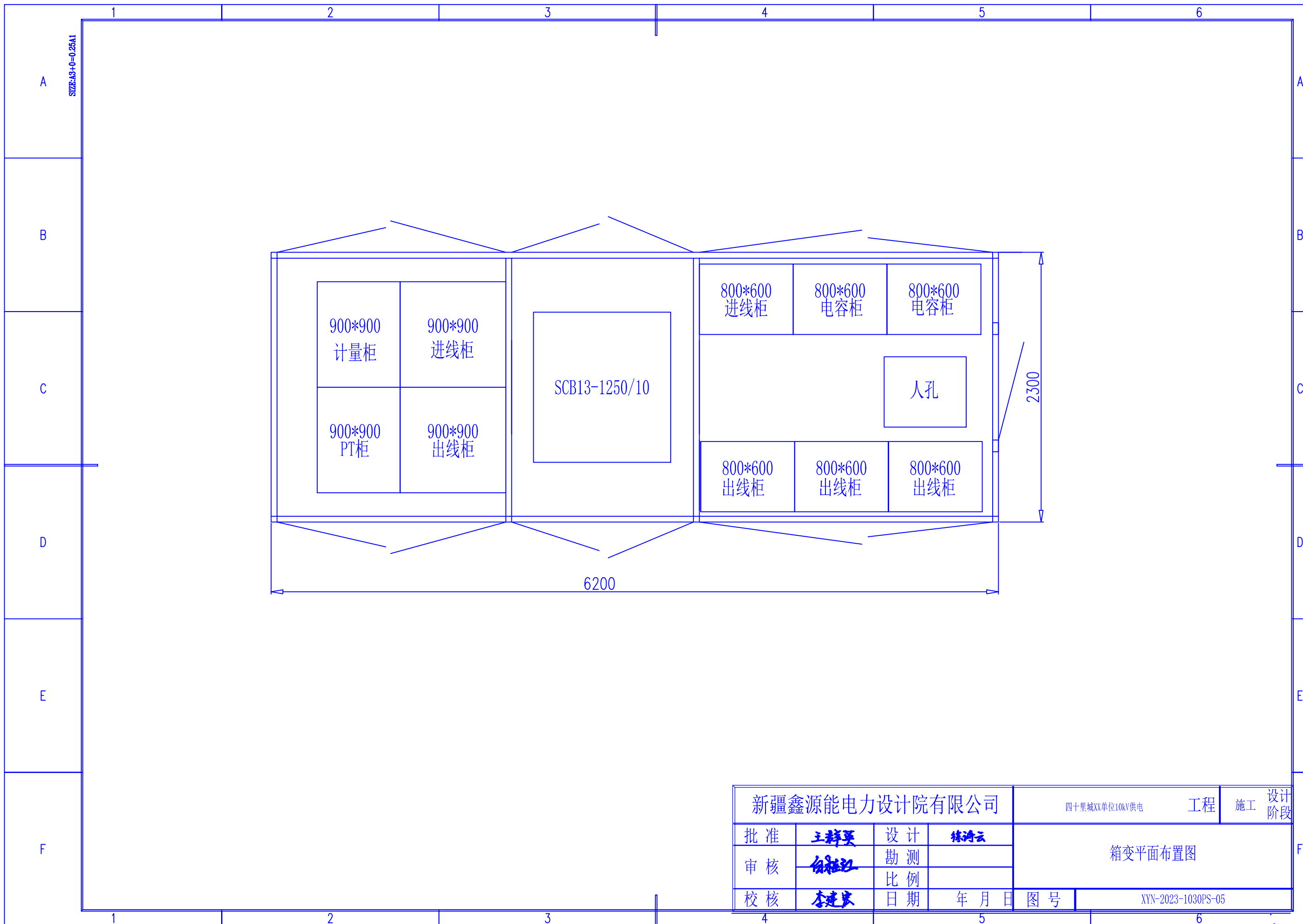
主母线 TMY-3x(50x5)	[Diagram showing busbar and circuit breaker connections]			
一次接线	[Diagram showing primary wiring for AH1-AH4]			
编号	AH1	AH2	AH3	AH4
开关柜型号	HXGN-12	HXGN-12	HXGN-12	HXGN-12
开关柜尺寸(宽x深x高)	900x900x2000	900x900x2000	900x900x2000	900x900x2000
回路容量	1250kVA	1250kVA		1250kVA
回路额定工作电流(A)	72.17	72.17		72.17
断路器型号	VS1-12/630-25			VS1-12/630-25
隔离开关型号	GN19-12/630		GN19-12/630	GN19-12/630
熔断器型号	XRNP1-10/0.5	XRNP-10/0.5	XRNP1-10/0.5	
电流互感器型号	LZZBJ9-10 100/5A 0.5/10P10	LZZBJ9-10 75/5A 0.2S/10P		LZZBJ9-10 100/5A 0.5/10P10
电压互感器型号	JDZ-10 10/0.22kV	JDZ-10 10/0.1kV 0.2级	JDZJ-10 $\frac{10/0.1}{\sqrt{3}/\sqrt{3}}/\frac{0.1}{\sqrt{3}}/\frac{0.1}{\sqrt{3}}$ kV 0.5级	
避雷器型号	HY5WS-17/50		HY5WS-17/50	HY5WS-17/50
显示装置型号	DXN-10/Q	DXN-10/Q	DXN-10/Q	DXNN-10/T
接地刀型号			JN15-12	JN15-12
电缆型号与截面	ZR-YJV ₂₂ -8.7/15-3x185mm ²			ZR-YJV ₂₂ -8.7/15-3x185mm ²
微机综合保护装置	厂家配置			厂家配置
安装单位名称	电源进线柜	计量柜	母线PT柜	出线柜

新疆鑫源能电力设计院有限公司				四十里城XX单位10kV供电	工程	施工	设计阶段
批准	王群英	设计	陈涛云	10kV高压配电装置配置接线图			
审核	白桂江	勘测					
校核	李建华	比例					
		日期	年月日	图号	XYN-2023-1030PS-03		



主母线 TMY-3X (100X10) + (80X8)																						
一次接线																						
PE TMY-80X8																						
编 号	AA1		AA2		AA3		AA4		AA5		AA6											
开关柜型号	GGD		GGD		GGD		GGD		GGD		GGD											
开关柜尺寸(宽×深×高)	800×600×2000		800×600×2000		800×600×2000		800×600×2000		800×600×2000		800×600×2000											
回路计算容量	1250kVA		200kvar		200kvar																	
回路工作电流(A)	1899.23		303.88		303.88																	
刀开关型号	HD13BX-2000/31		HD13BX-400/31		HD13BX-400/31		HD13BX-1500/31		HD13BX-1500/31		HD13BX-1500/31											
空气开关型号	NXA-2500A						NXM-630S/3300 630A		NXM-630S/3300 630A		NXM-100S/3300 400A		NXM-100S/3300 400A		NXM-250S/3300 250A		NXM-250S/3300 250A		NXM-630S/3300 630A		NXM-630S/3300 630A	
交流接触器型号			CJ19-32/11		CJ19-32/11																	
小型断路器型号			NXB-63 40A		NXB-63 40A																	
电流互感器型号	BH-0.66 2000/5A		BH-0.66 400/5A		BH-0.66 400/5A		BH-0.66 1500/5A		BH-0.66 1500/5A		BH-0.66 1500/5A											
避雷器型号			FYS-0.22		FYS-0.22																	
无功自动补偿控制器			JKL5C-10 380V/5A		JKL5C-10 380V/5A																	
热继电器型号			JR36-20 20-32A		JR36-20 20-32A																	
电容器型号			BZMJ-0.4-20-3(10组)		BZMJ-0.4-20-3(10组)																	
软起动器																						
电缆型号与截面							YJV-0.6/1kV-3x185+2		YJV-0.6/1kV-3x240+2		YJV-0.6/1kV-3x240+2		YJV-0.6/1kV-3x240+2		YJV-0.6/1kV-3x240+2		YJV-0.6/1kV-3x240+2		YJV-0.6/1kV-3x240+2		YJV-0.6/1kV-3x240+2	
二次接线图号																						
安装单位名称	电源进线		无功补偿		无功补偿		干部食堂		蒸房		馈线		馈线		馈线		馈线		馈线		炒锅	

新疆鑫源能电力设计院有限公司				四十里城XX单位10kV供电		工程	施工	设计阶段
批准	王群英	设计	陈涛云	0.4kV低压配电装置配置结线图				
审核	白桂红	勘测						
校核	李建安	比例						
		日期	年月日	图号	XYN-2023-1030PS-04			

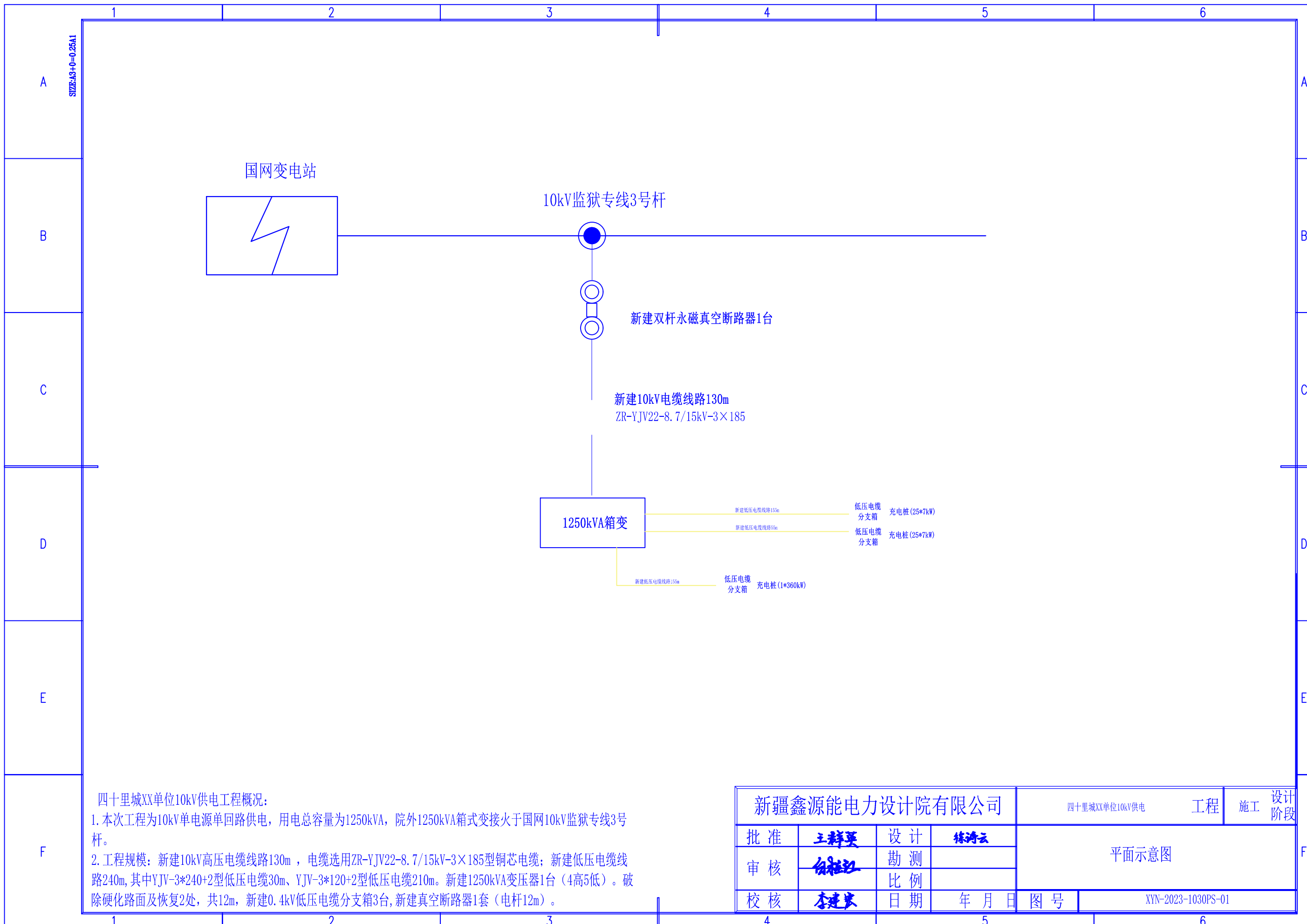


新疆鑫源能电力设计院有限公司				四十里城XX单位10kV供电	工程	施工	设计阶段
批准	王群英	设计	陈涛云	箱变平面布置图			
审核	白福江	勘测					
校核	李建东	比例					
		日期	年月日	图号	XYN-2023-1030PS-05		

四十里城XX单位10kV供电工程

施工图设计
(二)

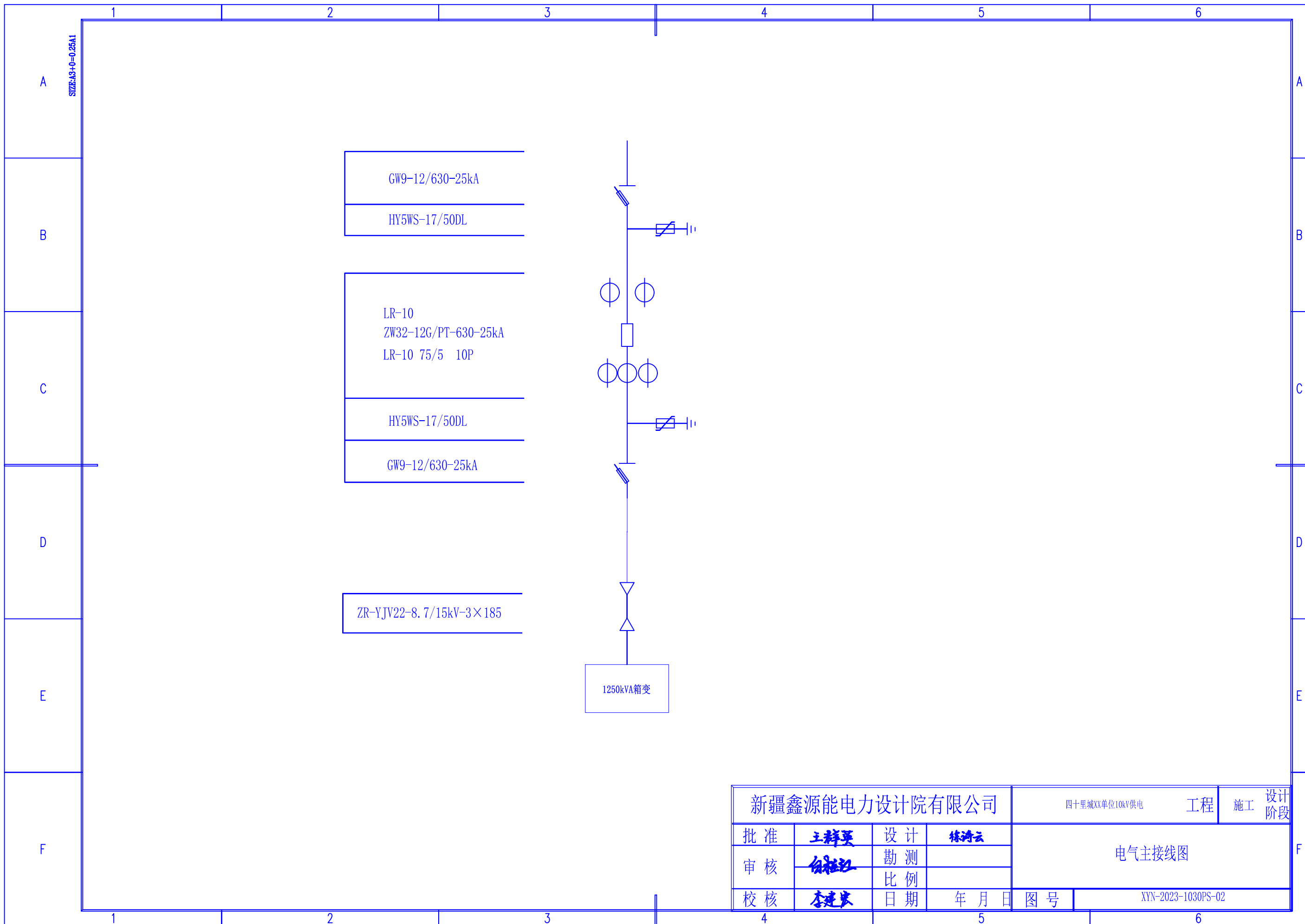
新疆鑫源能电力设计院有限公司



四十里城XX单位10kV供电工程概况:

- 本次工程为10kV单电源单回路供电, 用电总容量为1250kVA, 院外1250kVA箱式变接火于国网10kV监狱专线3号杆。
- 工程规模: 新建10kV高压电缆线路130m, 电缆选用ZR-YJV22-8.7/15kV-3x185型铜芯电缆; 新建低压电缆线路240m, 其中YJV-3*240+2型低压电缆30m、YJV-3*120+2型低压电缆210m。新建1250kVA变压器1台(4高5低)。破除硬化路面及恢复2处, 共12m, 新建0.4kV低压电缆分支箱3台, 新建真空断路器1套(电杆12m)。

新疆鑫源能电力设计院有限公司				四十里城XX单位10kV供电	工程	施工	设计阶段
批准	王群英	设计	陈涛云	平面示意图			
审核	白桂江	勘测					
校核	李建东	比例					
		日期	年月日	图号	XYN-2023-1030PS-01		



SIZE:A3+0=0.25A1

GW9-12/630-25kA
HY5WS-17/50DL

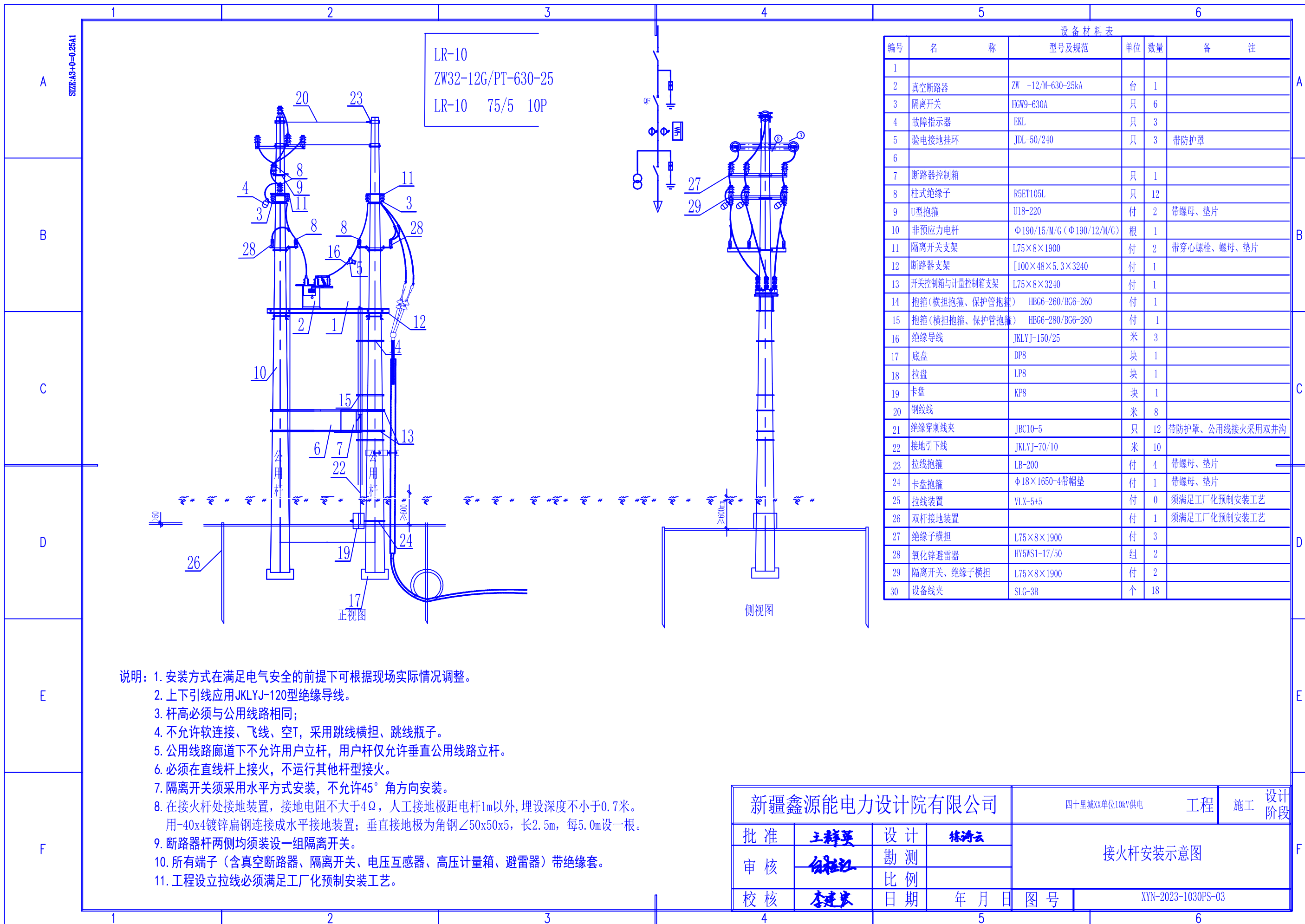
LR-10
ZW32-12G/PT-630-25kA
LR-10 75/5 10P

HY5WS-17/50DL
GW9-12/630-25kA

ZR-YJV22-8.7/15kV-3x185

1250kVA箱变

新疆鑫源能电力设计院有限公司				四十里城XX单位10kV供电	工程	施工	设计阶段
批准	王祥英	设计	练涛云	电气主接线图			
审核	白社江	勘测					
校核	李建康	比例					
		日期	年月日	图号	XYN-2023-1030PS-02		

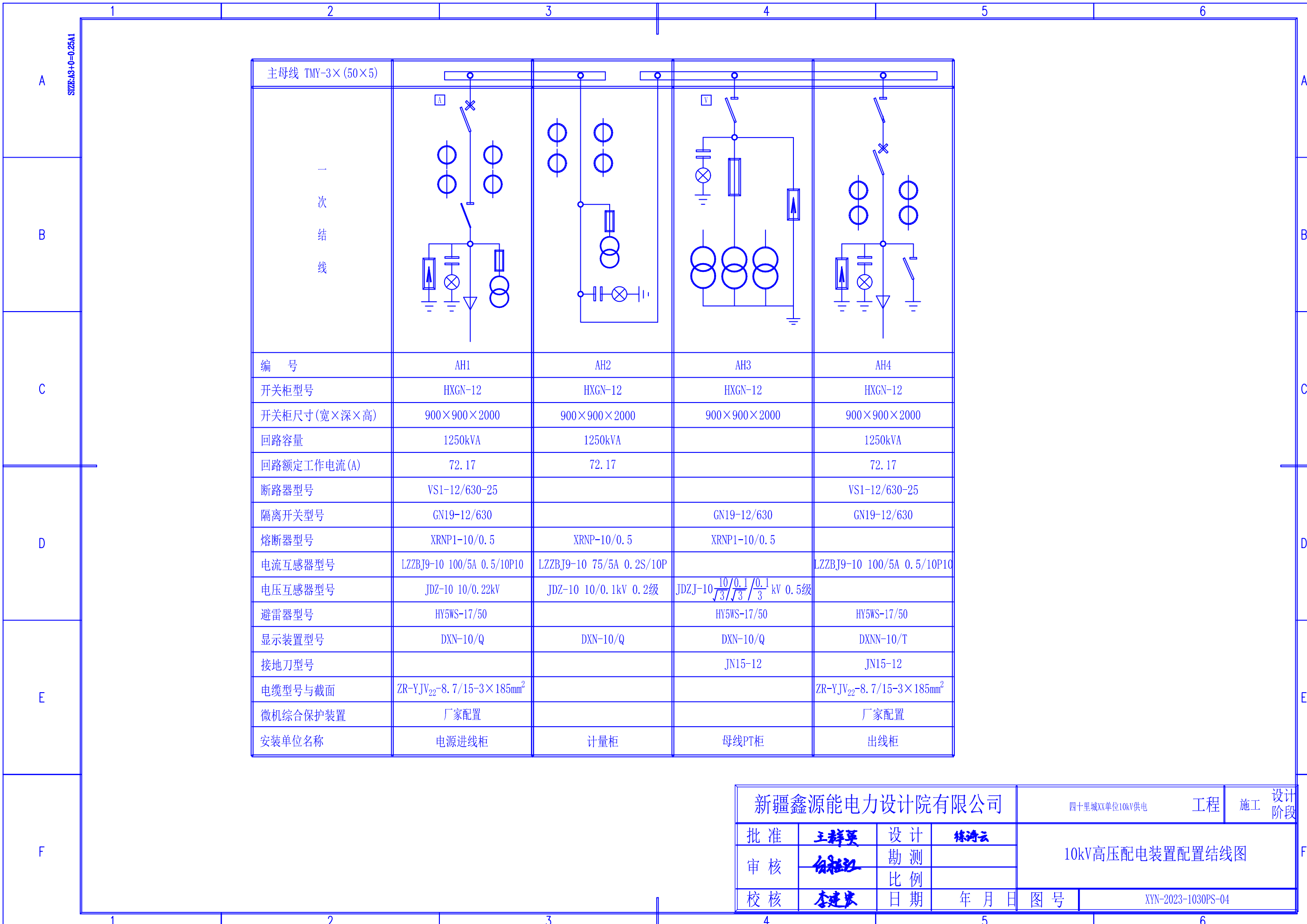


LR-10
ZW32-12G/PT-630-25
LR-10 75/5 10P

设备材料表					
编号	名称	型号及规范	单位	数量	备注
1					
2	真空断路器	ZW -12/M-630-25kA	台	1	
3	隔离开关	HGW9-630A	只	6	
4	故障指示器	EKL	只	3	
5	验电接地挂环	JDL-50/240	只	3	带防护罩
6					
7	断路器控制箱		只	1	
8	柱式绝缘子	R5ET105L	只	12	
9	U型抱箍	U18-220	付	2	带螺母、垫片
10	非预应力电杆	Φ190/15/M/G (Φ190/12/M/G)	根	1	
11	隔离开关支架	L75×8×1900	付	2	带穿心螺栓、螺母、垫片
12	断路器支架	[100×48×5.3×3240	付	1	
13	开关控制箱与计量控制箱支架	L75×8×3240	付	1	
14	抱箍(横担抱箍、保护管抱箍)	HBG6-260/BG6-260	付	1	
15	抱箍(横担抱箍、保护管抱箍)	HBG6-280/BG6-280	付	1	
16	绝缘导线	JKLYJ-150/25	米	3	
17	底盘	DP8	块	1	
18	拉盘	LP8	块	1	
19	卡盘	KP8	块	1	
20	钢绞线		米	8	
21	绝缘穿刺线夹	JBC10-5	只	12	带防护罩、公用线接火采用双并沟
22	接地引下线	JKLYJ-70/10	米	10	
23	拉线抱箍	LB-200	付	4	带螺母、垫片
24	卡盘抱箍	Φ18×1650-4带帽垫	付	1	带螺母、垫片
25	拉线装置	VLX-5+5	付	0	须满足工厂化预制安装工艺
26	双杆接地装置		付	1	须满足工厂化预制安装工艺
27	绝缘子横担	L75×8×1900	付	3	
28	氧化锌避雷器	HY5WS1-17/50	组	2	
29	隔离开关、绝缘子横担	L75×8×1900	付	2	
30	设备线夹	SLG-3B	个	18	

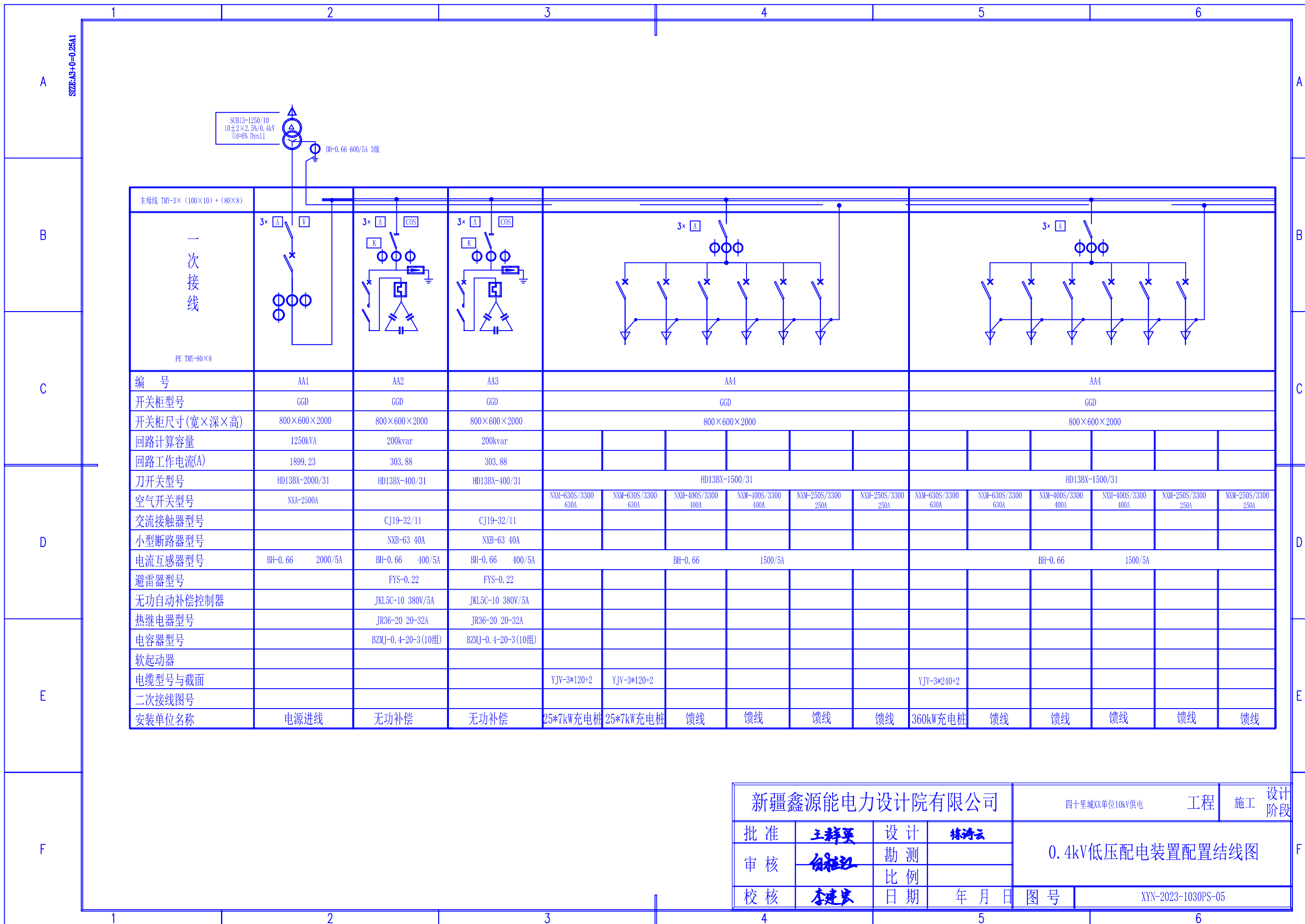
- 说明:
1. 安装方式在满足电气安全的前提下可根据现场实际情况调整。
 2. 上下引线应用JKLYJ-120型绝缘导线。
 3. 杆高必须与公用线路相同；
 4. 不允许软连接、飞线、空T，采用跳线横担、跳线瓶子。
 5. 公用线路廊道下不允许用户立杆，用户杆仅允许垂直公用线路立杆。
 6. 必须在直线杆上接火，不运行其他杆型接火。
 7. 隔离开关须采用水平方式安装，不允许45°角方向安装。
 8. 在接火杆处接地装置，接地电阻不大于4Ω，人工接地极距电杆1m以外，埋设深度不小于0.7米。用-40x4镀锌扁钢连接成水平接地装置；垂直接地极为角钢∠50x50x5，长2.5m，每5.0m设一根。
 9. 断路器杆两侧均须装设一组隔离开关。
 10. 所有端子(含真空断路器、隔离开关、电压互感器、高压计量箱、避雷器)带绝缘套。
 11. 工程设立拉线必须满足工厂化预制安装工艺。

新疆鑫源能电力设计院有限公司			四十里城XX单位10kV供电	工程	施工	设计阶段
批准	王群英	设计	林涛云	接火杆安装示意图		
审核	白社江	勘测				
校核	李建东	比例				
		日期	年月日	图号	XYN-2023-1030PS-03	



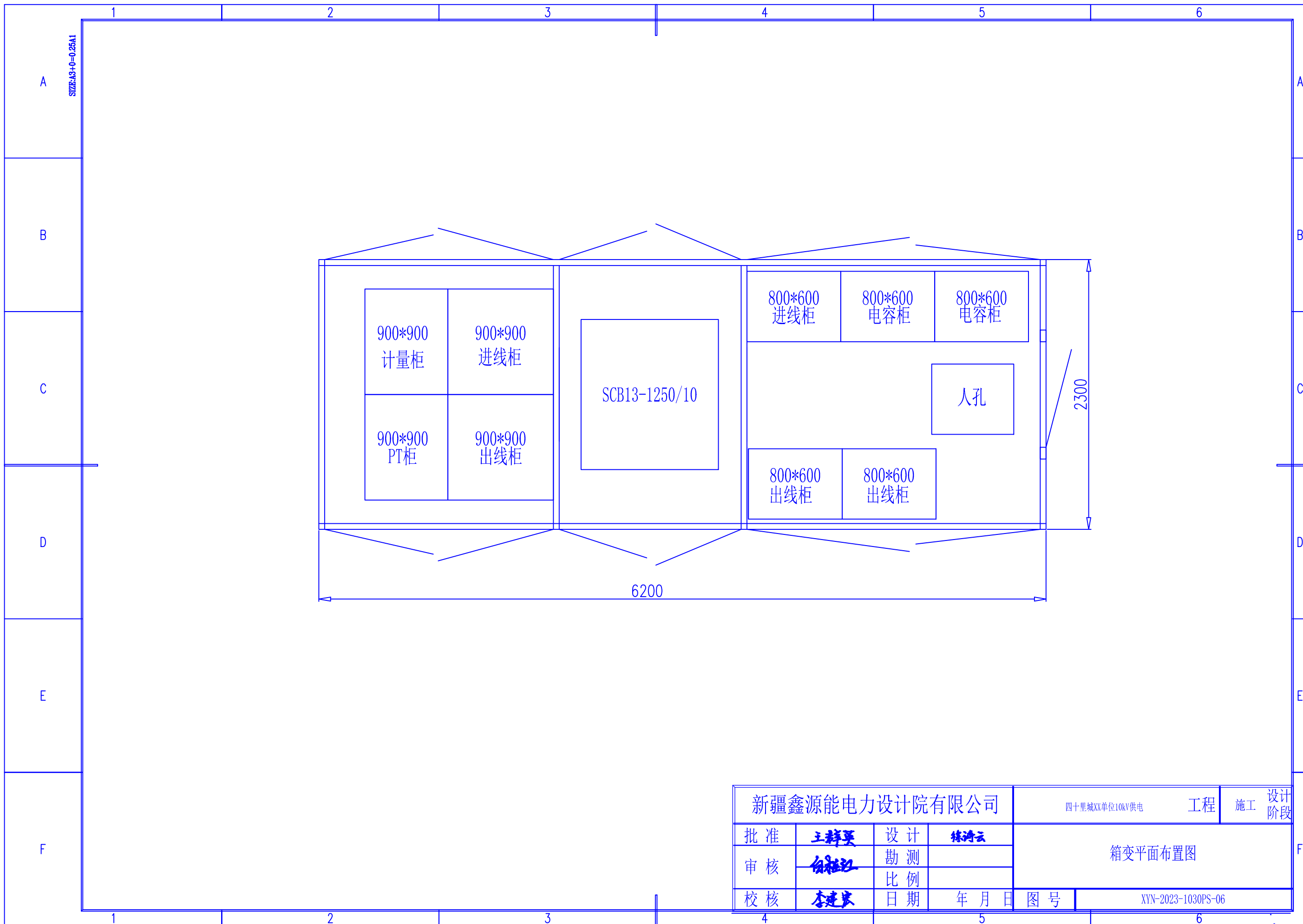
主母线 TMY-3x(50x5)	[Diagram showing busbar and circuit breaker connections]			
一次接线	[Diagram showing primary wiring for AH1-AH4]			
编号	AH1	AH2	AH3	AH4
开关柜型号	HXGN-12	HXGN-12	HXGN-12	HXGN-12
开关柜尺寸(宽x深x高)	900x900x2000	900x900x2000	900x900x2000	900x900x2000
回路容量	1250kVA	1250kVA		1250kVA
回路额定工作电流(A)	72.17	72.17		72.17
断路器型号	VS1-12/630-25			VS1-12/630-25
隔离开关型号	GN19-12/630		GN19-12/630	GN19-12/630
熔断器型号	XRNP1-10/0.5	XRNP-10/0.5	XRNP1-10/0.5	
电流互感器型号	LZZBJ9-10 100/5A 0.5/10P10	LZZBJ9-10 75/5A 0.2S/10P		LZZBJ9-10 100/5A 0.5/10P10
电压互感器型号	JDZ-10 10/0.22kV	JDZ-10 10/0.1kV 0.2级	JDZJ-10 $\frac{10/0.1}{\sqrt{3}/\sqrt{3}}/\frac{0.1}{\sqrt{3}}/3$ kV 0.5级	
避雷器型号	HY5WS-17/50		HY5WS-17/50	HY5WS-17/50
显示装置型号	DXN-10/Q	DXN-10/Q	DXN-10/Q	DXNN-10/T
接地刀型号			JN15-12	JN15-12
电缆型号与截面	ZR-YJV ₂₂ -8.7/15-3x185mm ²			ZR-YJV ₂₂ -8.7/15-3x185mm ²
微机综合保护装置	厂家配置			厂家配置
安装单位名称	电源进线柜	计量柜	母线PT柜	出线柜

新疆鑫源能电力设计院有限公司				四十里城XX单位10kV供电	工程	施工	设计阶段
批准	王群英	设计	陈涛云	10kV高压配电装置配置接线图			
审核	白桂江	勘测					
校核	李建华	比例					
		日期	年月日	图号	XYN-2023-1030PS-04		



主母线 TM-3X (100X10) + (80X8)																														
一次接线																														
PE TM-80X8																														
编 号	AA1		AA2		AA3		AA4				AA4																			
开关柜型号	GGD		GGD		GGD		GGD				GGD																			
开关柜尺寸(宽×深×高)	800×600×2000		800×600×2000		800×600×2000		800×600×2000				800×600×2000																			
回路计算容量	1250kVA		200kvar		200kvar																									
回路工作电流(A)	1899.23		303.88		303.88																									
刀开关型号	HD13BX-2000/31		HD13BX-400/31		HD13BX-400/31		HD13BX-1500/31				HD13BX-1500/31																			
空气开关型号	NXA-2500A						NXM-630S/3300 630A		NXM-630S/3300 630A		NXM-400S/3300 400A		NXM-400S/3300 400A		NXM-250S/3300 250A		NXM-250S/3300 250A		NXM-630S/3300 630A		NXM-630S/3300 630A		NXM-400S/3300 400A		NXM-400S/3300 400A		NXM-250S/3300 250A		NXM-250S/3300 250A	
交流接触器型号			CJ19-32/11		CJ19-32/11																									
小型断路器型号			NXB-63 40A		NXB-63 40A																									
电流互感器型号	BH-0.66 2000/5A		BH-0.66 400/5A		BH-0.66 400/5A		BH-0.66 1500/5A				BH-0.66 1500/5A																			
避雷器型号			FYS-0.22		FYS-0.22																									
无功自动补偿控制器			JKL5C-10 380V/5A		JKL5C-10 380V/5A																									
热继电器型号			JR36-20 20-32A		JR36-20 20-32A																									
电容器型号			BZMJ-0.4-20-3(10组)		BZMJ-0.4-20-3(10组)																									
软起动器																														
电缆型号与截面					YJV-3*120+2		YJV-3*120+2						YJV-3*240+2																	
二次接线图号																														
安装单位名称	电源进线		无功补偿		无功补偿		25*7kW充电桩		25*7kW充电桩		馈线		馈线		馈线		馈线		360kW充电桩		馈线		馈线		馈线		馈线			

新疆鑫源能电力设计院有限公司				四十里城XX单位10kV供电		工程	施工	设计阶段
批准	王群英	设计	陈涛云	0.4kV低压配电装置配置结线图				
审核	白桂红	勘测						
校核	李建华	比例						
		日期	年月日	图号	XYN-2023-1030PS-05			



新疆鑫源能电力设计院有限公司				四十里城XX单位10kV供电	工程	施工	设计阶段
批准	王群英	设计	陈涛云	箱变平面布置图			
审核	白福江	勘测					
校核	李建东	比例					
		日期	年月日	图号	XYN-2023-1030PS-06		