

隆林各族自治县财政局2022年革命老区项目  
沙梨乡开冲村者利屯戏台建设工程  
施工图设计

建设单位：百色市隆林各族自治县财政局

设计单位：贵州潇游建筑工程有限公司

设计证号：A352011480

设计阶段：施工图

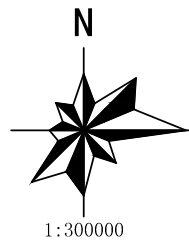
贵州潇游建筑工程有限公司

2022年3月

图 纸 目 录

序号	图号	图纸名称	图幅
1	总图-01	项目地理位置图	A3
2	总图-02	项目总平面位置图（卫星图）	A3
3	总图-03	建筑施工图设计总说明	A3
4	总图-04	建筑构造做法一览表、室内装修表	A3
5	建施-01	戏台平面布置图	A3
6	建施-02	戏台I-II剖面图	A3
7	建施-03	戏台正立面图	A3
8	建施-04	戏台背立面图	A3
9	建施-05	戏台左右立面图	A3
10	建施-06	戏台屋顶平面图	A3
11	建施-07	戏台地梁配筋图	A3
12	建施-08	戏台独基配筋图	A3
13	建施-09	戏台墙身配筋图	A3
14	建施-10	戏台柱配筋图	A3
14	建施-11	戏台板面配筋图	A3
15	建施-12	屋面屋脊设计图	A3
16	建施-13	不锈钢扶手设计图	A3
17	建施-14	场地硬化、圆形树池设计图	A3
18	建施-15	戏台效果图	A3
19		（以下空白）	A3
20			A3
21			A3
22			A3
23			A3
24			A3
25			A3

序号	图号	图纸名称	图幅
26			A3
27			A3
28			A3
29			A3
30			A3
31			A3
32			A3
33			A3
34			A3
35			A3
36			
37			
38			
39			
40			
41			
42			
43			
44			
45			
46			
47			
48			
49			
50			
51			



说明：

- 1、项目区距离隆林县城48公里，距离沙梨乡人民政府14公里。
- 2、工程所需砂石料从35公里外的隆或镇砂石料厂购买，水泥、钢筋、板材、钢管及配件等从隆林县城建材市场购买；
- 3、工程设计所采用的材料及各种成品均为符合国家标准的合格产品，禁止使用假冒伪劣产品。

图例			
◎	县驻地	——	省界
●	乡驻地	——	县界
○	村驻地	——	乡界

制图	辜志成		贵州潇游建筑工程有限公司			
设计	辜志成					
校对	马 跃					
审核	周安月		沙梨乡开冲村者利屯戏台建设工程			
专业负责人	杨 凯		项目地理位置图			
工程负责人	陈 锋					
			比例	如图	设计阶段	技施设计
审定	张崇光		日期	2022.3	图号	总图—01



工程特性表				
序号	项目名称	单位	数量	备注
一	改建道路			
1	戏台周边地面硬化	m²	200	200mm厚C25现浇砼地面 100mm厚碎石垫层
2	戏台	座	1	7.5米*7.2米
合计				
二	附属设施			
3	圆形树池	座	2	φ 3000mm*300mm
4	不锈钢扶手	m	13.5	201不锈钢扶手(高: 1.06米)



说明:

- 1、本图尺寸单位以毫米计，高程以米计；
- 2、本图采用CGCS2000国家大地坐标系，1985黄海高程基准，中央子午线105°；
- 3、戏台右侧地势落差较大，容易出现安全隐患，所以在戏台右侧安装不锈钢扶手；
- 4、本图附属设施为示意图，仅供参考，以现场实际为准，具体情况可联系参与勘测：黄德勇（电话：13977676597）。

制图	李志成	贵州潇游建筑工程有限公司			
设计	李志成				
校对	马 跃	沙梨乡开冲村者利屯戏台建设工程			
审核	周安月				
专业负责人	杨 凯	项目总平面位置图（卫星图）			
工程负责人	陈 锋				
审定	张崇亮	比例	如图	设计阶段	技施设计
		日期	2022.3	图号	总图—02



# 建筑施工图设计总说明

一、工程概况：			6、门垛除注明者外，最小尺寸距墙面100mm，门窗过梁做法详结构图。
(一)总体概况			7、铝合金门窗主型材壁厚应经计算或试验确定，门型材截面主要受力部位最小实测壁厚应不小于2mm，窗型材截面主要受力部位最小实测壁厚应不小于1.4mm。铝合金型材面层为 灰色铁质防盜门 喷涂
1、工程名称： 隆林各族自治县沙梨乡开冲村者利屯文化戏台			8、平开铝合金窗框采用70系,推拉铝合金窗框采用90系，铝合金门框采用95系，粉末喷涂面层，玻璃采用普通5mm玻璃 ，型材与玻璃定色由施工方取样，经设计单位确认样品后方可批量加工安装。
2、建设单位： 隆林各族自治县财政局			门窗分格、玻璃颜色见门窗表、门窗大样及立面图。
3、建设地点： 广西壮族自治区隆林各族自治县			9、凡外墙临空窗台低于900时，应做护栏，高度从建筑完成面起900，但低窗台的窗台完成面宽度大于等于220mm时，且高度低于或等于450mm,护栏高度应从窗台面算起。
4、主要功能：本工程为公共建筑，主要建筑戏台			
(二)子项概况			
1、子项工程名称：	5、建筑耐火等级： 三 级。		
2、建筑面积：戏台51m²	6、屋面防水等级为   级。 工程等级特征为： 小 型。	8、填充墙与梁、柱交接处的粉刷及不同材料交接处的粉刷应铺设钢丝网，孔眼12.7×12.7 mm，两边各搭接 200mm。	十、内外墙装饰
	7、子项功能：本建筑为低层戏台。	9、混凝土柱（墙）与填充墙应设拉结筋,窗间墙≤300宽时，设钢筋混凝土构造柱，构造柱上与窗顶过梁相接，下与窗下钢筋混凝土板相连，配筋详结施。	1、内墙装修工程
3、建筑层数：戏台地上1层，建筑高度6.1米。			(1) 内装修工程执行《建筑内部装修设计防火规范》GB50222—95(2001年版)。
			(2) 工程中所选用的建筑材料和装修材料必须符合《民用建筑工程室内环境污染控制规范》GB50325—2010（2013年局部修订）的规定。
4、建筑结构形式 框架 结构		11、预埋在柱、梁、墙内的管件，预埋件均应在浇筑前或砌筑前就位，切勿遗漏，待设备安装完毕后用沥青麻丝将缝隙填实。	(3) 室内各部位装修详见《室内装修表》。
设计使用合理年限为 50 年			(4) 楼地面构造交接处和地坪高度变化处，除图中另有注明者外，均位于齐平门扇开启面处。
抗震设防烈度为 6 度，抗震等级为 四 级。			(5) 走廊内侧，内墙，楼梯间内阳角处均应作R10圆角。内墙贴砖阳角处须做r=10的圆角。内墙，顶板应粗找平。
二、设计依据			(6) 内装修选用的各项材料，均由施工单位制作样板和选择，经建设、设计、监理、施工四方联合确认后
1、设计所执行的主要法规和采用的主要标准，以及国家有关工程施工及验收规范：			进行封样，并据此验收。
《民用建筑工程室内环境污染控制规范》GB 50325—2010（2013年版）	13、墙体留洞及封堵		2、外墙装修工程
《工程建设标准强制性条文（房屋建筑部分）》 2013年版	(1) 钢筋混凝土上的留洞详见结构图和设备图。		(1) 外装修设计做法索引见立面图注及外墙详图。
《建筑工程设计文件编制深度的规定》 建质[2008]216号	(2) 砌筑墙留洞见建筑和设备图，预留洞详见结构说明。		(2) 需要进行二次装修的部位和装饰物等，建设单位应另行委托专业设计公司进行二次装修设计。设计方案经建设单位确认后，建设单位应及时向建筑设计单位提供相关预埋件的设置要求。
《总图制图标准》 GB/T 50103—2010	(3) 混凝土墙留洞的封堵见结构说明，其余砌筑墙留洞待管道设备安装完毕后，用C15细石混凝土填充，交形缝处的留洞应增套管，套管与穿墙管之间用 C15细石混凝土嵌填，防火墙上留洞的封堵为为满填岩棉面批水泥砂浆。		(3) 设外墙外保温的位置构造详见索引标准图及外墙详图。
《建筑制图标准》 GB/T 50104—2010			(4) 外装修选用的各项材料的材质、规格、颜色等，均由施工单位提供样板，经建设、基金会、设计、
《民用建筑设计通则》 GB50352—2005		七、楼地面工程	理、施工单位各方联合确认后
《建筑设计防火规范》 GB50016—2014		1、楼地面工程执行《建筑地面设计规范》GB50037—2013。	油漆涂料工程
《无障碍设计规范》 GB50763—2012		2、楼地面构造做法见《室内装修表》和《建筑构造做法一览表》。	1、室内装修所采用的油漆涂料见建筑立面图。
《屋面工程技术规范》 GB50345—2012		3、凡用水房间（卫生间等）地漏设置详水施，楼地面以0.5%~1%的排水坡度坡向地漏。除特殊情况外，每段排水沟至少设2个地漏。	
《民用建筑隔声设计规范》 GB 50118—2010		4、凡穿楼板的管道需设防水套管，待设备安装完后，套管间缝隙用细石混凝土填充(并用防水油膏封缝)。	4、室内外各项露明金属件油漆为刷防锈红丹防锈二道后，再做同墙面颜色相同的面漆一遍，
《墙体材料应用统一技术规范》 GB 50574—2010		5、凡管道井检修门除注明外均设300 高门樘，待管道安装完后，管井采用 与楼板相同的钢筋混凝土板每层封堵。	预埋木构件均应刷木载体木材防腐剂二道。
《铝合金门窗工程技术规范》 JGJ 214—2010		6、未作结构板区域，地面均为填土（砂）分层夯（冲）实，每层夯实厚度≤200，做C15砼地板80厚（或见结构设计）。	5、各项油漆均由施工单位制作样板，经确认后
《建筑内部装修设计防火规范》 GB 50222—95（2001年局部修订）		7、地面大面积或长度较大的砂须设分仓缝,缝间距不大于6米。	进行封样，并据此进行验收。
《公共建筑节能设计标准》 GB50189—2015		8、楼地面构造交接处和地坪高度变化处，除图中另有注明者外均位于齐平门扇开启面处。	6、室内钢结构承重构件应根据防火极限的要求做防火涂料，再做同墙面颜色相同的面漆一遍。
三、设计范围与设计分工		9、室外踏步平台紧邻出入口处标高比室内低15mm，并以斜坡过渡。	
1、本工程由我院承担建筑结构、给排水、电气照明、局部装饰等项专业施工图设计，		10、凡设有地漏房间应做防水层,图中未注明整个房间做坡度者均在地漏周围1m范围内做1~2%坡度坡向地漏；有水房间的门口处标高应低于相邻无水房间15mm。	十三、室外工程（室外设施）
		11、首层地面设置钢筋混凝土楼扳范围详结构图，其余部分设置防潮层，具体做法详《建筑构造做法一览表》。	1、详细构造做法一览表
		12、位于门厅、走道，室外坡道及经常用水冲洗或潮湿、结露等容易受影响的地面，应做防滑处理。	
四、总平面说明			
1、总平面图根据甲方提供的有效地形图和红线图绘制。			
2、本工程采用坐标系及高程取自建设方提供的地形图，建筑物室内 ±0.000标高对应的绝对标高详总图。定位坐标为建筑外墙轴线交点。			
3、图中所注尺寸及标高均以米为单位。			
4、建筑物周围排水方式见总平面图或平面图，明沟散水排水坡度未注明的随地形走向，但最小坡度不应小于0.5%			
5、总平面图中除道路、竖向外，其他部分仅作参考。			
五、建筑单体设计一般说明	八、屋面工程		
1、建筑内装修标准及做法详见室内装修表（不包括要求高、专业性强的二次装修内容），二次装修由建设方另行委托有资质的专业装修设计单位设计，承担二次装修的单位应将设计方案、选用材料、色彩风格征求设计人员意见，以充分体现整体设计意图。	1、屋面防水等级：本工程的屋面防水等级为     级， 排水方式为材料找坡。		
2、建筑图中所注尺寸均以“毫米”为单位，所注标高均以“米”为单位。	2、屋面做法详《建筑构造做法一览表》，具体位置详屋顶平面索引及屋面节点详图。		
3、设计标高各层标注标高为建筑完成面标高，屋面标高为结构面层标高。			十四、其他注意事项
4、本工程所采用的主要标准图集为 《全国通用建筑标准设计》《中南地区建筑标准设计》			1、本说明未尽事宜 均按国家现行有关施工及验收规范执行 如建施图与结施、水施、电施及其它相关专业
图集中的构造及施工说明应遵照执行。			图纸有矛盾之处时 施工方应及时与设计方联系确认 不得以某一个专业图纸为依据施工 以免造成返工和损失。
5、本工程设计中所选用的大型设备、主要建筑材料应按设计要求的型号、参数、材质、色彩采购,如需修改应及时与设计人员协商后改换其他产品,所选用的设备和材料均应由建设、监理、设计、施工四方联合看样确认后	九、门窗工程		
方可定货，并进行封样，并据此验收。（建筑立面材质及色彩修改,建设方应报政府相关部门审批、备案）	1、设计依据：		
6、室内消火栓、配电箱以及管道穿墙、梁的留洞，应与各专业图纸核对无误后，在施工中预留到位，避免遗漏后凿，室内消火栓有条件时采用半暗装，配电箱有条件时采用暗装，且其紧贴的墙体耐火极限应满足规范要求。	《玻璃幕墙工程技术规范》JGJ102—2003		
7、施工时应与各专业图纸配合，有矛盾时应及时与设计人联系解决。	《建筑玻璃应用技术规程》JGJ113—2009		
8、图中家具、陈设、卫生洁具等仅作参考。	《建筑安全玻璃管理规定》发改运行【2003】2116号文		
	2、建筑外门窗气密性性能分级为6级，抗风压性能为2级、水密性能为3级、隔声性能为3级，应符合《建筑外门窗气密、水密、抗风压性能分级及检测方法》(GB/T 7106—2008)中的规定并应符合其他有关国家标准及标准。		
六、墙体工程	3、门窗玻璃的选用应遵照《建筑玻璃应用技术规程》（JGJ113—2009）和《建筑安全玻璃管理规定》发改运行【2003】2116号文及地方主管部门的有关规定，门窗规格和选型见门窗表。		
1、本工程除钢筋混凝土墙体外，外围护墙均采用 200厚双排孔混凝土空心砌块，其构造和技术要求参见国家相关标准及要求。材料容重、砌筑砂浆等要求详结施图。外墙防水做法详《建筑构造做法一览表》中外墙构造做法。	4、门窗表中的外形尺寸及门窗立面图的尺寸，未注明的均为洞口尺寸，门窗的加工尺寸应核对现场洞口实尺寸，并按照装修面厚度由承包商予以调整。		
2、建筑物内墙除注明外均采用 200厚双排孔混凝土空心砌块，其构造和技术要求参见国家相关标准及要求。	5、门窗的开启方向详平面图纸，除了图纸另有说明者外，窗立樘墙中，门均以开启方向的墙体粉刷面取平，弹簧门居墙中。		
3、卫生间、澡堂隔墙采用双排孔混凝土空心砌块，除在平面图明示表示为100厚外，其余均为200厚；卫生间、厨房、屋面、阳台、露台、与外挑板相接的墙体及其他有水房间的墙体，在迎水面现浇200高同墙厚C25砼墙基，在门洞处断开。			

制图	辜志成		贵州潇游建筑工程有限公司			
设计	辜志成					
校对	马 跃		沙梨乡开冲村者利屯戏台建设工程			
审核	周安月		建筑施工图设计总说明			
专业负责人	杨 凯		比例	如图	设计阶段	技施设计
工程负责人	陈 锋		日期	2022.3	图号	总图—03
审定	张崇尧					



建筑构造做法一览表

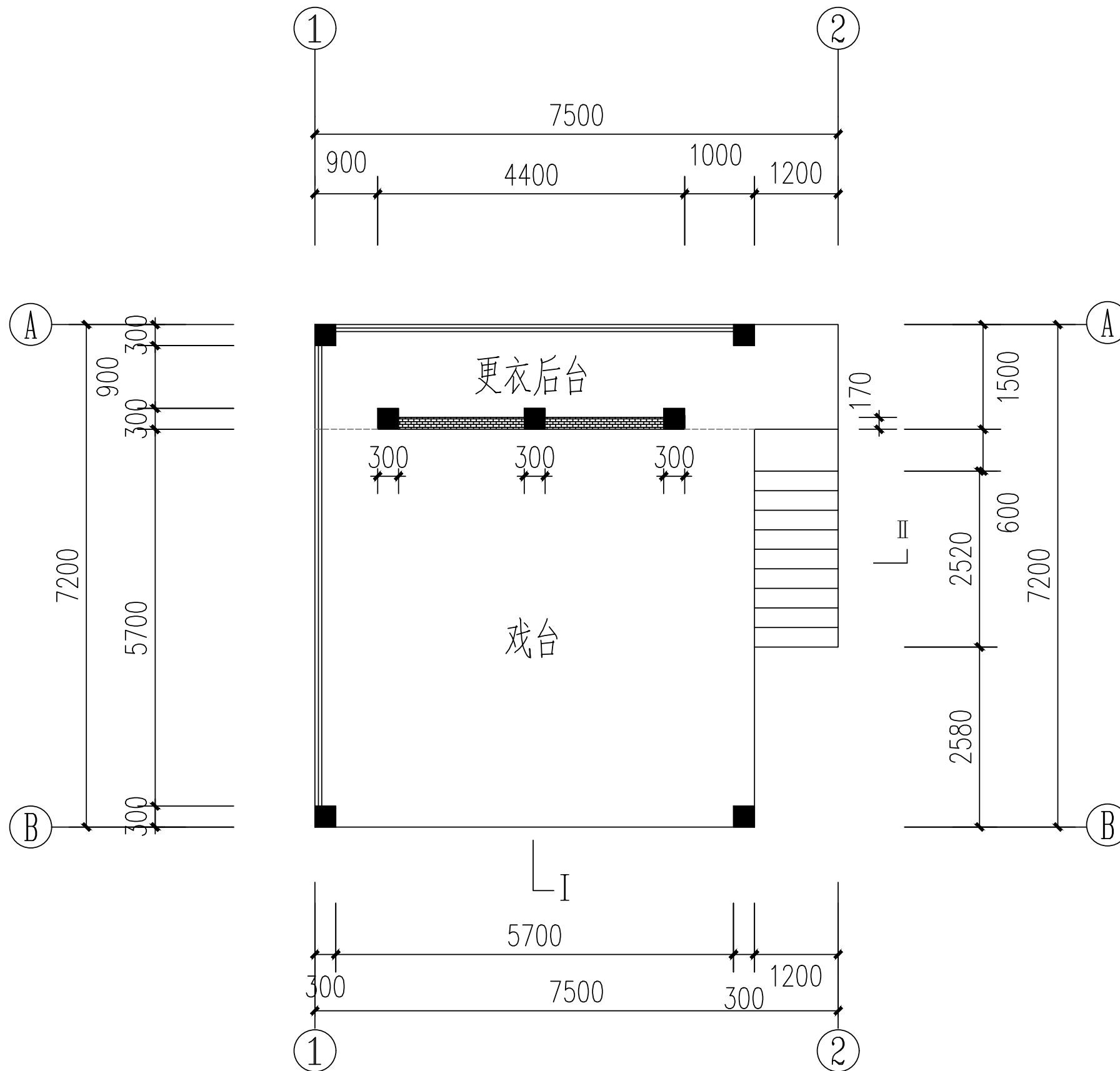
类别	编号	名称	构造做法（由上往下，由内往外）	适用范围	备注	
楼地面	地面/楼面1	水泥砂浆地面	1• 20厚1:2水泥砂浆抹面压光	戏台、更衣室		
			2• 素水泥浆结合层一道			
			3• 100厚C25混凝土			4• 现浇钢筋混凝土楼板
			4 素土夯实			
屋面	坡屋面		1• 琉璃瓦			
			2 挂瓦条35×25（h），中距按瓦规格			
			3• 顺水条35×35，中距800			
			5• 20厚1:3水泥砂浆找平			
			6• 钢筋混凝土100厚C25楼板			
外墙	外墙1	涂料保温外墙	1• 基层墙体	封闭室内空间 (需要节能保温) 的涂料外墙		
			2• 20厚1:3水泥砂浆找平			
			3• 30 厚无机保温砂浆			
			4 •5厚1:1水泥砂浆(掺5%建筑胶)			
			5 •喷或滚刷底涂料一道			
			6 喷或滚刷面层涂料二遍			
	外墙2	涂料非保温外墙	1 内墙装饰饰面	开敞空间 (不需要节能保温) 的涂料外墙		
			2 基层墙体			
			3• 12厚1:3水泥砂浆找平			
			4 •5厚干粉类聚合物水泥防水砂浆，中间压入一层耐碱玻璃纤维网布			
			5• 5厚1:1水泥砂浆(掺5%建筑胶)			
			6 喷或滚刷底涂料一道			
			7 喷或滚刷涂料二遍			
内墙	内墙1	乳胶漆内墙	1 基层墙体,表面清理干净;	戏台、更衣室		
			2 刷专用界面剂一道;			
			3• 15厚1:1:6水泥石灰砂浆，分两次抹灰;			
			4 • 5厚1:0.5:3水泥石灰砂浆。			
			5满刮腻子一道;			
			6刷底漆一道;			
			7乳胶漆二遍;			
踢脚	踢脚1	面砖踢脚	1 基层墙体,表面清理干净。	戏台、更衣室	200高	
			2 刷专用界面剂一道;			
			3• 15厚2:1:8水泥石灰砂浆，分两次抹灰;			
			4 • 3~4厚1:1水泥砂浆加水重20%白乳胶镶贴;			
			5• 8~10厚面砖，水泥浆擦缝;			
顶棚	顶棚1	乳胶漆顶棚	1 •钢筋混凝土板底面清理干净	戏台、更衣室		
			2• 5厚1:1:4水泥石灰砂浆			
			3• 5厚1:0.5:3水泥石灰砂浆			
			4 • 满刮腻子一道			
			5 • 刷底漆一道			
			6 • 乳胶漆二遍			
散水	散1	细石混凝土散水	1 • 40厚细石混凝土，面上加厚1.1水泥浆，随打随抹光	所有散水 散水宽900		
			2• 150厚三七灰土			
			3• 素土夯实，向外放4％			
台阶	台1	水泥砂浆台阶	1• 20厚1:2水泥砂浆抹面压光	所有台阶		
			2• 素水泥浆结合层一道			
			3• 60厚C15混凝土台阶			
			4 • 300厚三七灰土			
			5 • 素土夯实			
坡道	坡1	混凝土坡道	1 • 100厚C15细石混凝土，面上加1:1水泥浆捣实，木搓成麻面	所有坡道		
			2 • 300厚三七灰土			
			3 • 素土夯实			

室内装修表

位置	房间名称	楼 地 面		内 墙（柱）面		踢 脚（墙裙）		顶 棚	
		材质及规格	做法	材质及规格	做法	材质及规格	做法	材质及规格	做法
一层	戏台、更衣室	水泥砂浆地面	地面1	白色乳胶漆内墙	内墙1	灰色墙裙踢脚（200高）	踢脚1	白色乳胶漆顶棚	顶棚1
说明	1.本装修表仅提供基本装修做法，涉及二次装修内容仅供参考，但二次装修材料应严格遵守《建筑内部装修设计防火规范》 GB50222--95								
	《2001年修订版》的规定。								
	2.工程中所选用的建筑材料和装修材料必须符合《民用建筑工程室内环境污染控制规范》 GB50325—2010 《2013年局部修订》的规定。								

制图	辜志成		贵州潇游建筑工程有限公司			
设计	辜志成					
校对	马 跃		沙梨乡开冲村者利屯戏台建设工程			
审核	周安月					
专业负责人	杨 凯					
工程负责人	陈 锋		建筑构造做法一览表、室内装修表			
			比例	如图	设计阶段	施工图设计
审定	张崇亮		日期	2022.3	图号	总图—04





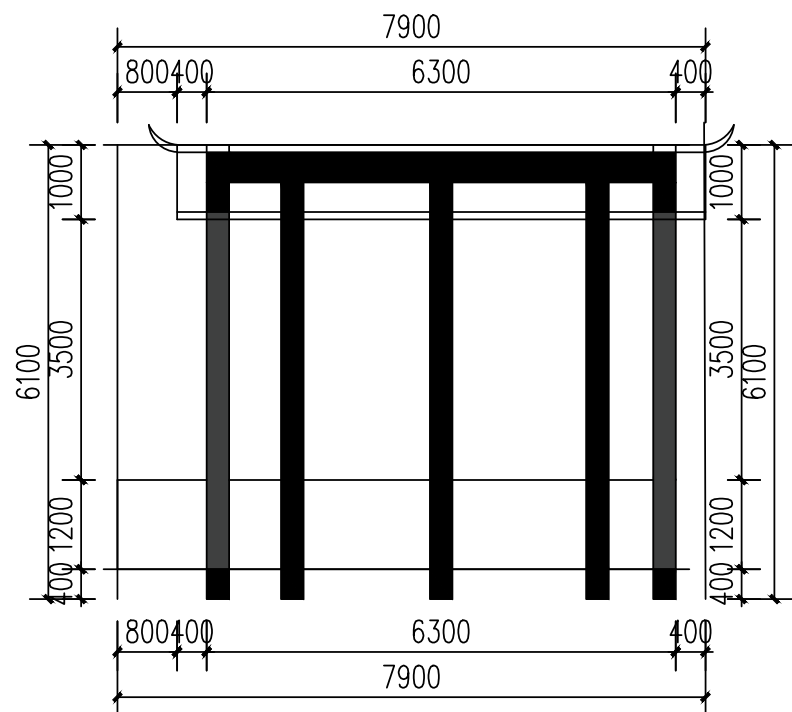
**戏台平面布置图** 1:100

说明:

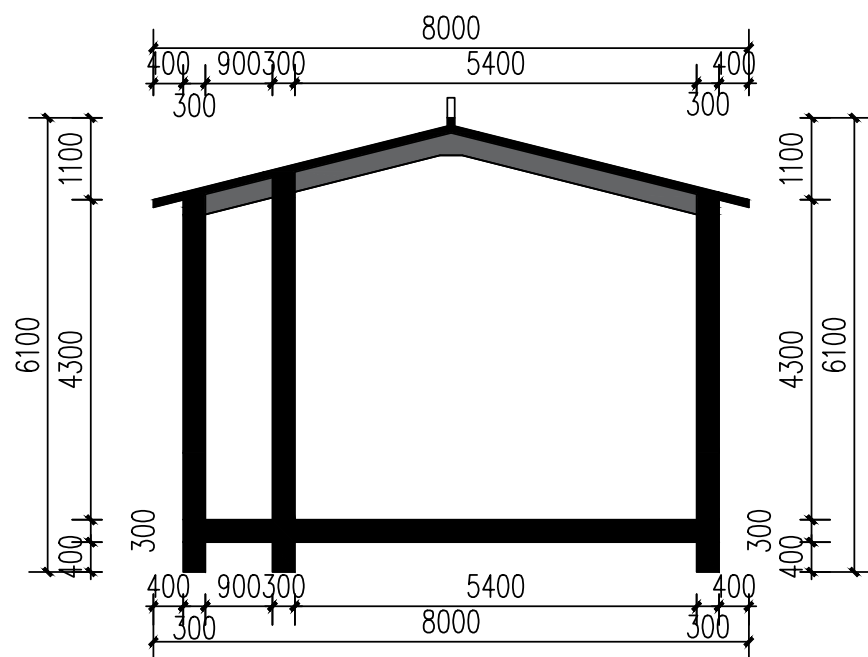
本戏台为砖混结构, 采用混凝土框架基础, 内填土石方回填并夯实, 严格按照国家标准《砌体结构设计规范》(GB50003-2011)。

制图	辜志成		贵州潇游建筑工程有限公司			
设计	辜志成					
校对	马 跃					
审核	周安月		沙梨乡开冲村者利屯戏台建设工程			
专业负责人	杨 凯		戏台平面布置图			
工程负责人	陈 锋					
			比例	如图	设计阶段	技施设计
审定	张崇光		日期	2022.3	图号	建施—01





II-II剖面图 1:50



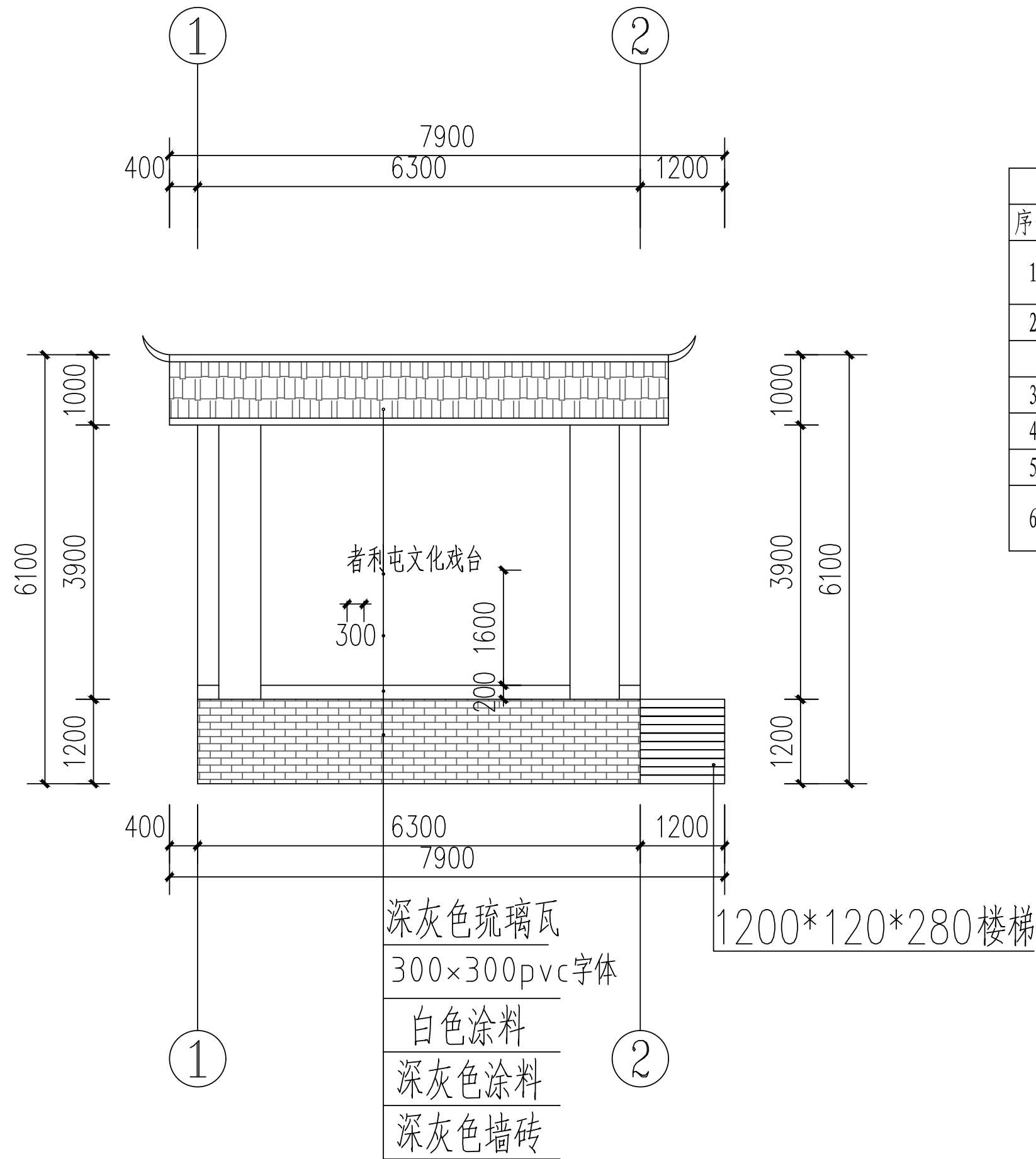
I-I剖面图 1:100

工程量表				
序号	建设内容	单位	数量	备注
1	土方开挖	m <sup>3</sup>	99.04	挖土深度: 2.1m
2	土方回填	m <sup>3</sup>	136.76	
3	C15混凝土垫层	m <sup>3</sup>	9.43	200厚
4	C25混凝土独立基础	m <sup>3</sup>	1.18	
5	C25混凝土地梁（基础梁）	m <sup>3</sup>	2.78	
6	390*190*190双排孔混凝土实心砌块	m <sup>3</sup>	7.78	戏台四周砌块墙
7	C25混凝土戏台矩形柱7根	m <sup>3</sup>	3.08	300*300厚
8	390*190*190双排孔混凝土实心砌块	m <sup>3</sup>	6.17	戏台背景墙
9	C25混凝土过梁	m <sup>3</sup>	4.14	300*300厚
10	C20砼戏台地面板(100mm)	m <sup>2</sup>	4.72	100厚
11	60厚C15混凝土台阶	m <sup>3</sup>	4.63	
12	砌块墙（背景墙）	m <sup>3</sup>	6.17	戏台背景墙

说明:

- 1、戏台为砖混结构,混凝土框架基础,内填土石方回填并夯实;
- 2、本工程所建位置地基基础稳定,以开挖平整层顶为±0.000标高,支柱、楼地板详见后面结构图;
- 3、未尽事宜,以施工现场实际情况为准,不受限于本施工图。

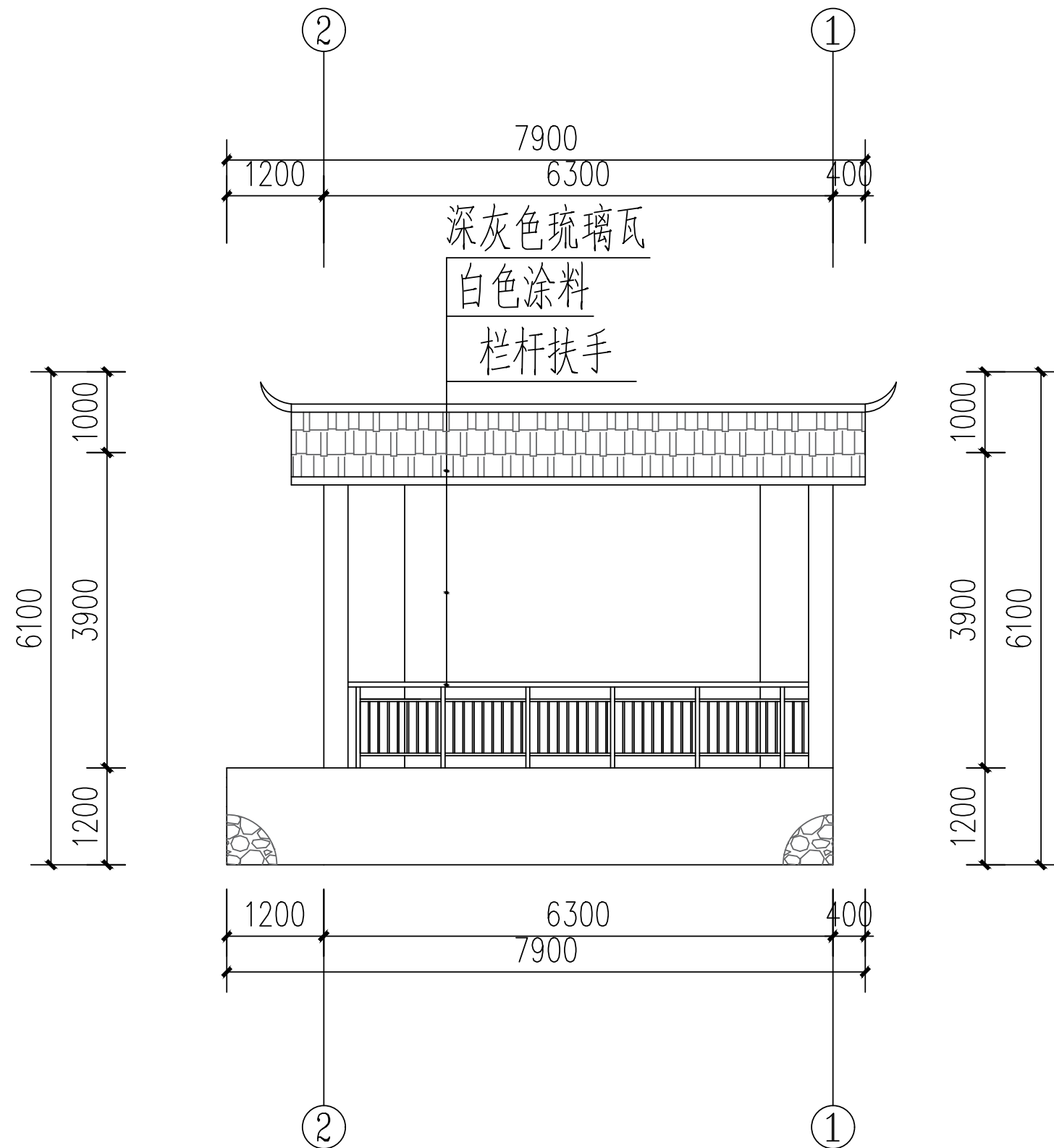
制图	辜志成	贵州潇游建筑工程有限公司 沙梨乡开冲村者利屯戏台建设工程 戏台—I—I剖面图			
设计	辜志成				
校对	马 跃				
审核	周安月				
专业负责人	杨 凯				
工程负责人	陈 锋	比例	如图	设计阶段	技施设计
审定	张崇尧	日期	2022.3	图号	建施—02



装饰工程量表				
序号	建设内容	单位	数量	备注
1	背景墙一般抹灰	m <sup>2</sup>	63.70	
2	背景墙水泥砂浆找平层	m <sup>2</sup>	63.70	
	背景墙聚合物防水	m <sup>2</sup>	63.70	
3	背景墙面满刮腻子	m <sup>2</sup>	63.70	
4	灰色墙漆	m <sup>2</sup>	10.48	踢脚
5	白色墙漆	m <sup>2</sup>	53.22	
6	戏台底侧面深灰色瓷砖	m <sup>2</sup>	24.84	

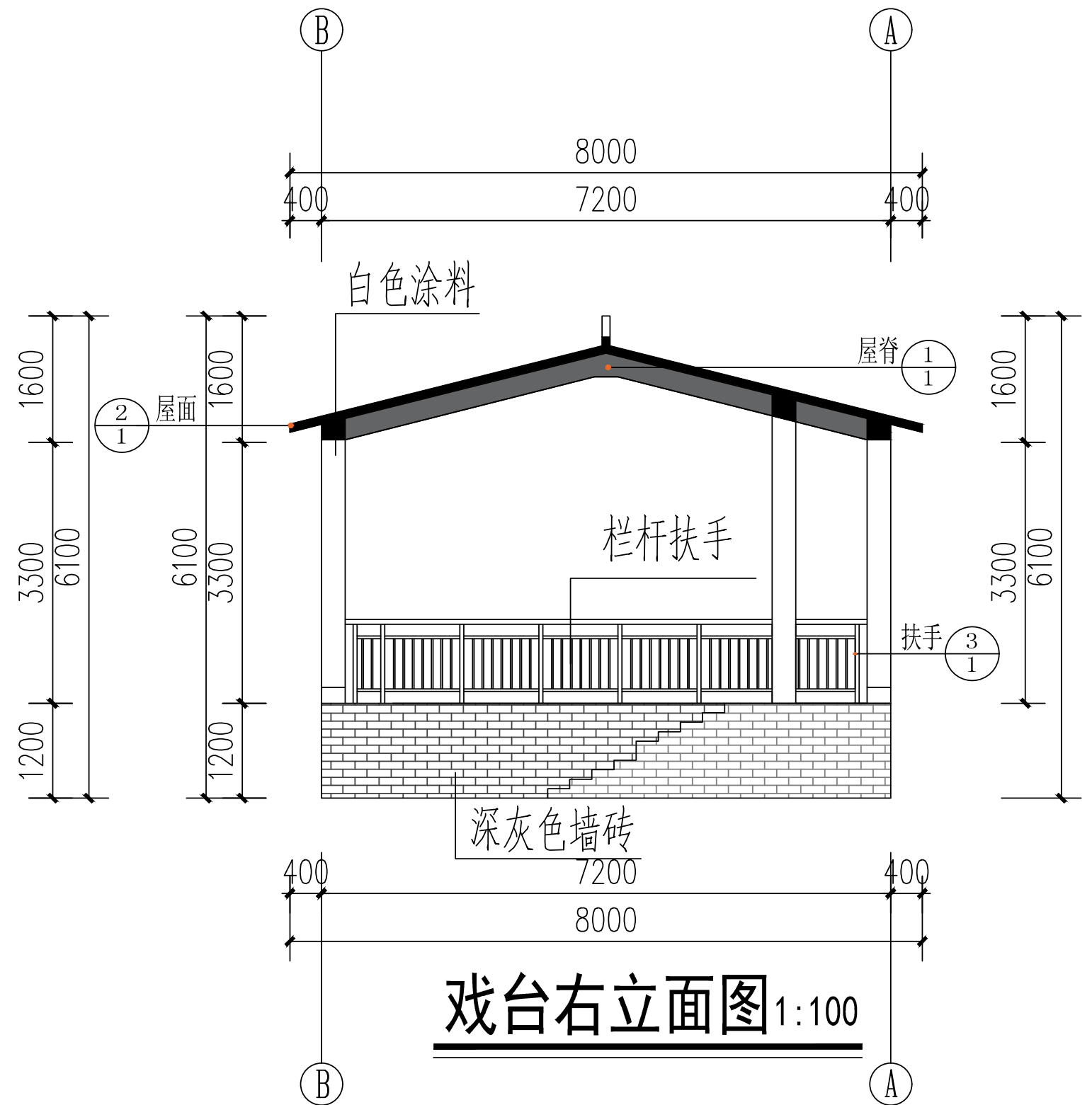
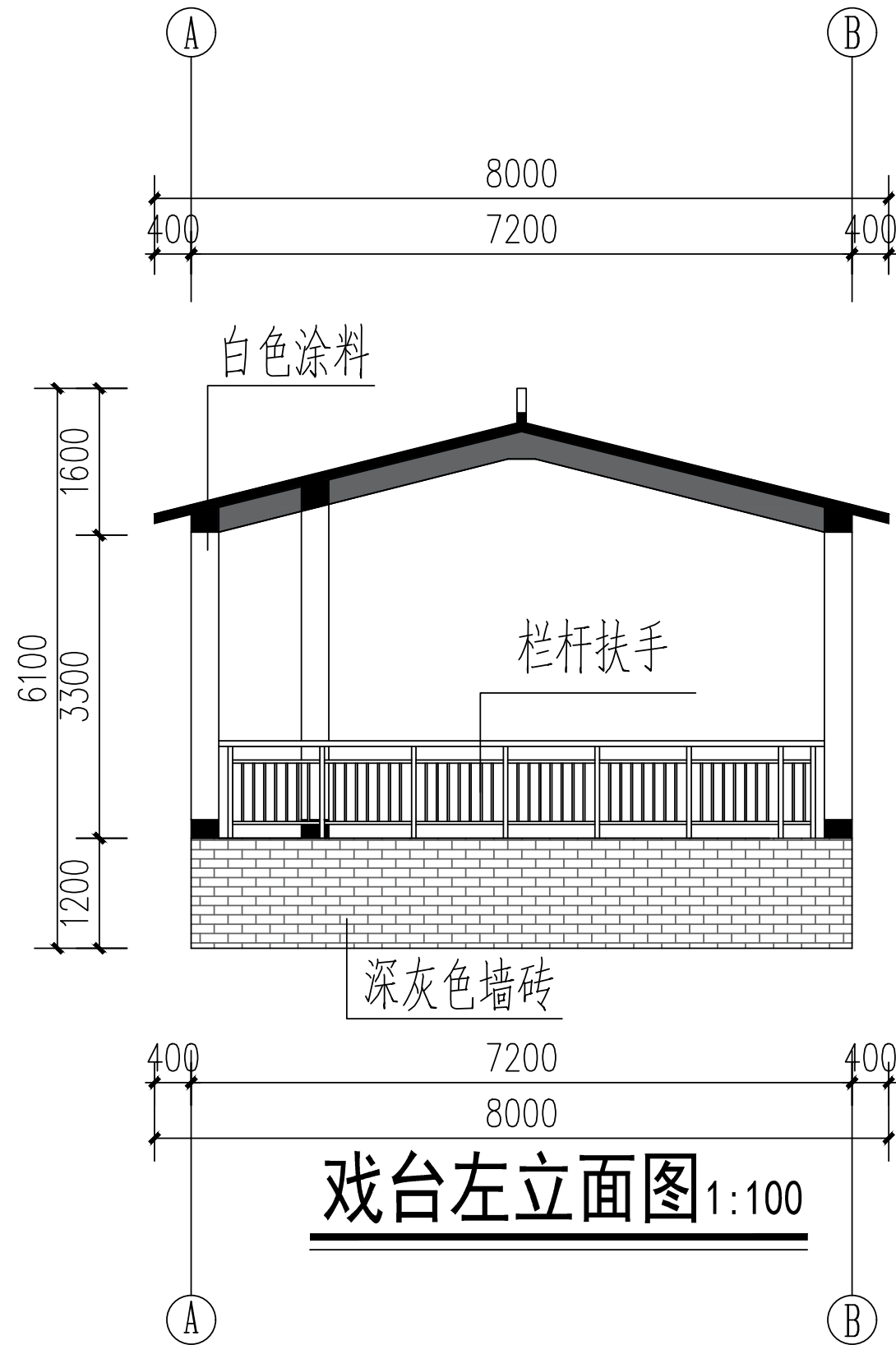
制图	辜志成		贵州潇游建筑工程有限公司			
设计	辜志成					
校对	马 跃		沙梨乡开冲村者利屯戏台建设工程			
审核	周安月					
专业负责人	杨 凯		戏台正立面图			
工程负责人	陈 锋					
			比例	如图	设计阶段	技施设计
审定	张崇光		日期	2022.3	图号	建施—03





**戏台背立面图**1:100

制图	辜志成		贵州潇游建筑工程有限公司			
设计	辜志成					
校对	马 跃					
审核	周安月		沙梨乡开冲村者利屯戏台建设工程			
专业负责人	杨 凯		戏台背立面图			
工程负责人	陈 锋					
			比例	如图	设计阶段	技施设计
审定	张崇尧		日期	2022.3	图号	建施—04

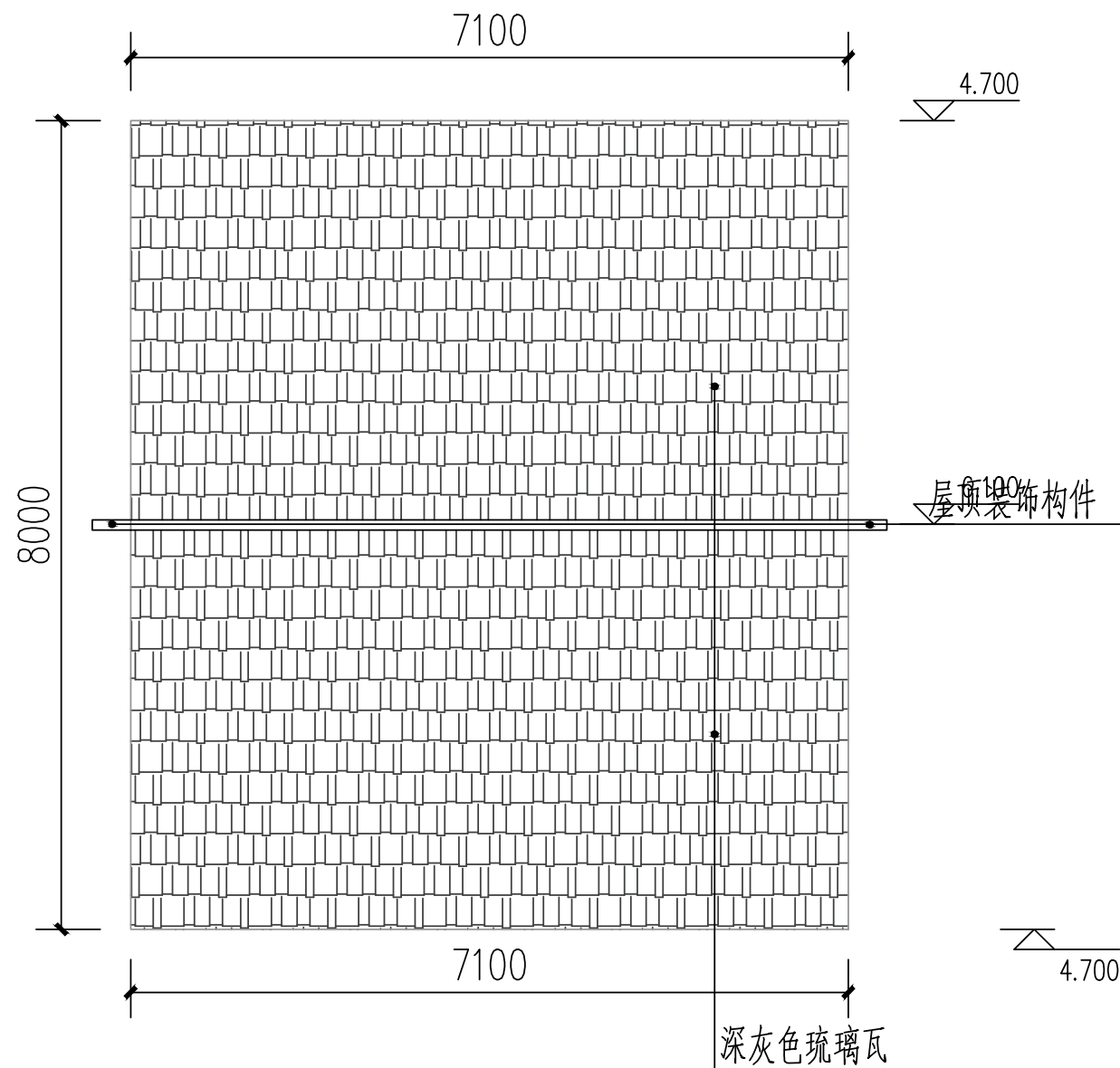


说明:

1、本戏台左右戏房为镜像关系,详细见戏台平面布置图。

制图	辜志成	贵州潇游建筑工程有限公司			
设计	辜志成				
校对	马 跃				
审核	周安月	沙梨乡开冲村者利屯戏台建设工程			
专业负责人	杨 凯	戏台左右立面图			
工程负责人	陈 锋				
		比例	如图	设计阶段	技施设计
审定	张崇尧	日期	2022.3	图号	建施—05

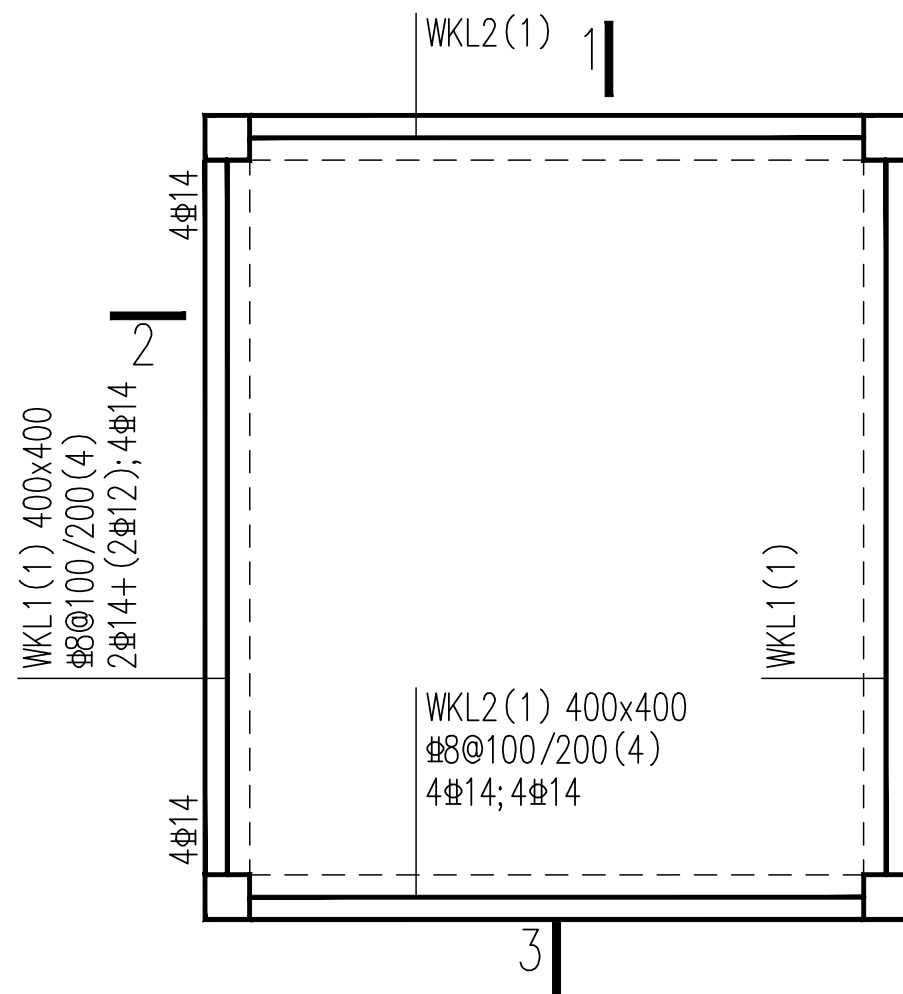




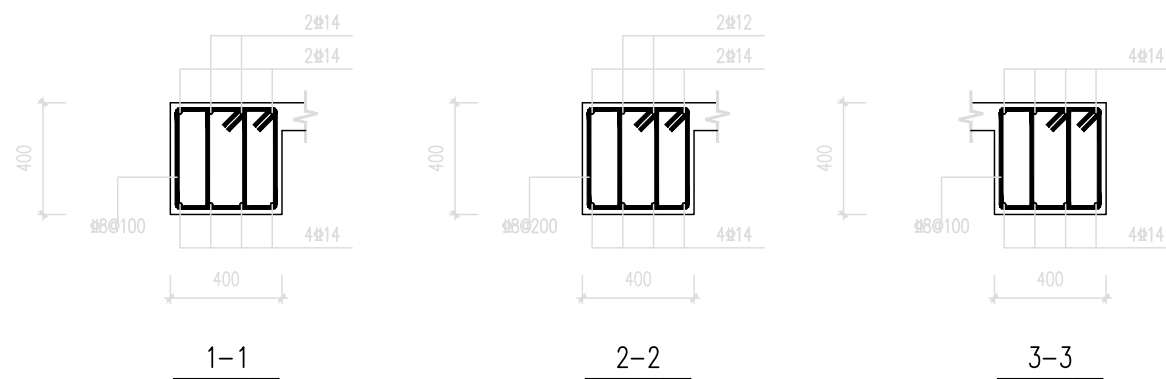
戏台屋顶平面图1:100

工程量表				
序号	建设内容	单位	数量	备注
1	100厚C20混凝土坡屋面板	m <sup>2</sup>	56.80	四周飘沿400
2	盖琉璃瓦	m <sup>2</sup>	56.80	深灰色
3	素水泥找平层	m <sup>2</sup>	56.80	
4	20mm厚防水层（掺无机铝盐防水剂）	m <sup>2</sup>	56.80	
5	异形屋顶装饰构件	个	2.00	
6	天面满刮腻子	m <sup>2</sup>	56.80	一个面
7	天面白色墙漆（乳胶漆）	m <sup>2</sup>	56.80	

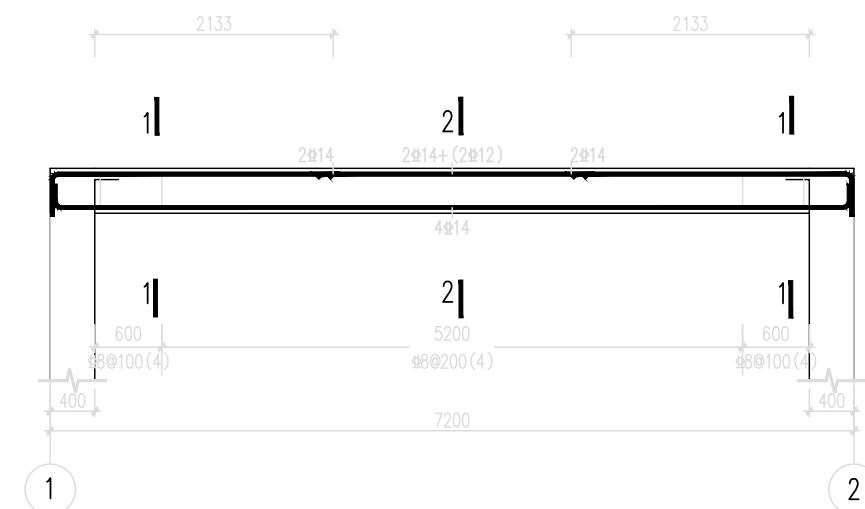
制图	辜志成		贵州潇游建筑工程有限公司			
设计	辜志成		沙梨乡开冲村者利屯戏台建设工程 戏台屋顶平面图			
校对	马 跃					
审核	周安月					
专业负责人	杨 凯					
工程负责人	陈 锋		比例	如图	设计阶段	技施设计
审定	张崇光		日期	2022.3	图号	建施—06



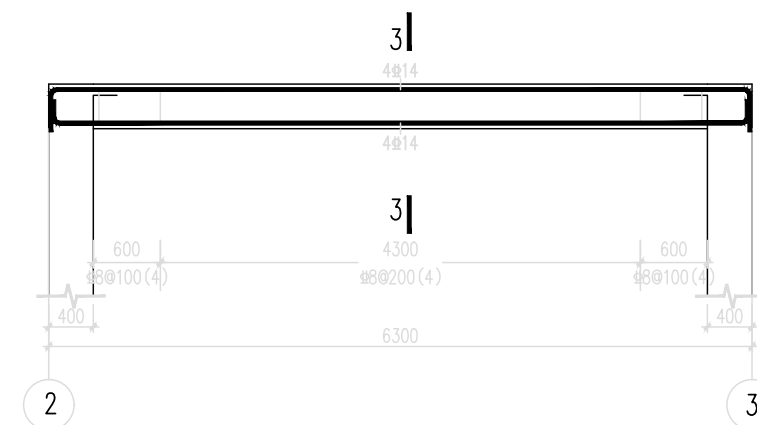
戏台地梁配筋图 1:100



戏台地梁构件配筋图 1:20



戏台地梁 1-2 剖面配筋图 1:20

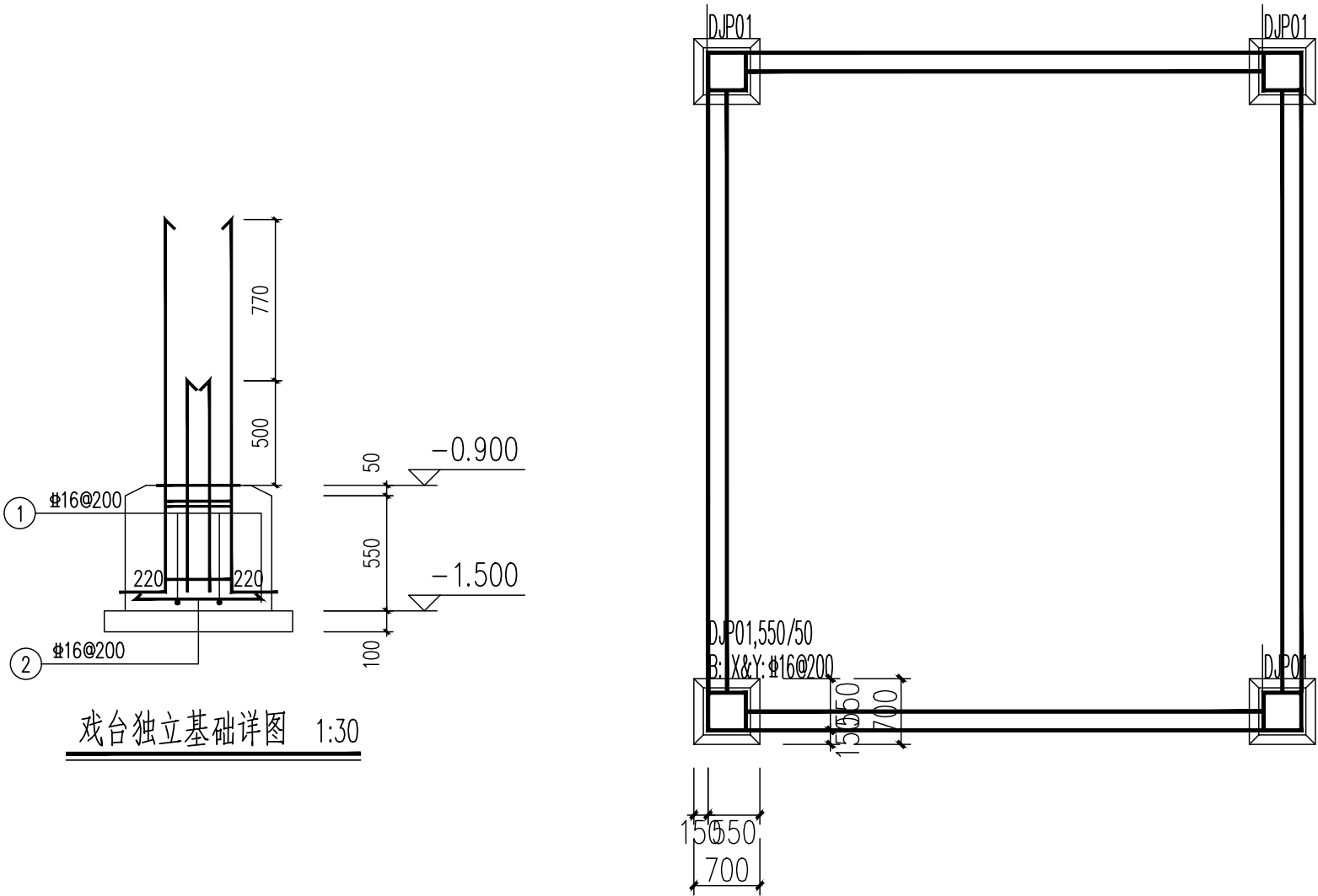


戏台地梁 2-3 剖面配筋图 1:20

制图	辜志成		贵州潇游建筑工程有限公司			
设计	辜志成		沙梨乡开冲村者利屯戏台建设工程			
校对	马 跃		戏台地梁配筋图			
审核	周安月		比例	如图	设计阶段	技施设计
专业负责人	杨 凯		日期	2022.3	图号	建施—07
工程负责人	陈 锋					
审定	张崇尧					



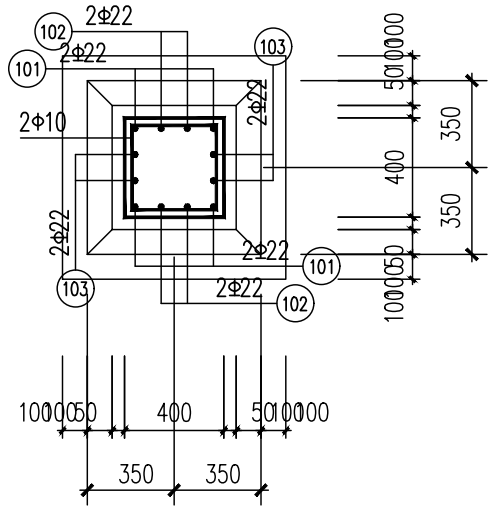
说明：BG表示标高，BG\_t和BG\_b分别表示顶标高和底标高。



戏台独立基础详图 1:30

戏台独基配筋图 1:100

- 说明：1、规范算法独基、承台配筋数值从上到下依次表示X向配筋、Y向配筋。
- 2、矩形“两桩承台按梁构件计算”、“三桩承台布置”的配筋结果含义见配筋面积下文字说明
- 3、有限元算法板单元和梁单元的钢筋面积单位分别为cm\*cm/m和cm\*cm。
- 4、规范算法独基纵向钢筋单位为cm\*cm/m，承台为cm\*cm/m。
- 5、地基梁[\*]中的数字表示翼缘配筋，单位为cm\*cm/m。
- 6、地基梁(\*)中的数字表示翼缘受剪R/S。

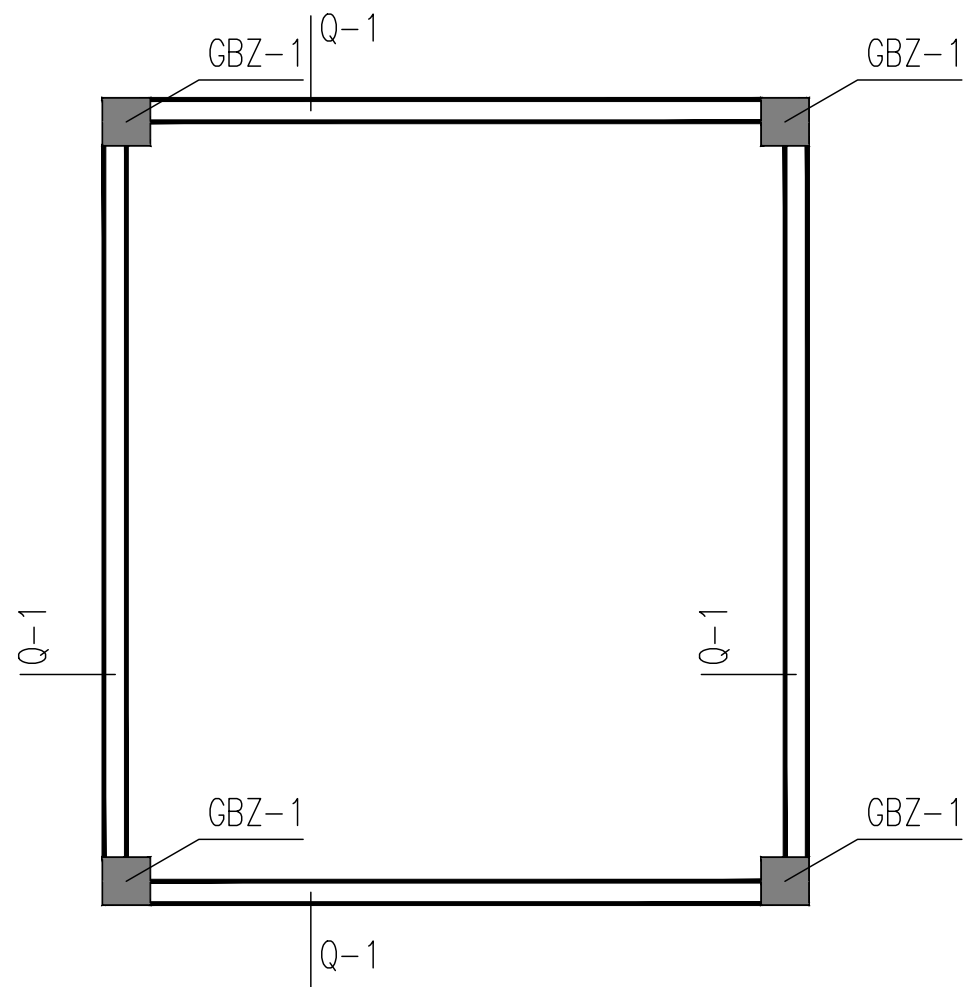


戏台独立基础DJP01详图 1:30

独基钢筋表

基础名称	编号	钢筋形状	规格	长度	根数	重量
J-1×4	①	630	16	630	4	4
	②	630	16	630	4	4
	小计:					32

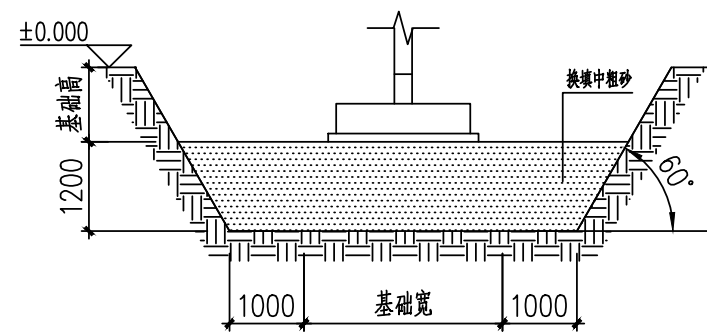
制图	辜志成	贵州潇游建筑工程有限公司			
设计	辜志成				
校对	马 跃	沙梨乡开冲村者利屯戏台建设工程			
审核	周安月				
专业负责人	杨 凯	戏台独基配筋图			
工程负责人	陈 锋				
		比例	如图	设计阶段	技施设计
审定	张崇光	日期	2022.3	图号	建施—08



戏台墙身配筋图1:20

剪力墙身表				
名称	墙厚	水平分布筋	垂直分布筋	拉筋
Q-1(2排)	200	$\Phi 8@125$	$\Phi 10@125$	$\Phi 6@500$

截面	
编号	GBZ-1
标高	$\pm 0.000 \sim 1.200$
纵筋	12 $\Phi 16$
箍筋	$\Phi 8@100$



基坑开挖示意图

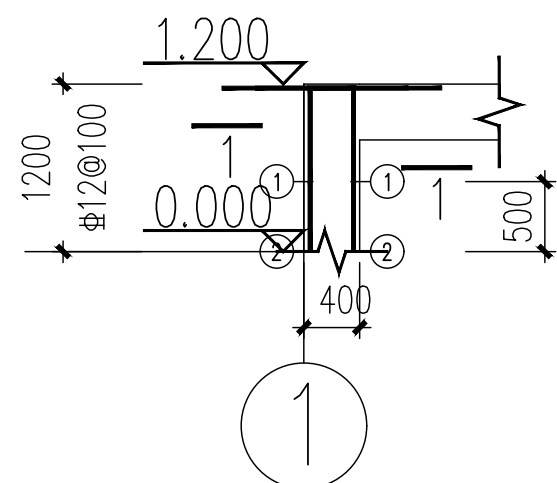
基础说明:

- 本工程采用扩展基础地基承载力特征值 $f_{ak}=130\text{KPa}$ ,本基础按振砂处理,换填中粗砂,厚度1200mm。  
分三层振实,开挖后,若与设计不符需由设计单位出具变更通知方可进行下步施工。
- 基梁平面定位除平面注明外,均与轴线对中或齐柱边设置;
- 基础外围回填土须及时按规定分层回填压实,压实系数不得小于0.94,回填土必须使用素土,不得使用建筑垃圾作回填土。
- 混凝土强度等级为C25, 代表HPB300级钢筋( $f_y=270\text{N/mm}^2$ ), 代表HRB400级钢筋( $f_y=360\text{N/mm}^2$ )。

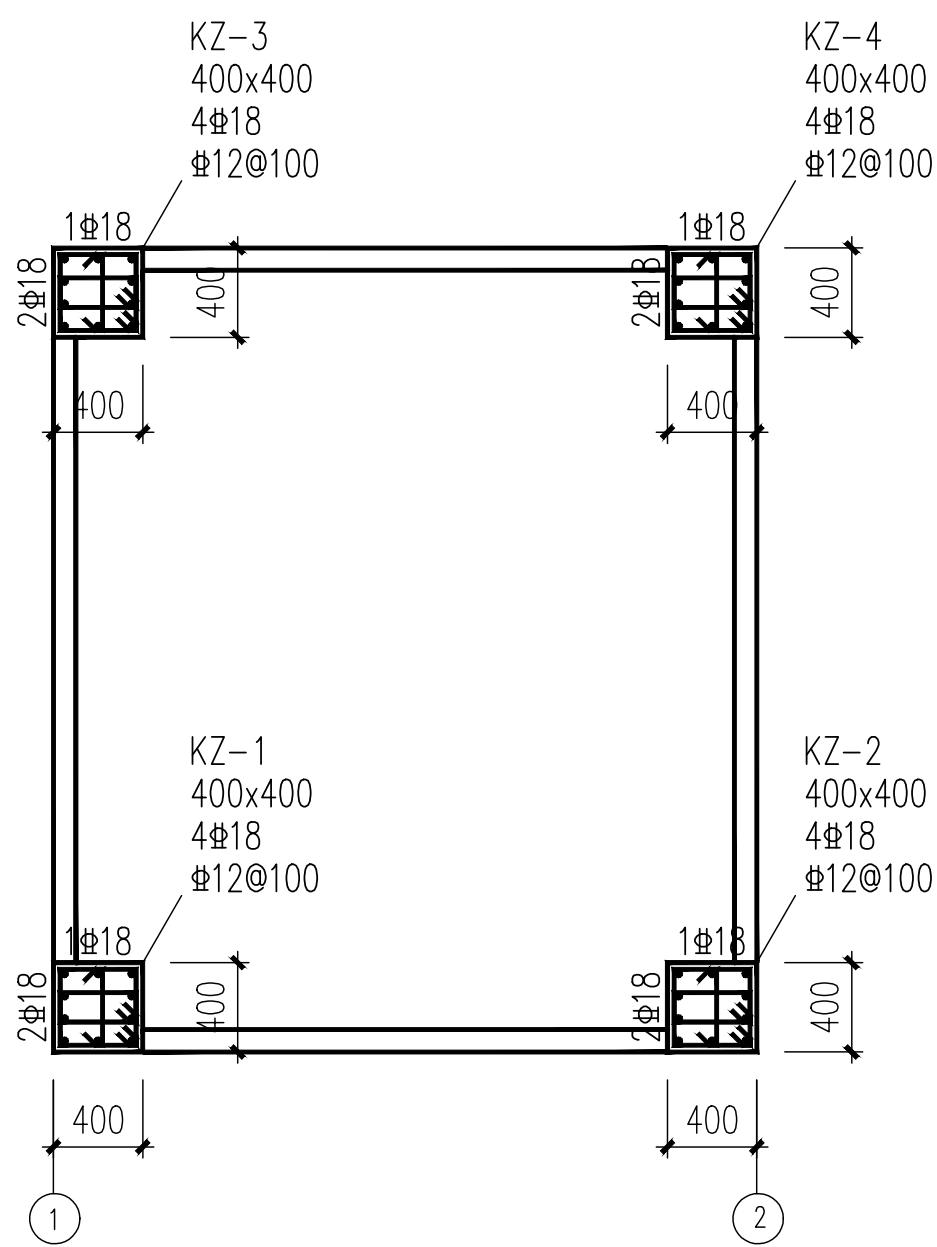
制图	辜志成		贵州潇游建筑工程有限公司			
设计	辜志成					
校对	马 跃		沙梨乡开冲村者利屯戏台建设工程			
审核	周安月		戏台墙身配筋图			
专业负责人	杨 凯					
工程负责人	陈 锋					
			比例	如图	设计阶段	技施设计
审定	张崇尧		日期	2022.3	图号	建施-09



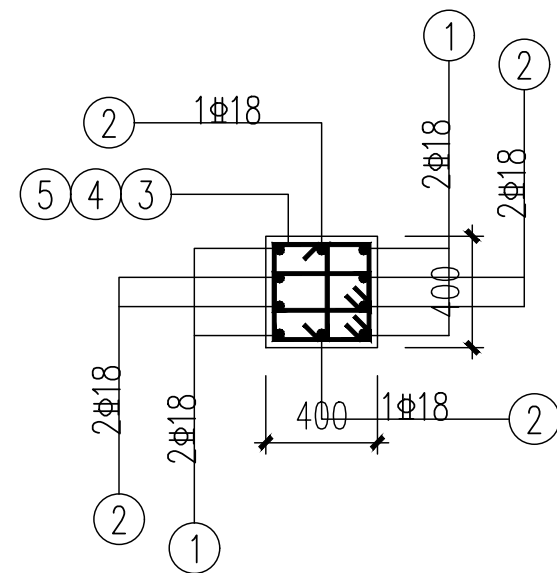
说明：BG表示标高，BG\_t和BG\_b分别表示顶标高和底标高。



戏台柱KZ-1剖面图1:20



戏台柱配筋图 1:100



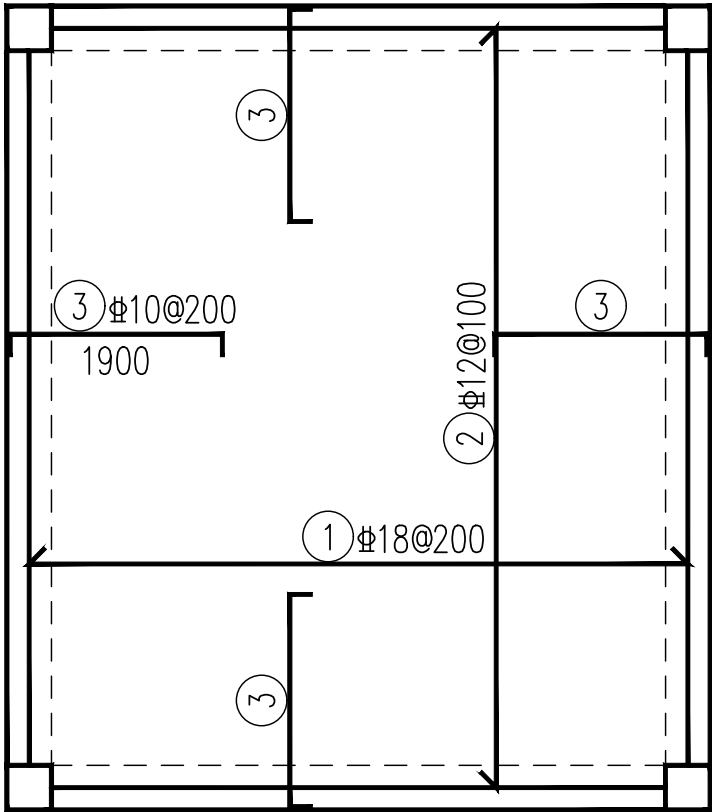
戏台柱构件详图图 1:20

KZ-1 柱钢筋表 (1根)

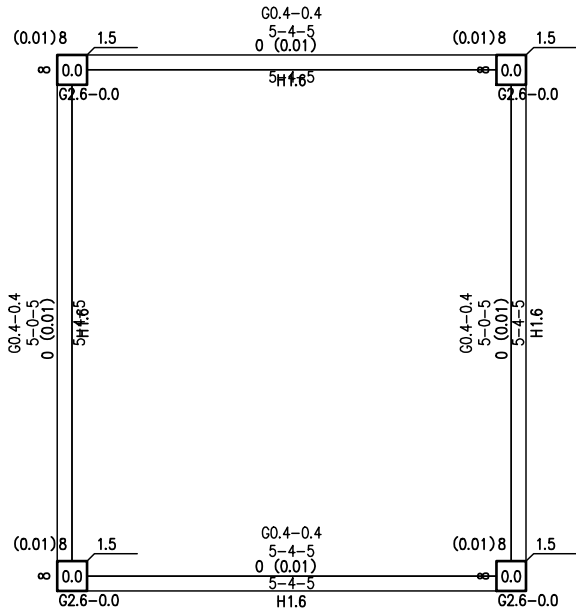
编号	钢筋简图	规格	长度	附加搭接长度	附加接头个数	根数	重量	备注
1		Φ18	1665			4	13.30	
2		Φ18	2165			6	25.95	
3		Φ12	1745			12	18.59	
4		Φ12	650			12	6.92	
5		Φ12	1330			12	14.17	
							78.94	

- 说明：1、规范算法独基、承台配筋数值从上到下依次表示X向配筋、Y向配筋。
- 2、矩形“两桩承台按梁构件计算”、“三桩承台布置”的配筋结果含义见配筋面积下文字说明
- 3、有限元算法板单元和梁单元的钢筋面积单位分别为cm\*cm/m和cm\*cm。
- 4、规范算法独基纵向钢筋单位为cm\*cm/m，承台为cm\*cm/m。
- 5、地基梁[\*]中的数字表示翼缘配筋，单位为cm\*cm/m。
- 6、地基梁(\*)中的数字表示翼缘受剪R/S。

制图	辜志成		贵州潇游建筑工程有限公司			
设计	辜志成					
校对	马 跃					
审核	周安月		沙梨乡开冲村者利屯戏台建设工程			
专业负责人	杨 凯		戏台柱配筋图			
工程负责人	陈 锋		比例	如图	设计阶段	技施设计
审定	张崇光		日期	2022.3	图号	建施—10



戏台板面配筋图 1:100



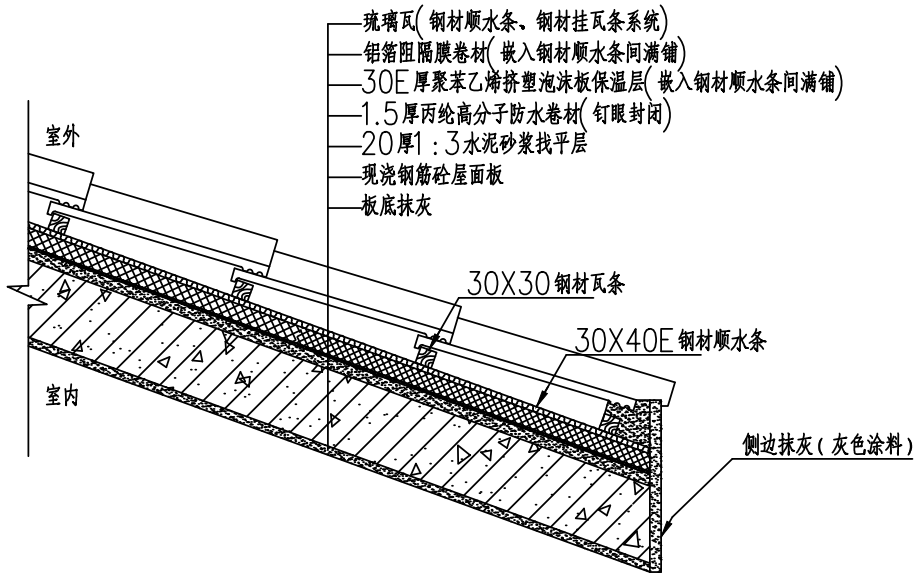
戏台混凝土构件配筋及钢构件应力比、下翼缘稳定验算应力简图(单位:cm\*cm)

本层: 层高 = 1200 (mm) 梁总数 = 4 柱总数 = 4 支撑总数 = 0  
墙总数 = 4 墙柱总数 = 4 墙梁总数 = 0  
混凝土强度等级: 梁 C20 柱(含支撑) C20 墙 C20  
主筋强度: 梁 360 柱(含支撑) 360 墙 360  
(DPL代表大偏拉,XPL代表小偏拉,PL代表大\小偏拉并存)

戏台板面钢筋表

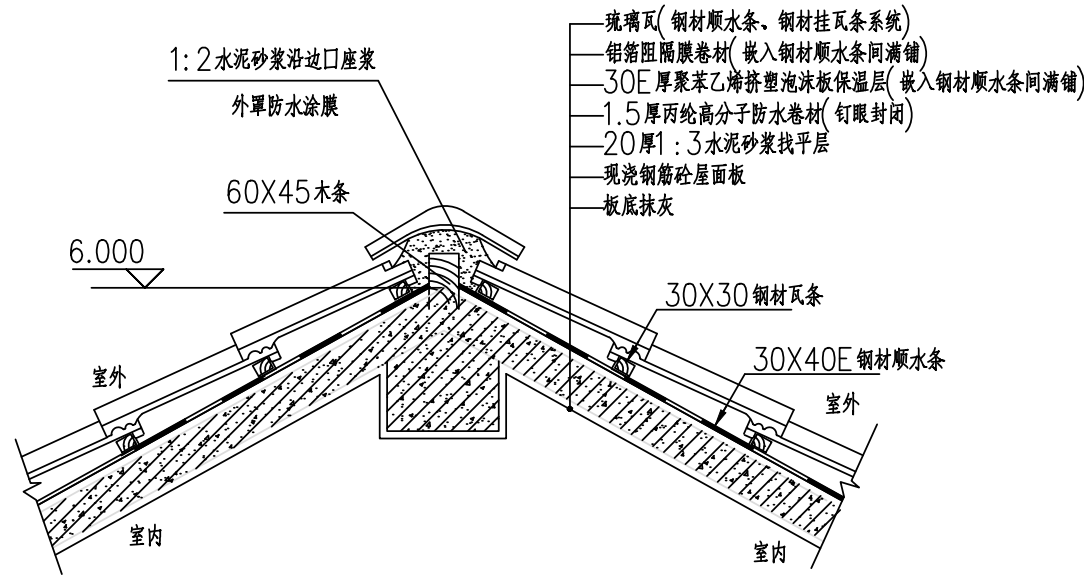
编号	钢筋简图	规格	最短长度	最长长度	根数	总长度	重量
①		Φ18@200	5900	5900	35	206500	412.5
②		Φ12@100	6800	6800	59	401200	356.2
③		Φ10@200	2270	2270	138	313260	193.1
总重							961.8

制图	辜志成		贵州潇游建筑工程有限公司			
设计	辜志成					
校对	马 跃					
审核	周安月					
专业负责人	杨 凯					
工程负责人	陈 锋		戏台板面配筋图			
			比例	如图	设计阶段	技施设计
审定	张崇光		日期	2022.3	图号	建施—11



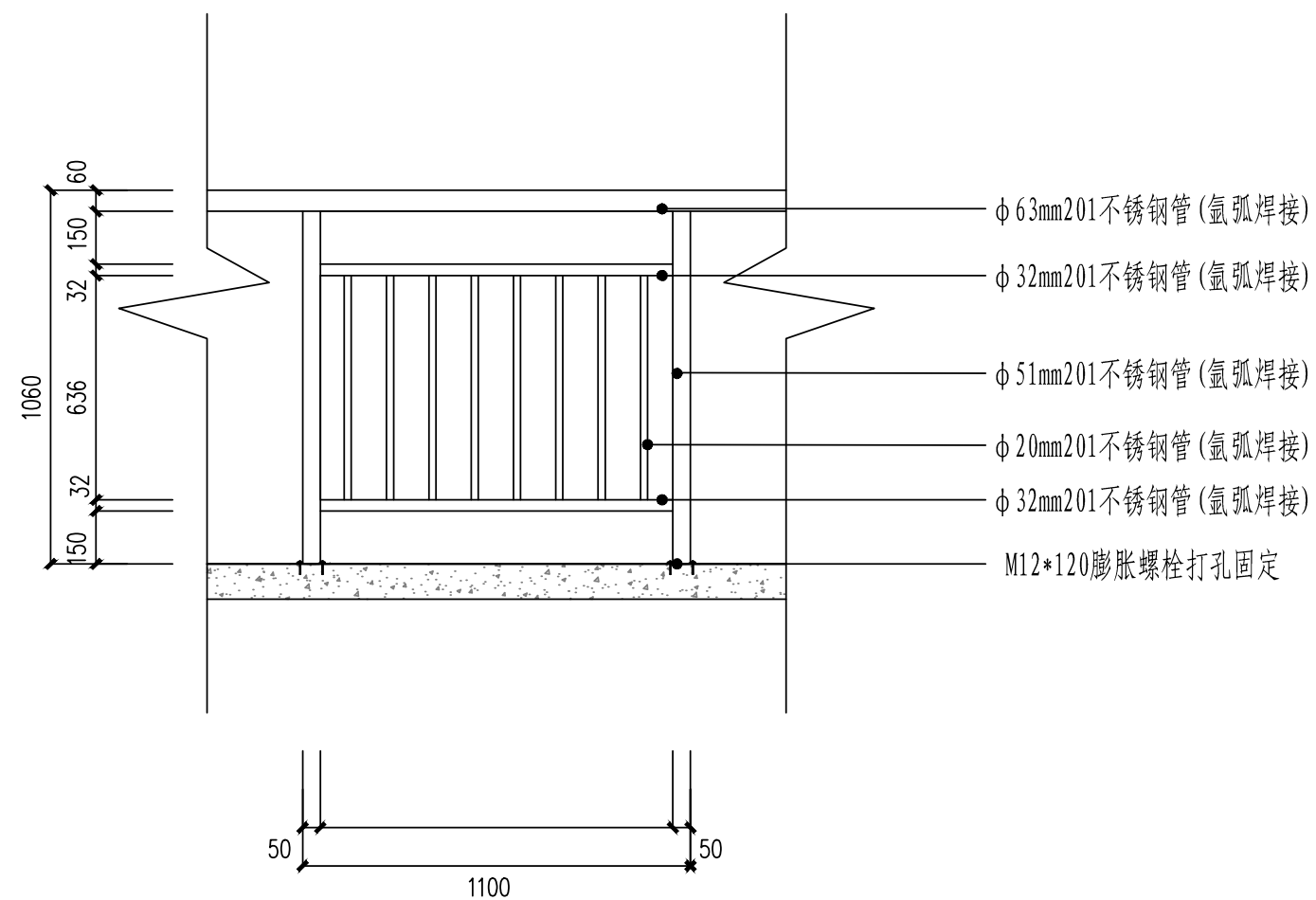
注：施工前瓦厂家应对坡屋面构造做法进行确认。

## 屋面构造做法 1:10



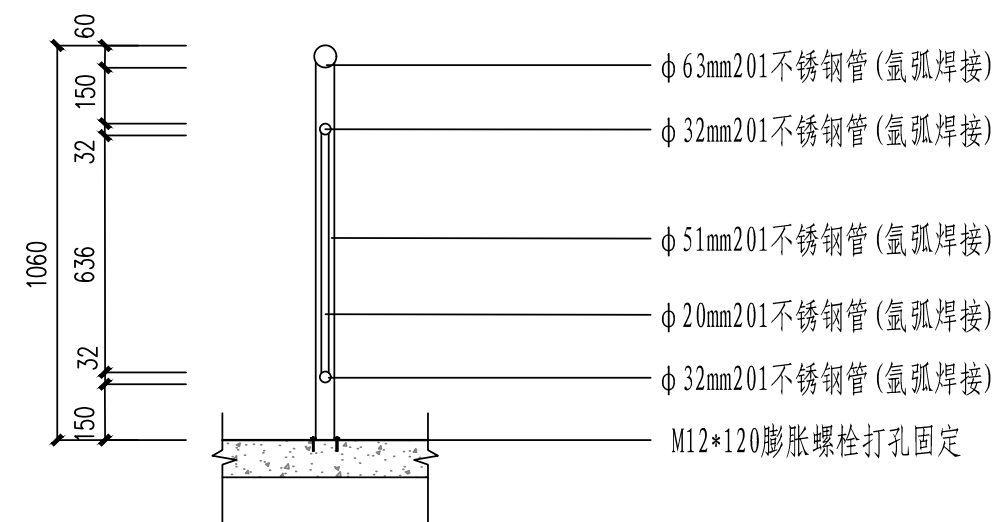
## 屋脊构造做法 1:20

制图	辜志成		贵州潇游建筑工程有限公司			
设计	辜志成					
校对	马 跃					
审核	周安月		沙梨乡开冲村者利屯戏台建设工程			
专业负责人	杨 凯		屋面屋脊设计图			
工程负责人	陈 锋					
			比例	如图	设计阶段	技施设计
审定	张崇光		日期	2022.3	图号	建施—12



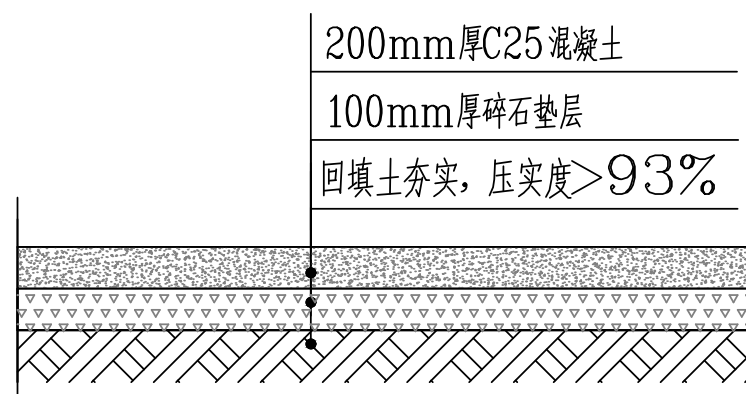
不锈钢扶手正立面:图0

扶手长度: 13.5米

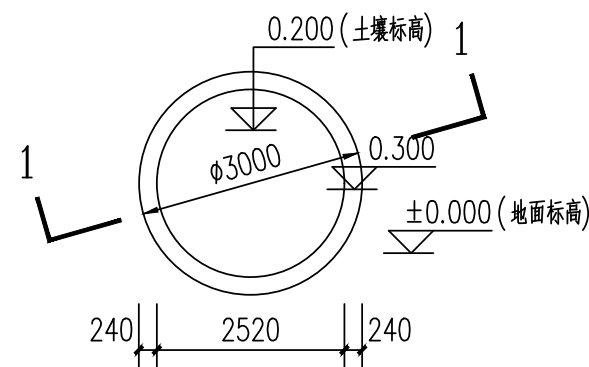


不锈钢扶手侧立面:图0

制图	辜志成		贵州潇游建筑工程有限公司			
设计	辜志成		沙梨乡开冲村者利屯戏台建设工程 不锈钢扶手设计图			
校对	马 跃					
审核	周安月					
专业负责人	杨 凯					
工程负责人	陈 锋					
			比例	如图	设计阶段	扶施设计
审定	张崇尧		日期	2022.3	图号	建施—13



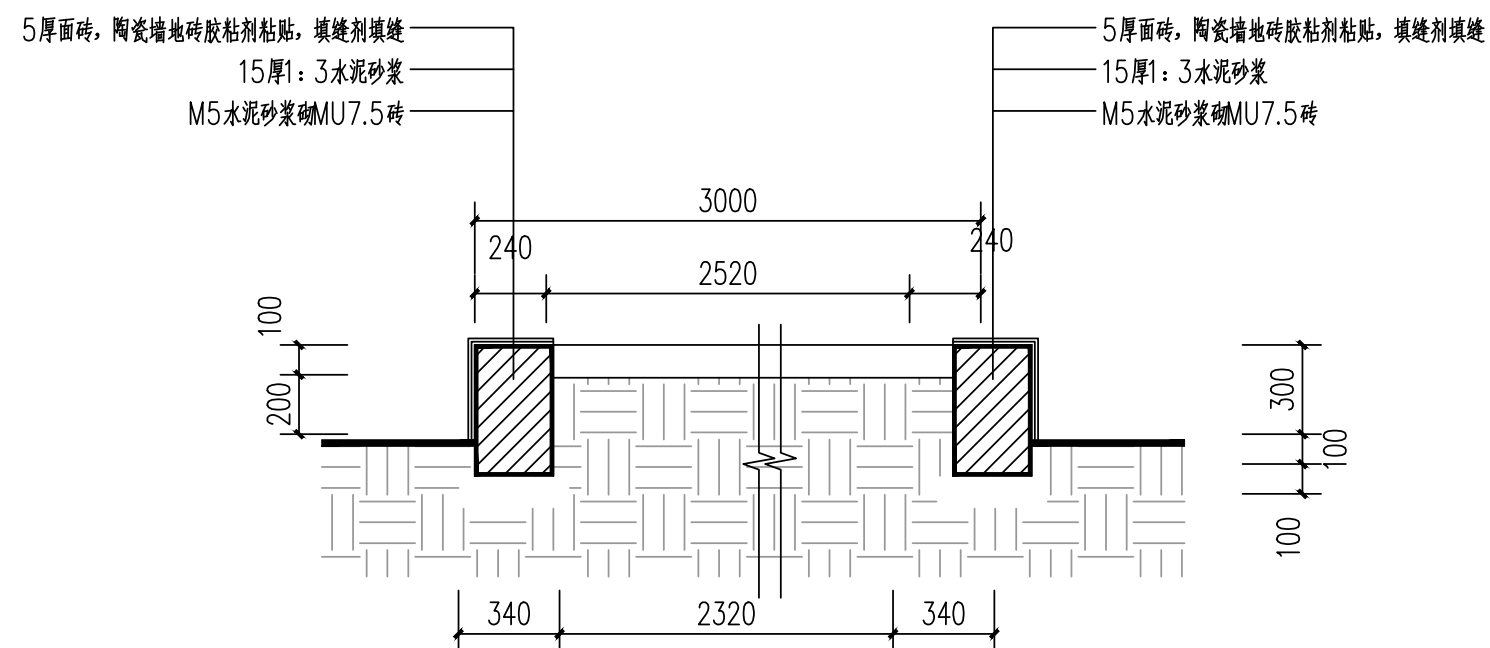
硬化场地做法 1:20



树池平面图 1:100

施工说明:

- 1、本图尺寸除钢筋直径以毫米计外,余均以米计;
- 2、本次施工硬化:混凝土强度要求达到C25,水泥混凝土面采用 42.5MPa ;
- 3、水泥混凝土面一次铺筑宽度根据各路段和支线的横断面推断,横向缩缝每 5.0m 设一道;砼路面宽>4.00m 时,路中心线处应设置纵向施工缝,各接缝应相对应 一般不得出现错缝;在邻近胀缝及路面自由端部的3条缩缝内,均宜加设传力杆;
- 4、在邻近桥涵或其它固定构筑物处、小半径平曲线和凹形曲线纵坡变换处及平交加铺转角的起点,均应设置胀缝。其它位置的胀缝宜尽量不设或少设。其间距可根据施工温度、混凝土集料的膨胀性并结合经验确定;
- 5、最外边的拉杆距接缝或自由边距离为25~35cm, 最外边的传力杆距合经验确定;
- 6、每日施工终了,或浇筑混凝土过程中因故中断浇筑时,必须设置横向施工缝,其位置宜设在胀缝或缩缝处;
- 7、路面施工完毕,待砼强度达到50% 或者第二天需切割伸缩缝,养护采取薄膜覆盖,洒水养护,养护期至少14 天以上;



树池1-1剖面图

制图	辜志成		贵州潇游建筑工程有限公司			
设计	辜志成					
校对	马 跃					
审核	周安月					
专业负责人	杨 凯					
工程负责人	陈 锋		沙梨乡开冲村者利屯戏台建设工程			
			场地硬化、圆形水池设计图			
			比例	如图	设计阶段	技施设计
审定	张崇尧		日期	2022.3	图号	建施—14





人视图-方案2

说明：

本图为效果展示图，仅供参考，以现场实际为准。

制图	辜志成		贵州潇游建筑工程有限公司			
设计	辜志成		沙梨乡开冲村者利屯戏台建设工程 戏台效果图			
校对	马 跃					
审核	周安月					
专业负责人	杨 凯					
工程负责人	陈 锋					
			比例	如图	设计阶段	技施设计
审定	张崇尧		日期	2022.3	图号	建施—15