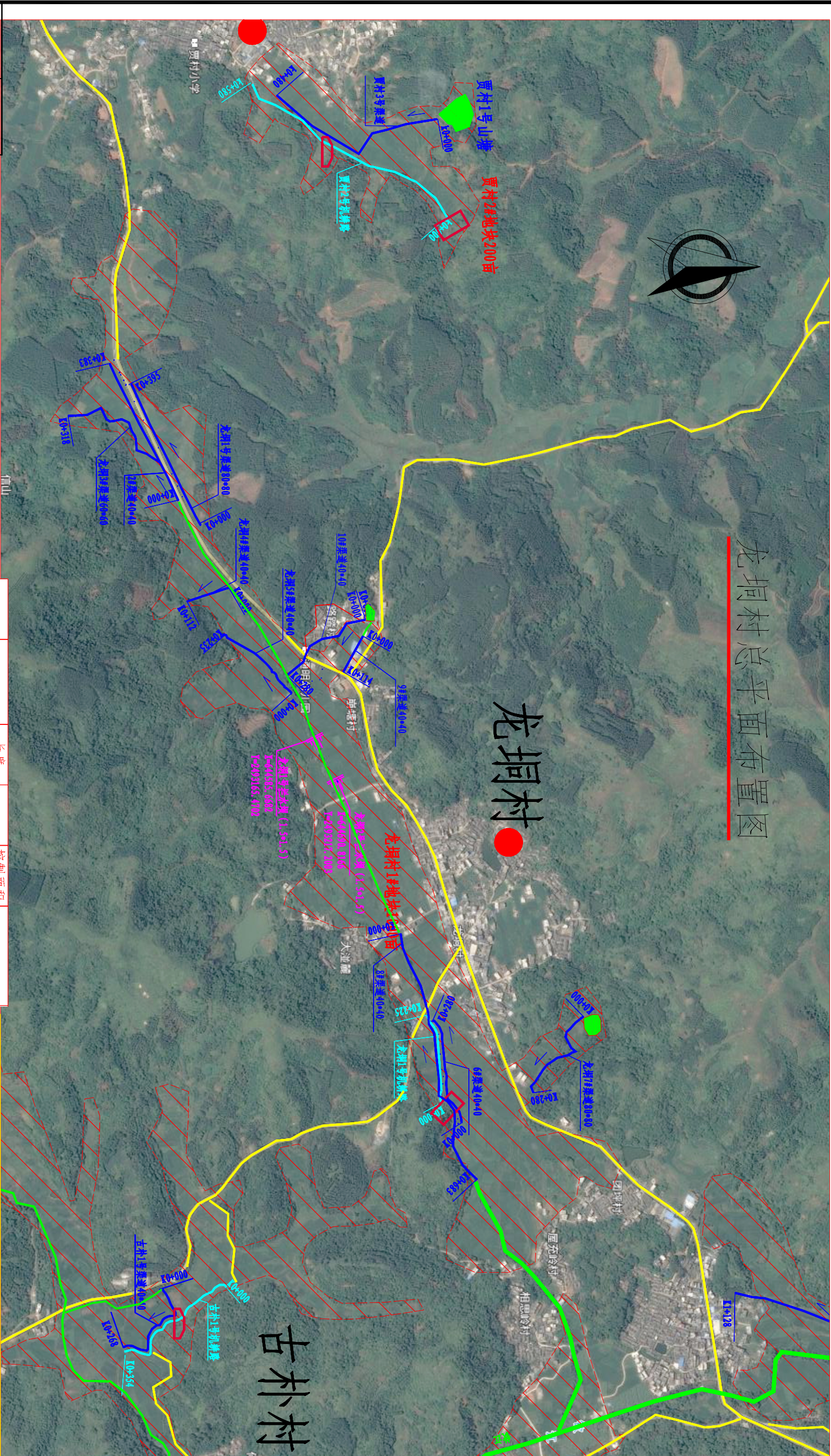


龙垌村总平面布置图

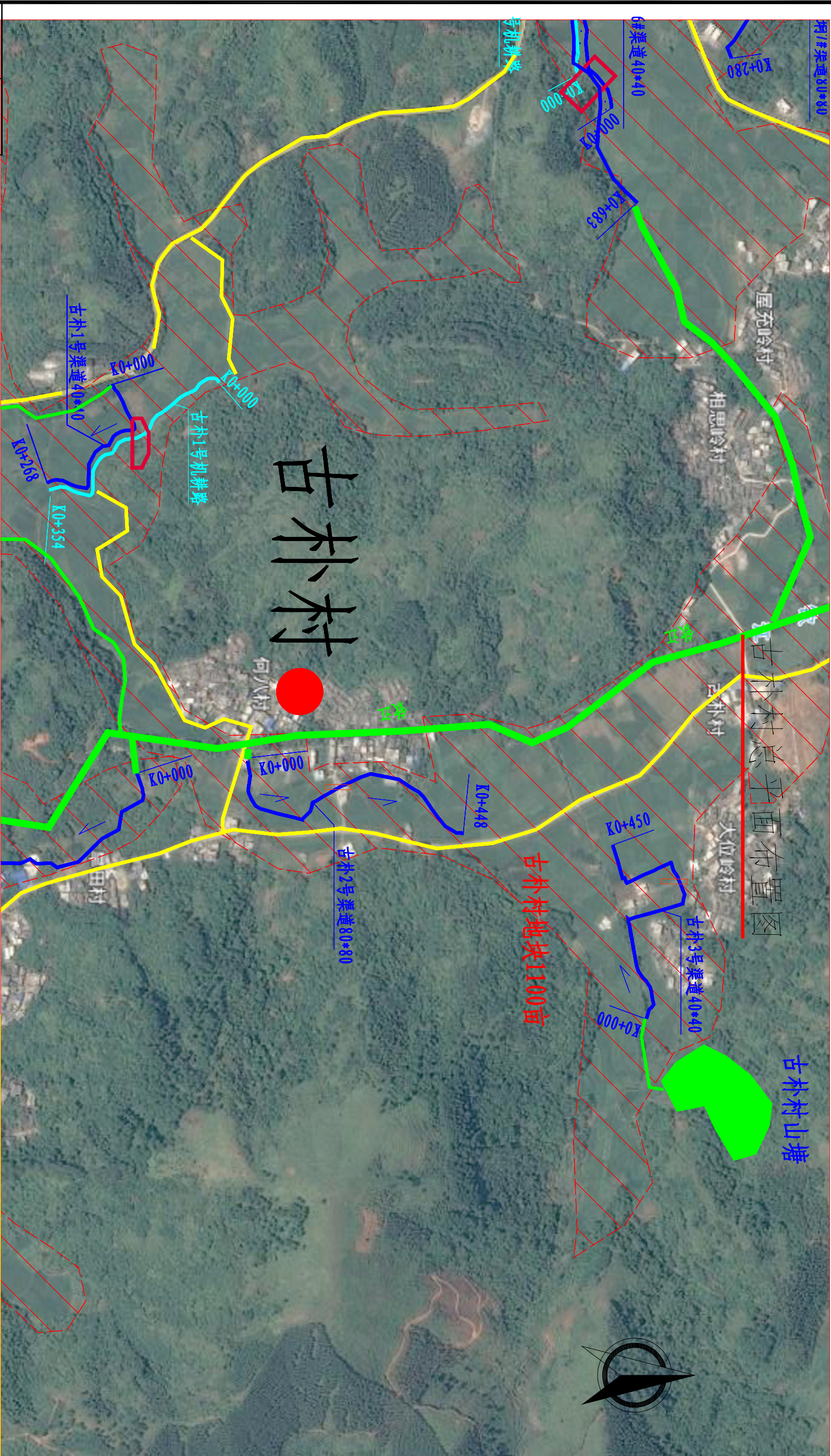


项目	图例				
水流方向					
排干道					
山塘					
涵管					
村庄					
涵洞					
回水台					
现状渠道					
现状道路					
改建灌溉渠道					
改建机耕路					
项目区范围线					

说明：龙垌村计划实施渠道有10条，共3.079km。
计划实施路有1条，共0.225km。
设置回车台1座。

村名	渠道名称	长度 (m)	规格	控制面积 (亩)	设计流量 (m³/s)
龙垌村	龙垌1#渠道	395	80*80	325	0.013
	龙垌2#渠道	383	80*80	313	0.026
	龙垌3#渠道	318	60*60	248	0.013
	龙垌4#渠道	112	40*40	42	0.013
	龙垌5#渠道	235	40*40	165	0.013
	龙垌6#渠道	280	40*40	210	0.020
	龙垌7#渠道	280	80*80	95	0.018
	龙垌8#渠道	683	2*1.5	613	0.054
	龙垌9#渠道	113	40*40	43	0.004
	龙垌10#渠道	280	40*40	110	0.010
合计		3079			
村名	机耕路名称	长度 (m)	结构形式	路面宽度	路面厚度 (m)
龙垌村	龙垌1号机耕路	225	C25砼	3	0.2
合计		225			

				河南灵捷水利勘测设计研究有限公司			
批准	梁国			2021年灵山县平山镇高标准农田建设项目 (II标)			
核定	潘国						
审查	陈桂华			龙垌村总平面布置图			
校核	陈桂华						
设计	李金			龙垌村总平面布置图			
制图	李金						
设计编号: A141008298				比例	如图	日期	2021.09
				图号	LS-Q7-P32-2标总平-01		



古朴村总平面布置图

古朴村山塘

古朴村地块1100亩

古朴村

项目	图例
水流方向	
排灌站	
山塘	
通管庄	
通洞	
回车台	
现状渠道	
现状道路	
改建灌溉渠道	
改建机耕路	
项目区范围线	







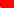





说明：古朴村计划实施渠道有3条，共1.66km
计划实施路有1条，共0.354km。
设置错车道1座。

村名	渠道名称	长度 (m)	规格	控制面积 (亩)	设计流量 (m³/s)
古朴村	古朴1号渠道	268	40*40	98	0.020
	古朴2号渠道	448	80*80	378	0.029
	古朴3号渠道	450	40*10	180	0.026
	古朴4号渠道	1128	60*60	258	0.049
合计		2294			
村名	机耕路名称	长度 (m)	结构形式	路面宽度	路面厚度 (m)
古朴村	古朴1号机耕路	354	C25砼	3	0.2
合计		354			

河南灵捷水利勘测设计研究有限公司					
批准	梁国		2021年灵山县平山镇高标准农田建设项目 (II标)		
核定	潘国明				
审查	陈桂华		古朴村总平面布置图		
校核	李海				
设计	李海				
制图	李海		比例	如图	日期
设计编号: A141008298			图号	LS-Q7-PSZ-2标总平-02	
				日期	2021.09


圖本固平沙村禁大路



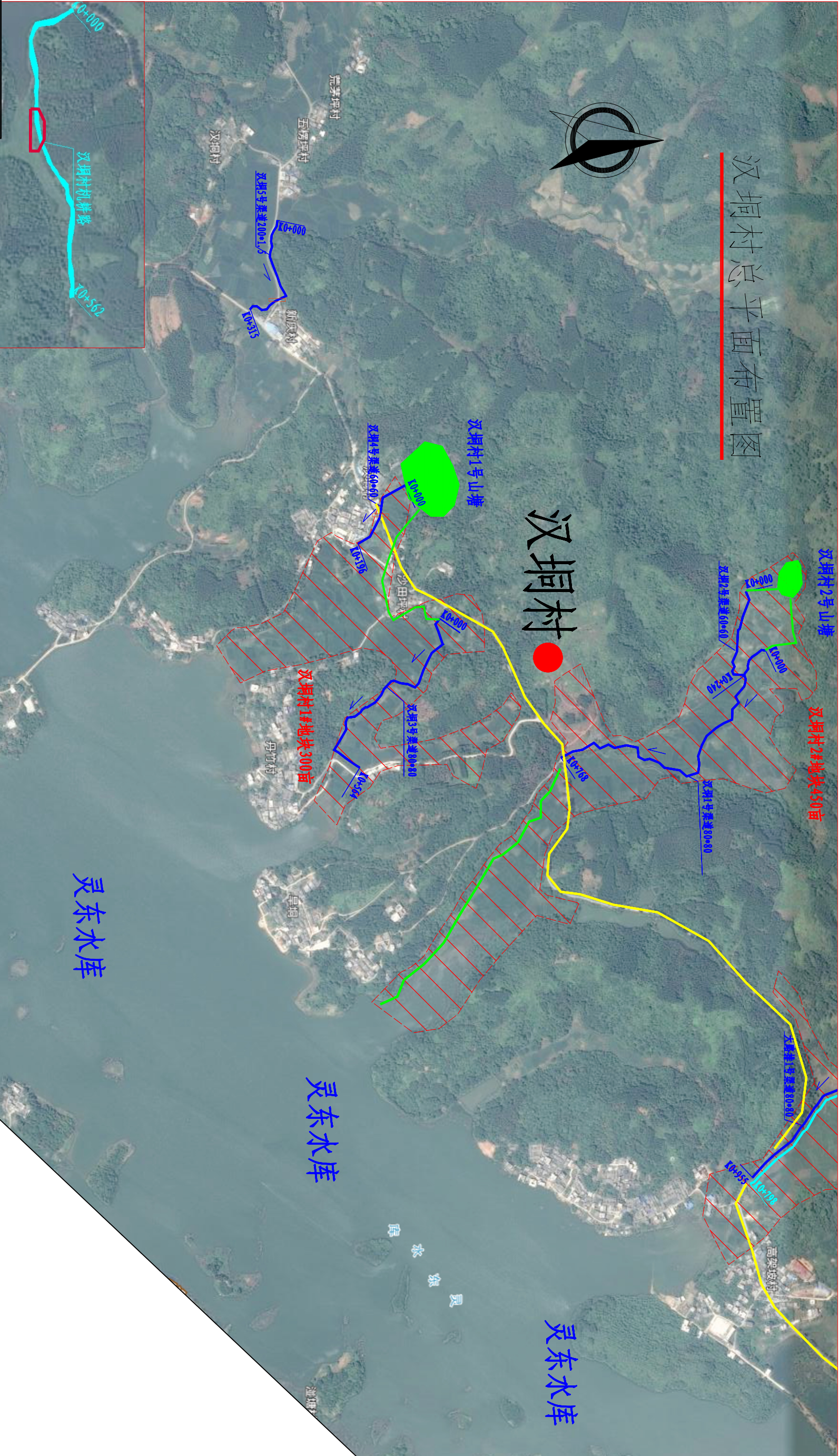
项 目	图 例
水流方向	
借车道	
山塘	
管 井	
村 庄	
涵 洞	
回车台	
现状黑道	
现状道路	
改建水泥路面道路	
改建机耕路	
项目区范围线	

说明:大路排村计划实施渠道有1条,共0.955km。
计划实施路有1条,共0.798km。
设置错车道1座,回车台1座。

村名	渠道名称	长度 (m)	规格	控制面积 (亩)	设计流量(m ³ /s)
大路排村	大路排村1号渠道	955	80*80	885	0.03
合计		955			
村名	机耕路名称	长度(m)	结构形式	路面宽度	路面厚度(m)
大路排村	大路排1号机耕路	798	C25砼	3	0.2
合计		798			

河南灵捷水利勘测设计研究有限公司						
						
批准	梁国同		2021年灵山县平山镇 高标准农田建设项目 (Ⅱ标)		技术设计	水工部分
核定	潘剑强					
审查	潘剑强		大路排村总平面布置图			
校核	廖桂华					
设计	李瑞					
制图	李瑞	廖金晓	比例	如图	日期	2021.09
设计编号: A110008298			图号	LS-QZ-PSZ-2标总平-04		

汉垌村总平面布置图



说明：汉垌村计划实施渠道有5条，共2.083km。
计划实施道路有1条，共0.562km。
设置错车道1处。

村名	渠道名称	长度 (m)	规格	控制面积 (亩)	设计流量 (m ³ /s)
汉垌村	汉垌1号渠道	768	120*100	298	0.036
	汉垌2号渠道	240	120*100	170	0.022
	汉垌3号渠道	561	80*100	191	0.023
	汉垌4号渠道	196	60*60	126	0.024
	汉垌5号渠道	315	2*1.5	245	0.022
合计		2083			
村名	机耕路名称	长度 (m)	结构形式	路面宽度	路面厚度 (m)
汉垌村	汉垌村1号机耕路	562	C25砼	3	0.2
合计		562			

河南灵捷水利勘测设计研究有限公司					
批准	梁国		2021年灵山县平山镇 高标准农田建设项目 (II标)		
核定	潘剑明				
审查	陈桂华		汉垌村总平面布置图		
校核	李海				
设计	李海				
制图	李海		比例	如图	日期 2021.09
设计编号: A141008298			图号	LS-Q7-PSZ-2标总平-05	