

# 灵山县平山镇工程施工布置图

片区名称	东至		西至		南至		北至	
	X坐标	Y坐标	X坐标	Y坐标	X坐标	Y坐标	X坐标	Y坐标
平山镇	2495184.5	648168.6	2493306.1	641585.6	2489421.4	644951.1	2500275.3	595026.6

本次实施建设高标准农田1 万亩，主要建设内容如下：

（1）灌溉与排水工程：

本项目共建设三面光渠道 46 条，总长17.331km，并配套建设有小型拦坝2 处、人行盖板18 处、排水涵洞10 处等渠系建筑物。所有渠道均在原有渠道基础上进行硬化。

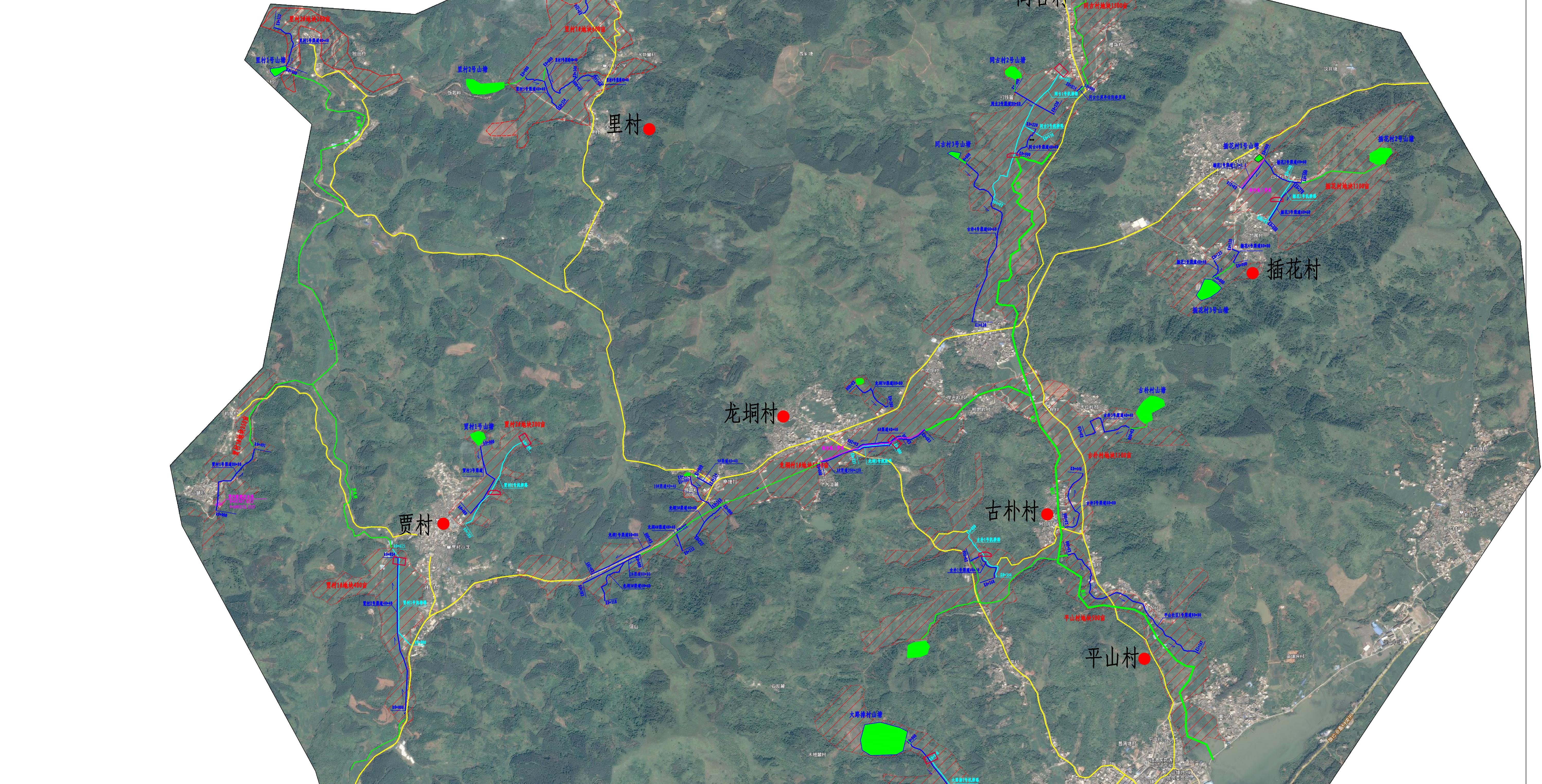
（2）田间道路工程

项目区内共建设田间机耕道路14 条，总长 6.835km。田间机耕道路为现有土路基础上进行硬化，设计路面宽和3m，路面采用 C25 砼路面结构，并配套建设有错车道7 处。

（3）其他工程

项目区建设标志牌1 座。

本项目材料二次运输一般直接通过田埂搬运至渠道，田埂大小各异，高矮不一，坑洼不平，二次运输采用双胶轮车运比较困难，建议按人工开挖比较合适。



乡镇	村名	渠道名称	长度 (m)	规格 (m)	控制面积 (亩)	设计流量 (m3/s)
平山镇	里村	里村1号渠道	312	0.4*0.4	142	0.013
		里村2号渠道	350	0.4*0.4	180	0.016
		里村3号渠道	340	0.4*0.4	170	0.015
		里村4号渠道	140	0.4*0.4	70	0.006
		里村5号渠道	334	0.4*0.4	123	0.011
	龙垌村	龙垌1#渠道	395	0.8*0.8	325	0.029
		龙垌2#渠道	383	0.8*0.8	313	0.028
		龙垌3#渠道	318	0.6*0.6	248	0.022
		龙垌4#渠道	112	0.4*0.4	42	0.004
		龙垌5#渠道	235	0.4*0.4	165	0.015
		龙垌6#渠道	280	0.4*0.4	210	0.019
		龙垌7#渠道	280	0.8*0.8	95	0.008
		龙垌8#渠道	683	2*1.2	613	0.054
		龙垌9#渠道	113	0.4*0.4	43	0.004
		龙垌10#渠道	280	0.4*0.4	110	0.010
	古朴村	古朴1号渠道	268	0.4*0.4	98	0.009
		古朴2号渠道	448	0.8*0.8	378	0.033
		古朴3号渠道	450	0.4*0.4	180	0.016
		古朴4号渠道	1128	0.6*0.6	258	0.023
	插花村	插花1号渠道	218	1.2*1.2	148	0.013
		插花2号渠道	300	0.6*0.6	230	0.020
		插花3号渠道	278	0.6*0.6	208	0.018
		插花4号渠道	120	0.8*0.8	50	0.004
	同古村	插花5号渠道	123	0.4*0.4	53	0.005
		同古1号渠道	823	0.8*0.8	753	0.066
		同古2号渠道	372	0.4*0.4	102	0.009
		同古3号渠道	230	0.8*0.8	160	0.014
	思林村	同古4号渠道	220	0.4*0.4	150	0.013
		思林1号渠道	426	0.4*0.4	156	0.014
		思林2号渠道	233	0.4*0.4	163	0.014
		思林3号渠道	65	0.4*0.4	10	0.001
		思林4号渠道	154	0.4*0.4	84	0.007
		思林5号渠道	141	0.6*0.6	71	0.006
		思林6号渠道	120	0.4*0.4	50	0.004
		思林7号渠道	506	0.4*0.4	136	0.012
	平山村	思林8号渠道	53	0.4*0.4	10	0.001
		平山村1号渠道	1167	0.8*0.8	1097	0.097
	大路排村	大路排村1号渠道	955	0.8*0.8	885	0.078
		汉垌1号渠道	768	1.2*1	298	0.026
	汉垌村	汉垌2号渠道	240	1.2*1	170	0.015
		汉垌3号渠道	564	0.8*1	194	0.017
		汉垌4号渠道	196	0.6*0.6	126	0.011
		汉垌5号渠道	315	2*1.5	245	0.022
		贾村1号渠道	491	0.8*0.8	421	0.037
		贾村2号渠道	924	0.4*0.4	154	0.014
	贾村	贾村3号渠道	480	0.4*0.4	110	0.010
		合计：	17331			

乡镇	村名	机耕路名称	长度 (m)	结构形式	路面宽度	路面厚度 (m)
平山镇	龙垌村	龙垌1号机耕路	225	C25砼	3	0.2
		古朴1号机耕路	354	C25砼	3	0.2
	插花村	插花1号机耕路	302	C25砼	3	0.2
		同古1号机耕路	903	C25砼	3	0.2
	同古村	同古2号机耕路	130	C25砼	3	0.2
		同古3号机耕路	176	C25砼	3	0.2
		思林1号机耕路	430	C25砼	3	0.2
	思林村	思林2号机耕路	1036	C25砼	3	0.2
		思林3号机耕路	313	C25砼	3	0.2
		思林4号机耕路	411	C25砼	3	0.2
	大路排村	大路排村1号机耕路	798	C25砼	3	0.2
		汉垌村1号机耕路	562	C25砼	3	0.2
	贾村	贾村1号机耕路	615	C25砼	3	0.2
		贾村2号机耕路	580	C25砼	3	0.2
	合计：		6835			

项 目	图 例
山塘	
涵 管	
村 庄	
涵 洞	
回车台	
现状渠道	
现状道路	
改建灌溉渠道	
改建机耕路	
项目区范围线	

 河南灵捷水利勘测设计研究有限公司				
批准	梁国		2021年广西钦州市灵山县	技施 设计
核定	潘国顺		平山镇高标准农田建设项目	水工 部分
审查	谢永华		施 工 平 面 布 置 图	
校核	唐桂华			
设计	李 强			
制图	李书轩 苏金晓	比例	如图	日期 2021.09
设计编号	A141008298	图号	LS-QZ-PSZ-施平-02	