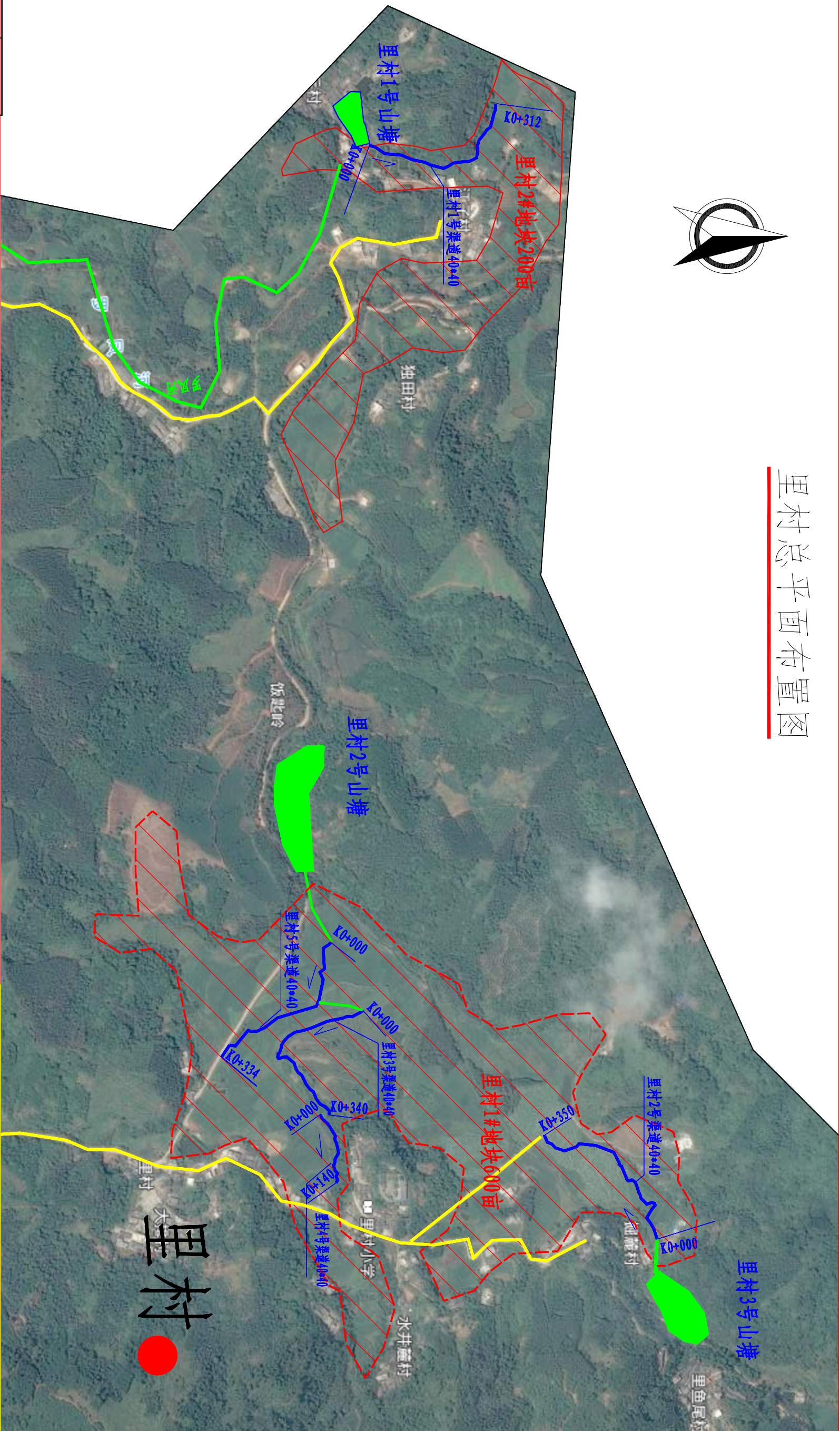
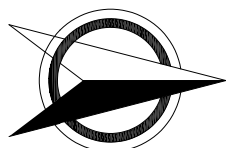



里村总平面布置图



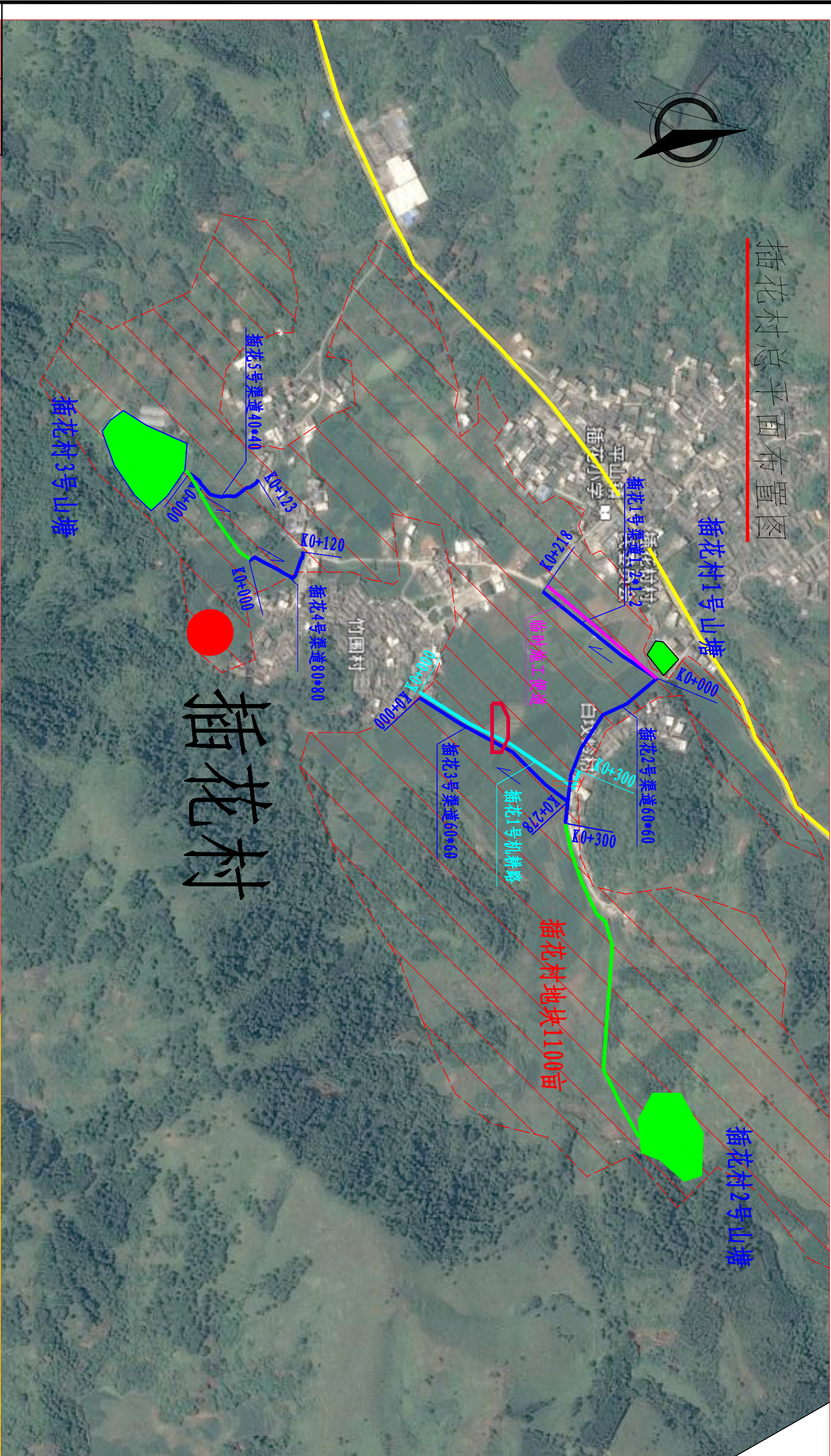
项目	图例
水流方向	
灌区边界	
山塘	
村庄	
道路	
田埂	
现状渠道	
现状道路	
改建灌溉渠道	
改建道路	
项目区范围线	

说明：里村计划实施渠道有5条，共1.476km。
本项目材料二次运输一般直接通过田埂搬运至渠道，
田埂大小各异，高矮不一，坑洼不平，二次运输采用
双胶轮车运比较困难，建议按人工开挖比较合适。

村名	渠道名称	长度 (m)	规格	控制面积 (亩)	设计流量 (m³/s)
里村	里村1号渠道	312	40*40	142	0.013
	里村2号渠道	350	40*40	180	0.016
	里村3号渠道	340	40*40	170	0.015
	里村4号渠道	140	40*40	70	0.006
	里村5号渠道	334	40*40	123	0.011
合计		1476			

 河南灵捷水利勘测设计研究有限公司			
批准	梁国		
核定	潘俊		
审查	李桂华		
校核	李桂华		
设计	李桂华		
制图	李桂华		
设计编号: A141008298	图号	比例	日期
			2021.09

插花村总平面布置图



项目	图例
水流方向	
槽干道	
山塘	
通管庄	
通洞	
回车台	
现状渠道	
现状道路	
改建灌溉渠道	
改建机耕路	
项目区范围线	

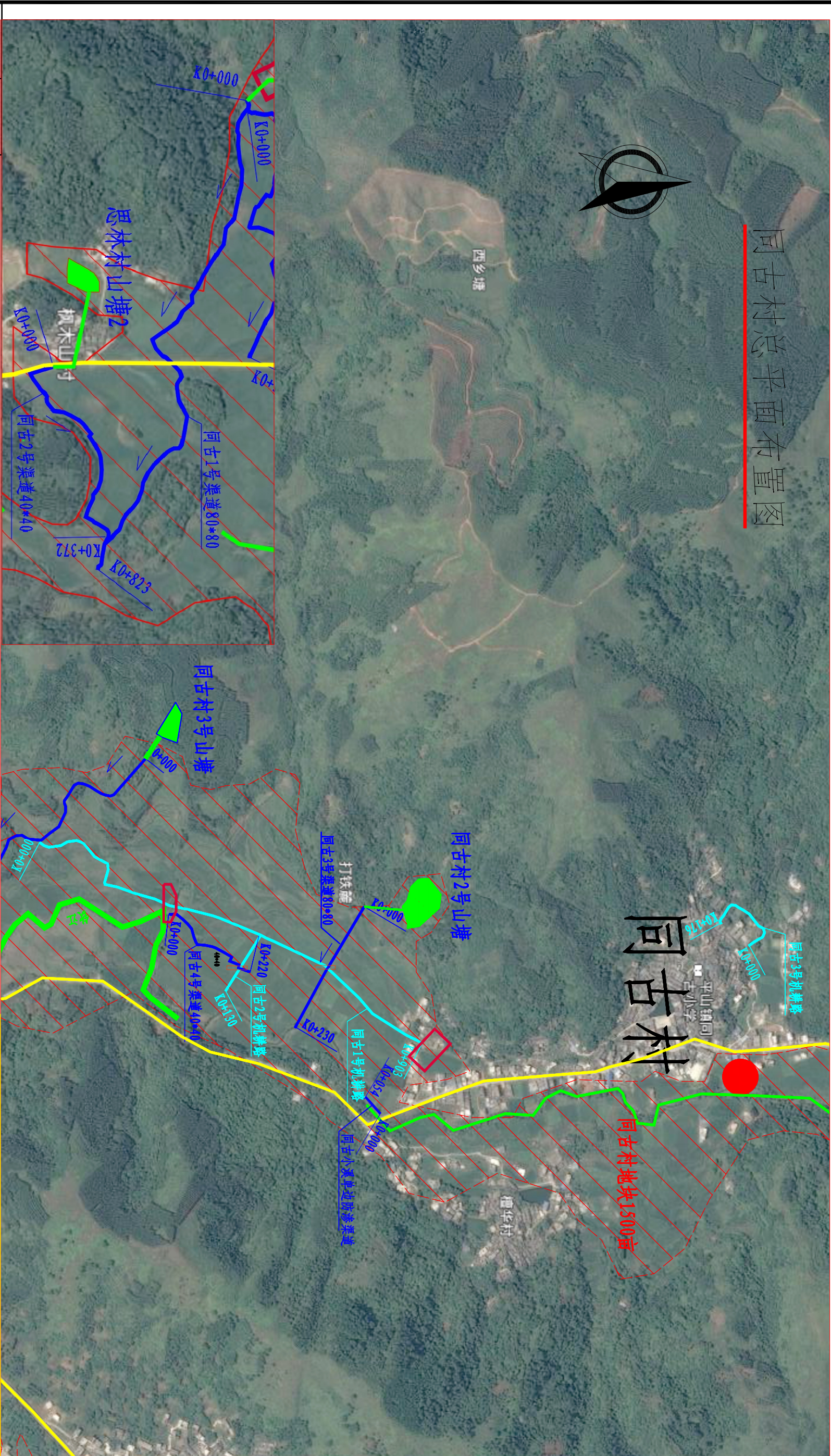
说明：插花村计划实施渠道有5条，共1.039km。
计划实施路有1条，共0.3km。
设置错车道1座。

本项目材料二次运输一般直接通过田埂搬运至渠道，
田埂大小各异，高矮不一，坑洼不平，二次运输采用
双胶轮车运比较困难，建议按人工开挖比较合适。

村名	渠道名称	长度 (m)	规格	控制面积 (亩)	设计流量 (m³/s)
插花村	插花1号渠道	218	1.2*1.2	148	0.026
	插花2号渠道	300	60*60	230	0.018
	插花3号渠道	278	60*60	208	0.023
	插花4号渠道	120	80*80	50	0.018
	插花5号渠道	123	40*40	53	0.022
合计		1039			
村名	机耕路名称	长度 (m)	结构形式	路面宽度	路面厚度 (m)
插花村	插花1号机耕路	300	C25砼	3	0.2
合计		300			

河南灵捷水利勘测设计研究有限公司					
批准	梁国		2021年灵山县平山镇 高标准农田建设项目 (1标)		
核定	潘剑峰				
审查	陈桂华		插花村总平面布置图		
校核	李金				
设计	李金				
制图	李金		比例	如图	日期
设计编号: A141008298			图号	LS-Q7-PSZ-1标总平-02	2021.09

同古村总平面布置图



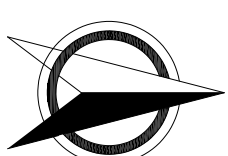
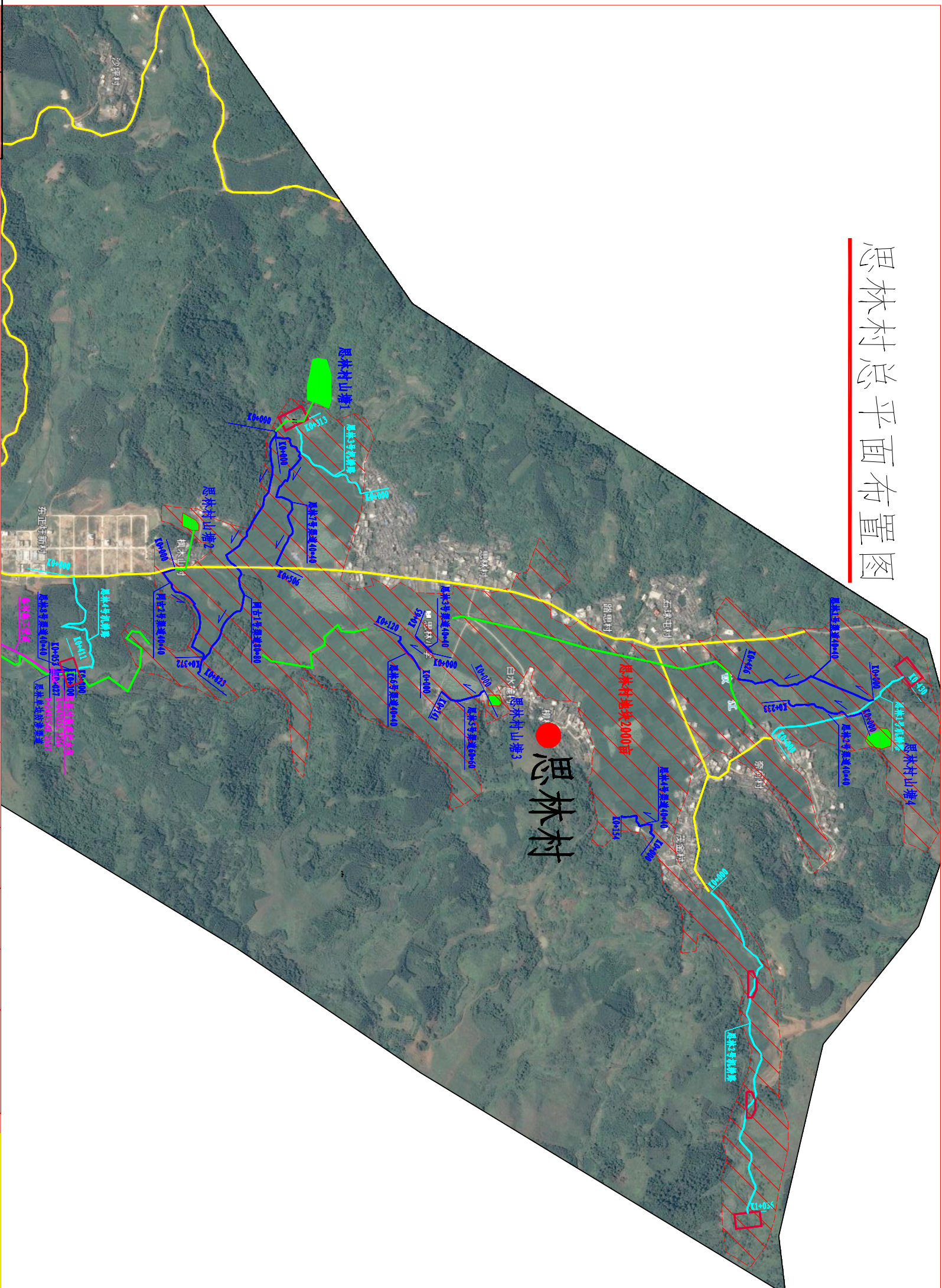
项目	图例
水流方向	
槽干道	
山塘	
涵管庄	
涵洞	
回车台	
现状渠道	
现状道路	
改建灌溉渠道	
改建机耕路	
项目区范围线	













说明：同古村计划实施渠道有4条，共1.645km。
计划实施路有3条，共1.209km。
设置错车道1座、回车台1座。
本项目材料二次运输一般直接通过田埂搬运至渠道，田埂大小各异，高矮不一，坑洼不平，二次运输采用双胶轮车运比较困难，建议按人工开挖比较合适。

村名	渠道名称	长度 (m)	规格	控制面积 (亩)	设计流量 (m³/s)
同古村	同古1号渠道	823	80*80	73.3	0.041
	同古2号渠道	372	40*40	102	0.022
	同古3号渠道	230	80*80	160	0.013
	同古4号渠道	220	40*40	130	0.013
合计		1645			
村名	机耕路名称	长度 (m)	结构形式	路面宽度	路面厚度 (m)
	同古1号机耕路	903	C25砼	3	0.2
	同古2号机耕路	130	C25砼	3	0.2
同古村	同古3号机耕路	176	C25砼	3	0.2
合计		1209			

河南灵捷水利勘测设计研究有限公司					
批准	梁国		2021年灵山县平山镇高标准农田建设项目 (1标)		
核定	潘剑强				
审查	陈桂华		同古村总平面布置图		
校核					
设计					
制图	李如新	李金晓	比例	如图	日期 2021.09
设计编号: A141008298			图号	LS-QZ-PGZ-1标总平-03	

圖畫布置平面



项 目	图 例
水流方向	
借车道	
山路	
管	
村 庄	
涵 洞	
回车台	
现状渠道	
现状道路	
改建渠道	
改建机耕路	
项目区边界线	


说明：思林村计划实施渠道有8条，共1.698km。计划实施路有4条，共2.19km。

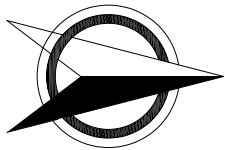
本项目材料二次运输一般直接通过田埂搬运至渠道，田埂大小各异，高矮不一，坑洼不平，二次运输采用双胶轮车运比较困难，建议按人工开挖比较合适。

本项目材料二次运输一般直接通过田埂搬运至渠道，田埂大小各异，高矮不一，坑洼不平，二次运输采用双胶轮车运比较困难，建议按人工开挖比较合适。

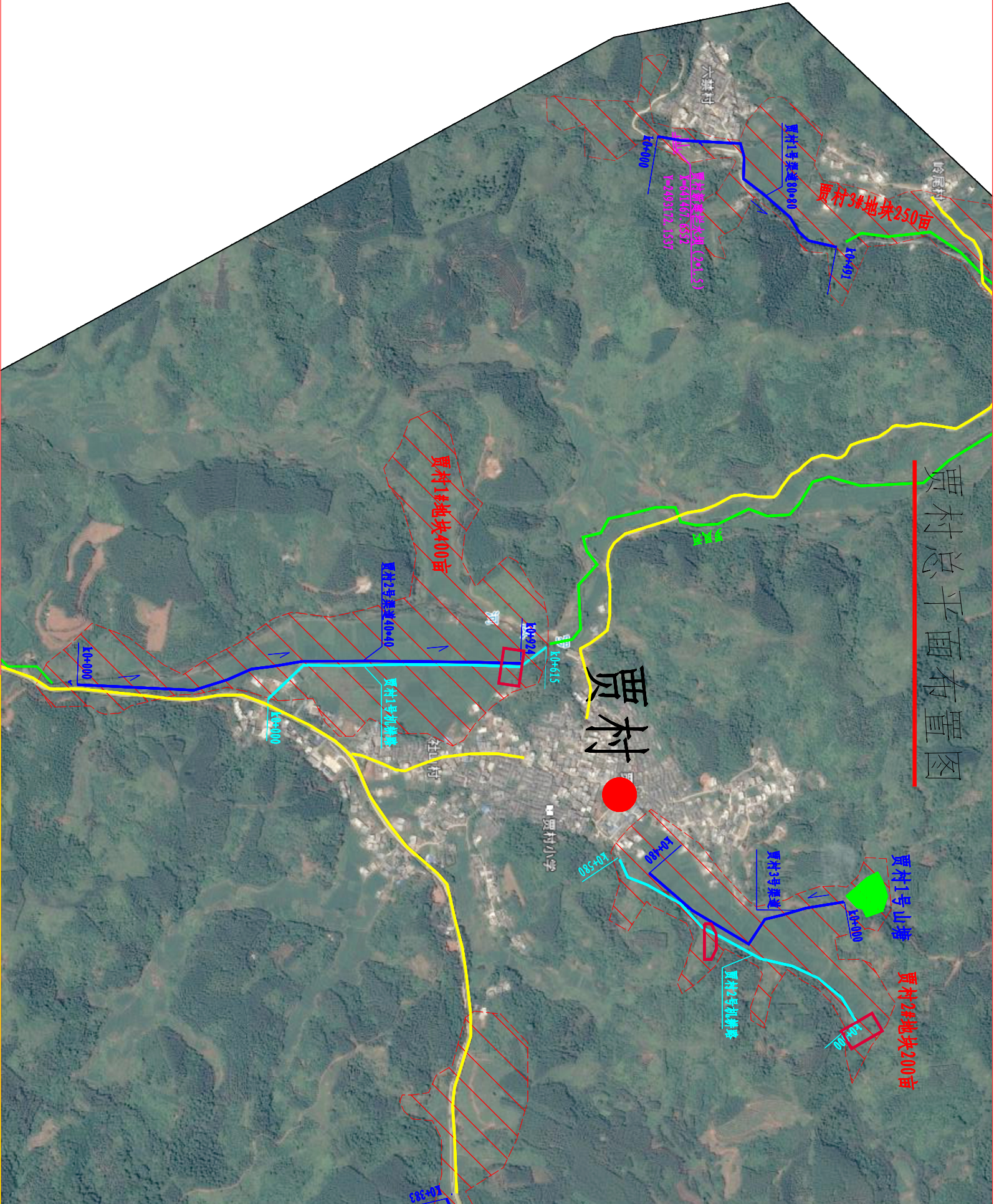
本项目材料二次运输一般直接通过田埂搬运至渠道，田埂大小各异，高矮不一，坑洼不平，二次运输采用双胶轮车运比较困难，建议按人工开挖比较合适。

村名	渠道名称	长度 (m)	规格	控制面积 (亩)	设计流量(m ³ /s)
思林村	思林1号渠道	426	40*40	156	0.014
	思林2号渠道	233	40*40	163	0.014
	思林3号渠道	65	40*40	10	0.001
	思林4号渠道	154	40*40	84	0.007
	思林5号渠道	141	60*60	71	0.006
	思林6号渠道	120	40*40	50	0.004
合计	思林7号渠道	506	40*40	136	0.012
	思林8号渠道	63	40*40	10	0.001
村名	机耕路名称	长度 (m)	结构形式	路面宽度	路面厚度 (m)
思林村	思林1号机耕路	430	C25砼	3	0.2
	思林2号机耕路	1036	C25砼	3	0.2
	思林3号机耕路	313	C25砼	3	0.2
	思林4号机耕路	411	C25砼	3	0.2
合计		2190			

 河南灵捷水利勘测设计研究院有限公司				
批准 核定 审查 校核 设计	黄国周 潘俊强		2021年灵山县平山镇 高标准农田建设项目 (1标)	
	陈永华 唐桂华			
制图	李坤		思林村总平面布置图	
设计编号: A141008298	李坤			
比例	如图	日期	2021.09	
图号		LS-QZ-FSZ-1标总平-04		



贾村总平面布置图



项目	图例
水流方向	
槽干道	
山塘	
涵管	
村庄	
涵洞	
回车台	
田间渠道	
田间道路	
田间渠道	
田间道路	
田间渠道	
田间道路	
田间渠道	
田间道路	

说明：贾村计划实施渠道有3条，共1.895km。

计划实施路有2条，共1.195km。

设置回车台1座、回车台2座。

本项目材料二次运输一般直接通过田埂搬运至渠道，田埂大小各异，高矮不一，坑洼不平，二次运输采用双胶轮车运比较困难，建议按人工开挖比较合适。

村名	渠道名称	长度 (m)	规格	控制面积 (亩)	设计流量 (m³/s)
贾村	贾村1号渠道	491	80*80	245	0.023
	贾村2号渠道	924	40*40	421	0.031
	贾村3号渠道	480	40*40	154	0.021
合计		1895			
贾村	机耕路名称	长度 (m)	结构形式	路面宽度	路面厚度 (m)
	贾村1号机耕路	615	C25砼	3	0.2
	贾村2号机耕路	580	C25砼	3	0.2
合计		1195			

河南灵捷水利勘测设计研究有限公司					
批准	梁国				
核定	潘国				
审查	李桂华				
校核	李桂华				
设计	李桂华				
制图	李桂华				
设计编号: A141008298		比例	如图	日期	2021.09
		图号	LS-Q7-PSZ-1	标志	平-05