

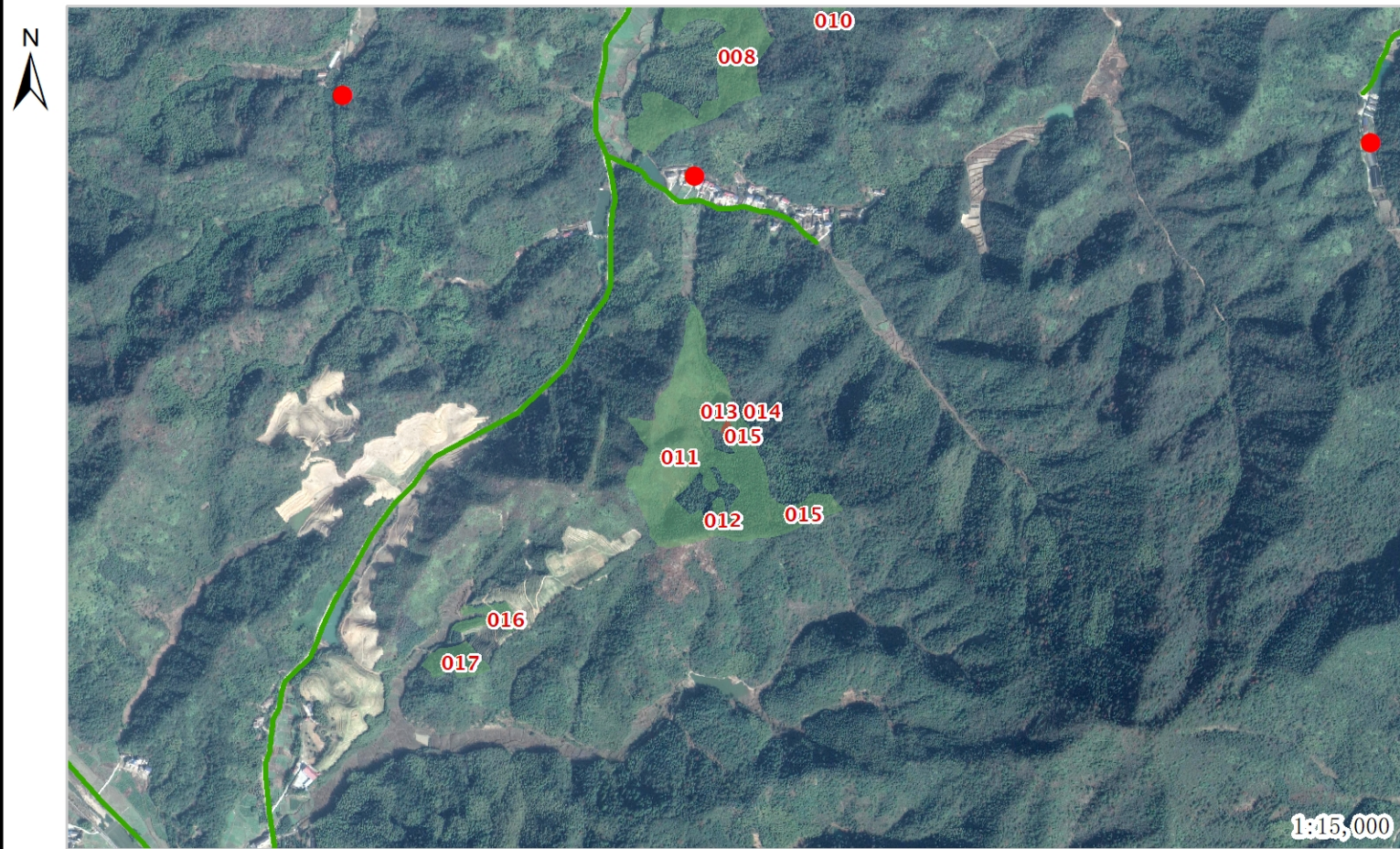
地块号 013 **行政村** 社阳乡青塘坞村 **面积** 5 **建设方式** 森林抚育
间伐方式 均匀间伐 **间伐强度** 25.0%
清理方式 **整地方式**
抚育方式 三分之一水平带松土整地，沟状施肥每株600克钙镁磷肥，第二年再施肥一次。

树种配置 **株间距** **当年措施**
后期劈抚
后期松除 **后期施肥**
备注说明

苗木规格

树种	类型	规格				苗木株数	挖穴规格	基肥（钙镁磷肥 g/株）	基肥（有机肥 g/株）	管护期施肥量（g/次）	备注
		米径cm	地径cm	高度cm	冠幅cm						

浙江农林大学园林设计院	项目名称	浙江省衢州市诗画浙江大花园核心区国土绿化试点示范项目			年度	2021	图名	013
	县市区	龙游县	乡镇(林场)	社阳乡	村(林区)	青塘坞村	出图日期	2021/12/01



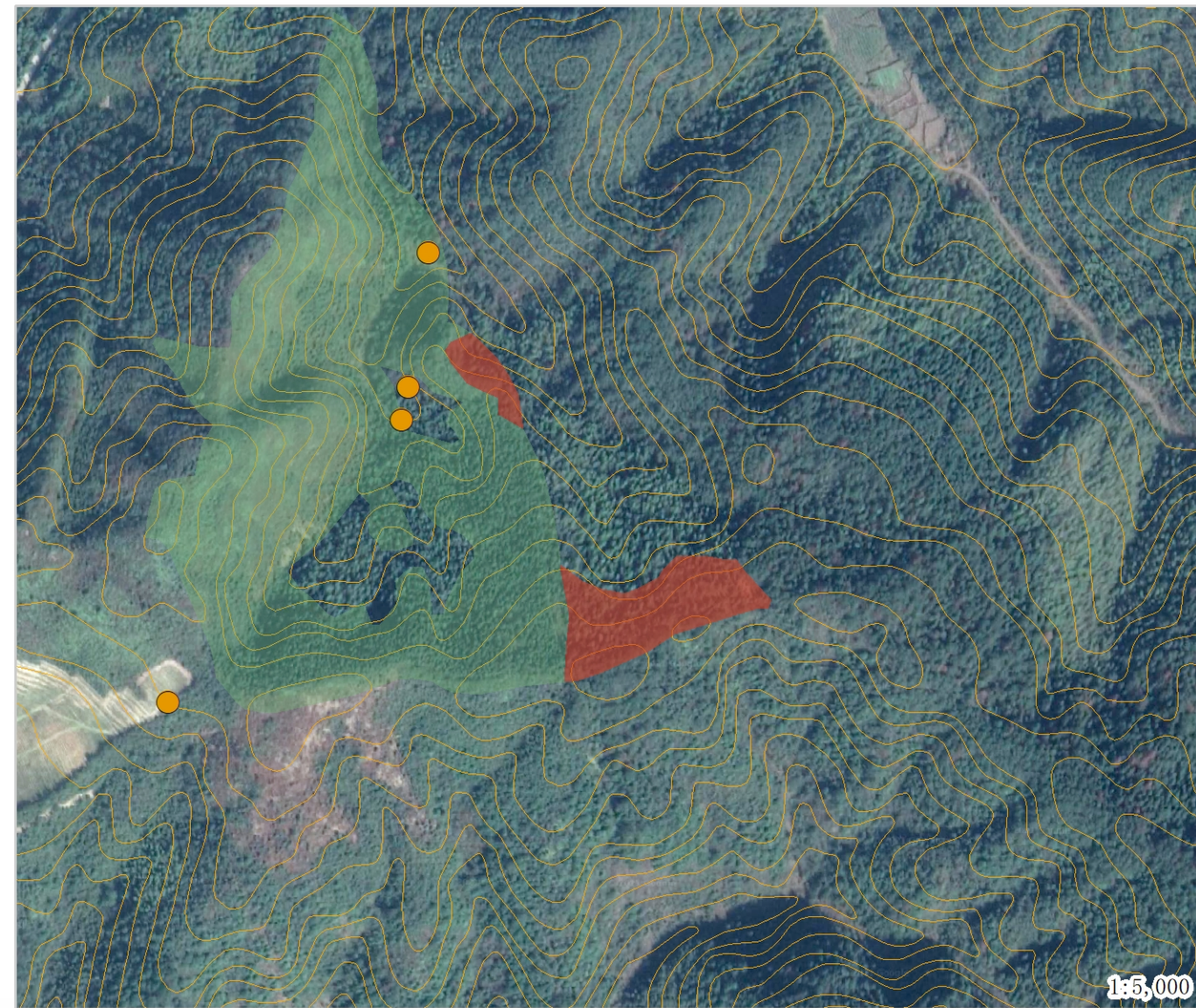
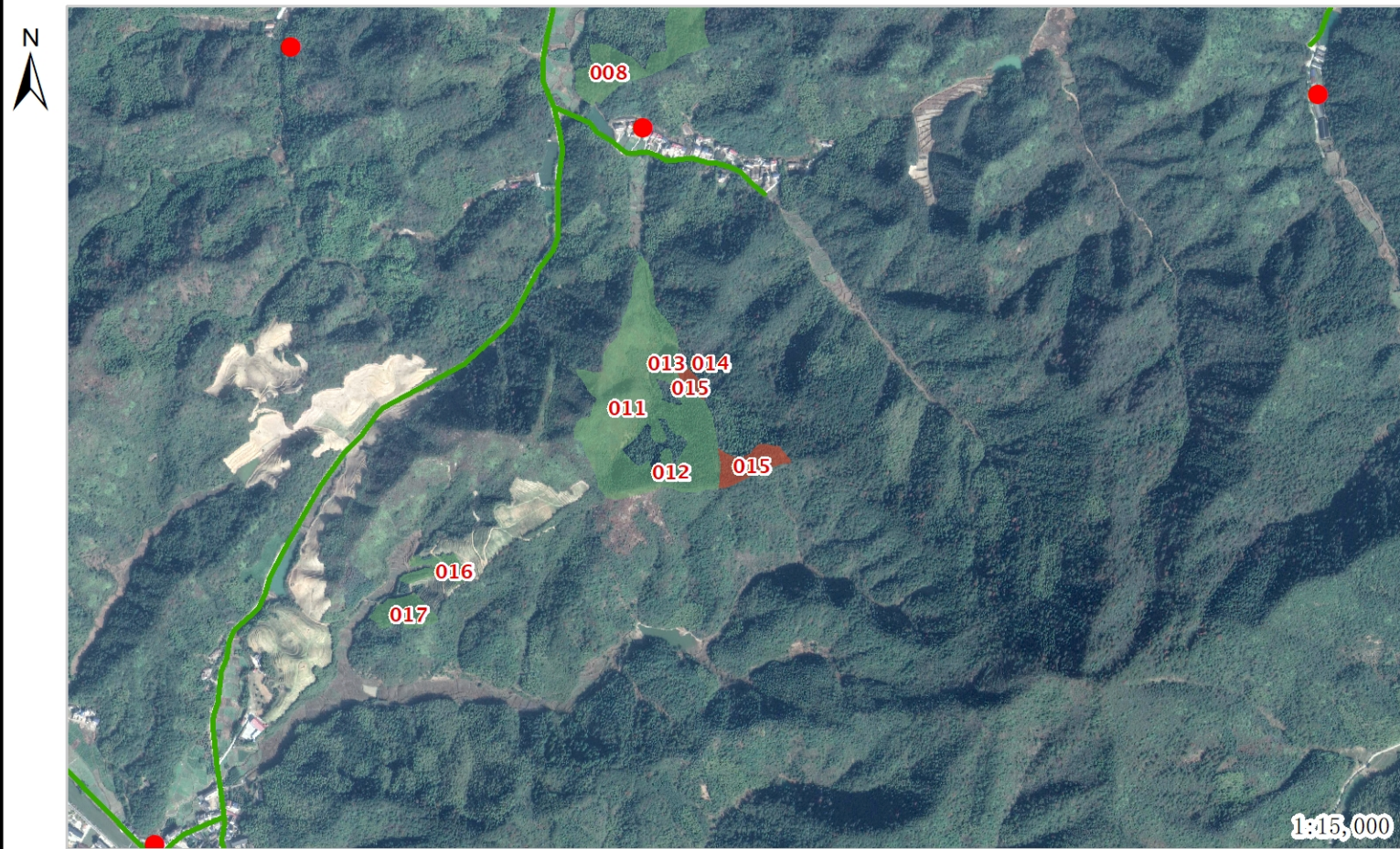
地块号 014 **行政村** 社阳乡青塘坞村 **面积** 2 **建设方式** 森林抚育
间伐方式 均匀间伐 **间伐强度** 25.0%
清理方式 **整地方式**
抚育方式 三分之一水平带松土整地，沟状施肥每株600克钙镁磷肥，第二年再施肥一次。

树种配置 **株间距** **当年措施**
后期劈抚
后期松除 **后期施肥**
备注说明

苗木规格

树种	类型	规格				苗木株数	挖穴规格	基肥（钙镁磷肥 g/株）	基肥（有机肥 g/株）	管护期施肥量（g/次）	备注
		米径cm	地径cm	高度cm	冠幅cm						

浙江农林大学园林设计院	项目名称	浙江省衢州市诗画浙江大花园核心区国土绿化试点示范项目			年度	2021	图名	014
	县市区	龙游县	乡镇(林场)	社阳乡	村(林区)	青塘坞村	出图日期	2021/12/01



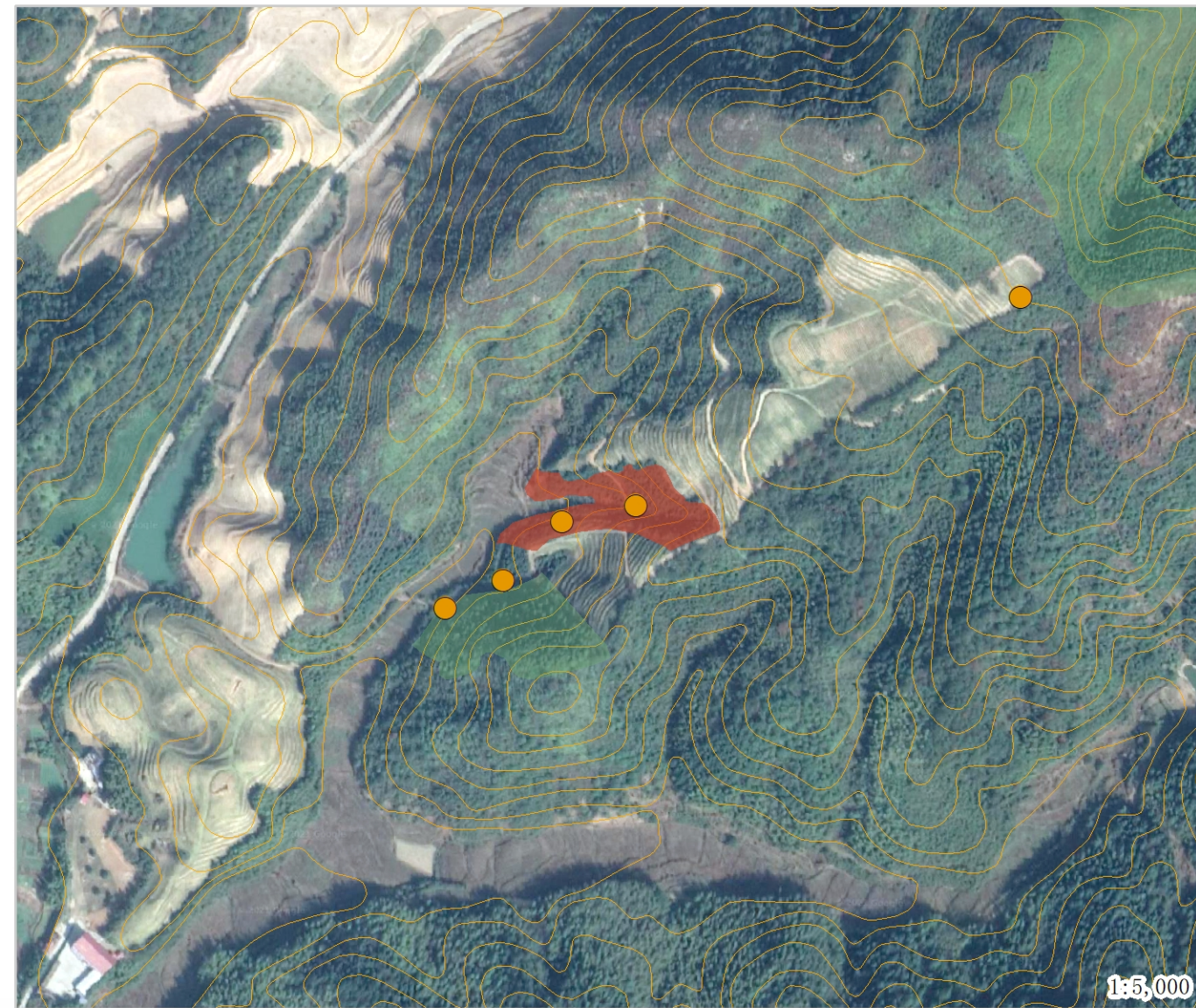
地块号 015 **行政村** 社阳乡青塘坞村 **面积** 15 **建设方式** 森林抚育
间伐方式 均匀间伐 **间伐强度** 25.0%
清理方式 **整地方式**
抚育方式 三分之一水平带松土整地，沟状施肥每株600克钙镁磷肥，第二年再施肥一次。

树种配置 **株间距** **当年措施**
后期劈抚
后期松除 **后期施肥**
备注说明

苗木规格

树种	类型	规格				苗木株数	挖穴规格	基肥（钙镁磷肥 g/株）	基肥（有机肥 g/株）	管护期施肥量（g/次）	备注
		米径cm	地径cm	高度cm	冠幅cm						

浙江农林大学园林设计院	项目名称	浙江省衢州市诗画浙江大花园核心区国土绿化试点示范项目			年度	2021	图名	015
	县市区	龙游县	乡镇(林场)	社阳乡	村(林区)	青塘坞村	出图日期	2021/12/01



地块号 016 **行政村** 社阳乡红光村 **面积** 9 **建设方式** 森林抚育

间伐方式 **间伐强度**

清理方式 **整地方式**

抚育方式 全林地割抚，当年1次，第二年1次；块状松土，当年1次，第二年1次；沟状施肥，每株0.1千克复合肥，当年1次，第二年1次。

树种配置 **株间距** **当年措施**

后期劈抚

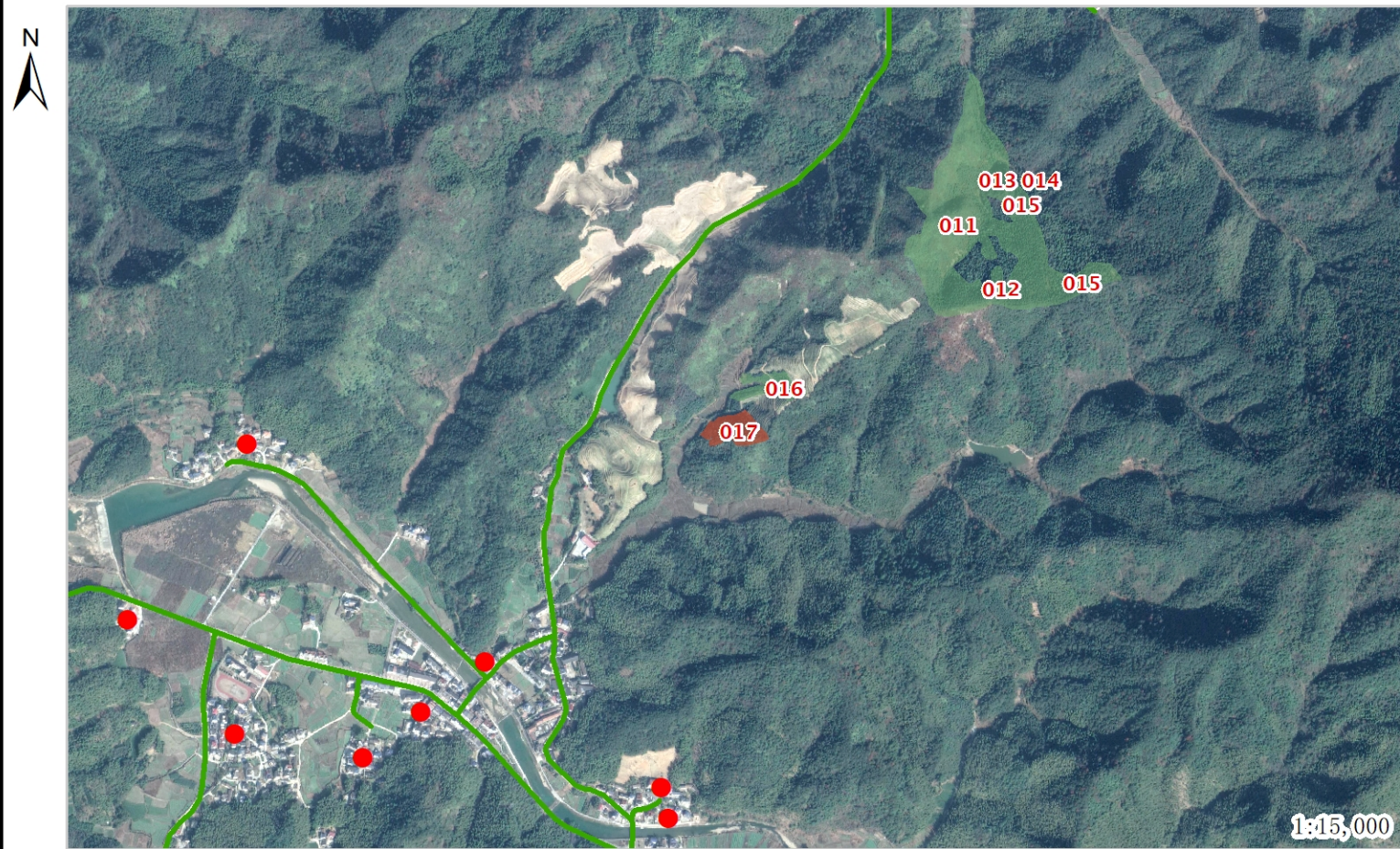
后期松除 **后期施肥**

备注说明

苗木规格

树种	类型	规格				苗木株数	挖穴规格	基肥（钙镁磷肥 g/株）	基肥（有机肥 g/株）	管护期施肥量（g/次）	备注
		米径cm	地径cm	高度cm	冠幅cm						

浙江农林大学园林设计院	项目名称	浙江省衢州市诗画浙江大花园核心区国土绿化试点示范项目			年度	2021	图名	016
	县市区	龙游县	乡镇(林场)	社阳乡	村(林区)	红光村	出图日期	2021/12/01



地块号 017 行政村 社阳乡红光村 面积 11 建设方式 森林抚育

间伐方式 间伐强度

清理方式 整地方式

抚育方式 全林地割抚，当年1次，第二年1次；块状松土，当年1次，第二年1次；沟状施肥，每株0.1千克复合肥，当年1次，第二年1次。

树种配置 株间距 当年措施

后期劈抚

后期松除 后期施肥

备注说明

苗木规格

树种	类型	规格				苗木株数	挖穴规格	基肥（钙镁磷肥 g/株）	基肥（有机肥 g/株）	管护期施肥量（g/次）	备注
		米径cm	地径cm	高度cm	冠幅cm						

浙江农林大学园林设计院	项目名称	浙江省衢州市诗画浙江大花园核心区国土绿化试点示范项目			年度	2021	图名	017
	县市区	龙游县	乡镇(林场)	社阳乡	村(林区)	红光村	出图日期	2021/12/01



地块号 018 **行政村** 社阳乡连上村 **面积** 57 **建设方式** 森林抚育

间伐方式 **间伐强度**

清理方式 **整地方式**

抚育方式 全林地割抚，当年1次，第二年1次；块状松土，当年1次，第二年1次；沟状施肥，每株0.1千克复合肥，当年1次，第二年1次。

树种配置 **株间距** **当年措施**

后期劈抚

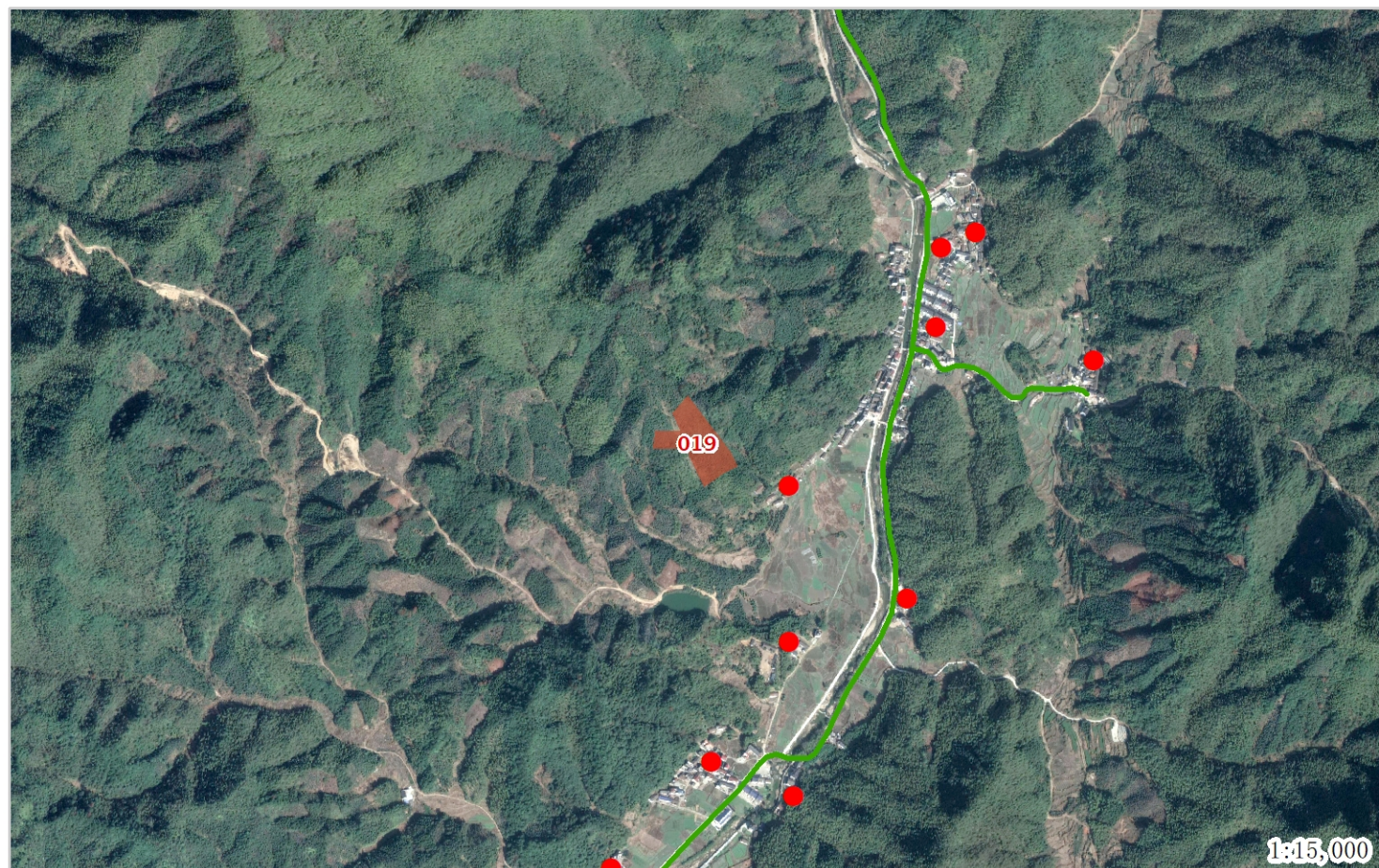
后期松除 **后期施肥**

备注说明

苗木规格

树种	类型	规格				苗木株数	挖穴规格	基肥（钙镁磷肥 g/株）	基肥（有机肥 g/株）	管护期施肥量（g/次）	备注
		米径cm	地径cm	高度cm	冠幅cm						

浙江农林大学园林设计院	项目名称	浙江省衢州市诗画浙江大花园核心区国土绿化试点示范项目			年度	2021	图名	018
	县市区	龙游县	乡镇(林场)	社阳乡	村(林区)	连上村	出图日期	2021/12/01



地块号 019 行政村 社阳乡大公村

面积 22

建设方式 森林抚育

间伐方式

间伐强度

清理方式 全林地清理

整地方式 块状整地

抚育方式 全林地割抚，当年1次，第二年1次；块状松土，当年1次，第二年1次；沟状施肥，每株0.1千克复合肥，当年1次，第二年1次。

树种配置 15浙江楠15薄壳山核桃

株间距 随机分布

当年措施

后期劈抚 第二年全面劈抚1次

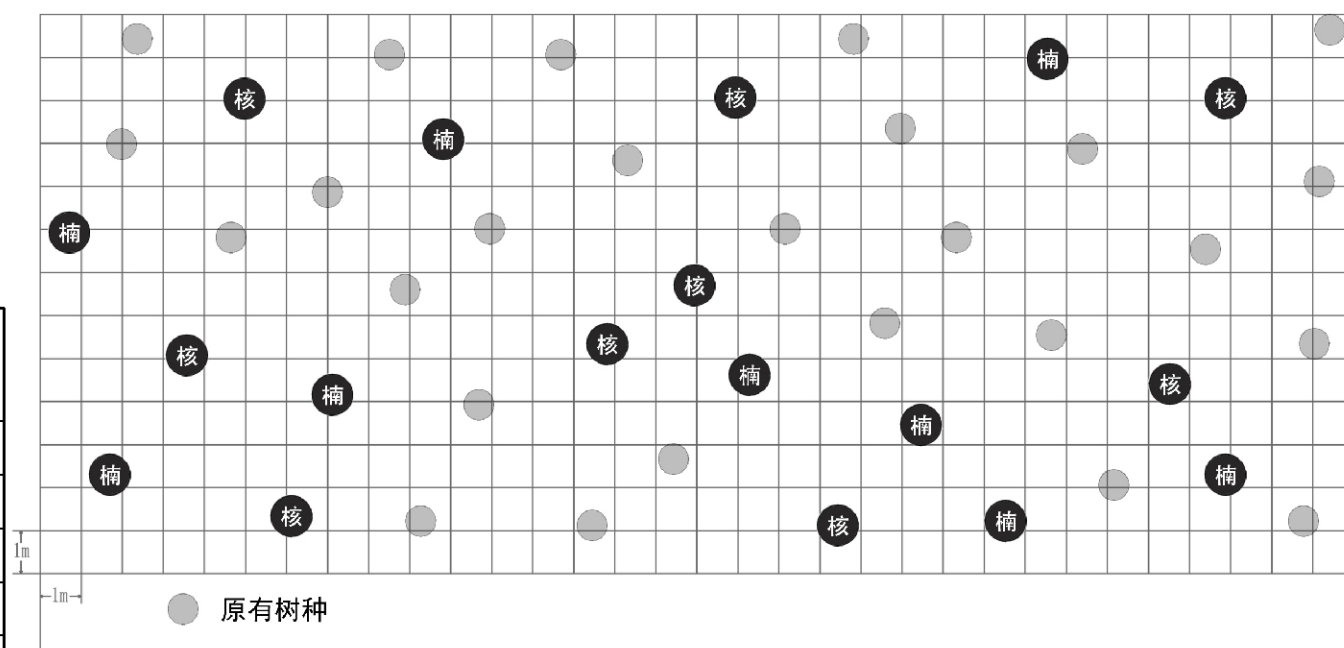
后期松除 第二年块状松土除草1次

后期施肥 第二年沟状施肥1次

备注说明 抚育方式中的施肥仅针对原有树种进行

苗木规格

树种	类型	规格				苗木株数	挖穴规格	基肥（钙镁磷肥 g/株）	基肥（有机肥 g/株）	管护期施肥量（g/次）	备注
		米径cm	地径cm	高度cm	冠幅cm						
浙江楠	容器苗		≥0.8	≥85	330	40*40*30cm			50		
薄壳山核桃	裸根苗		≥2	≥80	330	50*50*40cm		5000	50	实生苗	



浙江农林大学园林设计院

项目名称

浙江省衢州市诗画浙江大花园核心区国土绿化试点示范项目

年度

2021

图名

019

县市区

龙游县

乡镇(林场)

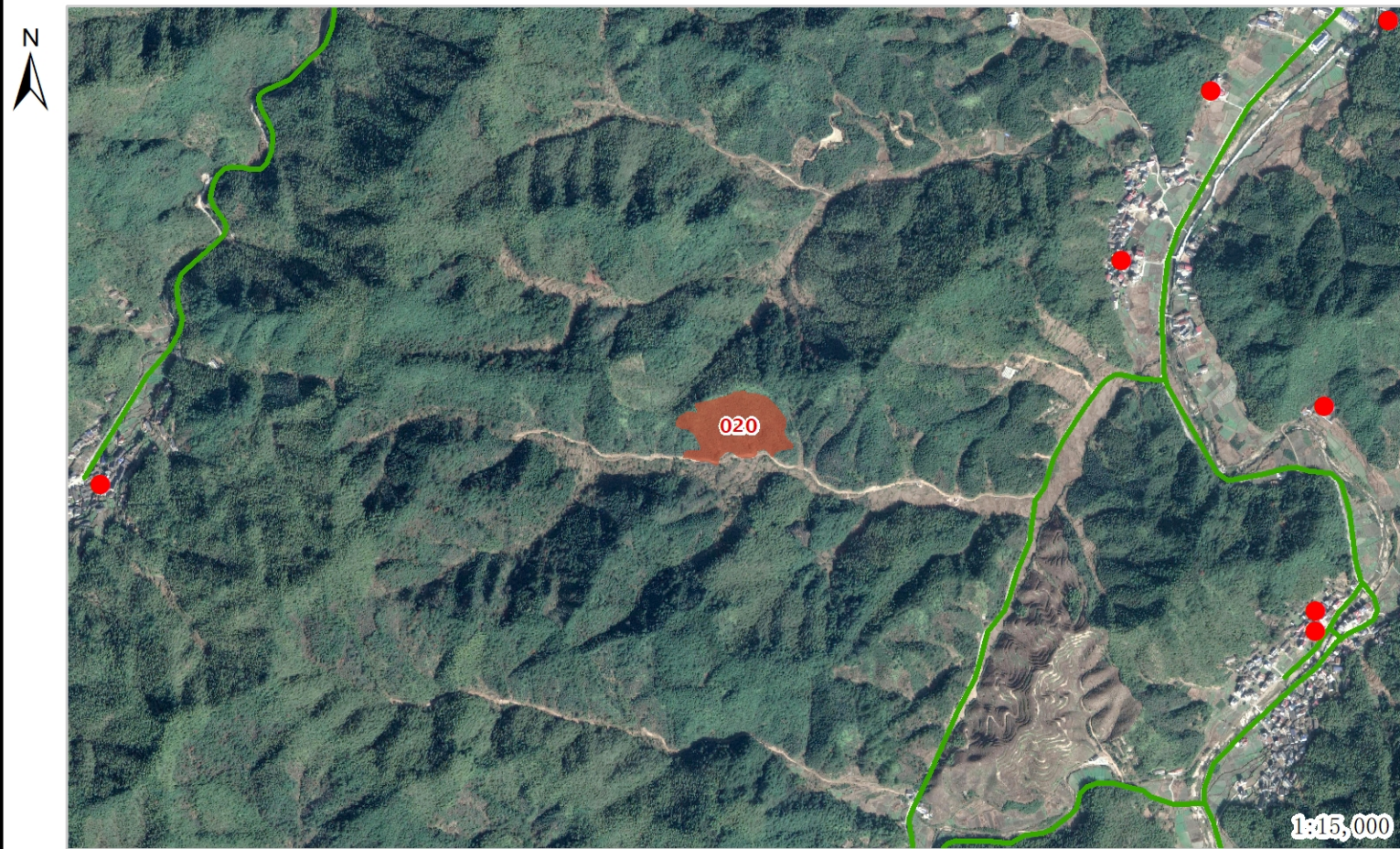
社阳乡

村(林区)

大公村

出图日期

2021/12/01



地块号 020 **行政村** 社阳乡大公村 **面积** 40 **建设方式** 森林抚育
间伐方式 **间伐强度** **整地方式** 块状整地

清理方式 全林地清理 **整地方式** 块状整地

抚育方式 全林地割抚，当年1次，第二年1次；块状松土，当年1次，第二年1次；沟状施肥，每株0.1千克复合肥，当年1次，第二年1次。

树种配置 15浙江楠15薄壳山核桃 **株间距** 随机分布 **当年措施**

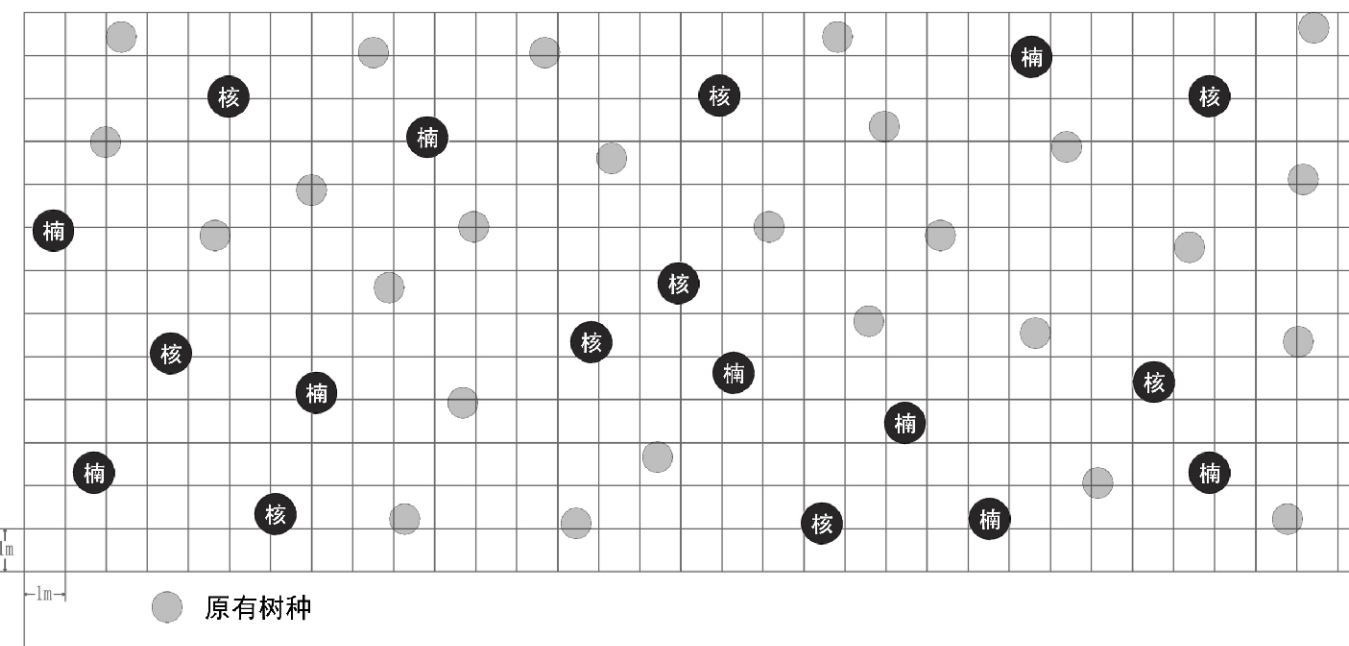
后期劈抚 第二年全面劈抚1次

后期松除 第二年块状松土除草1次 **后期施肥** 第二年沟状施肥1次

备注说明 抚育方式中的施肥仅针对原有树种进行

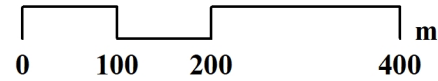
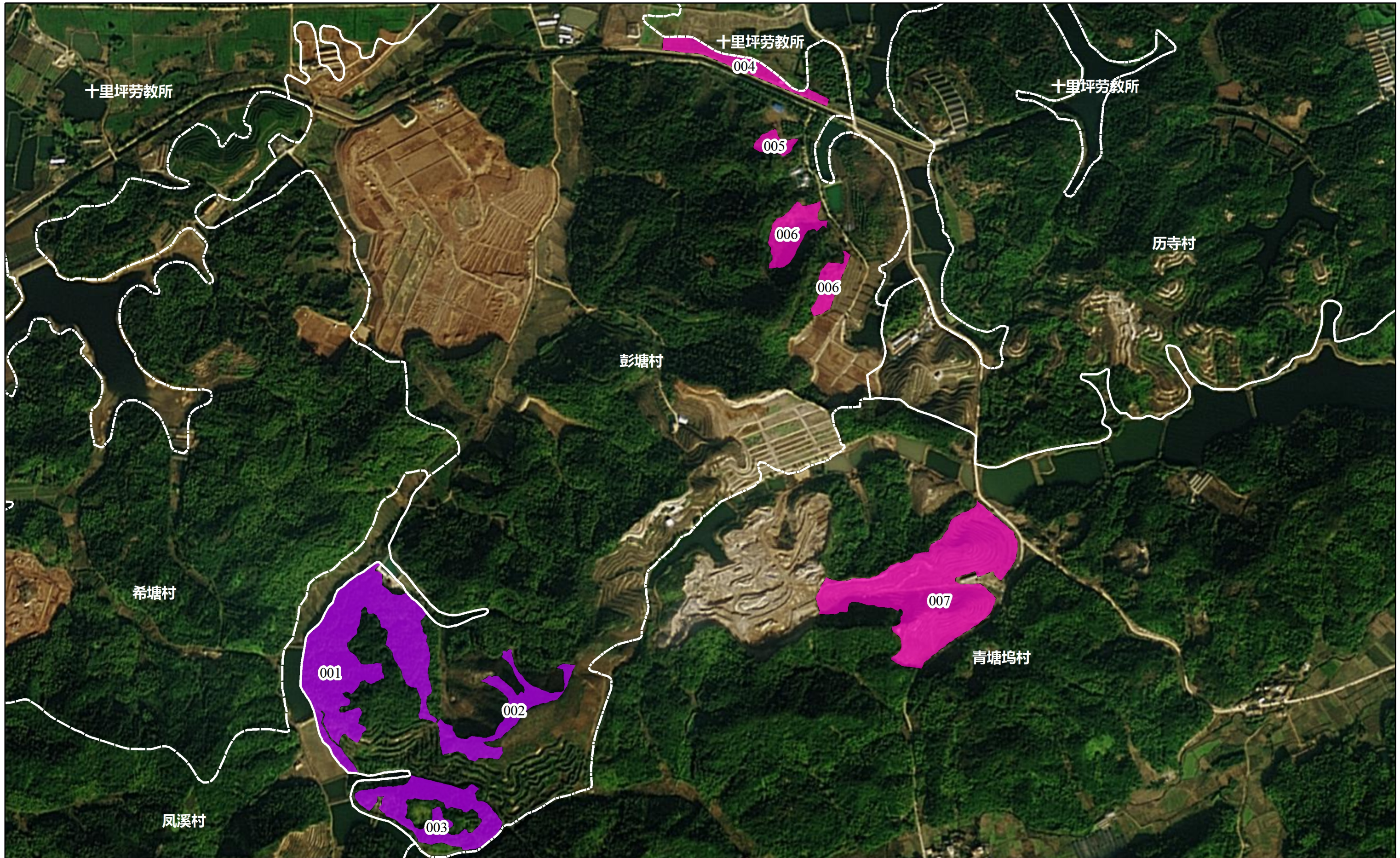
苗木规格

树种	类型	规格				苗木株数	挖穴规格	基肥（钙镁磷肥 g/株）	基肥（有机肥 g/株）	管护期施肥量（g/次）	备注
		米径cm	地径cm	高度cm	冠幅cm						
浙江楠	容器苗		≥0.8	≥85	600	40*40*30cm			50		
薄壳山核桃	裸根苗		≥2	≥80	600	50*50*40cm		5000	50	实生苗	



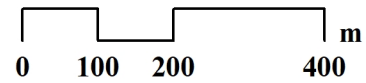
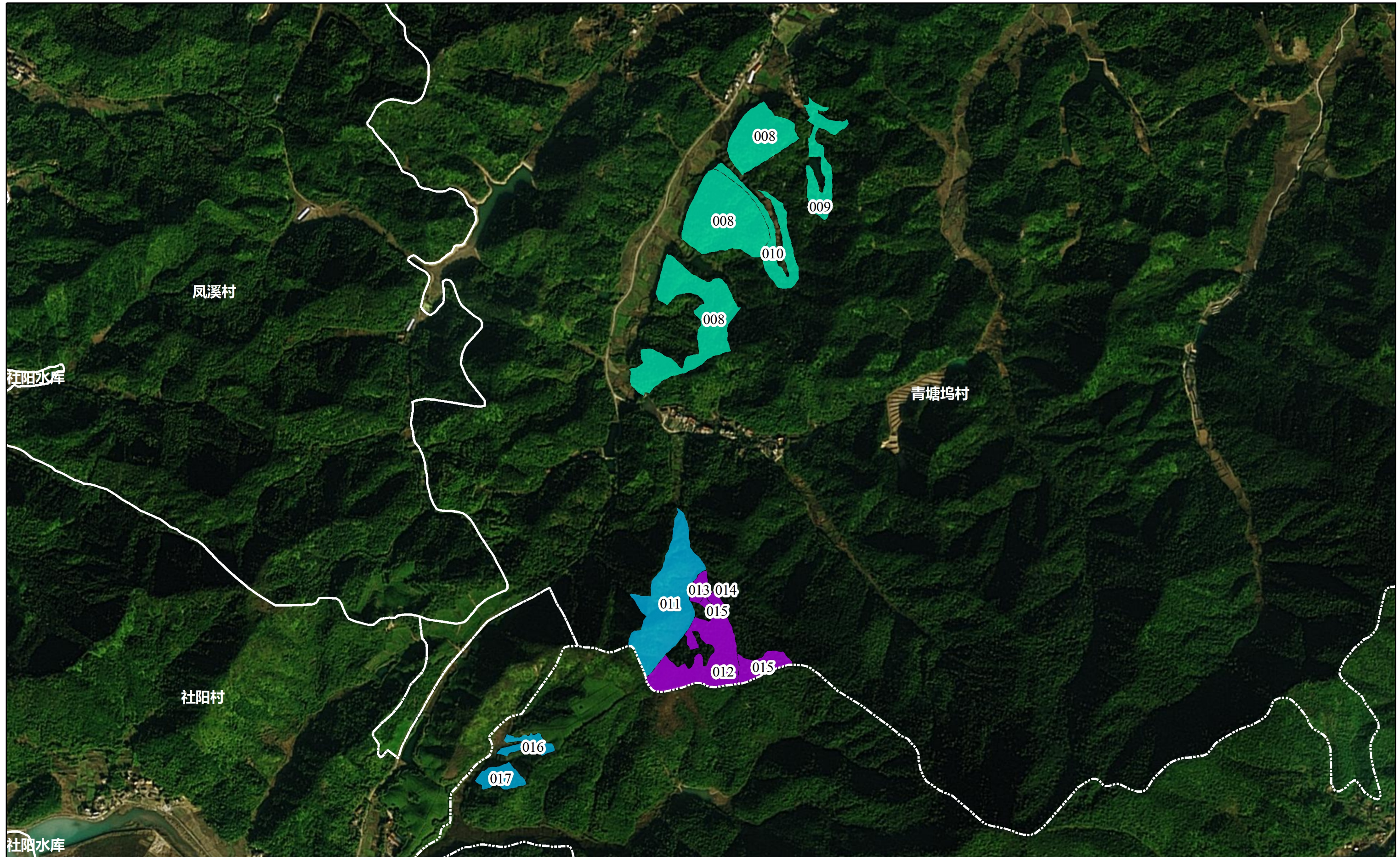
浙江农林大学园林设计院	项目名称	浙江省衢州市诗画浙江大花园核心区国土绿化试点示范项目			年度	2021	图名	020
	县市区	龙游县	乡镇(林场)	社阳乡	村(林区)	大公村	出图日期	2021/12/01

浙江省衢州市诗画浙江大花园核心区国土绿化试点示范项目——龙游县2021年度12标段实施地块索引图1



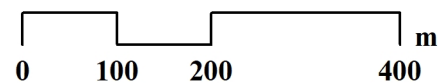
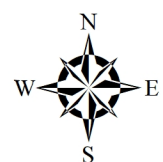
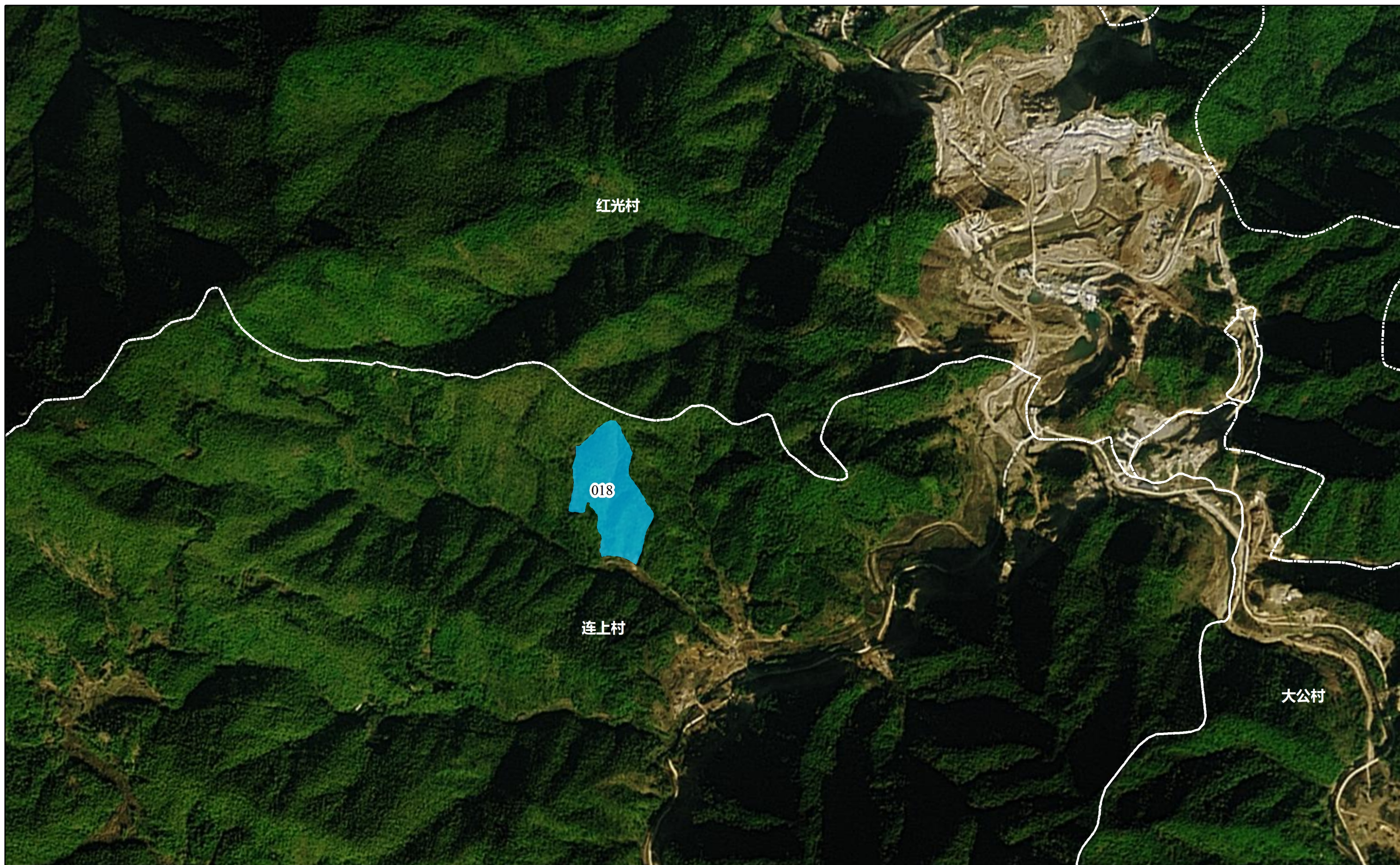
- 劈抚施肥补植
- 马尾松林抚育修复
- 油茶林抚育改造
- 间伐施肥

浙江省衢州市诗画浙江大花园核心区国土绿化试点示范项目——龙游县2021年度12标段实施地块索引图2



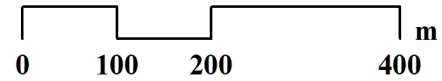
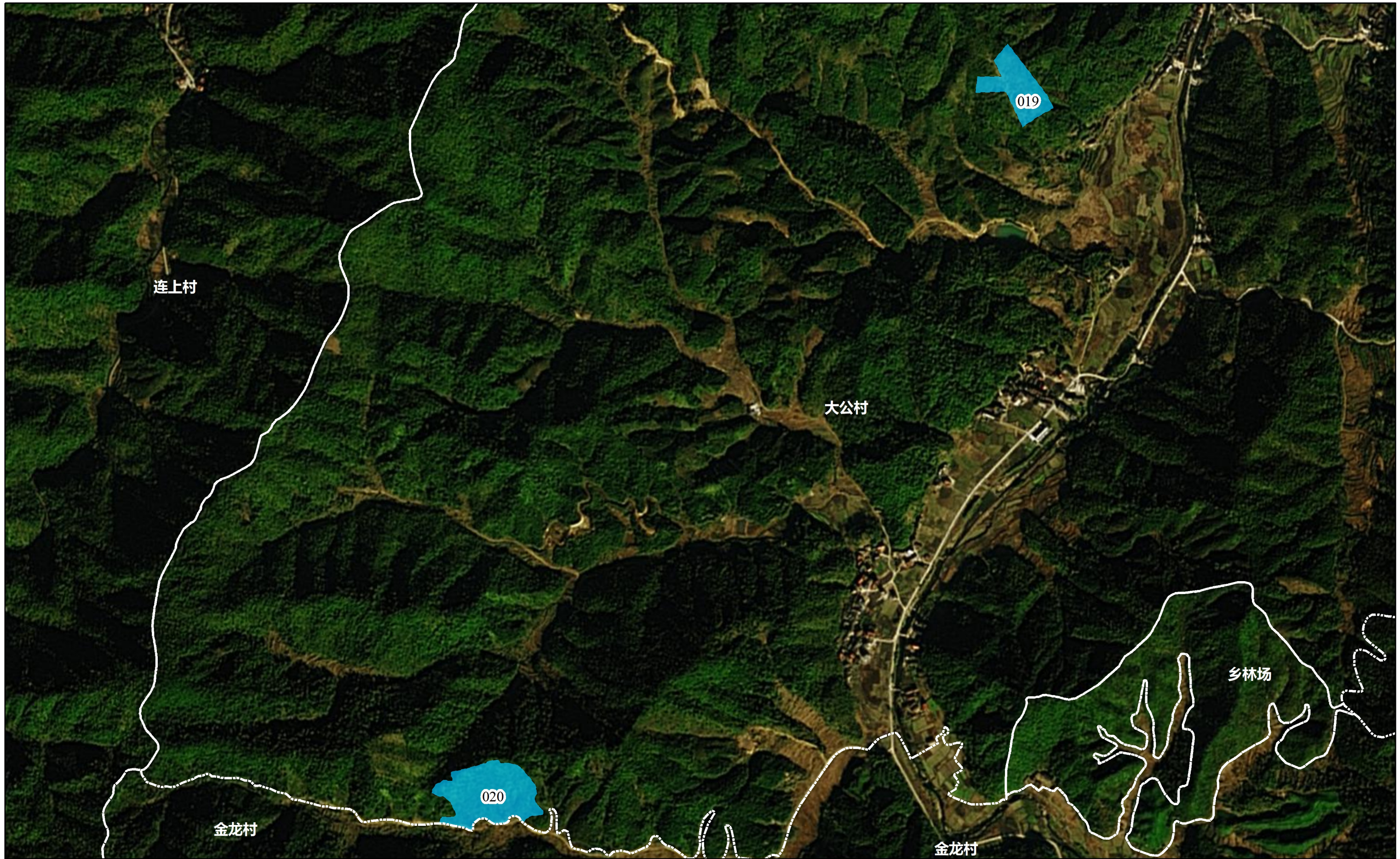
- 劈抚施肥补植
- 马尾松林抚育修复
- 油茶林抚育改造
- 间伐施肥

浙江省衢州市诗画浙江大花园核心区国土绿化试点示范项目——龙游县2021年度12标段实施地块索引图3



- 劈抚施肥补植
- 马尾松林抚育修复
- 油茶林抚育改造
- 间伐施肥

浙江省衢州市诗画浙江大花园核心区国土绿化试点示范项目——龙游县2021年度12标段实施地块索引图4



- 劈抚施肥补植
- 马尾松林抚育修复
- 油茶林抚育改造
- 间伐施肥