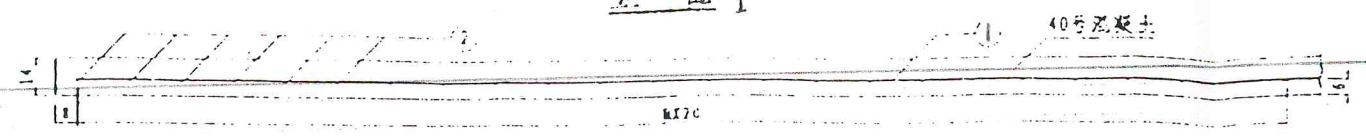
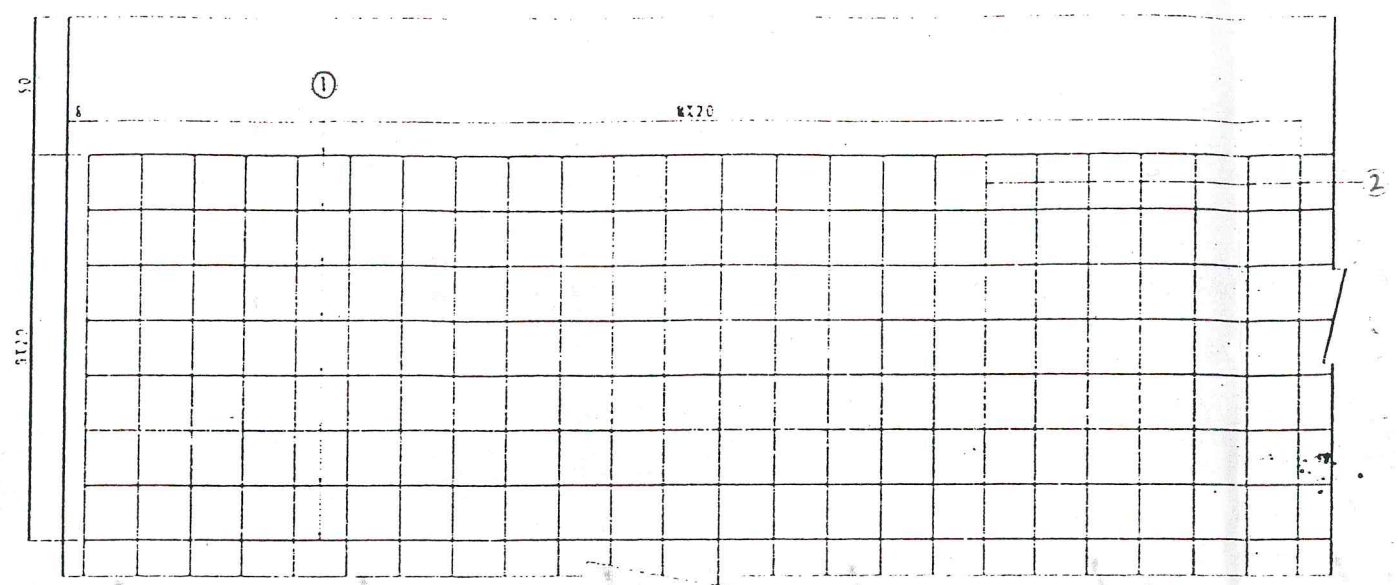


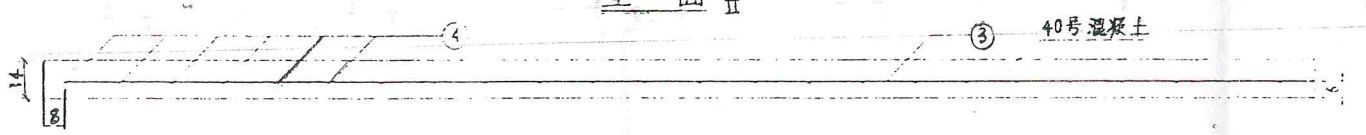
立面 I



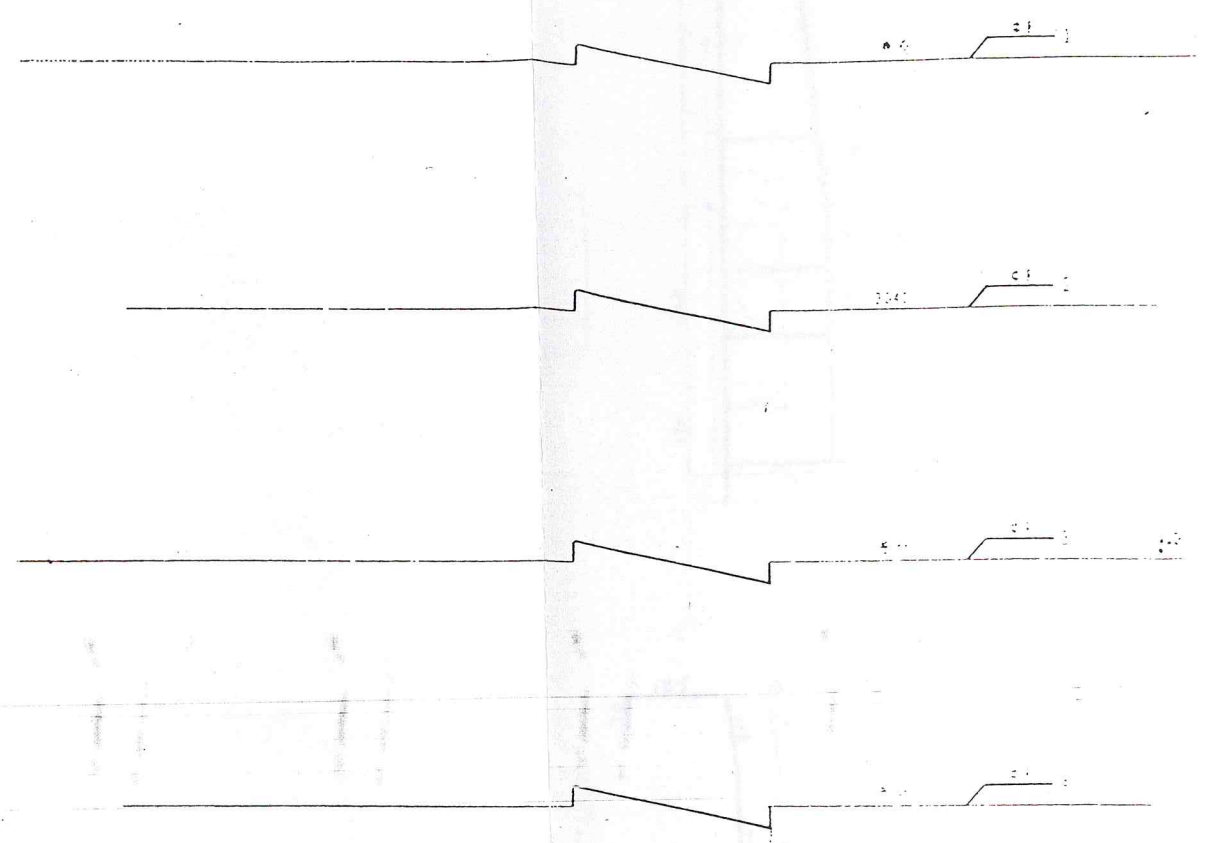
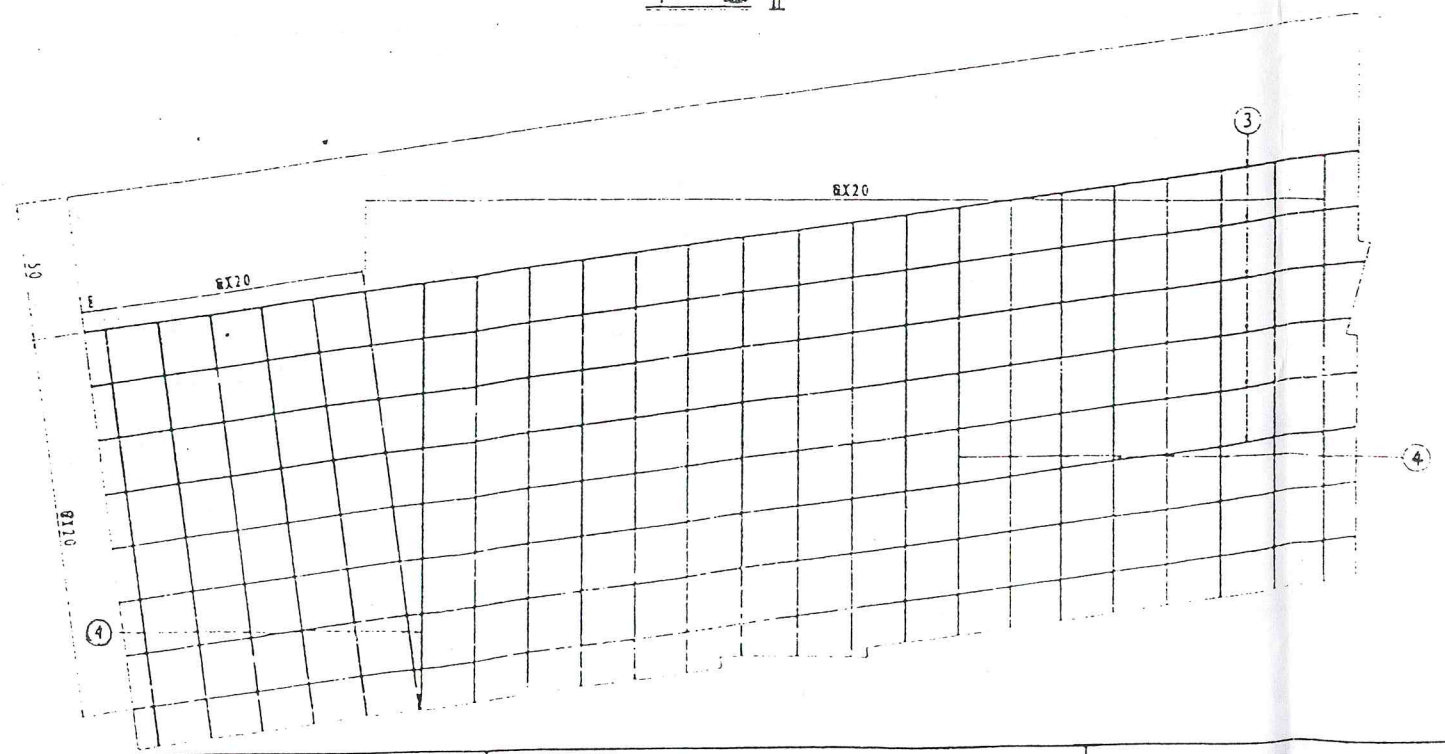
平面 I



立面 II



平面 II



- 注:
- 1. 本图尺寸除钢筋直径以毫米计外, 余均以厘米计.
 - 2. 第 I 种桥面铺装用于直线段空心板、T梁及主桥.
第 II 种桥面铺装用于曲线段空心板和T梁.
 - 3. N1和N3钢筋平行于设计线, 距设计线50厘米.
 - 4. 全桥桥面铺装中钢筋165.8吨, 40号混凝土6135.8m³.
 - 5. 比例1: 20.
 - 6. 采用切纹的方法做面层.

竣工图