

# 西险大塘防汛仓库 展厅设计方案

— 2023年11月 —

# 项目介绍

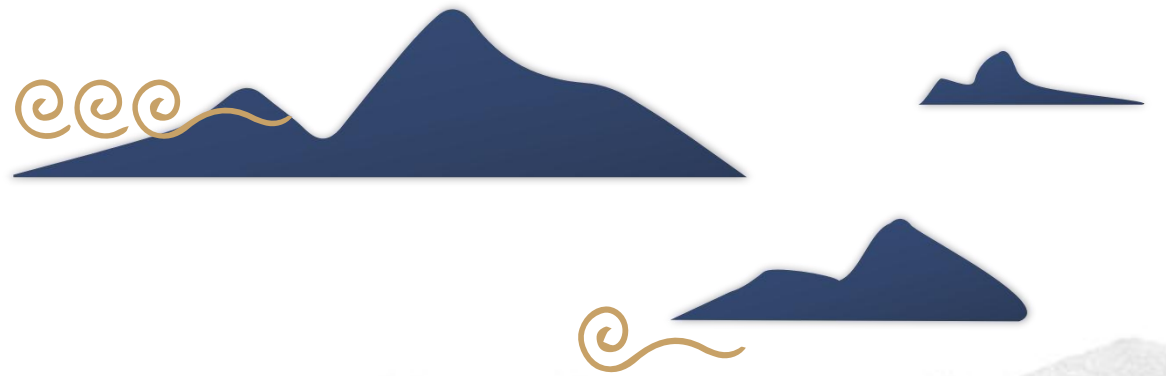
**项目名称：** 西险大塘防汛仓库展厅

**项目位置：** 余杭区瓶窑镇西险大塘防汛1号仓库

**项目背景：** 余杭自秦时置县，迄今已逾两千余年。苕溪，不仅见证了余杭人与自然灾害的抗争史，也见证了余杭经济社会的发展变迁史，更见证了余杭人的治水精神。2003年6月3日，时任中共浙江省委书记、省人大常委会主任习近平到余杭实地踏看东苕溪西险大塘，并对防汛抗洪工作给予肯定。20年来，余杭水利始终牢记习近平总书记的殷殷嘱托，深入实施“八八战略”，加快推进西险大塘提标加固提升城市安全系数能级，成功开启治水新篇章。循着总书记足迹身临西险大塘防汛仓库，探寻沿岸水系治理、发展的足迹，通过展厅内实物、照片、视频、雕塑等展陈品，全面了解苕溪水文化，感受感悟新时代治水方针。

**布展面积：** 共计975.28平方米

# 展厅定位



充分利用特色载体，开展主题教育现场教学，高质量推动主题教育走深走实  
接待各级领导和群众，打造余杭水文化对外的宣传窗口

苕溪综合治理展示中心

“循迹学”红色基地

青少年科普教育基地

精品思政课程教学基地

水利系统防汛教育基地



# 展陈架构

## 序厅

— —

余杭自秦时置县，迄今已逾两千余年。而从大禹治水伊始，人类生存的斗争，主要便是与水的斗争。南苕溪汇集天目万山之水，流经原余杭县治。每逢暴雨山洪，倾泻直下，抵余杭平原地区，流泻迟缓，如行洪瓶颈，洪灾频发。故历代治余杭县，首推治苕溪洪水，水稳则民生稳，政局稳……

## 水文化展区

— —

介绍东苕溪水系、水文概况

## 防洪治理科普展区

— —

东苕溪防洪治水历史

第一单元 远古时期的东苕溪防洪治理

第二单元 中古-近代的东苕溪防洪治理

第三单元 新中国成立以来的东苕溪防洪治理

## 领导关怀

— —

2003年6月习近平总书记视察东苕溪防汛物质储备仓库以来东苕溪防洪工程建设情况

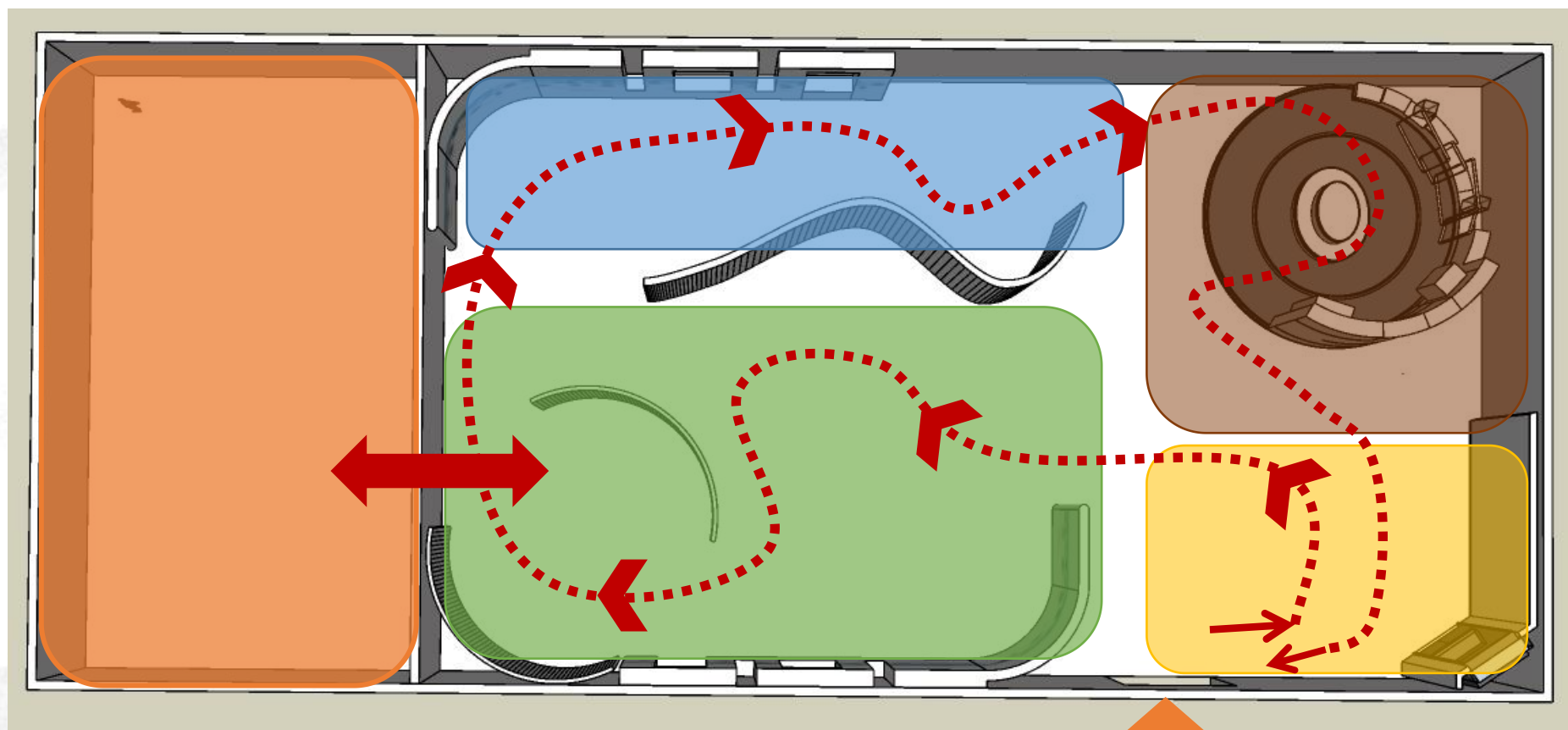
省、市、区各级领导关怀情况

# 概念方案

# 平面布局

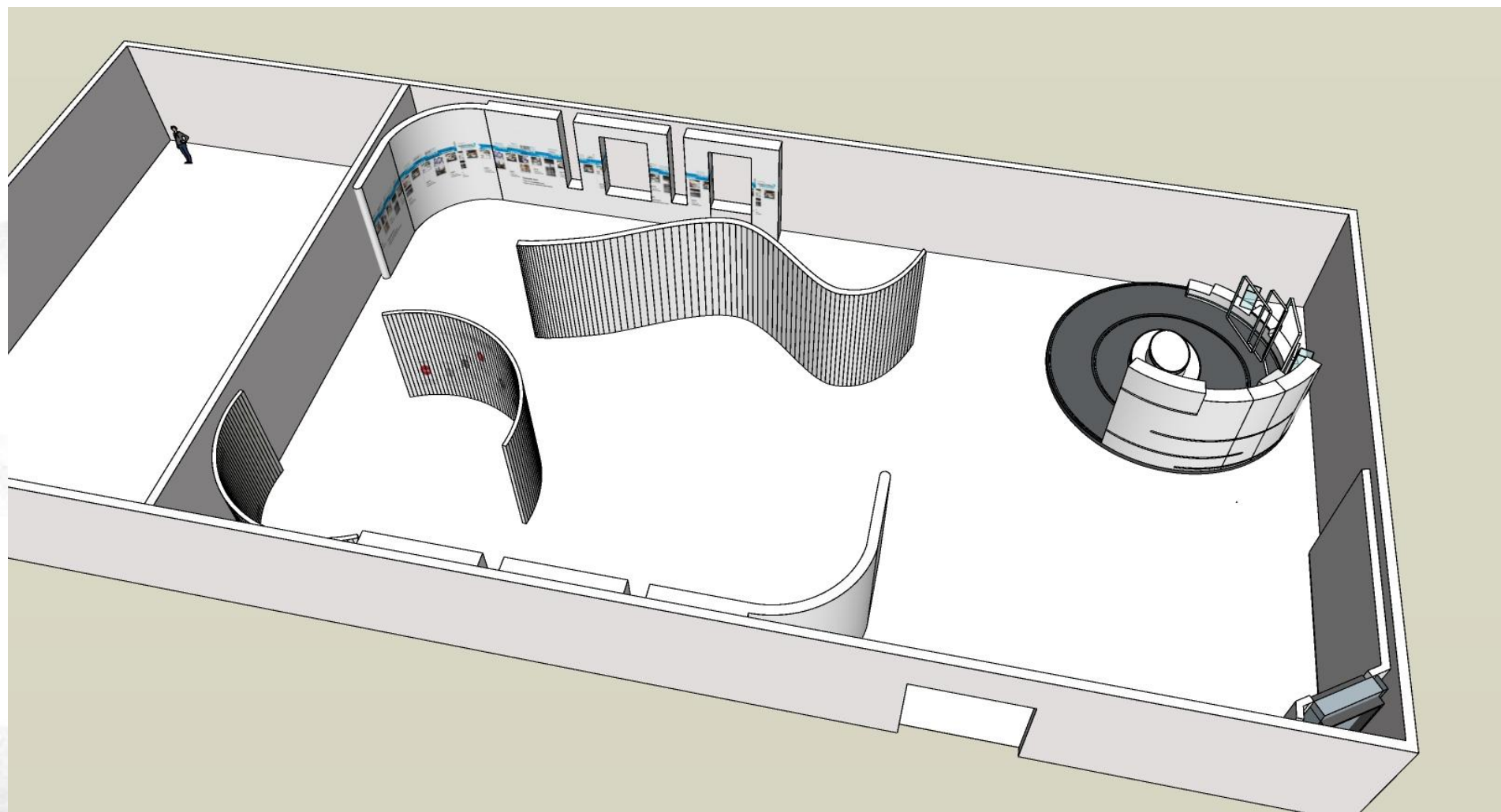


# 空间流线



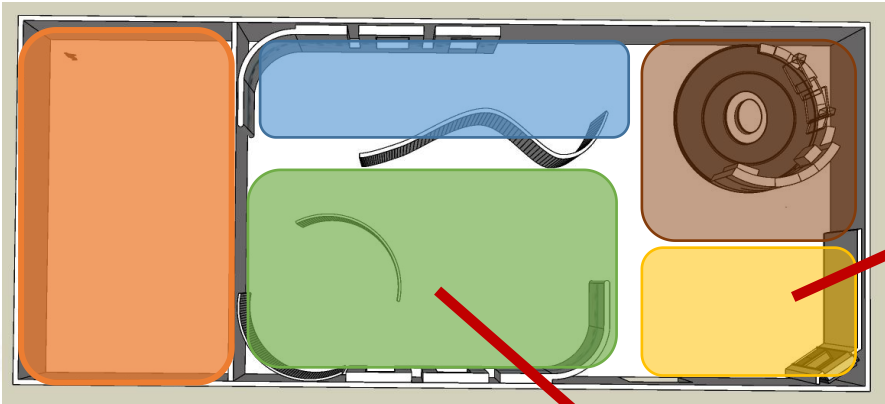
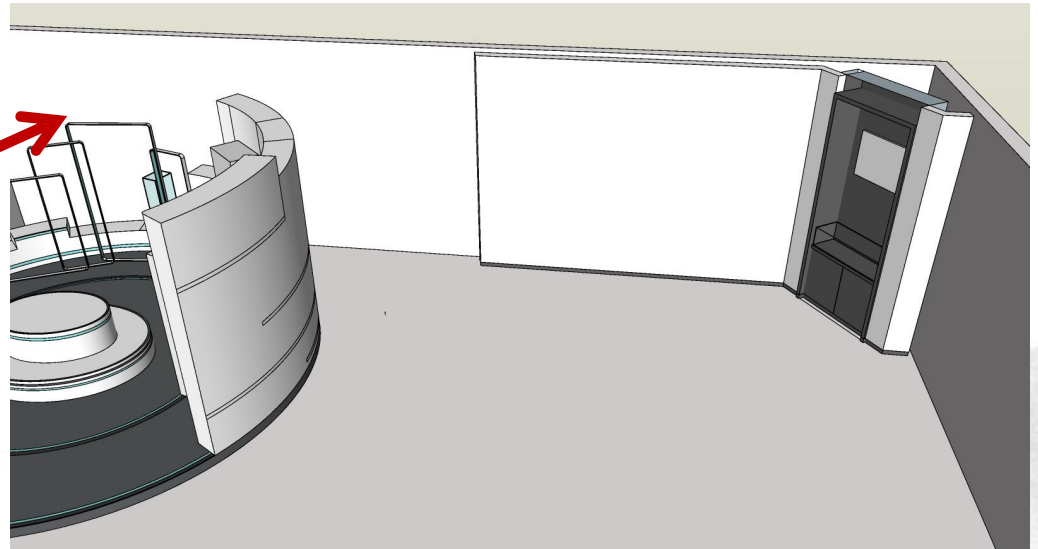
入口

# 俯视图

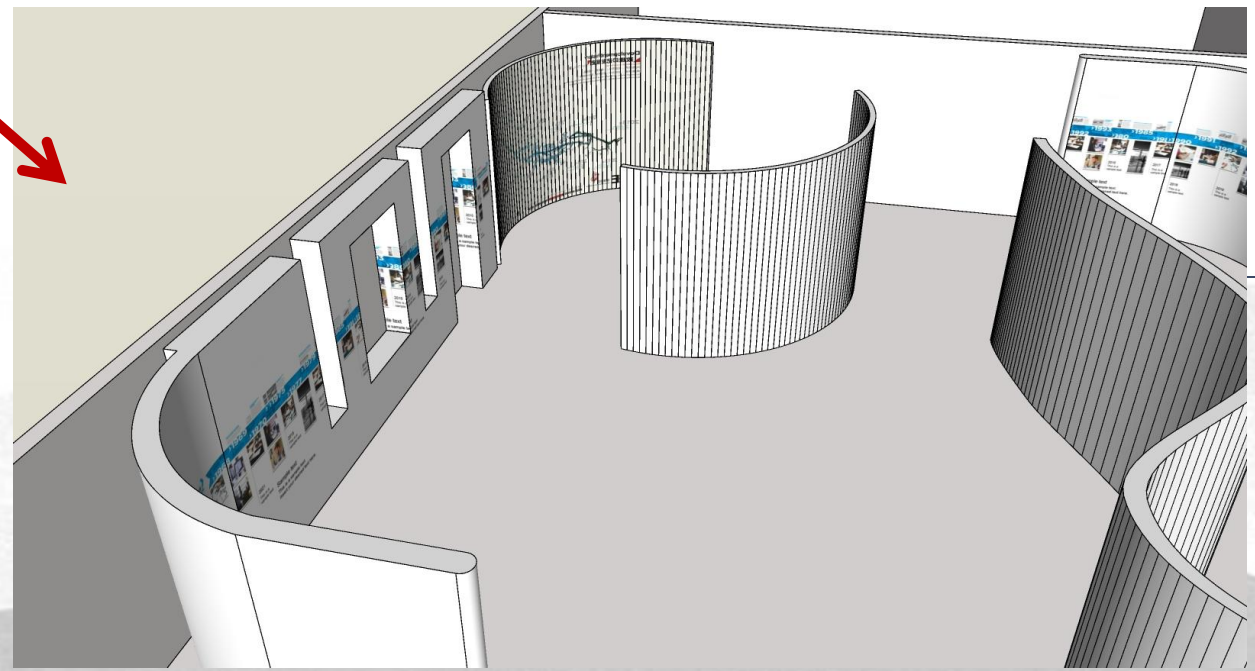




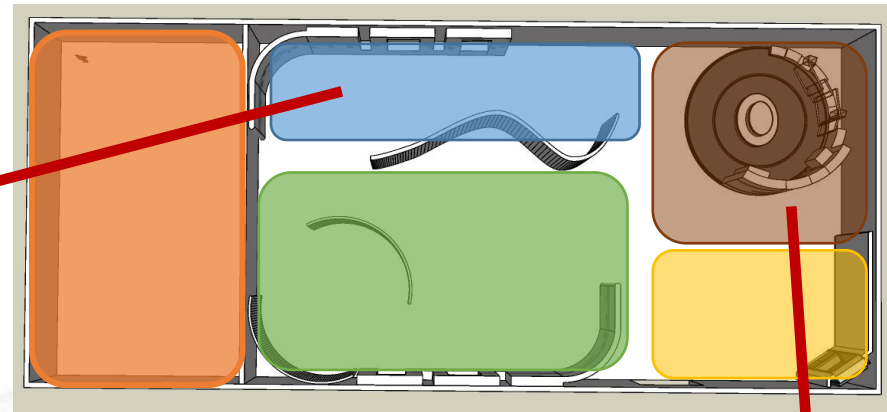
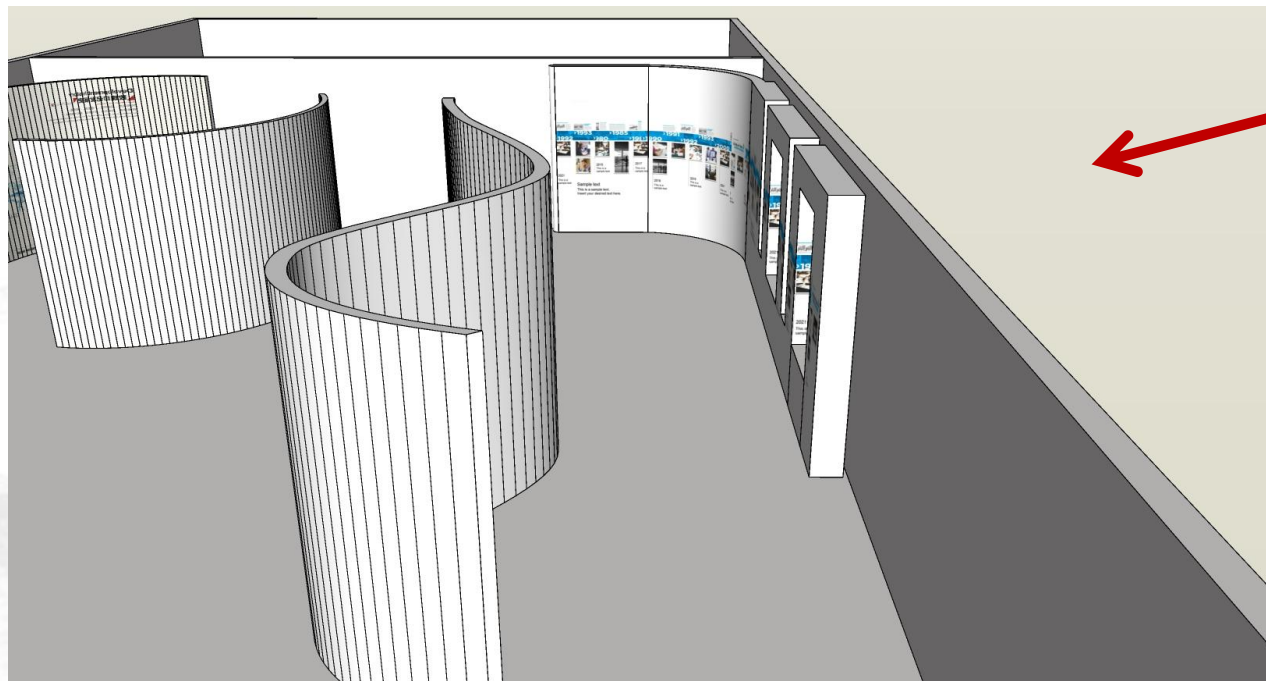
# 一、序厅



# 二、水文化展区



### 三、防洪治理科普展区



### 四、领导关怀

