

其他
交通工程
建筑
道路
专业会签



说明:

1. 比例1: 2000;
2. 标志版面尺寸单位以mm计, 字高单位以cm计;
3. 平面图中红色桩号为省道里程传递桩号, 洋红色桩号为现状道路桩号;
4. 图中卫星地图、现状道路桩号仅作为参考, 与现状道路实际情况有出入时以实际为准。

浙江数智交院科技股份有限公司 (浙江省交通规划设计研究院)	普通省道网命名编号调整工程	标志平面布置图 (S218 永康段)	设计	张哲钊	复核	张燕飞	一审	刘拥辉	二审	郭敏	编号	2022GL330527
				张哲钊				张燕飞			刘拥辉	

其他

交通工程

建筑

道路

专业会签



说明:

1. 比例1: 2000;
2. 标志版面尺寸单位以mm计, 字高单位以cm计;
3. 平面图中红色桩号为省道里程传递桩号, 洋红色桩号为现状道路桩号;
4. 图中卫星地图、现状道路桩号仅作为参考, 与现状道路实际情况有出入时以实际为准。

浙江数智交院科技股份有限公司
(浙江省交通规划设计研究院)

普通省道网命名编号调整工程

标志平面布置图
(S218 永康段)

设计

张哲钊
张哲钊

复核

张燕飞
张燕飞

一审

刘拥辉
刘拥辉

二审

郭敏
郭敏

编号
图号

2022GL330527
S2-4-218

其他

交通工程

建筑

道路

专业会签



说明:

1. 比例1: 2000;
2. 标志版面尺寸单位以mm计, 字高单位以cm计;
3. 平面图中红色桩号为省道里程传递桩号, 洋红色桩号为现状道路桩号;
4. 图中卫星地图、现状道路桩号仅作为参考, 与现状道路实际情况有出入时以实际为准。

浙江数智交院科技股份有限公司
(浙江省交通规划设计研究院)

普通省道网命名编号调整工程

标志平面布置图
(S218 永康段)

设计

张哲钊
张哲钊

复核

张燕飞
张燕飞

一审

刘拥辉
刘拥辉

二审

郭敏
郭敏

编号
图号

2022GL330527
S2-4-218

其他

交通工程

建筑

道路

专业会签



说明:

1. 比例1: 2000;
2. 标志版面尺寸单位以mm计, 字高单位以cm计;
3. 平面图中红色桩号为省道里程传递桩号, 洋红色桩号为现状道路桩号;
4. 图中卫星地图、现状道路桩号仅作为参考, 与现状道路实际情况有出入时以实际为准。

浙江数智交院科技股份有限公司
(浙江省交通规划设计研究院)

普通省道网命名编号调整工程

标志平面布置图
(S218 永康段)

设计

张哲钊
张哲钊

复核

张燕飞
张燕飞

一审

刘拥辉
刘拥辉

二审

郭敏
郭敏

编号 2022GL330527
图号 S2-4-218

其他

交通工程

建筑

道路

专业会签



说明:

1. 比例1: 2000;
2. 标志版面尺寸单位以mm计, 字高单位以cm计;
3. 平面图中红色桩号为省道里程传递桩号, 洋红色桩号为现状道路桩号;
4. 图中卫星地图、现状道路桩号仅作为参考, 与现状道路实际情况有出入时以实际为准。

浙江数智交院科技股份有限公司
(浙江省交通规划设计研究院)

普通省道网命名编号调整工程

标志平面布置图
(S218 永康段)

设计

张哲钊
张哲钊

复核

张燕飞
张燕飞

一审

刘拥辉
刘拥辉

二审

郭敏
郭敏

编号
图号

2022GL330527
S2-4-218

其他

交通工程

建筑

道路

专业会签



说明:

1. 比例1: 2000;
2. 标志版面尺寸单位以mm计, 字高单位以cm计;
3. 平面图中红色桩号为省道里程传递桩号, 洋红色桩号为现状道路桩号;
4. 图中卫星地图、现状道路桩号仅作为参考, 与现状道路实际情况有出入时以实际为准。

浙江数智交院科技股份有限公司 (浙江省交通规划设计研究院)	普通省道网命名编号调整工程	标志平面布置图 (S218 永康段)	设计	张哲钊	复核	张燕飞	一审	刘拥辉	二审	郭敏	编号	2022GL330527
				张哲钊				张燕飞			刘拥辉	

其他
交通工程
建筑
道路
专业会签



桩号: K304+461 (原 K421-K3+100)
方式: 更换标志
结构: 单悬
版面: 4000*2400 (0=50)

桩号: K304+265 (原 K421-K3+233)
方式: 更换标志
结构: 单悬
版面: 4000*2400 (0=50)

- 说明:
1. 比例 1: 2000;
 2. 标志版面尺寸单位以 mm 计, 字高单位以 cm 计;
 3. 平面图中红色桩号为省道里程传递桩号, 洋红色桩号为现状道路桩号;
 4. 图中卫星地图、现状道路桩号仅作为参考, 与现状道路实际情况有出入时以实际为准。

浙江数智交院科技股份有限公司 (浙江省交通规划设计研究院)	普通省道网命名编号调整工程	标志平面布置图 (S218 永康段)	设计	张哲钊	复核	张燕飞	一审	刘拥辉	二审	郭敏	编号	2022GL330527
				张哲钊				张燕飞			刘拥辉	

其他
交通工程
建筑
道路
专业会签



说明:

1. 比例1: 2000;
2. 标志版面尺寸单位以mm计, 字高单位以cm计;
3. 平面图中红色桩号为省道里程传递桩号, 洋红色桩号为现状道路桩号;
4. 图中卫星地图、现状道路桩号仅作为参考, 与现状道路实际情况有出入时以实际为准。

浙江数智交院科技股份有限公司 (浙江省交通规划设计研究院)	普通省道网命名编号调整工程	标志平面布置图 (S218 永康段)	设计	张哲钊	复核	张燕飞	一审	刘拥辉	二审	郭敏	编号	2022GL330527
				张哲钊				张燕飞			刘拥辉	

其他

交通工程

建筑

道路

专业会签



说明:

1. 比例1: 2000;
2. 标志版面尺寸单位以mm计, 字高单位以cm计;
3. 平面图中红色桩号为省道里程传递桩号, 洋红色桩号为现状道路桩号;
4. 图中卫星地图、现状道路桩号仅作为参考, 与现状道路实际情况有出入时以实际为准。

浙江数智交院科技股份有限公司
(浙江省交通规划设计研究院)

普通省道网命名编号调整工程

标志平面布置图
(S218 永康段)

设计

张哲钊
张哲钊

复核

张燕飞
张燕飞

一审

刘拥辉
刘拥辉

二审

郭敏
郭敏

编号 2022GL330527
图号 S2-4-218

其他

交通工程

建筑

道路

专业会签



说明:

1. 比例1: 2000;
2. 标志版面尺寸单位以mm计, 字高单位以cm计;
3. 平面图中红色桩号为省道里程传递桩号, 洋红色桩号为现状道路桩号;
4. 图中卫星地图、现状道路桩号仅作为参考, 与现状道路实际情况有出入时以实际为准。

浙江数智交院科技股份有限公司
(浙江省交通规划设计研究院)

普通省道网命名编号调整工程

标志平面布置图
(S218 永康段)

设计

张哲钊
张哲钊

复核

张燕飞
张燕飞

一审

刘拥辉
刘拥辉

二审

郭敏
郭敏

编号
图号

2022GL330527
S2-4-218

其他
交通工程
建筑
道路
专业会签



结构: 单悬
版面: 4000*2400 (h=50)

桩号: K307+446 (原X421-K0+172)
方式: 竖线标志
结构: 单悬
版面: 4000*2400 (h=50)

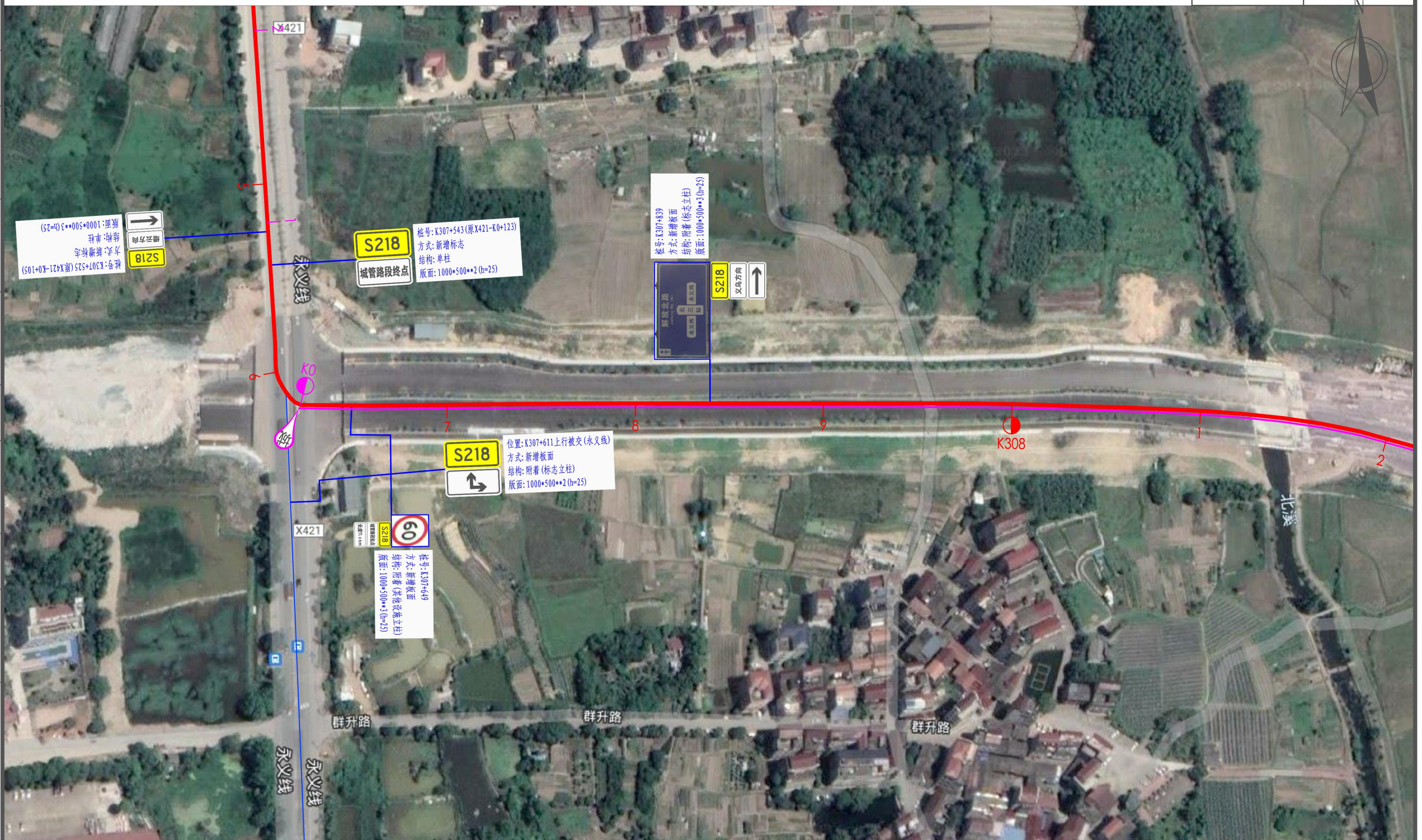
桩号: K307+242 (原X421-K0+372)
方式: 竖线标志
结构: 单悬
版面: 4000*2400 (h=50)

- 说明:
1. 比例1: 2000;
 2. 标志版面尺寸单位以mm计, 字高单位以cm计;
 3. 平面图中红色桩号为省道里程传递桩号, 洋红色桩号为现状道路桩号;
 4. 图中卫星地图、现状道路桩号仅作为参考, 与现状道路实际情况有出入时以实际为准。

浙江数智交院科技股份有限公司 (浙江省交通规划设计研究院)	普通省道网命名编号调整工程	标志平面布置图 (S218 永康段)	设计	张哲钊	复核	张燕飞	一审	刘拥辉	二审	郭敏	编号	2022GL330527
				张哲钊				张燕飞			刘拥辉	



其他
交通工程
建筑
道路
专业会签



说明:

1. 比例1: 2000;
2. 标志版面尺寸单位以mm计, 字高单位以cm计;
3. 平面图中红色桩号为省道里程传递桩号, 洋红色桩号为现状道路桩号;
4. 图中卫星地图、现状道路桩号仅作为参考, 与现状道路实际情况有出入时以实际为准。

浙江数智交院科技股份有限公司 (浙江省交通规划设计研究院)	普通省道网命名编号调整工程	标志平面布置图 (S218 永康段)	设计	张哲钊	复核	张燕飞	一审	刘拥辉	二审	郭敏	编号	2022GL330527
				张哲钊				张燕飞			刘拥辉	

其他

交通工程

建筑

道路

专业会签



说明:

1. 比例1: 2000;
2. 标志版面尺寸单位以mm计, 字高单位以cm计;
3. 平面图中红色桩号为省道里程传递桩号, 洋红色桩号为现状道路桩号;
4. 图中卫星地图、现状道路桩号仅作为参考, 与现状道路实际情况有出入时以实际为准。

浙江数智交院科技股份有限公司
(浙江省交通规划设计研究院)

普通省道网命名编号调整工程

标志平面布置图
(S218 永康段)

设计

张哲钊

张哲钊

复核

张燕飞

张燕飞

一审

刘拥辉

刘拥辉

二审

郭敏

郭敏

编号

2022GL330527

图号

S2-4-218

其他

交通工程

建筑

道路

专业会签



说明:

1. 比例1: 2000;
2. 标志版面尺寸单位以mm计, 字高单位以cm计;
3. 平面图中红色桩号为省道里程传递桩号, 洋红色桩号为现状道路桩号;
4. 图中卫星地图, 现状道路桩号仅作为参考, 与现状道路实际情况有出入时以实际为准。

浙江数智交院科技股份有限公司
(浙江省交通规划设计研究院)

普通省道网命名编号调整工程

标志平面布置图
(S218 永康段)

设计

张哲钊
张哲钊

复核

张燕飞
张燕飞

一审

刘拥辉
刘拥辉

二审

郭敏
郭敏

编号
图号

2022GL330527
S2-4-218

其他
交通工程
建筑
道路
专业会签



- 说明:
1. 比例1: 2000;
 2. 标志版面尺寸单位以mm计, 字高单位以cm计;
 3. 平面图中红色桩号为省道里程传递桩号, 洋红色桩号为现状道路桩号;
 4. 图中卫星地图, 现状道路桩号仅作为参考, 与现状道路实际情况有出入时以实际为准。

浙江数智交院科技股份有限公司 (浙江省交通规划设计研究院)	普通省道网命名编号调整工程	标志平面布置图 (S218 永康段)	设计	张哲钊	复核	张燕飞	一审	刘拥辉	二审	郭敏	编号	2022GL330527
				张哲钊		张燕飞		刘拥辉			图号	S2-4-218

其他

交通工程

建筑

道路

专业会签



说明:

1. 比例1: 2000;
2. 标志版面尺寸单位以mm计, 字高单位以cm计;
3. 平面图中红色桩号为省道里程传递桩号, 洋红色桩号为现状道路桩号;
4. 图中卫星地图、现状道路桩号仅作为参考, 与现状道路实际情况有出入时以实际为准。

浙江数智交院科技股份有限公司
(浙江省交通规划设计研究院)

普通省道网命名编号调整工程

标志平面布置图
(S218 永康段)

设计

张哲钊
张哲钊

复核

张燕飞
张燕飞

一审

刘拥辉
刘拥辉

二审

郭敏
郭敏

编号
图号

2022GL330527
S2-4-218



说明:
 1. 比例1: 2000;
 2. 标志版面尺寸单位以mm计, 字高单位以cm计;
 3. 平面图中红色桩号为省道里程传递桩号, 洋红色桩号为现状道路桩号;
 4. 图中卫星地图、现状道路桩号仅作为参考, 与现状道路实际情况有出入时以实际为准。

浙江数智交院科技股份有限公司
(浙江省交通规划设计研究院)

普通省道网命名编号调整工程

标志平面布置图
(S218 永康段)

设计

张哲钊
张哲钊

复核

张燕飞
张燕飞

一审

刘拥辉
刘拥辉

二审

郭敏
郭敏

编号
图号

2022GL330527
S2-4-218

其他

交通工程

建筑

道路

专业会签



说明:

1. 比例1: 2000;
2. 标志版面尺寸单位以mm计, 字高单位以cm计;
3. 平面图中红色桩号为省道里程传递桩号, 洋红色桩号为现状道路桩号;
4. 图中卫星地图, 现状道路桩号仅作为参考, 与现状道路实际情况有出入时以实际为准。

浙江数智交院科技股份有限公司
(浙江省交通规划设计研究院)

普通省道网命名编号调整工程

标志平面布置图
(S218 永康段)

设计

张哲钊
张哲钊

复核

张燕飞
张燕飞

一审

刘拥辉
刘拥辉

二审

郭敏
郭敏

编号
图号

2022GL330527
S2-4-218

其他

交通工程

建筑

道路

专业会签



说明:

1. 比例1: 2000;
2. 标志版面尺寸单位以mm计, 字高单位以cm计;
3. 平面图中红色桩号为省道里程传递桩号, 洋红色桩号为现状道路桩号;
4. 图中卫星地图、现状道路桩号仅作为参考, 与现状道路实际情况有出入时以实际为准。

浙江数智交院科技股份有限公司
(浙江省交通规划设计研究院)

普通省道网命名编号调整工程

标志平面布置图
(S218 永康段)

设计

张哲钊
张哲钊

复核

张燕飞
张燕飞

一审

刘拥辉
刘拥辉

二审

郭敏
郭敏

编号 2022GL330527
图号 S2-4-218

其他

交通工程

建筑

道路

专业会签



- 说明：
1. 比例 1: 2000;
 2. 标志版面尺寸单位以 mm 计，字高单位以 cm 计;
 3. 平面图中红色桩号为省道里程传递桩号，洋红色桩号为现状道路桩号;
 4. 图中卫星地图、现状道路桩号仅作为参考，与现状道路实际情况有出入时以实际为准。

浙江数智交院科技股份有限公司 (浙江省交通规划设计研究院)	普通省道网命名编号调整工程	标志平面布置图 (S218 永康段)	设计	张哲钊	复核	张燕飞	一审	刘拥辉	二审	郭敏	编号	2022GL330527
				张哲钊				张燕飞			刘拥辉	

其他

交通工程

建筑

道路

专业会签



- 说明:
1. 比例1: 2000;
 2. 标志版面尺寸单位以mm计, 字高单位以cm计;
 3. 平面图中红色桩号为省道里程传递桩号, 洋红色桩号为现状道路桩号;
 4. 图中卫星地图, 现状道路桩号仅作为参考, 与现状道路实际情况有出入时以实际为准。

浙江数智交院科技股份有限公司 (浙江省交通规划设计研究院)	普通省道网命名编号调整工程	标志平面布置图 (S218 永康段)	设计	张哲钊	复核	张燕飞	一审	刘拥辉	二审	郭敏	编号	2022GL330527
				张哲钊		张燕飞		刘拥辉			图号	S2-4-218

其他

交通工程

建筑

道路

专业会签



说明:

- 1. 比例1: 2000;
- 2. 标志版面尺寸单位以mm计, 字高单位以cm计;
- 3. 平面图中红色桩号为省道里程传递桩号, 洋红色桩号为现状道路桩号;
- 4. 图中卫星地图、现状道路桩号仅作为参考, 与现状道路实际情况有出入时以实际为准。

浙江数智交院科技股份有限公司
(浙江省交通规划设计研究院)

普通省道网命名编号调整工程

标志平面布置图
(S218 永康段)

设计

张哲钊
张哲钊

复核

张燕飞
张燕飞

一审

刘拥辉
刘拥辉

二审

郭敏
郭敏

编号
图号

2022GL330527
S2-4-218

其他
交通工程
建筑
道路
专业会签



说明:

1. 比例1: 2000;
2. 标志版面尺寸单位以mm计, 字高单位以cm计;
3. 平面图中红色桩号为省道里程传递桩号, 洋红色桩号为现状道路桩号;
4. 图中卫星地图、现状道路桩号仅作为参考, 与现状道路实际情况有出入时以实际为准。

浙江数智交院科技股份有限公司
(浙江省交通规划设计研究院)

普通省道网命名编号调整工程

标志平面布置图
(S218 永康段)

设计

张哲钊
张哲钊

复核

张燕飞
张燕飞

一审

刘拥辉
刘拥辉

二审

郭敏
郭敏

编号 2022GL330527
图号 S2-4-218

其他
交通工程
建筑
道路
专业会签



说明:

1. 比例1: 2000;
2. 标志版面尺寸单位以mm计, 字高单位以cm计;
3. 平面图中红色桩号为省道里程传递桩号, 洋红色桩号为现状道路桩号;
4. 图中卫星地图、现状道路桩号仅作为参考, 与现状道路实际情况有出入时以实际为准。

浙江数智交院科技股份有限公司
(浙江省交通规划设计研究院)

普通省道网命名编号调整工程

标志平面布置图
(S218 永康段)

设计

张哲钊
张哲钊

复核

张燕飞
张燕飞

一审

刘拥辉
刘拥辉

二审

郭敏
郭敏

编号
图号

2022GL330527
S2-4-218

其他

交通工程

建筑

道路

专业会签



说明:

1. 比例1: 2000;
2. 标志版面尺寸单位以mm计, 字高单位以cm计;
3. 平面图中红色桩号为省道里程传递桩号, 洋红色桩号为现状道路桩号;
4. 图中卫星地图、现状道路桩号仅作为参考, 与现状道路实际情况有出入时以实际为准。

浙江数智交院科技股份有限公司
(浙江省交通规划设计研究院)

普通省道网命名编号调整工程

标志平面布置图
(S218 永康段)

设计

张哲钊
张哲钊

复核

张燕飞
张燕飞

一审

刘拥辉
刘拥辉

二审

郭敏
郭敏

编号
图号

2022GL330527
S2-4-218

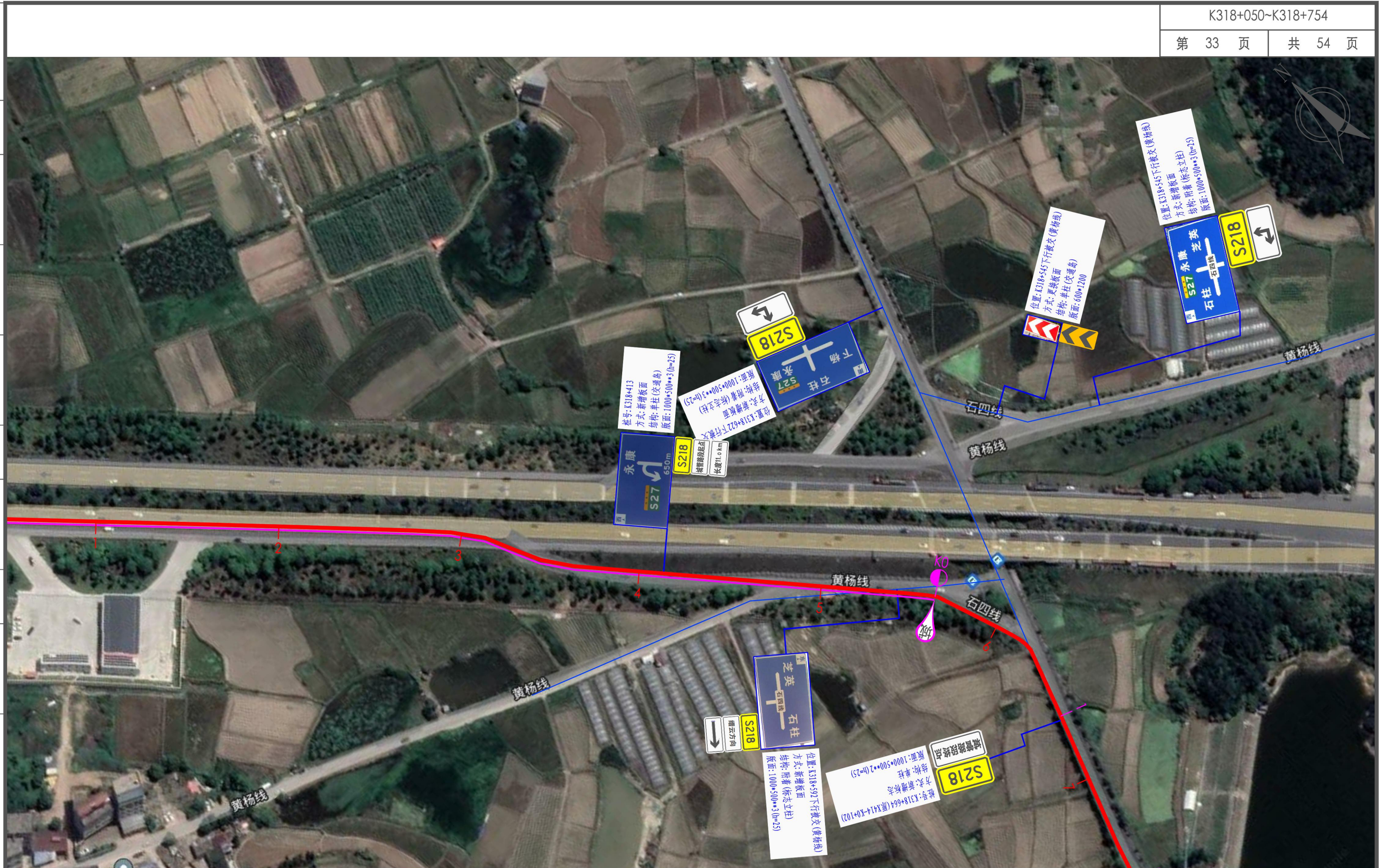
其他

交通工程

建筑

道路

专业会签



说明:

1. 比例 1: 2000;
2. 标志版面尺寸单位以 mm 计, 字高单位以 cm 计;
3. 平面图中红色桩号为省道里程传递桩号, 洋红色桩号为现状道路桩号;
4. 图中卫星地图, 现状道路桩号仅作为参考, 与现状道路实际情况有出入时以实际为准。

浙江数智交院科技股份有限公司
(浙江省交通规划设计研究院)

普通省道网命名编号调整工程

标志平面布置图
(S218 永康段)

设计

张哲钊
张哲钊

复核

张燕飞
张燕飞

一审

刘拥辉
刘拥辉

二审

郭敏
郭敏

编号
图号

2022GL330527
S2-4-218

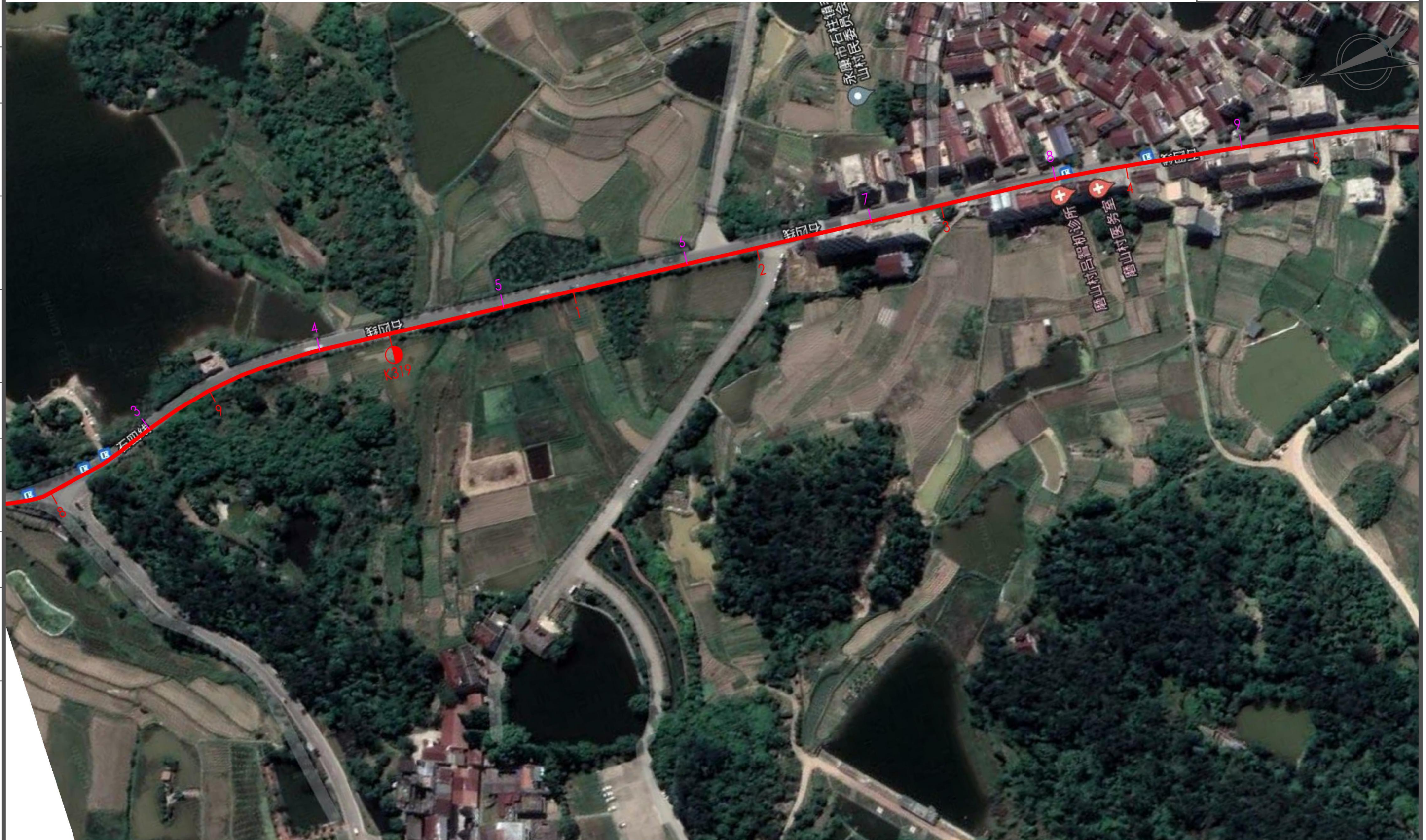
其他

交通工程

建筑

道路

专业会签



说明:

1. 比例1: 2000;
2. 标志版面尺寸单位以mm计, 字高单位以cm计;
3. 平面图中红色桩号为省道里程传递桩号, 洋红色桩号为现状道路桩号;
4. 图中卫星地图、现状道路桩号仅作为参考, 与现状道路实际情况有出入时以实际为准。

浙江数智交院科技股份有限公司
(浙江省交通规划设计研究院)

普通省道网命名编号调整工程

标志平面布置图
(S218 永康段)

设计

张哲钊
张哲钊

复核

张燕飞
张燕飞

一审

刘拥辉
刘拥辉

二审

郭敏
郭敏

编号
图号

2022GL330527
S2-4-218

其他

交通工程

建筑

道路

专业会签



说明:

1. 比例1: 2000;
2. 标志版面尺寸单位以mm计, 字高单位以cm计;
3. 平面图中红色桩号为省道里程传递桩号, 洋红色桩号为现状道路桩号;
4. 图中卫星地图、现状道路桩号仅作为参考, 与现状道路实际情况有出入时以实际为准。

浙江数智交院科技股份有限公司
(浙江省交通规划设计研究院)

普通省道网命名编号调整工程

标志平面布置图
(S218 永康段)

设计

张哲钊
张哲钊

复核

张燕飞
张燕飞

一审

刘拥辉
刘拥辉

二审

郭敏
郭敏

编号
图号

2022GL330527
S2-4-218

其他

交通工程

建筑

道路

专业会签



说明:

1. 比例1: 2000;
2. 标志版面尺寸单位以mm计, 字高单位以cm计;
3. 平面图中红色桩号为省道里程传递桩号, 洋红色桩号为现状道路桩号;
4. 图中卫星地图、现状道路桩号仅作为参考, 与现状道路实际情况有出入时以实际为准。

浙江数智交院科技股份有限公司
(浙江省交通规划设计研究院)

普通省道网命名编号调整工程

标志平面布置图
(S218 永康段)

设计

张哲钊
张哲钊

复核

张燕飞
张燕飞

一审

刘拥辉
刘拥辉

二审

郭敏
郭敏

编号
图号

2022GL330527
S2-4-218

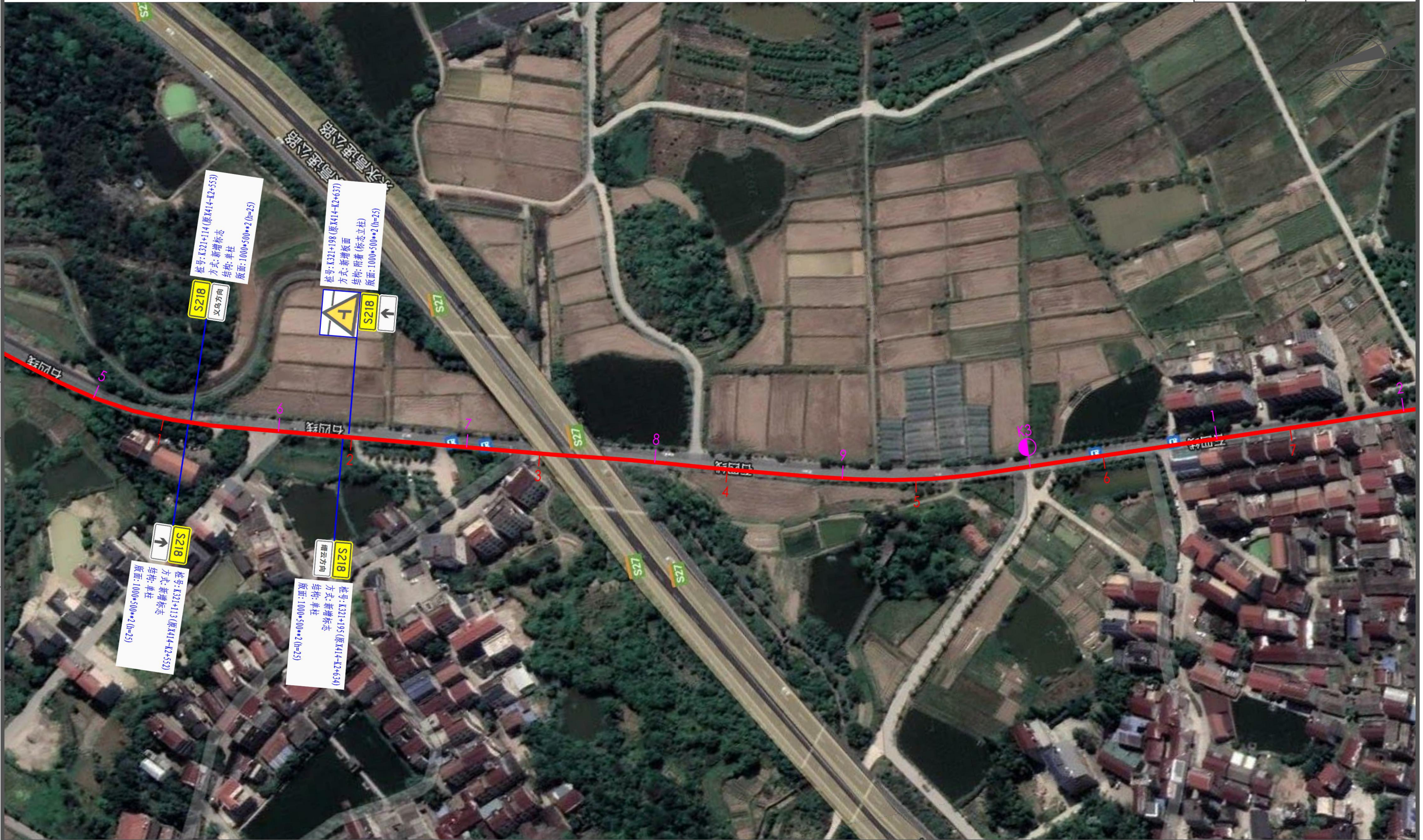
其他

交通工程

建筑

道路

专业会签



说明:

1. 比例1: 2000;
2. 标志版面尺寸单位以mm计, 字高单位以cm计;
3. 平面图中红色桩号为省道里程传递桩号, 洋红色桩号为现状道路桩号;
4. 图中卫星地图、现状道路桩号仅作为参考, 与现状道路实际情况有出入时以实际为准。

浙江数智交院科技股份有限公司
(浙江省交通规划设计研究院)

普通省道网命名编号调整工程

标志平面布置图
(S218 永康段)

设计

张哲钊
张哲钊

复核

张燕飞
张燕飞

一审

刘拥辉
刘拥辉

二审

郭敏
郭敏

编号
图号

2022GL330527
S2-4-218

其他

交通工程

建筑

道路

专业会签



说明:

1. 比例1: 2000;
2. 标志版面尺寸单位以mm计, 字高单位以cm计;
3. 平面图中红色桩号为省道里程传递桩号, 洋红色桩号为现状道路桩号;
4. 图中卫星地图、现状道路桩号仅作为参考, 与现状道路实际情况有出入时以实际为准。

浙江数智交院科技股份有限公司
(浙江省交通规划设计研究院)

普通省道网命名编号调整工程

标志平面布置图
(S218 永康段)

设计

张哲钊
张哲钊

复核

张燕飞
张燕飞

一审

刘拥辉
刘拥辉

二审

郭敏
郭敏

编号 2022GL330527
图号 S2-4-218

其他

交通工程

建筑

道路

专业会签



说明:

1. 比例1: 2000;
2. 标志版面尺寸单位以mm计, 字高单位以cm计;
3. 平面图中红色桩号为省道里程传递桩号, 洋红色桩号为现状道路桩号;
4. 图中卫星地图、现状道路桩号仅作为参考, 与现状道路实际情况有出入时以实际为准。

浙江数智交院科技股份有限公司
(浙江省交通规划设计研究院)

普通省道网命名编号调整工程

标志平面布置图
(S218 永康段)

设计

张哲钊

张哲钊

复核

张燕飞

张燕飞

一审

刘拥辉

刘拥辉

二审

郭敏

郭敏

编号

2022GL330527

图号

S2-4-218

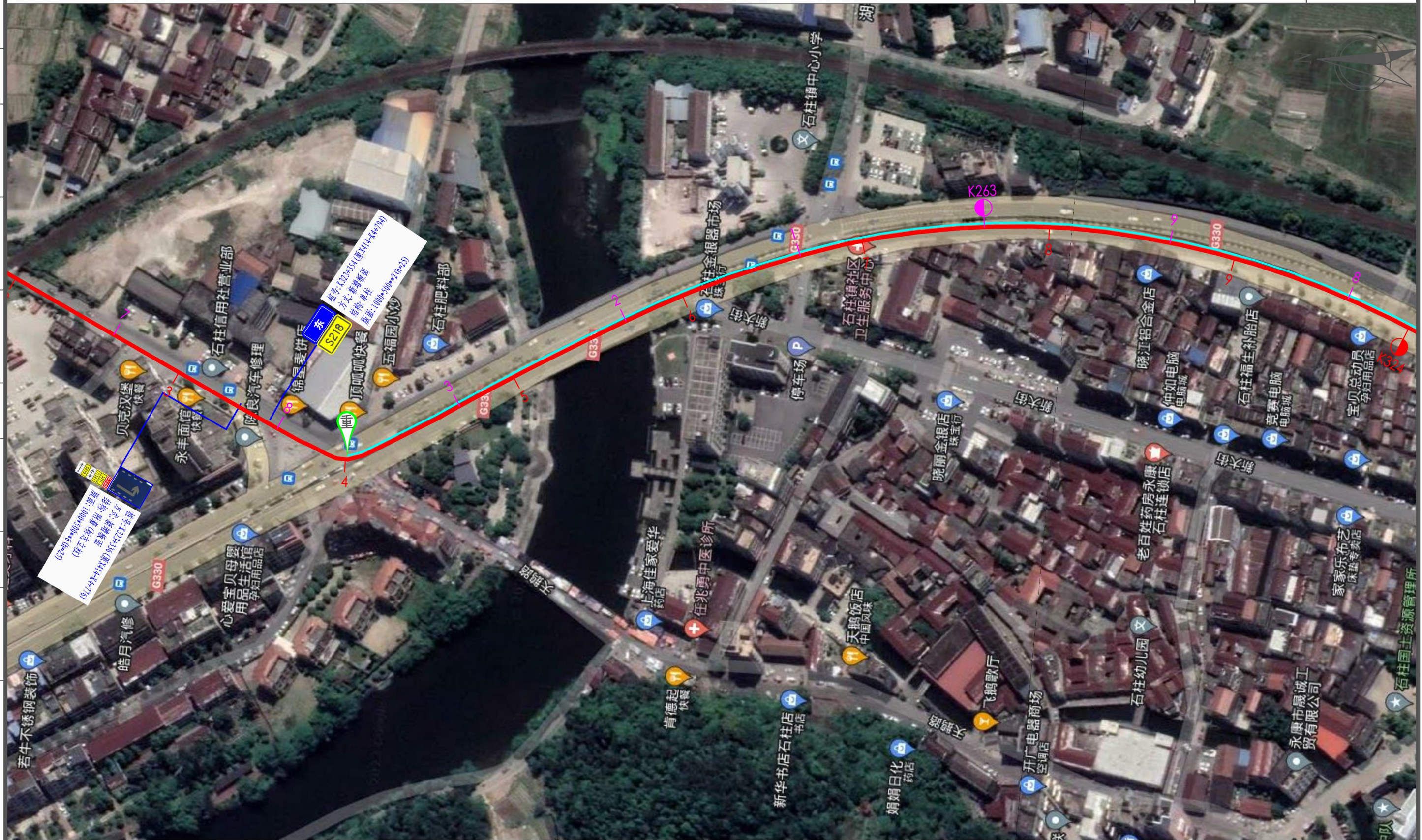
其他

交通工程

建筑

道路

专业会签



- 说明:
1. 比例1: 2000;
 2. 标志版面尺寸单位以mm计, 字高单位以cm计;
 3. 平面图中红色桩号为省道里程传递桩号, 洋红色桩号为现状道路桩号;
 4. 图中卫星地图、现状道路桩号仅作为参考, 与现状道路实际情况有出入时以实际为准。

浙江数智交院科技股份有限公司
(浙江省交通规划设计研究院)

普通省道网命名编号调整工程

标志平面布置图
(S218 永康段)

设计

张哲钊
张哲钊

复核

张燕飞
张燕飞

一审

刘拥辉
刘拥辉

二审

郭敏
郭敏

编号
图号

2022GL330527
S2-4-218

其他

交通工程

建筑

道路

专业会签



说明:

1. 比例1: 2000;
2. 标志版面尺寸单位以mm计, 字高单位以cm计;
3. 平面图中红色桩号为省道里程传递桩号, 洋红色桩号为现状道路桩号;
4. 图中卫星地图、现状道路桩号仅作为参考, 与现状道路实际情况有出入时以实际为准。

浙江数智交院科技股份有限公司
(浙江省交通规划设计研究院)

普通省道网命名编号调整工程

标志平面布置图
(S218 永康段)

设计

张哲钊
张哲钊

复核

张燕飞
张燕飞

一审

刘拥辉
刘拥辉

二审

郭敏
郭敏

编号
图号

2022GL330527
S2-4-218

其他

交通工程

建筑

道路

专业会签


 桩号: K324+071 (原G330-K324+087)
 方案: 新增版面
 规格: 附卷 (标志立柱)
 版面: 1400*700*2.0(=2S)



说明:

1. 比例1: 2000;
2. 标志版面尺寸单位以mm计, 字高单位以cm计;
3. 平面图中红色桩号为省道里程传递桩号, 洋红色桩号为现状道路桩号;
4. 图中卫星地图、现状道路桩号仅作为参考, 与现状道路实际情况有出入时以实际为准。

浙江数智交院科技股份有限公司
(浙江省交通规划设计研究院)

普通省道网命名编号调整工程

标志平面布置图
(S218 永康段)

设计

张哲钊
张哲钊

复核

张燕飞
张燕飞

一审

刘拥辉
刘拥辉

二审

郭敏
郭敏

编号 2022GL330527
图号 S2-4-218

其他

交通工程

建筑

道路

专业会签



说明:

1. 比例1: 2000;
2. 标志版面尺寸单位以mm计, 字高单位以cm计;
3. 平面图中红色桩号为省道里程传递桩号, 洋红色桩号为现状道路桩号;
4. 图中卫星地图、现状道路桩号仅作为参考, 与现状道路实际情况有出入时以实际为准。

浙江数智交院科技股份有限公司
(浙江省交通规划设计研究院)

普通省道网命名编号调整工程

标志平面布置图
(S218 永康段)

设计

张哲钊
张哲钊

复核

张燕飞
张燕飞

一审

刘拥辉
刘拥辉

二审

郭敏
郭敏

编号
图号

2022GL330527
S2-4-218

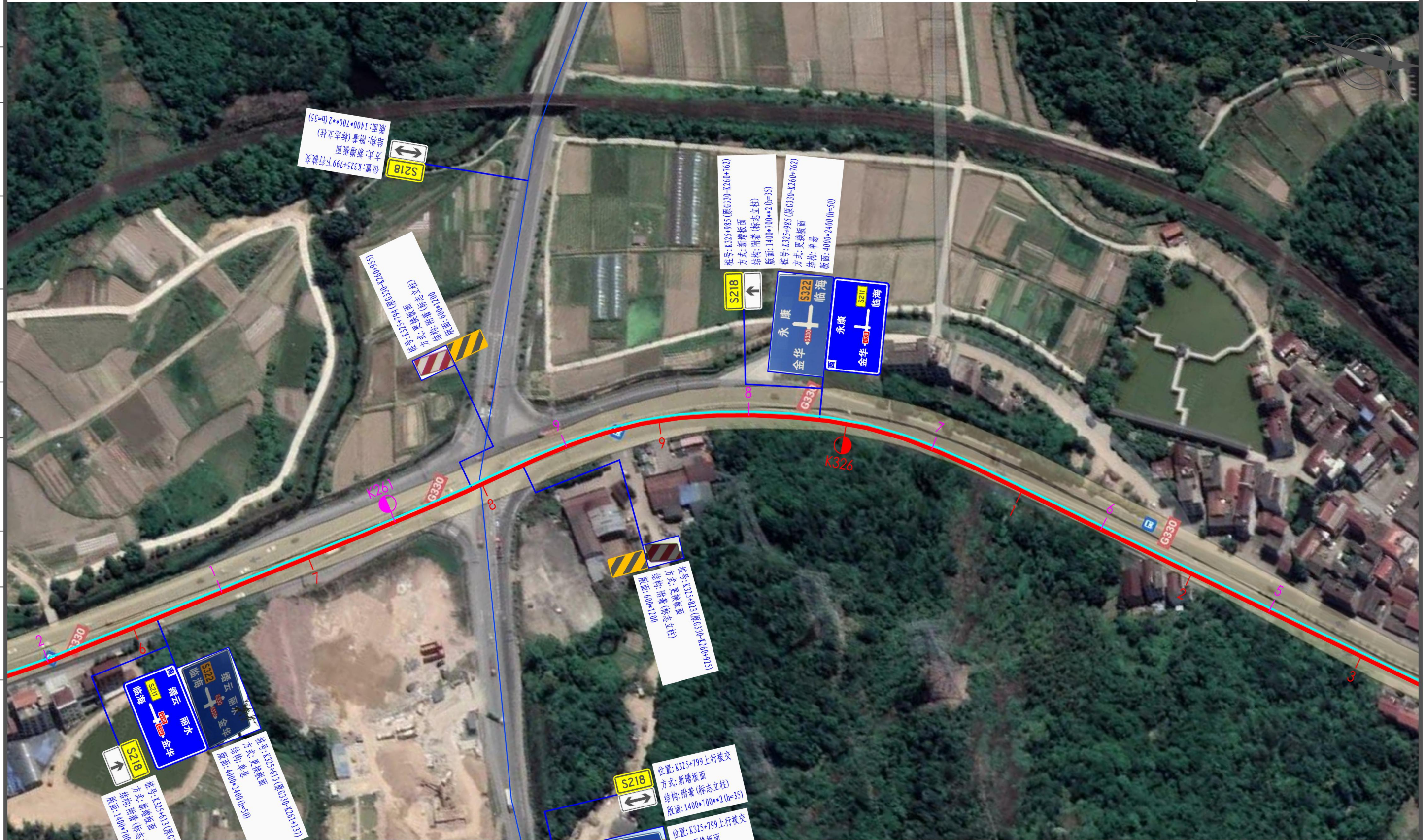
其他

交通工程

建筑

道路

专业会签



说明:

1. 比例1: 2000;
2. 标志版面尺寸单位以mm计, 字高单位以cm计;
3. 平面图中红色桩号为省道里程传递桩号, 洋红色桩号为现状道路桩号;
4. 图中卫星地图、现状道路桩号仅作为参考, 与现状道路实际情况有出入时以实际为准。

浙江数智交院科技股份有限公司
(浙江省交通规划设计研究院)

普通省道网命名编号调整工程

标志平面布置图
(S218 永康段)

设计

张哲钊
张哲钊

复核

张燕飞
张燕飞

一审

刘拥辉
刘拥辉

二审

郭敏
郭敏

编号
图号

2022GL330527
S2-4-218

其他

交通工程

建筑

道路

专业会签



说明:

1. 比例1: 2000;
2. 标志版面尺寸单位以mm计, 字高单位以cm计;
3. 平面图中红色桩号为省道里程传递桩号, 洋红色桩号为现状道路桩号;
4. 图中卫星地图、现状道路桩号仅作为参考, 与现状道路实际情况有出入时以实际为准。

浙江数智交院科技股份有限公司
(浙江省交通规划设计研究院)

普通省道网命名编号调整工程

标志平面布置图
(S218 永康段)

设计

张哲钊
张哲钊

复核

张燕飞
张燕飞

一审

刘拥辉
刘拥辉

二审

郭敏
郭敏

编号 2022GL330527
图号 S2-4-218

其他

交通工程

建筑

道路

专业会签



说明:

1. 比例1: 2000;
2. 标志版面尺寸单位以mm计, 字高单位以cm计;
3. 平面图中红色桩号为省道里程传递桩号, 洋红色桩号为现状道路桩号;
4. 图中卫星地图、现状道路桩号仅作为参考, 与现状道路实际情况有出入时以实际为准。

浙江数智交院科技股份有限公司
(浙江省交通规划设计研究院)

普通省道网命名编号调整工程

标志平面布置图
(S218 永康段)

设计

张哲钊
张哲钊

复核

张燕飞
张燕飞

一审

刘拥辉
刘拥辉

二审

郭敏
郭敏

编号
图号

2022GL330527
S2-4-218

其他
交通工程
建筑
道路
专业会签



说明:

1. 比例1: 2000;
2. 标志版面尺寸单位以mm计, 字高单位以cm计;
3. 平面图中红色桩号为省道里程传递桩号, 洋红色桩号为现状道路桩号;
4. 图中卫星地图、现状道路桩号仅作参考, 与现状道路实际情况有出入时以实际为准。

浙江数智交院科技股份有限公司
(浙江省交通规划设计研究院)

普通省道网命名编号调整工程

标志平面布置图
(S218 永康段)

设计

张哲钊
张哲钊

复核

张燕飞
张燕飞

一审

刘拥辉
刘拥辉

二审

郭敏
郭敏

编号
图号

2022GL330527
S2-4-218

其他

交通工程

建筑

道路

专业会签



说明:

1. 比例 1: 2000;
2. 标志版面尺寸单位以 mm 计, 字高单位以 cm 计;
3. 平面图中红色桩号为省道里程传递桩号, 洋红色桩号为现状道路桩号;
4. 图中卫星地图、现状道路桩号仅作为参考, 与现状道路实际情况有出入时以实际为准。

浙江数智交院科技股份有限公司
(浙江省交通规划设计研究院)

普通省道网命名编号调整工程

标志平面布置图
(S218 永康段)

设计

张哲钊
张哲钊

复核

张燕飞
张燕飞

一审

刘拥辉
刘拥辉

二审

郭敏
郭敏

编号
图号

2022GL330527
S2-4-218

其他

交通工程

建筑

道路

专业会签



- 说明:
1. 比例1: 2000;
 2. 标志版面尺寸单位以mm计, 字高单位以cm计;
 3. 平面图中红色桩号为省道里程传递桩号, 洋红色桩号为现状道路桩号;
 4. 图中卫星地图、现状道路桩号仅作为参考, 与现状道路实际情况有出入时以实际为准。

浙江数智交院科技股份有限公司 (浙江省交通规划设计研究院)	普通省道网命名编号调整工程	标志平面布置图 (S218 永康段)	设计	张哲钊	复核	张燕飞	一审	刘拥辉	二审	郭敏	编号	2022GL330527
				张哲钊				张燕飞			刘拥辉	

其他

交通工程

建筑

道路

专业会签



说明:

1. 比例1: 2000;
2. 标志版面尺寸单位以mm计, 字高单位以cm计;
3. 平面图中红色桩号为省道里程传递桩号, 洋红色桩号为现状道路桩号;
4. 图中卫星地图、现状道路桩号仅作为参考, 与现状道路实际情况有出入时以实际为准。

浙江数智交院科技股份有限公司
(浙江省交通规划设计研究院)

普通省道网命名编号调整工程

标志平面布置图
(S218 永康段)

设计

张哲钊
张哲钊

复核

张燕飞
张燕飞

一审

刘拥辉
刘拥辉

二审

郭敏
郭敏

编号
图号

2022GL330527
S2-4-218

其他

交通工程

建筑

道路

专业会签



说明:

1. 比例1: 2000;
2. 标志版面尺寸单位以mm计, 字高单位以cm计;
3. 平面图中红色桩号为省道里程传递桩号, 洋红色桩号为现状道路桩号;
4. 图中卫星地图、现状道路桩号仅作为参考, 与现状道路实际情况有出入时以实际为准。

浙江数智交院科技股份有限公司
(浙江省交通规划设计研究院)

普通省道网命名编号调整工程

标志平面布置图
(S218 永康段)

设计

张哲钊
张哲钊

复核

张燕飞
张燕飞

一审

刘拥辉
刘拥辉

二审

郭敏
郭敏

编号 2022GL330527
图号 S2-4-218

其他

交通工程

建筑

道路

专业会签



说明:

1. 比例1: 2000;
2. 标志版面尺寸单位以mm计, 字高单位以cm计;
3. 平面图中红色桩号为省道里程传递桩号, 洋红色桩号为现状道路桩号;
4. 图中卫星地图、现状道路桩号仅作参考, 与现状道路实际情况有出入时以实际为准。

浙江数智交院科技股份有限公司
(浙江省交通规划设计研究院)

普通省道网命名编号调整工程

标志平面布置图
(S218 永康段)

设计

张哲钊
张哲钊

复核

张燕飞
张燕飞

一审

刘拥辉
刘拥辉

二审

郭敏
郭敏

编号
图号

2022GL330527
S2-4-218

其他

交通工程

建筑

道路

专业会签



说明:

1. 比例1: 2000;
2. 标志版面尺寸单位以mm计, 字高单位以cm计;
3. 平面图中红色桩号为省道里程传递桩号, 洋红色桩号为现状道路桩号;
4. 图中卫星地图、现状道路桩号仅作为参考, 与现状道路实际情况有出入时以实际为准。

浙江数智交院科技股份有限公司
(浙江省交通规划设计研究院)

普通省道网命名编号调整工程

标志平面布置图
(S218 永康段)

设计

张哲钊
张哲钊

复核

张燕飞
张燕飞

一审

刘拥辉
刘拥辉

二审

郭敏
郭敏

编号
图号

2022GL330527
S2-4-218

其他
交通工程
建筑
道路
专业会签



说明:

1. 比例1: 2000;
2. 标志版面尺寸单位以mm计, 字高单位以cm计;
3. 平面图中红色桩号为省道里程传递桩号, 洋红色桩号为现状道路桩号;
4. 图中卫星地图、现状道路桩号仅作为参考, 与现状道路实际情况有出入时以实际为准。

浙江数智交院科技股份有限公司 (浙江省交通规划设计研究院)	普通省道网命名编号调整工程	标志平面布置图 (S218 永康段)	设计	张哲钊	复核	张燕飞	一审	刘拥辉	二审	郭敏	编号	2022GL330527
				张哲钊				张燕飞			刘拥辉	

S316 永康段

其他

交通工程

建筑

道路

专业会签



说明:

1. 比例1: 2000;
2. 标志版面尺寸单位以mm计, 字高单位以cm计;
3. 平面图中红色桩号为省道里程传递桩号, 洋红色桩号为现状道路桩号;
4. 图中卫星地图、现状道路桩号仅作为参考, 与现状道路实际情况有出入时以实际为准。

浙江数智交院科技股份有限公司
(浙江省交通规划设计研究院)

普通省道网命名编号调整工程

标志平面布置图
(S316 永康段)

设计

张哲钊
张哲钊

复核

张燕飞
张燕飞

一审

刘拥辉
刘拥辉

二审

郭敏
郭敏

编号
图号

2022GL330527
S2-4-316

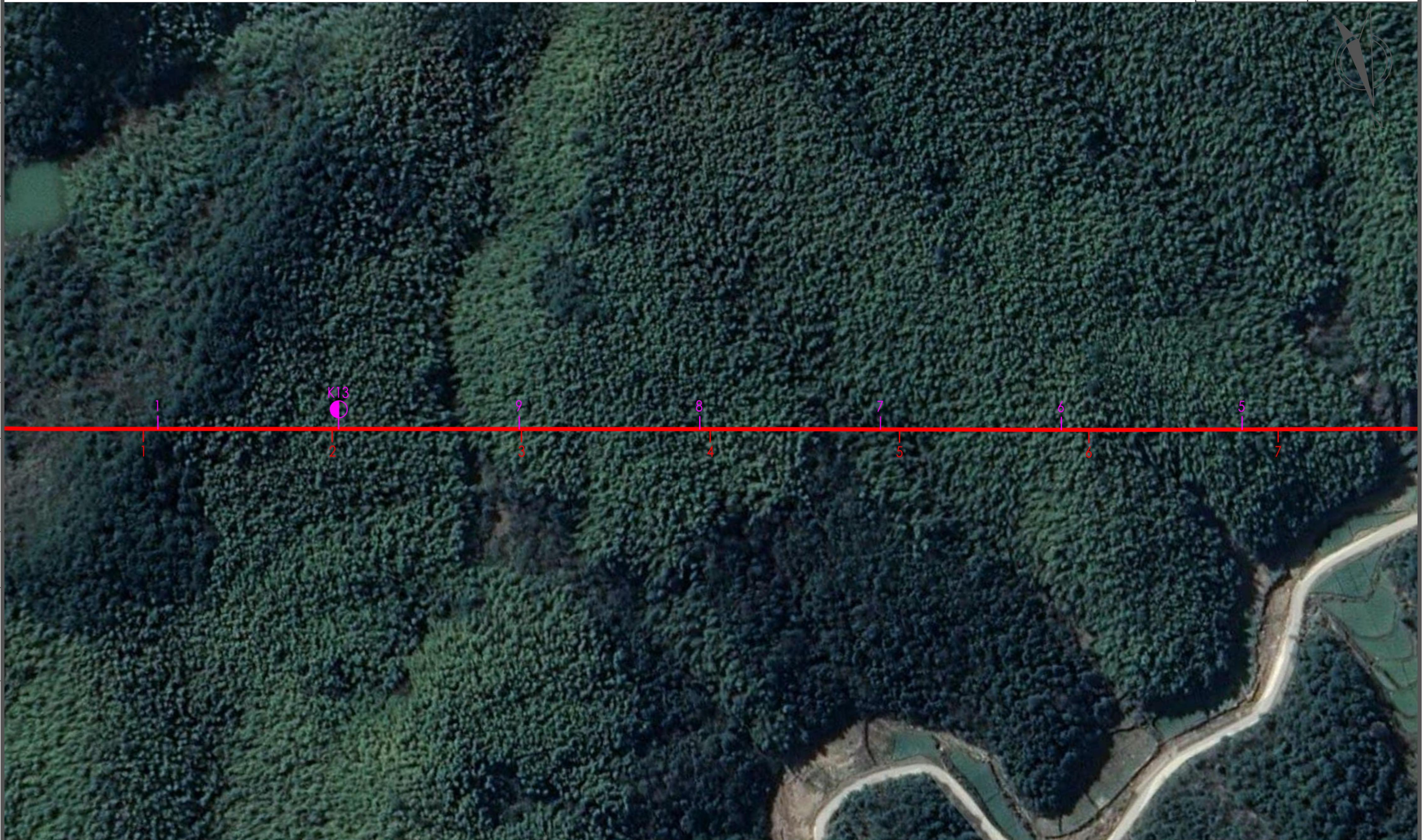
其他

交通工程

建筑

道路

专业会签



说明:

1. 比例1: 2000;
2. 标志版面尺寸单位以mm计, 字高单位以cm计;
3. 平面图中红色桩号为省道里程传递桩号, 洋红色桩号为现状道路桩号;
4. 图中卫星地图、现状道路桩号仅作为参考, 与现状道路实际情况有出入时以实际为准。

浙江数智交院科技股份有限公司
(浙江省交通规划设计研究院)

普通省道网命名编号调整工程

标志平面布置图
(S316 永康段)

设计

张哲钊

张哲钊

复核

张燕飞

张燕飞

一审

刘拥辉

刘拥辉

二审

郭敏

郭敏

编号

2022GL330527

图号

S2-4-316

其他

交通工程

建筑

道路

专业会签



说明:

1. 比例1: 2000;
2. 标志版面尺寸单位以mm计, 字高单位以cm计;
3. 平面图中红色桩号为省道里程传递桩号, 洋红色桩号为现状道路桩号;
4. 图中卫星地图、现状道路桩号仅作为参考, 与现状道路实际情况有出入时以实际为准。

浙江数智交院科技股份有限公司
(浙江省交通规划设计研究院)

普通省道网命名编号调整工程

标志平面布置图
(S316 永康段)

设计

张哲钊
张哲钊

复核

张燕飞
张燕飞

一审

刘拥辉
刘拥辉

二审

郭敏
郭敏

编号
图号

2022GL330527
S2-4-316

其他

交通工程

建筑

道路

专业会签



说明:

1. 比例 1: 2000;
2. 标志版面尺寸单位以 mm 计, 字高单位以 cm 计;
3. 平面图中红色桩号为省道里程传递桩号, 洋红色桩号为现状道路桩号;
4. 图中卫星地图、现状道路桩号仅作为参考, 与现状道路实际情况有出入时以实际为准。

浙江数智交院科技股份有限公司
(浙江省交通规划设计研究院)

普通省道网命名编号调整工程

标志平面布置图
(S316 永康段)

设计

张哲钊
张哲钊

复核

张燕飞
张燕飞

一审

刘拥辉
刘拥辉

二审

郭敏
郭敏

编号
图号

2022GL330527
S2-4-316

其他

交通工程

建筑

道路

专业会签



说明:

- 1. 比例1: 2000;
- 2. 标志版面尺寸单位以mm计, 字高单位以cm计;
- 3. 平面图中红色桩号为省道里程传递桩号, 洋红色桩号为现状道路桩号;
- 4. 图中卫星地图、现状道路桩号仅作为参考, 与现状道路实际情况有出入时以实际为准。

浙江数智交院科技股份有限公司
(浙江省交通规划设计研究院)

普通省道网命名编号调整工程

标志平面布置图
(S316 永康段)

设计

张哲钊
张哲钊

复核

张燕飞
张燕飞

一审

刘拥辉
刘拥辉

二审

郭敏
郭敏

编号 2022GL330527
图号 S2-4-316

其他

交通工程

建筑

道路

专业会签



说明:

1. 比例1: 2000;
2. 标志版面尺寸单位以mm计, 字高单位以cm计;
3. 平面图中红色桩号为省道里程传递桩号, 洋红色桩号为现状道路桩号;
4. 图中卫星地图、现状道路桩号仅作为参考, 与现状道路实际情况有出入时以实际为准。

浙江数智交院科技股份有限公司
(浙江省交通规划设计研究院)

普通省道网命名编号调整工程

标志平面布置图
(S316 永康段)

设计

张哲钊
张哲钊

复核

张燕飞
张燕飞

一审

刘拥辉
刘拥辉

二审

郭敏
郭敏

编号
图号

2022GL330527
S2-4-316

其他

交通工程

建筑

道路

专业会签



说明:

1. 比例1: 2000;
2. 标志版面尺寸单位以mm计, 字高单位以cm计;
3. 平面图中红色桩号为省道里程传递桩号, 洋红色桩号为现状道路桩号;
4. 图中卫星地图、现状道路桩号仅作为参考, 与现状道路实际情况有出入时以实际为准。

浙江数智交院科技股份有限公司
(浙江省交通规划设计研究院)

普通省道网命名编号调整工程

标志平面布置图
(S316 永康段)

设计

张哲钊
张哲钊

复核

张燕飞
张燕飞

一审

刘拥辉
刘拥辉

二审

郭敏
郭敏

编号 2022GL330527
图号 S2-4-316

其他

交通工程

建筑

道路

专业会签



说明:

1. 比例1: 2000;
2. 标志版面尺寸单位以mm计, 字高单位以cm计;
3. 平面图中红色桩号为省道里程传递桩号, 洋红色桩号为现状道路桩号;
4. 图中卫星地图、现状道路桩号仅作为参考, 与现状道路实际情况有出入时以实际为准。

浙江数智交院科技股份有限公司
(浙江省交通规划设计研究院)

普通省道网命名编号调整工程

标志平面布置图
(S316 永康段)

设计

张哲钊
张哲钊

复核

张燕飞
张燕飞

一审

刘拥辉
刘拥辉

二审

郭敏
郭敏

编号
图号

2022GL330527
S2-4-316

其他

交通工程

建筑

道路

专业会签



说明:

1. 比例1: 2000;
2. 标志版面尺寸单位以mm计, 字高单位以cm计;
3. 平面图中红色桩号为省道里程传递桩号, 洋红色桩号为现状道路桩号;
4. 图中卫星地图、现状道路桩号仅作为参考, 与现状道路实际情况有出入时以实际为准。

浙江数智交院科技股份有限公司
(浙江省交通规划设计研究院)

普通省道网命名编号调整工程

标志平面布置图
(S316 永康段)

设计

张哲钊
张哲钊

复核

张燕飞
张燕飞

一审

刘拥辉
刘拥辉

二审

郭敏
郭敏

编号
图号

2022GL330527
S2-4-316

其他

交通工程

建筑

道路

专业会签



桩号: K209+068 (原 K1425-K1+041)
方式: 更换版面
结构: 附着 (标志立柱)
版面: 2000*2400

桩号: K209+072 (原 K1425-K1+037)
方式: 拆除标志 竖杆: 单柱

说明:

1. 比例1: 2000;
2. 标志版面尺寸单位以mm计, 字高单位以cm计;
3. 平面图中红色桩号为省道里程传递桩号, 洋红色桩号为现状道路桩号;
4. 图中卫星地图、现状道路桩号仅作为参考, 与现状道路实际情况有出入时以实际为准。

浙江数智交院科技股份有限公司
(浙江省交通规划设计研究院)

普通省道网命名编号调整工程

标志平面布置图
(S316 永康段)

设计

张哲钊
张哲钊

复核

张燕飞
张燕飞

一审

刘拥辉
刘拥辉

二审

郭敏
郭敏

编号 2022GL330527
图号 S2-4-316

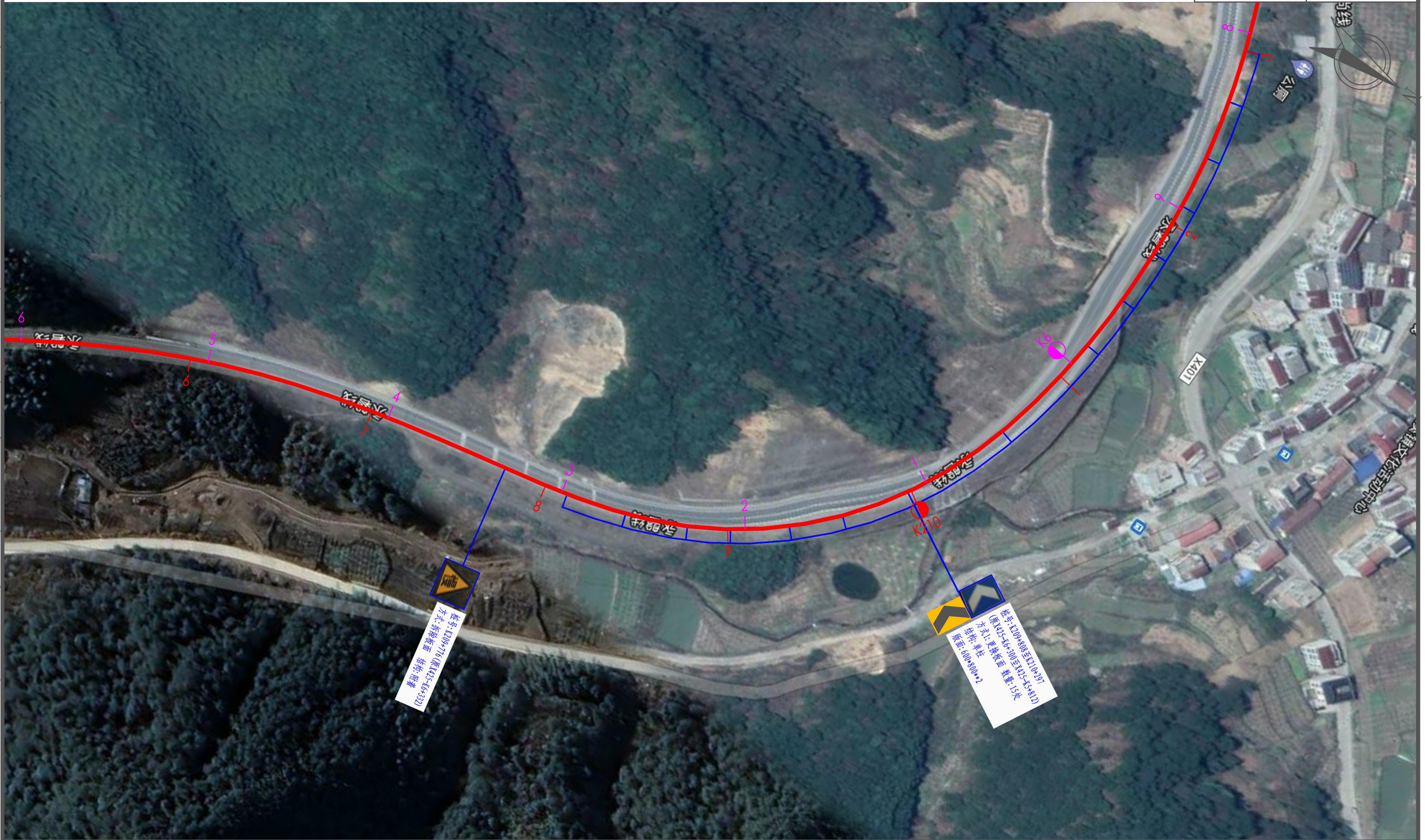
其他

交通工程

建筑

道路

专业会签



说明:

1. 比例1: 2000;
2. 标志版面尺寸单位以mm计, 字高单位以cm计;
3. 平面图中红色桩号为省道里程传递桩号, 洋红色桩号为现状道路桩号;
4. 图中卫星地图、现状道路桩号仅作为参考, 与现状道路实际情况有出入时以实际为准。

浙江数智交院科技股份有限公司
(浙江省交通规划设计研究院)

普通省道网命名编号调整工程

标志平面布置图
(S316 永康段)

设计

张哲钊
张哲钊

复核

张燕飞
张燕飞

一审

刘拥辉
刘拥辉

二审

郭敏
郭敏

编号
图号

2022GL330527
S2-4-316