

其他
交通工程
建筑
道路
专业会签



说明:

1. 比例1: 2000;
2. 标志版面尺寸单位以mm计, 字高单位以cm计;
3. 平面图中红色桩号为省道里程传递桩号, 洋红色桩号为现状道路桩号;
4. 图中卫星地图, 现状道路桩号仅作为参考, 与现状道路实际情况有出入时以实际为准。

浙江数智交院科技股份有限公司
(浙江省交通规划设计研究院)

普通省道网命名编号调整工程

标志平面布置图
(S211 永康段)

设计

张哲钊
张哲钊

复核

张燕飞
张燕飞

一审

刘拥辉
刘拥辉

二审

郭敏
郭敏

编号
图号

2022GL330527
S2-4-211

其他
交通工程
建筑
道路
专业会签



说明:

1. 比例1: 2000;
2. 标志版面尺寸单位以mm计, 字高单位以cm计;
3. 平面图中红色桩号为省道里程传递桩号, 洋红色桩号为现状道路桩号;
4. 图中卫星地图、现状道路桩号仅作为参考, 与现状道路实际情况有出入时以实际为准。

浙江数智交院科技股份有限公司 (浙江省交通规划设计研究院)	普通省道网命名编号调整工程	标志平面布置图 (S211 永康段)	设计	张哲钊	复核	张燕飞	一审	刘拥辉	二审	郭敏	编号	2022GL330527
				张哲钊				张燕飞			刘拥辉	

其他

交通工程

建筑

道路

专业会签



说明:

1. 比例1: 2000;
2. 标志版面尺寸单位以mm计, 字高单位以cm计;
3. 平面图中红色桩号为省道里程传递桩号, 洋红色桩号为现状道路桩号;
4. 图中卫星地图、现状道路桩号仅作为参考, 与现状道路实际情况有出入时以实际为准。

浙江数智交院科技股份有限公司
(浙江省交通规划设计研究院)

普通省道网命名编号调整工程

标志平面布置图
(S211 永康段)

设计

张哲钊
张哲钊

复核

张燕飞
张燕飞

一审

刘拥辉
刘拥辉

二审

郭敏
郭敏

编号
图号

2022GL330527
S2-4-211

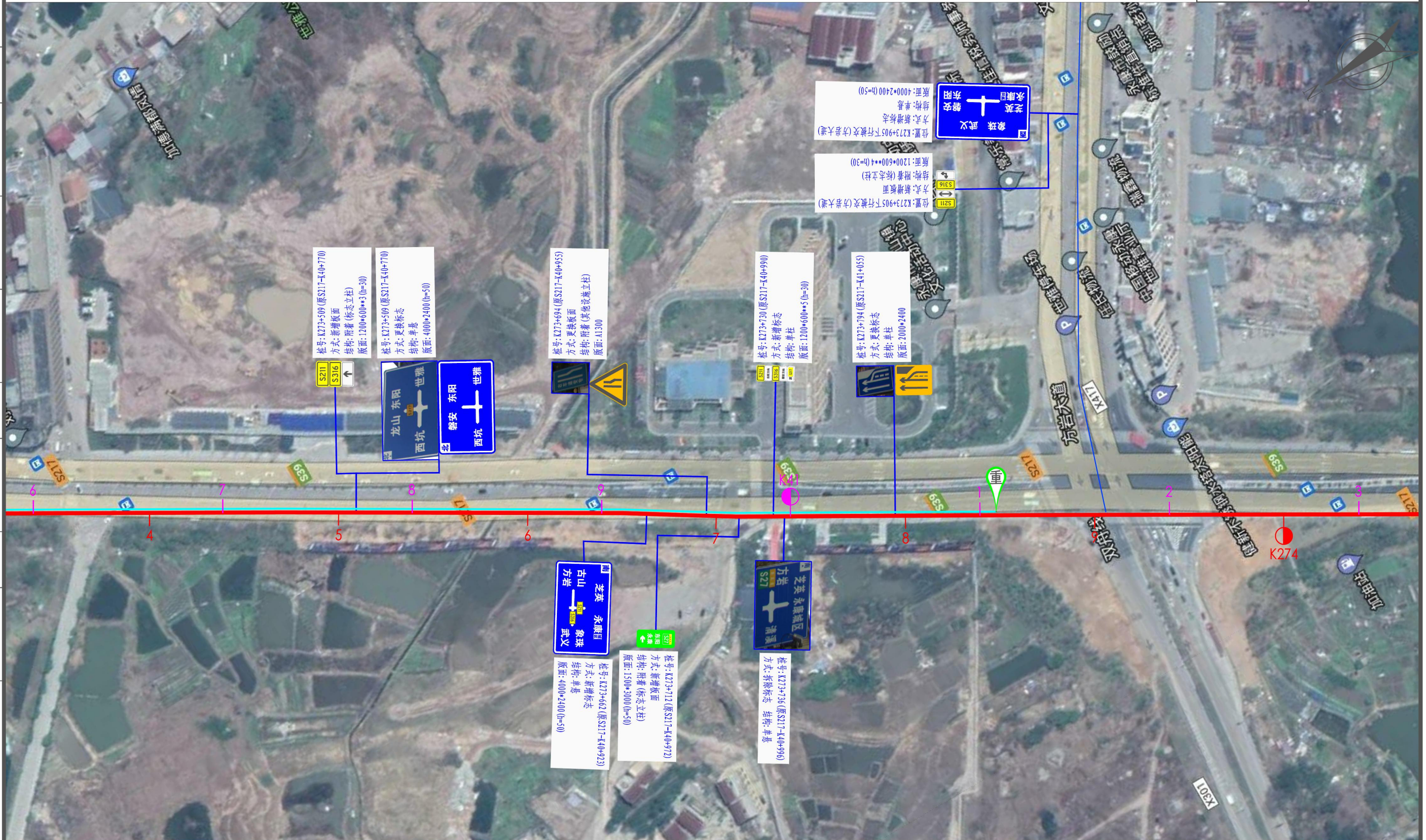
其他

交通工程

建筑

道路

专业会签



说明:

1. 比例1: 2000;
2. 标志版面尺寸单位以mm计, 字高单位以cm计;
3. 平面图中红色桩号为省道里程传递桩号, 洋红色桩号为现状道路桩号;
4. 图中卫星地图、现状道路桩号仅作为参考, 与现状道路实际情况有出入时以实际为准。

浙江数智交院科技股份有限公司 (浙江省交通规划设计研究院)	普通省道网命名编号调整工程	标志平面布置图 (S211 永康段)	设计	张哲钊	复核	张燕飞	一审	刘拥辉	二审	郭敏	编号	2022GL330527
				张哲钊		张燕飞		刘拥辉		郭敏	图号	S2-4-211

其他

交通工程

建筑

道路

专业会签



说明:

1. 比例1: 2000;
2. 标志版面尺寸单位以mm计, 字高单位以cm计;
3. 平面图中红色桩号为省道里程传递桩号, 洋红色桩号为现状道路桩号;
4. 图中卫星地图、现状道路桩号仅作为参考, 与现状道路实际情况有出入时以实际为准。

浙江数智交院科技股份有限公司
(浙江省交通规划设计研究院)

普通省道网命名编号调整工程

标志平面布置图
(S211 永康段)

设计

张哲钊
张哲钊

复核

张燕飞
张燕飞

一审

刘拥辉
刘拥辉

二审

郭敏
郭敏

编号
图号

2022GL330527
S2-4-211

其他
交通工程
建筑
道路
专业会签



说明:

1. 比例 1: 2000;
2. 标志版面尺寸单位以mm计, 字高单位以cm计;
3. 平面图中红色桩号为省道里程传递桩号, 洋红色桩号为现状道路桩号;
4. 图中卫星地图、现状道路桩号仅作为参考, 与现状道路实际情况有出入时以实际为准。

浙江数智交院科技股份有限公司 (浙江省交通规划设计研究院)	普通省道网命名编号调整工程	标志平面布置图 (S211 永康段)	设计	张哲钊 <i>张哲钊</i>	复核	张燕飞 <i>张燕飞</i>	一审	刘拥辉 <i>刘拥辉</i>	二审	郭敏 <i>郭敏</i>	编号	2022GL330527
											图号	S2-4-211

其他
交通工程
建筑
道路
专业会签



说明:

1. 比例1: 2000;
2. 标志版面尺寸单位以mm计, 字高单位以cm计;
3. 平面图中红色桩号为省道里程传递桩号, 洋红色桩号为现状道路桩号;
4. 图中卫星地图、现状道路桩号仅作为参考, 与现状道路实际情况有出入时以实际为准。

浙江数智交院科技股份有限公司
(浙江省交通规划设计研究院)

普通省道网命名编号调整工程

标志平面布置图
(S211 永康段)

设计

张哲钊
张哲钊

复核

张燕飞
张燕飞

一审

刘拥辉
刘拥辉

二审

郭敏
郭敏

编号 2022GL330527
图号 S2-4-211

其他
交通工程
建筑
道路
专业会签



- 说明:
1. 比例1: 2000;
 2. 标志版面尺寸单位以mm计, 字高单位以cm计;
 3. 平面图中红色桩号为省道里程传递桩号, 洋红色桩号为现状道路桩号;
 4. 图中卫星地图、现状道路桩号仅作为参考, 与现状道路实际情况有出入时以实际为准。

浙江数智交院科技股份有限公司 (浙江省交通规划设计研究院)	普通省道网命名编号调整工程	标志平面布置图 (S211 永康段)	设计	张哲钊	复核	张燕飞	一审	刘拥辉	二审	郭敏	编号	2022GL330527
				张哲钊				张燕飞			刘拥辉	

其他

交通工程

建筑

道路

专业会签



桩号: K277+075 (原S217-K44+332)
 方式: 置数标志
 结构: 单悬
 版面: 4000*2400 (h=50)

- 说明:
1. 比例1: 2000;
 2. 标志版面尺寸单位以mm计, 字高单位以cm计;
 3. 平面图中红色桩号为省道里程传递桩号, 洋红色桩号为现状道路桩号;
 4. 图中卫星地图、现状道路桩号仅作为参考, 与现状道路实际情况有出入时以实际为准。

浙江数智交院科技股份有限公司 (浙江省交通规划设计研究院)	普通省道网命名编号调整工程	标志平面布置图 (S211 永康段)	设计	张哲钊	复核	张燕飞	一审	刘拥辉	二审	郭敏	编号	2022GL330527
				张哲钊				张燕飞			刘拥辉	

其他

交通工程

建筑

道路

专业会签



说明:

1. 比例1: 2000;
2. 标志版面尺寸单位以mm计, 字高单位以cm计;
3. 平面图中红色桩号为省道里程传递桩号, 洋红色桩号为现状道路桩号;
4. 图中卫星地图、现状道路桩号仅作为参考, 与现状道路实际情况有出入时以实际为准。

浙江数智交院科技股份有限公司
(浙江省交通规划设计研究院)

普通省道网命名编号调整工程

标志平面布置图
(S211 永康段)

设计

张哲钊
张哲钊

复核

张燕飞
张燕飞

一审

刘拥辉
刘拥辉

二审

郭敏
郭敏

编号
图号

2022GL330527
S2-4-211

其他
交通工程
建筑
道路
专业会签



说明:

1. 比例1: 2000;
2. 标志版面尺寸单位以mm计, 字高单位以cm计;
3. 平面图中红色桩号为省道里程传递桩号, 洋红色桩号为现状道路桩号;
4. 图中卫星地图、现状道路桩号仅作为参考, 与现状道路实际情况有出入时以实际为准。

浙江数智交院科技股份有限公司 (浙江省交通规划设计研究院)	普通省道网命名编号调整工程	标志平面布置图 (S211 永康段)	设计	张哲钊	复核	张燕飞	一审	刘拥辉	二审	郭敏	编号	2022GL330527
				张哲钊				张燕飞			刘拥辉	

其他

交通工程

建筑

道路

专业会签



说明:

1. 比例 1: 2000;
2. 标志版面尺寸单位以 mm 计, 字高单位以 cm 计;
3. 平面图中红色桩号为省道里程传递桩号, 洋红色桩号为现状道路桩号;
4. 图中卫星地图、现状道路桩号仅作为参考, 与现状道路实际情况有出入时以实际为准。

浙江数智交院科技股份有限公司
(浙江省交通规划设计研究院)

普通省道网命名编号调整工程

标志平面布置图
(S211 永康段)

设计

张哲钊
张哲钊

复核

张燕飞
张燕飞

一审

刘拥辉
刘拥辉

二审

郭敏
郭敏

编号
图号

2022GL330527
S2-4-211

其他
交通工程
建筑
道路
专业会签



说明:

1. 比例1: 2000;
2. 标志版面尺寸单位以mm计, 字高单位以cm计;
3. 平面图中红色桩号为省道里程传递桩号, 洋红色桩号为现状道路桩号;
4. 图中卫星地图, 现状道路桩号仅作为参考, 与现状道路实际情况有出入时以实际为准。

浙江数智交院科技股份有限公司 (浙江省交通规划设计研究院)	普通省道网命名编号调整工程	标志平面布置图 (S211 永康段)	设计	张哲钊	复核	张燕飞	一审	刘拥辉	二审	郭敏	编号	2022GL330527
				张哲钊				张燕飞			刘拥辉	

其他
交通工程
建筑
道路
专业会签



说明:

1. 比例 1: 2000;
2. 标志版面尺寸单位以 mm 计, 字高单位以 cm 计;
3. 平面图中红色桩号为省道里程传递桩号, 洋红色桩号为现状道路桩号;
4. 图中卫星地图, 现状道路桩号仅作为参考, 与现状道路实际情况有出入时以实际为准。

浙江数智交院科技股份有限公司 (浙江省交通规划设计研究院)	普通省道网命名编号调整工程	标志平面布置图 (S211 永康段)	设计	张哲钊	复核	张燕飞	一审	刘拥辉	二审	郭敏	编号	2022GL330527
				张哲钊		张燕飞		刘拥辉		郭敏	图号	S2-4-211

其他
交通工程
建筑
道路
专业会签



浙江数智交院科技股份有限公司
(浙江省交通规划设计研究院)

普通省道网命名编号调整工程

标志平面布置图
(S211 永康段)

设计	张哲钊 张哲钊	复核	张燕飞 张燕飞	一审	刘拥辉 刘拥辉	二审	郭敏 郭敏	编号	2022GL330527
								图号	S2-4-211

其他
交通工程
建筑
道路
专业会签



说明:

1. 比例1: 2000;
2. 标志版面尺寸单位以mm计, 字高单位以cm计;
3. 平面图中红色桩号为省道里程传递桩号, 洋红色桩号为现状道路桩号;
4. 图中卫星地图, 现状道路桩号仅作为参考, 与现状道路实际情况有出入时以实际为准。

浙江数智交院科技股份有限公司 (浙江省交通规划设计研究院)	普通省道网命名编号调整工程	标志平面布置图 (S211 永康段)	设计	张哲钊	复核	张燕飞	一审	刘拥辉	二审	郭敏	编号	2022GL330527
				张哲钊				张燕飞			刘拥辉	

其他

交通工程

建筑

道路

专业会签



说明:

1. 比例1: 2000;
2. 标志版面尺寸单位以mm计, 字高单位以cm计;
3. 平面图中红色桩号为省道里程传递桩号, 洋红色桩号为现状道路桩号;
4. 图中卫星地图, 现状道路桩号仅作为参考, 与现状道路实际情况有出入时以实际为准。

浙江数智交院科技股份有限公司
(浙江省交通规划设计研究院)

普通省道网命名编号调整工程

标志平面布置图
(S211 永康段)

设计

张哲钊
张哲钊

复核

张燕飞
张燕飞

一审

刘拥辉
刘拥辉

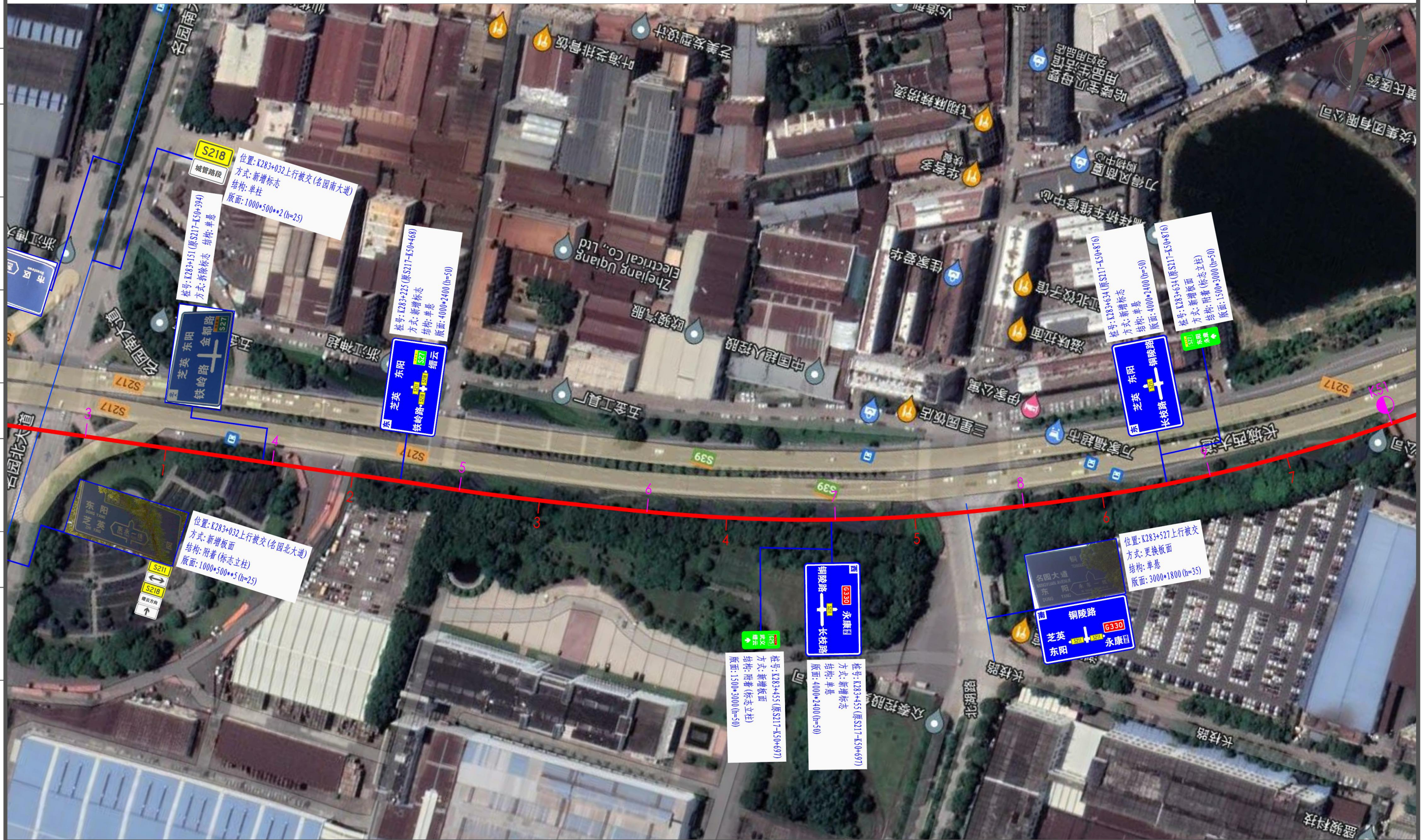
二审

郭敏
郭敏

编号
图号

2022GL330527
S2-4-211

其他
交通工程
建筑
道路
专业会签



说明:

1. 比例 1: 2000;
2. 标志版面尺寸单位以 mm 计, 字高单位以 cm 计;
3. 平面图中红色桩号为省道里程传递桩号, 洋红色桩号为现状道路桩号;
4. 图中卫星地图、现状道路桩号仅作为参考, 与现状道路实际情况有出入时以实际为准。

浙江数智交院科技股份有限公司
(浙江省交通规划设计研究院)

普通省道网命名编号调整工程

标志平面布置图
(S211 永康段)

设计

张哲钊
张哲钊

复核

张燕飞
张燕飞

一审

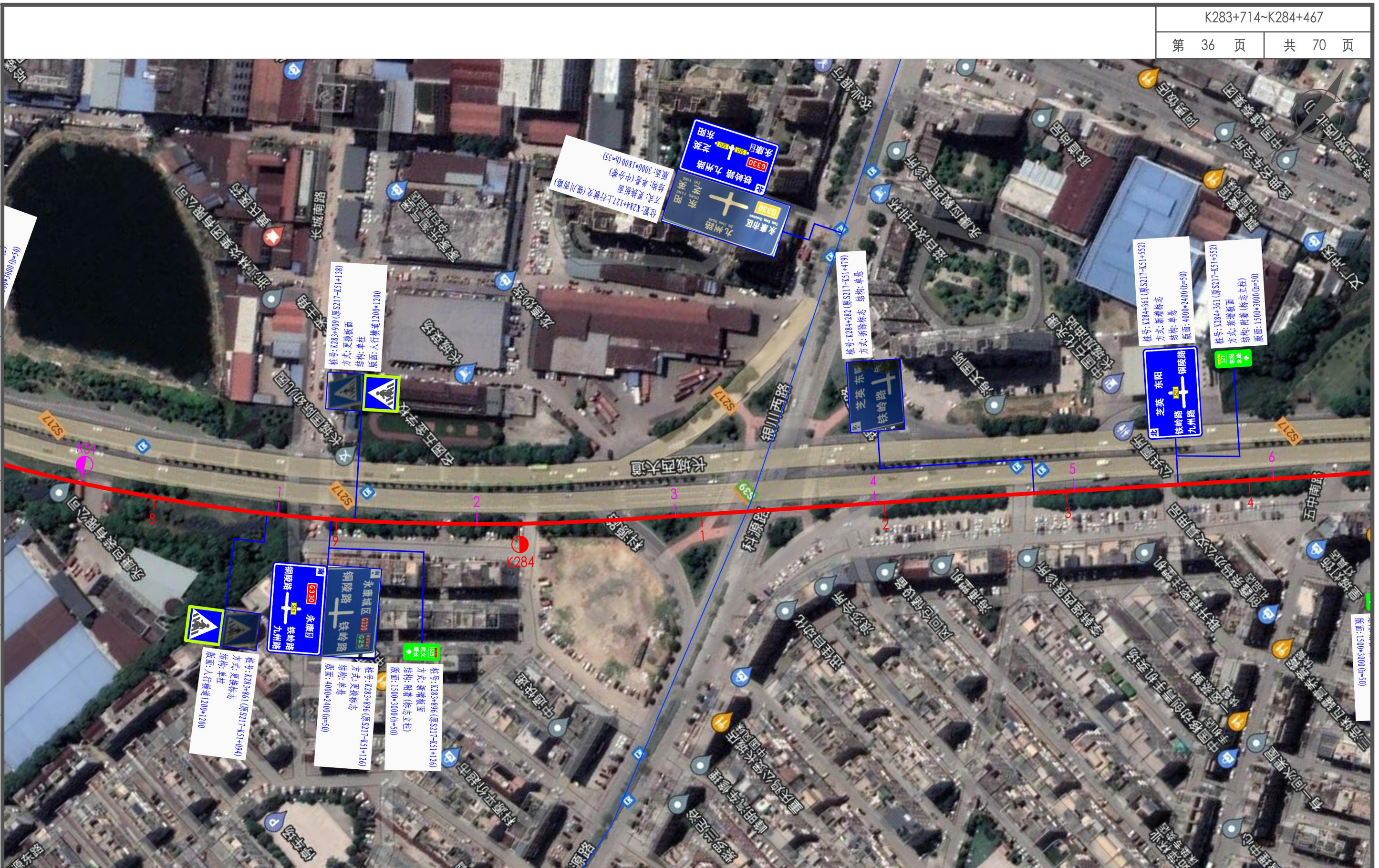
刘拥辉
刘拥辉

二审

郭敏
郭敏

编号 2022GL330527
图号 S2-4-211

其他
交通工程
建筑
道路
专业会签



说明:

1. 比例1: 2000;
2. 标志版面尺寸单位以mm计, 字高单位以cm计;
3. 平面图中红色桩号为省道里程传递桩号, 洋红色桩号为现状道路桩号;
4. 图中卫星地图、现状道路桩号仅作为参考, 与现状道路实际情况有出入时以实际为准。

浙江数智交院科技股份有限公司 (浙江省交通规划设计研究院)	普通省道网命名编号调整工程	标志平面布置图 (S211 永康段)	设计	张哲钊	复核	张燕飞	一审	刘拥辉	二审	郭敏	编号	2022GL330527
				张哲钊		张燕飞		刘拥辉		郭敏	图号	S2-4-211

其他

交通工程

建筑

道路

专业会签



说明:

1. 比例1: 2000;
2. 标志版面尺寸单位以mm计, 字高单位以cm计;
3. 平面图中红色桩号为省道里程传递桩号, 洋红色桩号为现状道路桩号;
4. 图中卫星地图、现状道路桩号仅作为参考, 与现状道路实际情况有出入时以实际为准。

浙江数智交院科技股份有限公司
(浙江省交通规划设计研究院)

普通省道网命名编号调整工程

标志平面布置图
(S211 永康段)

设计

张哲钊
张哲钊

复核

张燕飞
张燕飞

一审

刘拥辉
刘拥辉

二审

郭敏
郭敏

编号
图号

2022GL330527
S2-4-211

其他

交通工程

建筑

道路

专业会签



说明:

1. 比例 1: 2000;
2. 标志版面尺寸单位以 mm 计, 字高单位以 cm 计;
3. 平面图中红色桩号为省道里程传递桩号, 洋红色桩号为现状道路桩号;
4. 图中卫星地图、现状道路桩号仅作为参考, 与现状道路实际情况有出入时以实际为准。

浙江数智交院科技股份有限公司
(浙江省交通规划设计研究院)

普通省道网命名编号调整工程

标志平面布置图
(S211 永康段)

设计

张哲钊
张哲钊

复核

张燕飞
张燕飞

一审

刘拥辉
刘拥辉

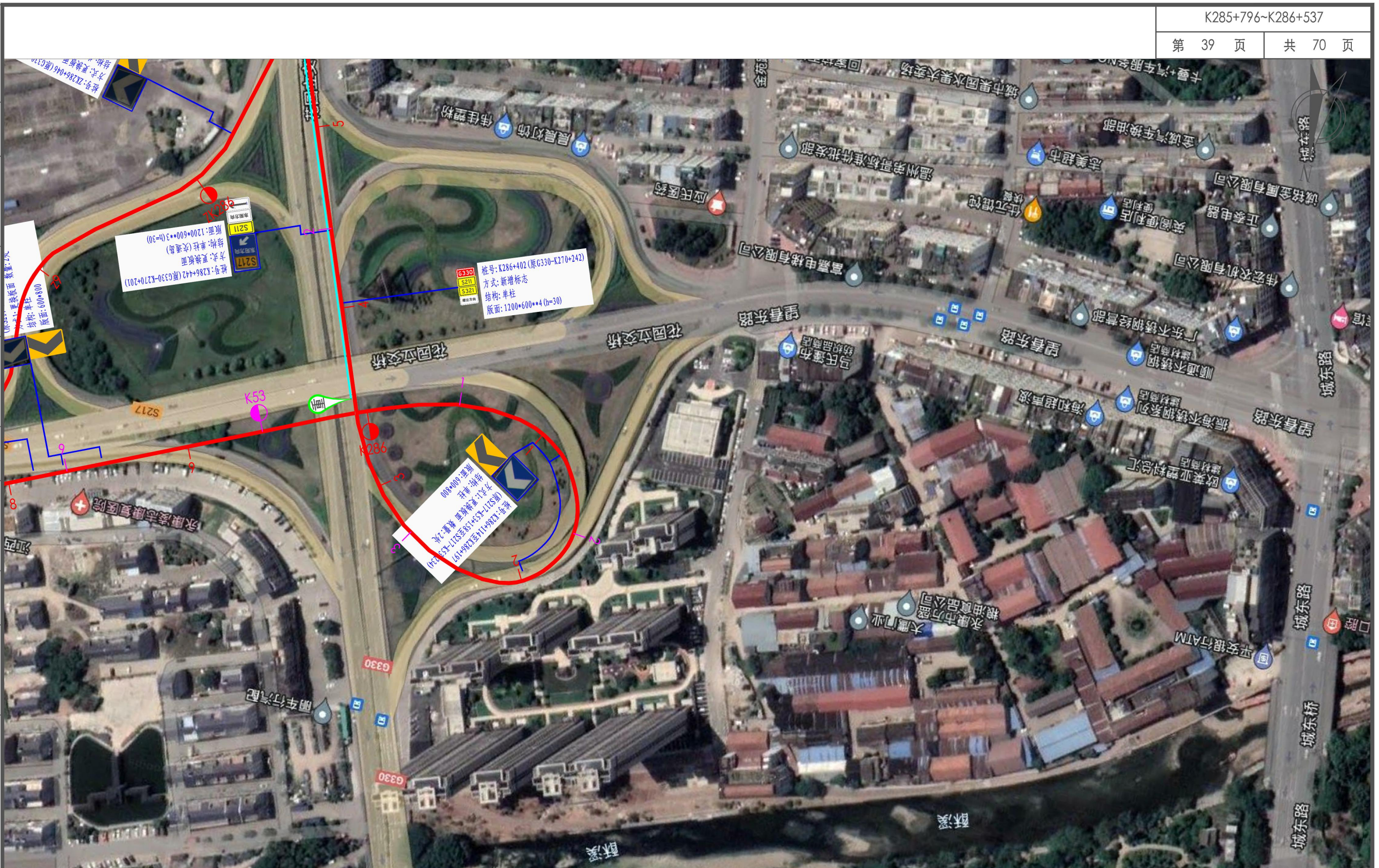
二审

郭敏
郭敏

编号
图号

2022GL330527
S2-4-211

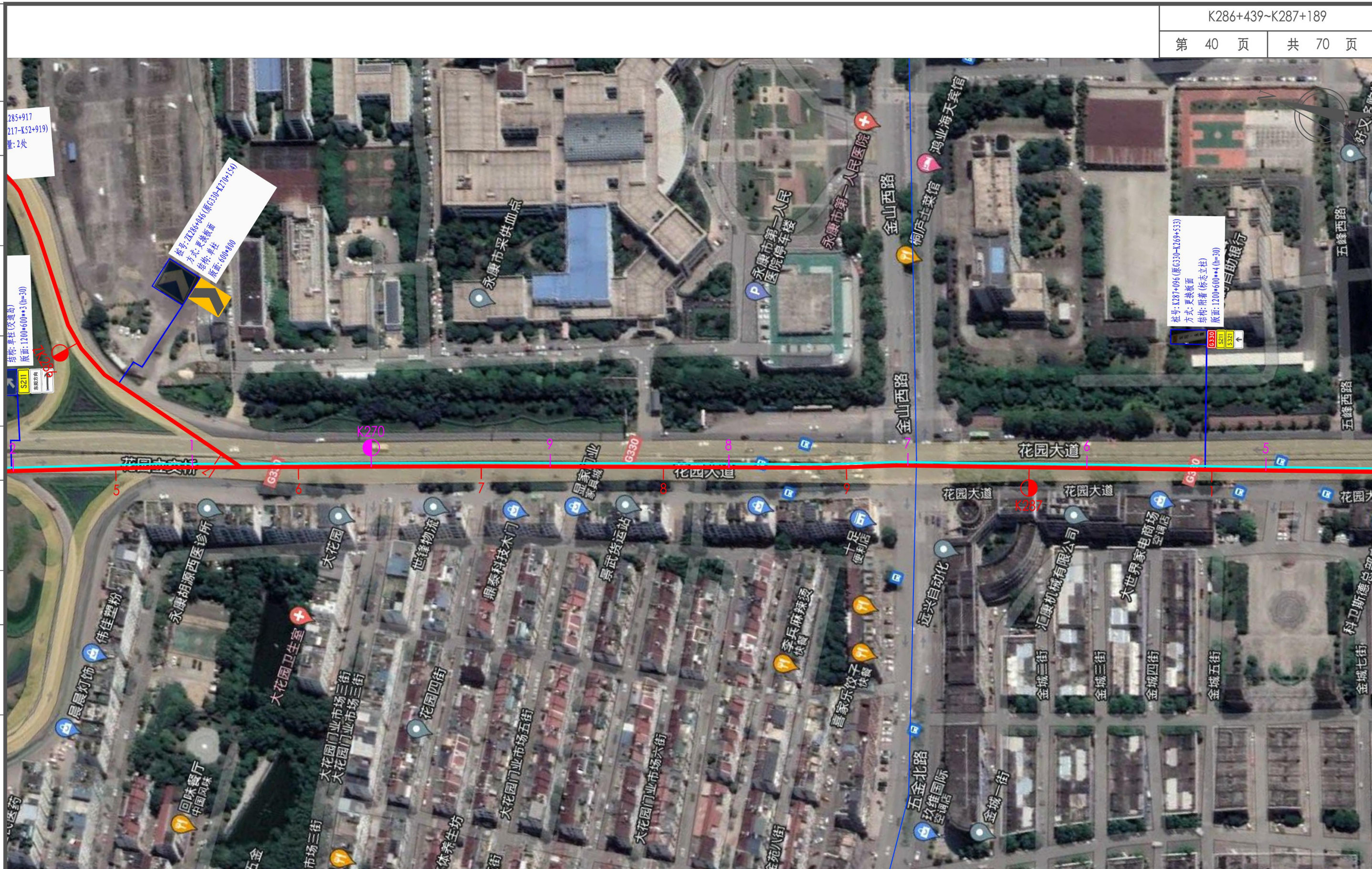
其他
交通工程
建筑
道路
专业会签



- 说明:
1. 比例1: 2000;
 2. 标志版面尺寸单位以mm计, 字高单位以cm计;
 3. 平面图中红色桩号为省道里程传递桩号, 洋红色桩号为现状道路桩号;
 4. 图中卫星地图、现状道路桩号仅作为参考, 与现状道路实际情况有出入时以实际为准。

浙江数智交院科技股份有限公司 (浙江省交通规划设计研究院)	普通省道网命名编号调整工程	标志平面布置图 (S211 永康段)	设计	张哲钊	复核	张燕飞	一审	刘拥辉	二审	郭敏	编号	2022GL330527
				张哲钊				张燕飞			刘拥辉	

其他
交通工程
建筑
道路
专业会签



- 说明:
1. 比例1: 2000;
 2. 标志版面尺寸单位以mm计, 字高单位以cm计;
 3. 平面图中红色桩号为省道里程传递桩号, 洋红色桩号为现状道路桩号;
 4. 图中卫星地图、现状道路桩号仅作为参考, 与现状道路实际情况有出入时以实际为准。

浙江数智交院科技股份有限公司
(浙江省交通规划设计研究院)

普通省道网命名编号调整工程

标志平面布置图
(S211 永康段)

设计

张哲钊
张哲钊

复核

张燕飞
张燕飞

一审

刘拥辉
刘拥辉

二审

郭敏
郭敏

编号
图号

2022GL330527
S2-4-211

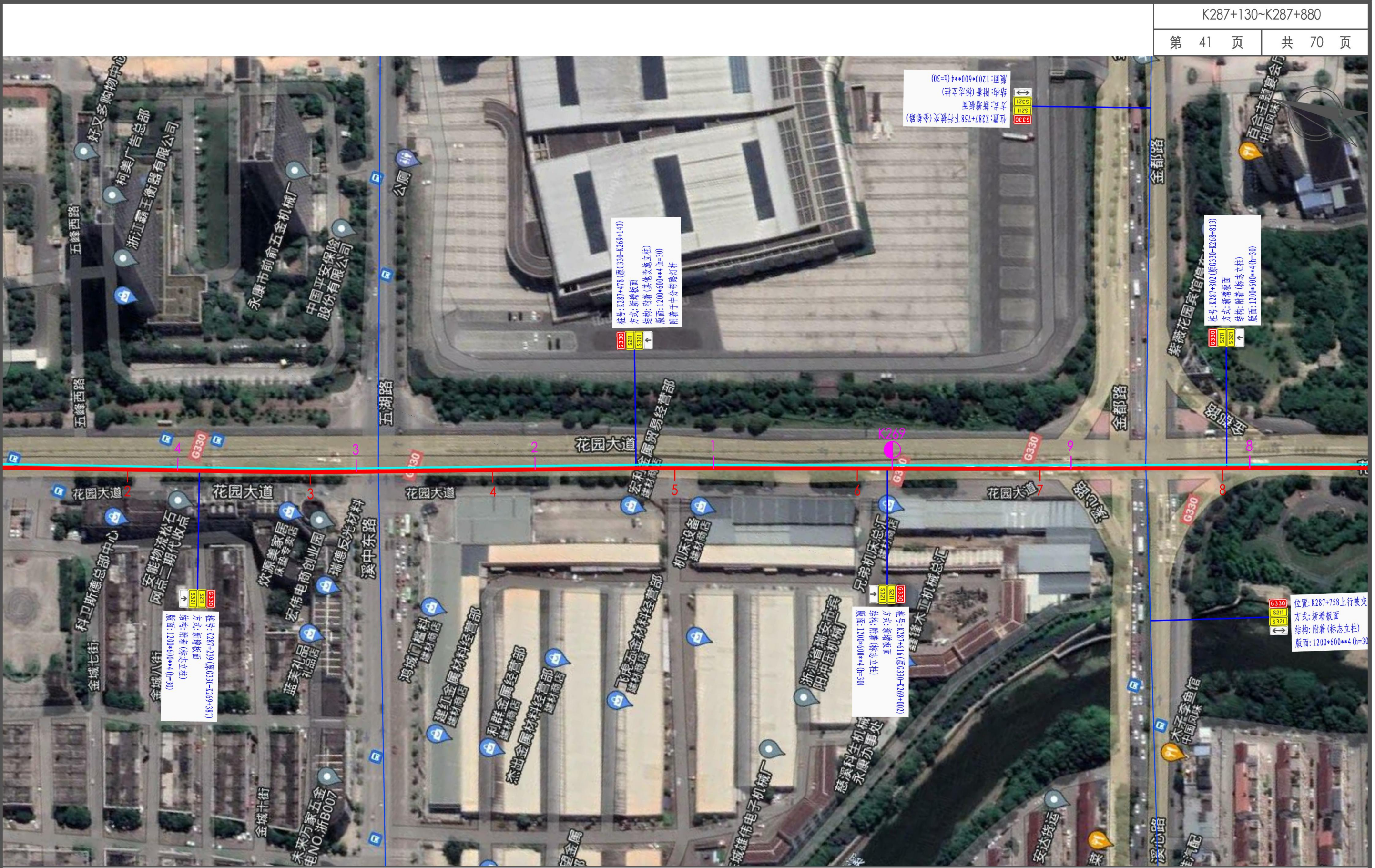
其他

交通工程

建筑

道路

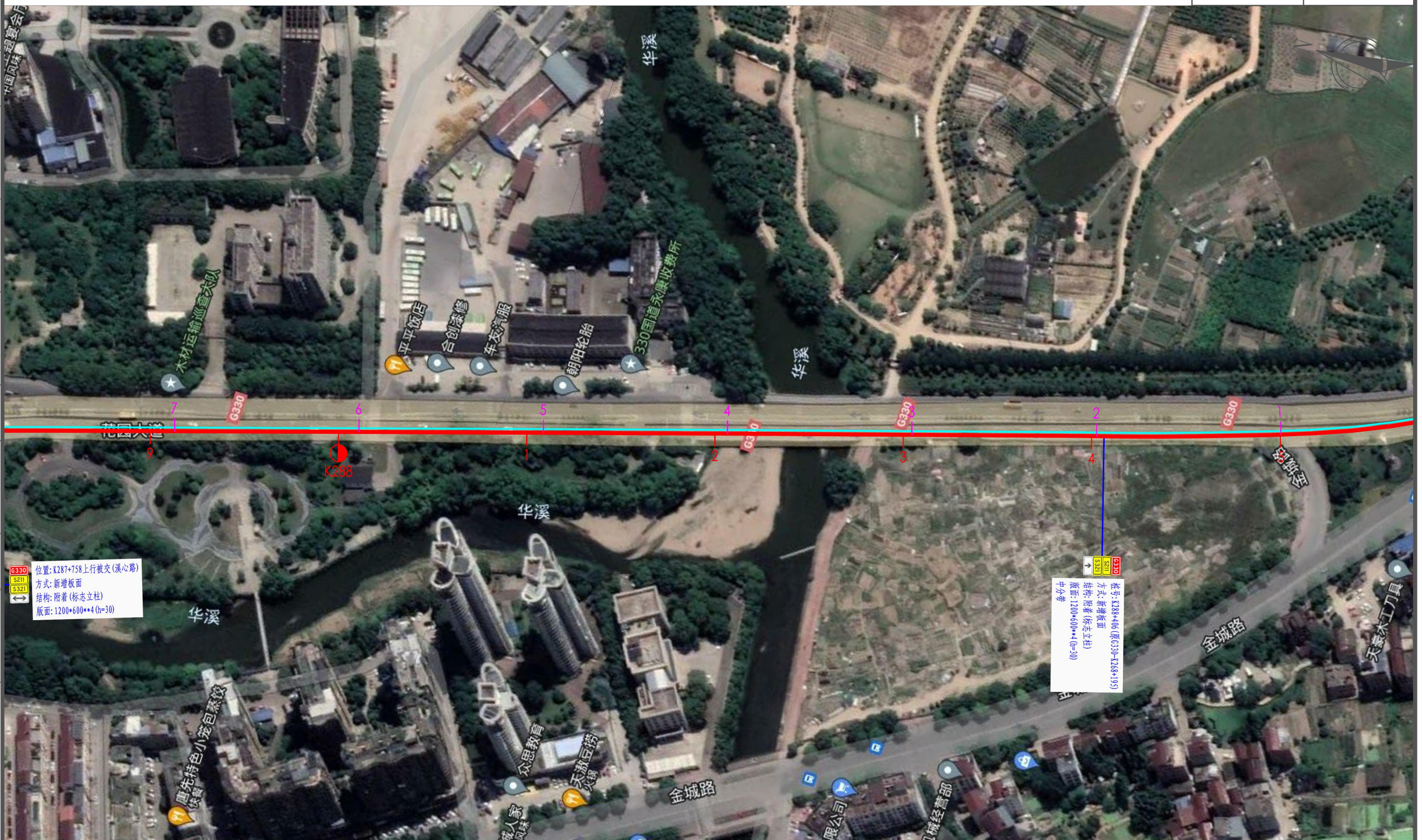
专业会签



- 说明:
- 比例1: 2000;
 - 标志版面尺寸单位以mm计, 字高单位以cm计;
 - 平面图中红色桩号为省道里程传递桩号, 洋红色桩号为现状道路桩号;
 - 图中卫星地图, 现状道路桩号仅作为参考, 与现状道路实际情况有出入时以实际为准。

浙江数智交院科技股份有限公司 (浙江省交通规划设计研究院)	普通省道网命名编号调整工程	标志平面布置图 (S211 永康段)	设计	张哲钊 张哲钊	复核	张燕飞 张燕飞	一审	刘拥辉 刘拥辉	二审	郭敏 郭敏	编号	2022GL330527
											图号	S2-4-211

其他
交通工程
建筑
道路
专业会签



G330
S211
S321
位置: K287+758 上行被交(溪心路)
方式: 新增版面
结构: 附着(标志立柱)
版面: 1200*600**4 (h=30)

G330
S211
S321
牌号: K288+006 (原: G330-K268+195)
方式: 新增版面
结构: 附着(标志立柱)
版面: 1200*600**4 (h=30)
中分带

- 说明:
1. 比例 1: 2000;
 2. 标志版面尺寸单位以 mm 计, 字高单位以 cm 计;
 3. 平面图中红色桩号为省道里程传递桩号, 洋红色桩号为现状道路桩号;
 4. 图中卫星地图、现状道路桩号仅作为参考, 与现状道路实际情况有出入时以实际为准。

浙江数智交院科技股份有限公司 (浙江省交通规划设计研究院)	普通省道网命名编号调整工程	标志平面布置图 (S211 永康段)	设计	张哲钊 张哲钊	复核	张燕飞 张燕飞	一审	刘拥辉 刘拥辉	二审	郭敏 郭敏	编号	2022GL330527
											图号	S2-4-211

其他

交通工程

建筑

道路

专业会签



说明:

1. 比例 1: 2000;
2. 标志版面尺寸单位以 mm 计, 字高单位以 cm 计;
3. 平面图中红色桩号为省道里程传递桩号, 洋红色桩号为现状道路桩号;
4. 图中卫星地图、现状道路桩号仅作为参考, 与现状道路实际情况有出入时以实际为准。

浙江数智交院科技股份有限公司
(浙江省交通规划设计研究院)

普通省道网命名编号调整工程

标志平面布置图
(S211 永康段)

设计

张哲钊
张哲钊

复核

张燕飞
张燕飞

一审

刘拥辉
刘拥辉

二审

郭敏
郭敏

编号
图号

2022GL330527
S2-4-211

其他

交通工程

建筑

道路

专业会签



说明:

1. 比例1: 2000;
2. 标志版面尺寸单位以mm计, 字高单位以cm计;
3. 平面图中红色桩号为省道里程传递桩号, 洋红色桩号为现状道路桩号;
4. 图中卫星地图、现状道路桩号仅作为参考, 与现状道路实际情况有出入时以实际为准。

浙江数智交院科技股份有限公司
(浙江省交通规划设计研究院)

普通省道网命名编号调整工程

标志平面布置图
(S211 永康段)

设计

张哲钊
张哲钊

复核

张燕飞
张燕飞

一审

刘拥辉
刘拥辉

二审

郭敏
郭敏

编号 2022GL330527
图号 S2-4-211

其他

交通工程

建筑

道路

专业会签



浙江数智交院科技股份有限公司
(浙江省交通规划设计研究院)

普通省道网命名编号调整工程

标志平面布置图
(S211 永康段)

设计

张哲钊
张哲钊

复核

张燕飞
张燕飞

一审

刘拥辉
刘拥辉

二审

郭敏
郭敏

编号
图号

2022GL330527
S2-4-211

其他

交通工程

建筑

道路

专业会签



说明:

1. 比例1: 2000;
2. 标志版面尺寸单位以mm计, 字高单位以cm计;
3. 平面图中红色桩号为省道里程传递桩号, 洋红色桩号为现状道路桩号;
4. 图中卫星地图、现状道路桩号仅作为参考, 与现状道路实际情况有出入时以实际为准。

浙江数智交院科技股份有限公司
(浙江省交通规划设计研究院)

普通省道网命名编号调整工程

标志平面布置图
(S211 永康段)

设计

张哲钊
张哲钊

复核

张燕飞
张燕飞

一审

刘拥辉
刘拥辉

二审

郭敏
郭敏

编号
图号

2022GL330527
S2-4-211

其他

交通工程

建筑

道路

专业会签



说明:

1. 比例1: 2000;
2. 标志版面尺寸单位以mm计, 字高单位以cm计;
3. 平面图中红色桩号为省道里程传递桩号, 洋红色桩号为现状道路桩号;
4. 图中卫星地图、现状道路桩号仅作为参考, 与现状道路实际情况有出入时以实际为准。

浙江数智交院科技股份有限公司
(浙江省交通规划设计研究院)

普通省道网命名编号调整工程

标志平面布置图
(S211 永康段)

设计

张哲钊
张哲钊

复核

张燕飞
张燕飞

一审

刘拥辉
刘拥辉

二审

郭敏
郭敏

编号
图号

2022GL330527
S2-4-211

其他

交通工程

建筑

道路

专业会签



桩号:K292+137(原G330+264+463)
 方式:新增版面
 结构:附着(标志立柱)
 版面:1200*600*4 (h=30)

说明:

1. 比例1: 2000;
2. 标志版面尺寸单位以mm计, 字高单位以cm计;
3. 平面图中红色桩号为省道里程传递桩号, 洋红色桩号为现状道路桩号;
4. 图中卫星地图、现状道路桩号仅作为参考, 与现状道路实际情况有出入时以实际为准。

浙江数智交院科技股份有限公司
 (浙江省交通规划设计研究院)

普通省道网命名编号调整工程

标志平面布置图
 (S211 永康段)

设计

张哲钊
 张哲钊

复核

张燕飞
 张燕飞

一审

刘拥辉
 刘拥辉

二审

郭敏
 郭敏

编号 2022GL330527
 图号 S2-4-211

其他

交通工程

建筑

道路

专业会签



说明:

1. 比例1: 2000;
2. 标志版面尺寸单位以mm计, 字高单位以cm计;
3. 平面图中红色桩号为省道里程传递桩号, 洋红色桩号为现状道路桩号;
4. 图中卫星地图、现状道路桩号仅作为参考, 与现状道路实际情况有出入时以实际为准。

浙江数智交院科技股份有限公司
(浙江省交通规划设计研究院)

普通省道网命名编号调整工程

标志平面布置图
(S211 永康段)

设计

张哲钊
张哲钊

复核

张燕飞
张燕飞

一审

刘拥辉
刘拥辉

二审

郭敏
郭敏

编号
图号

2022GL330527
S2-4-211

其他

交通工程

建筑

道路

专业会签



- 说明:
1. 比例 1: 2000;
 2. 标志版面尺寸单位以 mm 计, 字高单位以 cm 计;
 3. 平面图中红色桩号为省道里程传递桩号, 洋红色桩号为现状道路桩号;
 4. 图中卫星地图、现状道路桩号仅作为参考, 与现状道路实际情况有出入时以实际为准。

浙江数智交院科技股份有限公司
(浙江省交通规划设计研究院)

普通省道网命名编号调整工程

标志平面布置图
(S211 永康段)

设计

张哲钊
张哲钊

复核

张燕飞
张燕飞

一审

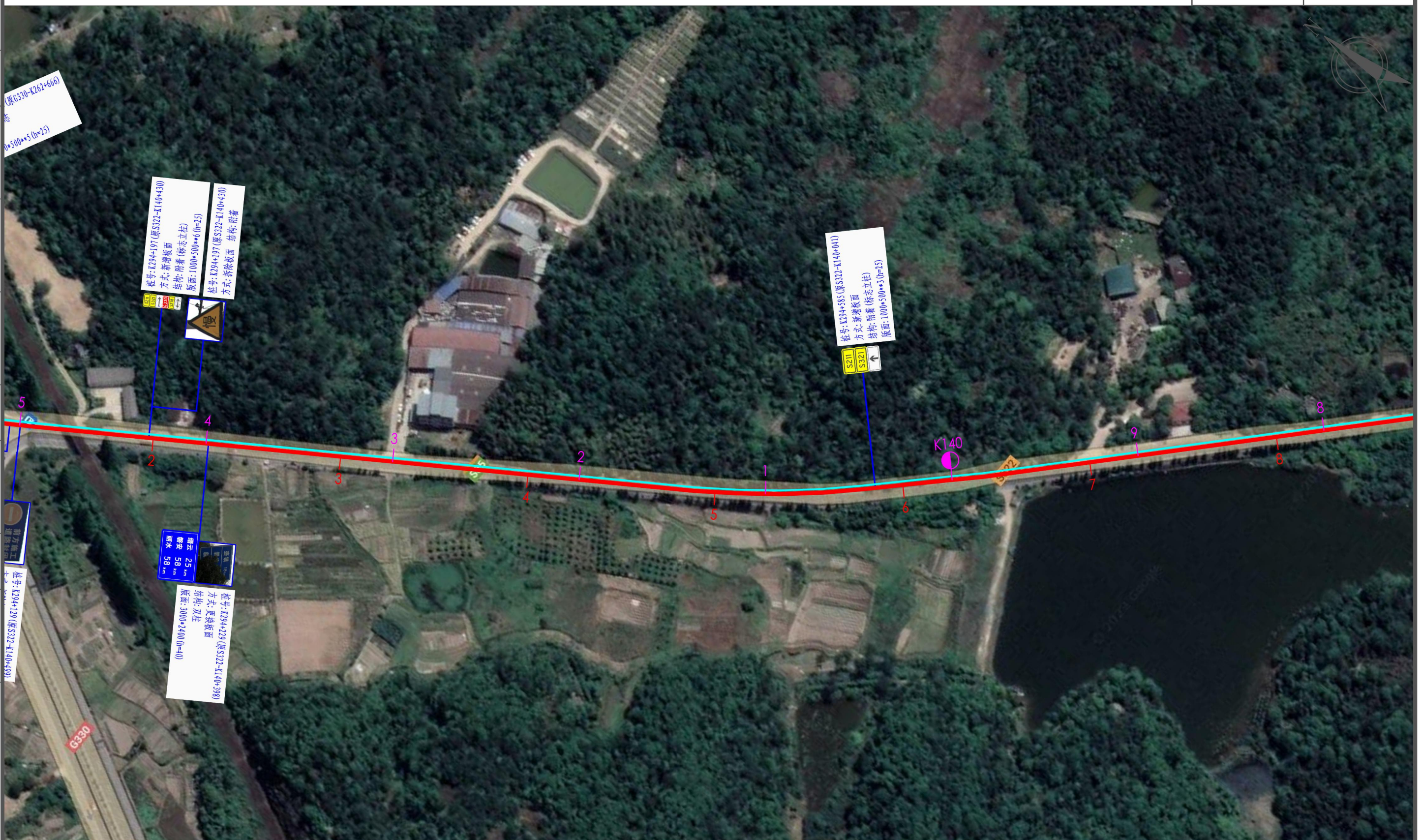
刘拥辉
刘拥辉

二审

郭敏
郭敏

编号 2022GL330527
图号 S2-4-211

其他
交通工程
建筑
道路
专业会签



说明:

1. 比例1: 2000;
2. 标志版面尺寸单位以mm计, 字高单位以cm计;
3. 平面图中红色桩号为省道里程传递桩号, 洋红色桩号为现状道路桩号;
4. 图中卫星地图、现状道路桩号仅作为参考, 与现状道路实际情况有出入时以实际为准。

浙江数智交院科技股份有限公司 (浙江省交通规划设计研究院)	普通省道网命名编号调整工程	标志平面布置图 (S211 永康段)	设计	张哲钊	复核	张燕飞	一审	刘拥辉	二审	郭敏	编号	2022GL330527
				张哲钊				张燕飞			刘拥辉	

其他

交通工程

建筑

道路

专业会签



说明:

- 1. 比例1: 2000;
- 2. 标志版面尺寸单位以mm计, 字高单位以cm计;
- 3. 平面图中红色桩号为省道里程传递桩号, 洋红色桩号为现状道路桩号;
- 4. 图中卫星地图、现状道路桩号仅作为参考, 与现状道路实际情况有出入时以实际为准。

浙江数智交院科技股份有限公司
(浙江省交通规划设计研究院)

普通省道网命名编号调整工程

标志平面布置图
(S211 永康段)

设计

张哲钊
张哲钊

复核

张燕飞
张燕飞

一审

刘拥辉
刘拥辉

二审

郭敏
郭敏

编号
图号

2022GL330527
S2-4-211

其他

交通工程

建筑

道路

专业会签



说明:

1. 比例1: 2000;
2. 标志版面尺寸单位以mm计, 字高单位以cm计;
3. 平面图中红色桩号为省道里程传递桩号, 洋红色桩号为现状道路桩号;
4. 图中卫星地图、现状道路桩号仅作为参考, 与现状道路实际情况有出入时以实际为准。

浙江数智交院科技股份有限公司
(浙江省交通规划设计研究院)

普通省道网命名编号调整工程

标志平面布置图
(S211 永康段)

设计

张哲钊
张哲钊

复核

张燕飞
张燕飞

一审

刘拥辉
刘拥辉

二审

郭敏
郭敏

编号
图号

2022GL330527
S2-4-211

其他

交通工程

建筑

道路

专业会签



说明:

- 1. 比例1: 2000;
- 2. 标志版面尺寸单位以mm计, 字高单位以cm计;
- 3. 平面图中红色桩号为省道里程传递桩号, 洋红色桩号为现状道路桩号;
- 4. 图中卫星地图、现状道路桩号仅作为参考, 与现状道路实际情况有出入时以实际为准。

浙江数智交院科技股份有限公司
(浙江省交通规划设计研究院)

普通省道网命名编号调整工程

标志平面布置图
(S211 永康段)

设计

张哲钊
张哲钊

复核

张燕飞
张燕飞

一审

刘拥辉
刘拥辉

二审

郭敏
郭敏

编号 2022GL330527
图号 S2-4-211

其他
交通工程
建筑
道路
专业会签



- 说明:
1. 比例 1: 2000;
 2. 标志版面尺寸单位以mm计, 字高单位以cm计;
 3. 平面图中红色桩号为省道里程传递桩号, 洋红色桩号为现状道路桩号;
 4. 图中卫星地图、现状道路桩号仅作为参考, 与现状道路实际情况有出入时以实际为准。

浙江数智交院科技股份有限公司 (浙江省交通规划设计研究院)	普通省道网命名编号调整工程	标志平面布置图 (S211 永康段)	设计	张哲钊	复核	张燕飞	一审	刘拥辉	二审	郭敏	编号	2022GL330527
				张哲钊		张燕飞		刘拥辉		郭敏		图号

其他

交通工程

建筑

道路

专业会签



说明:

1. 比例1: 2000;
2. 标志版面尺寸单位以mm计, 字高单位以cm计;
3. 平面图中红色桩号为省道里程传递桩号, 洋红色桩号为现状道路桩号;
4. 图中卫星地图、现状道路桩号仅作为参考, 与现状道路实际情况有出入时以实际为准。

浙江数智交院科技股份有限公司
(浙江省交通规划设计研究院)

普通省道网命名编号调整工程

标志平面布置图
(S211 永康段)

设计

张哲钊
张哲钊

复核

张燕飞
张燕飞

一审

刘拥辉
刘拥辉

二审

郭敏
郭敏

编号
图号

2022GL330527
S2-4-211

其他

交通工程

建筑

道路

专业会签



说明:

1. 比例1: 2000;
2. 标志版面尺寸单位以mm计, 字高单位以cm计;
3. 平面图中红色桩号为省道里程传递桩号, 洋红色桩号为现状道路桩号;
4. 图中卫星地图、现状道路桩号仅作为参考, 与现状道路实际情况有出入时以实际为准。

浙江数智交院科技股份有限公司
(浙江省交通规划设计研究院)

普通省道网命名编号调整工程

标志平面布置图
(S211 永康段)

设计

张哲钊

张哲钊

复核

张燕飞

张燕飞

一审

刘拥辉

刘拥辉

二审

郭敏

郭敏

编号

2022GL330527

图号

S2-4-211

其他

交通工程

建筑

道路

专业会签



说明:

- 1. 比例1: 2000;
- 2. 标志版面尺寸单位以mm计, 字高单位以cm计;
- 3. 平面图中红色桩号为省道里程传递桩号, 洋红色桩号为现状道路桩号;
- 4. 图中卫星地图、现状道路桩号仅作为参考, 与现状道路实际情况有出入时以实际为准。

浙江数智交院科技股份有限公司
(浙江省交通规划设计研究院)

普通省道网命名编号调整工程

标志平面布置图
(S211 永康段)

设计

张哲钊
张哲钊

复核

张燕飞
张燕飞

一审

刘拥辉
刘拥辉

二审

郭敏
郭敏

编号
图号

2022GL330527
S2-4-211

其他

交通工程

建筑

道路

专业会签



说明:

- 1. 比例1: 2000;
- 2. 标志版面尺寸单位以mm计, 字高单位以cm计;
- 3. 平面图中红色桩号为省道里程传递桩号, 洋红色桩号为现状道路桩号;
- 4. 图中卫星地图、现状道路桩号仅作为参考, 与现状道路实际情况有出入时以实际为准。

浙江数智交院科技股份有限公司
(浙江省交通规划设计研究院)

普通省道网命名编号调整工程

标志平面布置图
(S211 永康段)

设计

张哲钊
张哲钊

复核

张燕飞
张燕飞

一审

刘拥辉
刘拥辉

二审

郭敏
郭敏

编号
图号

2022GL330527
S2-4-211

其他

交通工程

建筑

道路

专业会签



说明:

1. 比例1: 2000;
2. 标志版面尺寸单位以mm计, 字高单位以cm计;
3. 平面图中红色桩号为省道里程传递桩号, 洋红色桩号为现状道路桩号;
4. 图中卫星地图、现状道路桩号仅作为参考, 与现状道路实际情况有出入时以实际为准。

浙江数智交院科技股份有限公司
(浙江省交通规划设计研究院)

普通省道网命名编号调整工程

标志平面布置图
(S211 永康段)

设计

张哲钊
张哲钊

复核

张燕飞
张燕飞

一审

刘拥辉
刘拥辉

二审

郭敏
郭敏

编号
图号

2022GL330527
S2-4-211

其他

交通工程

建筑

道路

专业会签



说明:

1. 比例1: 2000;
2. 标志版面尺寸单位以mm计, 字高单位以cm计;
3. 平面图中红色桩号为省道里程传递桩号, 洋红色桩号为现状道路桩号;
4. 图中卫星地图、现状道路桩号仅作为参考, 与现状道路实际情况有出入时以实际为准。

浙江数智交院科技股份有限公司
(浙江省交通规划设计研究院)

普通省道网命名编号调整工程

标志平面布置图
(S211 永康段)

设计

张哲钊
张哲钊

复核

张燕飞
张燕飞

一审

刘拥辉
刘拥辉

二审

郭敏
郭敏

编号
图号

2022GL330527
S2-4-211

其他

交通工程

建筑

道路

专业会签



说明:

1. 比例1: 2000;
2. 标志版面尺寸单位以mm计, 字高单位以cm计;
3. 平面图中红色桩号为省道里程传递桩号, 洋红色桩号为现状道路桩号;
4. 图中卫星地图、现状道路桩号仅作为参考, 与现状道路实际情况有出入时以实际为准。

浙江数智交院科技股份有限公司
(浙江省交通规划设计研究院)

普通省道网命名编号调整工程

标志平面布置图
(S211 永康段)

设计

张哲钊
张哲钊

复核

张燕飞
张燕飞

一审

刘拥辉
刘拥辉

二审

郭敏
郭敏

编号
图号

2022GL330527
S2-4-211

其他

交通工程

建筑

道路

专业会签



说明:

1. 比例1: 2000;
2. 标志版面尺寸单位以mm计, 字高单位以cm计;
3. 平面图中红色桩号为省道里程传递桩号, 洋红色桩号为现状道路桩号;
4. 图中卫星地图、现状道路桩号仅作为参考, 与现状道路实际情况有出入时以实际为准。

浙江数智交院科技股份有限公司
(浙江省交通规划设计研究院)

普通省道网命名编号调整工程

标志平面布置图
(S211 永康段)

设计

张哲钊
张哲钊

复核

张燕飞
张燕飞

一审

刘拥辉
刘拥辉

二审

郭敏
郭敏

编号
图号

2022GL330527
S2-4-211

其他
交通工程
建筑
道路
专业会签



说明:

1. 比例1: 2000;
2. 标志版面尺寸单位以mm计, 字高单位以cm计;
3. 平面图中红色桩号为省道里程传递桩号, 洋红色桩号为现状道路桩号;
4. 图中卫星地图、现状道路桩号仅作参考, 与现状道路实际情况有出入时以实际为准。

浙江数智交院科技股份有限公司 (浙江省交通规划设计研究院)	普通省道网命名编号调整工程	标志平面布置图 (S211 永康段)	设计	张哲钊	复核	张燕飞	一审	刘拥辉	二审	郭敏	编号	2022GL330527
				张哲钊				张燕飞			刘拥辉	

其他

交通工程

建筑

道路

专业会签



- 说明:
1. 比例1: 2000;
 2. 标志版面尺寸单位以mm计, 字高单位以cm计;
 3. 平面图中红色桩号为省道里程传递桩号, 洋红色桩号为现状道路桩号;
 4. 图中卫星地图、现状道路桩号仅作为参考, 与现状道路实际情况有出入时以实际为准。

浙江数智交院科技股份有限公司
(浙江省交通规划设计研究院)

普通省道网命名编号调整工程

标志平面布置图
(S211 永康段)

设计

张哲钊
张哲钊

复核

张燕飞
张燕飞

一审

刘拥辉
刘拥辉

二审

郭敏
郭敏

编号
图号

2022GL330527
S2-4-211

其他
交通工程
建筑
道路
专业会签



说明:

1. 比例1: 2000;
2. 标志版面尺寸单位以mm计, 字高单位以cm计;
3. 平面图中红色桩号为省道里程传递桩号, 洋红色桩号为现状道路桩号;
4. 图中卫星地图、现状道路桩号仅作为参考, 与现状道路实际情况有出入时以实际为准。

浙江数智交院科技股份有限公司 (浙江省交通规划设计研究院)	普通省道网命名编号调整工程	标志平面布置图 (S211 永康段)	设计	张哲钊	复核	张燕飞	一审	刘拥辉	二审	郭敏	编号	2022GL330527
				张哲钊				张燕飞			刘拥辉	

其他

交通工程

建筑

道路

专业会签



说明:

1. 比例1: 2000;
2. 标志版面尺寸单位以mm计, 字高单位以cm计;
3. 平面图中红色桩号为省道里程传递桩号, 洋红色桩号为现状道路桩号;
4. 图中卫星地图、现状道路桩号仅作为参考, 与现状道路实际情况有出入时以实际为准。

浙江数智交院科技股份有限公司
(浙江省交通规划设计研究院)

普通省道网命名编号调整工程

标志平面布置图
(S211 永康段)

设计

张哲钊
张哲钊

复核

张燕飞
张燕飞

一审

刘拥辉
刘拥辉

二审

郭敏
郭敏

编号 2022GL330527
图号 S2-4-211

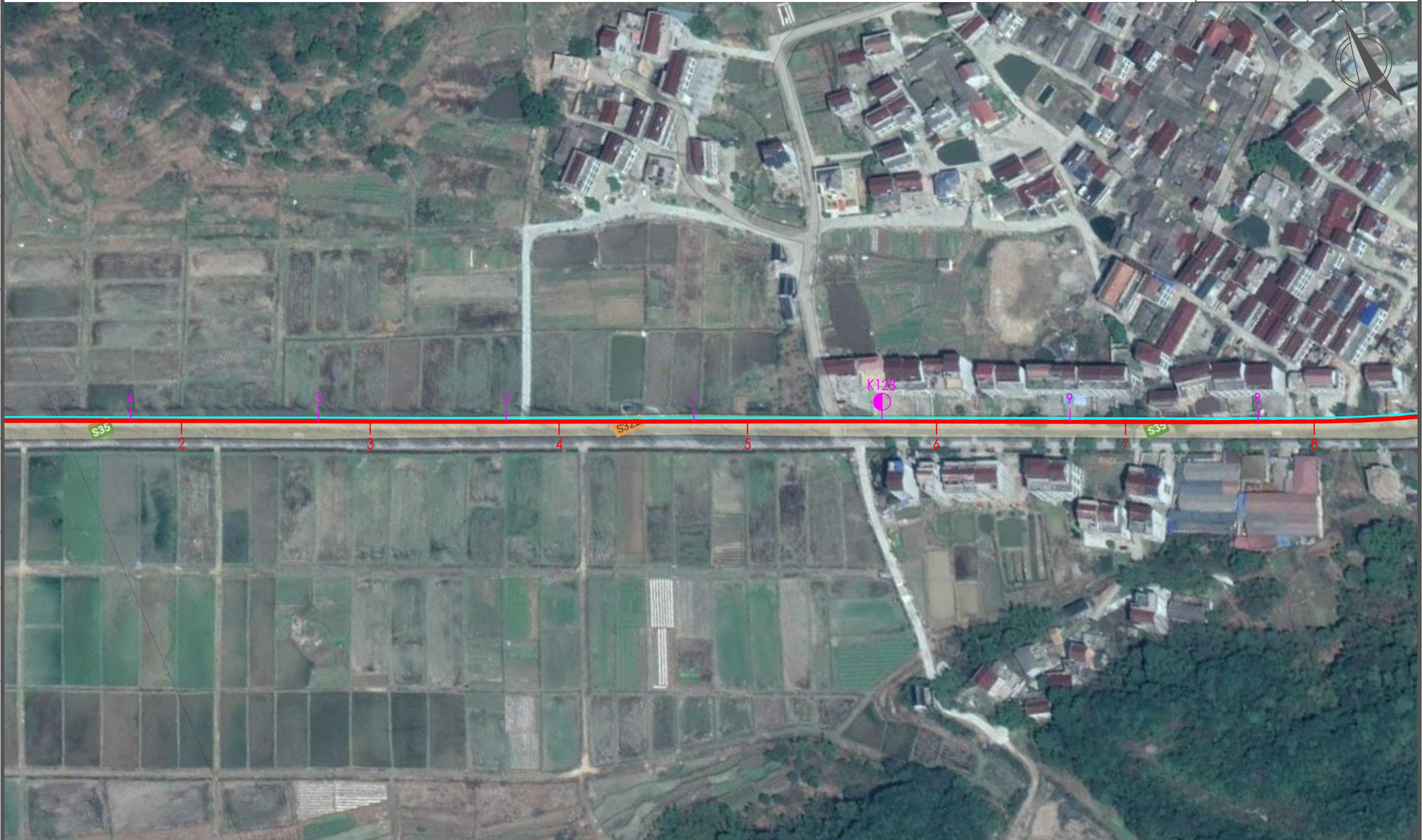
其他

交通工程

建筑

道路

专业会签



说明:

1. 比例1: 2000;
2. 标志版面尺寸单位以mm计, 字高单位以cm计;
3. 平面图中红色桩号为省道里程传递桩号, 洋红色桩号为现状道路桩号;
4. 图中卫星地图、现状道路桩号仅作为参考, 与现状道路实际情况有出入时以实际为准。

浙江数智交院科技股份有限公司
(浙江省交通规划设计研究院)

普通省道网命名编号调整工程

标志平面布置图
(S211 永康段)

设计

张哲钊
张哲钊

复核

张燕飞
张燕飞

一审

刘拥辉
刘拥辉

二审

郭敏
郭敏

编号 2022GL330527
图号 S2-4-211

其他

交通工程

建筑

道路

专业会签



说明:

- 1. 比例1: 2000;
- 2. 标志版面尺寸单位以mm计, 字高单位以cm计;
- 3. 平面图中红色桩号为省道里程传递桩号, 洋红色桩号为现状道路桩号;
- 4. 图中卫星地图、现状道路桩号仅作为参考, 与现状道路实际情况有出入时以实际为准。

浙江数智交院科技股份有限公司
(浙江省交通规划设计研究院)

普通省道网命名编号调整工程

标志平面布置图
(S211 永康段)

设计

张哲钊
张哲钊

复核

张燕飞
张燕飞

一审

刘拥辉
刘拥辉

二审

郭敏
郭敏

编号 2022GL330527
图号 S2-4-211



其他
交通工程
建筑
道路
专业会签



说明:

1. 比例1: 2000;
2. 标志版面尺寸单位以mm计, 字高单位以cm计;
3. 平面图中红色桩号为省道里程传递桩号, 洋红色桩号为现状道路桩号;
4. 图中卫星地图、现状道路桩号仅作为参考, 与现状道路实际情况有出入时以实际为准。

浙江数智交院科技股份有限公司
(浙江省交通规划设计研究院)

普通省道网命名编号调整工程

标志平面布置图
(S211 永康段)

设计

张哲钊
张哲钊

复核

张燕飞
张燕飞

一审

刘拥辉
刘拥辉

二审

郭敏
郭敏

编号
图号

2022GL330527
S2-4-211

S218 永康段

其他

交通工程

建筑

道路

专业会签



说明:

1. 比例1: 2000;
2. 标志版面尺寸单位以mm计, 字高单位以cm计;
3. 平面图中红色桩号为省道里程传递桩号, 洋红色桩号为现状道路桩号;
4. 图中卫星地图、现状道路桩号仅作为参考, 与现状道路实际情况有出入时以实际为准。

浙江数智交院科技股份有限公司
(浙江省交通规划设计研究院)

普通省道网命名编号调整工程

标志平面布置图
(S218 永康段)

设计

张哲钊
张哲钊

复核

张燕飞
张燕飞

一审

刘拥辉
刘拥辉

二审

郭敏
郭敏

编号 2022GL330527
图号 S2-4-218

其他

交通工程

建筑

道路

专业会签



说明:

1. 比例1: 2000;
2. 标志版面尺寸单位以mm计, 字高单位以cm计;
3. 平面图中红色桩号为省道里程传递桩号, 洋红色桩号为现状道路桩号;
4. 图中卫星地图、现状道路桩号仅作为参考, 与现状道路实际情况有出入时以实际为准。

浙江数智交院科技股份有限公司
(浙江省交通规划设计研究院)

普通省道网命名编号调整工程

标志平面布置图
(S218 永康段)

设计

张哲钊
张哲钊

复核

张燕飞
张燕飞

一审

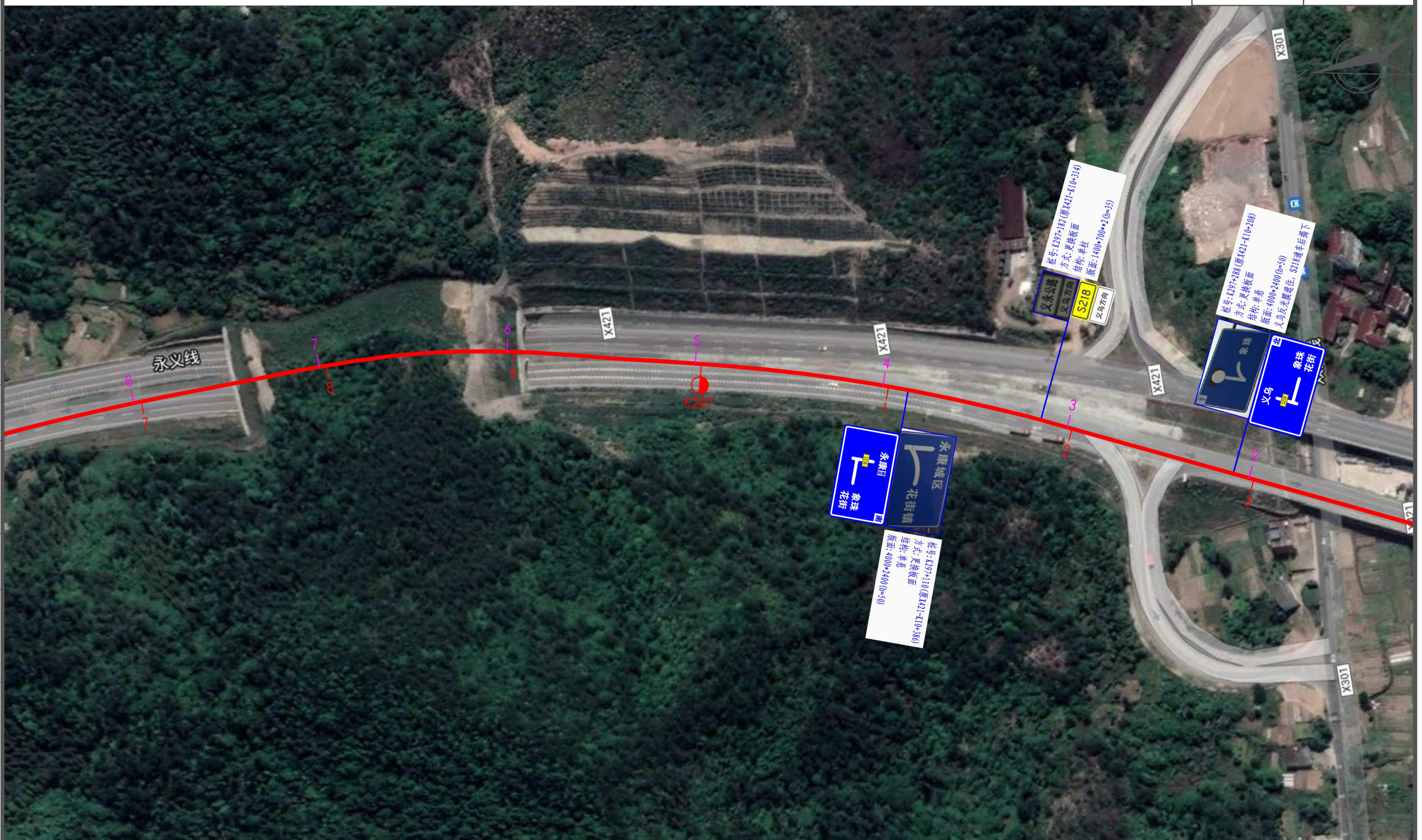
刘拥辉
刘拥辉

二审

郭敏
郭敏

编号 2022GL330527
图号 S2-4-218

其他
交通工程
建筑
道路
专业会签



说明:

1. 比例1: 2000;
2. 标志版面尺寸单位以mm计, 字高单位以cm计;
3. 平面图中红色桩号为省道里程传递桩号, 洋红色桩号为现状道路桩号;
4. 图中卫星地图、现状道路桩号仅作为参考, 与现状道路实际情况有出入时以实际为准。

浙江数智交院科技股份有限公司 (浙江省交通规划设计研究院)	普通省道网命名编号调整工程	标志平面布置图 (S218 永康段)	设计	张哲钊	复核	张燕飞	一审	刘拥辉	二审	郭敏	编号	2022GL330527
				张哲钊								图号

其他

交通工程

建筑

道路

专业会签



桩号: K297+494 (原K421-K10+003)
 方式: 更换版面
 结构: 单悬
 版面: 4000*2400 (b=50)
 义乌反流膜避让, S218通车后揭下

象珠
前方300米

象珠花街
前方300米

说明:

1. 比例1: 2000;
2. 标志版面尺寸单位以mm计, 字高单位以cm计;
3. 平面图中红色桩号为省道里程传递桩号, 洋红色桩号为现状道路桩号;
4. 图中卫星地图、现状道路桩号仅作为参考, 与现状道路实际情况有出入时以实际为准。

浙江数智交院科技股份有限公司
 (浙江省交通规划设计研究院)

普通省道网命名编号调整工程

标志平面布置图
 (S218 永康段)

设计

张哲钊
 张哲钊

复核

张燕飞
 张燕飞

一审

刘拥辉
 刘拥辉

二审

郭敏
 郭敏

编号
 图号

2022GL330527
 S2-4-218

其他

交通工程

建筑

道路

专业会签



桩号: K298+712 (原K421-18+78)
 方式: 更换版面
 结构: 附着 (其他设施立柱)
 版面: 1200*1800 (h=25)

说明:

1. 比例1: 2000;
2. 标志版面尺寸单位以mm计, 字高单位以cm计;
3. 平面图中红色桩号为省道里程传递桩号, 洋红色桩号为现状道路桩号;
4. 图中卫星地图、现状道路桩号仅作为参考, 与现状道路实际情况有出入时以实际为准。

浙江数智交院科技股份有限公司
(浙江省交通规划设计研究院)

普通省道网命名编号调整工程

标志平面布置图
(S218 永康段)

设计

张哲钊
张哲钊

复核

张燕飞
张燕飞

一审

刘拥辉
刘拥辉

二审

郭敏
郭敏

编号
图号

2022GL330527
S2-4-218

其他

交通工程

建筑

道路

专业会签



浙江数智交院科技股份有限公司
(浙江省交通规划设计研究院)

普通省道网命名编号调整工程

标志平面布置图
(S218 永康段)

设计

张哲钊
张哲钊

复核

张燕飞
张燕飞

一审

刘拥辉
刘拥辉

二审

郭敏
郭敏

编号 2022GL330527
图号 S2-4-218