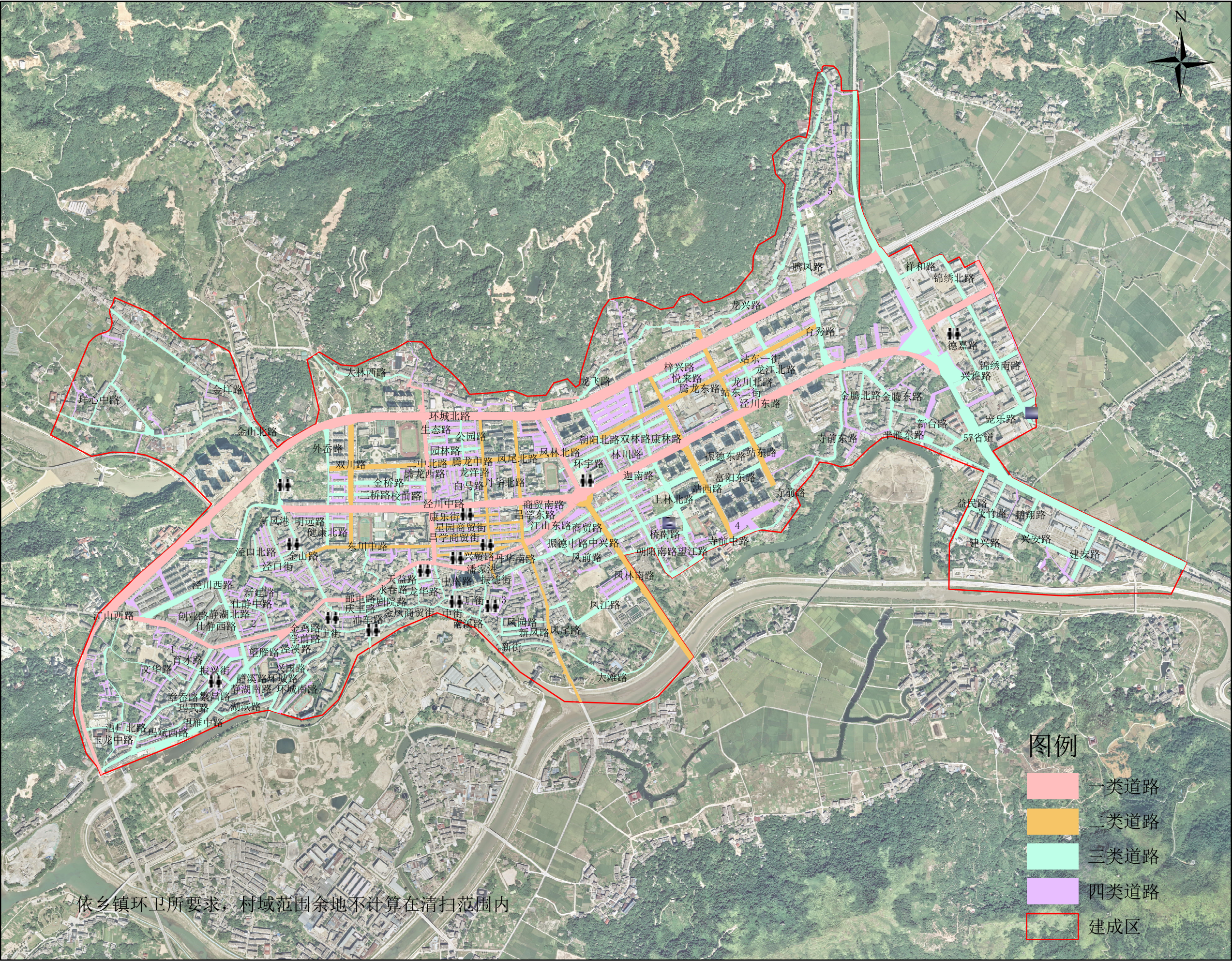


水头镇环卫保洁分布图



2000国家大地坐标系
1985国家高层基准

1: 18000

平阳县测绘大队

序号	分类	道路名称	面积（平方米）
1	一类道路	江山东路	17011.3460
2		汾川东路	88470.2897
3		环城北路	200836.6144
4		江山西路	35549.2447
5		凤林北路	12054.9706
6		太华路	12226.1401
7		汾川中路	65682.8269
小计			426831.4353
8	二类道路	站西路	20228.5100
9		站东路	17670.6603
10		凤林北路	8978.1123
11		双川路	13461.7600
12		凤尾路	12848.7192
13		昌学商贸街	4534.6449
14		凤园南路	4927.2053
15		东川中路	15379.4565
16		丹华南路	1016.4172
17		康东街	3620.2417
18		寺前北路	8758.6516
19		兴贤路	4442.6285
20		腾龙东路	28579.2428
21		腾龙中路	12598.2672
22		腾龙西路	9690.5331
23		凤林南路	27244.7691
小计			193869.9148
24	三类道路	锦绣北路	5014.3293
25		锦绣南路	12663.2209
26		祥和路	4761.0293
27		兴雅路	7029.1343
28		德嘉路	5925.2397
29		寺前路	12759.6571
30		寺前中路	6698.2099
31		振德东路	21520.4341
32		龙江北路	6883.1459
33		龙川北路	5357.0770
34		站东一街	3984.3796
35		站东二街	1937.3155
36		樟兴路	5423.5093
37		悦来路	4991.8099
38		上林北路	17669.0909
39		双林路	10644.6275
40		康林路	2081.5053
41		环宇路	3611.4197
42		林川路	1266.9142
43		朝阳北路	6332.3216
44		迦南路	2609.1004
45		康南路	8238.8507
46		朝阳南路	11985.2655
47		振德中路	7190.8817
48		中兴路	5491.4543
49		凤南路	7477.7319
50		桥南路	1096.8423
51		公园路	3799.0549
52		园林路	3658.2484
53		牛头路	1039.6246
54		龙东路	976.5987
55		白马路	4014.6624
56		昌学南路	3508.1646
57		昌学东路	1943.8021
58		康南街	4413.8007
59		凤江路	11768.0028
60		大滩路	5418.0870
61		新街	4864.6914
62		新南路	3892.8282
63		凤园路	2682.6761
64		后街	1587.0511
65		中街	3110.2142
66		前街	495.4639
67		二南路	1843.2110
68		龙东路	3128.2522
69		太东路	1976.0417
70		永东路	1802.5110
71		凤南路	5045.4149
72		上街	6267.3053
73		邮电路	1002.4495
74		金凤商贸街	1565.3589
75		庆丰路	2134.6821
76		通车路	2478.0568
77		金凤路	1520.0208
78		寺南路	2458.9647
79		汾溪路	2895.6117
80		新邮电路	1127.8176
81		兴南路	1114.6479
82		环城南路	4780.0862
83		腾凤路	19502.9763
84		平南东路	18115.8582
85		寺前东路	7010.0146
86		寺南路	5527.1217
87		金凤北路	3404.7572
88		金凤东路	2052.8057
89		新北路	6341.0419
90		益民路	7013.8144
91		建兴路	3817.2856
92		环城路	3558.6982
93		湖溪路	4133.0468
94		康南路	810.5054
95		蔡山路	1169.9615
96		鸣雁街	1029.5355
97		德兴街	5732.5799
98		育才路	2102.7646
99		章南路	8716.2917
100		玛武路	1499.6750
101		玛武西路	3286.8327
102		玉龙中路	8572.2308
103		南一北路	305.7286
104		文华路	3068.1722
105		仕静西路	2049.6773
106		创业路	2526.1317
107		静溪东路	785.3512
108		仕静中路	3059.6572
109		新建路	1448.9589
110		光明路	719.7705
111		汾口北路	3347.0985
112		汾口北路	1747.5693
113		新风港	3367.2647
114		友谊街	744.4382
115		明远路	3604.3015
116		健康北路	2463.1507
117		金桥路	8231.7627
118		裕路	4599.8741
119		校前路	2672.5237
120		临江路	269.8747
121		潘家港	1058.7727
122		育秀路	10699.3351
123		育秀路	129739.8352
124		富阳东路	18700.6375
125		茂竹路	4889.2920
126		兴安路	13770.8396
127		建兴路	5747.0706
128		鹏翔路	3003.0624
129		金山北路	6793.2320
130		金井路	28048.3668
131		祥心中路	1950.2747
132		外岔路	7331.4181
133		大林西路	4927.0893
134		龙飞路	5002.4666
135		龙兴路	15864.5772
136		望山路	701.6116
137		静湖南路	3098.4886
138		静湖北路	7731.0020
139		金山路	6677.5860
140		汾川西路	22778.6409
141		望康路	4325.7468
142		望康中路	22300.8312
小计			774319.8988
143	四类道路	1	57038.0655
144		2	76004.8927
145		3	105770.6161
146		4	82027.1186
147		5	82258.6621
小计			413097.3560
合计			1808118.6059
公厕		13个	
垃圾中转站		2个	