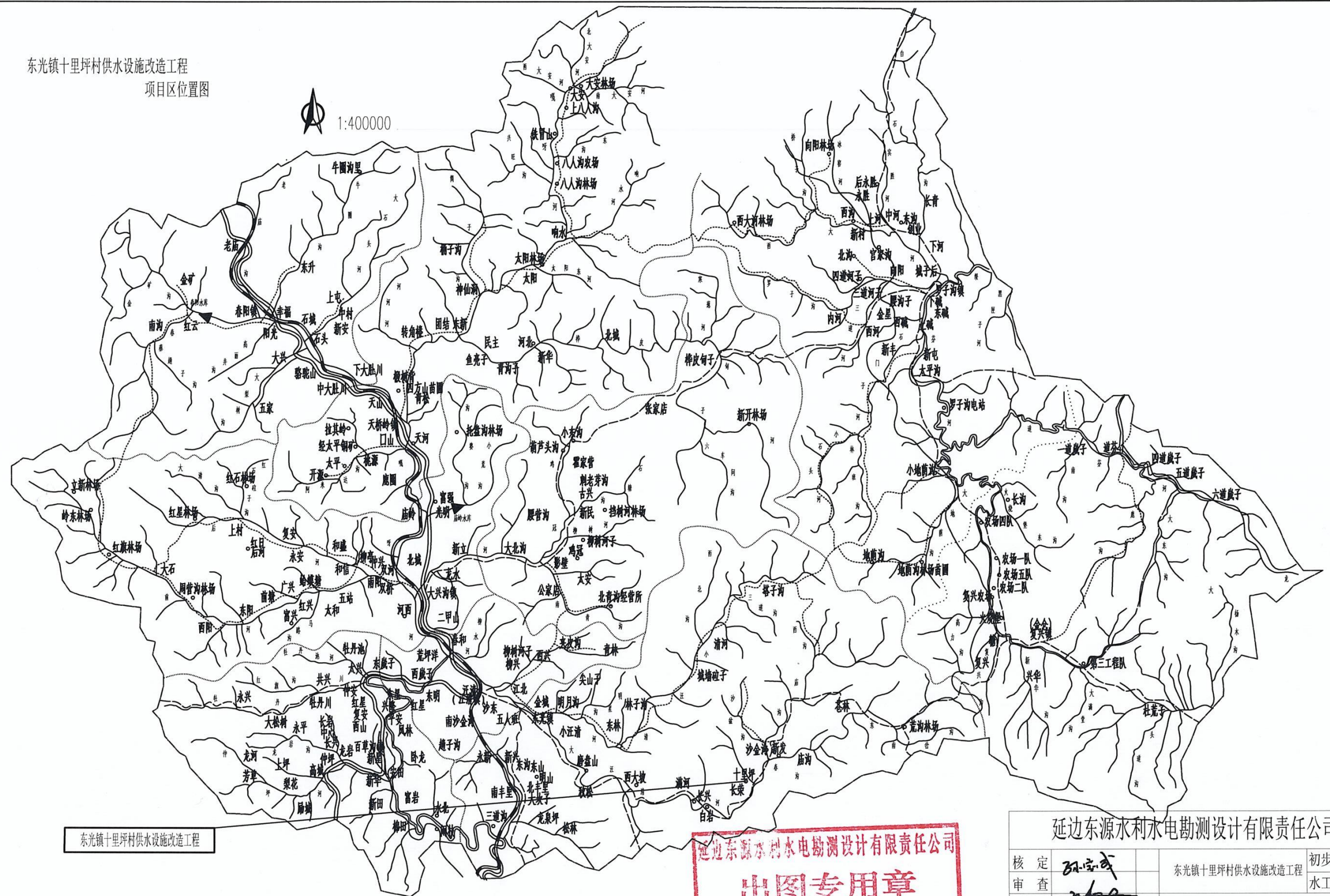


东光镇十里坪村供水设施改造工程
项目区位置图



东光镇十里坪村供水设施改造工程

延边东源水利水电勘测设计有限责任公司
出图专用章
证书编号: 2200489
吉林省住房和城乡建设厅核准

延边东源水利水电勘测设计有限责任公司					
核定 审查 校核 设计 制图	BA-宝成	东光镇十里坪村供水设施改造工程	初步 方案		
	王立军		水工 部分		
	李平	项目区位置图			
发证单位	中华人民共和国住房和城乡建设部	比例	见 图	日期	2025.02.14
设计证号	A122004893(临)	图号	DGZ-SLP-位置图		

东光镇东沟村供水设施改造工程

比例: 1:2000



延边东源水利水电勘测设计有限责任公司

核定	张宗成	东光镇东沟村供水设施改造工程	初步 方案
审查	王学军		水工 部分
校核	王学军	平面布置图	
设计	王学军		
制图	王学军		
发证单位	中华人民共和国住房和城乡建设部	比例	见图
设计证号	A122004893(临)	图号	见 图
		日期	2025.02.14
			DGZ-SLP-平面-01

东光镇东沟村供水设施改造工程

比例: 1:2000



上水管DN50: 1150米

供水管DN110: 1810米

最不利点

蓄水池高程	490.02
最高房高程	464.28
高差:	26米

机井位置
净水设备

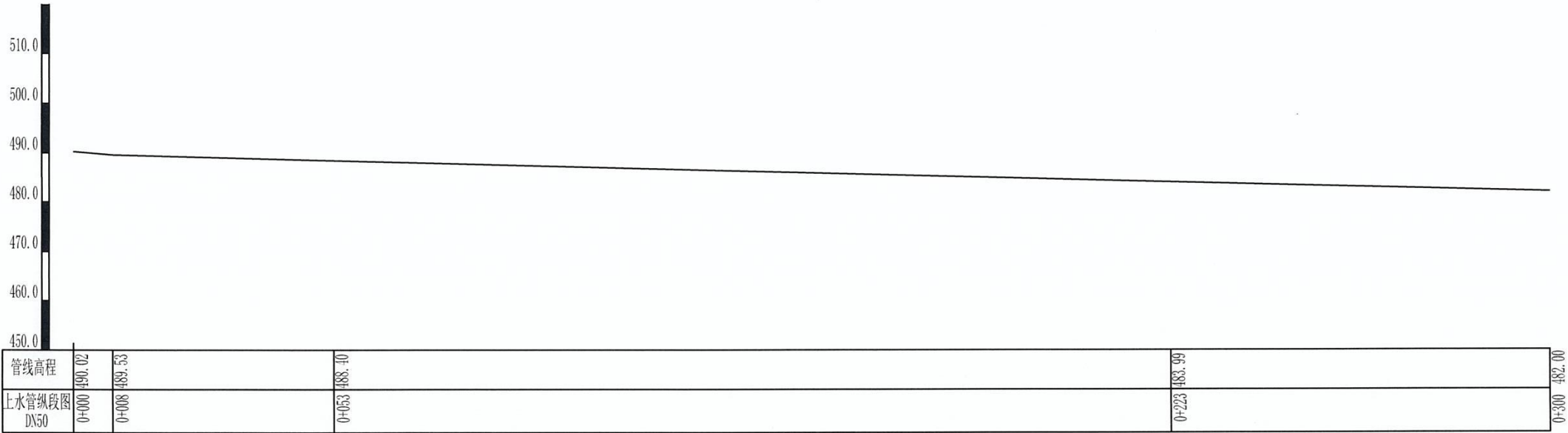


延边东源水利水电勘测设计有限责任公司

核定 审查 校核 设计 制图	张志成	东光镇东沟村供水设施改造工程	初步 方案		
	王/张		水工 部分		
	王/张	平面布置图			
	王/张				
发证单位	中华人民共和国住房和城乡建设部	比例	见 图	日期	2025.02.14
设计证号	A122004893/临	图号	DGZ-SLP-平面-02		

东光镇十里坪村供水设施改造项目

比例: 横 1:1000
纵: 1:1000



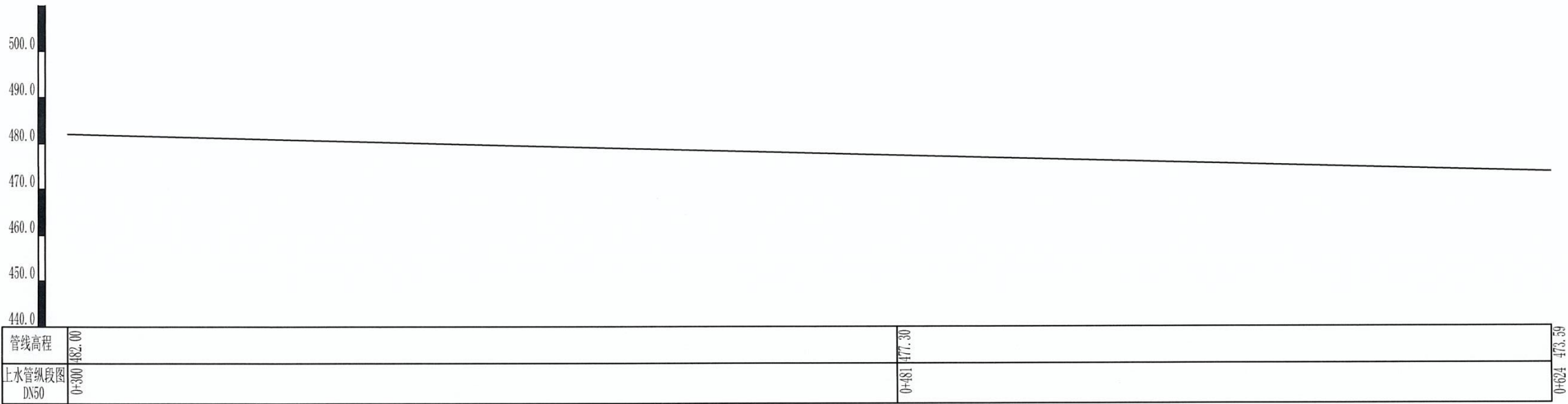
延边东源水利水电勘测设计有限责任公司
出图专用章
证书编号: 2200489
吉林省住房和城乡建设厅

说明:
1、图中单位, 高程及桩号以米计, 余均以厘米计。

延边东源水利水电勘测设计有限责任公司					
核定 审查 校核 设计 制图	孙宝成		东光镇十里坪村供水设施改造工程		初步 方案
	孙宝成				水工 部分
			纵段图		
发证单位	中华人民共和国住房和城乡建设部		比例	见 图	日期
设计证号	A122004893(临)		图号	DGZ-SLP-03	

东光镇十里坪村供水设施改造项目

比例: 横: 1:1000
纵: 1:1000



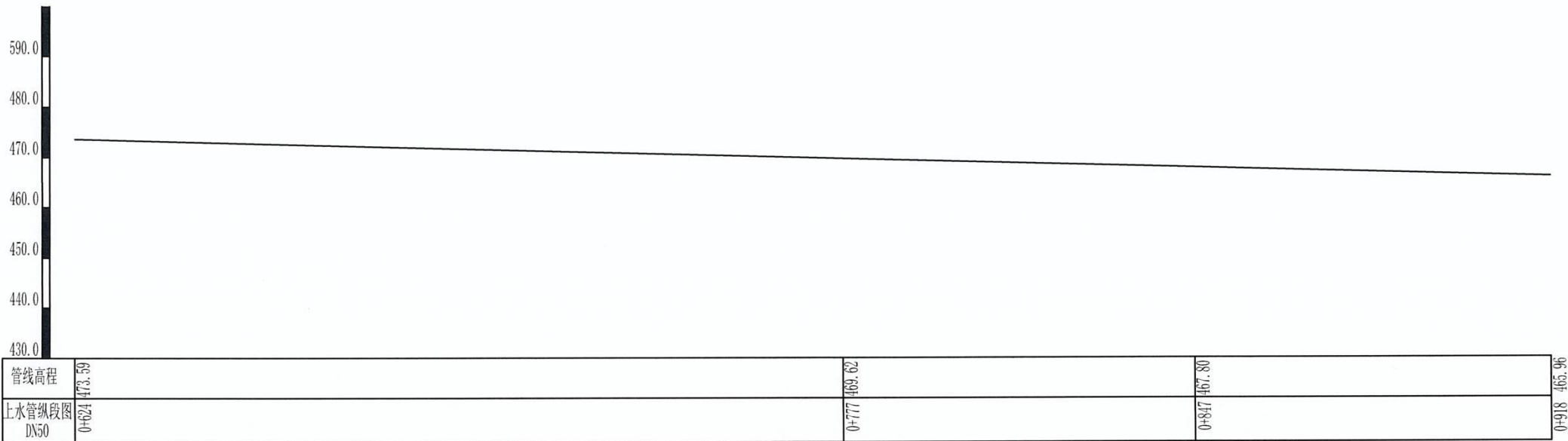
延边东源水利水电勘测设计有限责任公司
出图专用章
证书编号: 2200489
吉林省住房和城乡建设厅核审

说明:
1、图中单位, 高程及桩号以米计, 余均以厘米计。

延边东源水利水电勘测设计有限责任公司					
核定	孙宗成		东光镇十里坪村供水设施改造工程	初步	方案
审查				水工	部分
校核	孙宗成		纵段图		
设计	孙宗成				
制图					
发证单位	中华人民共和国住房和城乡建设部	比例	见 图	日期	2025. 02. 14
设计证号	A122004893(临)	图号	DGZ-SLP-04		

东光镇十里坪村供水设施改造项目

比例: 横: 1:1000
纵: 1:1000



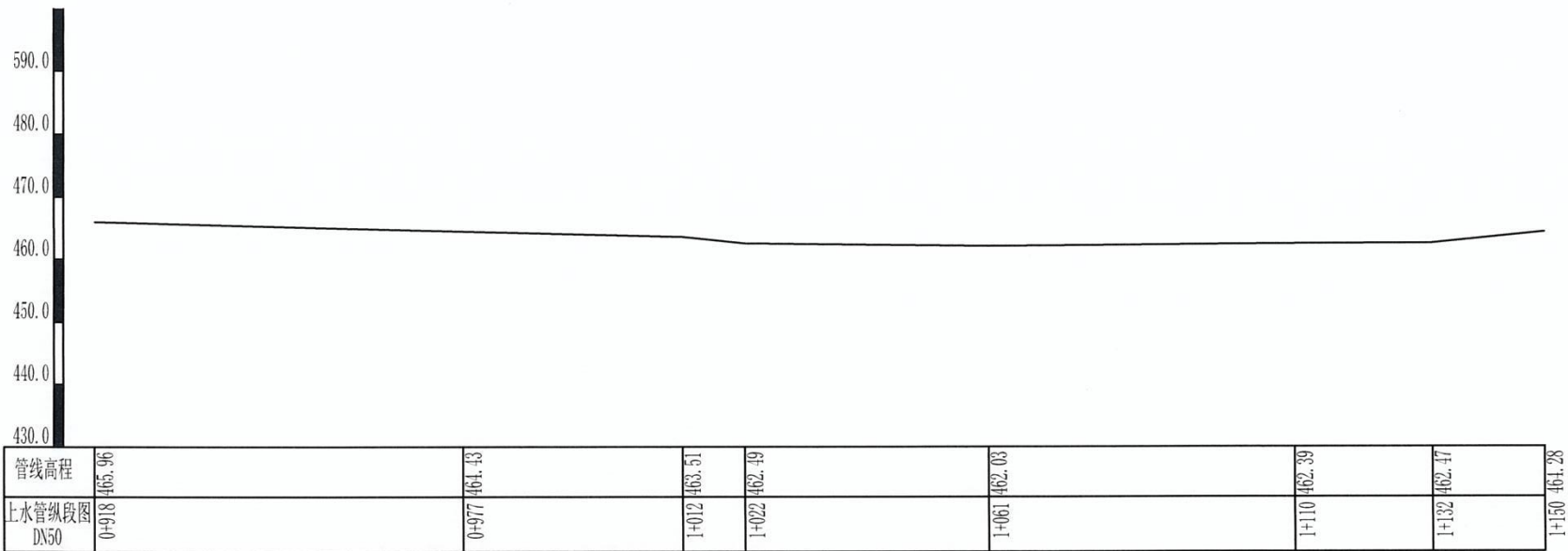
延边东源水利水电勘测设计有限责任公司
出图专用章
证书编号: 2200489
吉林省住房和城乡建设厅核准

说明:
1、图中单位, 高程及桩号以米计, 余均以厘米计。

延边东源水利水电勘测设计有限责任公司					
核定	孙宗成		东光镇十里坪村供水设施改造工程	初步	方案
审查				水工	部分
校核	孙宗成		纵段图		
设计	孙宗成				
制图					
发证单位	中华人民共和国住房和城乡建设部	比例	见图	日期	2025.02.14
设计证号	A122004893(临)	图号	DGZ-SLP-05		

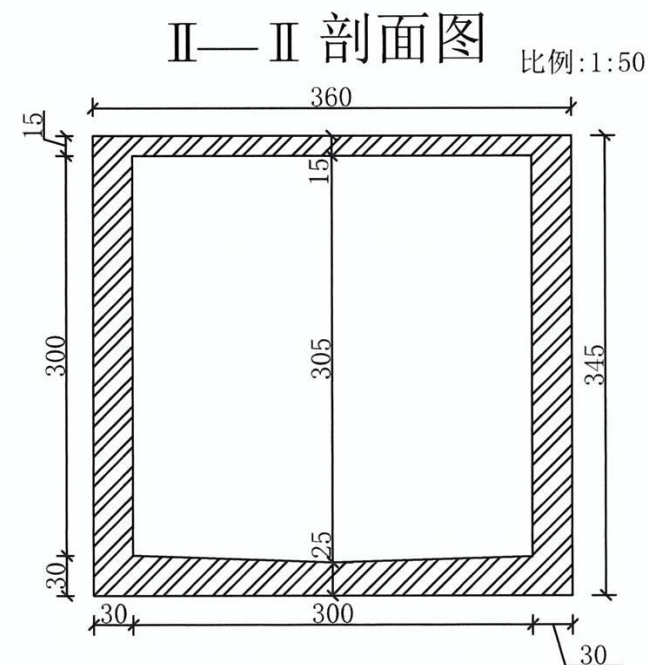
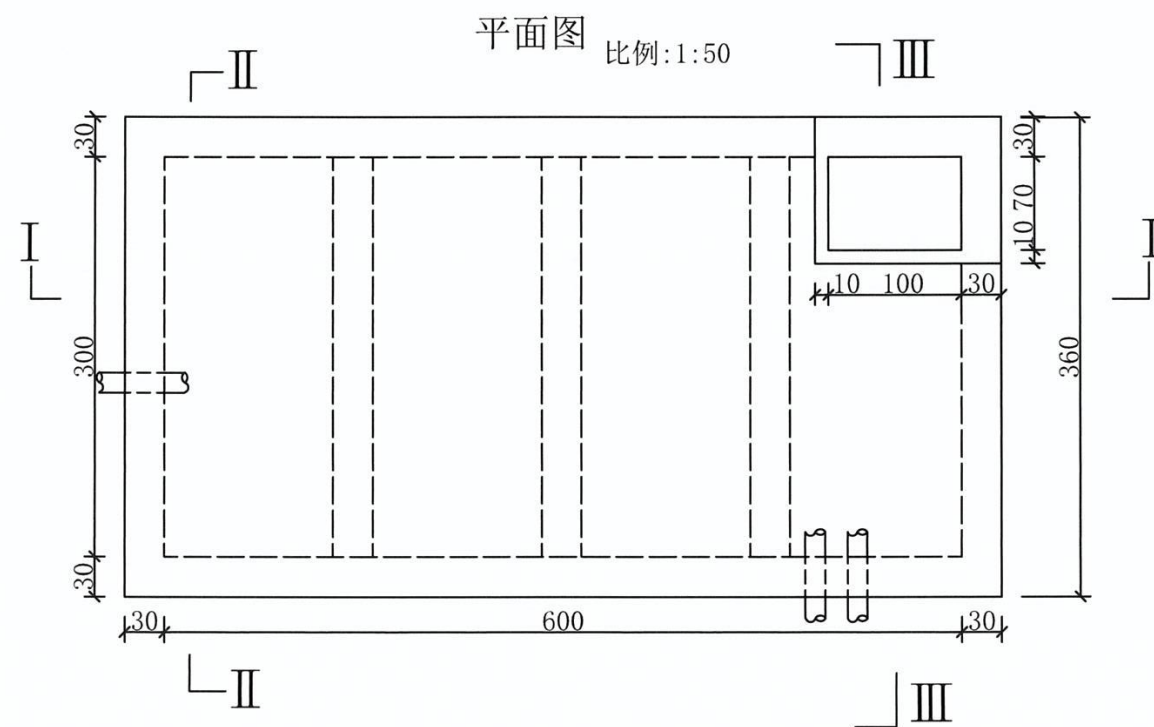
东光镇十里坪村供水设施改造项目

比例: 横: 1:1000
纵: 1:1000

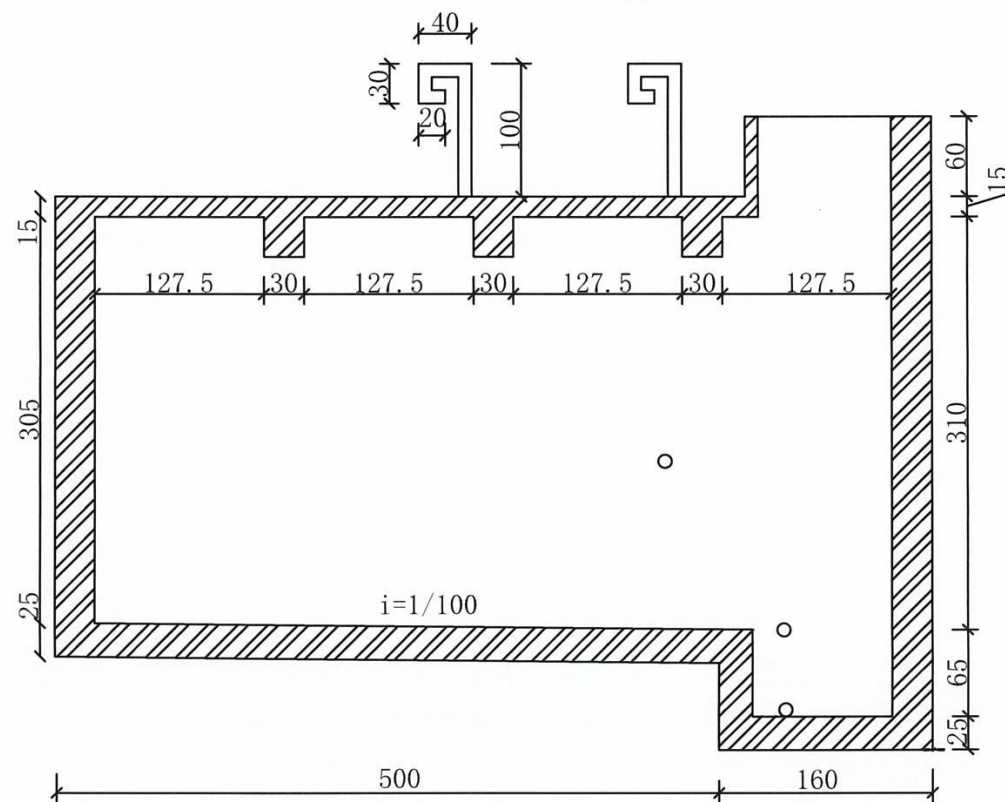


说明:
1、图中单位, 高程及桩号以米计, 余均以厘米计。

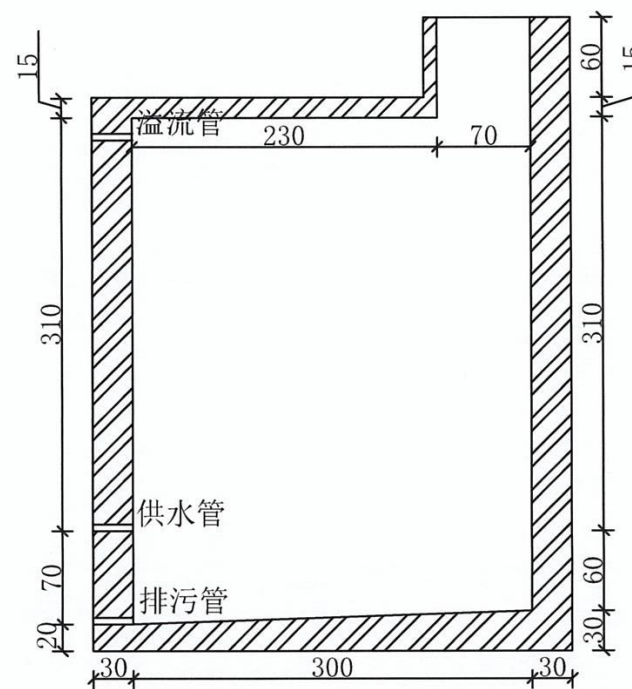
延边东源水利水电勘测设计有限责任公司					
核定	孙宗成		东光镇十里坪村供水设施改造工程	初步	方案
审查				水工	部分
校核	孙宗成		纵段图		
设计	孙宗成				
制图					
发证单位	中华人民共和国住房和城乡建设部	比例	见 图	日期	2025.02.14
设计证号	A122004893(临)	图号	DGZ-SLP-06		



I—I 剖面图 比例:1:50

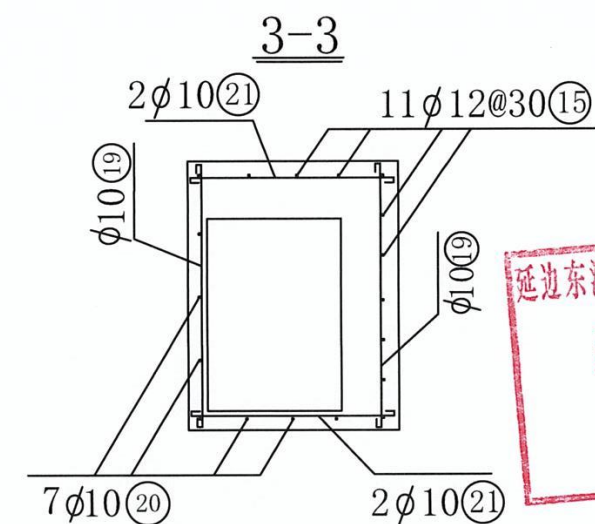
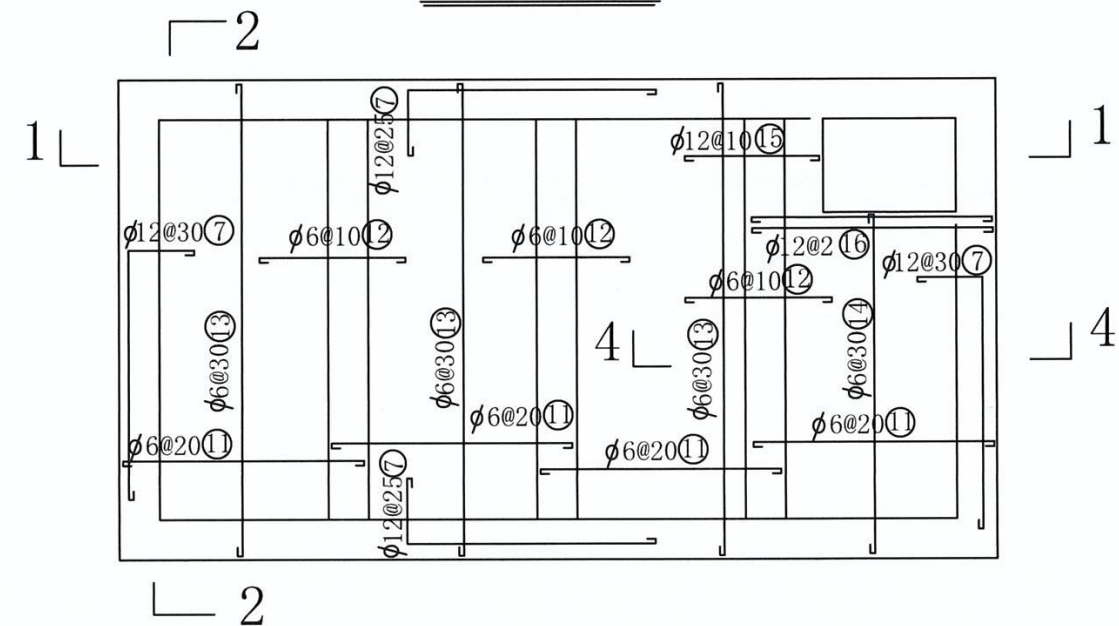


III—III 剖面图 比例:1:50



注: 图中尺寸均以厘米计。
钢筋采用 II 级钢筋, 钢筋保护层为 3 厘米。
钢筋砼标号均采用 C20。

延边东源水利水电勘测设计有限责任公司					
核定	孙宝成	东光镇十里坪村供水设施改造工程	初步 方案		
审查	孙宝成		水工 部分		
校核	孙宝成	50t蓄水池剖面图			
设计	孙宝成				
制图	孙宝成				
发证单位	中华人民共和国住房和城乡建设部	比例	见图	日期	2025.02.14
设计证号	A122004893(临)	图号	DGZ-SLP-07		

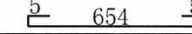
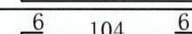


延边东源水利水电勘测设计有限责任公司
出图专用章
证书编号: 2200489
吉林省住房和城乡建设厅

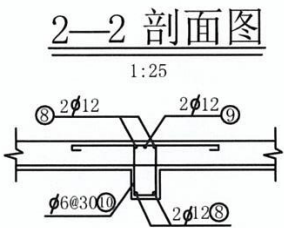
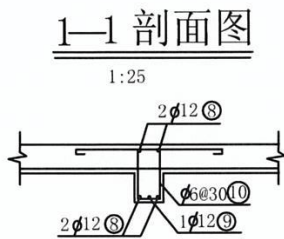
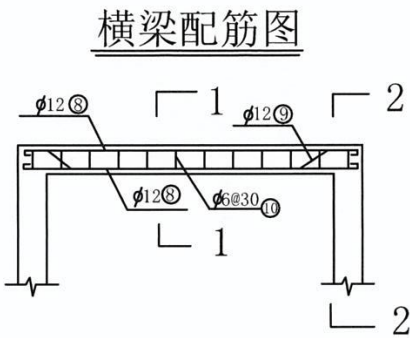
钢筋采用Ⅱ级钢筋，钢筋保护层为3厘米。

延边东源水利水电勘测设计有限责任公司						
核定 审查 校核 设计 制图	孙宝成		东光镇十里坪村供水设施改造工程		初步 方案	
	孙宝成				水工 部分	
	孙宝成				50t蓄水池剖面图	
	孙宝成					
发证单位	中华人民共和国住房和城乡建设部		比例	见图	日期	2025.02.14
设计证号	A122004893(临)		图号	DGZ-SLP-08		

钢 筋 表

钢筋所在部为	编号	直径	型 式	根数	一根长	共 长	总 长	重 量
底 板	1	10		34	366	124.44	124.44	76.78
	2	6		20	534	106.80	106.80	23.71
	3	10		15	207	31.05	31.05	19.16
	4	12		66	324	213.84	367.78	326.59
5			43	358	153.94			
池 壁	6	6		46	664	305.44	305.44	67.81
	7	12		70	255	178.5	330.4	293.40
横 梁	8			38	368	139.84		
	9			3	402	12.06		
盖 板	10	6		39	136	53.04	552.69	122.70
	11			67	191	127.97		
	12			108	134	144.72		
	13			58	364	211.12		
	14			6	264	15.84		
	池 壁	15	12		4	115	4.6	149.26
16				2	195	3.90		
17				23	423	97.29		
18				9	483	43.47		
进入孔	19	10		4	146	5.84	15.91	9.82
	20			7	81	5.67		
	21			4	116	4.4		
池壁	22	12		12	382	45.87	45.87	40.73
直径 (mm)		6		10		12		合 计
单位		(m)	(kg)	(m)	(kg)	(m)	(kg)	损失加5%
数量		964.93	214.22	171.40	105.76	893.31	793.26	1168.90Kg

注：图中尺寸均以厘米计。
钢筋采用Ⅱ级钢筋，钢筋保护层为3厘米。



延边东源水利水电勘测设计有限责任公司

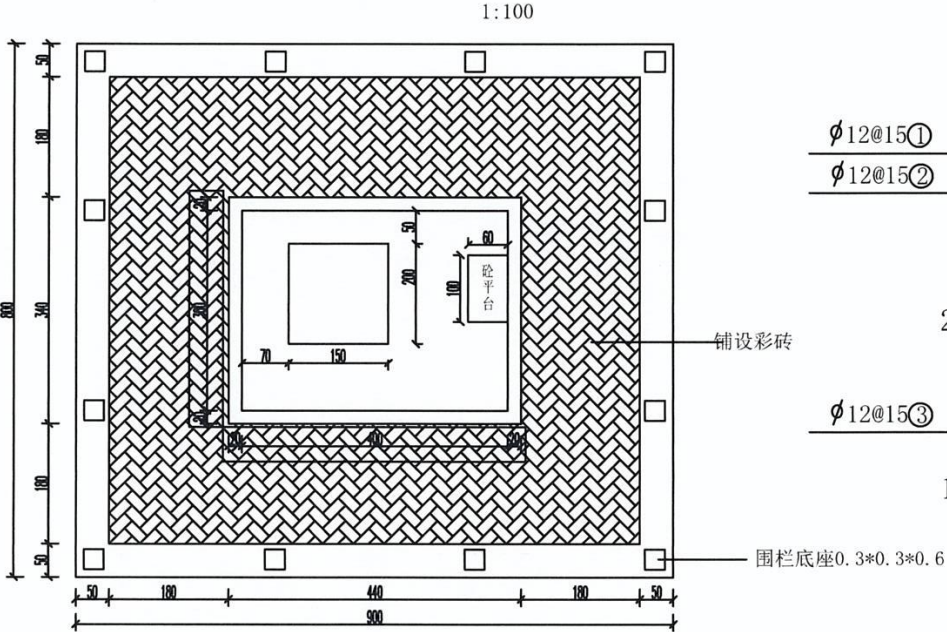
出图专用章

证书编号: 2200489

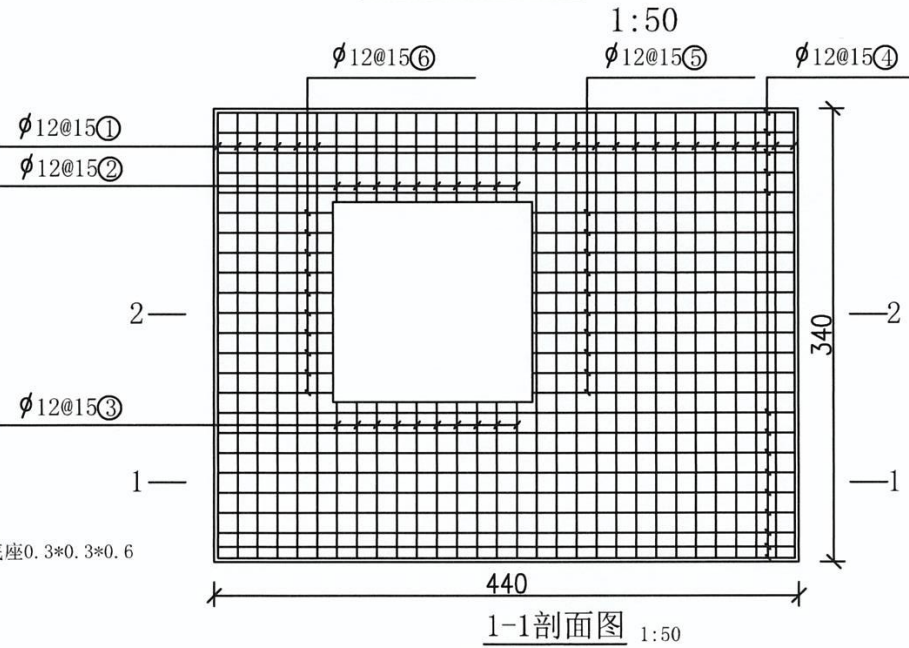
吉林省住房和城乡建设厅

延边东源水利水电勘测设计有限责任公司						
核定 审查 校核 设计 制图	孙宝成		东光镇十里坪村供水设施改造工程		初步 方案	
	孙宝成				水工 部分	
			50t蓄水池配筋,及轴测表			
发证单位	中华人民共和国住房和城乡建设部		比例	见 图	日期	2025.02.14
设计证号	A122004893(临)		图号	DGZ-SLP-09		

管理房俯视图



底板配筋图

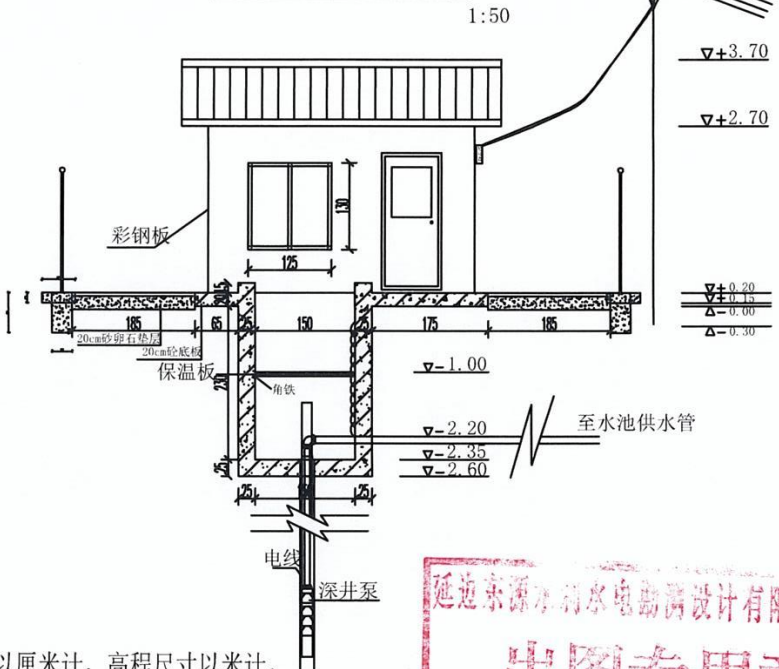


钢筋表

编号	直径	型式	根数	共长	重量
1	12	8 334 8	20	70	62
2	12	8 64 8	10	8	7
3	12	8 114 8	10	13	12
4	12	8 434 8	14	63	56
5	12	8 194 8	10	17	16
6	12	8 84 8	10	23	21
7	12	8 284 8	72	216	192
8	8	8 194 8	142	298	118
9	12	8 194 8	36	76	67

钢筋总重=551*1.05%=579 (kg)

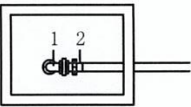
管理房前视图



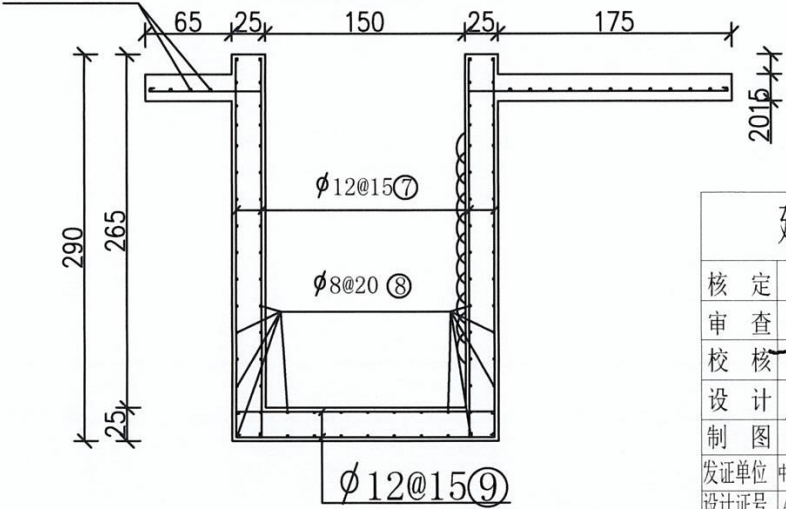
泵井内管件明细表

编号	名称	规格	数
1	弯头	50	1
2	外螺纹直通	63*2"	1
3	钢管	内径80	1米
4	钢管	内径20	0.5米

泵井内管件安装图



泵井配筋图

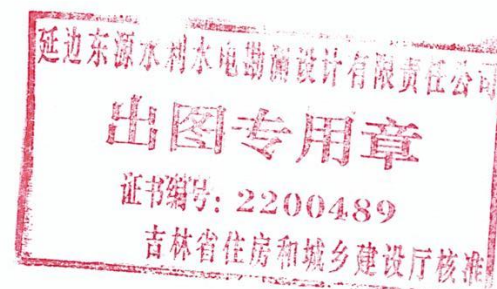
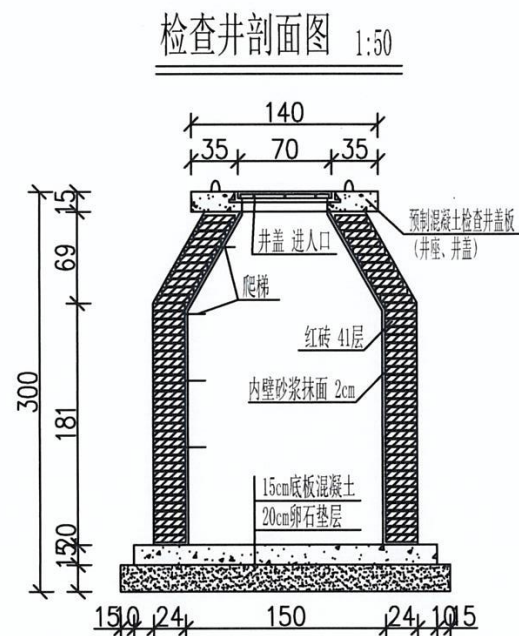
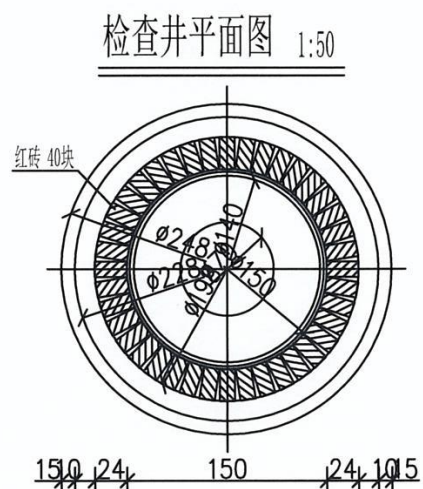


说明: 1、图纸尺寸以厘米计, 高程尺寸以米计。
2、门尺寸高*宽为180cm*90cm (新防盗门)。
3、混凝土标号为C25号, 砂浆号为M10号。
4、围栏用铁艺围栏。
5、井盖采用5mm钢板 (1.7m*1.7m)。
6、保温板采用5cm保温板。
7、砼平台厚度为20cm。
8、安装电灯及开关, 砼泵井必须防渗。



延边东源水利水电勘测设计有限责任公司

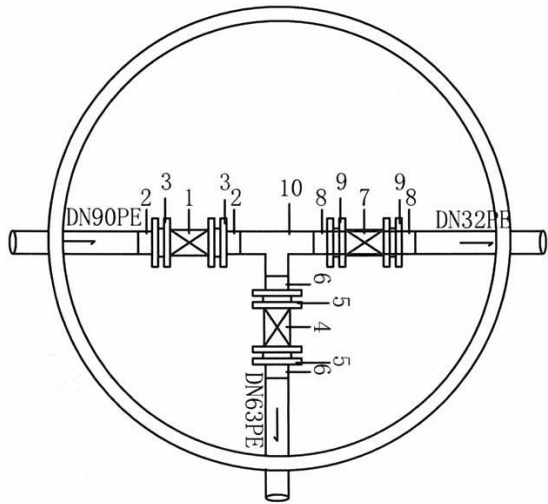
核定	孙宝成	东光镇十里坪村供水设施改造工程	初步 方案
审查	王宝成		水工 部分
校核	王宝成		
设计	王宝成		
制图	王宝成		
发证单位	中华人民共和国住房和城乡建设部	比例	见图
设计证号	A122004893(临)	图号	DGZ-SLP-10



- 说明: 1、图中检查井尺寸按厘米计, 配筋间距以毫米单位标注。
2、检查井砌筑采用M10砂浆, 井内壁用1:2砂浆抹面。
3、砼强度等级为C25、F200。
4、控制检查井, 主要用于检修管线时关闭引水之用。
5、混凝土路基回填压实度为0.9。

延边东源水利水电勘测设计有限责任公司						
核定 审查 校核 设计 制图	张宝成		东光镇十里坪村供水设施改造工程		初步 方案	
	张宝成				水工 部分	
			检查井平面图			
发证单位	中华人民共和国住房和城乡建设部		比例	见 图	日期	2025.02.14
设计证号	A122004893(临)		图号	DGZ-SLP-11		

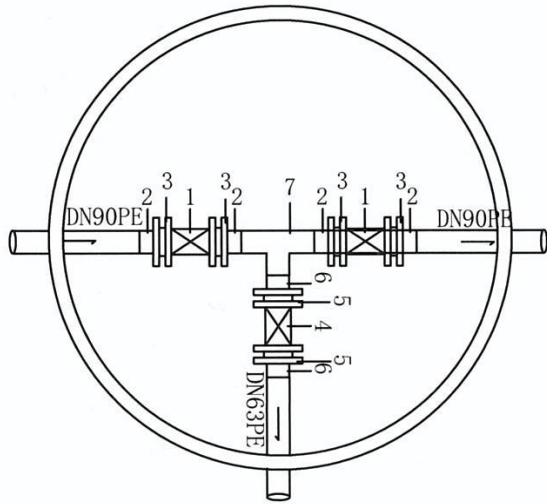
7号检查井



管件表

编号	名称	规格	数量
1	软闸阀	80	1
2	法兰根	90	2
3	法兰片	90	2
4	软闸阀	50	1
5	法兰根	63	2
6	法兰片	63	2
7	软闸阀	32	1
8	法兰根	32	2
9	法兰片	32	2
10	三通	90*63*32	1

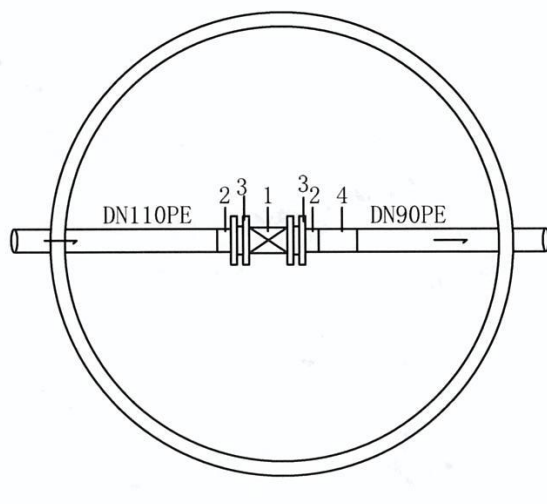
2—6号检查井



管件表

编号	名称	规格	数量
1	软闸阀	80	12
2	法兰根	90	24
3	法兰片	90	24
4	软闸阀	50	7
5	法兰根	63	14
6	法兰片	63	14
7	三通	90*90*63	1

1号检查井



管件表

编号	名称	规格	数量
1	软闸阀	100	1
2	法兰根	110	2
3	法兰片	110	2
4	变径	110*90	1



延边东源水利水电勘测设计有限责任公司			
核定	张宝成	东光镇十里坪村供水设施改造工程	初步 方案
审查	张宝成		水工 部分
校核	张宝成		
设计	张宝成		
制图	张宝成		
发证单位	中华人民共和国住房和城乡建设部	比例	见图
设计证号	A122004893(临)	图号	DGZ-SLP-12