

姓名	签名
项目负责人 徐雄	
专业负责人 徐雄	
设计人 沈云冰	
注册(执业)章	

预留章

出图章

审图章

竣工章

图纸二维码

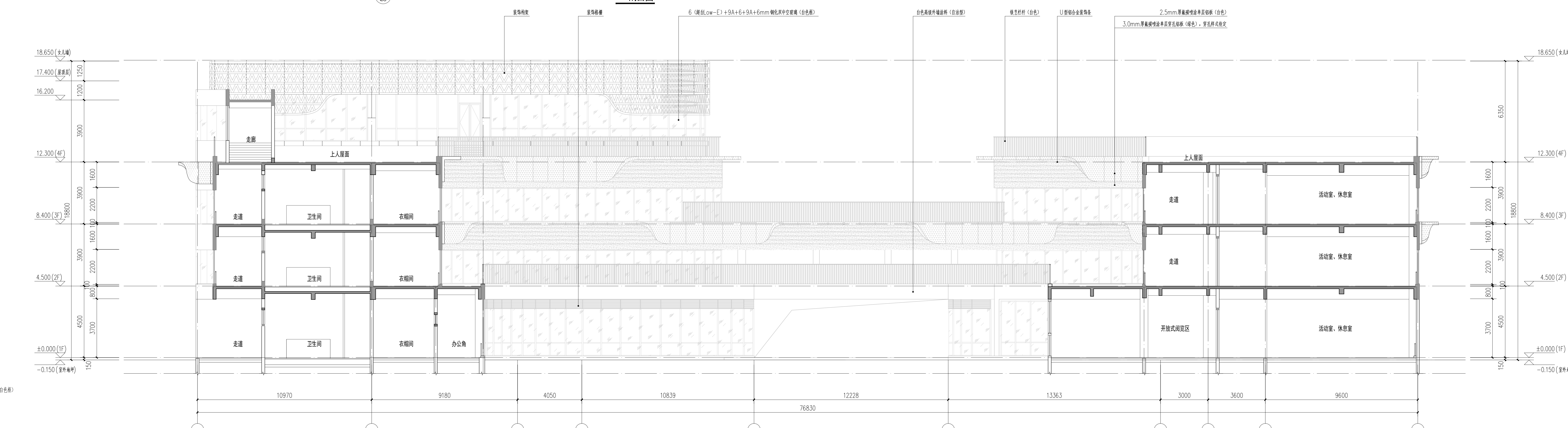
备注: none



1-1剖面图 1:100



2-2剖面图 1:100



3-3剖面图 1:100

- 图例
- 2.5mm厚氟碳喷涂半亚光铝板(白色)
 - 3.0mm厚氟碳喷涂半亚光铝板(绿色),穿孔铝板固定
 - 2.5mm厚氟碳喷涂半亚光铝板(绿色)
 - 6(钢化Low-E)+9A+6+9A+6mm钢化中空玻璃(白色)
 - 白色氟碳喷涂铝板(自洁型)
 - 绿色氟碳喷涂铝板(自洁型)
 - 浅绿色氟碳喷涂铝板(自洁型)
 - 透射玻璃(不小于10m×10m)

中瀚设计集团有限公司		Zhanghan Design Group Co., Ltd.	
注册建筑师: 徐雄		注册工程师: 沈云冰	
审定	徐雄	审核	徐雄
审核	徐雄	设计	沈云冰
校对	沈云冰	绘图	沈云冰
会签	徐雄	会签	沈云冰
建筑	徐雄	电气	沈云冰
结构	徐雄	暖通	沈云冰
给排水	徐雄	智能化	沈云冰
建设单位	盛智和盛教育发展有限公司		
项目名称	盛智和盛教育发展有限公司总部项目		
子项目名称	主楼		
图名	1-1剖面图		
图号	2-2剖面图		
图号	3-3剖面图		
项目编号	SJ-22-002		
设计阶段	施工图	图名	建筑-13
设计日期	2022.6	出图日期	2022.6